



Vivez les Jeux olympiques et paralympiques dans le Grand Paris ! Enjoy the Olympic and Paralympic Games in Greater Paris!

Cet été, Paris et sa région organisent les Jeux olympiques (26 juillet – 11 août) et paralympiques (28 août – 8 septembre) !

Ces Jeux, qui rassemblent près de 15 000 athlètes, sont un événement historique – tout juste cent ans après les Jeux de Paris 1924.

→ Retrouvez toutes les informations sur les compétitions, les sites où se déroulent les épreuves et la billetterie sur le site Paris2024.org

→ Organisez votre séjour parisien pendant ces événements avec la web app [MyParisjetaime](https://MyParisjetaime.com)

→ Organisez vos déplacements grâce aux sites iledefrance-mobilites.fr et www.velib-metropole.fr

→ Découvrez les événements labélisés « Olympiade culturelle » sur olympiade-culturelle.paris2024.org



This summer, Paris and its region are hosting the Olympic (26 July – 11 August) and Paralympic (28 August – 8 September) Games!

These Games, which will bring together around 15,000 athletes, are a historical event – just one hundred years after the Paris 1924 Olympics.

→ You can find all the information about the competitions, the venues and ticketing on Paris2024.org

→ Plan your stay in Paris during these events with the web app [MyParisjetaime](https://MyParisjetaime.com)

→ To get around, consult iledefrance-mobilites.fr and www.velib-metropole.fr

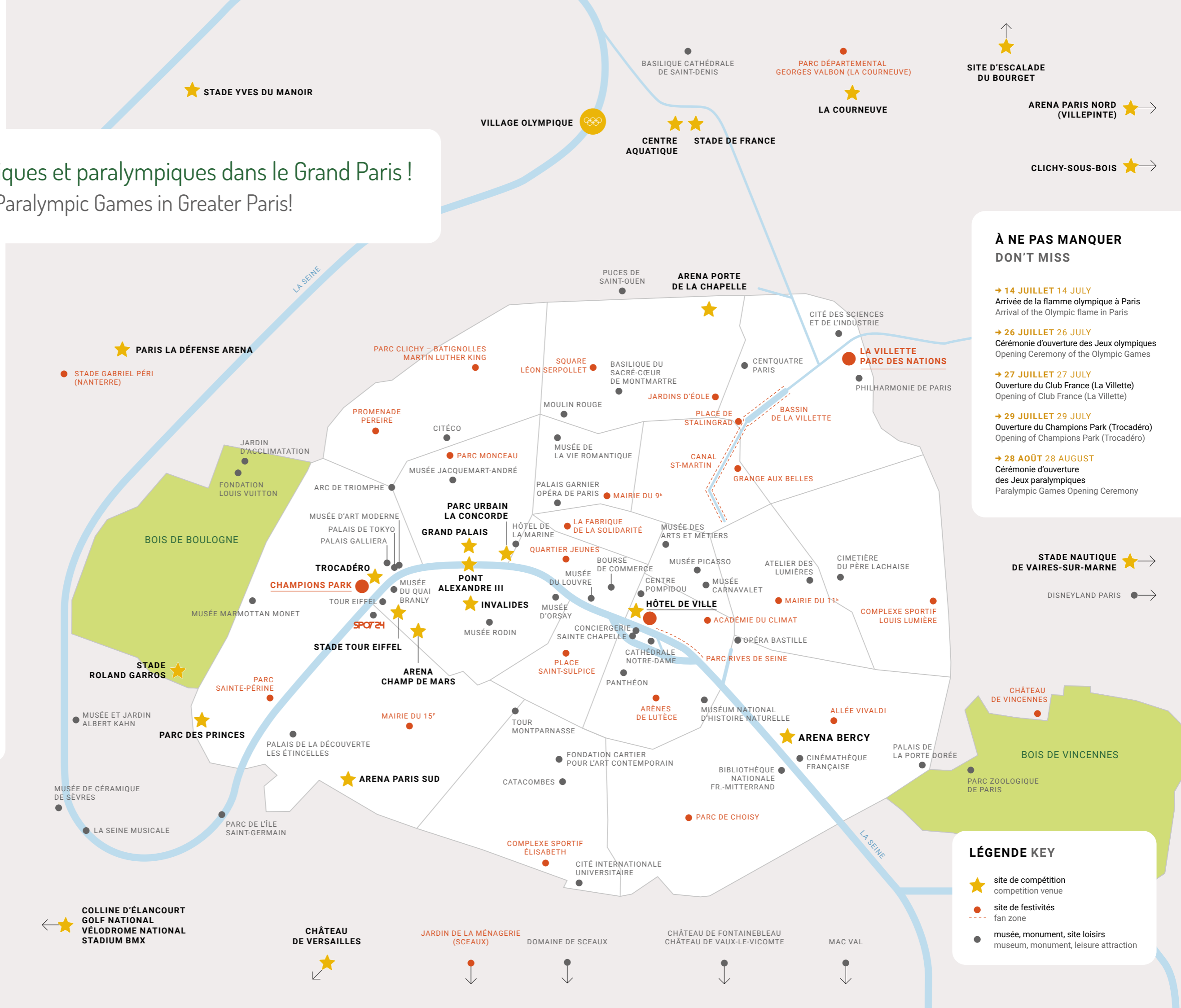
→ Discover the events of the 'Cultural Olympiad' on olympiade-culturelle.paris2024.org

myPARIS JETAIME



FACILITEZ-VOUS PARIS !

ALL YOU NEED TO KNOW DURING YOUR STAY



À NE PAS MANQUER DON'T MISS

- **14 JUILLET 14 JULY**
Arrivée de la flamme olympique à Paris
Arrival of the Olympic flame in Paris
- **26 JUILLET 26 JULY**
Cérémonie d'ouverture des Jeux olympiques
Opening Ceremony of the Olympic Games
- **27 JUILLET 27 JULY**
Ouverture du Club France (La Villette)
Opening of Club France (La Villette)
- **29 JUILLET 29 JULY**
Ouverture du Champions Park (Trocadéro)
Opening of Champions Park (Trocadéro)
- **28 AOÛT 28 AUGUST**
Cérémonie d'ouverture des Jeux paralympiques
Paralympic Games Opening Ceremony

STADE NAUTIQUE DE VAIRES-SUR-MARNE →

DISNEYLAND PARIS →

LÉGENDE KEY

- ★ site de compétition
competition venue
- site de festivités
festival site
- fan zone
- musée, monument, site loisirs
museum, monument, leisure attraction

← ★ COLLINE D'ÉLANCOURT GOLF NATIONAL
★ VÉLODROME NATIONAL STADIUM BMX

★ CHÂTEAU DE VERSAILLES

● JARDIN DE LA MÉNAGERIE (SCEAUX)

● DOMAINE DE SCEAUX

● CHÂTEAU DE FONTAINEBLEAU
● CHÂTEAU DE VAUX-LE-VICOMTE

● MAC VAL

SUGGESTIONS D'ACTIVITÉS THINGS TO DO

→ ARC DE TRIOMPHE

Place Charles de Gaulle (8^e) • M^o Charles de Gaulle – Étoile • paris-arc-de-triomphe.fr

→ BASILIQUE CATHÉDRALE DE SAINT-DENIS

1 rue de la Légion d'honneur. 93200 Saint-Denis
M^o Basilique de Saint-Denis • saint-denis-basilique.fr

→ BASILIQUE DU SACRÉ-CŒUR DE MONTMARTRE

Parvis du Sacré-Cœur (18^e) • M^o Anvers
sacre-coeur-montmartre.com

→ BOURSE DE COMMERCE – PINAULT COLLECTION

2 rue de Viarmes (1^{er}) • M^o Les Halles
boursedecommerce.fr

→ CATHÉDRALE NOTRE-DAME DE PARIS

6 parvis Notre-Dame. Place Jean-Paul II (4^e)
M^o Cité • notredamedeparis.fr

→ CENTRE POMPIDOU

Place Georges Pompidou (4^e) • M^o Rambuteau
centrepompidou.fr

→ CHÂTEAU DE FONTAINEBLEAU

Ligne R (gare de Lyon) > Fontainebleau – Avon
puis bus • chateaufontainebleau.fr

→ CHÂTEAU DE VAUX-LE-VICOMTE

Ligne R (gare de Lyon) > Melun puis navette
Châteaubus ou taxi • vaux-le-vicomte.com

→ CHÂTEAU DE VERSAILLES

RER C Versailles Château • chateauversailles.fr
chateauversailles-spectacles.fr

→ CHÂTEAU DE VINCENNES

M^o Château de Vincennes • chateau-de-vincennes.fr

→ CITÉ DES SCIENCES ET DE L'INDUSTRIE

30 av. Corentin Cariou (19^e) • M^o Porte de la Villette
cite-sciences.fr

→ CITÉCO

1 place du Général Catroux (17^e) • M^o Malesherbes
citeco.fr

→ CONCIERGERIE

2 bd du Palais (1^{er}) • M^o Cité • paris-conciergerie.fr

→ DISNEYLAND PARIS

RER A Marne-la-Vallée – Chessy • disneylandparis.com

→ FONDATION LOUIS VUITTON

Bois de Boulogne. 8 av. du Mahatma Gandhi (16^e)
M^o Les Sablons • fondationlouisvuitton.fr

→ HARD ROCK CAFE

14 bd Montmartre (9^e) • M^o Richelieu – Drouot
hardrockcafe.com

→ LE CORDON BLEU

13-15 quai André Citroën (15^e)
M^o Javel – André Citroën • cordobleu.edu/paris

→ MARCHÉ AUX PUCES DE PARIS – SAINT-OUEN

M^o Garibaldi, Porte de Clignancourt
pucedesparissaintouen.com

→ MOULIN ROUGE

82 bd de Clichy (9^e) • M^o Blanche • moulin-rouge.com

→ MUSÉE D'ORSAY

Esplanade Valéry Giscard d'Estaing (7^e) • M^o Solférino
musee-orsay.fr

→ MUSÉE DÉPARTEMENTAL ALBERT KAHN

2 rue du Port. 92100 Boulogne-Billancourt • M^o Pont
de Saint-Cloud • albert-kahn.hauts-de-seine.fr

→ MUSÉE DU LOUVRE

Entrée principale par la Pyramide (1^{er}) • M^o Palais Royal
– Musée du Louvre • louvre.fr

→ MUSÉE DU QUAI BRANLY – JACQUES CHIRAC

37 quai J. Chirac (7^e) • M^o Alma – Marceau • quaibranly.fr

→ MUSÉE MARMOTTAN MONET

2 rue Louis Boilly (16^e) • M^o La Muette • marmottan.fr

→ MUSÉE NATIONAL PICASSO – PARIS

5 rue de Thorigny (3^e) • M^o Saint-Paul
museepicassoparis.fr

→ MUSÉE RODIN – PARIS

77 rue de Varenne (7^e) • M^o Varenne • musee-rodin.fr

→ MUSÉUM NATIONAL D'HISTOIRE NATURELLE

Place Valhubert (5^e) • M^o Gare d'Austerlitz • mnhn.fr

→ PALAIS GARNIER – OPÉRA NATIONAL DE PARIS

Place de l'Opéra (9^e) • M^o Opéra • operadeparis.fr

→ PANTHÉON

Place du Panthéon (5^e) • M^o Cardinal Lemoine
paris-pantheon.fr

→ PARC ZOOLOGIQUE DE PARIS

Av. Daumesnil / Route de la Ceinture du Lac (12^e)
M^o Porte Dorée • parczooologiqueparis.fr

→ SAINTE-CHAPELLE

8 bd du Palais (1^{er}) • M^o Cité • sainte-chapelle.fr

→ TOUR EIFFEL

Champ de Mars (7^e) • M^o Bir-Hakeim • toureiffel.paris

PARIS Pass Lib'
CITY PASS OFFICIEL, 100 % PERSONNALISABLE
OFFICIAL CITY PASS, 100% CUSTOMIZABLE

CRÉEZ VOTRE EXPÉRIENCE !
CREATE YOUR OWN EXPERIENCE!

En vente sur on sale at PARISJETAIME.COM

EXPOSITIONS EXHIBITIONS

→ SPOT24. L'EXPOSITION OLYMPIQUE

Jusqu'au 31 décembre 2024 • SPOT24 • spot24.com

→ L'ART DE JAMES CAMERON

4 avril 2024 – 5 janvier 2025 • Cinémathèque française
cinematheque.fr

→ EN JEU ! LES ARTISTES ET LE SPORT (1870-1930)

4 avril – 1^{er} septembre 2024 • Musée Marmottan
Monet • marmottan.fr

→ METAL. DIABOLUS IN MUSICA

5 avril – 29 septembre 2024 • Philharmonie de Paris
philharmoniedeparis.fr

→ LA NAISSANCE DES GRANDS MAGASINS. 1852-1925

10 avril – 13 octobre 2024 • MAD – Musée des Arts
décoratifs • madparis.fr

→ L'OLYMPISME. UNE INVENTION MODERNE, UN HÉRITAGE ANTIQUE

24 avril – 16 septembre 2024 • Musée du Louvre
louvre.fr

→ OLYMPISME, UNE HISTOIRE DU MONDE

26 avril – 8 septembre 2024 • Palais de la Porte Dorée
palais-portedoree.fr

→ CHEVAL EN MAJESTÉ AU CŒUR D'UNE CIVILISATION

2 juillet – 3 novembre 2024 • Château de Versailles
chateauversailles.fr

SHOPPING

→ GALERIES LAFAYETTE

40 bd Haussmann (9^e) • M^o Chaussée d'Antin –
La Fayette • haussmann.galerielafayette.com

→ LE BHV / MARAIS

52 rue de Rivoli (4^e) • M^o Hôtel de Ville • bhv.fr

→ PARIS AÉROPORT

Paris – Orly et Paris – Charles de Gaulle
parisaeroport.fr

EXCURSIONS TOURS

→ TOOTBUS

Bus hop-on, hop off • tootbus.com

→ VEDETTES DE PARIS

Port de Suffren (7^e) • M^o Bir-Hakeim • vedettesdeparis.fr

UTILE USEFUL

→ CITY LOCKER

6 adresses à Paris 6 locations in Paris • citylocker.paris



Réservez ces activités et bien d'autres sur
Book these attractions and many others at
Parisjetaime.com

VOTRE SÉJOUR DURABLE

→ Plus de 1 600 acteurs du tourisme de Paris et sa région sont engagés autour d'un *Manifeste de l'Hospitalité pour faire de votre séjour une expérience durable et écoresponsable*. La destination compte de nombreux hébergements engagés durablement et des restaurants proposant une cuisine à base de produits bio, locaux et de saison.



La plaque « Paris je t'aime » apposée par une sélection de professionnels sur leur établissement vous indique leur engagement dans cette démarche.

Pour vivre la ville et sa région de façon authentique, partez à la découverte des quartiers méconnus ; poussez la porte des commerçants, artisans et producteurs qui affichent les labels « Fabriqué à Paris » ou « Produit en Île-de-France », ou s'inscrivent dans la démarche « ParisLocal » de valorisation des savoir-faire ; flânez dans les jardins, parcs et bois, le long de la Seine et des canaux...

Paris et sa région font la part belle aux **circulations douces**, notamment au **vélo** : la capitale compte quelque 1 000 km d'aménagements cyclables, de grands axes prioritaires (Réseau Express Vélo), et rien n'est plus simple que de rallier à bicyclette les sites de proche banlieue.

Pour réduire l'impact de votre séjour, profitez de l'eau potable accessible dans l'espace public, évitez les objets en plastique à usage unique, triez vos déchets pour permettre le recyclage, privilégiez les circuits courts lors de vos achats...

YOUR SUSTAINABLE STAY

→ More than 1,600 tourism professionals in Paris and the surrounding region have signed up to the *Hospitality Manifesto* to make your stay a sustainable, eco-friendly experience. The destination has numerous accommodation establishments that are committed to sustainable development and restaurants offering cuisine based on organic, local, and seasonal products.



The 'Paris je t'aime' nameplate affixed by a selection of professionals to their establishments shows their commitment to this approach.

To experience the city and its region in an authentic way, go and explore lesser-known districts; step through the doors of shopkeepers, artisans and producers who display the labels "Fabriqué à Paris" ("Made in Paris") or "Produit en Île-de-France" ("Produced in the Paris region"), or subscribe to the 'ParisLocal' initiative of promoting savoir-faire; take a stroll in gardens, parks, and woods, along the banks of the Seine and the canals...

Paris and its region encourage the use of environmentally friendly means of transport, particularly bicycles: the capital has some 1,000 km of bike paths, as well as a number of priority routes (Réseau Express Vélo), and it is easy to cycle to neighbouring suburban attractions.

To minimize the impact of your stay, take advantage of the drinking water available in public areas, avoid single-use plastic objects, sort your waste so it can be recycled, and favour short supply chains when you shop.

myPARIS
JETAIME



FACILITEZ-VOUS PARIS !

ALL YOU NEED TO KNOW
DURING YOUR STAY



Retrouvez sur MyParisjetaime
les kiosques aux couleurs de
Paris je t'aime qui renseignent
les visiteurs !

On MyParisjetaime, find the
location of kiosks decked out
in the Paris je t'aime colours
that provide information for
visitors!

SPOT24

→ Paris je t'aime et le Musée Olympique de Lausanne présentent « SPOT24 – L'exposition olympique ». Cette exposition dévoile l'histoire des plus jeunes disciplines olympiques – le basket 3x3, le BMX Freestyle, l'escalade, le skateboard, le surf et le breaking – en lien étroit avec l'art et les cultures urbaines. Elle présente des objets issus des collections du musée et de collections privées, ainsi que des œuvres originales. SPOT24 comprend un point d'information touristique et de billetterie, une boutique officielle et le SPOT24 Café.



SPOT24

→ Paris je t'aime and the Olympic Museum in Lausanne present 'SPOT24 – The Olympic Exhibition'. The exhibition recounts the history of the most recent Olympic disciplines – 3x3 basketball, BMX Freestyle, sport climbing, skateboarding, surfing, and breaking – in close connection with urban art and culture. It displays objects from the museum's collections and private collections, as well as original artworks. SPOT24 has a tourist information point and ticket desk, an official shop and the SPOT24 Café.

101 quai Jacques Chirac (15^e) • M^o Bir-Hakeim • spot24.com
Entrée à partir de 10 € Tickets from €10.