

PARIS

Office du Tourisme
et des Congrès

Guide d'accessibilité

Musée d'Orsay

Bonjour, vous vous apprêtez à parcourir le guide d'accès de l'établissement : « Musée d'Orsay ». Ce document rassemble toutes les pratiques de cet établissement pour favoriser l'accueil des personnes à besoins spécifiques

Extérieurs

— Parking

Parking adapté à proximité :

- Sur la voirie : Oui (26)
- Parking privé : Non
- Parking public souterrain : Non

Nombre de places à proximité : 26

Distance : 50 m

Signalisation des places : Oui

Dépose minute : Non

— Problèmes d'accès

Problèmes d'accès possibles : Pas de problèmes spécifiques



Extérieurs

— Entrée

Type d'entrée : De plain pied

Entrée surveillée : Oui

Entrée visible depuis la porte : Non

— Porte

Type de porte : Porte automatique

La porte dispose d'un dispositif d'appel : Non

Intérieurs

— Intérieurs

Largeur du couloir le plus étroit : 120 cm

Largeur de la porte la plus étroite : 90 cm



Intérieurs

— Signalétique

Homogène : Oui

Lisible : Oui

Simple à comprendre : Non

Associée à des pictogrammes : Oui

Doublée en braille : Non

Maquette en relief : Non

Plan en relief : Non

Plan en gros caractères : Non

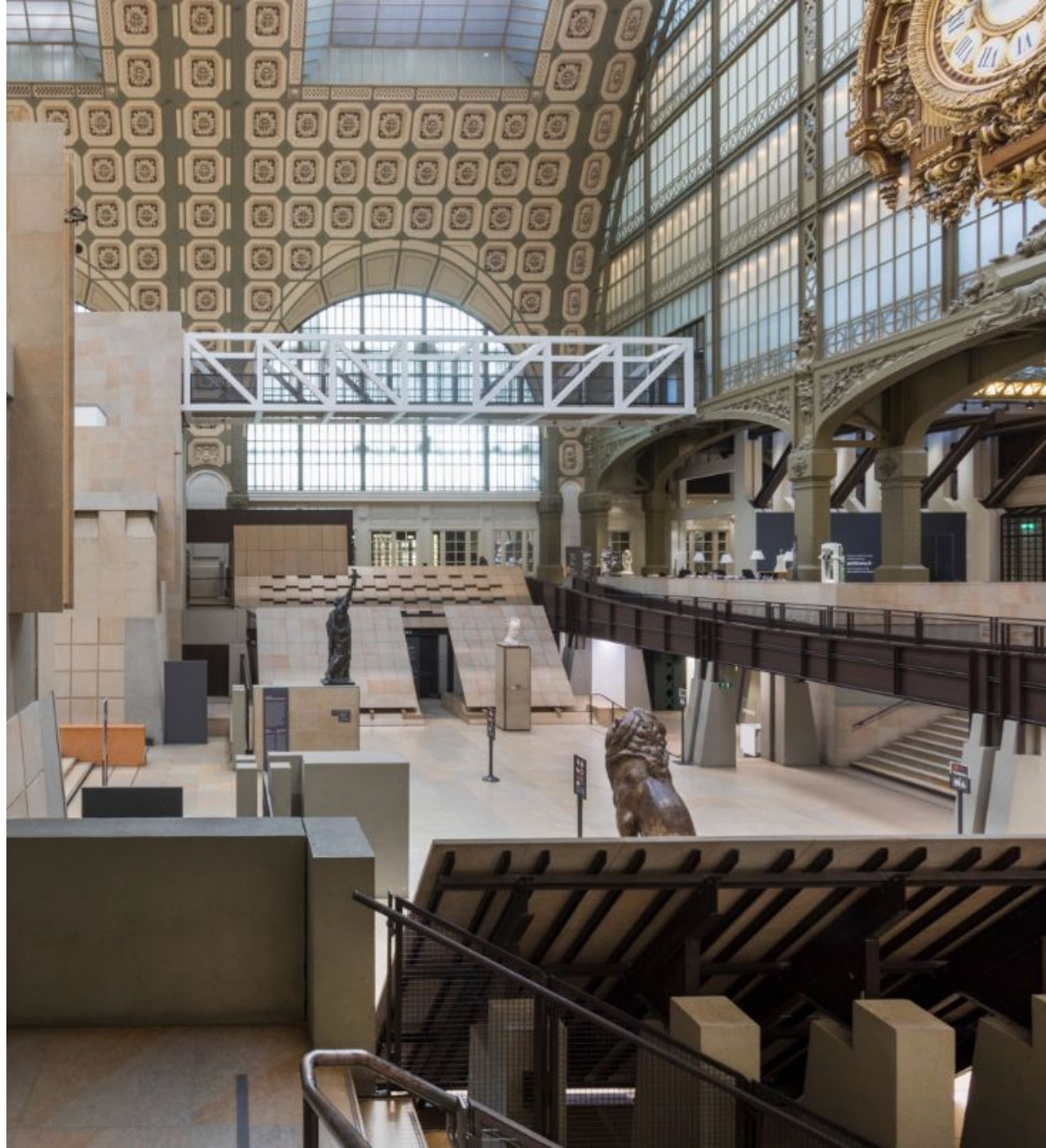
Plan simplifié : Non

Plan comprenant des couleurs contrastées : Non

— Parois vitrées

Les parois vitrées si elles existent sont signalisées :

Éléments contrastés à 1,60m du sol



Intérieurs

— Escaliers

Présence d'escaliers dans l'établissement : Oui

Caractéristiques des escaliers :

- Bande podotactile : Non
- Main courante continue : Non
- Nez de marche contrastés : Oui

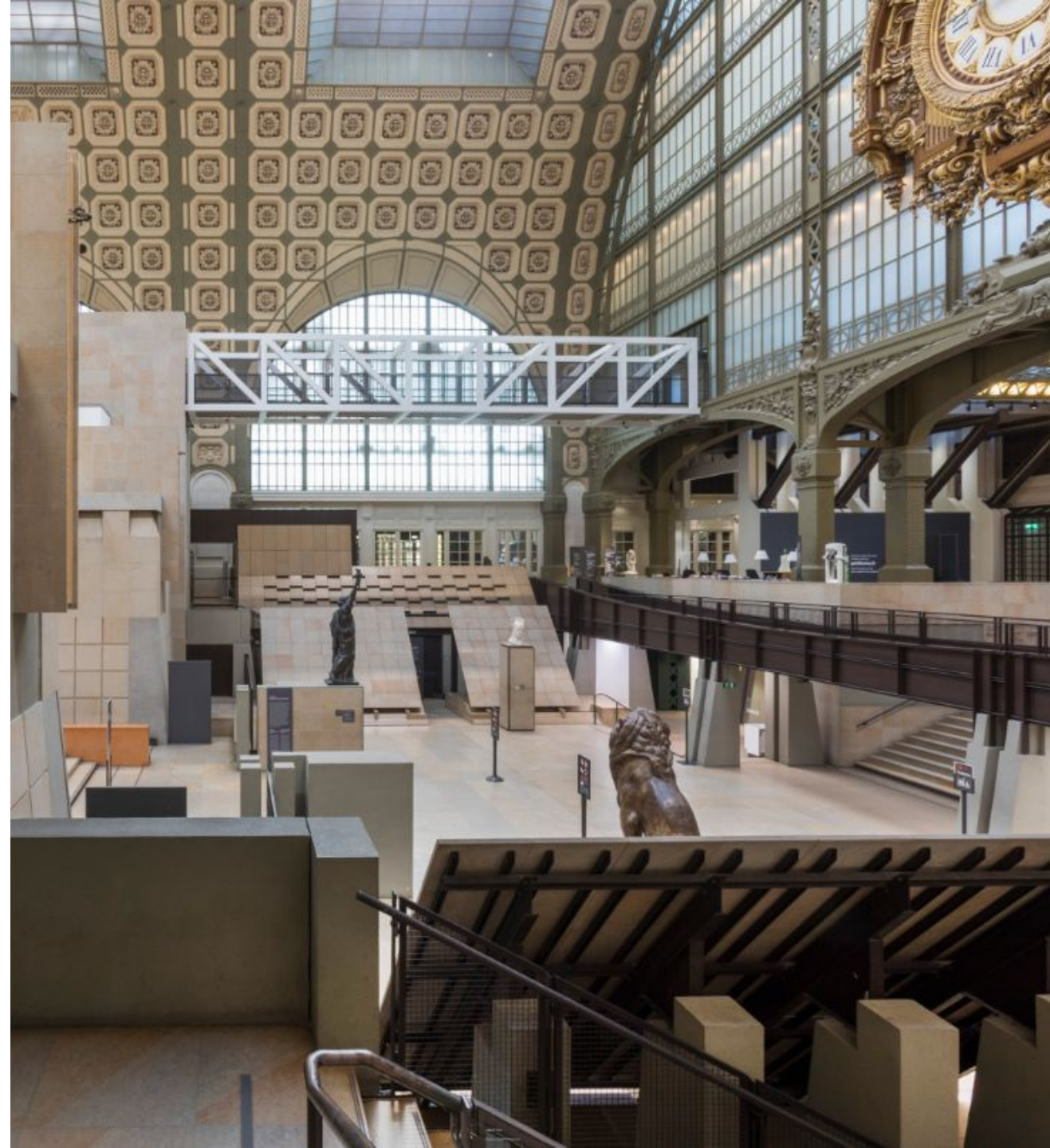
— Ascenseur

Présence d'un ascenseur dans l'établissement : Oui

Hauteur du bouton le plus haut : 105 cm

Caractéristiques de l'ascenseur :

- Annonce : Annonce visuelle, Annonce sonore
- Boucle à Induction Magnétique : Oui
- Main courante : Oui
- Touches : Touches en gros caractères, Touches en relief



Intérieurs

— Toilettes

Présence de toilettes : Oui

Ces toilettes sont accessibles : Oui

Nombre de toilettes accessibles présentes sur site : 2

Flash lumineux : Oui

Aire de rotation : Oui

Barre d'appui : Coudée

Hauteur ajustable : Non

Couleur contrastée : Oui

Table à Langer : Oui

Hauteur du lavabo: 90 cm

Partie évidée sous le lavabo : Oui

Lavabo en angle : Non



Accueil

— Accueil

L'accueil est équipé d'une Boucle à Induction Magnétique : Oui

Hauteur de l'accueil : 126 cm

Partie évidée sous l'accueil : Non

La réservation est possible par :

- SMS : Non
- Acceo : Oui
- Email : Non

— Personnel

Le personnel est sensibilisé : Oui

Le personnel est formé : Oui

Au moins un membre du personnel parle la LSF : Oui



Accueil

— Politique Tarifaire

Gratuité sur présentation d'un justificatif : Oui

Gratuité pour l'accompagnateur : Oui

Gratuité pour les seniors (+ de 65 ans) : Non

Gratuité pour les enfants (- de 12 ans) : Oui

Tarif réduit sur présentation d'un justificatif : Non

Tarif réduit pour l'accompagnateur : Non

Tarif réduit pour les seniors (+ de 65 ans) : Non

Tarif réduit pour les enfants (- de 12 ans) : Non

Tarif spécifique famille nombreuse (5 personnes et +) : Oui

Autre tarif spécifique : Non



Accueil

— Politique Tarifaire

La politique tarifaire s'applique pour les prestations suivantes :

- Visite libre : Oui
- Visite guidée : Non
- Expositions temporaires : Oui
- Audioguides : Oui
- Ateliers pédagogiques : Non
- Concerts : Non
- Spectacles : Non
- Attractions: Non
- Salles de réunion : Non
- Autres types de prestations : Non



Accueil

— Services

Les animaux de compagnie sont acceptés : Non

Les poussettes sont acceptées pour la visite : Oui

Prêt de portes bébés : Non

Prêt de poussettes : Oui

Prêt de fauteuil roulant : Oui

Prêt de sièges cannes : Non

Prêt de sièges pliants : Oui

Prêt de loupes : Non

Zones d'assise à disposition dans toutes les pièces visitables : Non

— Les Cartels

Hauteur des cartels : 90 cm

Cartels en gros caractères : Non

Cartels en relief : Non

Cartels en braille : Non



La visite

Aides à la Visite

Aide au suivi du spectacle / de la visite : Non

Ateliers pédagogiques : Oui

Documentation en braille : Non

Documentation en caractères agrandis : Oui

Documentation en thermogonflé : Non

Documentation en FALC : Non

Application enfants / famille pour visite : Oui

Livrets / jeux de visite pour enfants : Oui

Visite guidée : Oui

Audioguide : Oui

decidió transformar el edificio en museo. En 1986, le musée d'Orsay était inauguré. Peinture, sculpture, arts décoratifs, photographies, dessins... il présente dans toute sa diversité la création artistique du monde occidental de 1848 à 1914 (de l'avènement de la II^e République à l'éclatement de la Première Guerre mondiale).

The French government decided to transform the building into a museum. In 1986 the Musée d'Orsay was inaugurated. Painting, sculpture, decorative arts, photography, drawings, the museum presents, in all its diversity, the evolution of the western world art from 1848 to 1914 (from the succession of the 2nd Republic to the start of World War I).

decidió transformar el edificio en museo. En 1986, el museo de Orsay fue inaugurado. Pintura, escultura, artes decorativas, fotografías, dibujos, presenta, en toda su diversidad, la creación artística del mundo occidental de 1848 a 1914 (de la proclamación de la II^a República al estallido de la Primera Guerra Mundial).

INFORMATIONS ET SERVICES
Attention! Le musée commence à fermer ses portes à 17h15 (21h15 le jeudi). La fermeture définitive a lieu à 18h (21h45 le jeudi).

INFORMATION AND SERVICES
Please note: The museum begins closing at 5.15pm (9.15pm Thursdays). Final closing is at 6pm (9.45pm Thursdays).

INFORMACIONES Y SERVICIOS
¡Atención! El museo empieza a cerrar sus puertas a las 17:15 (21:15 el jueves). El cierre definitivo es a las 18:00 (21:45 el jueves).

RESTAURANT ET CAFÉ
- Au niveau 2, Restaurant, du mardi au dimanche de 11h45 à 17h30, le jeudi de 11h45 à 14h45 et de 19h à 21h30.
- Au niveau 5, Café Campana, de mardi au dimanche de 10h30 à 17h.

RESTAURANT AND CAFÉ
- Level 2, Restaurant, Tuesday to Sunday from 11.45am to 5.30pm, Thursday from 11.45am to 2.45pm and from 7pm to 9.30pm.
- Level 5, Café Campana, Tuesday to Sunday from 10.30am to 5pm.

RESTAURANTE Y CAFETERIA
- En el nivel 2, Restaurante, de martes a domingo de 11:45 a 17:30, jueves de 11:45 a 14:45 y de 19:00 a 21:30.
- En el nivel 5, Café Campana, de martes a domingo de 10:30 a 17:00.

VISITEURS À MOBILITÉ RÉDUITE
Prêt de fauteuils roulants, sièges pliants et poussettes au vestiaire.

REDUCED MOBILITY VISITORS
Wheelchair folding chair and pushchair loan at the cloakroom.

VISITANTES MINUSVÁLIDOS
Préstamo de sillas de ruedas, sillas plegables, cochecitos de bebé en el guardarropa.

Retrouvez-nous sur www.museo-orsay.fr and on social networks



Find us at www.museo-orsay.fr and on social networks



Consulta www.museo-orsay.fr y las redes sociales



Courbet niveau 0



Cézanne niveau 5



Renoir niveau 5



Gauguin niveau 5



Daumier niveau 0



Seurat niveau 5



Bugatti niveau 2



Van Gogh niveau 5



Gallé niveau 2



Bonheur niveau 0



Caillebotte niveau 5



Pissarro niveau 5



Bazille niveau 0



Le Douanier Rousseau niveau 2



Bonnard niveau 2

La visite

— Visites Individuelles

Vous proposez des visites individuelles :

- Munies d'un dispositif avec amplification : Oui
- Munies d'un dispositif avec boucle magnétique : Oui
- Adaptées au handicap mental : Non
- En LSF : Oui
- En LSI : Non
- En Lecture Labiale : Non
- Tactiles: Non
- Adaptées aux enfants : Oui
- En audiodescription : Non
- Autres types de visites individuelles : Non



La visite

— Visites Guidées

Vous proposez des visites guidées :

- Munies d'un dispositif avec amplification : Oui
- Munies d'un dispositif avec boucle magnétique : Oui
- Adaptées au handicap mental : Oui
- En LSF : Oui
- En LSI : Non
- En Lecture Labiale : Oui
- Tactiles: Oui
- Adaptées aux enfants : Oui
- En audiodescription : Oui
- Autres types de visites guidées : Non

Taille de groupe minimum : A partir de 7 personnes



La visite

— Les audioguides

Audioguides équipés d'un dispositif de réglage du volume : Oui

Audioguides équipés de boucles à induction : Oui

Audioguides avec éléments de description : Oui

Audioguides avec éléments de guidage : Non

Audioguides avec parcours enfants : Oui

Langues en plus du Français :

- Anglais : Oui
- Allemand : Oui
- Espagnol : Oui
- Italien : Oui
- Portugais : Oui
- Autres Langues : Non
- Néerlandais : Non
- Russe : Oui
- Japonais : Oui
- Chinois : Oui
- Coréen : Oui



La Boutique

— Accueil

La caisse est équipée d'une Boucle Magnétique : Oui

Hauteur de la caisse de paiement : 80 cm

Partie évidée sous la caisse de paiement : Oui

Les produits vendus sont disposés entre 40 et 130 cm : Oui

Des vendeurs aident à accéder aux produits : Oui

Les prix des produits sont :

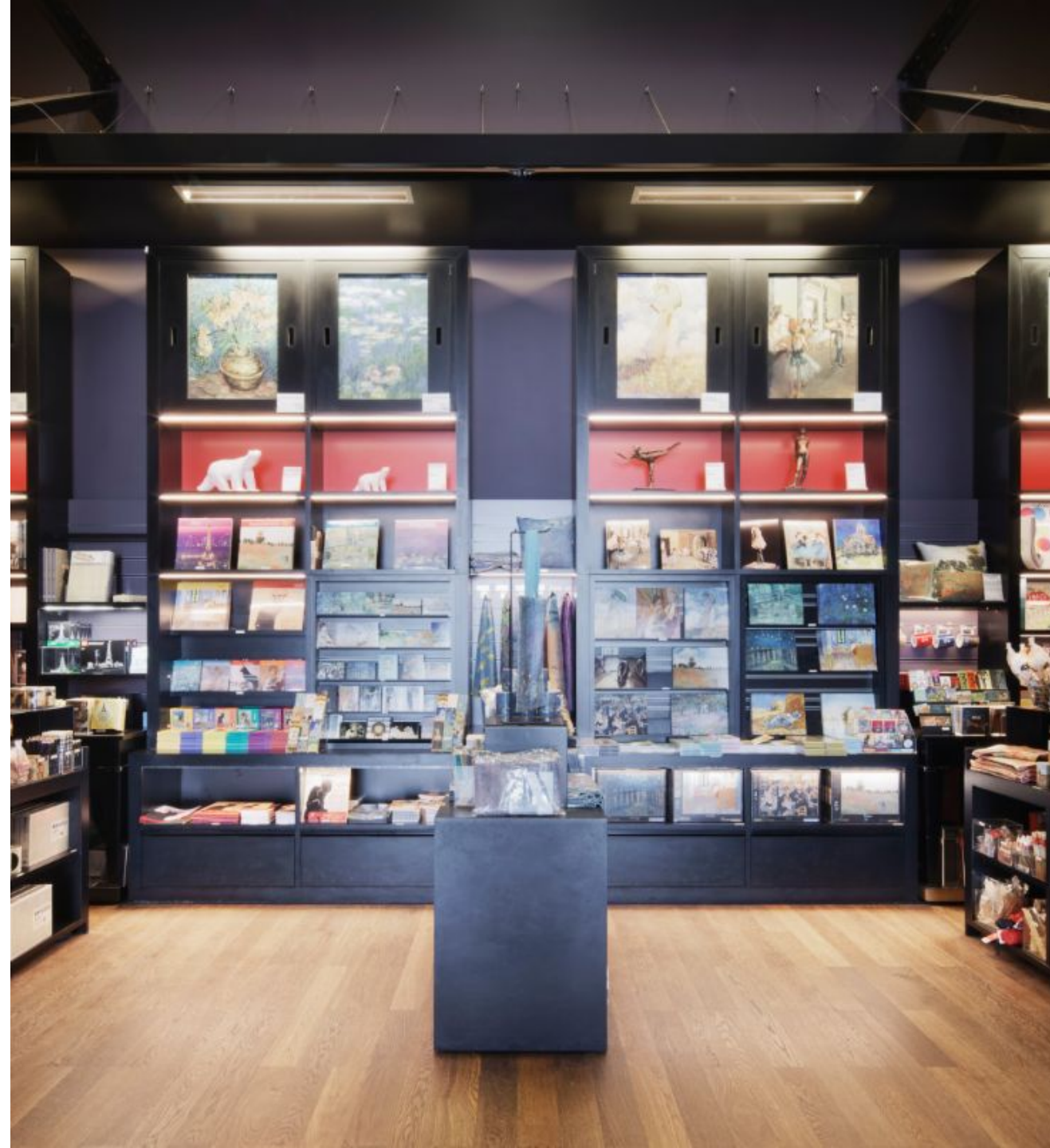
- Visibles : Oui
- En gros caractères : Non

— Personnel

Le personnel est sensibilisé : Non

Le personnel est formé : Non

Au moins un membre du personnel parle la LSF : Non



Auditorium

— La salle

Emplacement : Sous sol -2

Nombre de Places : 300

Dont PMR : 4

Des sièges sont disponibles pour les accompagnateurs : Oui

La signalétique est :

- Homogène : Non
- Lisible : Oui
- Simple à comprendre : Oui
- Associée à des pictogrammes : Non

Le personnel :

- Assure l'accompagnement des personnes handicapées à leur place : Oui
- Assure la démonstration des outils d'aide au suivi : Non



Auditorium

— La salle

Outils d'aide au suivi disponibles :

- Boucle à Induction Magnétique dans la salle : Oui
- Boucle à Induction Magnétique dans les sièges : Non
- Boucle à Induction Magnétique en tour de cou : Non
- Système d'aide auditive haute fréquence : Non
- Système d'aide auditive infrarouge : Non
- Sous titrage du spectacle sur écran : Non
- Sous titrage du spectacle sur livret électronique : Non
- Audiodescription : Non

Un livret d'aide au suivi est disponible :

- En gros caractères : Non
- Disponible en FALC : Non
- Disponible en braille : Non



Restaurant

— Situation

Le restaurant est situé: Au 2ème étage

Accès depuis l'intérieur de l'établissement : Oui

— Accueil

L'accueil est équipé d'une Boucle à Induction Magnétique : Oui

Hauteur de l'accueil : 77 cm

Partie évidée sous l'accueil : Oui

Paiement à Table : Oui

La réservation est possible par :

- SMS : Non
- Acceo : Non
- Email : Oui

Les animaux de compagnie sont acceptés : Non



Restaurant

— La salle

Largeur des allées : 100 cm

Hauteur des tables : 77 cm

Espace calme : Non

Tables rondes : Oui

Chaise haute : Oui

Couverts adaptés : Non

Restaurant en self service : Non

— Personnel

Le personnel est sensibilisé : Non

Le personnel est formé : Non

Au moins un membre du personnel parle la LSF : Non



Restaurant

— La carte

Sur Ardoise : Non

Lisible : Oui

Illustrée par des images : Non

Simple à comprendre : Non

Adaptée aux enfants : Non

Adaptée aux régimes alimentaires suivants :

- Végan : Oui
- Végétarien : Oui
- Sans gluten : Non
- Sans lactose : Non
- Pauvre en sodium : Non
- Pauvre en sucre : Non
- Casher : Non
- Halal : Non



Remerciements

Musée d'Orsay

PARIS

Office du Tourisme
et des Congrès

Merci d'avoir consulté ce guide d'accessibilité, nous espérons que vous passerez un agréable séjour à Paris.

Mis à jour le 04/07/2022 à 15:20.