

# PARiS

Office du Tourisme  
et des Congrès

## Guide d'accessibilité

### Adagio Access Paris Reuilly

Bonjour, vous vous apprêtez à parcourir le guide d'accès de l'établissement : « Adagio Access Paris Reuilly ». Ce document rassemble toutes les pratiques de cet établissement pour favoriser l'accueil des personnes à besoins spécifiques

# Extérieurs

## — Parking

### **Parking adapté à proximité :**

- Sur la voirie : Oui
- Parking privé : Non
- Parking public souterrain : Oui

**Nombre de places à proximité :** 7

**Distance :** 200 m

**Signalisation des places :** Oui

**Dépose minute :** Non

## — Problèmes d'accès

**Problèmes d'accès possibles :** Pas de problèmes spécifiques



**Image d'illustration**



# Extérieurs

## — Entrée

**Type d'entrée :** De plain pied

**Entrée surveillée :** Oui

**Entrée visible depuis la porte :** Oui

## — Porte

**Type de porte :** Porte automatique

**La porte dispose d'un dispositif d'appel :** Oui

# Intérieurs

## — Intérieurs

**Largeur du couloir le plus étroit :** 120 cm

**Largeur de la porte la plus étroite :** 90 cm



Image d'illustration

# Intérieurs

## — Accueil

**L'accueil est équipé d'une Boucle à Induction Magnétique : Non**

**Hauteur de l'accueil : 80 cm**

**Partie évidée sous l'accueil : Oui**

**La réservation est possible par :**

- SMS : Non
- Acceo : Non
- Email : Non

**Les animaux de compagnie sont acceptés : Oui**

## — Parois vitrées

**Les parois vitrées si elles existent sont signalisées :**

**Éléments contrastés à 1,10m et à 1,60m du sol**



**Image d'illustration**



# Intérieurs

## — Services

**Wifi gratuit :** Oui

**Service de bagagerie :** Oui

**Livraison de matériel médical :** Oui

**Mise à disposition d'une liste de professionnels  
de la puériculture :** Non

**Mise à disposition d'une liste de professionnels  
médicaux et paramédicaux :** Non

**Accès à un réfrigérateur sécurisé:** Oui

## — Personnel

**Le personnel est sensibilisé :** Oui

**Le personnel est formé :** Non

**Au moins un membre du personnel parle la LSF :** Non



Image d'illustration

# Intérieurs

## — Toilettes

**Présence de toilettes à proximité de l'accueil : Oui**

**Ces toilettes sont accessibles : Oui**

**Aire de rotation : Oui**

**Barre d'appui : Coudée**

**Hauteur ajustable : Non**

**Couleur contrastée : Oui**

**Table à Langer : Non**

**Hauteur du lavabo : 84 cm**

**Partie évidée sous le lavabo : Oui**

**Lavabo en angle : Non**



**Image d'illustration**



# Intérieurs

## — Signalétique

**Homogène** : Oui

**Lisible** : Oui

**Simple à comprendre** : Oui

**Associée à des pictogrammes** : Oui

**Doublée en braille** : Oui

**Maquette en relief** : Non

**Plan en relief** : Non

**Plan en gros caractères** : Non

**Plan simplifié** : Oui

**Plan comprenant des couleurs contrastées** : Oui



Image d'illustration

# Intérieurs

## — Escaliers

**Présence d'escaliers dans l'établissement :** Oui

**Caractéristiques des escaliers :**

- Bande podotactile : Oui
- Main courante continue : Oui
- Nez de marche contrastés : Non

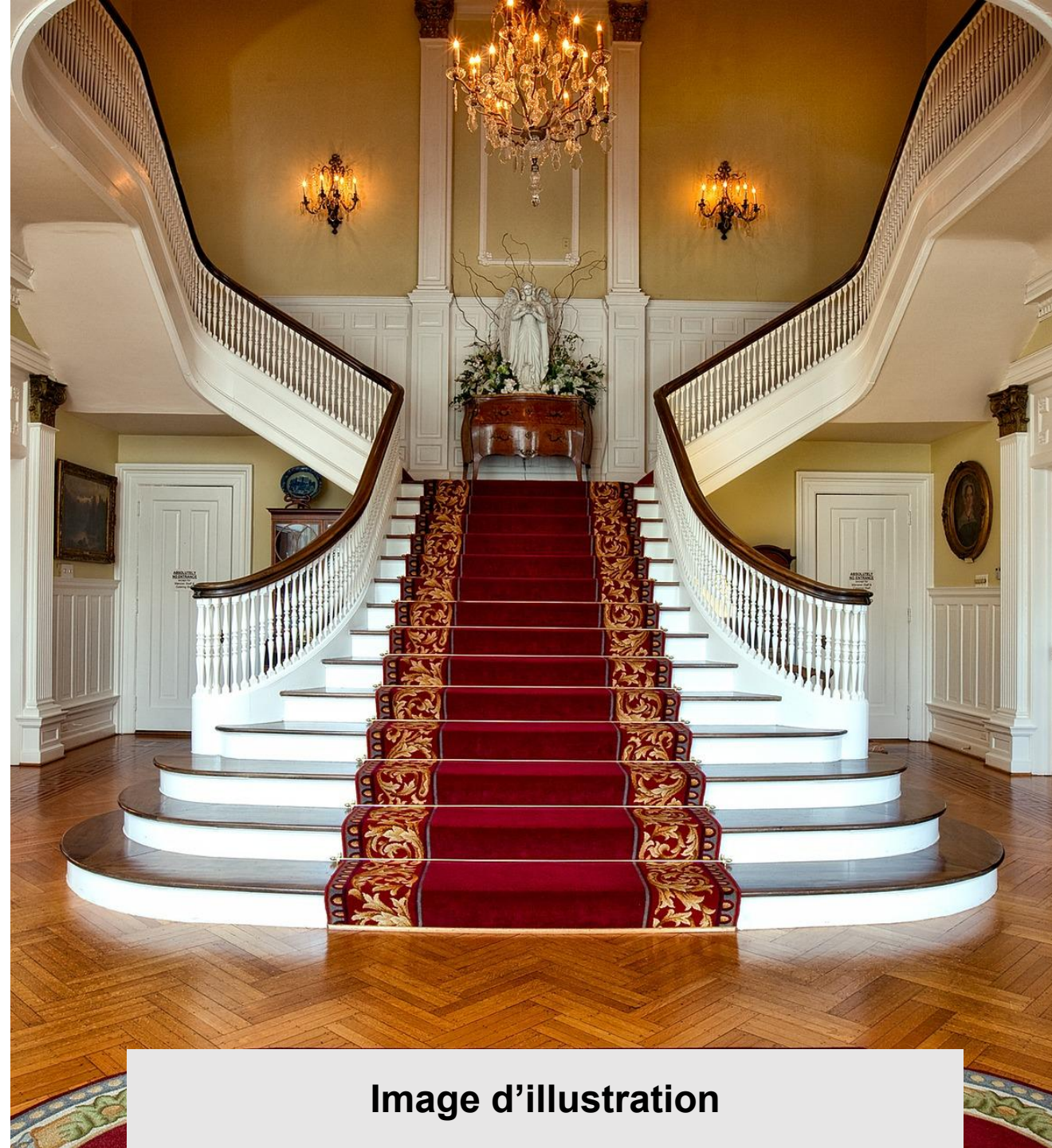
## — Ascenseur

**Présence d'un ascenseur dans l'établissement :** Oui

**Hauteur du bouton le plus haut :** 110 cm

**Caractéristiques de l'ascenseur :**

- Annonce : Annonce visuelle, Annonce sonore
- Boucle à Induction Magnétique : Non
- Main courante : Oui
- Touches : Touches en braille, Touches en gros caractères, Touches en relief



**Image d'illustration**



# Les chambres

## — Handicap Auditif

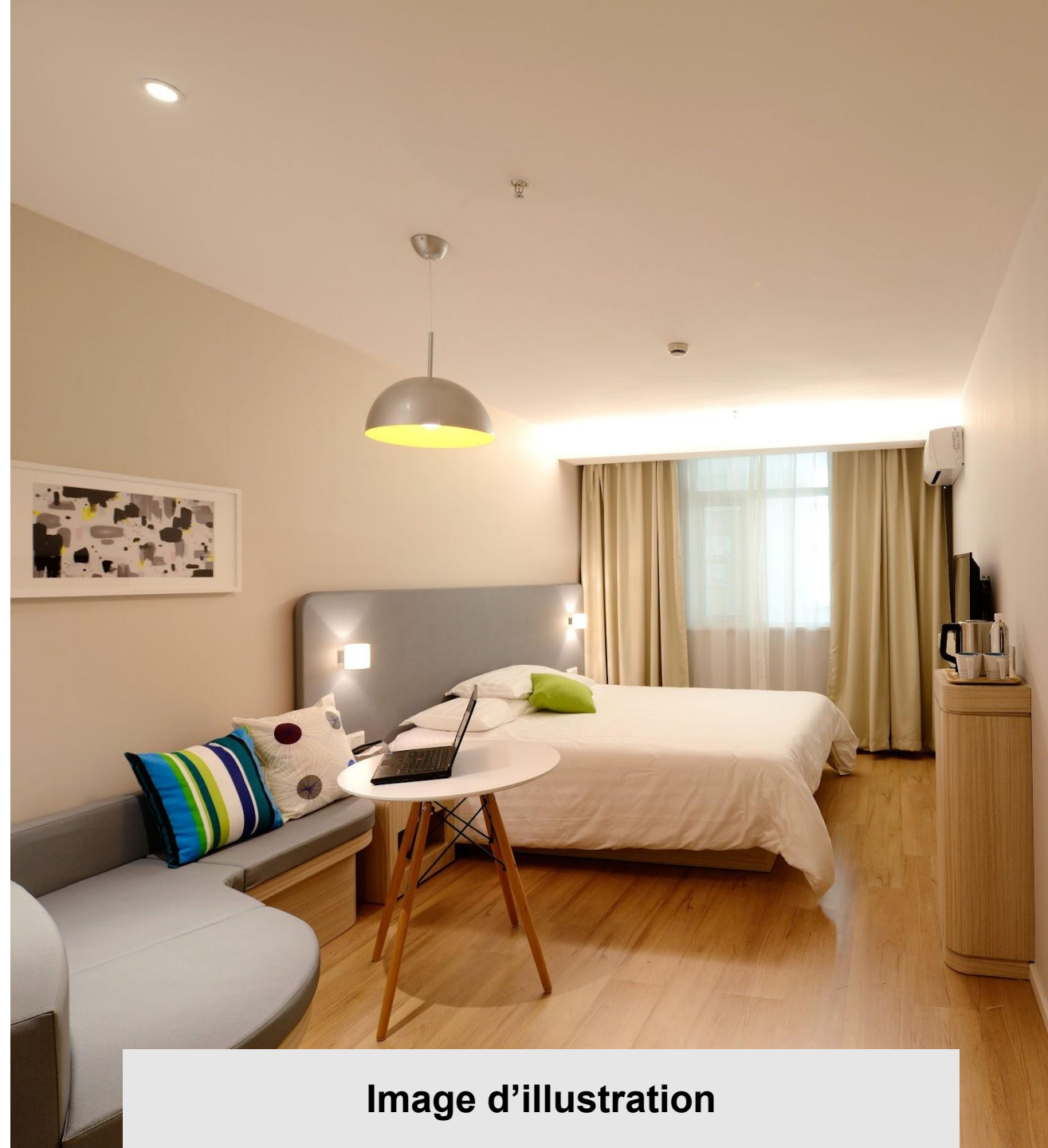
**Nombre de chambres adaptées : 0**

**Flash lumineux couplé à l'alarme incendie :**

- Dans la chambre : Non
- Dans la salle de bain : Non
- Dans les toilettes : Non

**Équipements disponibles dans la chambre :**

- Téléphone avec son amplifié : Non
- Réveil vibrant : Non
- Casque TV Haute Fréquence : Non
- Dispositif lumineux et vibrant : Non



**Image d'illustration**

# Les chambres

## — Handicap Visuel

**Nombre de chambres adaptées : 10**

**Mobilier contrasté : Non**

**Possibilité de gérer la lumière : Non**

**Documentation en caractères agrandis : Non**

**Équipements disponibles dans la chambre :**

- Lampe d'appoint : Oui
- Lampe de poche : Non
- Serviettes aux couleurs contrastées : Non
- Loupe ou pierre grossissante : Non
- Téléphone adapté : Non
- Télécommande universelle : Non



**Image d'illustration**



# Les chambres

## — Handicap Intellectuel

**Nombre de chambres communicantes : 7**

## — Familles

**Nombre de chambres adaptées : 1**

### **Équipements disponibles dans la chambre :**

- Lit enfant / Chambre Triple : Oui
- Livrets / jeux de visite pour enfants : Oui
- Prêt de lit de bébé : Oui
- Chauffe biberon : Oui
- Table à langer : Oui
- Baignoire pour bébé : Oui



**Image d'illustration**

# Les chambres

## — Seniors

**Nombre de chambres adaptées : 10**

**Type de salle de bains : Douche à l'italienne**

**Caractéristiques de la douche :**

- Barre d'appui : Non
- Siège de douche ou strapontin : Non



**Image d'illustration**



# La chambre UFR

## — La Chambre

**Nombre de chambres adaptées : 6**

Lien vers l'accessibilité des chambres :

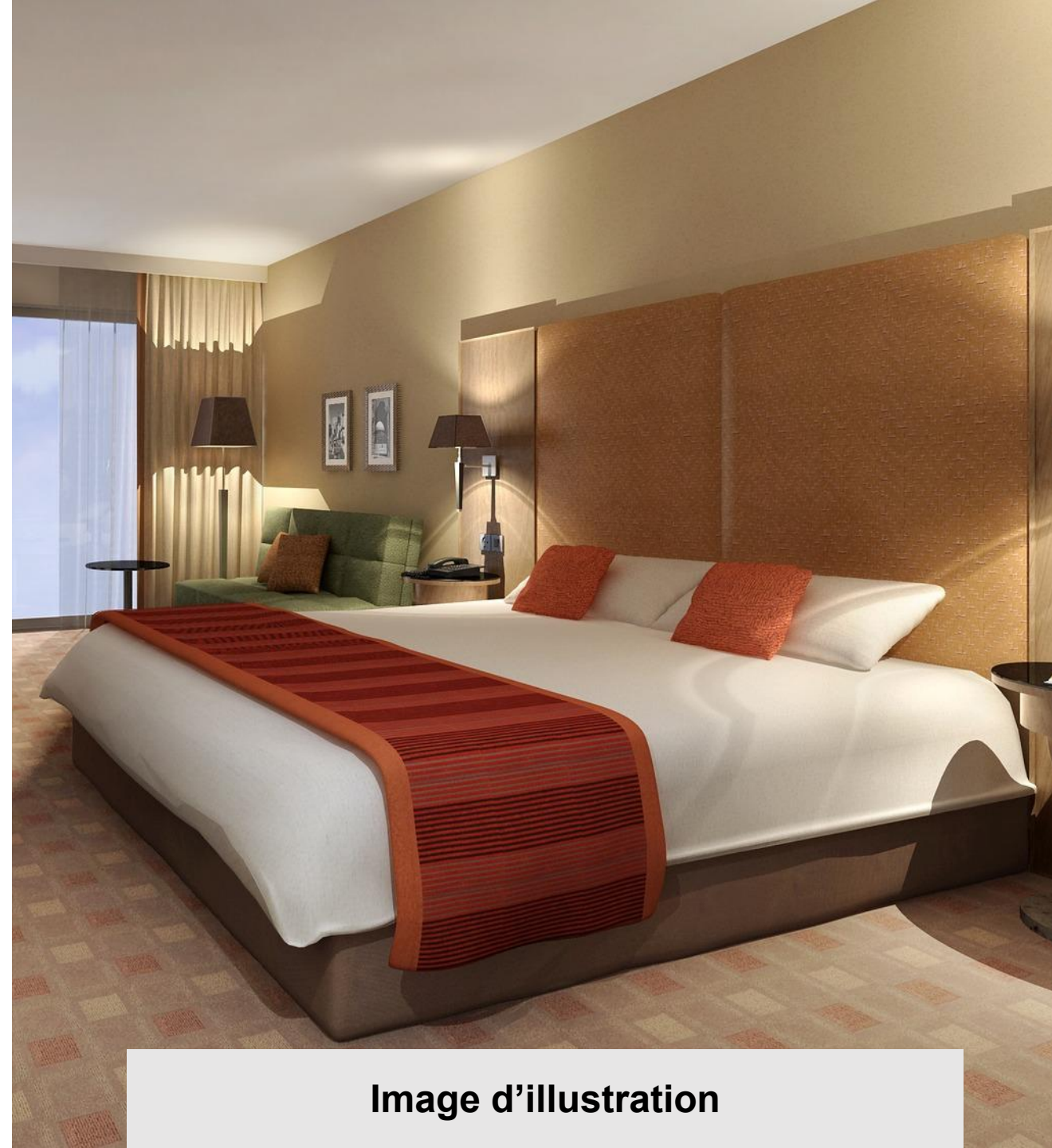
**Largeur de passage sur le côté du lit :**

- A Droite :
- A Gauche :
- Devant :

**Lit ajustable en hauteur :**

**Va et vient à proximité immédiate de la tête de lit :**

**Table à langer :**



**Image d'illustration**

# La chambre UFR

## — Toilettes et Salle de bains

**Aire de rotation :**

**Barre d'appui :**

**Hauteur ajustable :**

**Couleur contrastée :**

**Hauteur du lavabo :**

**Partie évidée sous le lavabo :**

**Lavabo en angle :**

**Type de salle de bains :**

**Caractéristiques de la douche ou de la baignoire :**

- Barre d'appui :
- Siège de douche ou strapontin :
- Fauteuil de douche :

**Procédure pour garder le pommeau de douche à la hauteur la plus basse lors du ménage de la chambre :**



**Image d'illustration**



# Le restaurant

## — La salle

**Présence d'un restaurant dans l'établissement :** Non

**Salle de petit déjeuner dans le restaurant :** Salle de petit déjeuner indépendante

**Largeur des allées :** Non mesuré

**Hauteur des tables :** Non mesuré

**Espace calme :** Non

**Tables rondes :** Non

**Chaise haute :** Non

**Couverts adaptés :** Non

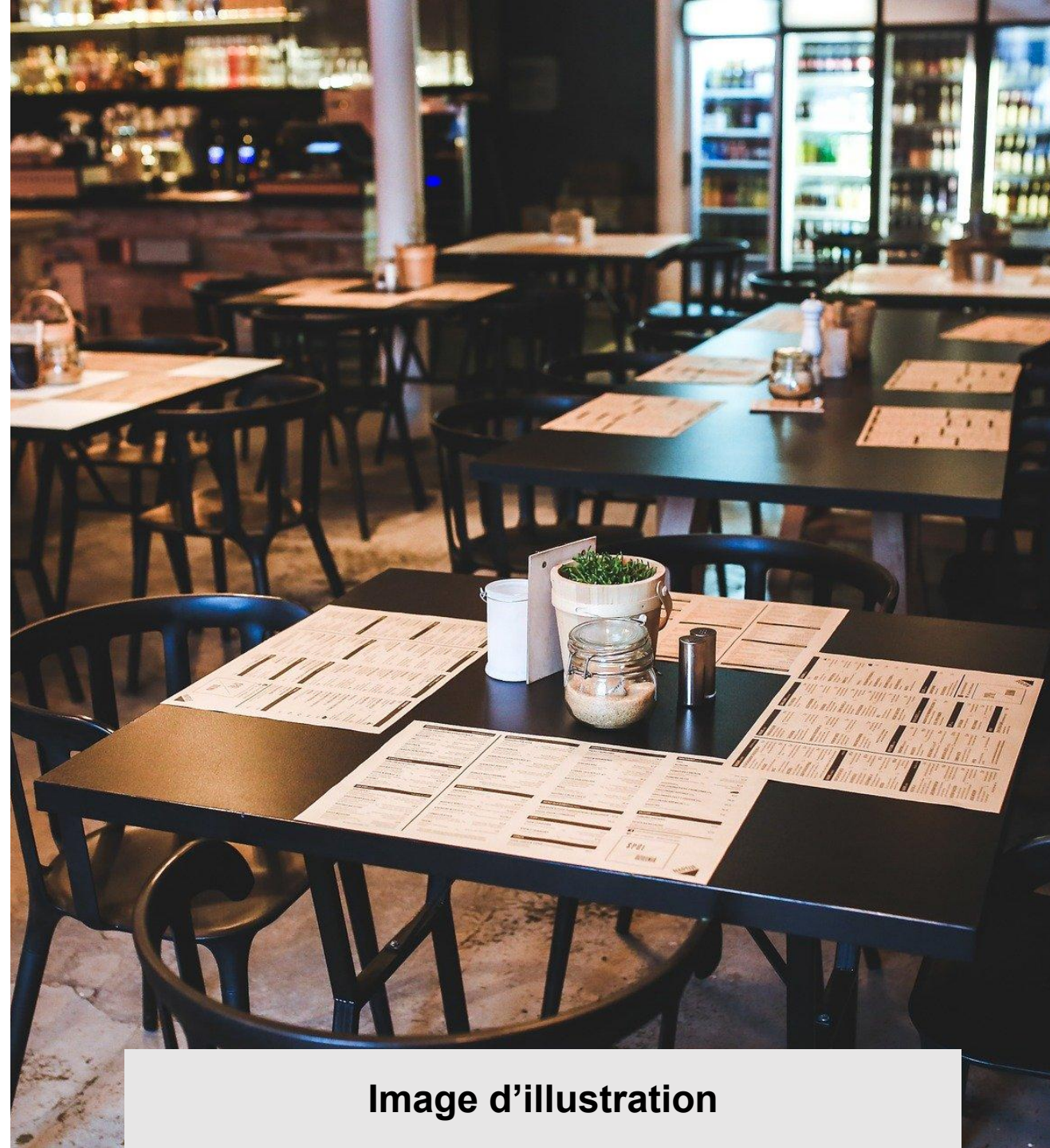


Image d'illustration

# Le restaurant

## — La carte

**Illustrée par des images :** Non

**Simple à comprendre :** Non

**Adaptée aux enfants :** Non

**Adaptée aux régimes alimentaires suivants :**

- Végan : Non
- Végétarien : Non
- Sans gluten : Non
- Sans lactose : Non
- Pauvre en sodium : Non
- Pauvre en sucre : Non
- Casher : Non
- Halal : Non



**Image d'illustration**



# La salle de petit déjeuner

## — La salle

**Salle de petit déjeuner indépendante :** Oui

**Largeur des allées :** 120 cm

**Hauteur des tables :** 75 cm

**Espace calme :** Non

**Tables rondes :** Oui

**Petit déjeuner servi à table :** Non

**Petit déjeuner en self service :** Oui

- Aide immédiate du personnel : Oui
- Aide au port des plateaux : Oui

**Chaise haute :** Oui

**Couverts adaptés :** Non



Image d'illustration

# La salle de petit déjeuner

## — La carte

**Adaptée aux régimes alimentaires suivants :**

- Végan : Non
- Végétarien : Non
- Sans gluten : Non
- Sans lactose : Non
- Pauvre en sodium : Non
- Pauvre en sucre : Non
- Casher : Non
- Halal : Non



**Image d'illustration**



# La piscine

## — Le vestiaire

**Largeur du vestiaire :** Non mesuré

**Hauteur patère :** Non mesuré

**Aire de rotation :** Non

**Barre d'appui :** Non

**Zone d'assise :** Non

**Casier pour poussette :** Non

**Dépôt poussettes à l'accueil :** Non

## — Le bassin

**Accès facile au bord du bassin :** Non

**Présence d'un petit bassin :** Non

**Maître nageur :** Non



Image d'illustration

# La piscine

## — Le bassin

### Aides à l'accès au bassin :

- Elévateur Hydraulique : Non
- Rampe d'accès : Non
- Escalier avec barre de maintien : Non

## — Les équipements

Chaise de piscine : Non

Fauteuil de piscine : Non

Ceinture de natation : Non

Planche de natation: Non

Frite de piscine : Non

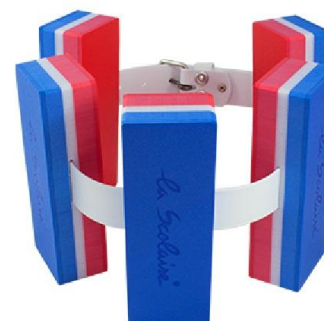
Pull Buoy : Non

Brassards de piscine : Non

Ballon de piscine : Non



## Chaise et Fauteuil de piscine



## Ceinture et Planche de Natation



# La Salle de Sport

## — Les équipements

### Machines de sport adaptées :

- Butterfly : Non
- Développé Horizontal : Non
- Presse à triceps : Non
- Appareil de Rowing : Non

Coach sportif à disposition des utilisateurs : Non

Appareils d'électro stimulation : Non



Développé horizontal



Butterfly



Rowing



Presse à Triceps

# La Cuisine

## — Les équipements

**Aire de rotation : Non**

**Partie évidée permettant de s'approcher du plan de travail : Non**

**Les équipements suivants sont accessibles à une hauteur comprise entre 40 cm et 130 cm :**

- Plaques de cuisson : Non
- Evier : Non
- Réfrigérateur : Non
- Lave Vaisselle : Non
- Vaisselle : Non
- Four : Non
- Four à micro ondes : Non
- Machine à café : Non



**Image d'illustration**



# La Cuisine

## — Les équipements

**Mode d'emploi des différents appareils :** Non

- En gros caractères : Non
- En Facile à Lire et à Comprendre : Non
- Illustré par des images : Non

**Type de plaques de cuisson :** Pas de plaques de cuisson

**Aides au repérage des feux :**

- Repères en relief : Non
- Repères tactiles : Non
- Pastilles de couleur : Non

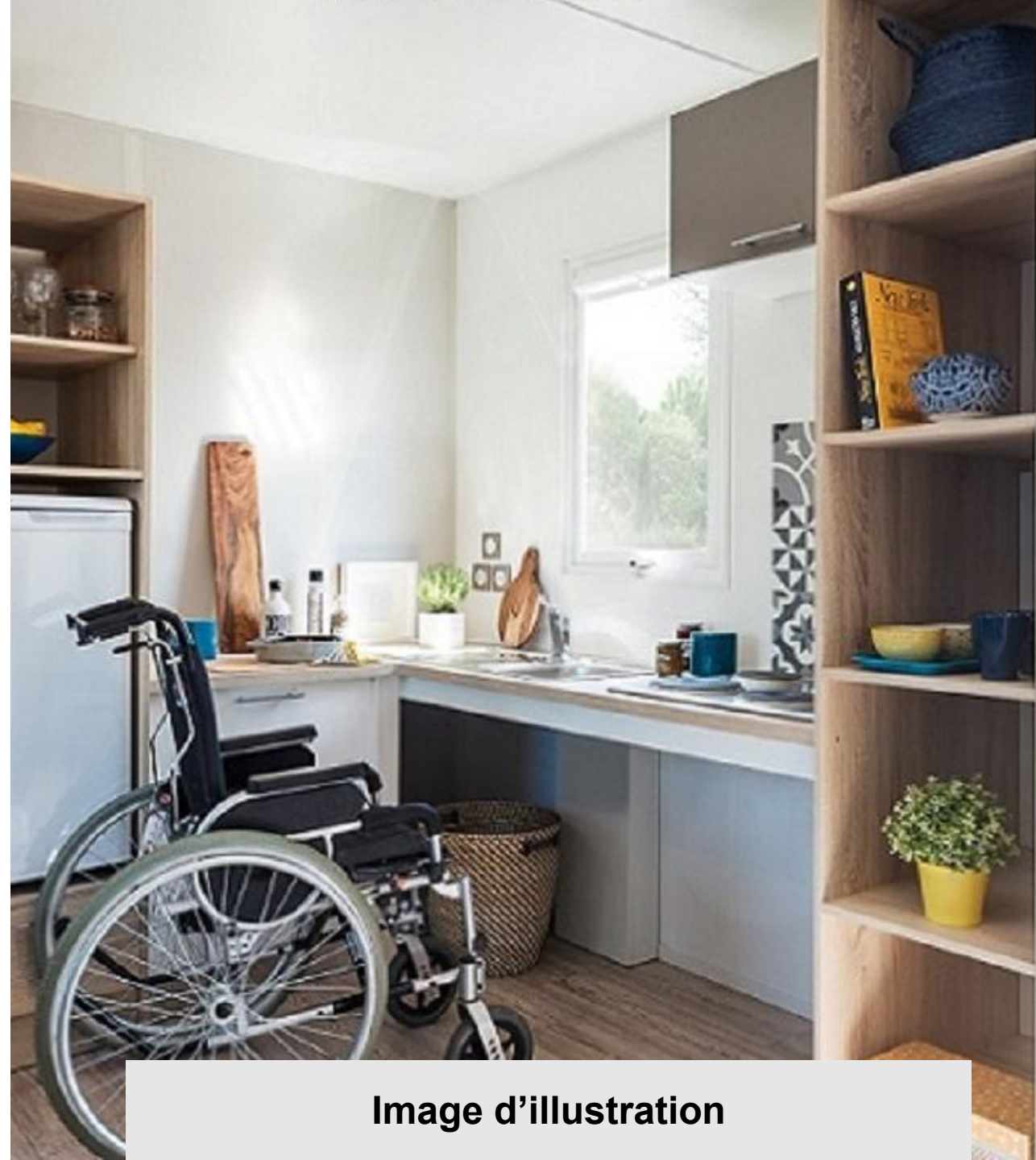


Image d'illustration

# Remerciements

Adagio Access Paris  
Reuilly

PARIS

Office du Tourisme  
et des Congrès

**Merci d'avoir consulté ce guide d'accessibilité, nous espérons que vous passerez un agréable séjour à Paris.**

Mis à jour le 19/10/2023 à 14:36.