

PARIS

Office du Tourisme
et des Congrès

Guide d'accessibilité

Appart'City Paris Clichy Mairie

Bonjour, vous vous apprêtez à parcourir le guide d'accès de l'établissement : « Appart'City Paris Clichy Mairie ». Ce document rassemble toutes les pratiques de cet établissement pour favoriser l'accueil des personnes à besoins spécifiques

Extérieurs

— Parking

Parking adapté à proximité :

- Sur la voirie : Oui (8)
- Parking privé : Oui (4)
- Parking public souterrain : Non

Nombre de places à proximité : 12

Distance : 10 m

Signalisation des places : Oui

Dépose minute : Oui

— Problèmes d'accès

Problèmes d'accès possibles : Pas de problèmes spécifiques



Image d'illustration

Extérieurs

— Entrée

Type d'entrée : De plain pied

Entrée surveillée : Non

Entrée visible depuis la porte : Oui

— Porte

Type de porte : Porte manuelle

La porte dispose d'un dispositif d'appel : Non

Intérieurs

— Intérieurs

Largeur du couloir le plus étroit : 137 cm

Largeur de la porte la plus étroite : 90 cm



Image d'illustration

Intérieurs

— Accueil

L'accueil est équipé d'une Boucle à Induction Magnétique : Non

Hauteur de l'accueil : 76 cm

Partie évidée sous l'accueil : Oui

La réservation est possible par :

- SMS : Non
- Acceo : Non
- Email : Oui

Les animaux de compagnie sont acceptés : Oui

— Parois vitrées

Les parois vitrées si elles existent sont signalisées :

Éléments contrastés à 1,10m et à 1,60m du sol



Image d'illustration

Intérieurs

— Services

Wifi gratuit : Oui

Service de bagagerie : Oui

Livraison de matériel médical : Oui

**Mise à disposition d'une liste de professionnels
de la puériculture :** Oui

**Mise à disposition d'une liste de professionnels
médicaux et paramédicaux :** Oui

Accès à un réfrigérateur sécurisé: Non

— Personnel

Le personnel est sensibilisé : Oui

Le personnel est formé : Oui

Au moins un membre du personnel parle la LSF : Non



Image d'illustration

Intérieurs

— Toilettes

Présence de toilettes à proximité de l'accueil : Oui

Ces toilettes sont accessibles : Oui

Aire de rotation : Oui

Barre d'appui : Coudée

Hauteur ajustable : Non

Couleur contrastée : Non

Table à Langer : Non

Hauteur du lavabo : 80 cm

Partie évidée sous le lavabo : Non

Lavabo en angle : Non



Image d'illustration

Intérieurs

— Signalétique

Homogène : Oui

Lisible : Oui

Simple à comprendre : Oui

Associée à des pictogrammes : Oui

Doublée en braille : Non

Maquette en relief : Non

Plan en relief : Non

Plan en gros caractères : Non

Plan simplifié : Non

Plan comprenant des couleurs contrastées : Non



Image d'illustration

Intérieurs

— Escaliers

Présence d'escaliers dans l'établissement : Oui

Caractéristiques des escaliers :

- Bande podotactile : Non
- Main courante continue : Oui
- Nez de marche contrastés : Oui

— Ascenseur

Présence d'un ascenseur dans l'établissement : Oui

Hauteur du bouton le plus haut : 112 cm

Caractéristiques de l'ascenseur :

- Annonce : Annonce visuelle, Annonce sonore
- Boucle à Induction Magnétique : Non
- Main courante : Oui
- Touches : Touches en gros caractères, Touches en relief



Image d'illustration

Les chambres

— Handicap Auditif

Nombre de chambres adaptées : 0

Flash lumineux couplé à l'alarme incendie :

- Dans la chambre : Non
- Dans la salle de bain : Non
- Dans les toilettes : Non

Équipements disponibles dans la chambre :

- Téléphone avec son amplifié : Non
- Réveil vibrant : Non
- Casque TV Haute Fréquence : Non
- Dispositif lumineux et vibrant : Non

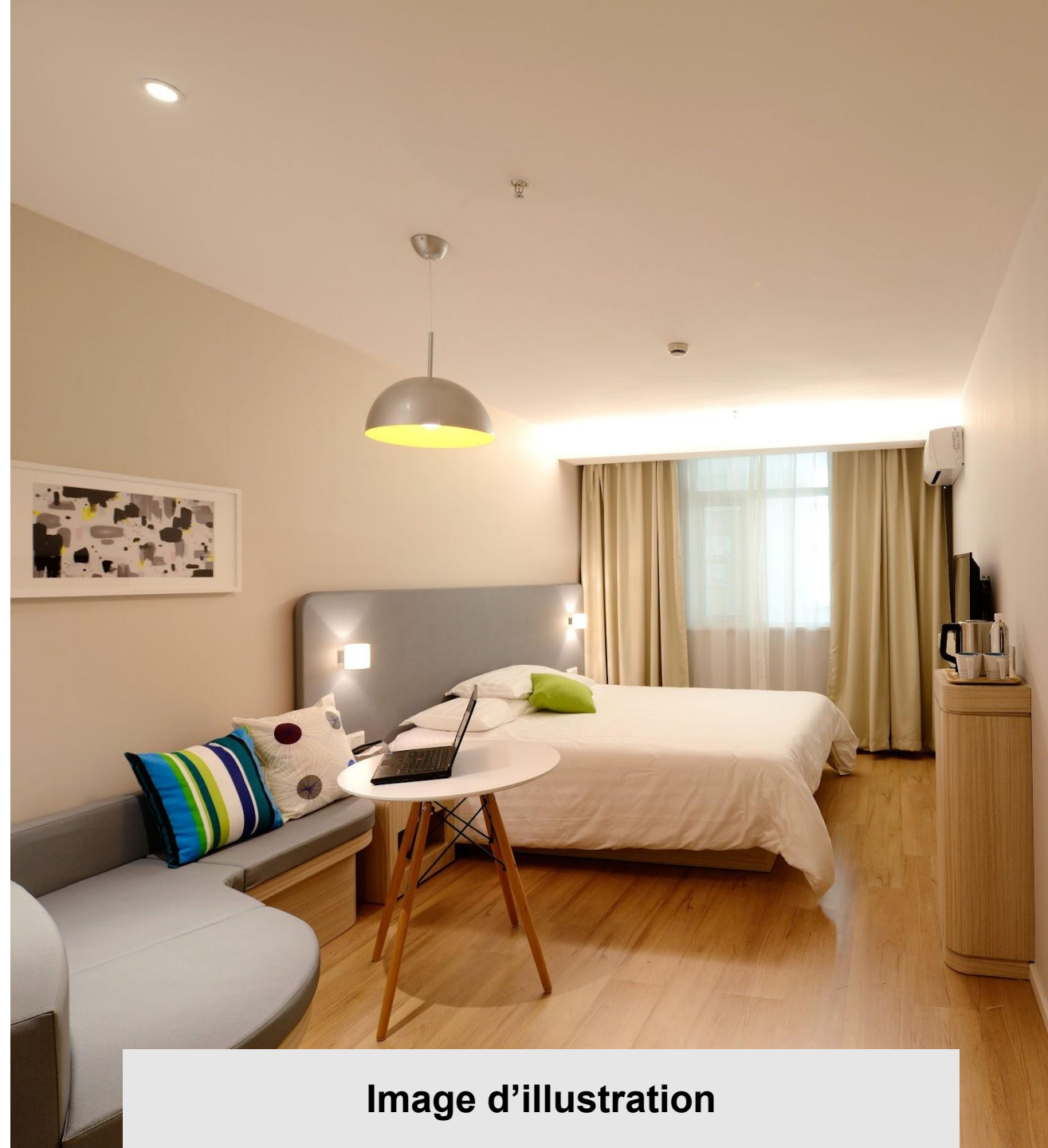


Image d'illustration

Les chambres

— Handicap Visuel

Nombre de chambres adaptées : 103

Mobilier contrasté : Oui

Possibilité de gérer la lumière : Non

Documentation en caractères agrandis : Oui

Équipements disponibles dans la chambre :

- Lampe d'appoint : Non
- Lampe de poche : Non
- Serviettes aux couleurs contrastées : Oui
- Loupe ou pierre grossissante : Non
- Téléphone adapté : Non
- Télécommande universelle : Non



Image d'illustration

Les chambres

— Handicap Intellectuel

Nombre de chambres communicantes : 22

— Familles

Nombre de chambres adaptées : 6

Équipements disponibles dans la chambre :

- Lit enfant / Chambre Triple : Oui
- Livrets / jeux de visite pour enfants : Non
- Prêt de lit de bébé : Oui
- Chauffe biberon : Non
- Table à langer : Non
- Baignoire pour bébé : Non



Image d'illustration

Les chambres

— Seniors

Nombre de chambres adaptées : 0

Type de salle de bains : Douche avec receveur classique (15 à 20cm)

Caractéristiques de la douche :

- Barre d'appui : Non
- Siège de douche ou strapontin : Non



Image d'illustration

La chambre UFR

— La Chambre

Nombre de chambres adaptées : 5

Nom de la chambre adaptée : 315

**Nom des autres chambres adaptées sur le même modèle :
115, 215, 415, 515**

Largeur de passage sur le côté du lit :

- A Droite : 233 cm
- A Gauche : 90 cm
- Devant : 221 cm

Lit ajustable en hauteur : Non

Va et vient à proximité immédiate de la tête de lit : Oui

Table à langer : Non



Image d'illustration

La chambre UFR

— Toilettes et Salle de bains

Aire de rotation : Oui

Barre d'appui : Coudée

Hauteur ajustable : Non

Couleur contrastée : Non

Hauteur du lavabo: 81 cm

Partie évidée sous le lavabo : Oui

Lavabo en angle : Non

Type de salle de bains : Douche de plain-pied

Caractéristiques de la douche ou de la baignoire :

- Barre d'appui : Oui
- Siège de douche ou strapontin : Oui
- Fauteuil de douche : Non

Procédure pour garder le pommeau de douche à la hauteur la plus basse lors du ménage de la chambre : Oui



Image d'illustration

La chambre PMR

— Le coin cuisine

Aire de rotation : Oui

Partie évidée permettant de s'approcher du plan de travail : Oui

Les équipements suivants sont accessibles à une hauteur comprise entre 40 cm et 130 cm :

- Plaques de cuisson : Non
- Evier : Non
- Réfrigérateur : Non
- Lave Vaisselle : Non
- Vaisselle : Non
- Four : Non
- Four à micro ondes : Non
- Machine à café : Non



Image d'illustration

La chambre PMR

— Le coin cuisine

Mode d'emploi des différents appareils : Non

- En gros caractères : Non
- En Facile à Lire et à Comprendre : Non
- Illustré par des images : Non

Type de plaques de cuisson : Plaques en vitrocéramique

Aides au repérage des feux :

- Repères en relief : Non
- Repères tactiles : Non
- Pastilles de couleur : Non

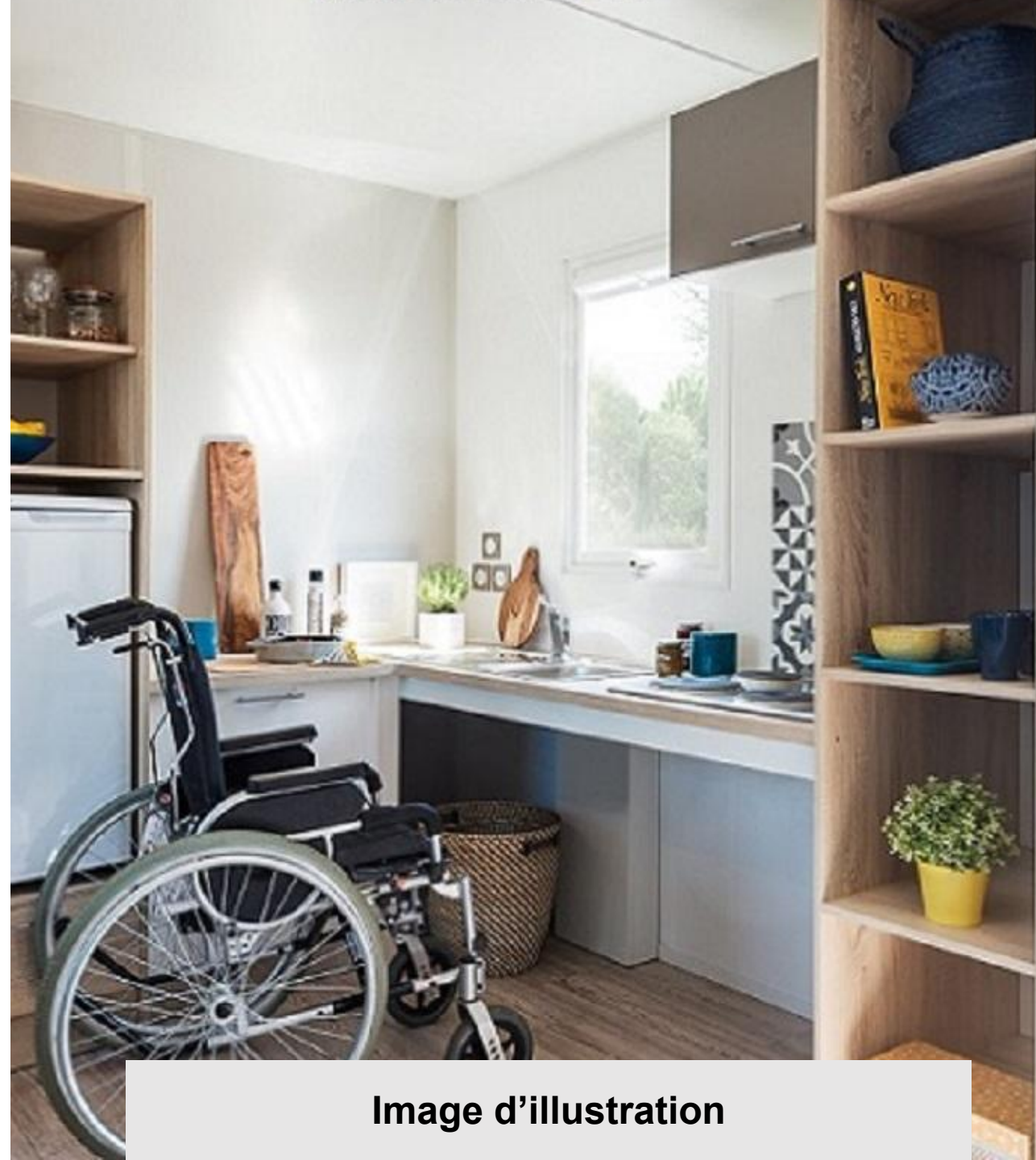


Image d'illustration

La salle de petit déjeuner

— La salle

Salle de petit déjeuner indépendante : Oui

Largeur des allées : 90 cm

Hauteur des tables : 77 cm

Espace calme : Non

Tables rondes : Oui

Petit déjeuner servi à table : Non

Petit déjeuner en self service : Oui

- Aide immédiate du personnel : Non
- Aide au port des plateaux : Oui

Chaise haute : Oui

Couverts adaptés : Non



Image d'illustration

La salle de petit déjeuner

— La carte

Adaptée aux régimes alimentaires suivants :

- Végan : Non
- Végétarien : Non
- Sans gluten : Oui
- Sans lactose : Non
- Pauvre en sodium : Non
- Pauvre en sucre : Oui
- Casher : Non
- Halal : Non



Image d'illustration

Remerciements

Appart'City Paris
Clichy Mairie

PARIS

Office du Tourisme
et des Congrès

Merci d'avoir consulté ce guide d'accessibilité, nous espérons que vous passerez un agréable séjour à Paris.

Mis à jour le 23/11/2023 à 11:43.