

# PARIS

Office du Tourisme  
et des Congrès

## Guide d'accessibilité

### Citizen M Champs Elysées

**Bonjour, vous vous apprêtez à parcourir le guide d'accès de l'établissement : « Citizen M Champs Elysées ». Ce document rassemble toutes les pratiques de cet établissement pour favoriser l'accueil des personnes à besoins spécifiques**

# Extérieurs

## — Parking

### Parking adapté à proximité :

- Sur la voirie : Oui (2)
- Parking privé : Non
- Parking public souterrain : Oui (19)

**Nombre de places à proximité :** 21

**Distance :** 40 m

**Signalisation des places :** Oui

**Dépose minute :** Non

## — Problèmes d'accès

**Problèmes d'accès possibles :** Pas de problèmes spécifiques



**Image d'illustration**

## Extérieurs

### — Entrée

**Type d'entrée :** De plain pied

**Entrée surveillée :** Oui

**Entrée visible depuis la porte :** Non

### — Porte

**Type de porte :** Porte automatique

**La porte dispose d'un dispositif d'appel :** Oui

## Intérieurs

### — Intérieurs

**Largeur du couloir le plus étroit :** 140 cm

**Largeur de la porte la plus étroite :** 90 cm



Image d'illustration

# Intérieurs

## — Accueil

**L'accueil est équipé d'une Boucle à Induction Magnétique : Non**

**Hauteur de l'accueil : 80 cm**

**Partie évidée sous l'accueil : Oui**

**La réservation est possible par :**

- SMS : Non
- Acceo : Non
- Email : Oui

**Les animaux de compagnie sont acceptés : Non**

## — Parois vitrées

**Les parois vitrées si elles existent sont signalisées :**

**Éléments contrastés à 1,10m et à 1,60m du sol**



**Image d'illustration**

# Intérieurs

## — Services

**Wifi gratuit :** Oui

**Service de bagagerie :** Oui

**Livraison de matériel médical :** Oui

**Mise à disposition d'une liste de professionnels de la puériculture :** Non

**Mise à disposition d'une liste de professionnels médicaux et paramédicaux :** Non

**Accès à un réfrigérateur sécurisé:** Oui

## — Personnel

**Le personnel est sensibilisé :** Oui

**Le personnel est formé :** Non

**Au moins un membre du personnel parle la LSF :** Non



**Image d'illustration**

# Intérieurs

## — Toilettes

**Présence de toilettes à proximité de l'accueil : Oui**

**Ces toilettes sont accessibles : Oui**

**Aire de rotation : Oui**

**Barre d'appui : Horizontale**

**Hauteur ajustable : Non**

**Couleur contrastée : Oui**

**Table à Langer : Oui**

**Hauteur du lavabo: 86 cm**

**Partie évidée sous le lavabo : Oui**

**Lavabo en angle : Oui**



**Image d'illustration**

# Intérieurs

## — Signalétique

**Homogène** : Oui

**Lisible** : Non

**Simple à comprendre** : Non

**Associée à des pictogrammes** : Non

**Doublée en braille** : Non

**Maquette en relief** : Non

**Plan en relief** : Non

**Plan en gros caractères** : Non

**Plan simplifié** : Non

**Plan comprenant des couleurs contrastées** : Non



Image d'illustration

# Intérieurs

## — Escaliers

**Présence d'escaliers dans l'établissement : Oui**

**Caractéristiques des escaliers :**

- Bande podotactile : Oui
- Main courante continue : Oui
- Nez de marche contrastés : Oui

## — Ascenseur

**Présence d'un ascenseur dans l'établissement : Oui**

**Hauteur du bouton le plus haut : 110 cm**

**Caractéristiques de l'ascenseur :**

- Annonce : Annonce visuelle
- Boucle à Induction Magnétique : Oui
- Main courante : Oui
- Touches : Touches en gros caractères, Touches en relief



**Image d'illustration**

# Les chambres

## — Handicap Auditif

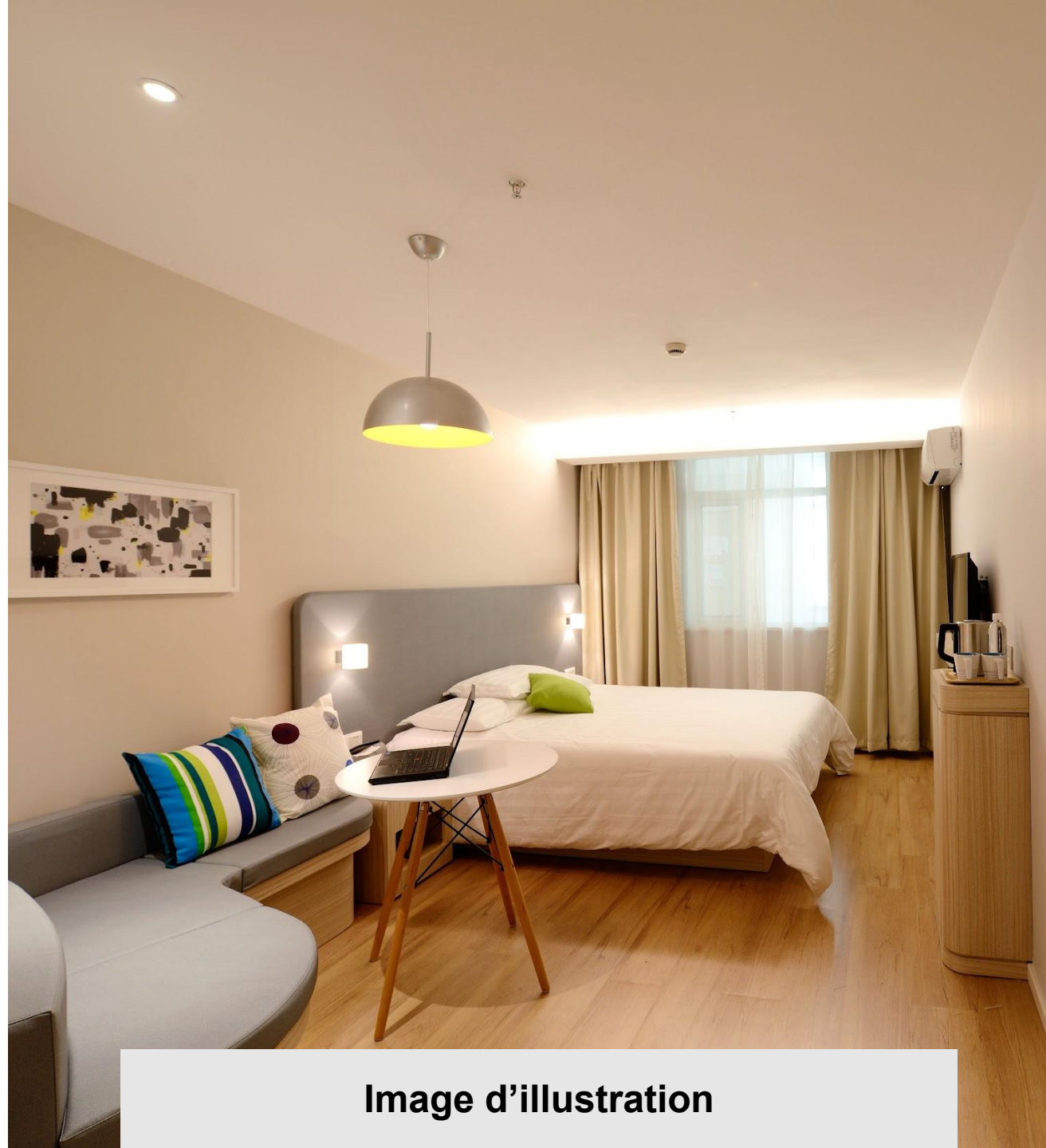
**Nombre de chambres adaptées : 154**

### **Flash lumineux couplé à l'alarme incendie :**

- Dans la chambre : Oui
- Dans la salle de bain : Non
- Dans les toilettes : Non

### **Équipements disponibles dans la chambre :**

- Téléphone avec son amplifié : Oui
- Réveil vibrant : Non
- Casque TV Haute Fréquence : Non
- Dispositif lumineux et vibrant : Non



**Image d'illustration**

# Les chambres

## — Handicap Visuel

**Nombre de chambres adaptées : 1**

**Mobilier contrasté : Oui**

**Possibilité de gérer la lumière : Oui**

**Documentation en caractères agrandis : Non**

**Équipements disponibles dans la chambre :**

- Lampe d'appoint : Oui
- Lampe de poche : Non
- Serviettes aux couleurs contrastées : Non
- Loupe ou pierre grossissante : Non
- Téléphone adapté : Non
- Télécommande universelle : Non



**Image d'illustration**

# Les chambres

— Handicap Intellectuel

Nombre de chambres communicantes : 0

— Familles

Nombre de chambres adaptées : 2

## Équipements disponibles dans la chambre :

- Lit enfant / Chambre Triple : Non
- Livrets / jeux de visite pour enfants : Oui
- Prêt de lit de bébé : Oui
- Chauffe biberon : Oui
- Table à langer : Oui
- Baignoire pour bébé : Non



Image d'illustration

# Les chambres

## — Seniors

**Nombre de chambres adaptées : 0**

**Type de salle de bains :** Douche avec receveur extra plat (3 cm)

**Caractéristiques de la douche :**

- Barre d'appui : Non
- Siège de douche ou strapontin : Non



**Image d'illustration**

# La chambre UFR

## — La Chambre

**Nombre de chambres adaptées : 5**

**Nom de la chambre adaptée : 620**

**Nom des autres chambres adaptées sur le même modèle :**

320, 420, 520, 720

**Largeur de passage sur le côté du lit :**

- A Droite : 90 cm
- A Gauche : 90 cm
- Devant : 130 cm

**Lit ajustable en hauteur : Non**

**Va et vient à proximité immédiate de la tête de lit : Oui**

**Table à langer : Non**



**Image d'illustration**

# La chambre UFR

## — Toilettes et Salle de bains

**Aire de rotation :** Oui

**Barre d'appui :** Horizontale

**Hauteur ajustable :** Non

**Couleur contrastée :** Non

**Hauteur du lavabo:** 80 cm

**Partie évidée sous le lavabo :** Oui

**Lavabo en angle :** Non

**Type de salle de bains :** Douche de plain-pied

**Caractéristiques de la douche ou de la baignoire :**

- Barre d'appui : Oui
- Siège de douche ou strapontin : Oui
- Fauteuil de douche : Non

**Procédure pour garder le pommeau de douche à la hauteur la plus basse lors du ménage de la chambre :** Oui



**Image d'illustration**

# La salle de petit déjeuner

## — La salle

**Salle de petit déjeuner indépendante :** Oui

**Largeur des allées :** 120 cm

**Hauteur des tables :** 75 cm

**Espace calme :** Oui

**Tables rondes :** Non

**Petit déjeuner servi à table :** Non

**Petit déjeuner en self service :** Oui

- Aide immédiate du personnel : Oui
- Aide au port des plateaux : Oui

**Chaise haute :** Oui

**Couverts adaptés :** Oui



**Image d'illustration**

# La salle de petit déjeuner

## — La carte

**Adaptée aux régimes alimentaires suivants :**

- Végan : Non
- Végétarien : Oui
- Sans gluten : Oui
- Sans lactose : Oui
- Pauvre en sodium : Non
- Pauvre en sucre : Oui
- Casher : Non
- Halal : Non



**Image d'illustration**

# Point de Restauration - Bar Le Cloud

## — Situation

**Le point de restauration est situé :** RDC + Bar 8eme étage rooftop

## — Accueil

**Les produits proposés dans ce point de restauration sont :**

- Payants
- A consommer debout
- A consommer à table
- A consommer sur place

**Réservation est nécessaire :** Non

**Les animaux de compagnie sont acceptés :** Non



**Image d'illustration**

# Point de Restauration - Bar Le Cloud

— Consommation sur place

**Largeur des allées :** 120 cm

**Hauteur des tables :** 50 cm

**Espace calme :** Non

**Tables rondes :** Non

**Chaise haute :** Non

**Couverts adaptés :** Non

**Point de restauration en self service :** Non

— Personnel

**Le personnel est sensibilisé :** Oui

**Le personnel est formé :** Non

**Au moins un membre du personnel parle la LSF :** Non



Image d'illustration

# Point de Restauration - Bar Le Cloud

## — La carte

**Sur Ardoise** : Non

**Lisible** : Oui

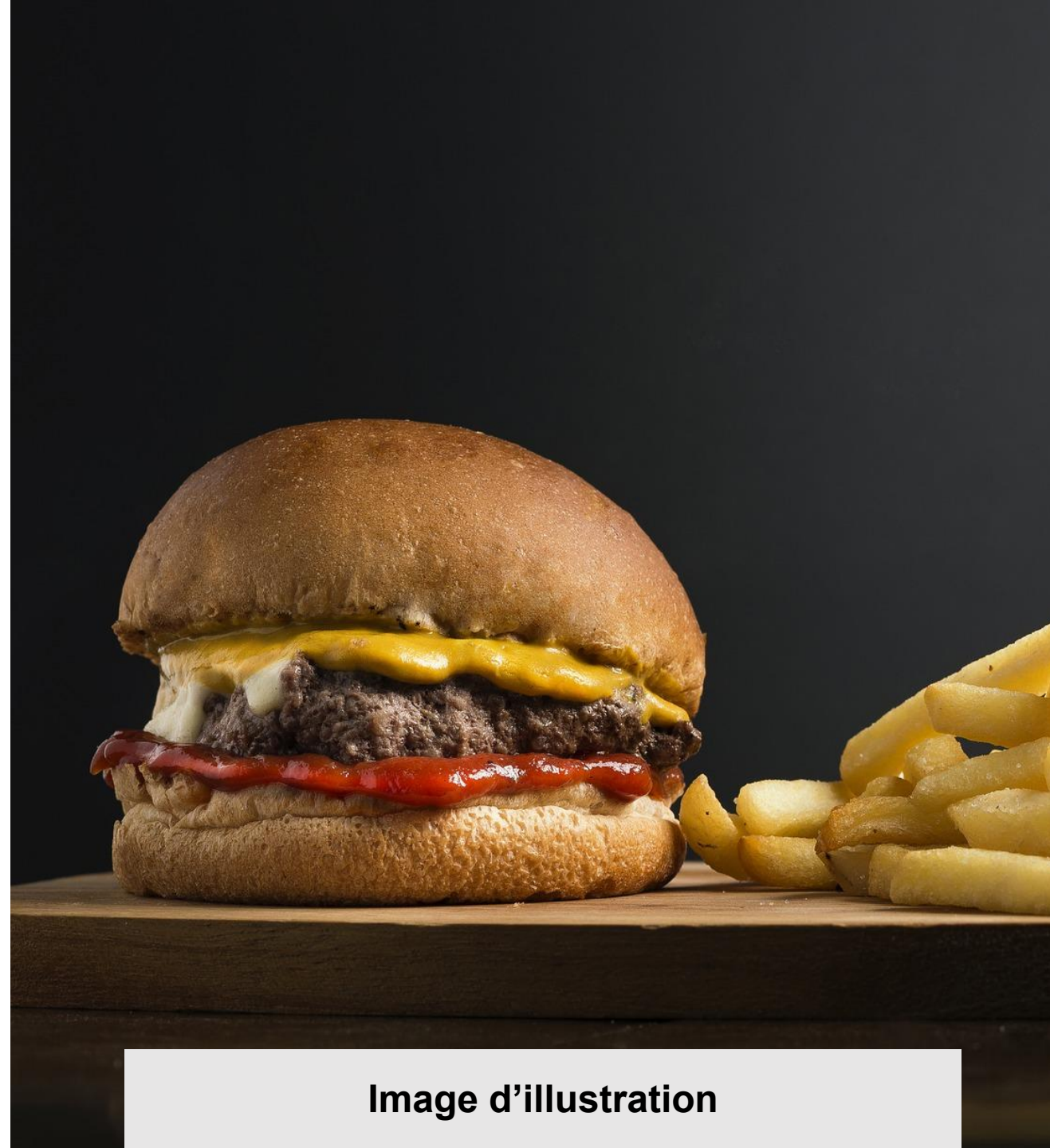
**Illustrée par des images** : Non

**Simple à comprendre** : Oui

**Adaptée aux enfants** : Non

**Adaptée aux régimes alimentaires suivants** :

- Végan : Non
- Végétarien : Non
- Sans gluten : Non
- Sans lactose : Non
- Pauvre en sodium : Non
- Pauvre en sucre : Non
- Casher : Non
- Halal : Non



**Image d'illustration**

# Remerciements

Citizen M Champs  
Elysées

PARIS

Office du Tourisme  
et des Congrès

Merci d'avoir consulté ce guide d'accessibilité, nous espérons que vous passerez un agréable séjour à Paris.

Mis à jour le 11/09/2023 à 13:19.