

# PARiS

Office du Tourisme  
et des Congrès

## Guide d'accessibilité

CitizenM Paris Gare de Lyon

Bonjour, vous vous apprêtez à parcourir le guide d'accès de l'établissement : « CitizenM Paris Gare de Lyon ». Ce document rassemble toutes les pratiques de cet établissement pour favoriser l'accueil des personnes à besoins spécifiques

# Extérieurs

## — Parking

### **Parking adapté à proximité :**

- Sur la voirie : Non
- Parking privé : Non
- Parking public souterrain : Oui

**Nombre de places à proximité :** 6

**Distance :** 150 m

**Signalisation des places :** Oui

**Dépose minute :** Non

## — Problèmes d'accès

**Problèmes d'accès possibles :** Pas de problèmes spécifiques



**Image d'illustration**

# Extérieurs

## — Entrée

**Type d'entrée :** De plain pied

**Entrée surveillée :** Oui

**Entrée visible depuis la porte :** Non

## — Porte

**Type de porte :** Porte automatique

**La porte dispose d'un dispositif d'appel :** Oui

# Intérieurs

## — Intérieurs

**Largeur du couloir le plus étroit :** 120 cm

**Largeur de la porte la plus étroite :** 82 cm





# Intérieurs

## — Accueil

**L'accueil est équipé d'une Boucle à Induction Magnétique : Non**

**Hauteur de l'accueil : 91 cm**

**Partie évidée sous l'accueil : Oui**

**La réservation est possible par :**

- SMS : Non
- Acceo : Non
- Email : Non

**Les animaux de compagnie sont acceptés : Non**

## — Parois vitrées

**Les parois vitrées si elles existent sont signalisées :**

Pas d'éléments contrastés





# Intérieurs

## — Services

**Wifi gratuit :** Oui

**Service de bagagerie :** Oui

**Livraison de matériel médical :** Oui

**Mise à disposition d'une liste de professionnels  
de la puériculture :** Non

**Mise à disposition d'une liste de professionnels  
médicaux et paramédicaux :** Oui

**Accès à un réfrigérateur sécurisé:** Oui

## — Personnel

**Le personnel est sensibilisé :** Oui

**Le personnel est formé :** Non

**Au moins un membre du personnel parle la LSF :** Non



# Intérieurs

## — Toilettes

**Présence de toilettes à proximité de l'accueil : Oui**

**Ces toilettes sont accessibles : Oui**

**Aire de rotation : Non**

**Barre d'appui : Horizontale**

**Hauteur ajustable : Non**

**Couleur contrastée : Oui**

**Table à Langer : Non**

**Hauteur du lavabo: 88 cm**

**Partie évidée sous le lavabo : Oui**

**Lavabo en angle : Non**



**Image d'illustration**



# Intérieurs

## — Signalétique

**Homogène** : Oui

**Lisible** : Oui

**Simple à comprendre** : Oui

**Associée à des pictogrammes** : Non

**Doublée en braille** : Non

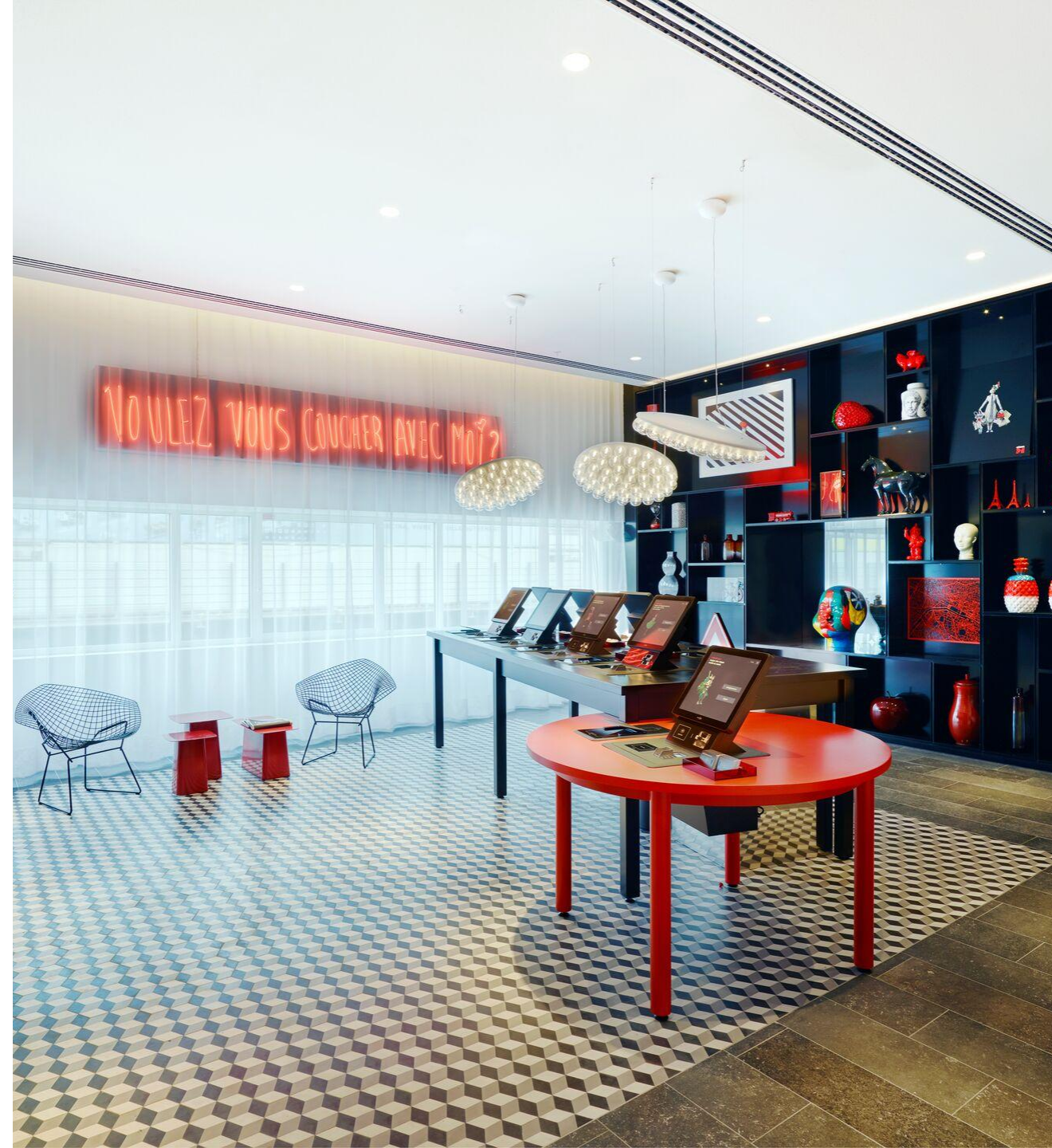
**Maquette en relief** : Non

**Plan en relief** : Non

**Plan en gros caractères** : Non

**Plan simplifié** : Non

**Plan comprenant des couleurs contrastées** : Non





# Intérieurs

## — Escaliers

**Présence d'escaliers dans l'établissement :** Oui

**Caractéristiques des escaliers :**

- Bande podotactile : Oui
- Main courante continue : Oui
- Nez de marche contrastés : Oui

## — Ascenseur

**Présence d'un ascenseur dans l'établissement :** Oui

**Hauteur du bouton le plus haut :** 118 cm

**Caractéristiques de l'ascenseur :**

- Annonce : Annonce visuelle, Annonce sonore
- Boucle à Induction Magnétique : Non
- Main courante : Oui
- Touches : Touches en gros caractères, Touches en relief





# Les chambres

## — Handicap Auditif

**Nombre de chambres adaptées : 13**

### **Flash lumineux couplé à l'alarme incendie :**

- Dans la chambre : Oui
- Dans la salle de bain : Oui
- Dans les toilettes : Oui

### **Équipements disponibles dans la chambre :**

- Téléphone avec son amplifié : Non
- Réveil vibrant : Oui
- Casque TV Haute Fréquence : Non
- Dispositif lumineux et vibrant : Non



# Les chambres

## — Handicap Visuel

**Nombre de chambres adaptées : 2**

**Mobilier contrasté : Oui**

**Possibilité de gérer la lumière : Oui**

**Documentation en caractères agrandis : Non**

**Équipements disponibles dans la chambre :**

- Lampe d'appoint : Oui
- Lampe de poche : Non
- Serviettes aux couleurs contrastées : Non
- Loupe ou pierre grossissante : Non
- Téléphone adapté : Oui
- Télécommande universelle : Non





# Les chambres

— Handicap Intellectuel

**Nombre de chambres communicantes : 0**

— Familles

**Nombre de chambres adaptées : 4**

## Équipements disponibles dans la chambre :

- Lit enfant / Chambre Triple : Non
- Livrets / jeux de visite pour enfants : Non
- Prêt de lit de bébé : Oui
- Chauffe biberon : Non
- Table à langer : Non
- Baignoire pour bébé : Non



# Les chambres

## — Seniors

**Nombre de chambres adaptées :** 13 (mêmes que les chambres PMR)

**Type de salle de bains :** Douche de plain-pied

**Caractéristiques de la douche :**

- Barre d'appui : **Non**
- Siège de douche ou strapontin : Oui





# La chambre UFR

## — La Chambre

**Nombre de chambres adaptées : 13**

**Nom de la chambre adaptée : 202**

**Nom des autres chambres adaptées sur le même modèle : 302, 402, 502, 602, 702, 802, 902, 1002, 1102, 1202, 1302, 1402, 1502**

**Largeur de passage sur le côté du lit :**

- A Droite : 116 cm
- A Gauche : 165 cm
- Devant : 141 cm

**Lit ajustable en hauteur : Non**

**Va et vient à proximité immédiate de la tête de lit : Oui**

**Table à langer : Non**



# La chambre UFR

## — Toilettes et Salle de bains

**Aire de rotation :** Oui

**Barre d'appui :** Horizontale

**Hauteur ajustable :** Non

**Couleur contrastée :** Non

**Hauteur du lavabo:** 82 cm

**Partie évidée sous le lavabo :** Oui

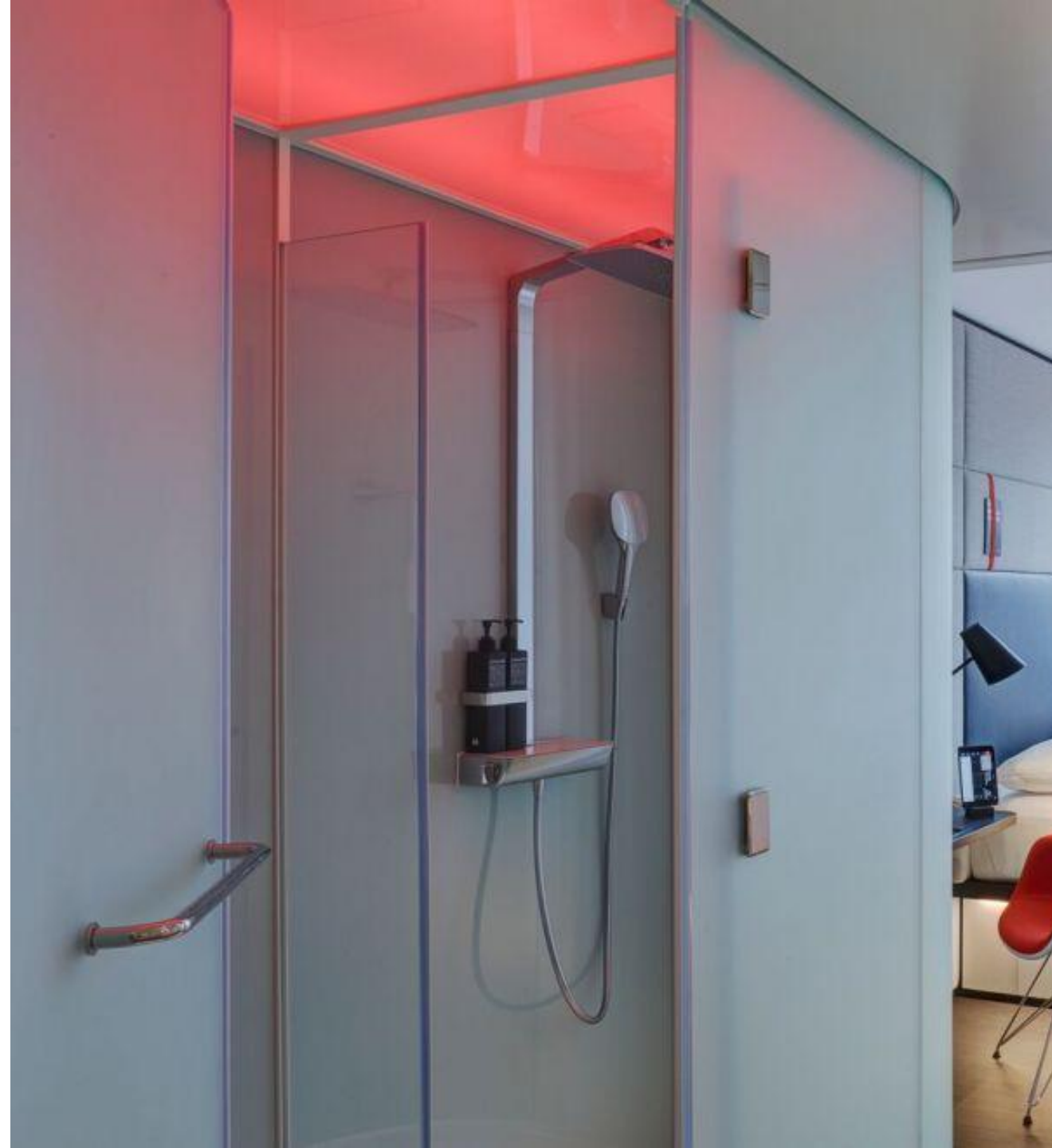
**Lavabo en angle :** Non

**Type de salle de bains :** Douche de plain-pied

**Caractéristiques de la douche ou de la baignoire :**

- Barre d'appui : Non
- Siège de douche ou strapontin : Oui
- Fauteuil de douche : Non

**Procédure pour garder le pommeau de douche à la hauteur la plus basse lors du ménage de la chambre :** Non





# Le restaurant

## — La salle

**Présence d'un restaurant dans l'établissement : Oui**

**Salle de petit déjeuner dans le restaurant : Pas de petit déjeuner**

**Largeur des allées : 120 cm**

**Hauteur des tables : 72 cm**

**Espace calme : Non**

**Tables rondes : Oui**

**Chaise haute : Oui**

**Couverts adaptés : Non**





# Le restaurant

## — La carte

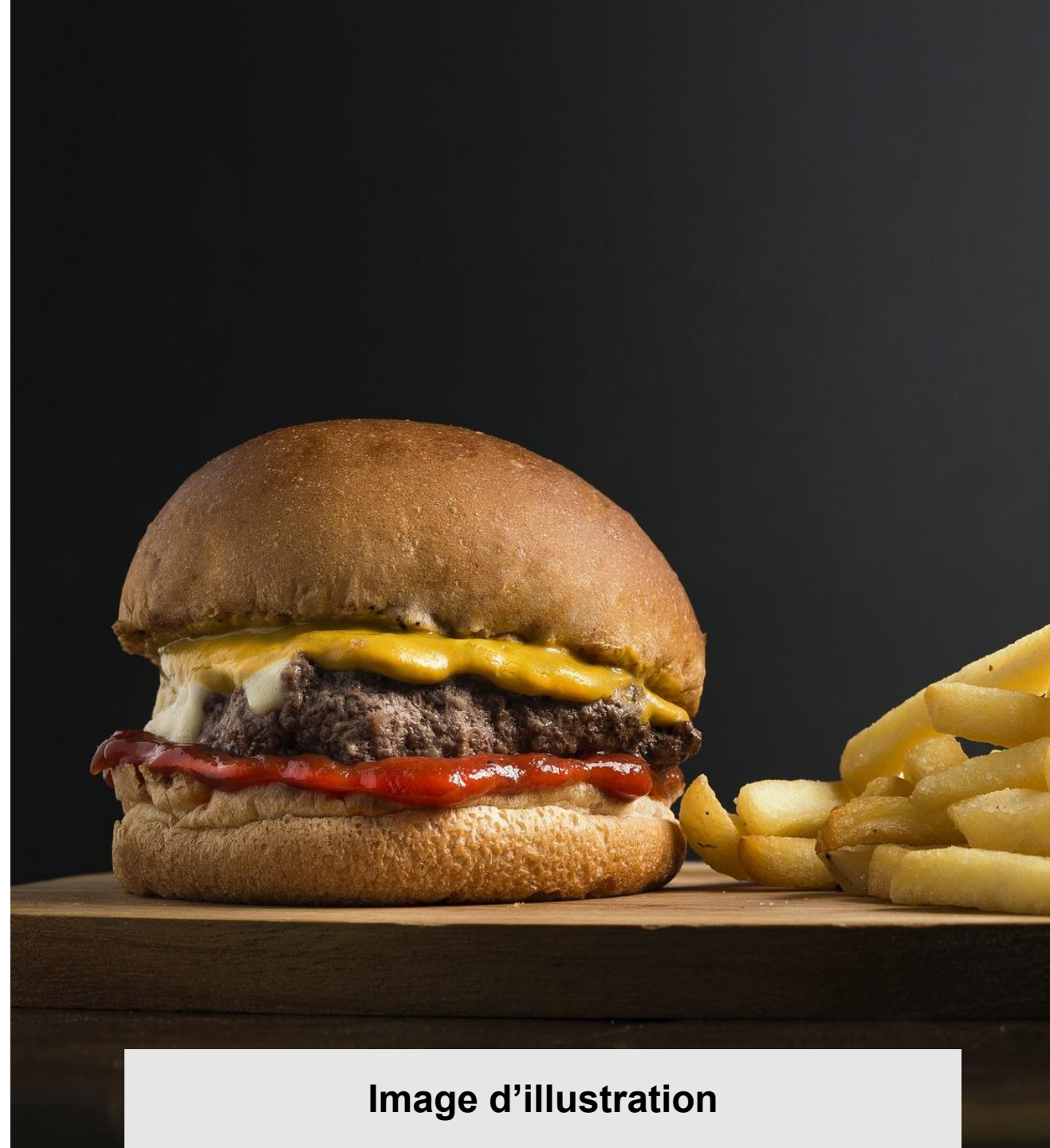
**Illustrée par des images :** Non

**Simple à comprendre :** Oui

**Adaptée aux enfants :** Non

**Adaptée aux régimes alimentaires suivants :**

- Végan : **Oui**
- Végétarien : **Oui**
- Sans gluten : Non
- Sans lactose : Non
- Pauvre en sodium : Non
- Pauvre en sucre : Non
- Casher : Non
- Halal : Non



**Image d'illustration**



# Salle de réunion

## — Accès

**Nom de la salle :** 3 salles sur le même modèle.

**Type d'entrée :** De plain pied

**La réservation est possible par :**

- SMS : Non
- Acceo : Non
- Email : Non

**Largeur des allées :** 110 cm

**Largeur de la porte :** 85 cm

**Hauteur des tables :** 70 cm

**Partie évidée sous les tables :** Oui

**Toilettes à proximité :** Oui





# Salle de réunion

## — Equipements à disposition

**Boucle magnétique** : Non

**Rétroprojecteur** : Non

**Ecran** : Oui

**Système son** : Oui

**Tableau** : Non

**Paperboard** : Oui

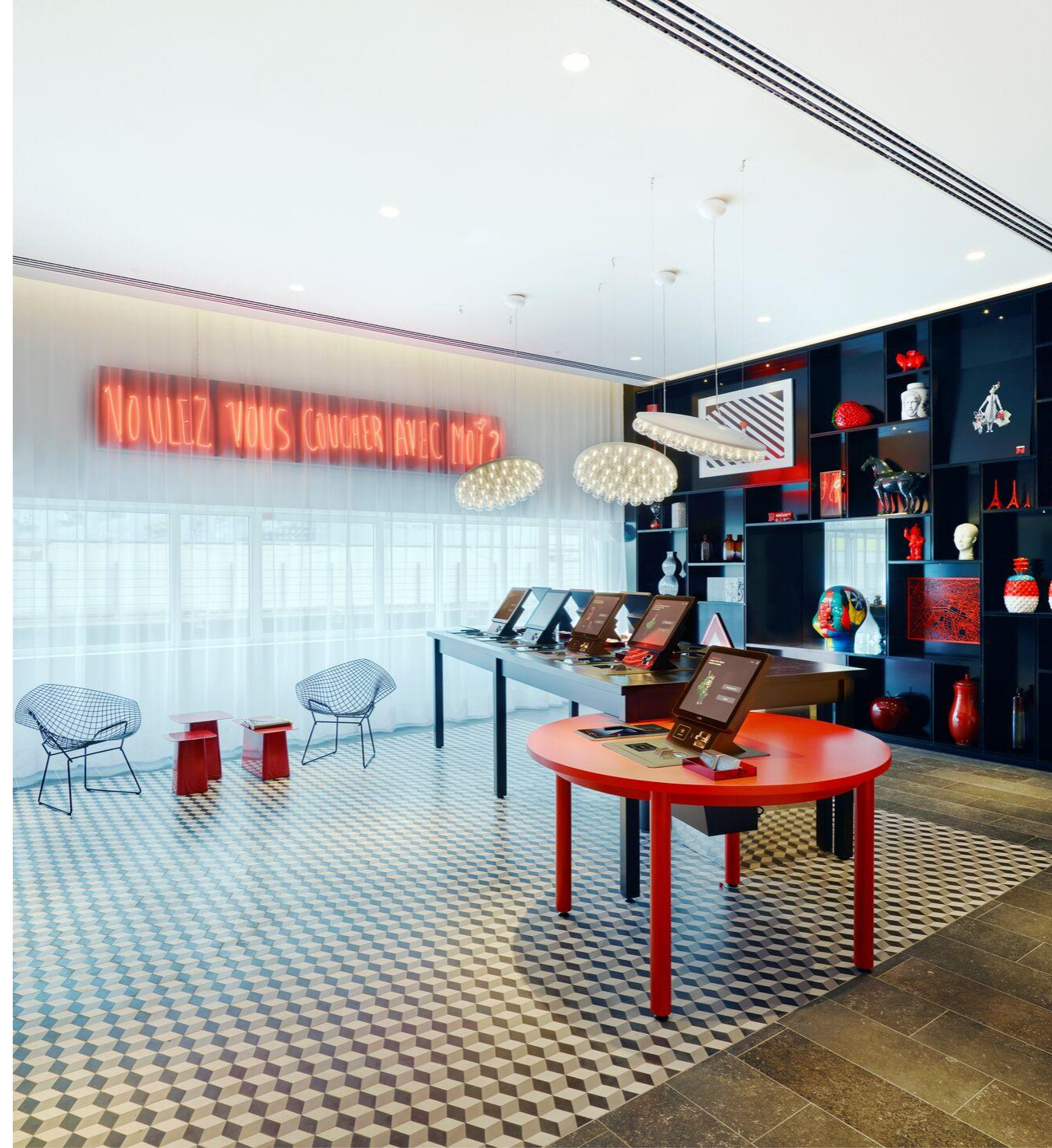
**Écran tactile** : Non

**La signalétique est :**

- Homogène : Non
- Lisible : Non
- Simple à comprendre : Non
- Associée à des pictogrammes : Non

**Les parois vitrées si elles existent sont signalisées :**

Il n'y a aucune porte ou paroi vitrée dans mon établissement





# Remerciements

CitizenM Paris Gare  
de Lyon

PARIS

Office du Tourisme  
et des Congrès

**Merci d'avoir consulté ce guide d'accessibilité, nous espérons que vous passerez un agréable séjour à Paris.**

Mis à jour le 22/04/2022 à 13:13.