

PARiS

Office du Tourisme
et des Congrès

Guide d'accessibilité

Hilton Garden Inn Paris La Villette

Bonjour, vous vous apprêtez à parcourir le guide d'accès de l'établissement : « Hilton Garden Inn Paris La Villette ». Ce document rassemble toutes les pratiques de cet établissement pour favoriser l'accueil des personnes à besoins spécifiques

Extérieurs

— Parking

Parking adapté à proximité :

- Sur la voirie : Oui
- Parking privé : Non
- Parking public souterrain : Non

Nombre de places à proximité : 9

Distance : 250 m

Signalisation des places : Oui

Dépose minute : Non

— Problèmes d'accès

Problèmes d'accès possibles : Pas de problèmes spécifiques



Image d'illustration

Extérieurs

— Entrée

Type d'entrée : De plain pied

Entrée surveillée : Oui

Entrée visible depuis la porte : Oui

— Porte

Type de porte : Porte automatique

La porte dispose d'un dispositif d'appel : Oui

Intérieurs

— Intérieurs

Largeur du couloir le plus étroit : 150 cm

Largeur de la porte la plus étroite : 90 cm



Intérieurs

— Accueil

L'accueil est équipé d'une Boucle à Induction Magnétique : Oui

Hauteur de l'accueil : 80 cm

Partie évidée sous l'accueil : Oui

La réservation est possible par :

- SMS : Non
- Acceo : Non
- Email : Oui

Les animaux de compagnie sont acceptés : Oui

— Parois vitrées

Les parois vitrées si elles existent sont signalisées :

Éléments contrastés à 1,10m et à 1,60m du sol



Image d'illustration

Intérieurs

— Services

Wifi gratuit : Oui

Service de bagagerie : Oui

Livraison de matériel médical : Oui

Mise à disposition d'une liste de professionnels de la puériculture : Non

Mise à disposition d'une liste de professionnels médicaux et paramédicaux : Oui

Accès à un réfrigérateur sécurisé: Oui

— Personnel

Le personnel est sensibilisé : Oui

Le personnel est formé : Oui

Au moins un membre du personnel parle la LSF : Non



Intérieurs

— Toilettes

Présence de toilettes à proximité de l'accueil : Oui

Ces toilettes sont accessibles : Oui

Aire de rotation : Oui

Barre d'appui : Oblique

Hauteur ajustable : Non

Couleur contrastée : Non

Table à Langer : Oui

Hauteur du lavabo: 80 cm

Partie évidée sous le lavabo : Non

Lavabo en angle : Oui

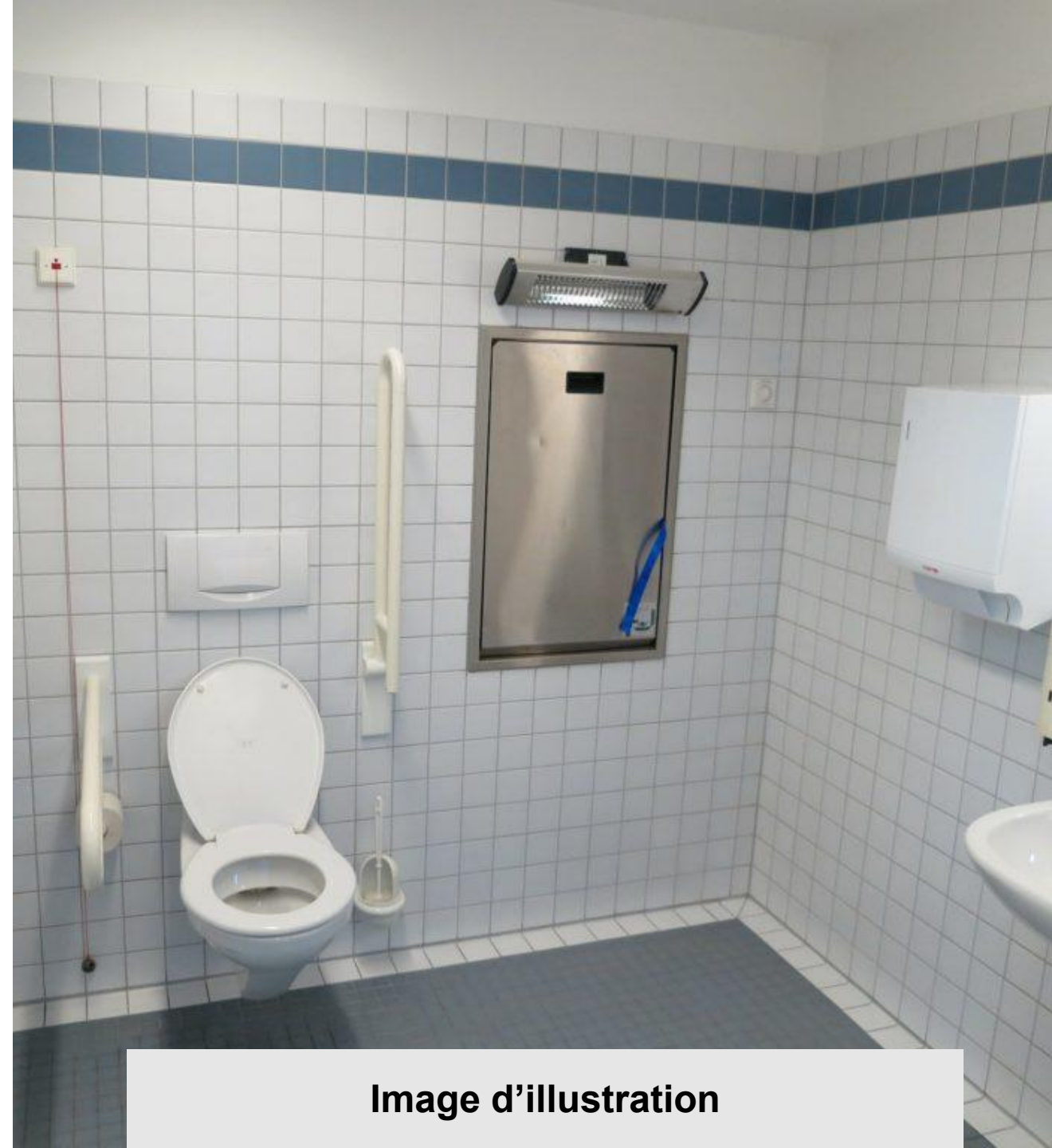


Image d'illustration

Intérieurs

— Signalétique

Homogène : Oui

Lisible : Oui

Simple à comprendre : Oui

Associée à des pictogrammes : Oui

Doublée en braille : Oui

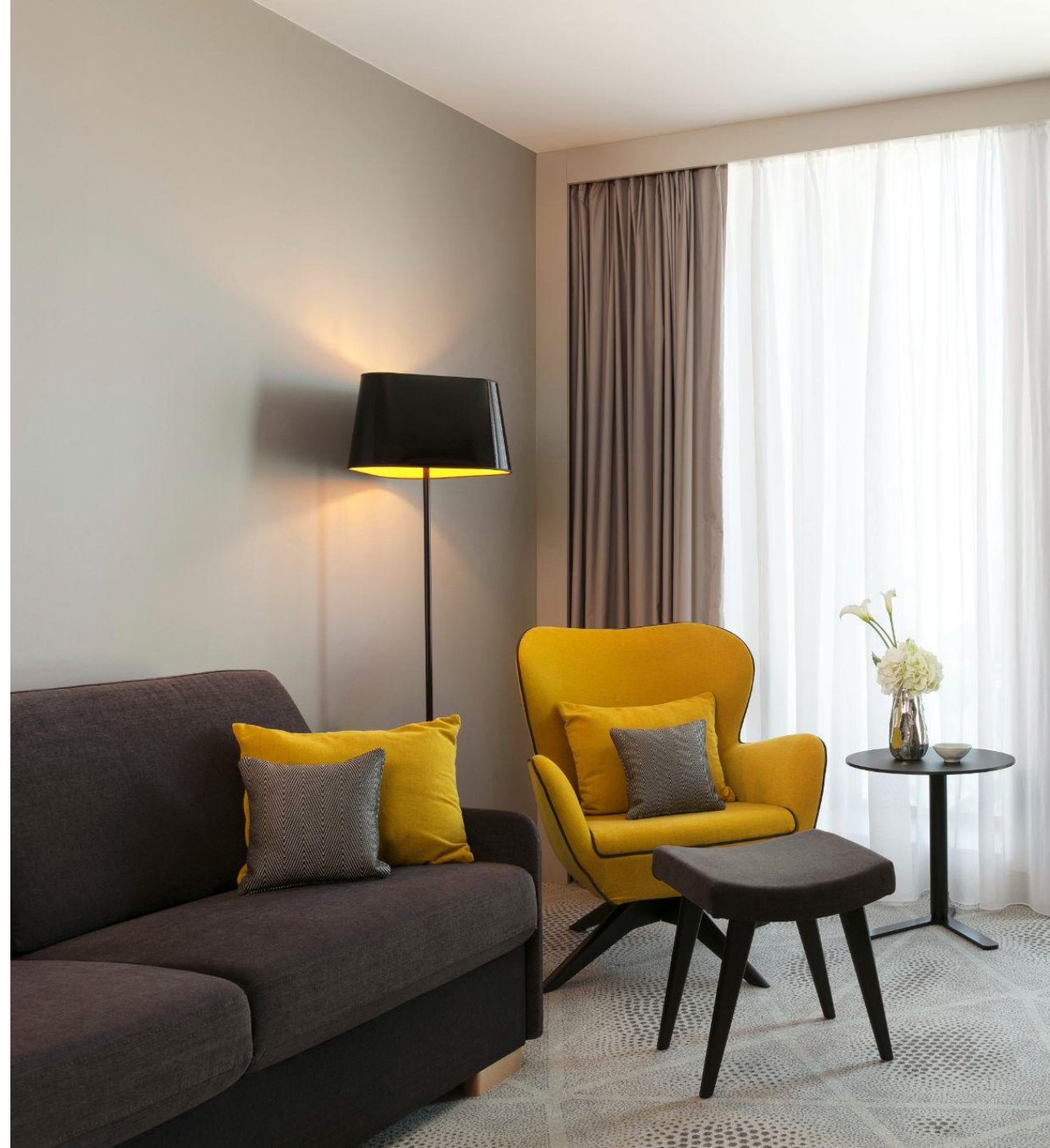
Maquette en relief : Non

Plan en relief : Non

Plan en gros caractères : Non

Plan simplifié : Non

Plan comprenant des couleurs contrastées : Non



Intérieurs

— Escaliers

Présence d'escaliers dans l'établissement : Oui

Caractéristiques des escaliers :

- Bande podotactile : Oui
- Main courante continue : Oui
- Nez de marche contrastés : Non

— Ascenseur

Présence d'un ascenseur dans l'établissement : Oui

Hauteur du bouton le plus haut : 120 cm

Caractéristiques de l'ascenseur :

- Annonce : Annonce visuelle, Annonce sonore
- Boucle à Induction Magnétique : Non
- Main courante : Oui
- Touches : Touches en gros caractères, Touches en relief

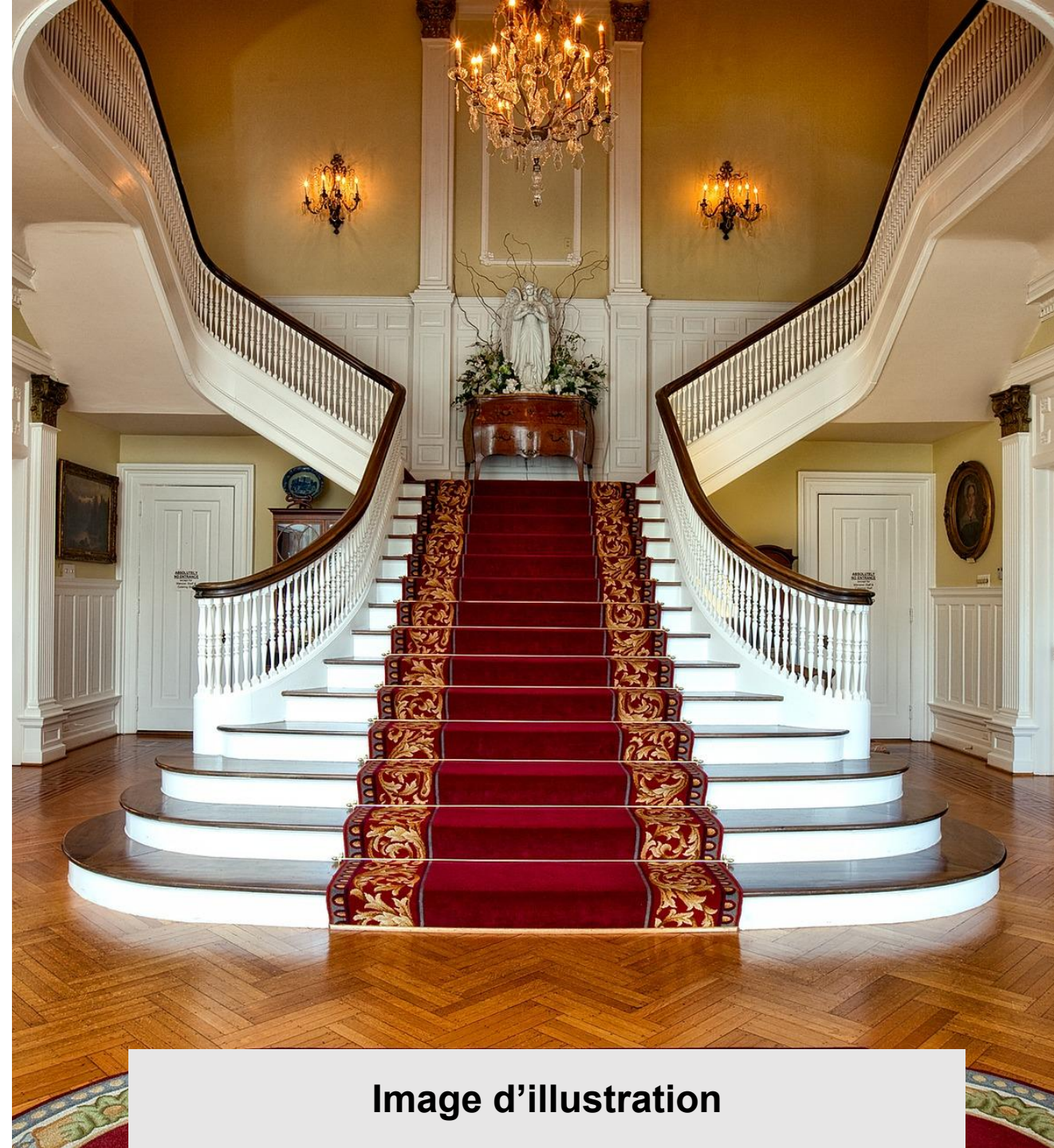


Image d'illustration

Les chambres

— Handicap Auditif

Nombre de chambres adaptées : 0

Flash lumineux couplé à l'alarme incendie :

- Dans la chambre : Non
- Dans la salle de bain : Non
- Dans les toilettes : Non

Équipements disponibles dans la chambre :

- Téléphone avec son amplifié : Non
- Réveil vibrant : Non
- Casque TV Haute Fréquence : Non
- Dispositif lumineux et vibrant : Non



Les chambres

— Handicap Visuel

Nombre de chambres adaptées : 1

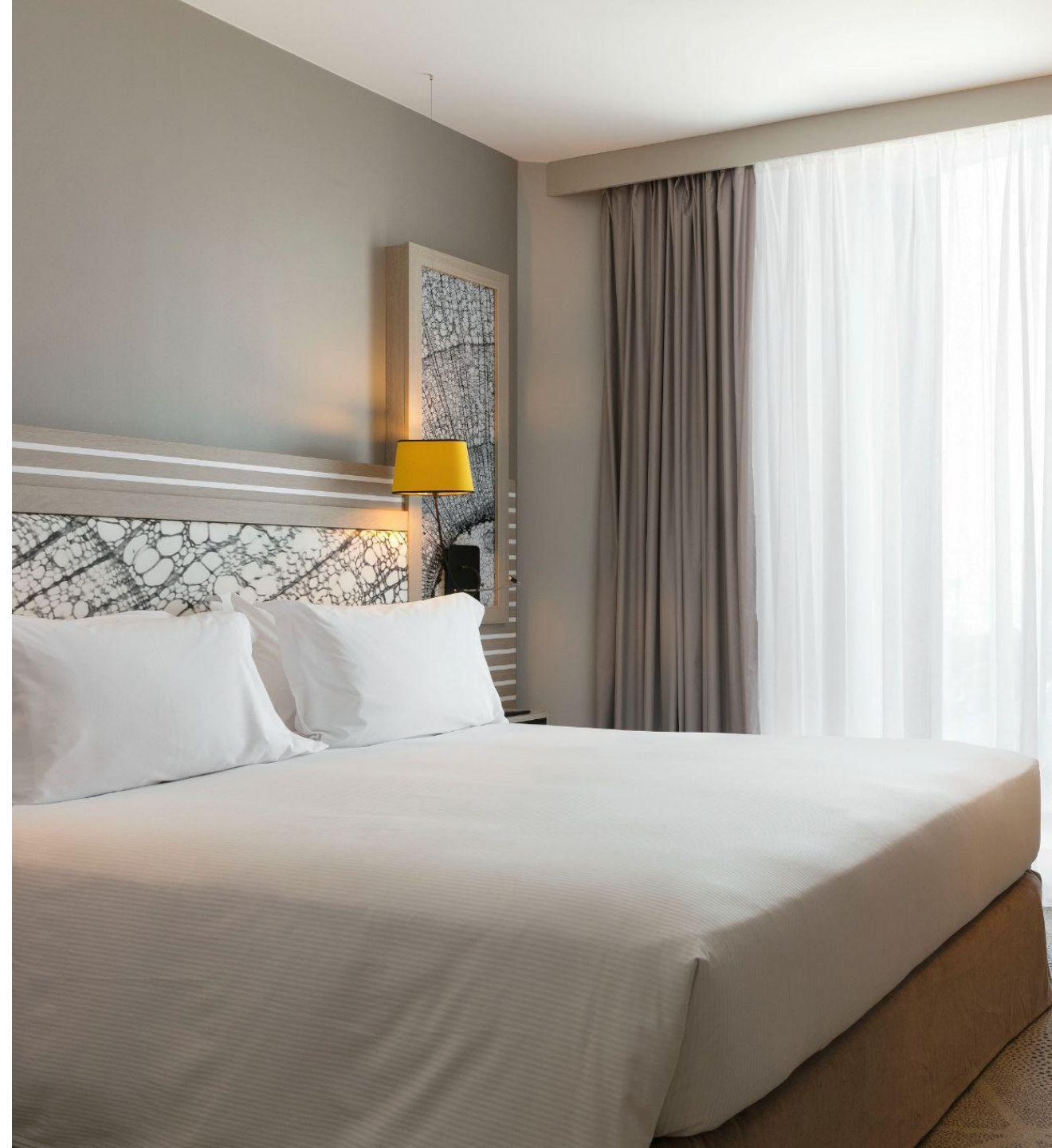
Mobilier contrasté : Oui

Possibilité de gérer la lumière : Non

Documentation en caractères agrandis : Non

Équipements disponibles dans la chambre :

- Lampe d'appoint : Oui
- Lampe de poche : Oui
- Serviettes aux couleurs contrastées : Non
- Loupe ou pierre grossissante : Non
- Téléphone adapté : Oui
- Télécommande universelle : Non



Les chambres

— Handicap Intellectuel

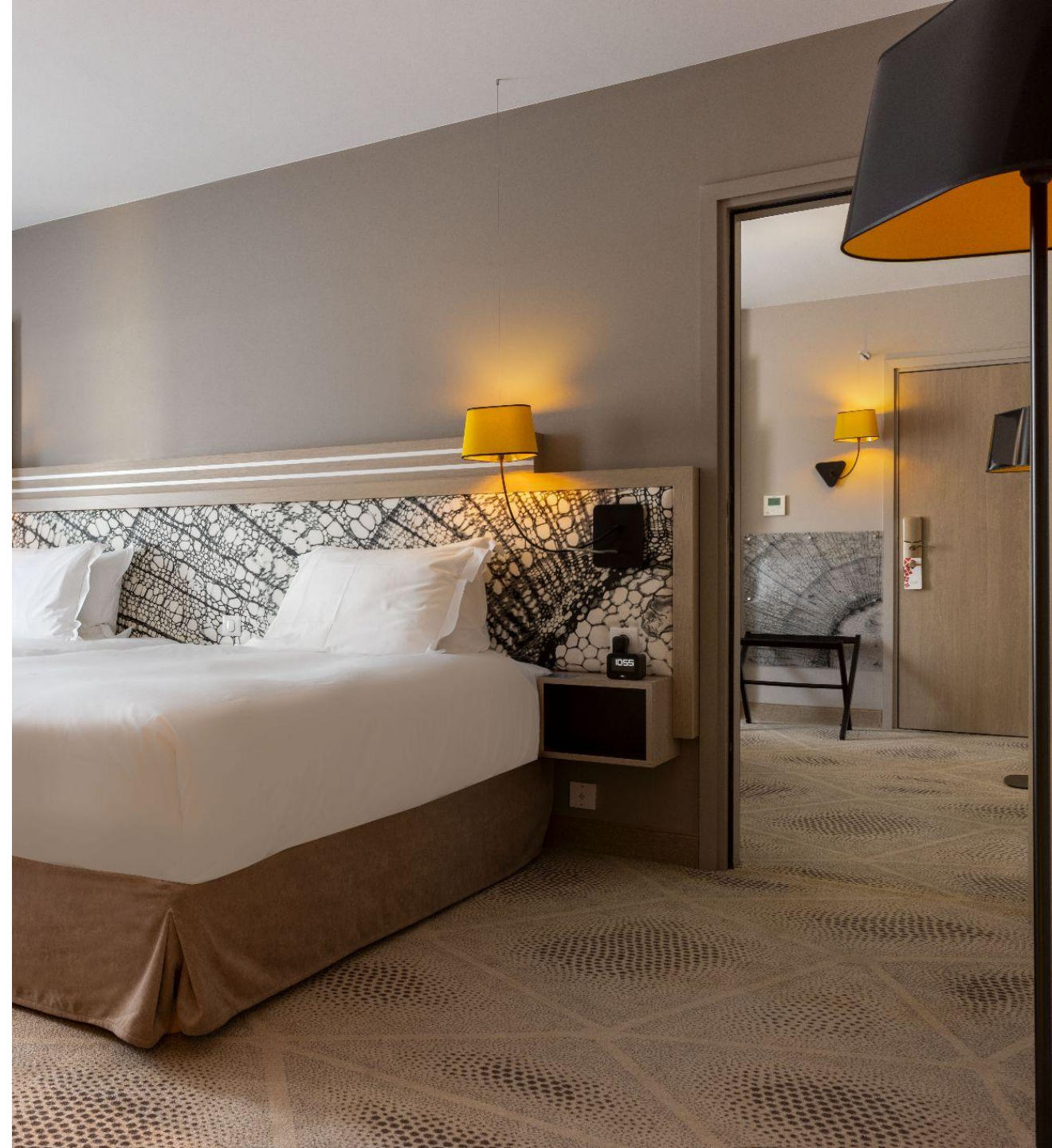
Nombre de chambres communicantes : 3

— Familles

Nombre de chambres adaptées : 7

Équipements disponibles dans la chambre :

- Lit enfant / Chambre Triple : Oui
- Livrets / jeux de visite pour enfants : Oui
- Prêt de lit de bébé : Oui
- Chauffe biberon : Oui
- Table à langer : Oui
- Baignoire pour bébé : Non



Les chambres

— Seniors

Nombre de chambres adaptées : 89

Type de salle de bains : Douche avec receveur classique (15 à 20cm)

Caractéristiques de la douche :

- Barre d'appui : Oui
- Siège de douche ou strapontin : Non



La chambre UFR

— La Chambre

Nombre de chambres adaptées : 3

Nom de la chambre adaptée : 203

**Nom des autres chambres adaptées sur le même modèle :
103, 303**

Largeur de passage sur le côté du lit :

- A Droite : 110 cm
- A Gauche : 92 cm
- Devant : 175 cm

Lit ajustable en hauteur : Non

Va et vient à proximité immédiate de la tête de lit : Oui

Table à langer : Non



La chambre UFR

— Toilettes et Salle de bains

Aire de rotation : Oui

Barre d'appui : Coudée

Hauteur ajustable : Non

Couleur contrastée : Non

Hauteur du lavabo: 85 cm

Partie évidée sous le lavabo : Oui

Lavabo en angle : Non

Type de salle de bains : Douche de plain-pied

Caractéristiques de la douche ou de la baignoire :

- Barre d'appui : Oui
- Siège de douche ou strapontin : Non
- Fauteuil de douche : Non

Procédure pour garder le pommeau de douche à la hauteur la plus basse lors du ménage de la chambre : Oui



Image d'illustration

Le restaurant

— La salle

Présence d'un restaurant dans l'établissement : Oui

Salle de petit déjeuner dans le restaurant : Oui

Largeur des allées : 170 cm

Hauteur des tables : 77 cm

Espace calme : Non

Tables rondes : Non

Chaise haute : Oui

Couverts adaptés : Oui

Petit déjeuner servi à table : Non

Petit déjeuner en self service : Oui

- Aide immédiate du personnel : Oui
- Aide au port des plateaux : Oui



Le restaurant

— La carte

Illustrée par des images : Non

Simple à comprendre : Non

Adaptée aux enfants : Oui

Adaptée aux régimes alimentaires suivants :

- Végan : Non
- Végétarien : Oui
- Sans gluten : Oui
- Sans lactose : Oui
- Pauvre en sodium : Non
- Pauvre en sucre : Non
- Casher : Non
- Halal : Non



Point de Restauration - Babette

— Situation

Le point de restauration est situé: Au 1er étage

— Accueil

Les produits proposés dans ce point de restauration sont :

- Payants
- A consommer à table
- A consommer sur place
- A consommer à emporter

Réservation est nécessaire : Non

Les animaux de compagnie sont acceptés : Oui

Paielement à Table : Oui



Point de Restauration - Babette

— Consommation sur place

Largeur des allées : 200 cm

Hauteur des tables : 75 cm

Espace calme : Non

Tables rondes : Non

Chaise haute : Oui

Couverts adaptés : Non

Point de restauration en self service : Non

— Personnel

Le personnel est sensibilisé : Non

Le personnel est formé : Oui

Au moins un membre du personnel parle la LSF : Non



Point de Restauration - Babette

— La carte

Sur Ardoise : Non

Lisible : Non

Illustrée par des images : Non

Simple à comprendre : Non

Adaptée aux enfants : Non

Adaptée aux régimes alimentaires suivants :

- Végan : Non
- Végétarien : Oui
- Sans gluten : Oui
- Sans lactose : Oui
- Pauvre en sodium : Non
- Pauvre en sucre : Non
- Casher : Non
- Halal : Non



La Salle de Sport

— Les équipements

Machines de sport adaptées :

- Butterfly : Oui
- Développé Horizontal : Non
- Presse à triceps : Non
- Appareil de Rowing : Non

Coach sportif à disposition des utilisateurs : Oui

Appareils d'électro stimulation : Non



Développé horizontal



Butterfly



Rowing



Presse à Triceps

Salle de réunion

— Accès

Nom de la salle : Flandre (Deux salles de réunion)

Type d'entrée : De plain pied

La réservation est possible par :

- SMS : Non
- Acceo : Non
- Email : Oui

Largeur des allées : 100 cm

Largeur de la porte : 182 cm

Hauteur des tables : 75 cm

Partie évidée sous les tables : Oui



Salle de réunion

— Equipements à disposition

Boucle magnétique : Non

Rétroprojecteur : Oui

Ecran : Oui

Système son : Oui

Tableau : Oui

Paperboard : Oui

Écran tactile : Non

La signalétique est :

- Homogène : Oui
- Lisible : Oui
- Simple à comprendre : Oui
- Associée à des pictogrammes : Oui

Les parois vitrées si elles existent sont signalisées :

Éléments contrastés à 1,60m du sol



Remerciements

Hilton Garden Inn
Paris La Villette

PARIS

Office du Tourisme
et des Congrès

Merci d'avoir consulté ce guide d'accessibilité, nous espérons que vous passerez un agréable séjour à Paris.

Mis à jour le 11/09/2023 à 15:31.