

PARIS

Office du Tourisme
et des Congrès

Guide d'accessibilité

Hotel Apolonia Paris Montmartre

Bonjour, vous vous apprêtez à parcourir le guide d'accès de l'établissement : « Hotel Apolonia Paris Montmartre ». Ce document rassemble toutes les pratiques de cet établissement pour favoriser l'accueil des personnes à besoins spécifiques

Extérieurs

— Parking

Parking adapté à proximité :

- Sur la voirie : Oui
- Parking privé : Non
- Parking public souterrain : Non

Nombre de places à proximité : 16

Distance : 20 m

Signalisation des places : Oui

Dépose minute : Non



— Problèmes d'accès

Problèmes d'accès possibles : Pas de problèmes spécifiques



Extérieurs

— Entrée

Type d'entrée : De plain pied

Entrée surveillée : Oui

Entrée visible depuis la porte : Oui

— Porte

Type de porte : Porte manuelle

La porte dispose d'un dispositif d'appel : Non

Intérieurs

— Intérieurs

Largeur du couloir le plus étroit : 140 cm

Largeur de la porte la plus étroite : 90 cm



Intérieurs

— Accueil

L'accueil est équipé d'une Boucle à Induction Magnétique : Non

Hauteur de l'accueil : 85 cm

Partie évidée sous l'accueil : Oui

La réservation est possible par :

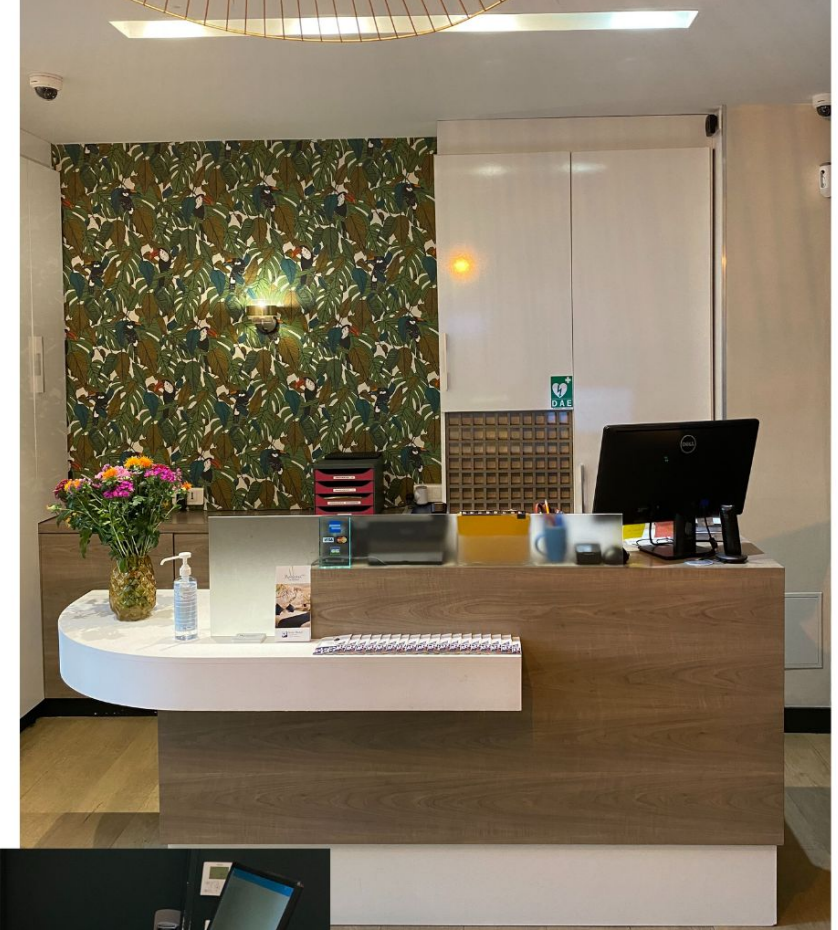
- SMS : Non
- Acceo : Non
- Email : Oui

Les animaux de compagnie sont acceptés : Oui

— Parois vitrées

Les parois vitrées si elles existent sont signalisées :

Il n'y a aucune porte ou paroi vitrée dans mon établissement



Intérieurs

— Services

Wifi gratuit : Oui

Service de bagagerie : Oui

Livraison de matériel médical : Oui

**Mise à disposition d'une liste de professionnels
de la puériculture :** Non

**Mise à disposition d'une liste de professionnels
médicaux et paramédicaux :** Oui

Accès à un réfrigérateur sécurisé: Oui

— Personnel

Le personnel est sensibilisé : Oui

Le personnel est formé : Non

Au moins un membre du personnel parle la LSF : Non



Intérieurs

— Toilettes

Présence de toilettes à proximité de l'accueil : Oui

Ces toilettes sont accessibles : Oui

Aire de rotation : Oui

Barre d'appui : Oblique

Hauteur ajustable : Non

Couleur contrastée : Oui

Table à Langer : Non

Hauteur du lavabo : 83 cm

Partie évidée sous le lavabo : Oui

Lavabo en angle : Non



Intérieurs

— Signalétique

Homogène : Oui

Lisible : Non

Simple à comprendre : Non

Associée à des pictogrammes : Oui

Doublée en braille : Non

Maquette en relief : Non

Plan en relief : Non

Plan en gros caractères : Non

Plan simplifié : Non

Plan comprenant des couleurs contrastées : Oui



Image d'illustration

Intérieurs

— Escaliers

Présence d'escaliers dans l'établissement : Oui

Caractéristiques des escaliers :

- Bande podotactile : Oui
- Main courante continue : Oui
- Nez de marche contrastés : Oui

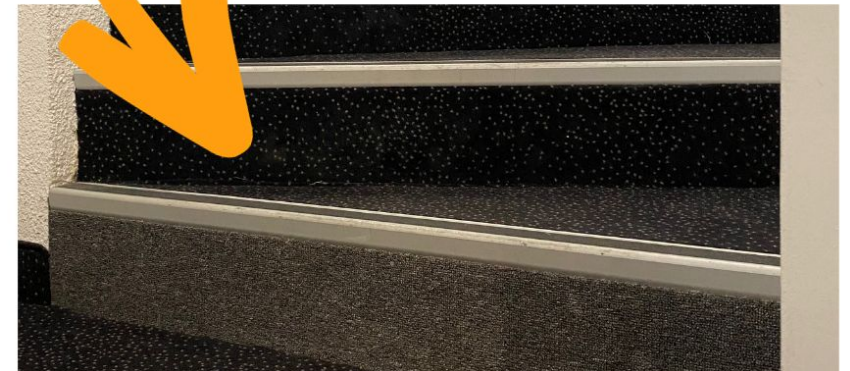
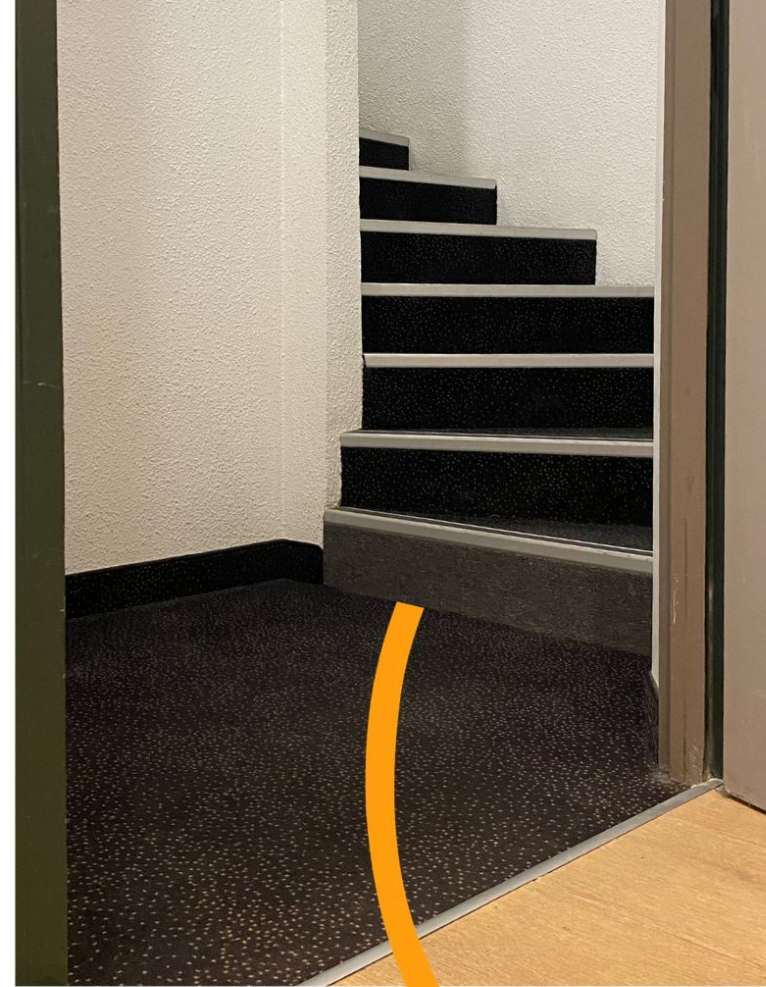
— Ascenseur

Présence d'un ascenseur dans l'établissement : Oui

Hauteur du bouton le plus haut : 107 cm

Caractéristiques de l'ascenseur :

- Annonce : Annonce visuelle, Annonce sonore
- Boucle à Induction Magnétique : Non
- Main courante : Oui
- Touches : Touches en gros caractères, Touches en relief



Les chambres

— Handicap Auditif

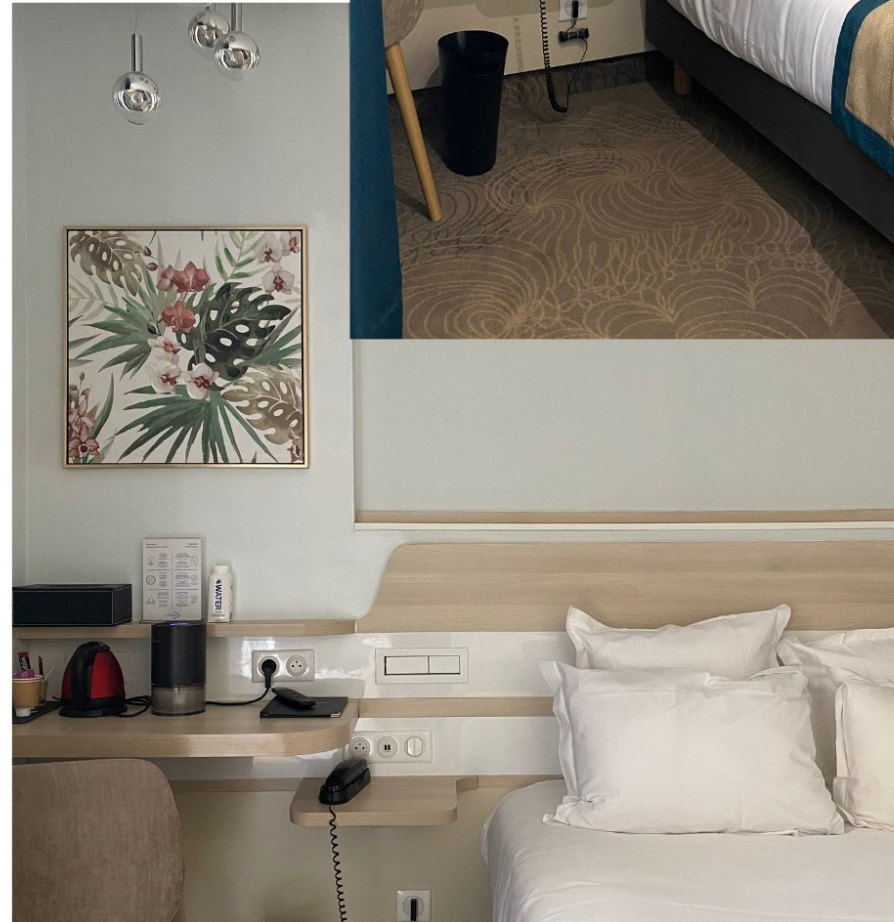
Nombre de chambres adaptées : 0

Flash lumineux couplé à l'alarme incendie :

- Dans la chambre : Non
- Dans la salle de bain : Non
- Dans les toilettes : Non

Équipements disponibles dans la chambre :

- Téléphone avec son amplifié : Oui
- Réveil vibrant : Non
- Casque TV Haute Fréquence : Non
- Dispositif lumineux et vibrant : Non



Les chambres

— Handicap Visuel

Nombre de chambres adaptées : 3

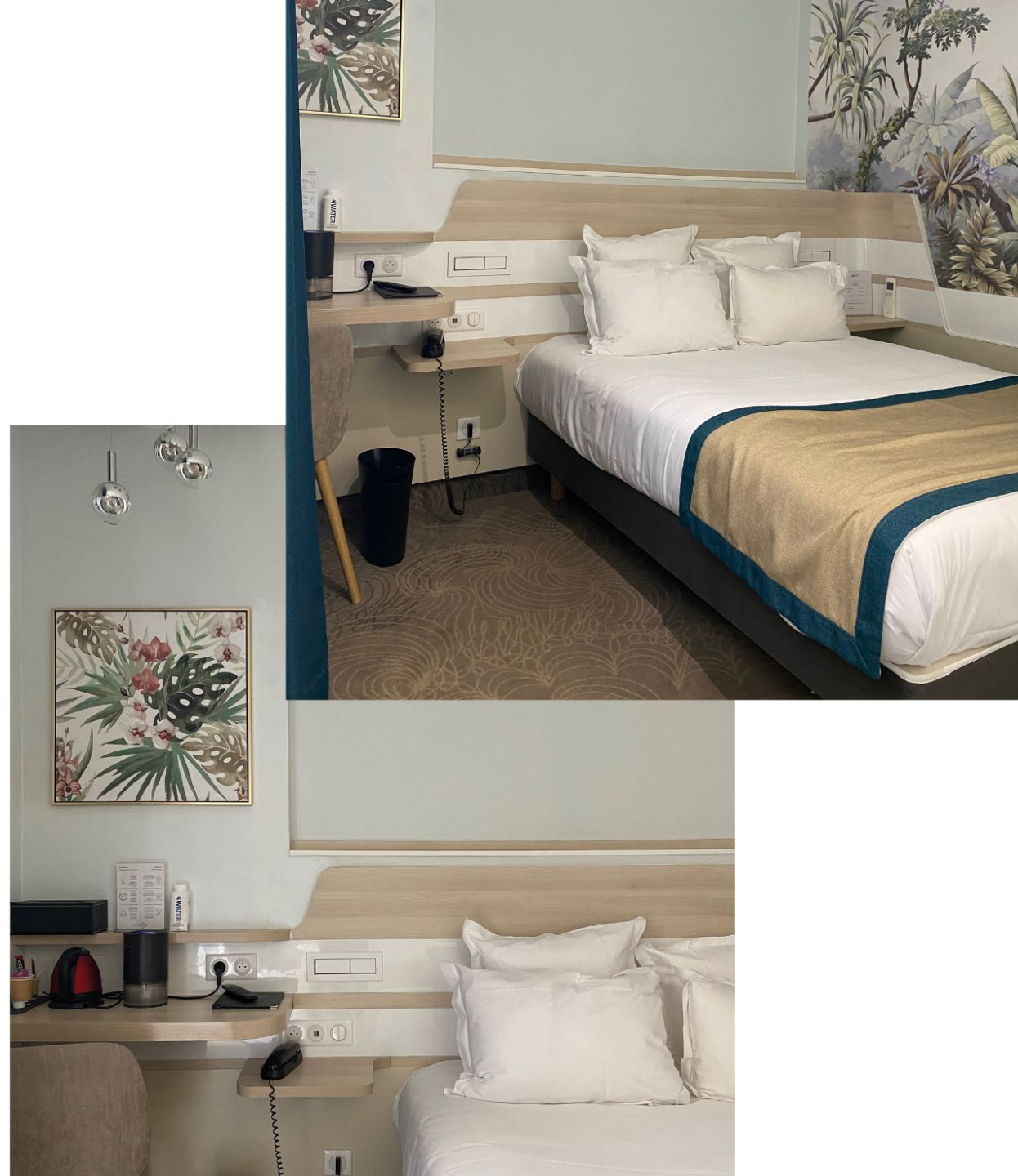
Mobilier contrasté : Oui

Possibilité de gérer la lumière : Non

Documentation en caractères agrandis : Non

Équipements disponibles dans la chambre :

- Lampe d'appoint : Non
- Lampe de poche : Oui
- Serviettes aux couleurs contrastées : Non
- Loupe ou pierre grossissante : Non
- Téléphone adapté : Oui
- Télécommande universelle : Non



Les chambres

— Handicap Intellectuel

Nombre de chambres communicantes : 0

— Familles

Nombre de chambres adaptées : 1

Équipements disponibles dans la chambre :

- Lit enfant / Chambre Triple : Oui
- Livrets / jeux de visite pour enfants : Oui
- Prêt de lit de bébé : Oui
- Chauffe biberon : Non
- Table à langer : Oui
- Baignoire pour bébé : Non



Image d'illustration

Les chambres

— Seniors

Nombre de chambres adaptées : 0

Type de salle de bains : Douche avec receveur classique (15 à 20cm)

Caractéristiques de la douche :

- Barre d'appui : Non
- Siège de douche ou strapontin : Non



Image d'illustration

La chambre UFR

— La Chambre

Nombre de chambres adaptées : 2

Nom de la chambre adaptée : 12

**Nom des autres chambres adaptées sur le même modèle :
04**

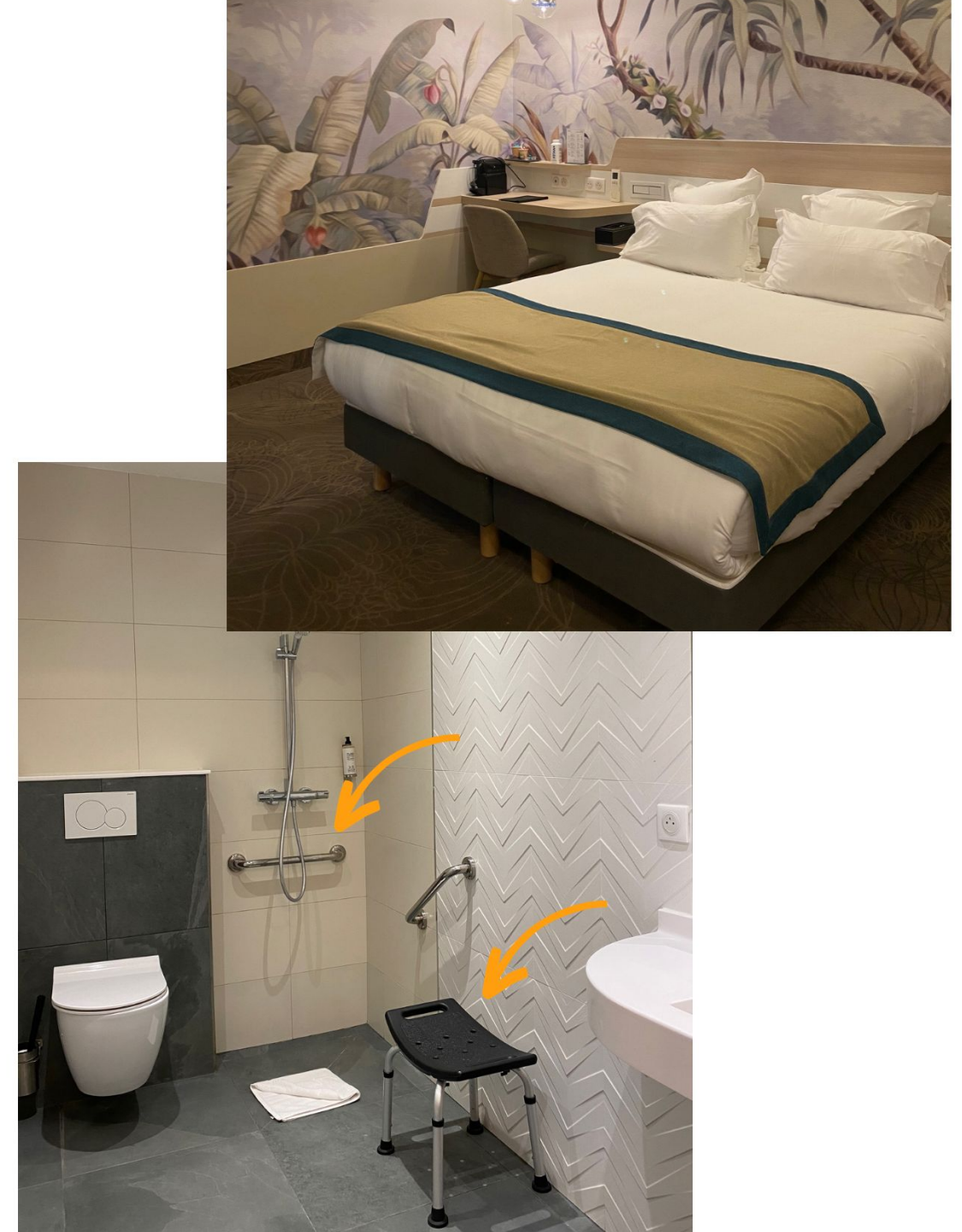
Largeur de passage sur le côté du lit :

- A Droite : 137 cm
- A Gauche : 80 cm
- Devant : 145 cm

Lit ajustable en hauteur : Non

Va et vient à proximité immédiate de la tête de lit : Oui

Table à langer : Oui



La chambre UFR

— Toilettes et Salle de bains

Aire de rotation : Oui

Barre d'appui : Horizontale

Hauteur ajustable : Non

Couleur contrastée : Non

Hauteur du lavabo: 86 cm

Partie évidée sous le lavabo : Oui

Lavabo en angle : Oui

Type de salle de bains : Douche à l'italienne

Caractéristiques de la douche ou de la baignoire :

- Barre d'appui : Oui
- Siège de douche ou strapontin : Non
- Fauteuil de douche : Non

Procédure pour garder le pommeau de douche à la hauteur la plus basse lors du ménage de la chambre : Oui



La salle de petit déjeuner

— La salle

Salle de petit déjeuner indépendante : Oui

Largeur des allées : 90 cm

Hauteur des tables : 73 cm

Espace calme : Non

Tables rondes : Oui

Petit déjeuner servi à table : Non

Petit déjeuner en self service : Oui

- Aide immédiate du personnel : Oui
- Aide au port des plateaux : Oui

Chaise haute : Oui

Couverts adaptés : Oui



La salle de petit déjeuner

— La carte

Adaptée aux régimes alimentaires suivants :

- Végan : Oui
- Végétarien : Oui
- Sans gluten : Oui
- Sans lactose : Oui
- Pauvre en sodium : Non
- Pauvre en sucre : Non
- Casher : Non
- Halal : Non



Remerciements

Hotel Apolonia Paris
Montmartre

PARIS

Office du Tourisme
et des Congrès

Merci d'avoir consulté ce guide d'accessibilité, nous espérons que vous passerez un agréable séjour à Paris.

Mis à jour le 05/10/2023 à 13:59.