

PARIS

Office du Tourisme
et des Congrès

Guide d'accessibilité

Hotel Édouard 7

Bonjour, vous vous apprêtez à parcourir le guide d'accès de l'établissement : « Hotel Édouard 7 ». Ce document rassemble toutes les pratiques de cet établissement pour favoriser l'accueil des personnes à besoins spécifiques

Extérieurs

— Parking

Parking adapté à proximité :

- Sur la voirie : Oui (11)
- Parking privé : Non
- Parking public souterrain : Oui (54)

Nombre de places à proximité : 65

Distance : 160 m

Signalisation des places : Oui

Dépose minute : Non

— Problèmes d'accès

Problèmes d'accès possibles : Pas de problèmes spécifiques

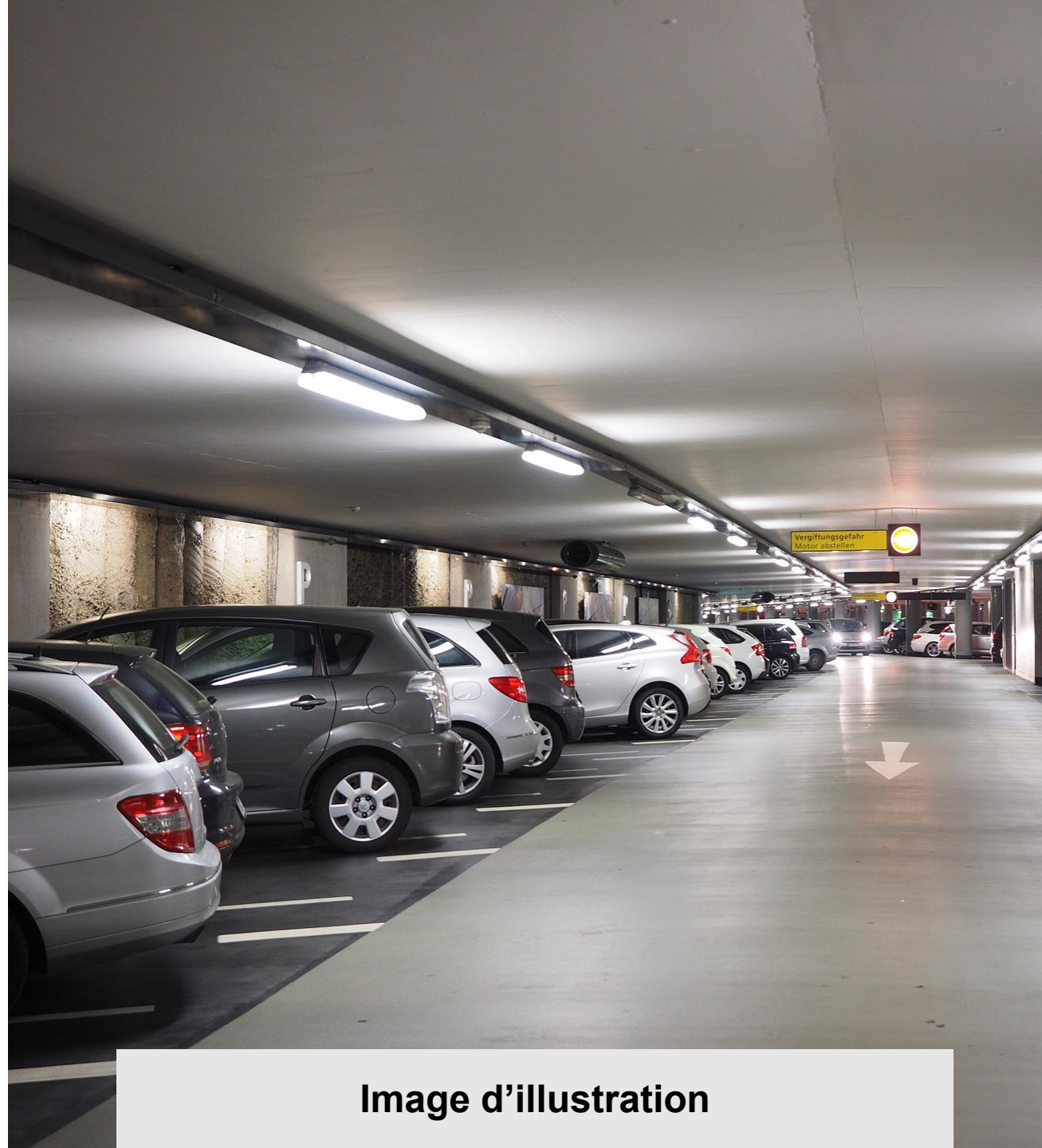


Image d'illustration

Extérieurs

— Entrée

Type d'entrée : Plusieurs marches / Escalier pour entrer. Cet obstacle n'est pas compensé.

Entrée surveillée : Oui

Entrée visible depuis la porte : Oui

— Porte

Type de porte : Porte automatique

La porte dispose d'un dispositif d'appel : Non

Intérieurs

— Intérieurs

Largeur du couloir le plus étroit : 80 cm

Largeur de la porte la plus étroite : 80 cm



Image d'illustration

Intérieurs

— Accueil

L'accueil est équipé d'une Boucle à Induction Magnétique : Oui

Hauteur de l'accueil : 80 cm

Partie évidée sous l'accueil : Non

La réservation est possible par :

- SMS : Non
- Acceo : Non
- Email : Oui

Les animaux de compagnie sont acceptés : Oui

— Parois vitrées

Les parois vitrées si elles existent sont signalisées :

Il n'y a aucune porte ou paroi vitrée dans mon établissement



Image d'illustration

Intérieurs

— Services

Wifi gratuit : Oui

Service de bagagerie : Oui

Livraison de matériel médical : Oui

Mise à disposition d'une liste de professionnels de la puériculture : Oui

Mise à disposition d'une liste de professionnels médicaux et paramédicaux : Oui

Accès à un réfrigérateur sécurisé: Oui

— Personnel

Le personnel est sensibilisé : Oui

Le personnel est formé : Oui

Au moins un membre du personnel parle la LSF : Non



Image d'illustration

Intérieurs

— Toilettes

Présence de toilettes à proximité de l'accueil : Oui

Ces toilettes sont accessibles : Oui

Aire de rotation : Non

Barre d'appui : Coudée

Hauteur ajustable : Non

Couleur contrastée : Non

Table à Langer : Non

Hauteur du lavabo : 76 cm

Partie évidée sous le lavabo : Oui

Lavabo en angle : Oui

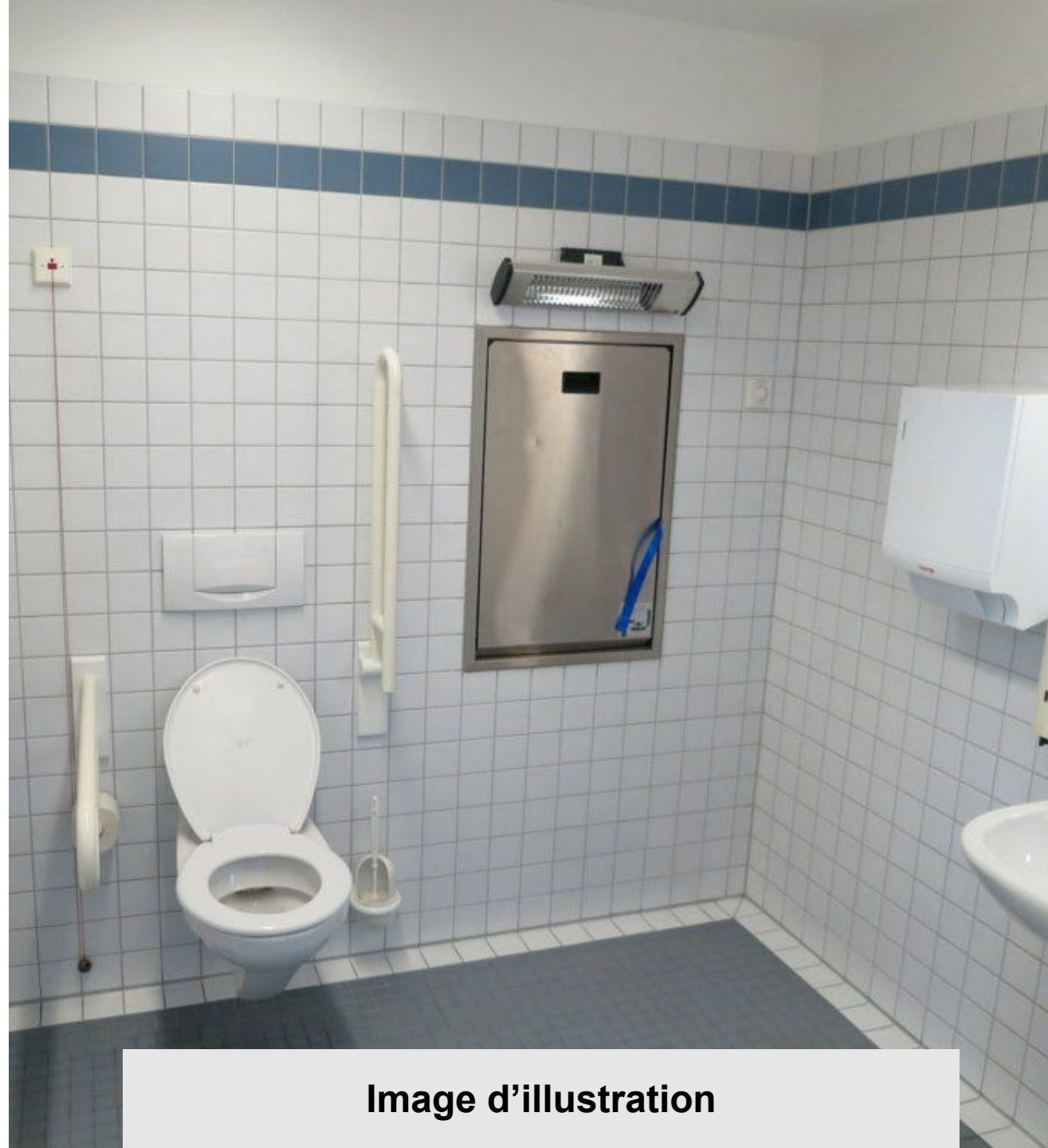


Image d'illustration

Intérieurs

— Signalétique

Homogène : Non

Lisible : Non

Simple à comprendre : Oui

Associée à des pictogrammes : Oui

Doublée en braille : Non

Maquette en relief : Non

Plan en relief : Non

Plan en gros caractères : Non

Plan simplifié : Non

Plan comprenant des couleurs contrastées : Non



Image d'illustration

Intérieurs

— Escaliers

Présence d'escaliers dans l'établissement : Oui

Caractéristiques des escaliers :

- Bande podotactile : Non
- Main courante continue : Oui
- Nez de marche contrastés : Oui

— Ascenseur

Présence d'un ascenseur dans l'établissement : Oui

Hauteur du bouton le plus haut : 110 cm

Caractéristiques de l'ascenseur :

- Annonce : Annonce visuelle
- Boucle à Induction Magnétique : Oui
- Main courante : Non
- Touches : Touches en gros caractères, Touches en relief

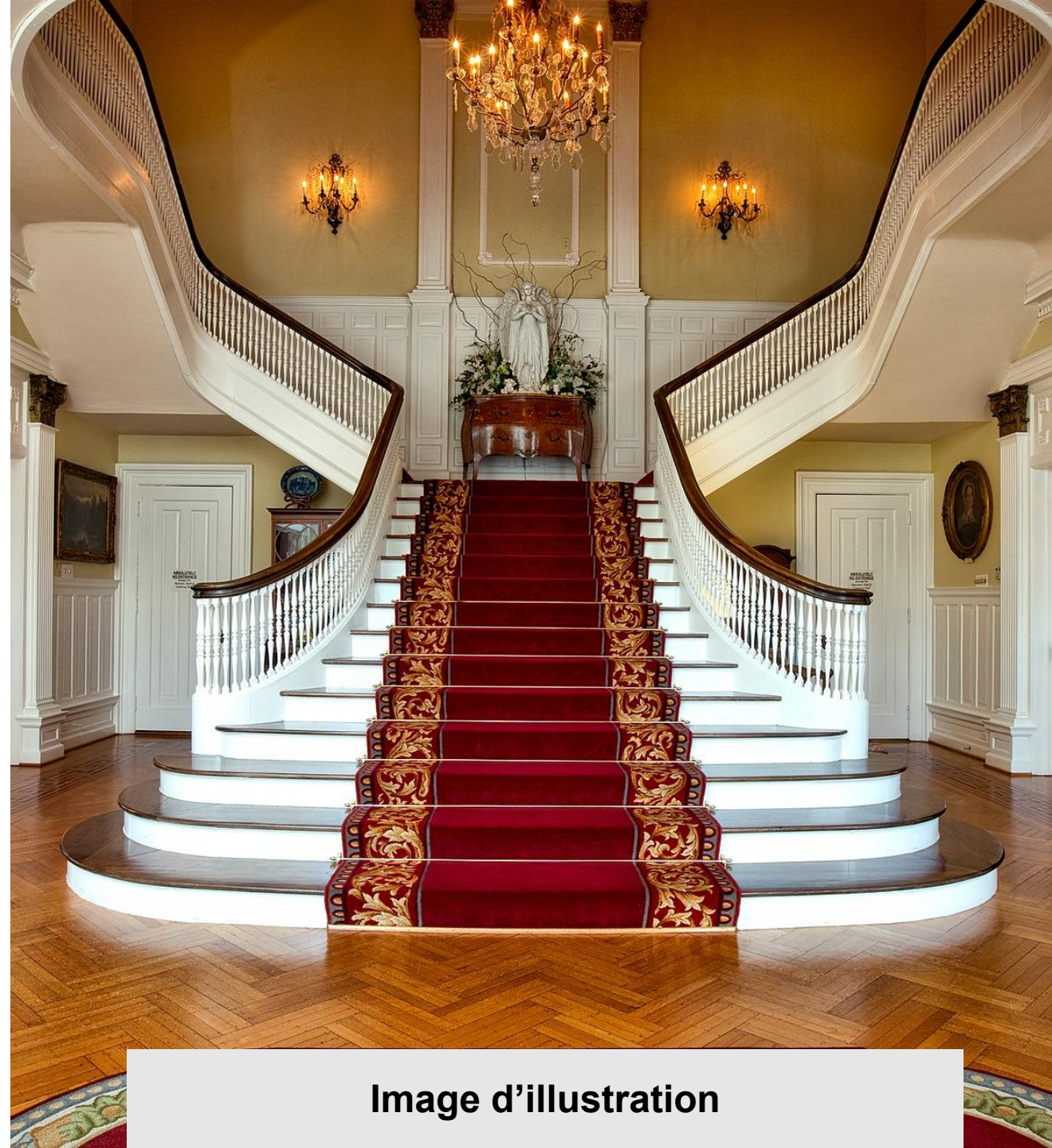


Image d'illustration

Les chambres

— Handicap Auditif

Nombre de chambres adaptées : 1

Flash lumineux couplé à l'alarme incendie :

- Dans la chambre : Non
- Dans la salle de bain : Non
- Dans les toilettes : Non

Équipements disponibles dans la chambre :

- Téléphone avec son amplifié : Non
- Réveil vibrant : Oui
- Casque TV Haute Fréquence : Non
- Dispositif lumineux et vibrant : Non

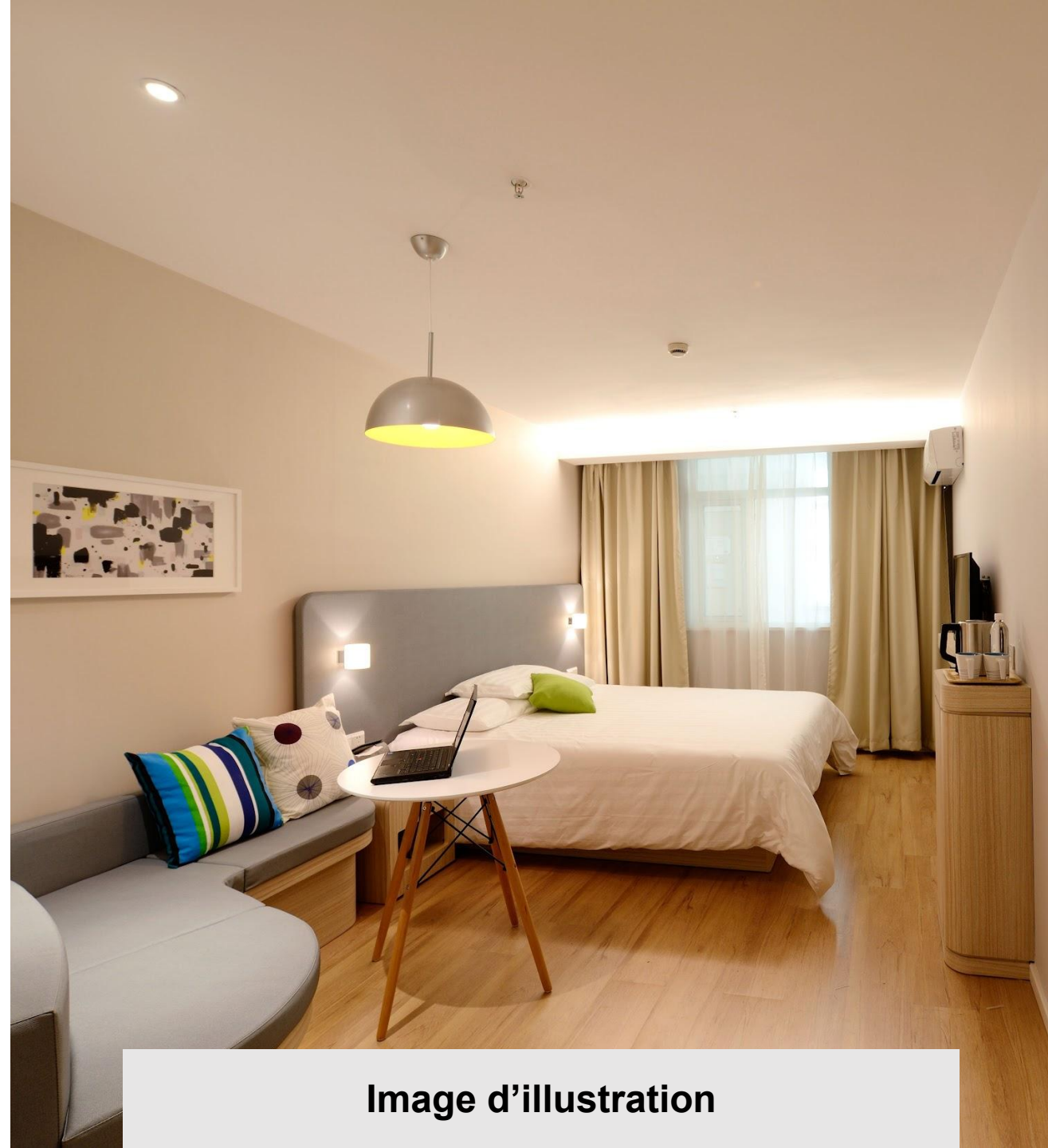


Image d'illustration

Les chambres

— Handicap Visuel

Nombre de chambres adaptées : 1

Mobilier contrasté : Oui

Possibilité de gérer la lumière : Non

Documentation en caractères agrandis : Non

Équipements disponibles dans la chambre :

- Lampe d'appoint : Oui
- Lampe de poche : Oui
- Serviettes aux couleurs contrastées : Non
- Loupe ou pierre grossissante : Non
- Téléphone adapté : Non
- Télécommande universelle : Oui

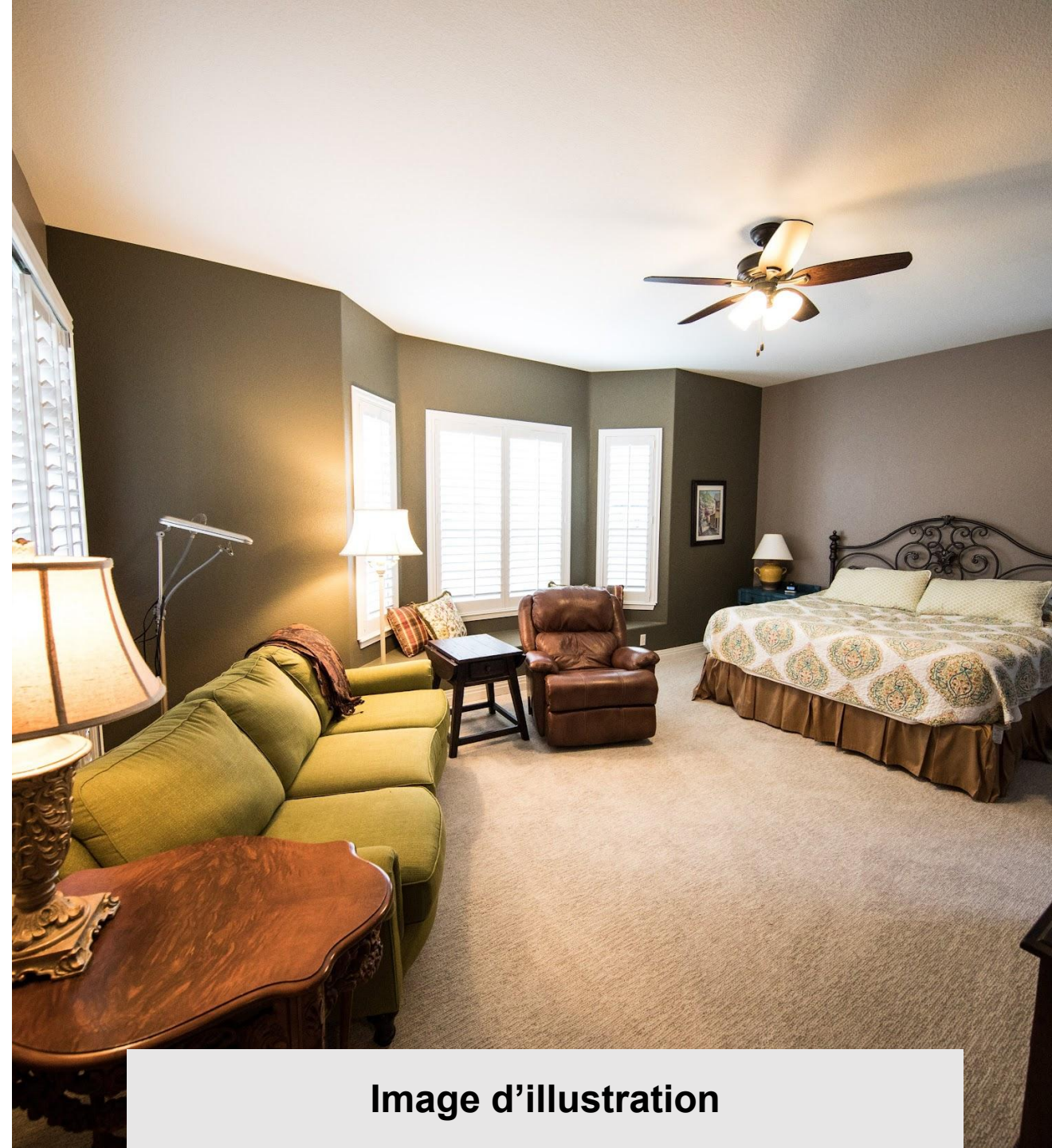


Image d'illustration

Les chambres

— Handicap Intellectuel

Nombre de chambres communicantes : 10

— Familles

Nombre de chambres adaptées : 9

Équipements disponibles dans la chambre :

- Lit enfant / Chambre Triple : Oui
- Livrets / jeux de visite pour enfants : Oui
- Prêt de lit de bébé : Oui
- Chauffe biberon : Oui
- Table à langer : Oui
- Baignoire pour bébé : Non



Image d'illustration

Les chambres

— Seniors

Nombre de chambres adaptées : 3

Type de salle de bains : Douche avec receveur extra plat (3 cm),

Baignoire

Caractéristiques de la douche :

- Barre d'appui : Non
- Siège de douche ou strapontin : Oui



Image d'illustration

La chambre UFR

— La Chambre

Nombre de chambres adaptées : 3

Nom de la chambre adaptée : 111

Nom des autres chambres adaptées sur le même modèle :

311, 411

Largeur de passage sur le côté du lit :

- A Droite : 120 cm
- A Gauche : 100 cm
- Devant : 180 cm

Lit ajustable en hauteur : Non

Va et vient à proximité immédiate de la tête de lit : Oui

Table à langer : Oui

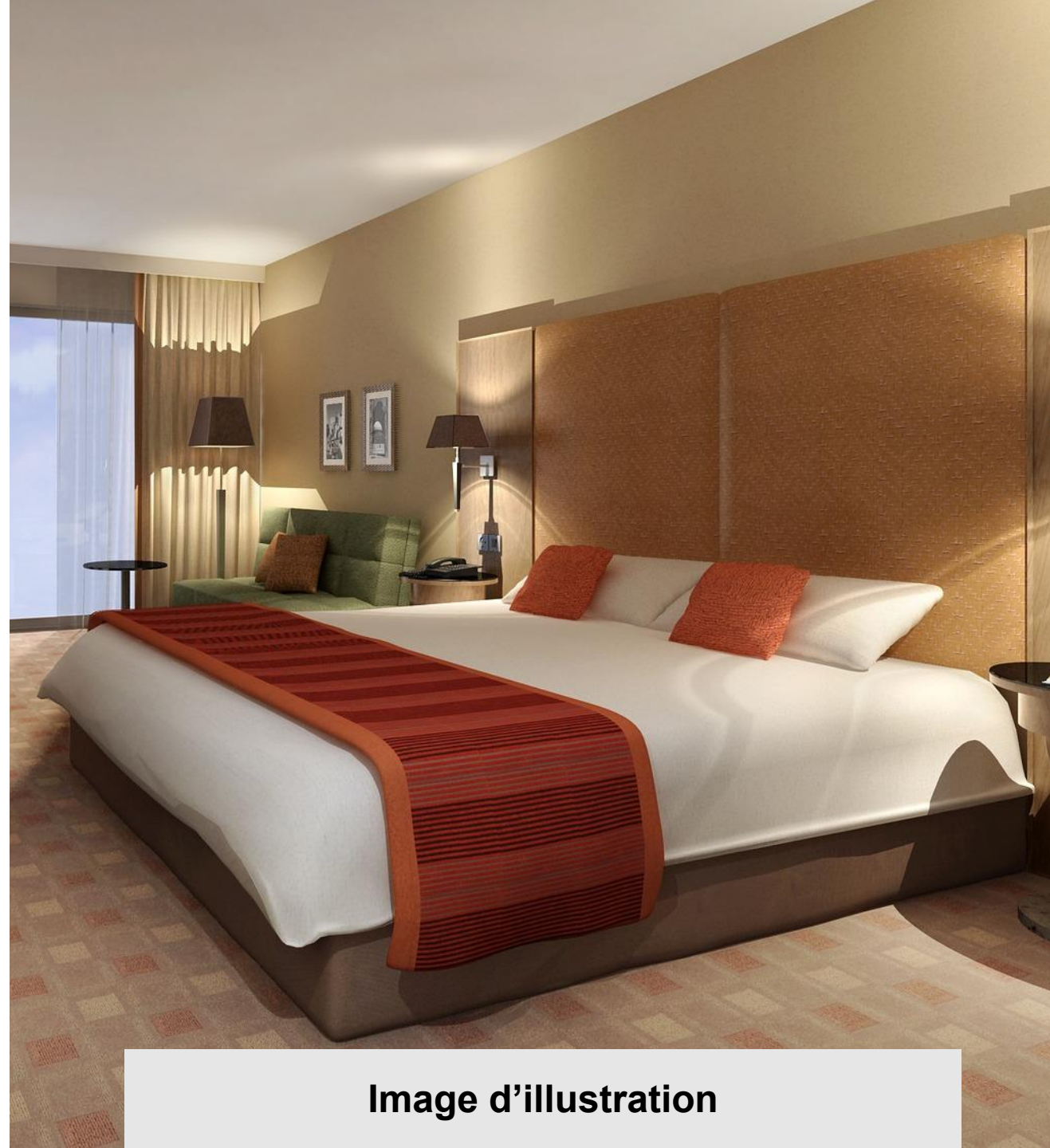


Image d'illustration

La chambre UFR

— Toilettes et Salle de bains

Aire de rotation : Oui

Barre d'appui : Horizontale

Hauteur ajustable : Non

Couleur contrastée : Non

Hauteur du lavabo : 79 cm

Partie évidée sous le lavabo : Oui

Lavabo en angle : Non

Type de salle de bains : Douche à l'italienne

Caractéristiques de la douche ou de la baignoire :

- Barre d'appui : Oui
- Siège de douche ou strapontin : Non
- Fauteuil de douche : Oui

Procédure pour garder le pommeau de douche à la hauteur la plus basse lors du ménage de la chambre : Oui



Image d'illustration

Le restaurant

— La salle

Présence d'un restaurant dans l'établissement : Oui

Salle de petit déjeuner dans le restaurant : Oui

Largeur des allées : 90 cm

Hauteur des tables : 74 cm

Espace calme : Oui

Tables rondes : Non

Chaise haute : Oui

Couverts adaptés : Oui

Petit déjeuner servi à table : Non

Petit déjeuner en self service : Oui

- Aide immédiate du personnel : Oui
- Aide au port des plateaux : Oui

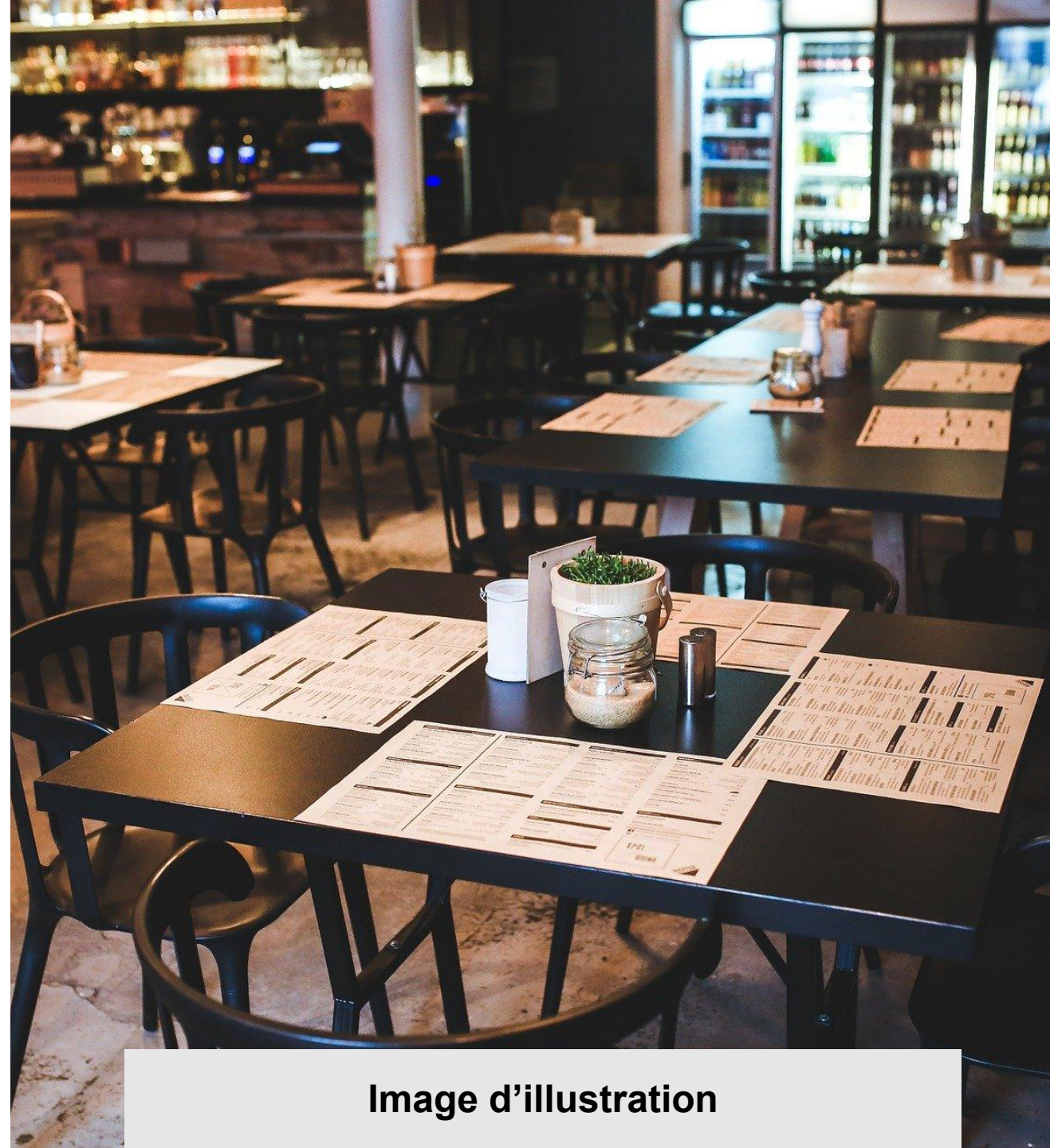


Image d'illustration

Le restaurant

— La carte

Illustrée par des images : Non

Simple à comprendre : Non

Adaptée aux enfants : Oui

Adaptée aux régimes alimentaires suivants :

- Végan : Non
- Végétarien : Oui
- Sans gluten : Oui
- Sans lactose : Oui
- Pauvre en sodium : Oui
- Pauvre en sucre : Oui
- Casher : Non
- Halal : Non



Image d'illustration

Salle de réunion

— Accès

Nom de la salle : Marigny

Type d'entrée : De plain pied

La réservation est possible par :

- SMS : Oui
- Acceo : Non
- Email : Oui

Largeur des allées : 100 cm

Largeur de la porte : 90 cm

Hauteur des tables : 74 cm

Partie évidée sous les tables : Oui

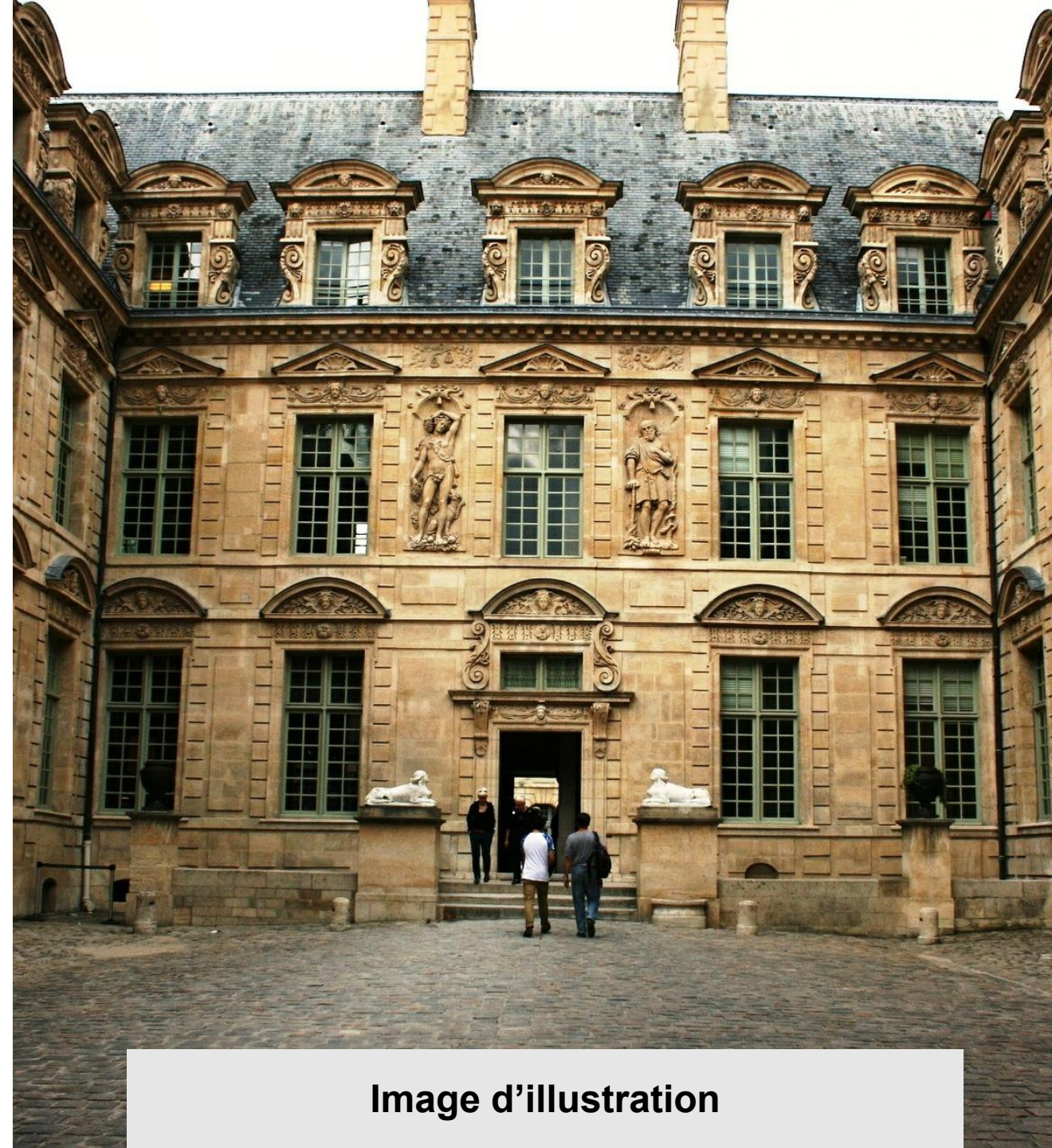


Image d'illustration

Salle de réunion

— Equipements à disposition

Boucle magnétique : Non

Rétroprojecteur : Oui

Ecran : Oui

Système son : Oui

Tableau : Oui

Paperboard : Oui

Écran tactile : Non

La signalétique est :

- Homogène : Non
- Lisible : Oui
- Simple à comprendre : Non
- Associée à des pictogrammes : Non

Les parois vitrées si elles existent sont signalisées :

Il n'y a aucune porte ou paroi vitrée dans mon établissement



Image d'illustration

Remerciements

Hotel Édouard 7

PÀ**R**i**S**

Office du Tourisme
et des Congrès

Merci d'avoir consulté ce guide d'accessibilité, nous espérons que vous passerez un agréable séjour à Paris.

Mis à jour le 30/11/2023 à 12:29.