

# PARIS

Office du Tourisme  
et des Congrès

## Guide d'accessibilité

### Hôtel Niepce Paris

**Bonjour, vous vous apprêtez à parcourir le guide d'accès de l'établissement : « Hôtel Niepce Paris ».**

**Ce document rassemble toutes les pratiques de cet établissement pour favoriser l'accueil des personnes à besoins spécifiques**

# Extérieurs

## — Parking

### Parking adapté à proximité :

- Sur la voirie : Oui
- Parking privé : Non
- Parking public souterrain : Non

**Nombre de places à proximité :** 11

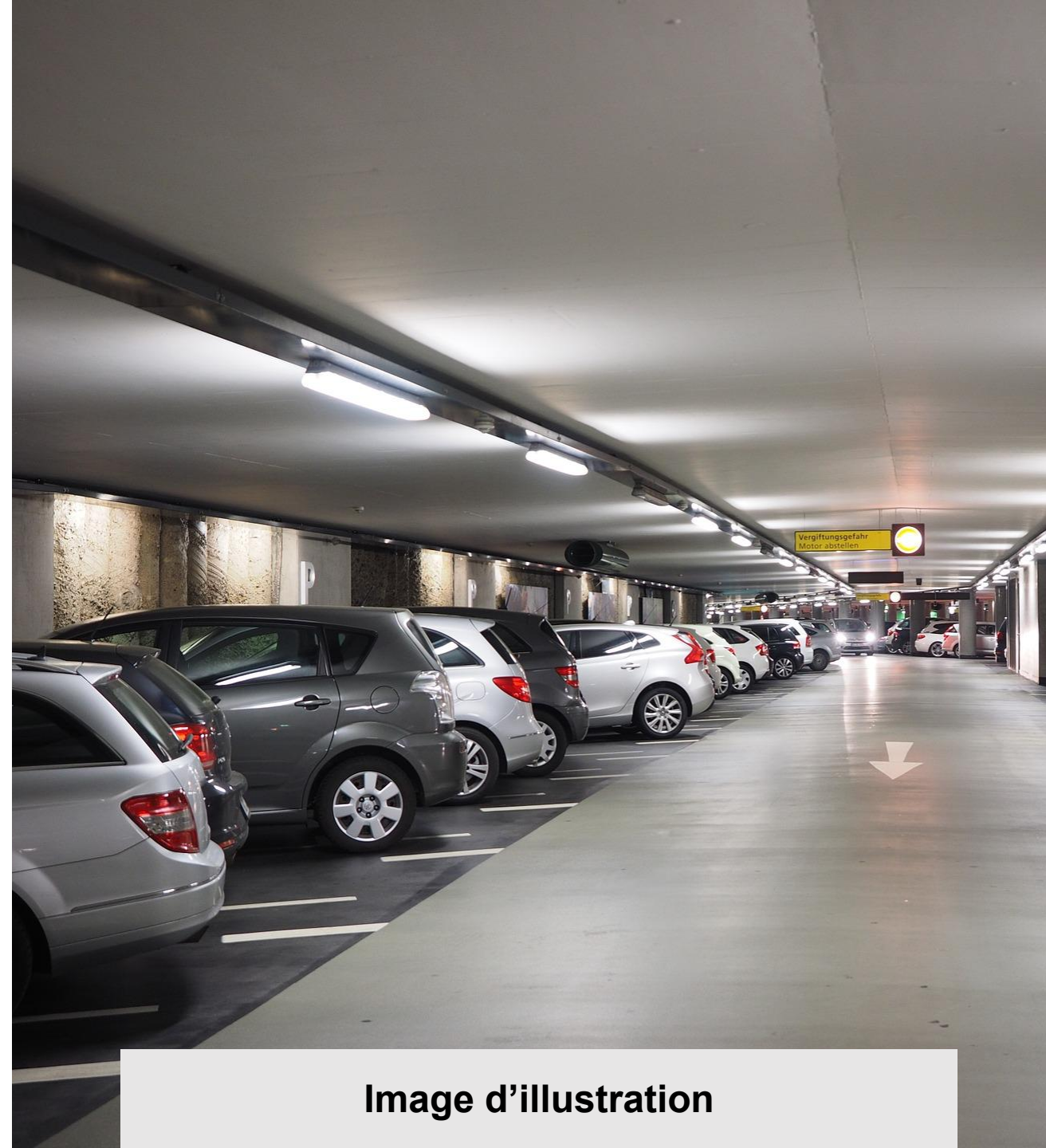
**Distance :** 100 m

**Signalisation des places :** Oui

**Dépose minute :** Non

## — Problèmes d'accès

**Problèmes d'accès possibles :** Pas de problèmes spécifiques



**Image d'illustration**

## Extérieurs

### — Entrée

**Type d'entrée :** Plusieurs marches / Escalier pour entrer. Un appareil élévateur compense cet obstacle.

**Entrée surveillée :** Oui

**Entrée visible depuis la porte :** Non

### — Porte

**Type de porte :** Porte automatique

**La porte dispose d'un dispositif d'appel :** Oui

## Intérieurs

### — Intérieurs

**Largeur du couloir le plus étroit :** 120 cm

**Largeur de la porte la plus étroite :** 90 cm



# Intérieurs

## — Accueil

**L'accueil est équipé d'une Boucle à Induction Magnétique : Non**

**Hauteur de l'accueil : 75 cm**

**Partie évidée sous l'accueil : Oui**

**La réservation est possible par :**

- SMS : Non
- Acceo : Non
- Email : Oui

**Les animaux de compagnie sont acceptés : Oui**

## — Parois vitrées

**Les parois vitrées si elles existent sont signalisées :**

**Éléments contrastés à 1,10m et à 1,60m du sol**



**Image d'illustration**

# Intérieurs

## — Services

**Wifi gratuit :** Oui

**Service de bagagerie :** Oui

**Livraison de matériel médical :** Oui

**Mise à disposition d'une liste de professionnels de la puériculture :** Non

**Mise à disposition d'une liste de professionnels médicaux et paramédicaux :** Oui

**Accès à un réfrigérateur sécurisé:** Oui

## — Personnel

**Le personnel est sensibilisé :** Non

**Le personnel est formé :** Non

**Au moins un membre du personnel parle la LSF :** Oui



# Intérieurs

## — Toilettes

**Présence de toilettes à proximité de l'accueil : Oui**

**Ces toilettes sont accessibles : Oui**

**Aire de rotation : Oui**

**Barre d'appui : Coudée**

**Hauteur ajustable : Non**

**Couleur contrastée : Oui**

**Table à Langer : Oui**

**Hauteur du lavabo : 79 cm**

**Partie évidée sous le lavabo : Oui**

**Lavabo en angle : Non**



# Intérieurs

## — Signalétique

**Homogène** : Oui

**Lisible** : Non

**Simple à comprendre** : Non

**Associée à des pictogrammes** : Non

**Doublée en braille** : Oui

**Maquette en relief** : Non

**Plan en relief** : Non

**Plan en gros caractères** : Non

**Plan simplifié** : Non

**Plan comprenant des couleurs contrastées** : Non



# Intérieurs

## — Escaliers

**Présence d'escaliers dans l'établissement :** Oui

**Caractéristiques des escaliers :**

- Bande podotactile : Oui
- Main courante continue : Oui
- Nez de marche contrastés : Oui

## — Ascenseur

**Présence d'un ascenseur dans l'établissement :** Oui

**Hauteur du bouton le plus haut :** 110 cm

**Caractéristiques de l'ascenseur :**

- Annonce : Annonce visuelle
- Boucle à Induction Magnétique : Non
- Main courante : Oui
- Touches : Touches en braille, Touches en gros caractères, Touches en relief





# Les chambres

## — Handicap Auditif

**Nombre de chambres adaptées : 52**

### **Flash lumineux couplé à l'alarme incendie :**

- Dans la chambre : Non
- Dans la salle de bain : Non
- Dans les toilettes : Non

### **Équipements disponibles dans la chambre :**

- Téléphone avec son amplifié : Oui
- Réveil vibrant : Non
- Casque TV Haute Fréquence : Non
- Dispositif lumineux et vibrant : Non



# Les chambres

## — Handicap Visuel

**Nombre de chambres adaptées : 2**

**Mobilier contrasté : Oui**

**Possibilité de gérer la lumière : Non**

**Documentation en caractères agrandis : Non**

**Équipements disponibles dans la chambre :**

- Lampe d'appoint : Oui
- Lampe de poche : Non
- Serviettes aux couleurs contrastées : Non
- Loupe ou pierre grossissante : Non
- Téléphone adapté : Non
- Télécommande universelle : Non



# Les chambres

— Handicap Intellectuel

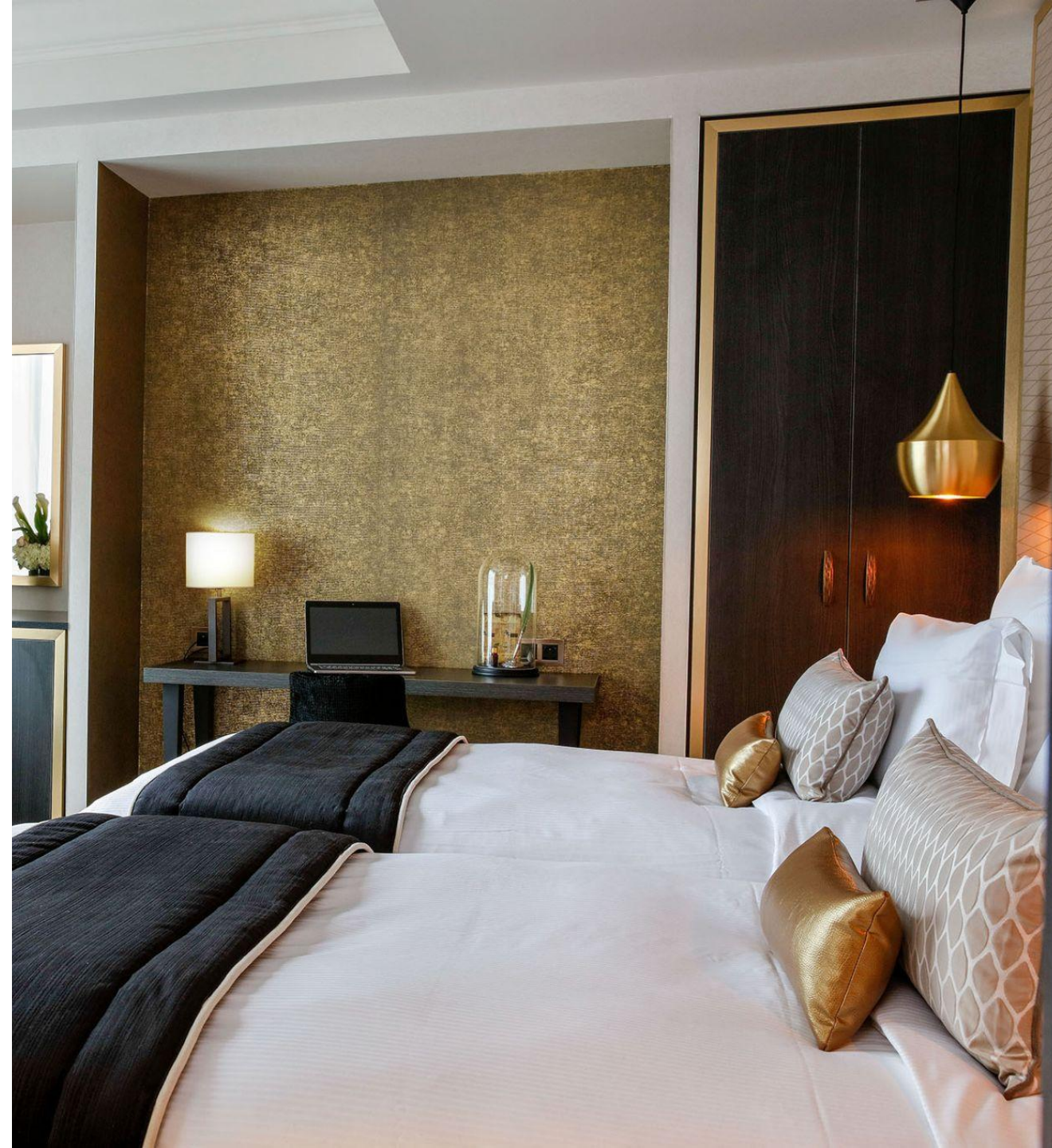
Nombre de chambres communicantes : 0

— Familles

Nombre de chambres adaptées : 6

## Équipements disponibles dans la chambre :

- Lit enfant / Chambre Triple : Oui
- Livrets / jeux de visite pour enfants : Non
- Prêt de lit de bébé : Oui
- Chauffe biberon : Non
- Table à langer : Oui
- Baignoire pour bébé : Non



# Les chambres

## — Seniors

**Nombre de chambres adaptées : 52**

**Type de salle de bains :** Douche avec receveur classique (15 à 20cm),

Baignoire

**Caractéristiques de la douche :**

- Barre d'appui : Oui
- Siège de douche ou strapontin : Non



# La chambre UFR

## — La Chambre

**Nombre de chambres adaptées : 3**

**Nom de la chambre adaptée : 108**

**Nom des autres chambres adaptées sur le même modèle :**

204, 303

**Largeur de passage sur le côté du lit :**

- A Droite : 105 cm
- A Gauche : 100 cm
- Devant : 95 cm

**Lit ajustable en hauteur : Non**

**Va et vient à proximité immédiate de la tête de lit : Non**

**Table à langer : Non**



# La chambre UFR

## — Toilettes et Salle de bains

**Aire de rotation :** Oui

**Barre d'appui :** Coudée

**Hauteur ajustable :** Non

**Couleur contrastée :** Oui

**Hauteur du lavabo:** 82 cm

**Partie évidée sous le lavabo :** Oui

**Lavabo en angle :** Non

**Type de salle de bains :** Douche de plain-pied

**Caractéristiques de la douche ou de la baignoire :**

- Barre d'appui : Oui
- Siège de douche ou strapontin : Oui
- Fauteuil de douche : Non

**Procédure pour garder le pommeau de douche à la hauteur la plus basse lors du ménage de la chambre :** Oui



# Le restaurant

## — La salle

**Présence d'un restaurant dans l'établissement :** Oui

**Salle de petit déjeuner dans le restaurant :** Salle de petit déjeuner indépendante

**Largeur des allées :** 130 cm

**Hauteur des tables :** 76 cm

**Espace calme :** Non

**Tables rondes :** Oui

**Chaise haute :** Oui

**Couverts adaptés :** Non



# Le restaurant

## — La carte

**Illustrée par des images :** Oui

**Simple à comprendre :** Oui

**Adaptée aux enfants :** Non

**Adaptée aux régimes alimentaires suivants :**

- Végan : Non
- Végétarien : Non
- Sans gluten : Non
- Sans lactose : Non
- Pauvre en sodium : Non
- Pauvre en sucre : Non
- Casher : Non
- Halal : Non





# La salle de petit déjeuner

## — La salle

**Salle de petit déjeuner indépendante : Oui**

**Largeur des allées : 130 cm**

**Hauteur des tables : 76 cm**

**Espace calme : Non**

**Tables rondes : Oui**

**Petit déjeuner servi à table : Non**

**Petit déjeuner en self service : Oui**

- Aide immédiate du personnel : Oui
- Aide au port des plateaux : Oui

**Chaise haute : Oui**

**Couverts adaptés : Non**



# La salle de petit déjeuner

## — La carte

### Adaptée aux régimes alimentaires suivants :

- Végan : Oui, à la demande
- Végétarien : Oui, à la demande
- Sans gluten : Oui, à la demande
- Sans lactose : Oui, à la demande
- Pauvre en sodium : Non
- Pauvre en sucre : Oui, à la demande
- Casher : Oui, à la demande
- Halal : Oui, à la demande



# Point de Restauration - La Galerie

## — Situation

**Le point de restauration est situé:** Sous sol -1

## — Accueil

**Les produits proposés dans ce point de restauration sont :**

- Payants
- A consommer debout
- A consommer à table
- A consommer sur place
- A consommer à emporter

**Réservation est nécessaire :** Non

**Les animaux de compagnie sont acceptés :** Oui



# Point de Restauration - La Galerie

## — Consommation sur place

**Largeur des allées :** 120 cm

**Hauteur des tables :** 50 cm

**Espace calme :** Non

**Tables rondes :** Oui

**Chaise haute :** Oui

**Couverts adaptés :** Non

**Point de restauration en self service :** Non

## — Personnel

**Le personnel est sensibilisé :** Non

**Le personnel est formé :** Non

**Au moins un membre du personnel parle la LSF :** Non



# Point de Restauration - La Galerie

## — La carte

**Sur Ardoise** : Non

**Lisible** : Oui

**Illustrée par des images** : Non

**Simple à comprendre** : Oui

**Adaptée aux enfants** : Non

**Adaptée aux régimes alimentaires suivants** :

- Végan : Non
- Végétarien : Non
- Sans gluten : Non
- Sans lactose : Non
- Pauvre en sodium : Non
- Pauvre en sucre : Non
- Casher : Non
- Halal : Non



# La Salle de Sport

## — Les équipements

### Machines de sport adaptées :

- Butterfly : Oui
- Développé Horizontal : Non
- Presse à triceps : Non
- Appareil de Rowing : Non

Coach sportif à disposition des utilisateurs : Non

Appareils d'électro stimulation : Non



# Salle de réunion

## — Accès

**Nom de la salle :** Salon Montparnasse

**Type d'entrée :** De plain pied

**La réservation est possible par :**

- SMS : Non
- Acceo : Non
- Email : Oui

**Largeur des allées :** 122 cm

**Largeur de la porte :** 89 cm

**Hauteur des tables :** 85 cm

**Partie évidée sous les tables :** Oui



# Salle de réunion

## — Equipements à disposition

**Boucle magnétique** : Non

**Rétroprojecteur** : Oui

**Ecran** : Oui

**Système son** : Oui

**Tableau** : Oui

**Paperboard** : Oui

**Écran tactile** : Non

**La signalétique est :**

- Homogène : Oui
- Lisible : Oui
- Simple à comprendre : Non
- Associée à des pictogrammes : Non

**Les parois vitrées si elles existent sont signalisées :**

Pas d'éléments contrastés





# Remerciements

Hôtel Niepce Paris

**P**À**R**i**S**

Office du Tourisme  
et des Congrès

Merci d'avoir consulté ce guide d'accessibilité, nous espérons que vous passerez un agréable séjour à Paris.

Mis à jour le 06/12/2023 à 14:25.