

PARIS

Office du Tourisme
et des Congrès

Guide d'accessibilité

Hôtel Raphaël

Bonjour, vous vous apprêtez à parcourir le guide d'accès de l'établissement : « Hôtel Raphaël ». Ce document rassemble toutes les pratiques de cet établissement pour favoriser l'accueil des personnes à besoins spécifiques

Extérieurs

— Parking

Parking adapté à proximité :

- Sur la voirie : Oui (9)
- Parking privé : Non
- Parking public souterrain : Oui (24)

Nombre de places à proximité : 33

Distance : 10 m

Signalisation des places : Non

Dépose minute : Oui

— Problèmes d'accès

Problèmes d'accès possibles : Pas de problèmes spécifiques



Image d'illustration

Extérieurs

— Entrée

Type d'entrée : Plusieurs marches / Escalier pour entrer. Une entrée secondaire compense cet obstacle.

Entrée surveillée : Oui

Entrée visible depuis la porte : Oui

— Porte

Type de porte : Porte manuelle

La porte dispose d'un dispositif d'appel : Non

Intérieurs

— Intérieurs

Largeur du couloir le plus étroit : 135 cm

Largeur de la porte la plus étroite : 80 cm



Image d'illustration

Intérieurs

— Accueil

L'accueil est équipé d'une Boucle à Induction Magnétique : Oui

Hauteur de l'accueil : 75 cm

Partie évidée sous l'accueil : Non

La réservation est possible par :

- SMS : Non
- Acceo : Non
- Email : Oui

Les animaux de compagnie sont acceptés : Oui

— Parois vitrées

Les parois vitrées si elles existent sont signalisées :

Éléments contrastés à 1,10m et à 1,60m du sol



Image d'illustration

Intérieurs

— Services

Wifi gratuit : Oui

Service de bagagerie : Oui

Livraison de matériel médical : Oui

Mise à disposition d'une liste de professionnels de la puériculture : Oui

Mise à disposition d'une liste de professionnels médicaux et paramédicaux : Oui

Accès à un réfrigérateur sécurisé: Oui

— Personnel

Le personnel est sensibilisé : Oui

Le personnel est formé : Oui

Au moins un membre du personnel parle la LSF : Non



Image d'illustration

Intérieurs

— Toilettes

Présence de toilettes à proximité de l'accueil : Oui

Ces toilettes sont accessibles : Oui

Aire de rotation : Oui

Barre d'appui : Coudée

Hauteur ajustable : Non

Couleur contrastée : Oui

Table à Langer : Oui

Hauteur du lavabo : 85 cm

Partie évidée sous le lavabo : Oui

Lavabo en angle : Oui



Image d'illustration

Intérieurs

— Signalétique

Homogène : Oui

Lisible : Oui

Simple à comprendre : Oui

Associée à des pictogrammes : Oui

Doublée en braille : Non

Maquette en relief : Non

Plan en relief : Non

Plan en gros caractères : Non

Plan simplifié : Non

Plan comprenant des couleurs contrastées : Non



Image d'illustration

Intérieurs

— Escaliers

Présence d'escaliers dans l'établissement : Oui

Caractéristiques des escaliers :

- Bande podotactile : Non
- Main courante continue : Oui
- Nez de marche contrastés : Oui

— Ascenseur

Présence d'un ascenseur dans l'établissement : Oui

Hauteur du bouton le plus haut : 120 cm

Caractéristiques de l'ascenseur :

- Annonce : Annonce visuelle, Annonce sonore
- Boucle à Induction Magnétique : Non
- Main courante : Oui
- Touches : Touches en gros caractères, Touches en relief



Image d'illustration

Les chambres

— Handicap Auditif

Nombre de chambres adaptées : 81

Flash lumineux couplé à l'alarme incendie :

- Dans la chambre : Non
- Dans la salle de bain : Non
- Dans les toilettes : Non

Équipements disponibles dans la chambre :

- Téléphone avec son amplifié : Oui
- Réveil vibrant : Non
- Casque TV Haute Fréquence : Non
- Dispositif lumineux et vibrant : Non



Image d'illustration

Les chambres

— Handicap Visuel

Nombre de chambres adaptées : 1

Mobilier contrasté : Oui

Possibilité de gérer la lumière : Non

Documentation en caractères agrandis : Oui

Équipements disponibles dans la chambre :

- Lampe d'appoint : Non
- Lampe de poche : Non
- Serviettes aux couleurs contrastées : Non
- Loupe ou pierre grossissante : Oui
- Téléphone adapté : Oui
- Télécommande universelle : Non

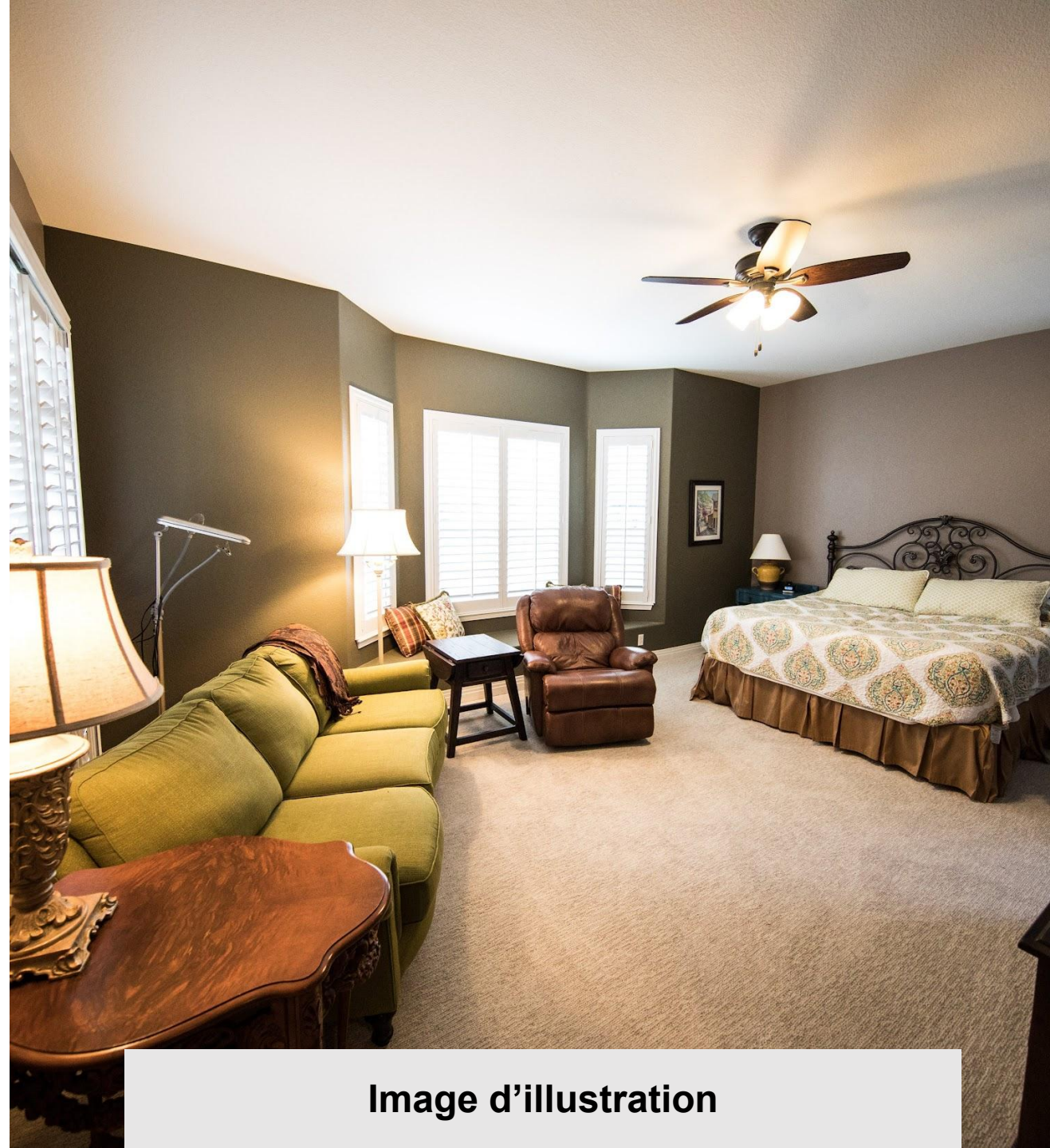


Image d'illustration

Les chambres

— Handicap Intellectuel

Nombre de chambres communicantes : 48

— Familles

Nombre de chambres adaptées : 24

Équipements disponibles dans la chambre :

- Lit enfant / Chambre Triple : Oui
- Livrets / jeux de visite pour enfants : Non
- Prêt de lit de bébé : Oui
- Chauffe biberon : Non
- Table à langer : Non
- Baignoire pour bébé : Non



Image d'illustration

Les chambres

— Seniors

Nombre de chambres adaptées : 2

Type de salle de bains : Douche avec receveur classique (15 à 20cm),

Baignoire

Caractéristiques de la douche :

- Barre d'appui : Non
- Siège de douche ou strapontin : Oui



Image d'illustration

La chambre UFR

— La Chambre

Nombre de chambres adaptées : 2

Nom de la chambre adaptée : 412

Nom des autres chambres adaptées sur le même modèle : 312

Largeur de passage sur le côté du lit :

- A Droite : 164 cm
- A Gauche : 85 cm
- Devant : 282 cm

Lit ajustable en hauteur : Non

Va et vient à proximité immédiate de la tête de lit : Oui

Table à langer : Non



Image d'illustration

La chambre UFR

— Toilettes et Salle de bains

Aire de rotation : Oui

Barre d'appui : Coudée

Hauteur ajustable : Non

Couleur contrastée : Oui

Hauteur du lavabo : 85 cm

Partie évidée sous le lavabo : Oui

Lavabo en angle : Non

Type de salle de bains : Douche de plain-pied

Caractéristiques de la douche ou de la baignoire :

- Barre d'appui : Oui
- Siège de douche ou strapontin : Oui
- Fauteuil de douche : Non

Procédure pour garder le pommeau de douche à la hauteur la plus basse lors du ménage de la chambre : Oui



Image d'illustration

La Salle de Sport

— Les équipements

Machines de sport adaptées :

- Butterfly : Non
- Développé Horizontal : Non
- Presse à triceps : Non
- Appareil de Rowing : Oui

Coach sportif à disposition des utilisateurs : Non

Appareils d'électro stimulation : Non



Développé horizontal



Butterfly



Rowing



Presse à Triceps

Le spa

— Les prestations

Votre spa est équipé des espaces et soins suivants :

- Sauna (Chaleur Sèche)
- Hammam (Bain de vapeur)

Les prestations sont :

- Accompagnées : Oui
- Proposées en autonomie : Oui



Image d'illustration

Le spa

— Accueil

Les activités sont décrites et signalées :

- Avec des illustrations : Non
- De manière homogène par la signalétique : Non
- Avec les contre indications correspondantes : Non
- Oralement par le personnel d'accueil : Non
- Oralement par enregistreur : Oui

— Le personnel

Est sensibilisé : Oui

Est formé : Oui

Est formé à la manipulation : Non

Porte un code vestimentaire : Non

Porte un badge : Non



Image d'illustration

Le spa

— Les équipements à disposition

Vous mettez à disposition les services et équipements suivants :

- Boucle magnétique dans les différentes salles : Non
- Bandeau d'oreille anti-eau : Non
- Accueil de chien guide : Non
- Espace d'attente pour chien guide : Non
- Fauteuil roulant : Oui
- Fauteuil de douche : Non
- Chaussettes/claquettes adaptées : Non

— Intérieur

La largeur du couloir le plus étroit (en cm) est de : 92 cm

La largeur de la porte la plus étroite (en cm) est de : 77 cm

Les différents équipements proposés sont fermés à clé : Non



Image d'illustration

Le spa

— Le vestiaire

Largeur du vestiaire : 77 cm

Hauteur patère : 170 cm

Aire de rotation : Oui

Barre d'appui : Non

Zone d'assise : Non

Casier pour poussette : Non

Dépôt poussettes à l'accueil : Oui

— Les douches

Type de douche : Douche de plain-pied

Caractéristiques de la douche ou de la baignoire :

- Barre d'appui : Non
- Aire de rotation : Non
- Siège de douche ou strapontin : Oui
- Fauteuil de douche : Non

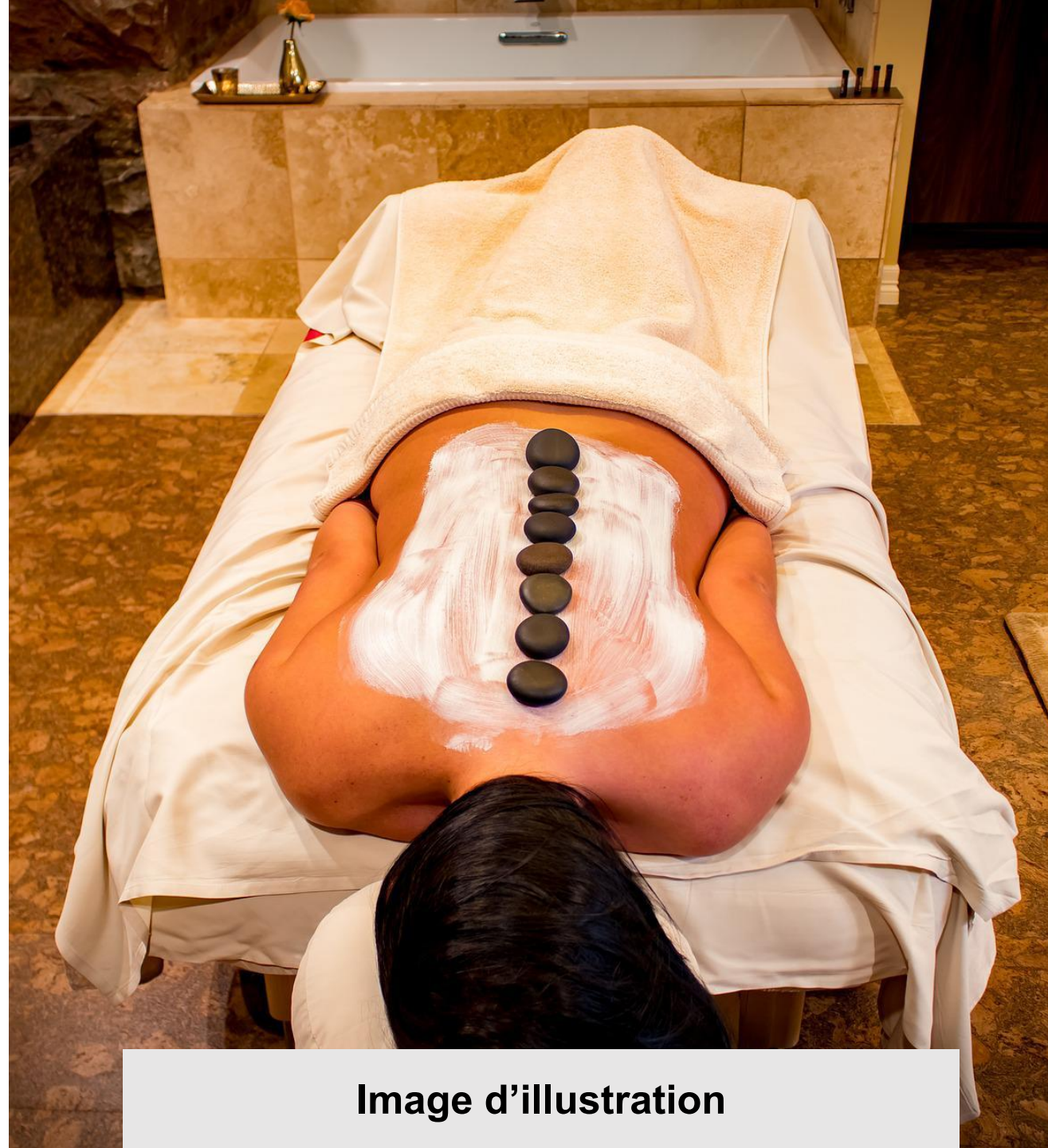


Image d'illustration

Sauna

— Equipements

Le sauna dispose des équipements suivants :

- D'une banquette accessible : Oui
- D'un mobilier contrasté : Oui
- D'une douche adaptée à proximité : Non

Les informations sont :

- Sont dispensées par le personnel : Oui
- Sont mises à disposition grâce à un affichage ou un document
 - En caractères agrandis : Non
 - En caractères contrastés : Non
 - En FALC : Non
 - Avec des illustrations : Non

Votre sauna dispose d'un système de contrôle de la durée d'utilisation : Non

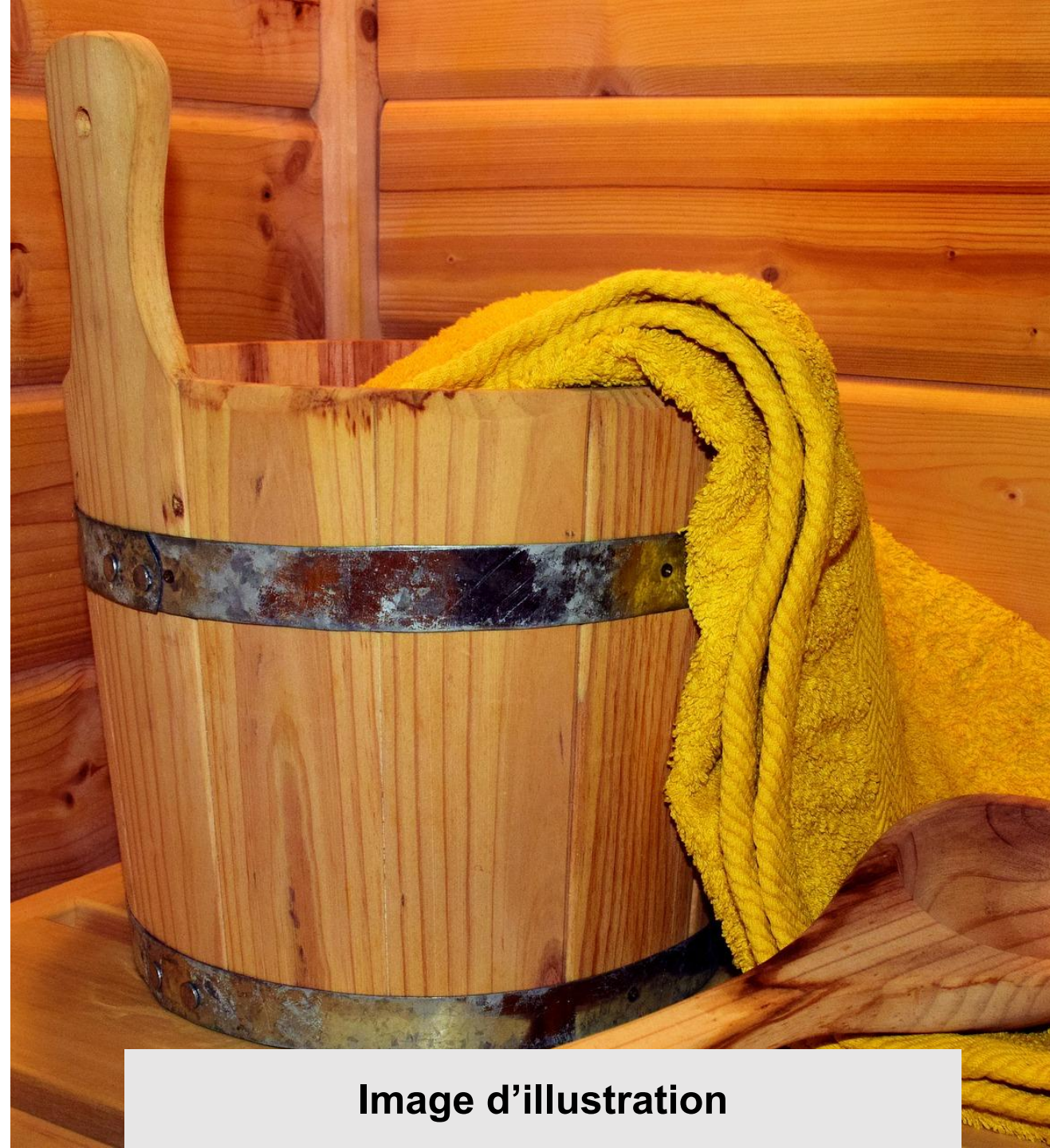


Image d'illustration

Hamмам

— Equipements

Le hammam dispose des équipements suivants :

- D'une banquette accessible : Oui
- D'un mobilier contrasté : Oui
- D'une douche adaptée à proximité : Non

Les informations sont :

- Sont dispensées par le personnel : Oui
- Sont mises à disposition grâce à un affichage ou un document :
 - En caractères agrandis : Non
 - En caractères contrastés : Non
 - En FALC : Non
 - Avec des illustrations : Non

Votre sauna dispose d'un système de contrôle de la durée d'utilisation : Non



Image d'illustration

Remerciements

Hôtel Raphaël

PÀ**R**i**S**

Office du Tourisme
et des Congrès

Merci d'avoir consulté ce guide d'accessibilité, nous espérons que vous passerez un agréable séjour à Paris.

Mis à jour le 06/10/2023 à 13:04.