

PARIS

Office du Tourisme
et des Congrès

Guide d'accessibilité

Hotel Regina Louvre

Bonjour, vous vous apprêtez à parcourir le guide d'accès de l'établissement : « Hotel Regina Louvre ».

Ce document rassemble toutes les pratiques de cet établissement pour favoriser l'accueil des
personnes à besoins spécifiques

Extérieurs

— Parking

Parking adapté à proximité :

- Sur la voirie : Oui
- Parking privé : Non
- Parking public souterrain : Non

Nombre de places à proximité : 8

Distance : 30 m

Signalisation des places : Oui

Dépose minute : Oui

— Problèmes d'accès

Problèmes d'accès possibles : Pas de problèmes spécifiques



Image d'illustration

Extérieurs

— Entrée

Type d'entrée : Plusieurs marches / Escalier pour entrer. Une entrée secondaire compense cet obstacle.

Entrée surveillée : Oui

Entrée visible depuis la porte : Non

— Porte

Type de porte : Porte à tambour ou tourniquet

La porte dispose d'un dispositif d'appel : Oui

Intérieurs

— Intérieurs

Largeur du couloir le plus étroit : 85 cm

Largeur de la porte la plus étroite : 80 cm



Image d'illustration

Intérieurs

— Accueil

L'accueil est équipé d'une Boucle à Induction Magnétique : Oui

Hauteur de l'accueil : 110 cm

Partie évidée sous l'accueil : Non

La réservation est possible par :

- SMS : Non
- Acceo : Non
- Email : Oui

Les animaux de compagnie sont acceptés : Oui

— Parois vitrées

Les parois vitrées si elles existent sont signalisées :

Il n'y a aucune porte ou paroi vitrée dans mon établissement



Image d'illustration

Intérieurs

— Services

Wifi gratuit : Oui

Service de bagagerie : Oui

Livraison de matériel médical : Oui

**Mise à disposition d'une liste de professionnels
de la puériculture :** Oui

**Mise à disposition d'une liste de professionnels
médicaux et paramédicaux :** Oui

Accès à un réfrigérateur sécurisé: Oui

— Personnel

Le personnel est sensibilisé : Oui

Le personnel est formé : Non

Au moins un membre du personnel parle la LSF : Non



Image d'illustration

Intérieurs

— Toilettes

Présence de toilettes à proximité de l'accueil : Oui

Ces toilettes sont accessibles : Oui

Aire de rotation : Non

Barre d'appui : Horizontale

Hauteur ajustable : Non

Couleur contrastée : Non

Table à Langer : Non

Hauteur du lavabo: 82 cm

Partie évidée sous le lavabo : Oui

Lavabo en angle : Non



Image d'illustration

Intérieurs

— Signalétique

Homogène : Oui

Lisible : Non

Simple à comprendre : Non

Associée à des pictogrammes : Non

Doublée en braille : Non

Maquette en relief : Non

Plan en relief : Non

Plan en gros caractères : Non

Plan simplifié : Non

Plan comprenant des couleurs contrastées : Non



Image d'illustration

Intérieurs

— Escaliers

Présence d'escaliers dans l'établissement : Oui

Caractéristiques des escaliers :

- Bande podotactile : Oui
- Main courante continue : Oui
- Nez de marche contrastés : Oui

— Ascenseur

Présence d'un ascenseur dans l'établissement : Oui

Hauteur du bouton le plus haut : 122 cm

Caractéristiques de l'ascenseur :

- Annonce : Annonce visuelle, Annonce sonore
- Boucle à Induction Magnétique : Non
- Main courante : Oui
- Touches : Touches en gros caractères, Touches en relief



Image d'illustration

Les chambres

— Handicap Auditif

Nombre de chambres adaptées : 94

Flash lumineux couplé à l'alarme incendie :

- Dans la chambre : Non
- Dans la salle de bain : Non
- Dans les toilettes : Non

Équipements disponibles dans la chambre :

- Téléphone avec son amplifié : Oui
- Réveil vibrant : Non
- Casque TV Haute Fréquence : Non
- Dispositif lumineux et vibrant : Non

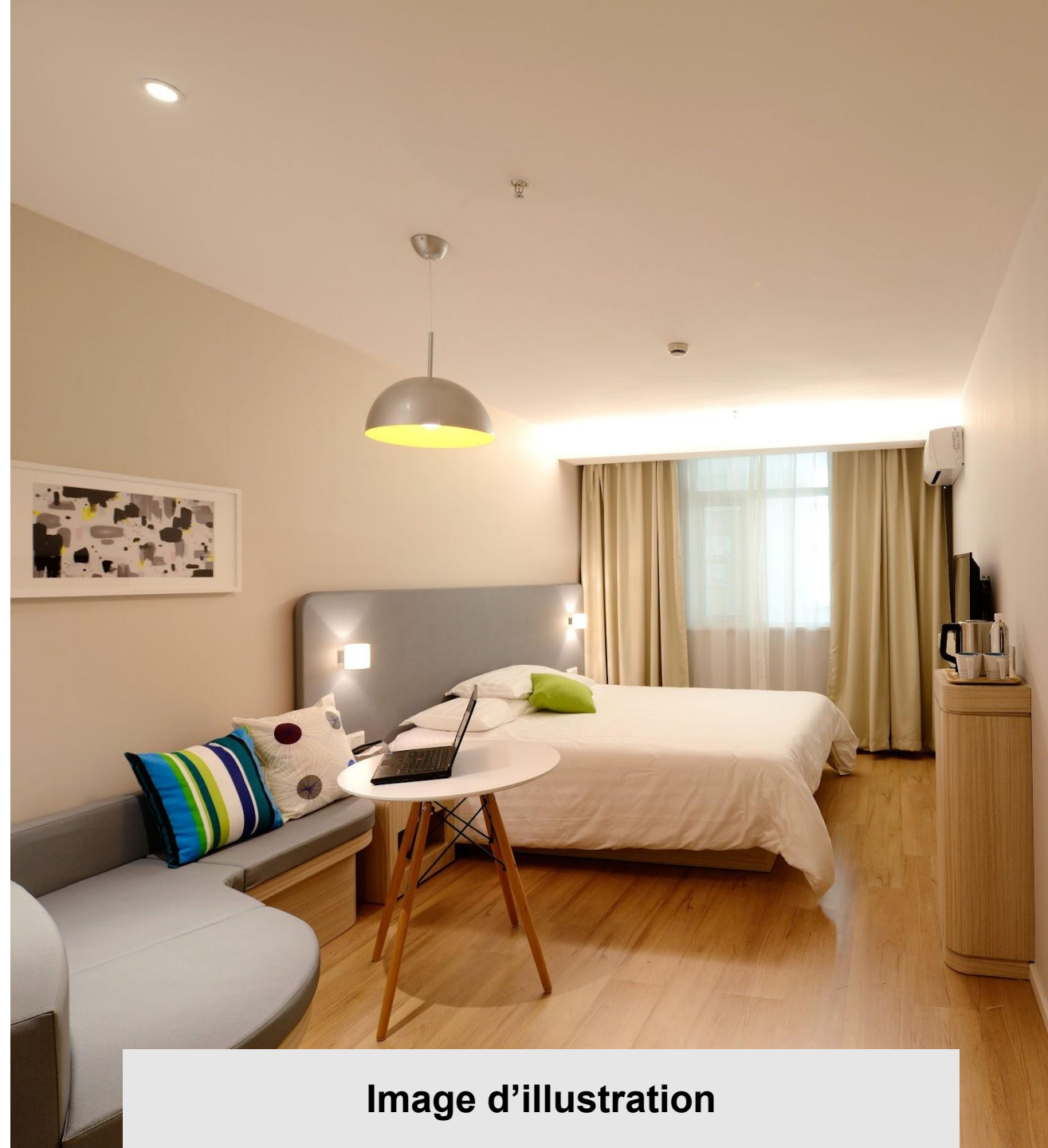


Image d'illustration

Les chambres

— Handicap Visuel

Nombre de chambres adaptées : 30

Mobilier contrasté : Oui

Possibilité de gérer la lumière : Oui

Documentation en caractères agrandis : Non

Équipements disponibles dans la chambre :

- Lampe d'appoint : Oui
- Lampe de poche : Oui
- Serviettes aux couleurs contrastées : Non
- Loupe ou pierre grossissante : Non
- Téléphone adapté : Non
- Télécommande universelle : Non



Image d'illustration

Les chambres

— Handicap Intellectuel

Nombre de chambres communicantes : 30

— Familles

Nombre de chambres adaptées : 30

Équipements disponibles dans la chambre :

- Lit enfant / Chambre Triple : Oui
- Livrets / jeux de visite pour enfants : Oui
- Prêt de lit de bébé : Oui
- Chauffe biberon : Oui
- Table à langer : Oui
- Baignoire pour bébé : Oui



Image d'illustration

Les chambres

— Seniors

Nombre de chambres adaptées : 94

Type de salle de bains : Douche avec receveur extra plat (3 cm),
Baignoire

Caractéristiques de la douche :

- Barre d'appui : Non
- Siège de douche ou strapontin : Non



Image d'illustration

La chambre UFR

— La Chambre

Nombre de chambres adaptées : 4

Nom de la chambre adaptée : 218

**Nom des autres chambres adaptées sur le même modèle :
118, 318, 418**

Largeur de passage sur le côté du lit :

- A Droite : 70 cm
- A Gauche : 170 cm
- Devant : 110 cm

Lit ajustable en hauteur : Non

Va et vient à proximité immédiate de la tête de lit : Oui

Table à langer : Non



Image d'illustration

La chambre UFR

— Toilettes et Salle de bains

Aire de rotation : Oui

Barre d'appui : Horizontale

Hauteur ajustable : Non

Couleur contrastée : Oui

Hauteur du lavabo: 84 cm

Partie évidée sous le lavabo : Oui

Lavabo en angle : Non

Type de salle de bains : Douche de plain-pied

Caractéristiques de la douche ou de la baignoire :

- Barre d'appui : Oui
- Siège de douche ou strapontin : Oui
- Fauteuil de douche : Non

Procédure pour garder le pommeau de douche à la hauteur la plus basse lors du ménage de la chambre : Non



Image d'illustration

Le restaurant

— La salle

Présence d'un restaurant dans l'établissement : Oui

Salle de petit déjeuner dans le restaurant : Salle de petit déjeuner indépendante

Largeur des allées : 130 cm

Hauteur des tables : 75 cm

Espace calme : Oui

Tables rondes : Oui

Chaise haute : Oui

Couverts adaptés : Oui

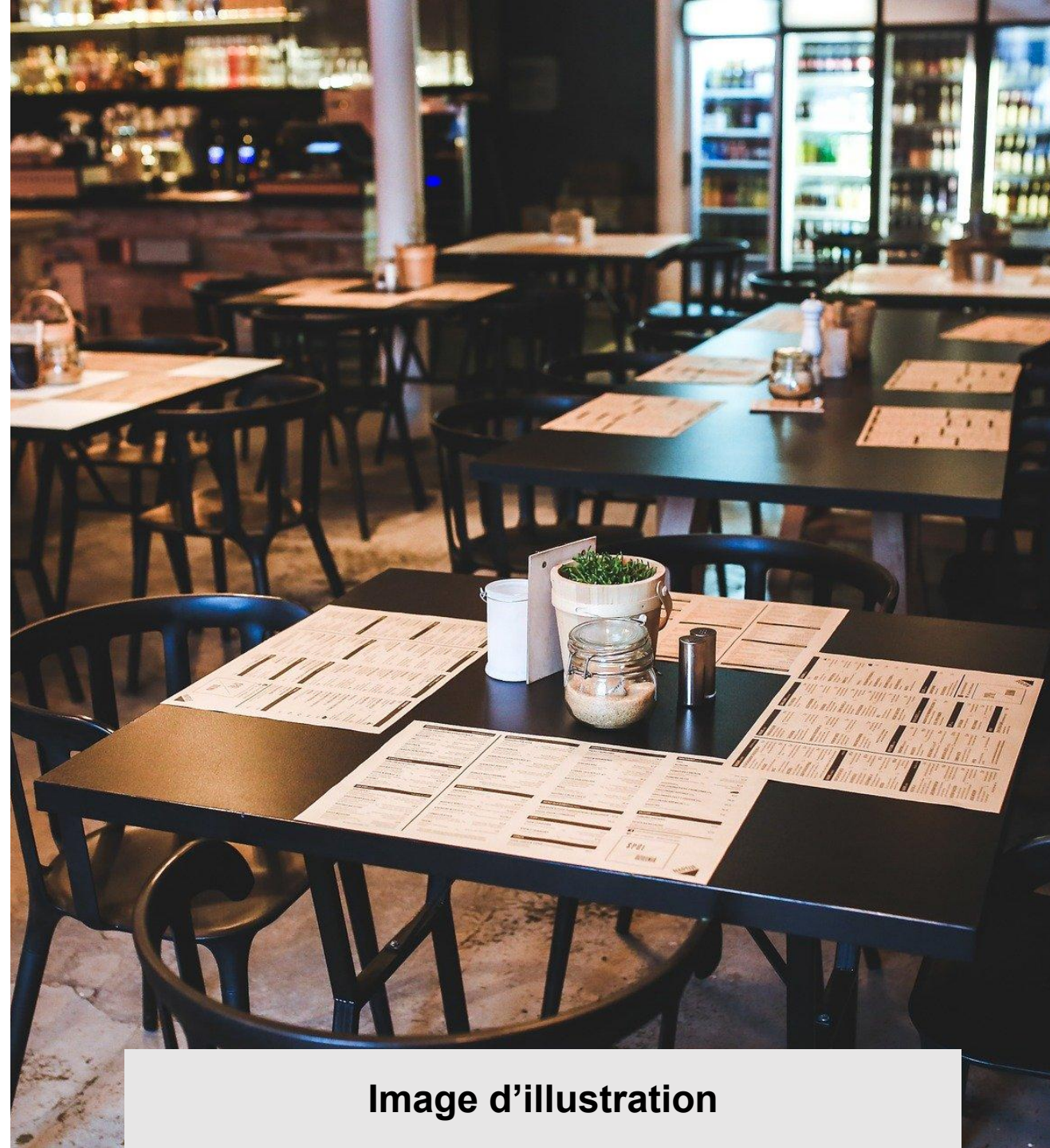


Image d'illustration

Le restaurant

— La carte

Illustrée par des images : Non

Simple à comprendre : Oui

Adaptée aux enfants : Oui

Adaptée aux régimes alimentaires suivants :

- Végan : Oui
- Végétarien : Oui
- Sans gluten : Oui
- Sans lactose : Oui
- Pauvre en sodium : Oui
- Pauvre en sucre : Oui
- Casher : Oui
- Halal : Oui



Image d'illustration

La salle de petit déjeuner

— La salle

Salle de petit déjeuner indépendante : Oui

Largeur des allées : 130 cm

Hauteur des tables : 75 cm

Espace calme : Oui

Tables rondes : Oui

Petit déjeuner servi à table : Non

Petit déjeuner en self service : Oui

- Aide immédiate du personnel : Oui
- Aide au port des plateaux : Oui

Chaise haute : Oui

Couverts adaptés : Oui



Image d'illustration

La salle de petit déjeuner

— La carte

Adaptée aux régimes alimentaires suivants :

- Végan : Oui
- Végétarien : Oui
- Sans gluten : Oui
- Sans lactose : Oui
- Pauvre en sodium : Oui
- Pauvre en sucre : Oui
- Casher : Oui
- Halal : Oui



Image d'illustration

Restaurant - Le pluvinel

— Situation

Le restaurant est situé: Au rez de chaussée

Accès possible depuis l'intérieur de l'établissement : Oui

Accès possible depuis l'extérieur de l'établissement : Non

Description des lieux : Capacité 100 pers

— Accueil

L'accueil est équipé d'une Boucle à Induction Magnétique : Non

Hauteur de l'accueil : 100 cm

Partie évidée sous l'accueil : Non

Païement à Table : Oui

La réservation est possible par :

- SMS : Non
- Acceo : Non
- Email : Oui

Les animaux de compagnie sont acceptés : Oui



Image d'illustration

Restaurant - Le pluvinel

— La salle

Largeur des allées : 120 cm

Hauteur des tables : 85 cm

Espace calme : Oui

Tables rondes : Oui

Chaise haute : Oui

Couverts adaptés : Oui

Restaurant en self service : Non

— Personnel

Le personnel est sensibilisé : Oui

Le personnel est formé : Non

Au moins un membre du personnel parle la LSF : Non

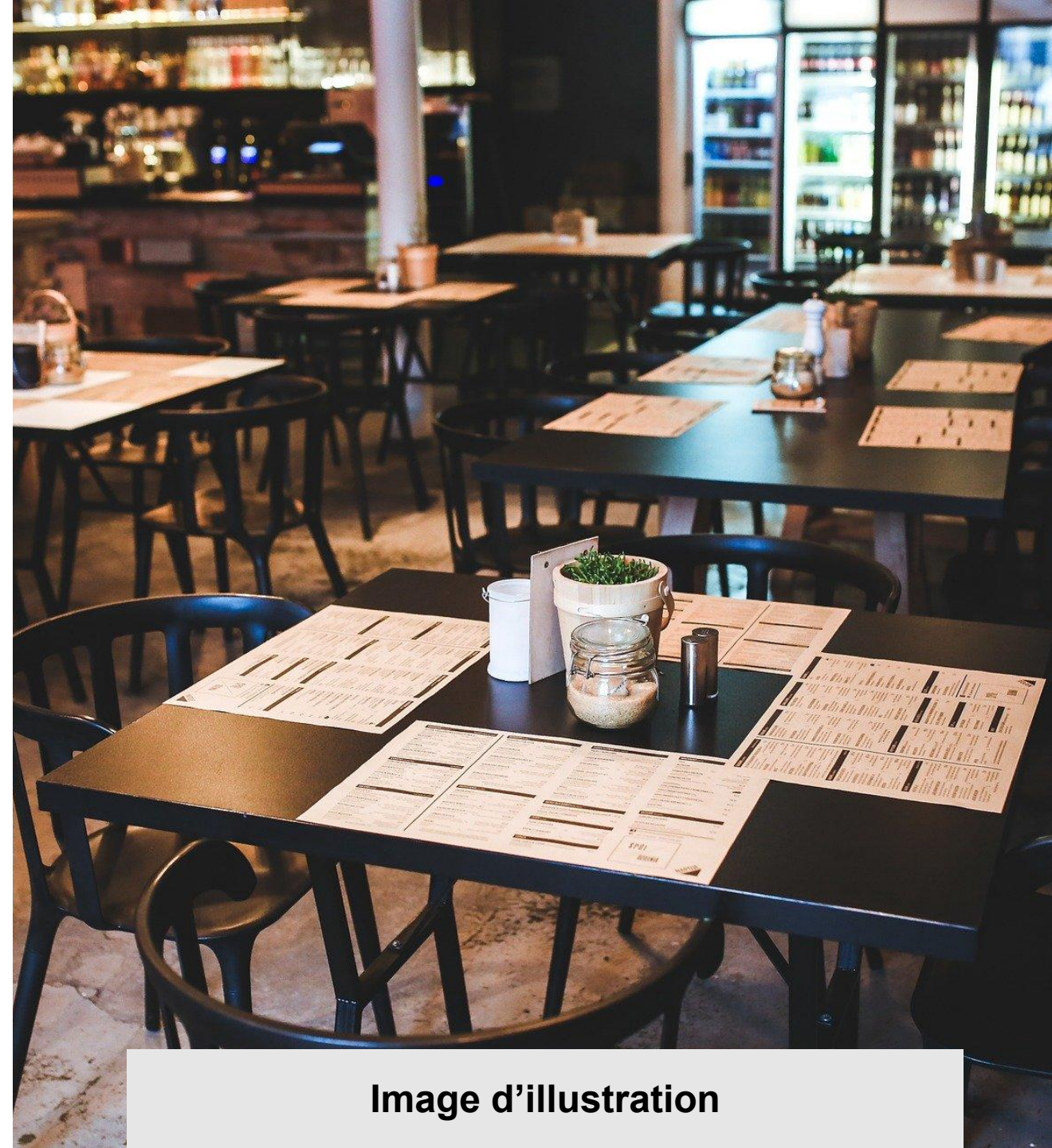


Image d'illustration

Restaurant - Le pluvinel

— La carte

Sur Ardoise : Non

Lisible : Oui

Illustrée par des images : Non

Simple à comprendre : Oui

Adaptée aux enfants : Non

Adaptée aux régimes alimentaires suivants :

- Végan : Non
- Végétarien : Non
- Sans gluten : Non
- Sans lactose : Non
- Pauvre en sodium : Non
- Pauvre en sucre : Non
- Casher : Non
- Halal : Non

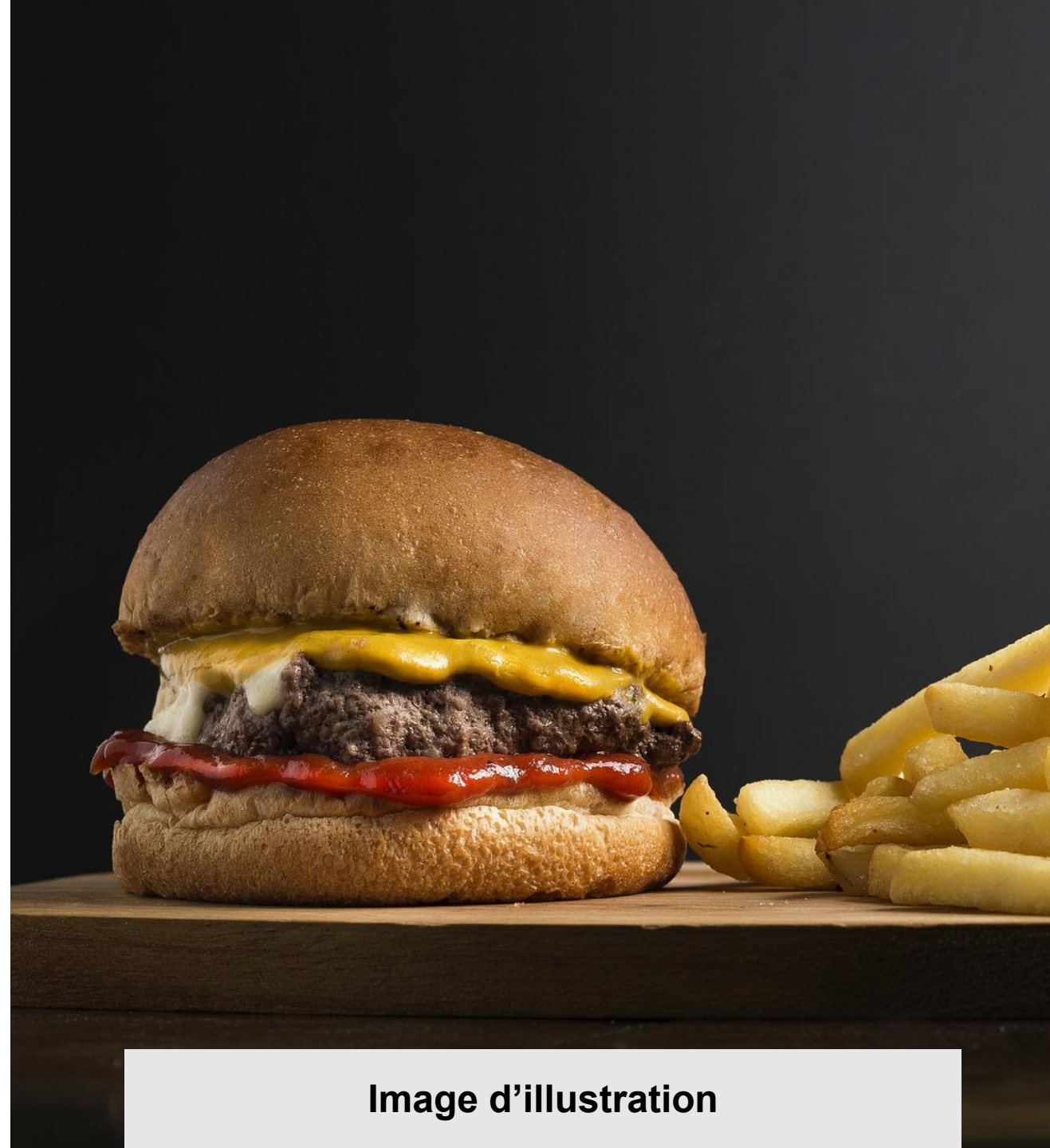


Image d'illustration

Point de Restauration - Le Bar Anglais

— Situation

Le point de restauration est situé: Au rez de chaussée

Description des lieux : Capacité de 30 personnes

— Accueil

Les produits proposés dans ce point de restauration sont :

- Payants
- A consommer à table
- A consommer sur place
- A consommer à emporter

Réservation est nécessaire : Non

Les animaux de compagnie sont acceptés : Oui

Paielement à Table : Oui



Image d'illustration

Point de Restauration - Le Bar Anglais

— Consommation sur place

Largeur des allées : 90 cm

Hauteur des tables : 63 cm

Espace calme : Non

Tables rondes : Oui

Chaise haute : Non

Couverts adaptés : Non

Point de restauration en self service : Non

— Personnel

Le personnel est sensibilisé : Oui

Le personnel est formé : Non

Au moins un membre du personnel parle la LSF : Non

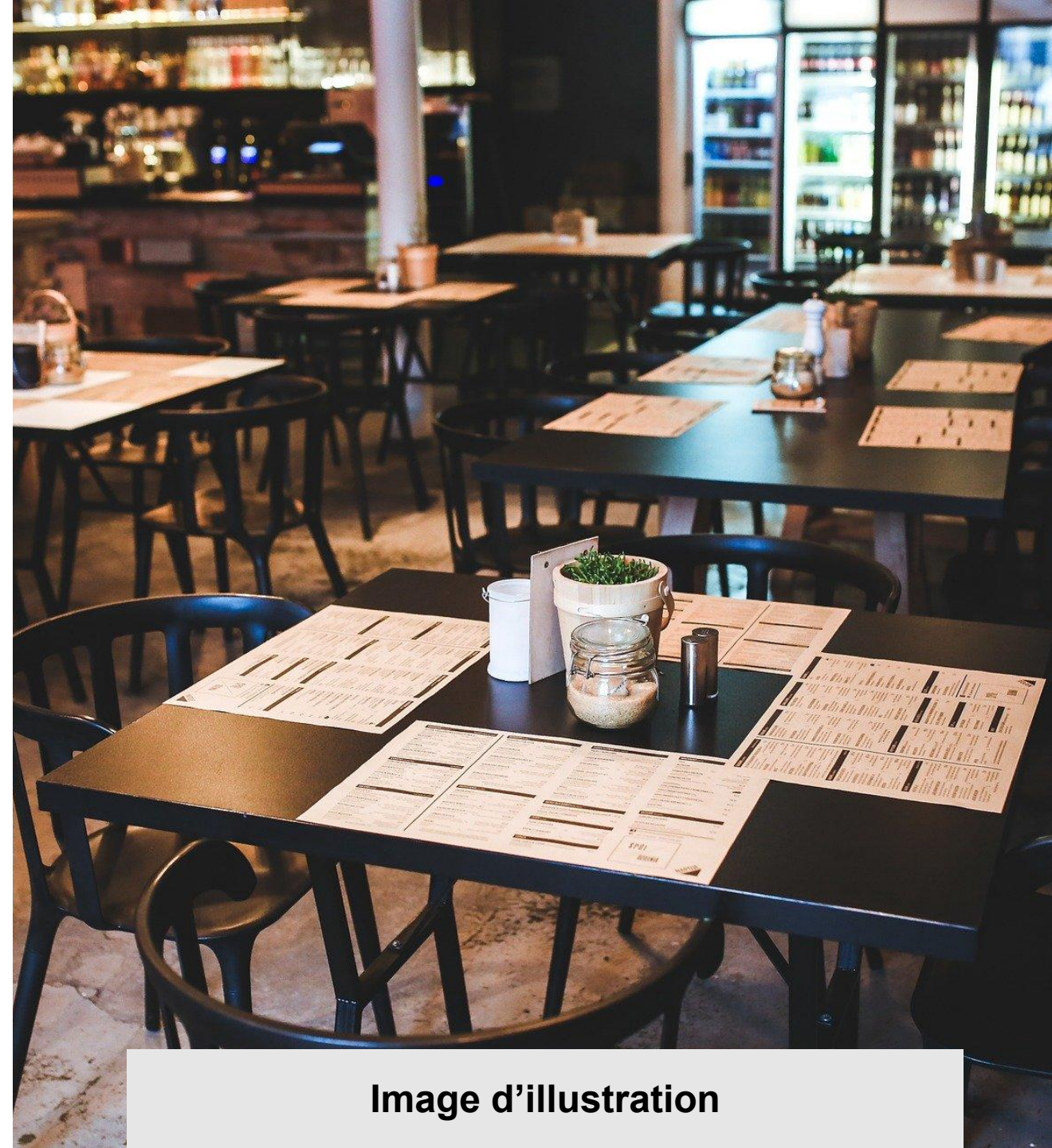


Image d'illustration

Point de Restauration - Le Bar Anglais

— La carte

Sur Ardoise : Non

Lisible : Oui

Illustrée par des images : Non

Simple à comprendre : Oui

Adaptée aux enfants : Non

Adaptée aux régimes alimentaires suivants :

- Végan : Non
- Végétarien : Non
- Sans gluten : Non
- Sans lactose : Non
- Pauvre en sodium : Non
- Pauvre en sucre : Non
- Casher : Non
- Halal : Non

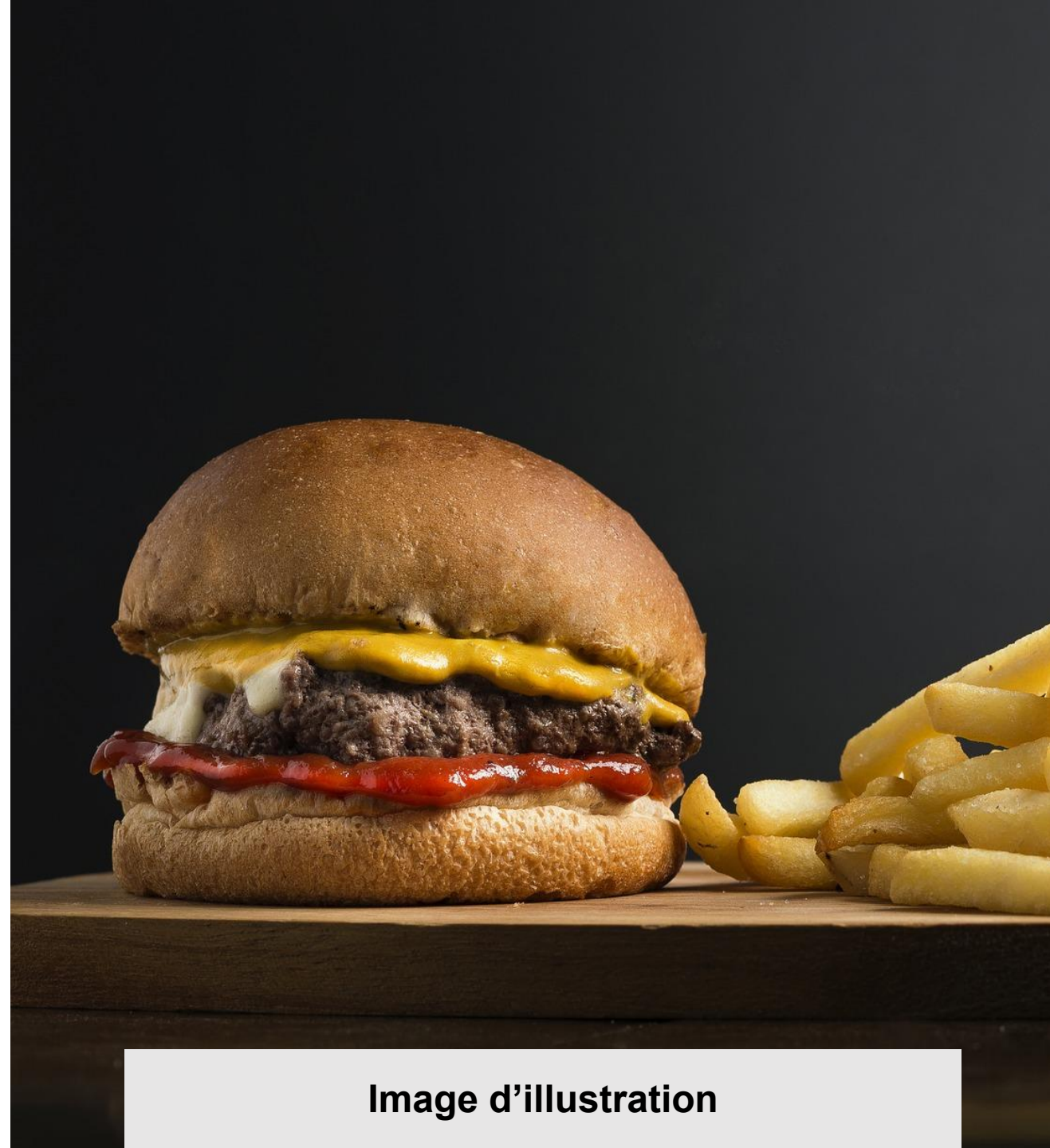


Image d'illustration

La Salle de Sport

— Les équipements

Machines de sport adaptées :

- Butterfly : Non
- Développé Horizontal : Oui
- Presse à triceps : Non
- Appareil de Rowing : Non

Coach sportif à disposition des utilisateurs : Oui

Appareils d'électro stimulation : Non



Développé horizontal



Butterfly



Rowing



Presse à Triceps

Salle de réunion

— Accès

Nom de la salle : Salon Marsan

Type d'entrée : De plain pied

La réservation est possible par :

- SMS : Non
- Acceo : Non
- Email : Oui

Largeur des allées : 150 cm

Largeur de la porte : 185 cm

Hauteur des tables : 76 cm

Partie évidée sous les tables : Oui



Image d'illustration

Salle de réunion

— Equipements à disposition

Boucle magnétique : Non

Rétroprojecteur : Oui

Ecran : Oui

Système son : Oui

Tableau : Oui

Paperboard : Oui

Écran tactile : Non

La signalétique est :

- Homogène : Oui
- Lisible : Non
- Simple à comprendre : Non
- Associée à des pictogrammes : Non

Les parois vitrées si elles existent sont signalisées :

Il n'y a aucune porte ou paroi vitrée dans mon établissement

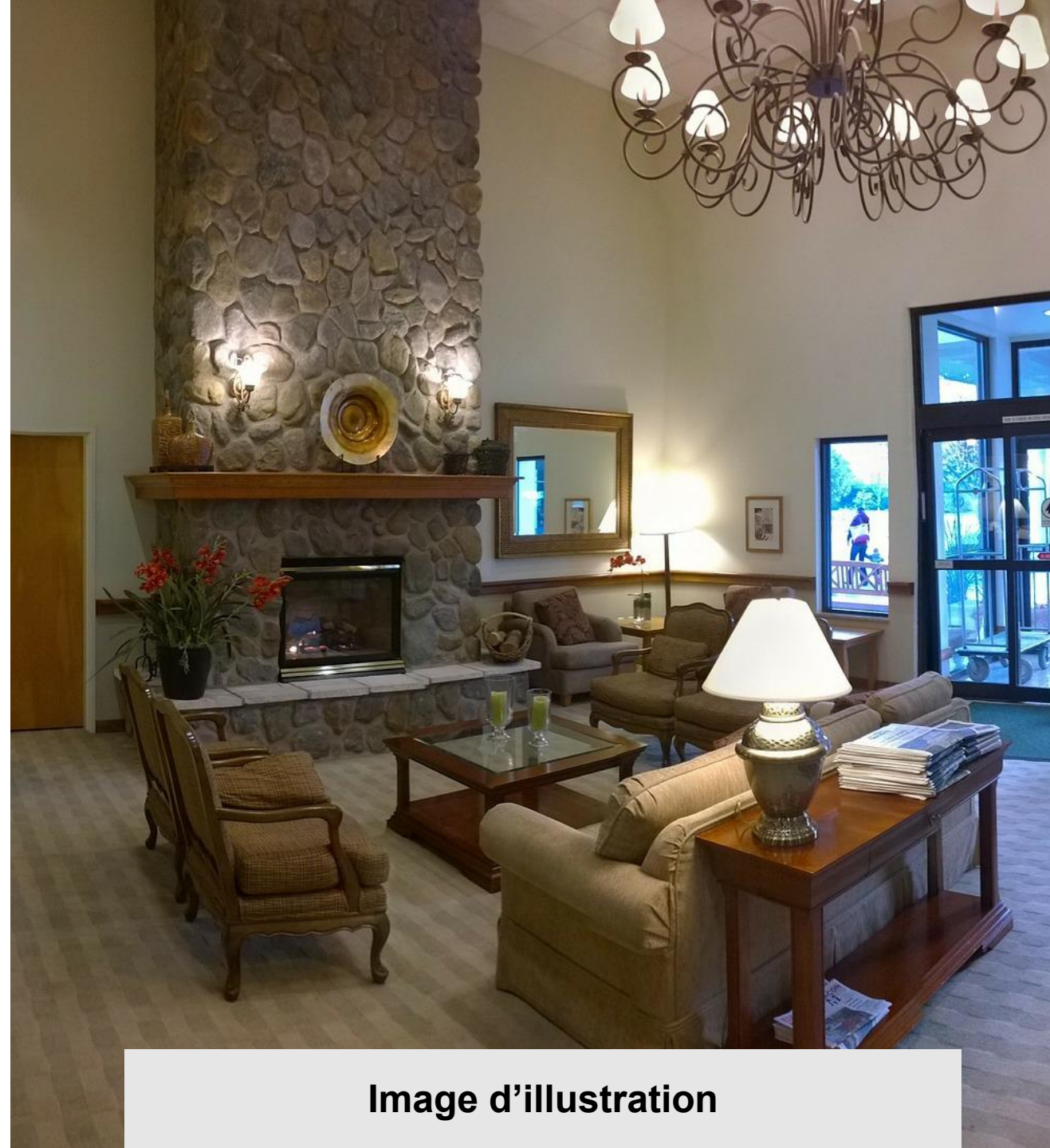


Image d'illustration

Le spa

— Les prestations

Votre spa est équipé des espaces et soins suivants :

- Sauna (Chaleur Sèche)
- Hammam (Bain de vapeur)

Les prestations sont :

- Accompagnées : Non
- Proposées en autonomie : Oui



Image d'illustration

Le spa

— Accueil

Les activités sont décrites et signalées :

- Avec des illustrations : Non
- De manière homogène par la signalétique : Non
- Avec les contre indications correspondantes : Non
- Oralement par le personnel d'accueil : Non
- Oralement par enregistreur : Non

— Le personnel

Est sensibilisé : Oui

Est formé : Non

Est formé à la manipulation : Non

Porte un code vestimentaire : Non

Porte un badge : Non



Image d'illustration

Le spa

— Les équipements à disposition

Vous mettez à disposition les services et équipements suivants :

- Boucle magnétique dans les différentes salles : Non
- Bandeau d'oreille anti-eau : Non
- Accueil de chien guide : Non
- Espace d'attente pour chien guide : Non
- Fauteuil roulant : Non
- Fauteuil de douche : Oui
- Chaussettes/claquettes adaptées : Oui

— Intérieur

La largeur du couloir le plus étroit (en cm) est de : 95 cm

La largeur de la porte la plus étroite (en cm) est de : 80 cm

Les différents équipements proposés sont fermés à clé : Oui



Image d'illustration

Le spa

—— Le vestiaire Pas de vestiaire !

Largeur du vestiaire : Non mesuré

Hauteur patère : Non mesuré

Aire de rotation : Non

Barre d'appui : Non

Zone d'assise : Non

Casier pour poussette : Non

Dépôt poussettes à l'accueil : Non

—— Les douches

Type de douche : Douche de plain-pied

Caractéristiques de la douche ou de la baignoire :

- Barre d'appui : Non
- Aire de rotation : Oui
- Siège de douche ou strapontin : Non
- Fauteuil de douche : Non

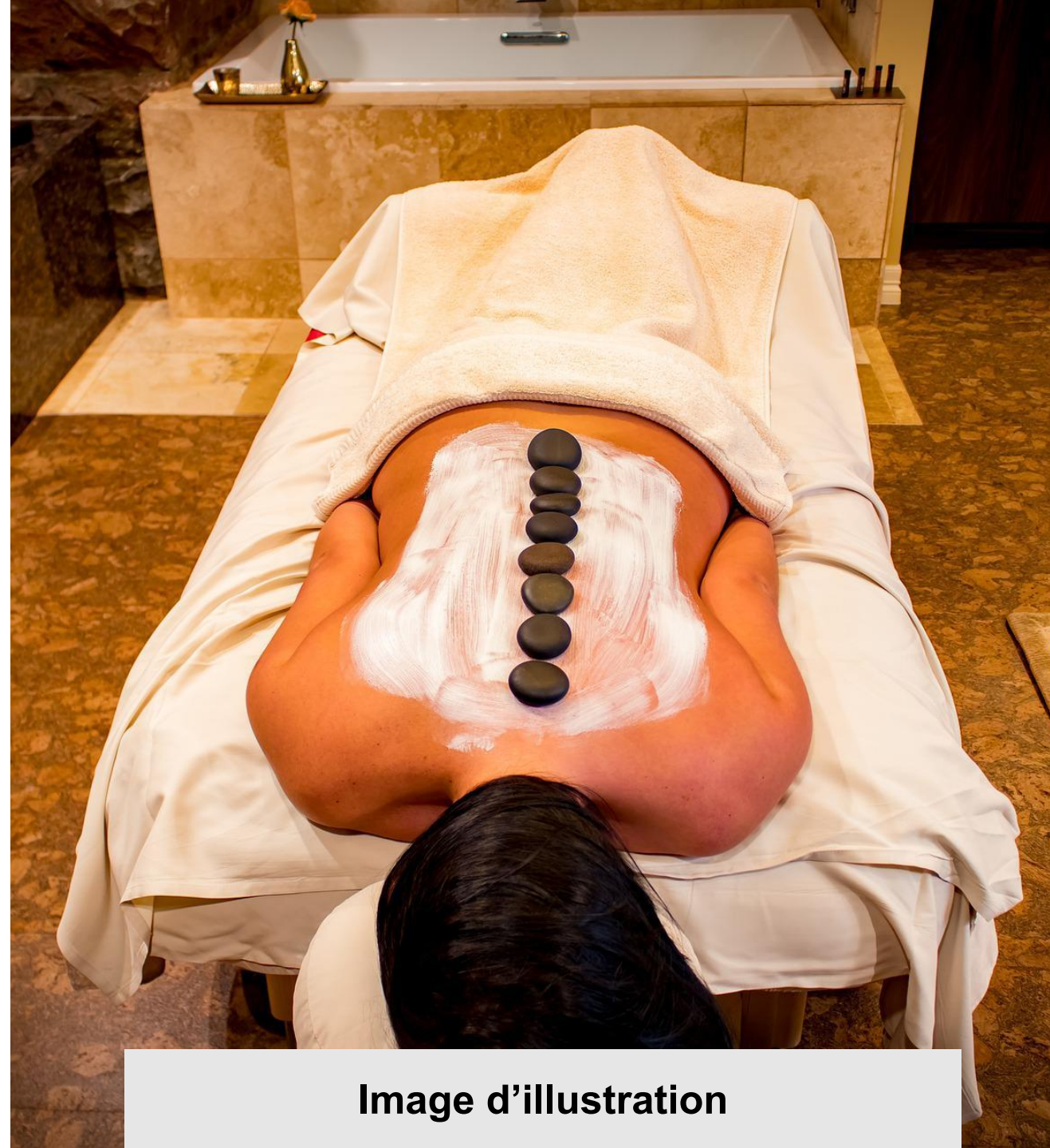


Image d'illustration

Sauna

— Equipements

Le sauna dispose des équipements suivants :

- D'une banquette accessible : Non
- D'un mobilier contrasté : Non
- D'une douche adaptée à proximité : Oui

Les informations sont :

- Sont dispensées par le personnel : Non
- Sont mises à disposition grâce à un affichage ou un document
 - En caractères agrandis : Non
 - En caractères contrastés : Non
 - En FALC : Non
 - Avec des illustrations : Non

Votre sauna dispose d'un système de contrôle de la durée d'utilisation : Non

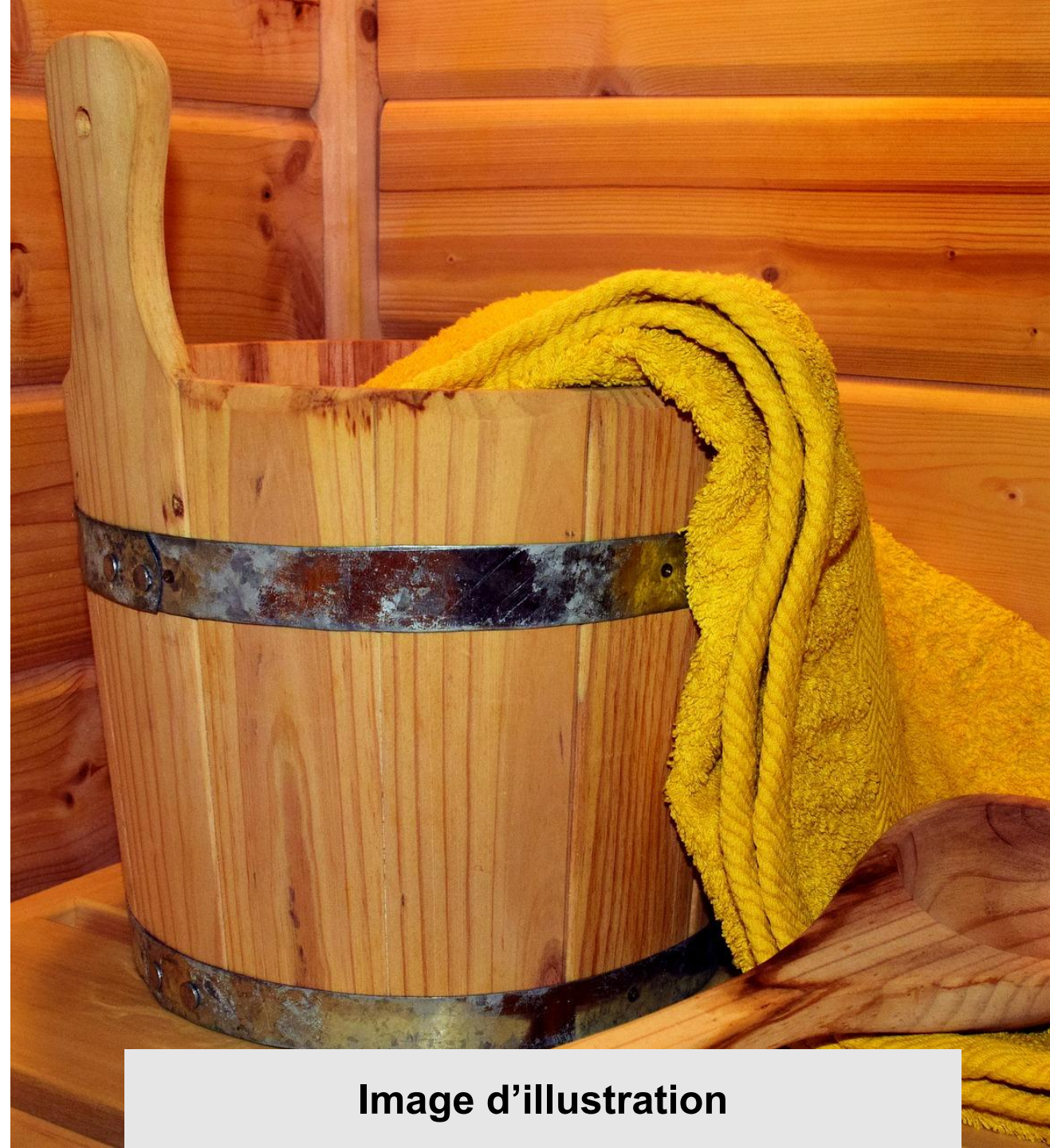


Image d'illustration

Hammam

— Equipements

Le hammam dispose des équipements suivants :

- D'une banquette accessible : Oui
- D'un mobilier contrasté : Non
- D'une douche adaptée à proximité : Oui

Les informations sont :

- Sont dispensées par le personnel : Non
- Sont mises à disposition grâce à un affichage ou un document :
 - En caractères agrandis : Non
 - En caractères contrastés : Non
 - En FALC : Non
 - Avec des illustrations : Non

Votre sauna dispose d'un système de contrôle de la durée d'utilisation : Non



Image d'illustration

Remerciements

Hotel Regina Louvre

PARIS

Office du Tourisme
et des Congrès

Merci d'avoir consulté ce guide d'accessibilité, nous espérons que vous passerez un agréable séjour à Paris.

Mis à jour le 16/08/2023 à 11:35.