

PARiS

Office du Tourisme
et des Congrès

Guide d'accessibilité

Hotel Renaissance Paris Vendome

Bonjour, vous vous apprêtez à parcourir le guide d'accès de l'établissement : « Hotel Renaissance Paris Vendome ». Ce document rassemble toutes les pratiques de cet établissement pour favoriser l'accueil des personnes à besoins spécifiques

Extérieurs

— Parking

Parking adapté à proximité :

- Sur la voirie : Oui
- Parking privé : Non
- Parking public souterrain : Non

Nombre de places à proximité : 6

Distance : 70 m

Signalisation des places : Oui

Dépose minute : Non

— Problèmes d'accès

Problèmes d'accès possibles : Trottoirs étroits



Image d'illustration

Extérieurs

— Entrée

Type d'entrée : Presque plat (marche 0 à 2 cm)

Entrée surveillée : Oui

Entrée visible depuis la porte : Oui

— Porte

Type de porte : Porte manuelle

La porte dispose d'un dispositif d'appel : Non

Intérieurs

— Intérieurs

Largeur du couloir le plus étroit : 130 cm

Largeur de la porte la plus étroite : 90 cm



Image d'illustration

Intérieurs

— Accueil

L'accueil est équipé d'une Boucle à Induction Magnétique : Non

Hauteur de l'accueil : 75 cm

Partie évidée sous l'accueil : Oui

La réservation est possible par :

- SMS : Non
- Acceo : Non
- Email : Oui

Les animaux de compagnie sont acceptés : Oui

— Parois vitrées

Les parois vitrées si elles existent sont signalisées :

Il n'y a aucune porte ou paroi vitrée dans mon établissement



Image d'illustration

Intérieurs

— Services

Wifi gratuit : Oui

Service de bagagerie : Oui

Livraison de matériel médical : Oui

**Mise à disposition d'une liste de professionnels
de la puériculture :** Oui

**Mise à disposition d'une liste de professionnels
médicaux et paramédicaux :** Oui

Accès à un réfrigérateur sécurisé: Oui

— Personnel

Le personnel est sensibilisé : Non

Le personnel est formé : Oui

Au moins un membre du personnel parle la LSF : Non



Image d'illustration

Intérieurs

— Toilettes

Présence de toilettes à proximité de l'accueil : Oui

Ces toilettes sont accessibles : Oui

Aire de rotation : Oui

Barre d'appui : Pas de barre d'appui

Hauteur ajustable : Non

Couleur contrastée : Oui

Table à Langer : Oui

Hauteur du lavabo : 84 cm

Partie évidée sous le lavabo : Oui

Lavabo en angle : Non



Image d'illustration

Intérieurs

— Signalétique

Homogène : Oui

Lisible : Non

Simple à comprendre : Non

Associée à des pictogrammes : Non

Doublée en braille : Non

Maquette en relief : Non

Plan en relief : Non

Plan en gros caractères : Non

Plan simplifié : Non

Plan comprenant des couleurs contrastées : Non



Image d'illustration

Intérieurs

— Escaliers

Présence d'escaliers dans l'établissement : Oui

Caractéristiques des escaliers :

- Bande podotactile : Non
- Main courante continue : Non
- Nez de marche contrastés : Non

— Ascenseur

Présence d'un ascenseur dans l'établissement : Oui

Hauteur du bouton le plus haut : 110 cm

Caractéristiques de l'ascenseur :

- Annonce : Annonce visuelle, Annonce sonore
- Boucle à Induction Magnétique : Oui
- Main courante : Non
- Touches : Touches en braille, Touches en gros caractères, Touches en relief



Image d'illustration

Les chambres

— Handicap Auditif

Nombre de chambres adaptées : 0

Flash lumineux couplé à l'alarme incendie :

- Dans la chambre : Non
- Dans la salle de bain : Non
- Dans les toilettes : Non

Équipements disponibles dans la chambre :

- Téléphone avec son amplifié : Non
- Réveil vibrant : Non
- Casque TV Haute Fréquence : Non
- Dispositif lumineux et vibrant : Non

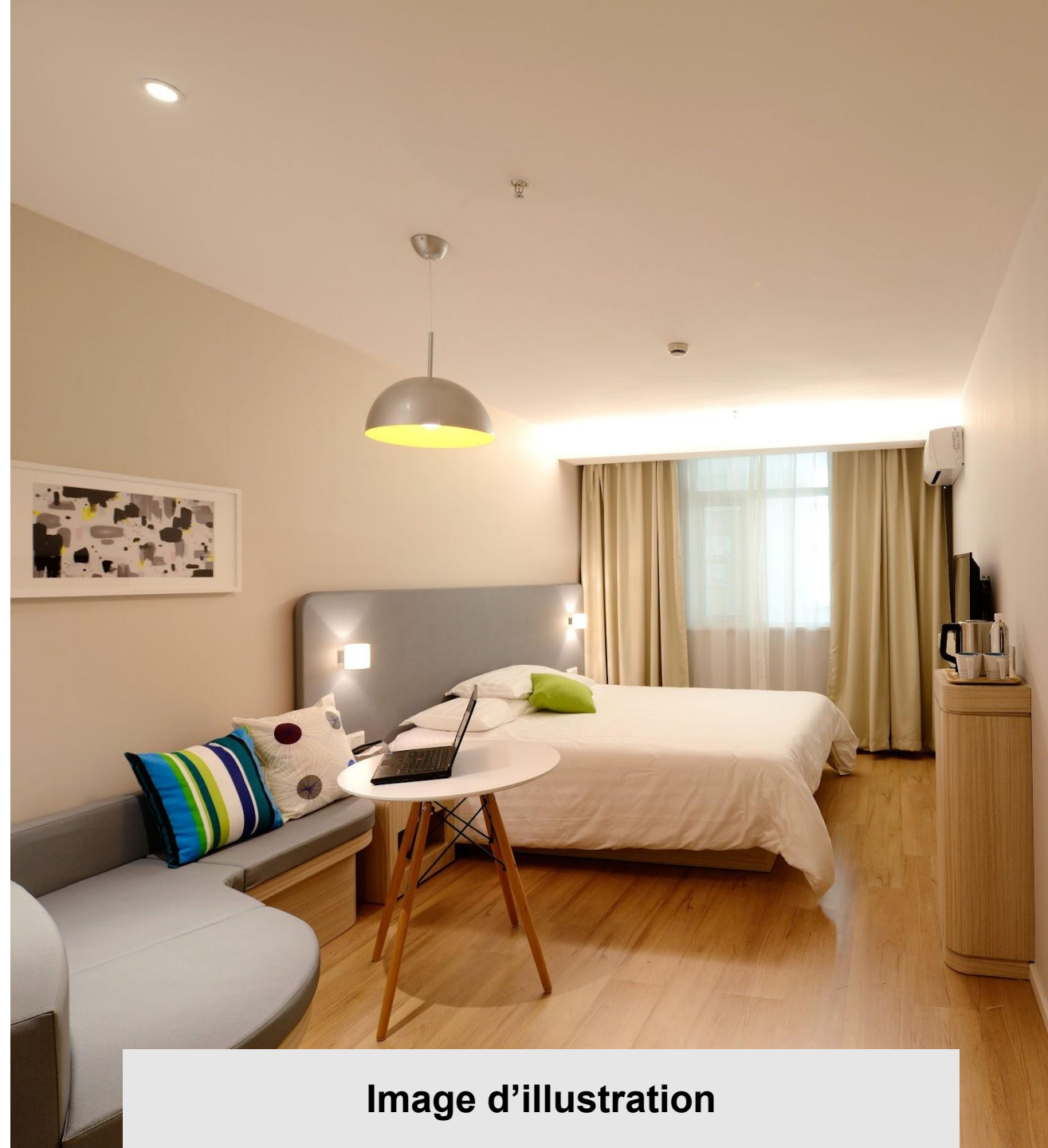


Image d'illustration

Les chambres

— Handicap Visuel

Nombre de chambres adaptées : 1

Mobilier contrasté : Oui

Possibilité de gérer la lumière : Non

Documentation en caractères agrandis : Non

Équipements disponibles dans la chambre :

- Lampe d'appoint : Oui
- Lampe de poche : Oui
- Serviettes aux couleurs contrastées : Non
- Loupe ou pierre grossissante : Non
- Téléphone adapté : Non
- Télécommande universelle : Non



Image d'illustration

Les chambres

— Handicap Intellectuel

Nombre de chambres communicantes : 5

— Familles

Nombre de chambres adaptées : 30

Équipements disponibles dans la chambre :

- Lit enfant / Chambre Triple : Oui
- Livrets / jeux de visite pour enfants : Oui
- Prêt de lit de bébé : Oui
- Chauffe biberon : Non
- Table à langer : Non
- Baignoire pour bébé : Non



Image d'illustration

Les chambres

— Seniors

Nombre de chambres adaptées : 0

Type de salle de bains : Douche avec receveur extra plat (3 cm),
Baignoire

Caractéristiques de la douche :

- Barre d'appui : Non
- Siège de douche ou strapontin : Non



Image d'illustration

La chambre UFR

— La Chambre

Nombre de chambres adaptées : 4

Nom de la chambre adaptée : 201

**Nom des autres chambres adaptées sur le même modèle :
101, 301, 401**

Largeur de passage sur le côté du lit :

- A Droite : 85 cm
- A Gauche : 80 cm
- Devant : 170 cm

Lit ajustable en hauteur : Non

Va et vient à proximité immédiate de la tête de lit : Oui

Table à langer : Non



Image d'illustration

La chambre UFR

— Toilettes et Salle de bains

Aire de rotation : Oui

Barre d'appui : Pas de barre d'appui

Hauteur ajustable : Non

Couleur contrastée : Non

Hauteur du lavabo: 79 cm

Partie évidée sous le lavabo : Oui

Lavabo en angle : Non

Type de salle de bains : Douche à l'italienne

Caractéristiques de la douche ou de la baignoire :

- Barre d'appui : Oui
- Siège de douche ou strapontin : Oui
- Fauteuil de douche : Non

Procédure pour garder le pommeau de douche à la hauteur la plus basse lors du ménage de la chambre : Non



Image d'illustration

Le restaurant

— La salle

Présence d'un restaurant dans l'établissement : Oui

Salle de petit déjeuner dans le restaurant : Oui

Largeur des allées : 90 cm

Hauteur des tables : 76 cm

Espace calme : Non

Tables rondes : Non

Chaise haute : Oui

Couverts adaptés : Oui

Petit déjeuner servi à table : Non

Petit déjeuner en self service : Oui

- Aide immédiate du personnel : Oui
- Aide au port des plateaux : Oui

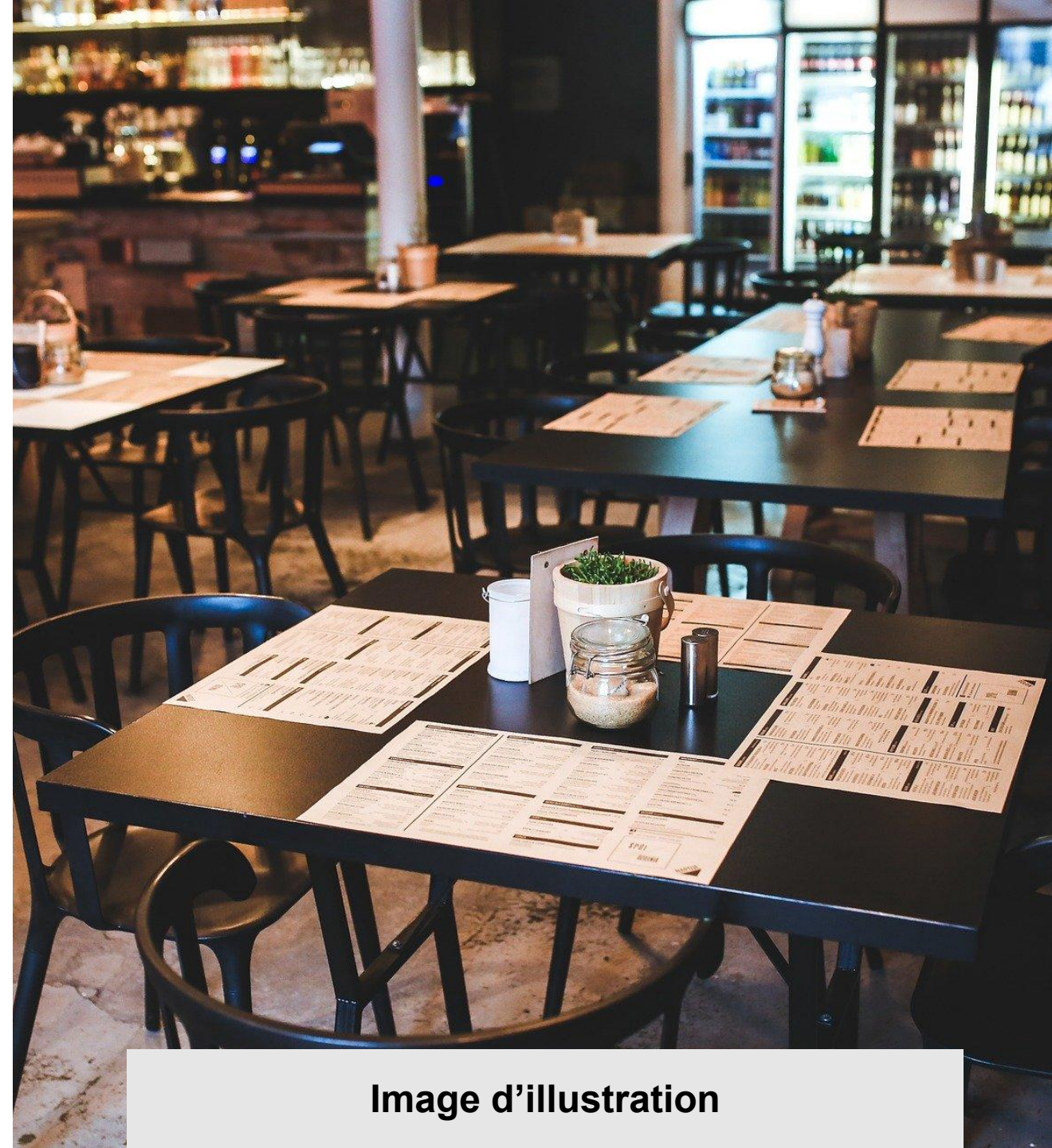


Image d'illustration

Le restaurant

— La carte

Illustrée par des images : Non

Simple à comprendre : Non

Adaptée aux enfants : Oui

Adaptée aux régimes alimentaires suivants :

- Végan : Oui
- Végétarien : Oui
- Sans gluten : Oui
- Sans lactose : Oui
- Pauvre en sodium : Oui
- Pauvre en sucre : Non
- Casher : Oui
- Halal : Non



Image d'illustration

La piscine

— Le vestiaire

Largeur du vestiaire : 69 cm

Hauteur patère : 165 cm

Aire de rotation : Non

Barre d'appui : Non

Zone d'assise : Oui

Casier pour poussette : Non

Dépôt poussettes à l'accueil : Oui

— Le bassin

Accès facile au bord du bassin : Non

Présence d'un petit bassin : Non

Maître nageur : Non



Image d'illustration

La piscine

— Le bassin

Aides à l'accès au bassin :

- Elévateur Hydraulique : Non
- Rampe d'accès : Non
- Escalier avec barre de maintien : Non

— Les équipements

Chaise de piscine : Non

Fauteuil de piscine : Non

Ceinture de natation : Non

Planche de natation: Non

Frite de piscine : Non

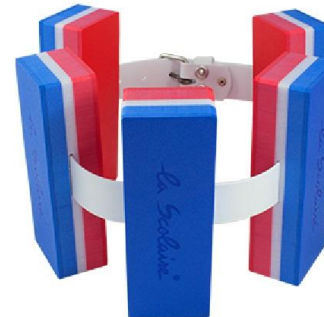
Pull Buoy : Non

Brassards de piscine : Non

Ballon de piscine : Non



Chaise et Fauteuil de piscine



Ceinture et Planche de Natation

La Salle de Sport

— Les équipements

Machines de sport adaptées :

- Butterfly : Non
- Développé Horizontal : Oui
- Presse à triceps : Oui
- Appareil de Rowing : Non

Coach sportif à disposition des utilisateurs : Oui

Appareils d'électro stimulation : Non



Développé horizontal



Butterfly



Rowing



Presse à Triceps

Salle de réunion

— Accès

Nom de la salle : Renaissance vendome

Type d'entrée : De plain pied

La réservation est possible par :

- SMS : Non
- Acceo : Non
- Email : Oui

Largeur des allées : 80 cm

Largeur de la porte : 150 cm

Hauteur des tables : 72 cm

Partie évidée sous les tables : Oui



Image d'illustration

Salle de réunion

— Equipements à disposition

Boucle magnétique : Non

Rétroprojecteur : Oui

Ecran : Oui

Système son : Oui

Tableau : Non

Paperboard : Oui

Écran tactile : Non

La signalétique est :

- Homogène : Oui
- Lisible : Non
- Simple à comprendre : Non
- Associée à des pictogrammes : Non

Les parois vitrées si elles existent sont signalisées :

Motif intégral ou partiel recouvrant l'espace à 1,10m et 1,60m du sol



Image d'illustration

Le spa

— Les prestations

Votre spa est équipé des espaces et soins suivants :

- Salle de soins (Massage)
- Sauna (Chaleur Sèche)
- Hammam (Bain de vapeur)
- Nage à contre-courant

Les prestations sont :

- Accompagnées : Non
- Proposées en autonomie : Oui



Image d'illustration

Le spa

— Accueil

Les activités sont décrites et signalées :

- Avec des illustrations : Non
- De manière homogène par la signalétique : Non
- Avec les contre indications correspondantes : Non
- Oralement par le personnel d'accueil : Oui
- Oralement par enregistreur : Non

— Le personnel

Est sensibilisé : Oui

Est formé : Non

Est formé à la manipulation : Non

Porte un code vestimentaire : Oui

Porte un badge : Non



Image d'illustration

Le spa

— Les équipements à disposition

Vous mettez à disposition les services et équipements suivants :

- Boucle magnétique dans les différentes salles : Non
- Bandeau d'oreille anti-eau : Non
- Accueil de chien guide : Non
- Espace d'attente pour chien guide : Non
- Fauteuil roulant : Non
- Fauteuil de douche : Non
- Chaussettes/claquettes adaptées : Non

— Intérieur

La largeur du couloir le plus étroit (en cm) est de : 90 cm

La largeur de la porte la plus étroite (en cm) est de : 60 cm

Les différents équipements proposés sont fermés à clé : Non



Image d'illustration

Le spa

— Le vestiaire

Largeur du vestiaire : 68 cm

Hauteur patère : 168 cm

Aire de rotation : Non

Barre d'appui : Non

Zone d'assise : Non

Casier pour poussette : Non

Dépôt poussettes à l'accueil : Non

— Les douches

Type de douche : Pas de douche

Caractéristiques de la douche ou de la baignoire :

- Barre d'appui : Non
- Aire de rotation : Non
- Siège de douche ou strapontin : Non
- Fauteuil de douche : Non

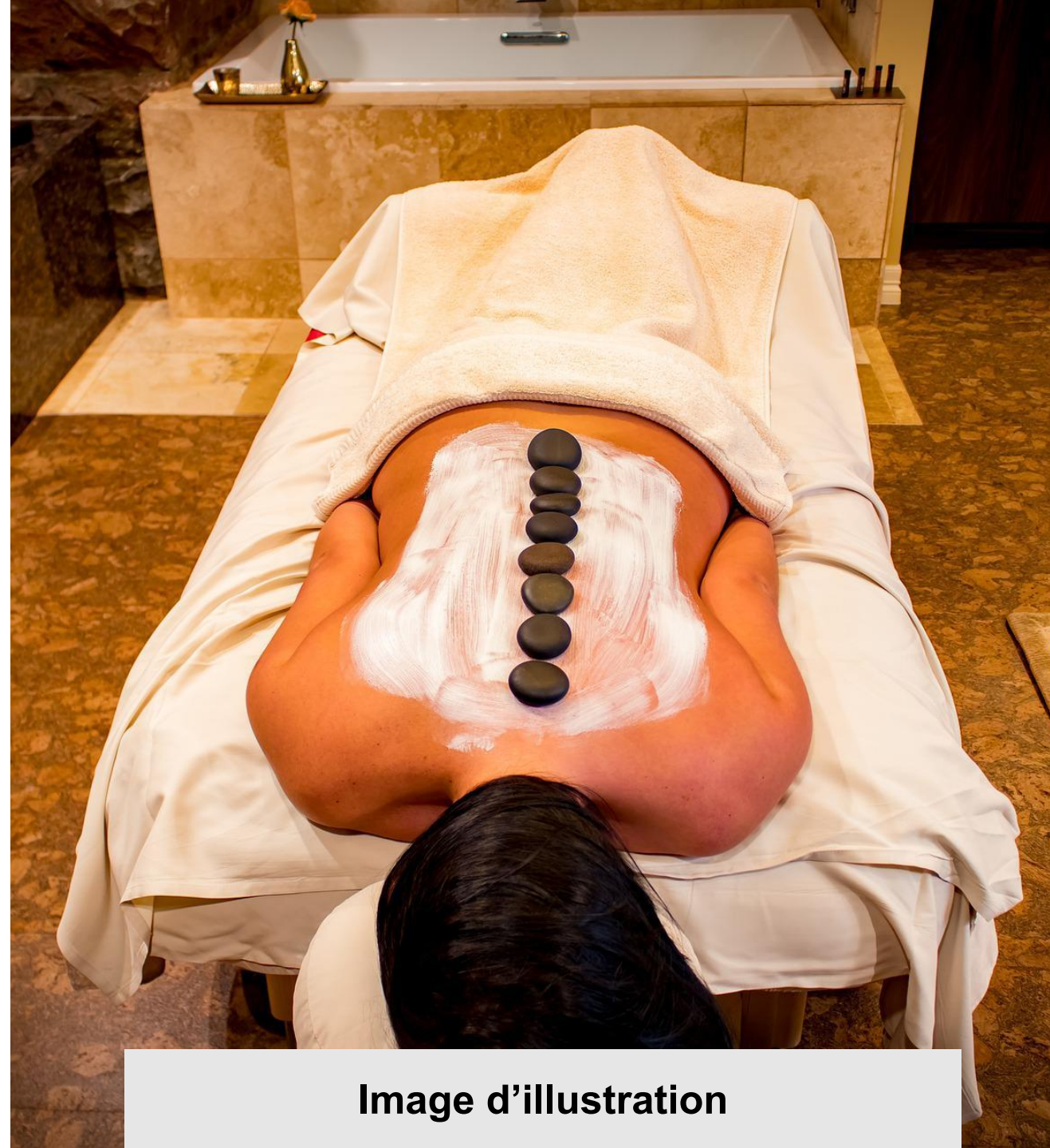


Image d'illustration

Salle de soins

— Massage

La salle de soins est équipée :

- D'un espace de manœuvre de 150 cm : Non
- D'un mobilier contrasté : Non
- Hauteur minimale de la table de massage : Non mesuré



Image d'illustration

Sauna

— Equipements

Le sauna dispose des équipements suivants :

- D'une banquette accessible : Oui
- D'un mobilier contrasté : Non
- D'une douche adaptée à proximité : Non

Les informations sont :

- Sont dispensées par le personnel : Oui
- Sont mises à disposition grâce à un affichage ou un document
 - En caractères agrandis : Non
 - En caractères contrastés : Non
 - En FALC : Non
 - Avec des illustrations : Non

Votre sauna dispose d'un système de contrôle de la durée d'utilisation : Non

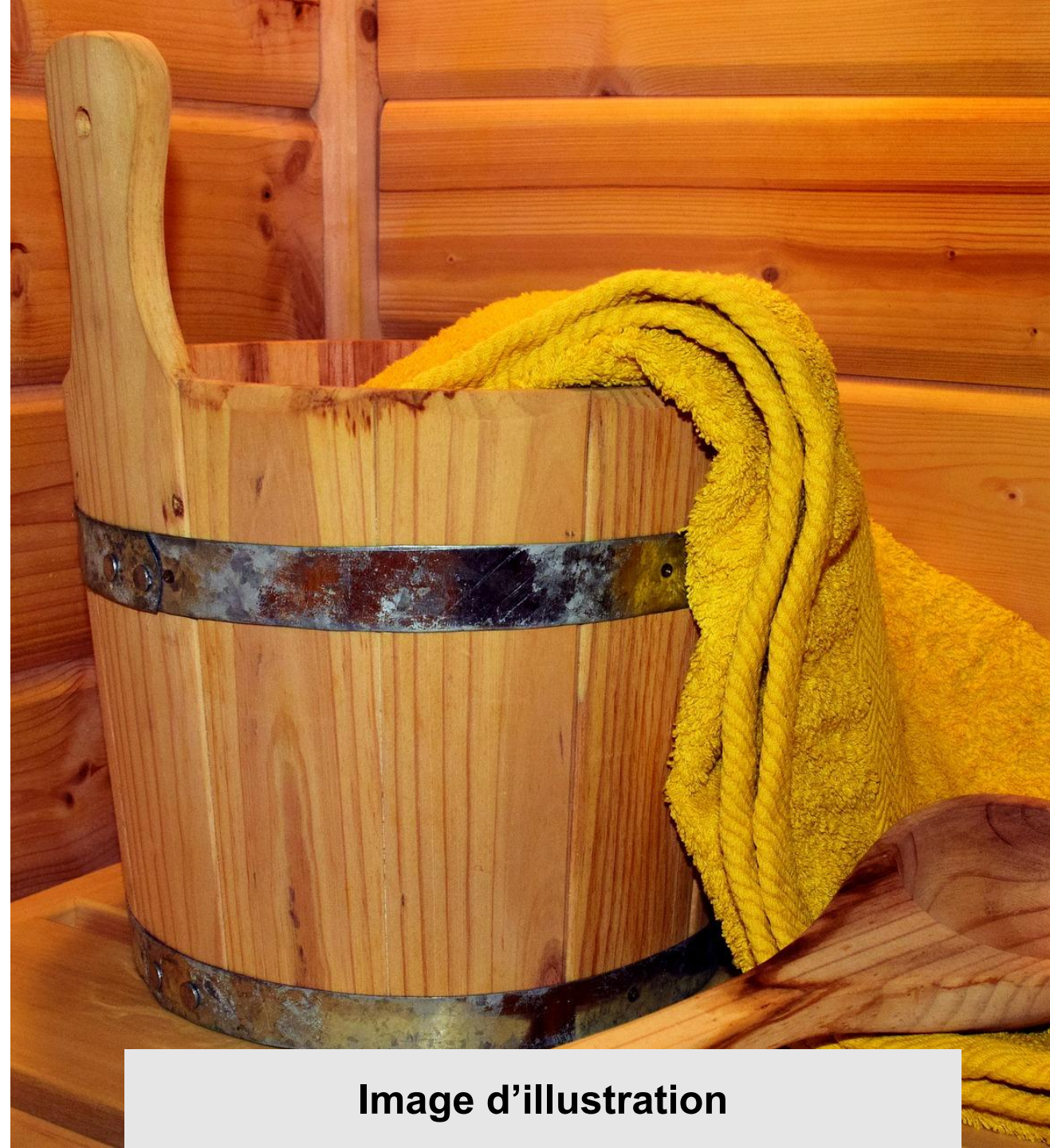


Image d'illustration

Hammam

— Equipements

Le hammam dispose des équipements suivants :

- D'une banquette accessible : Oui
- D'un mobilier contrasté : Non
- D'une douche adaptée à proximité : Non

Les informations sont :

- Sont dispensées par le personnel : Oui
- Sont mises à disposition grâce à un affichage ou un document :
 - En caractères agrandis : Non
 - En caractères contrastés : Non
 - En FALC : Non
 - Avec des illustrations : Non

Votre sauna dispose d'un système de contrôle de la durée d'utilisation : Non



Image d'illustration

Autres bassins

— Nage à contre-courant

Accès facile au bord du bassin : Non

Aides à l'accès au bassin :

- Elévateur Hydraulique : Non
- Rampe d'accès : Non
- Escalier avec barre de maintien : Non

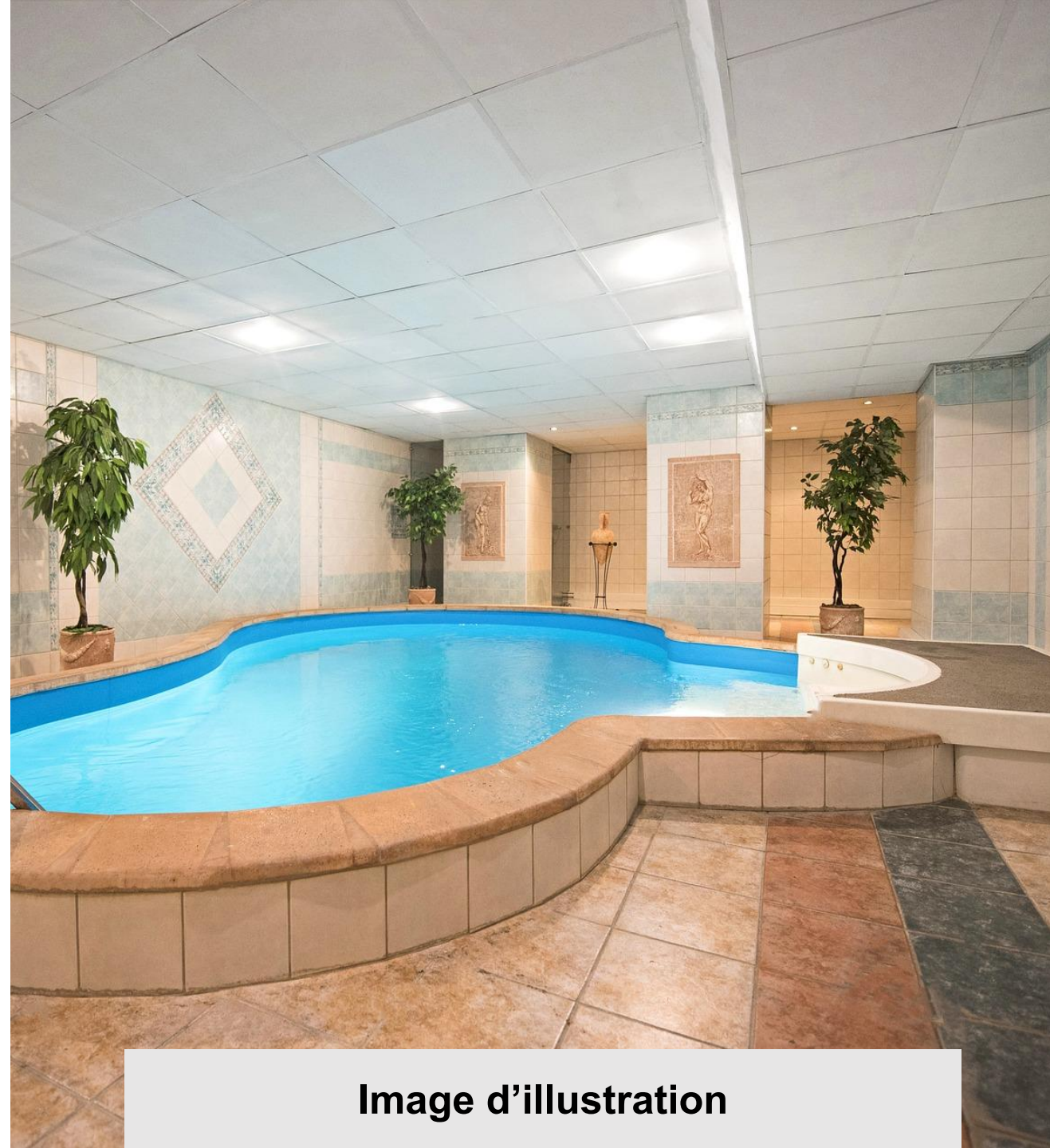


Image d'illustration

Remerciements

Hotel Renaissance
Paris Vendome

PARIS

Office du Tourisme
et des Congrès

Merci d'avoir consulté ce guide d'accessibilité, nous espérons que vous passerez un agréable séjour à Paris.

Mis à jour le 07/11/2023 à 15:18.