

# PARiS

Office du Tourisme  
et des Congrès

## Guide d'accessibilité

### Hôtel Ibis Clamart Vélizy

**Bonjour, vous vous apprêtez à parcourir le guide d'accès de l'établissement : « Hôtel Ibis Clamart Vélizy ». Ce document rassemble toutes les pratiques de cet établissement pour favoriser l'accueil des personnes à besoins spécifiques**

# Extérieurs

## — Parking

### **Parking adapté à proximité :**

- Sur la voirie : Oui (5)
- Parking privé : Oui (3)
- Parking public souterrain : Non

**Nombre de places à proximité :** 8

**Distance :** 10 m

**Signalisation des places :** Oui

**Dépose minute :** Oui

## — Problèmes d'accès

**Problèmes d'accès possibles :** Pas de problèmes spécifiques



# Extérieurs

## — Entrée

**Type d'entrée :** De plain pied

**Entrée surveillée :** Non

**Entrée visible depuis la porte :** Oui

## — Porte

**Type de porte :** Porte automatique

**La porte dispose d'un dispositif d'appel :** Non

# Intérieurs

## — Intérieurs

**Largeur du couloir le plus étroit :** 160 cm

**Largeur de la porte la plus étroite :** 80 cm





# Intérieurs

## — Accueil

**L'accueil est équipé d'une Boucle à Induction Magnétique : Non**

**Hauteur de l'accueil : 80 cm**

**Partie évidée sous l'accueil : Oui**

**La réservation est possible par :**

- SMS : Non
- Acceo : Non
- Email : Oui

**Les animaux de compagnie sont acceptés : Oui**

## — Parois vitrées

**Les parois vitrées si elles existent sont signalisées :**

**Éléments contrastés à 1,10m et à 1,60m du sol**





# Intérieurs

## — Services

**Wifi gratuit :** Oui

**Service de bagagerie :** Oui

**Livraison de matériel médical :** Oui

**Mise à disposition d'une liste de professionnels  
de la puériculture :** Non

**Mise à disposition d'une liste de professionnels  
médicaux et paramédicaux :** Oui

**Accès à un réfrigérateur sécurisé:** Oui

## — Personnel

**Le personnel est sensibilisé :** Oui

**Le personnel est formé :** Oui

**Au moins un membre du personnel parle la LSF :** Non





# Intérieurs

## — Toilettes

**Présence de toilettes à proximité de l'accueil : Oui**

**Ces toilettes sont accessibles : Oui**

**Aire de rotation : Oui**

**Barre d'appui : Coudée**

**Hauteur ajustable : Non**

**Couleur contrastée : Non**

**Table à Langer : Non**

**Hauteur du lavabo: 78 cm**

**Partie évidée sous le lavabo : Oui**

**Lavabo en angle : Oui**





# Intérieurs

## — Signalétique

**Homogène** : Non

**Lisible** : Oui

**Simple à comprendre** : Oui

**Associée à des pictogrammes** : Oui

**Doublée en braille** : Non

**Maquette en relief** : Non

**Plan en relief** : Non

**Plan en gros caractères** : Non

**Plan simplifié** : Non

**Plan comprenant des couleurs contrastées** : Non



# Intérieurs

## — Escaliers

**Présence d'escaliers dans l'établissement :** Oui

**Caractéristiques des escaliers :**

- Bande podotactile : Oui
- Main courante continue : Oui
- Nez de marche contrastés : Oui

## — Ascenseur

**Présence d'un ascenseur dans l'établissement :** Oui

**Hauteur du bouton le plus haut :** 103 cm

**Caractéristiques de l'ascenseur :**

- Annonce : Annonce visuelle, Annonce sonore
- Boucle à Induction Magnétique : Non
- Main courante : Oui
- Touches : Touches en gros caractères, Touches en relief





# Les chambres

## — Handicap Auditif

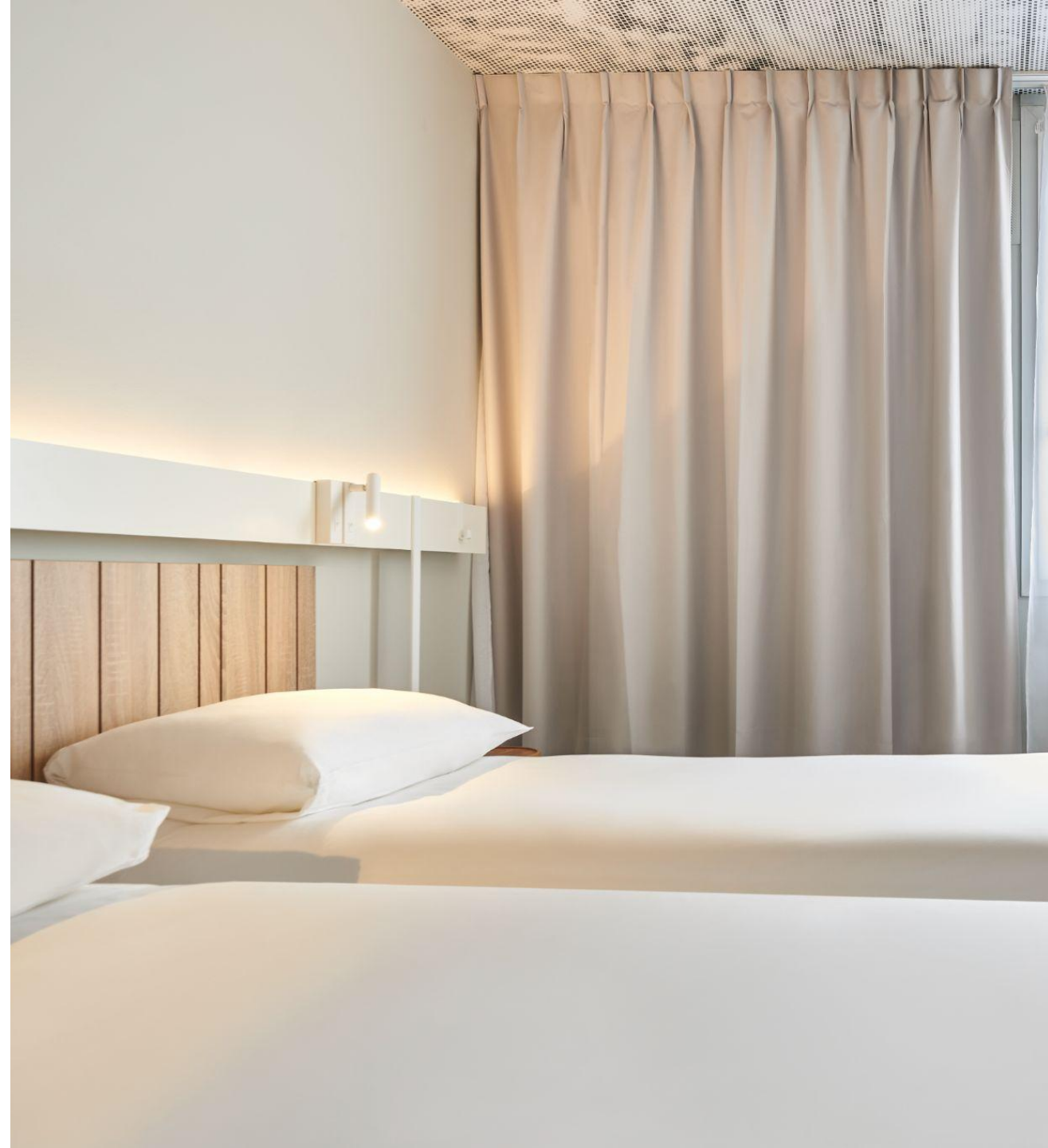
**Nombre de chambres adaptées : 97**

### **Flash lumineux couplé à l'alarme incendie :**

- Dans la chambre : Oui
- Dans la salle de bain : Non
- Dans les toilettes : Non

### **Équipements disponibles dans la chambre :**

- Téléphone avec son amplifié : Non
- Réveil vibrant : Non
- Casque TV Haute Fréquence : Non
- Dispositif lumineux et vibrant : Non



# Les chambres

## — Handicap Visuel

**Nombre de chambres adaptées : 97**

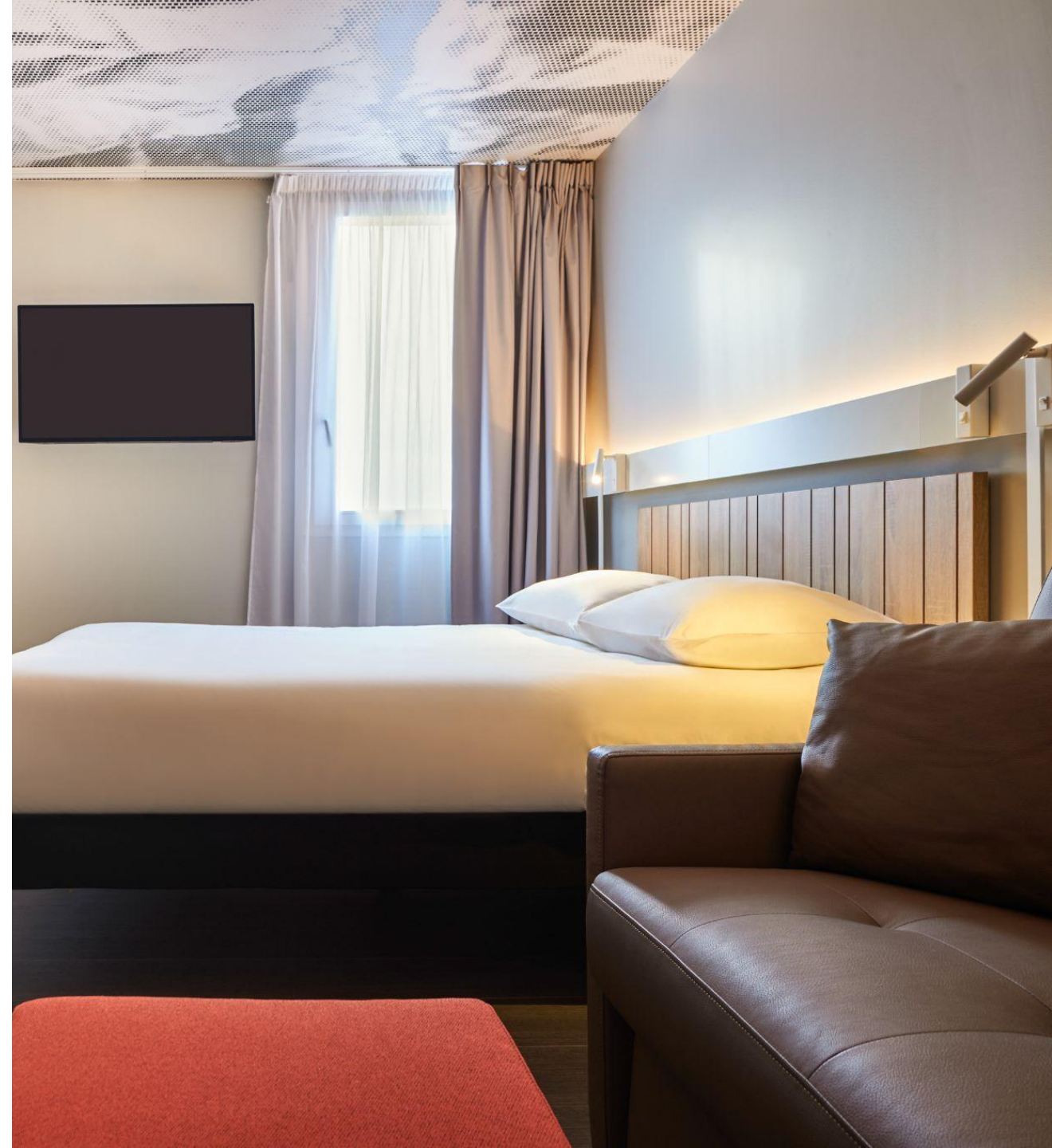
**Mobilier contrasté : Oui**

**Possibilité de gérer la lumière : Non**

**Documentation en caractères agrandis : Oui**

**Équipements disponibles dans la chambre :**

- Lampe d'appoint : Non
- Lampe de poche : Non
- Serviettes aux couleurs contrastées : Non
- Loupe ou pierre grossissante : Non
- Téléphone adapté : Non
- Télécommande universelle : Non





# Les chambres

## — Handicap Intellectuel

**Nombre de chambres communicantes : 6**

## — Familles

**Nombre de chambres adaptées : 4**

### **Équipements disponibles dans la chambre :**

- Lit enfant / Chambre Triple : Non
- Livrets / jeux de visite pour enfants : Non
- Prêt de lit de bébé : Oui
- Chauffe biberon : Non
- Table à langer : Non
- Baignoire pour bébé : Non



# Les chambres

## — Seniors

**Nombre de chambres adaptées : 0**

**Type de salle de bains :** Douche avec receveur classique (15 à 20cm),

Baignoire

**Caractéristiques de la douche :**

- Barre d'appui : Non
- Siège de douche ou strapontin : Non





# La chambre UFR

## — La Chambre

**Nombre de chambres adaptées : 3**

**Nom de la chambre adaptée : 226**

**Nom des autres chambres adaptées sur le même modèle :  
126, 326**

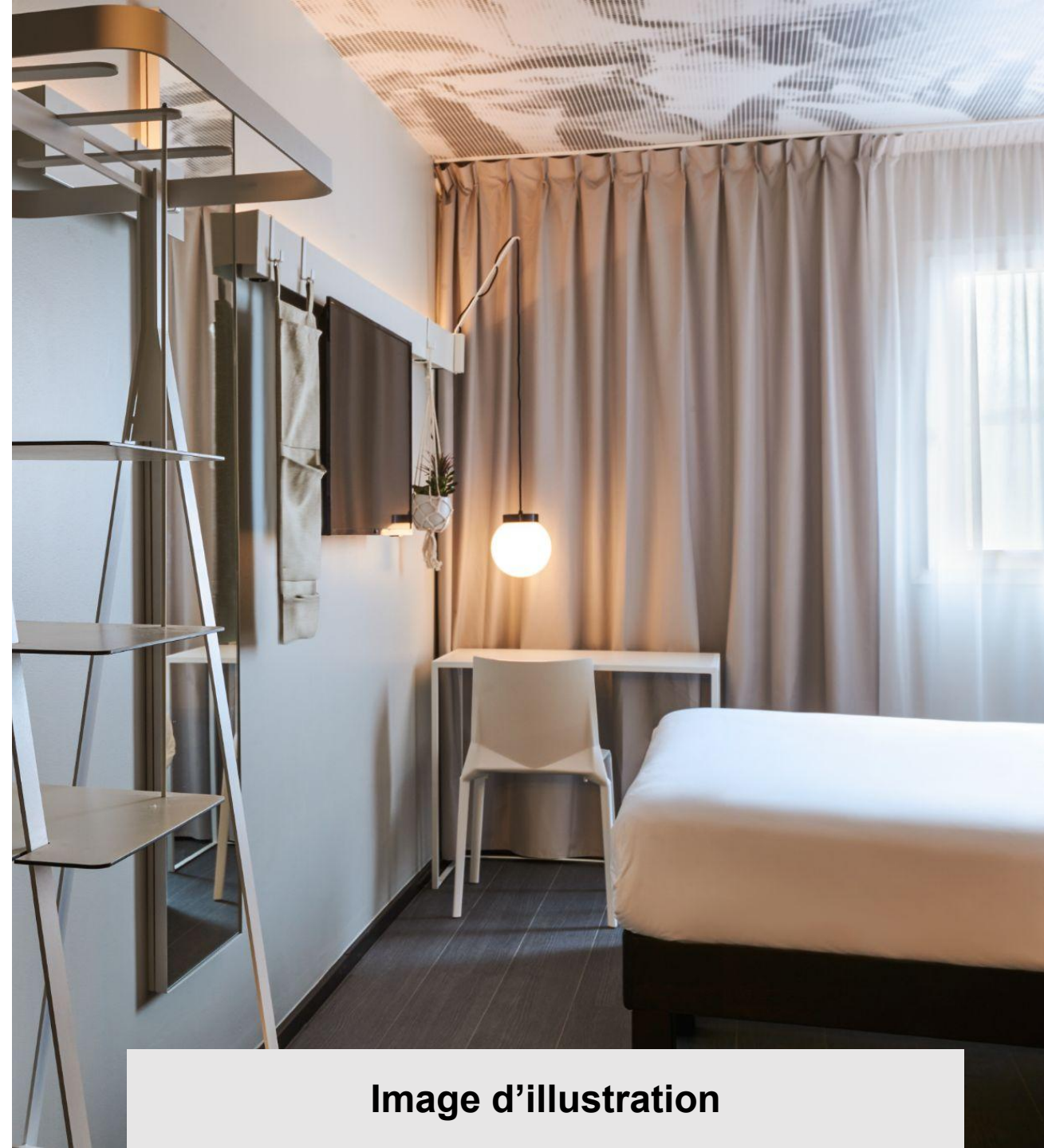
**Largeur de passage sur le côté du lit :**

- A Droite : 90 cm
- A Gauche : 90 cm
- Devant : 136 cm

**Lit ajustable en hauteur : Non**

**Va et vient à proximité immédiate de la tête de lit : Oui**

**Table à langer : Non**



**Image d'illustration**

# La chambre UFR

## — Toilettes et Salle de bains

**Aire de rotation :** Oui

**Barre d'appui :** Coudée

**Hauteur ajustable :** Non

**Couleur contrastée :** Non

**Hauteur du lavabo:** 81 cm

**Partie évidée sous le lavabo :** Oui

**Lavabo en angle :** Non

**Type de salle de bains :** Douche de plain-pied

**Caractéristiques de la douche ou de la baignoire :**

- Barre d'appui : Oui
- Siège de douche ou strapontin : Oui
- Fauteuil de douche : Non

**Procédure pour garder le pommeau de douche à la hauteur la plus basse lors du ménage de la chambre :** Oui





# La salle de petit déjeuner

## — La salle

**Salle de petit déjeuner indépendante : Oui**

**Largeur des allées : 90 cm**

**Hauteur des tables : 73 cm**

**Espace calme : Non**

**Tables rondes : Oui**

**Petit déjeuner servi à table : Non**

**Petit déjeuner en self service : Oui**

- Aide immédiate du personnel : Oui
- Aide au port des plateaux : Oui

**Chaise haute : Oui**

**Couverts adaptés : Non**





# La salle de petit déjeuner

## — La carte

Adaptée aux régimes alimentaires suivants :

- Végan : Non
- Végétarien : Oui
- Sans gluten : Oui
- Sans lactose : Oui
- Pauvre en sodium : Non
- Pauvre en sucre : Non
- Casher : Non
- Halal : Non





# Remerciements

Hôtel Ibis Clamart  
Vélizy

PARIS

Office du Tourisme  
et des Congrès

**Merci d'avoir consulté ce guide d'accessibilité, nous espérons que vous passerez un agréable séjour à Paris.**

Mis à jour le 07/09/2023 à 08:18.