

PARIS

Office du Tourisme
et des Congrès

Guide d'accessibilité

Ibis Styles Paris Val de Fontenay

Bonjour, vous vous apprêtez à parcourir le guide d'accès de l'établissement : « Ibis Styles Paris Val de Fontenay ». Ce document rassemble toutes les pratiques de cet établissement pour favoriser l'accueil des personnes à besoins spécifiques

Extérieurs

— Parking

Parking adapté à proximité :

- Sur la voirie : Oui
- Parking privé : Non
- Parking public souterrain : Non

Nombre de places à proximité : 4

Distance : 130 m

Signalisation des places : Oui

Dépose minute : Non

— Problèmes d'accès

Problèmes d'accès possibles : Pas de problèmes spécifiques

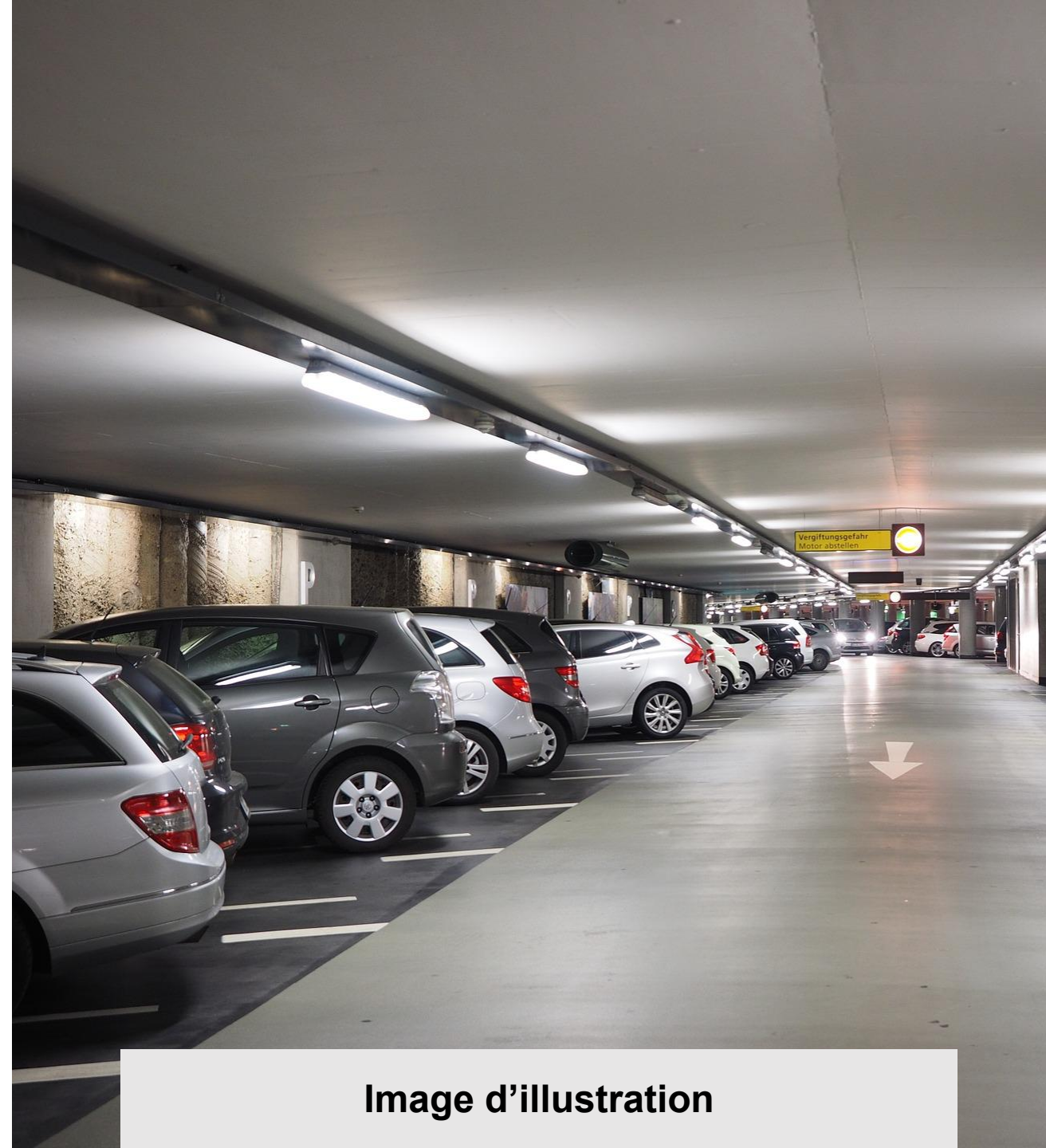


Image d'illustration

Extérieurs

— Entrée

Type d'entrée : De plain pied

Entrée surveillée : Non

Entrée visible depuis la porte : Oui

— Porte

Type de porte : Porte manuelle

La porte dispose d'un dispositif d'appel : Non

Intérieurs

— Intérieurs

Largeur du couloir le plus étroit : 110 cm

Largeur de la porte la plus étroite : 80 cm



Image d'illustration

Intérieurs

— Accueil

L'accueil est équipé d'une Boucle à Induction Magnétique : Non

Hauteur de l'accueil : 110 cm

Partie évidée sous l'accueil : Non

La réservation est possible par :

- SMS : Non
- Acceo : Non
- Email : Oui

Les animaux de compagnie sont acceptés : Non

— Parois vitrées

Les parois vitrées si elles existent sont signalisées :

Pas d'éléments contrastés.

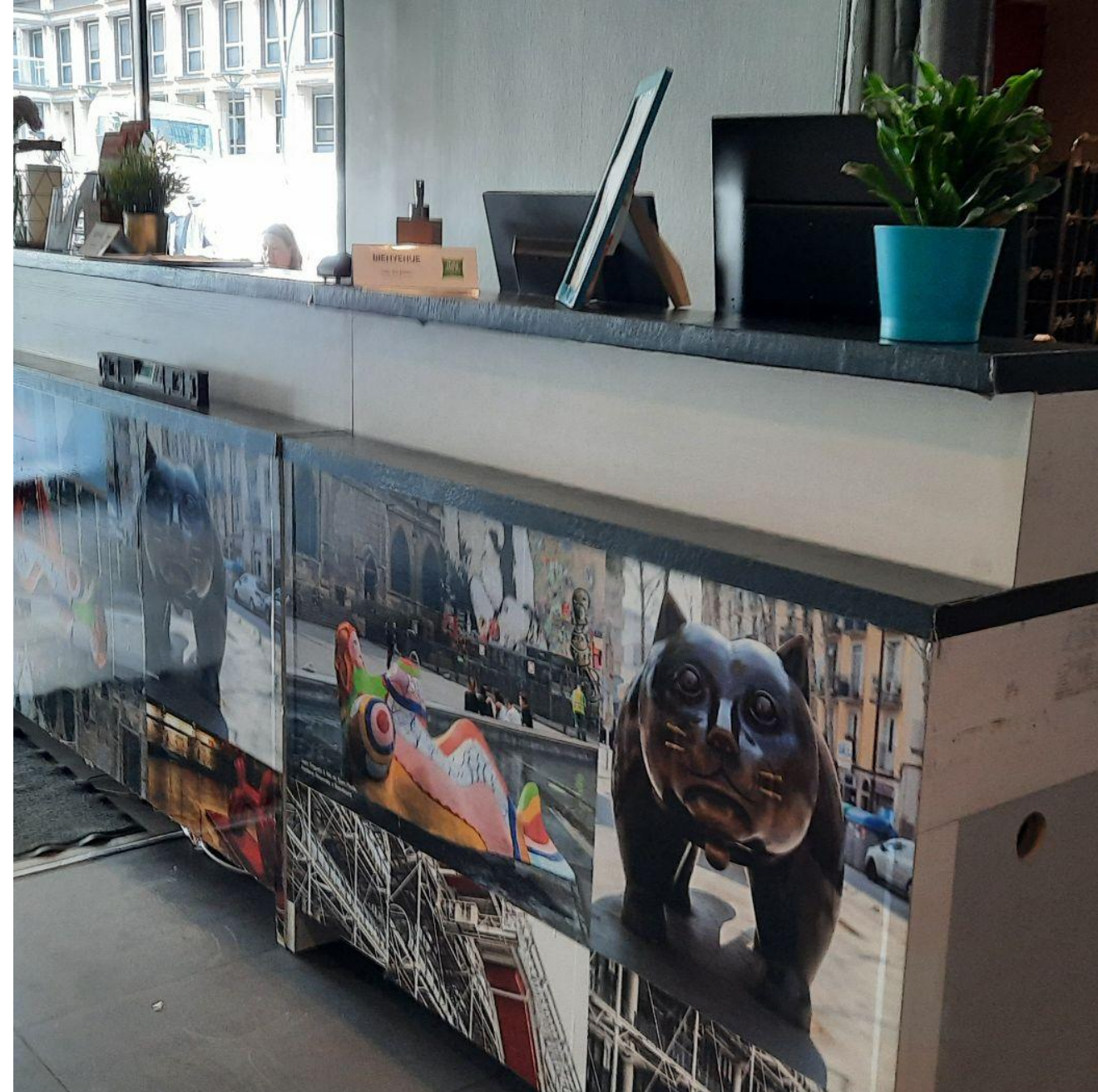


Image d'illustration

Intérieurs

— Services

Wifi gratuit : Oui

Service de bagagerie : Oui

Livraison de matériel médical : Non

Mise à disposition d'une liste de professionnels de la puériculture : Oui, possible si besoin

Mise à disposition d'une liste de professionnels médicaux et paramédicaux : Oui

Accès à un réfrigérateur sécurisé: Oui

— Personnel

Le personnel est sensibilisé : Oui

Le personnel est formé : Non

Au moins un membre du personnel parle la LSF : Non



Image d'illustration

Intérieurs

— Toilettes

Présence de toilettes à proximité de l'accueil : Oui

Ces toilettes sont accessibles : Oui

Flash lumineux : Non

Aire de rotation : Non

Barre d'appui : Oblique

Hauteur ajustable : Non

Couleur contrastée : Non

Table à Langer : Non

Hauteur du lavabo: 94 cm

Partie évidée sous le lavabo : Non

Lavabo en angle : Oui

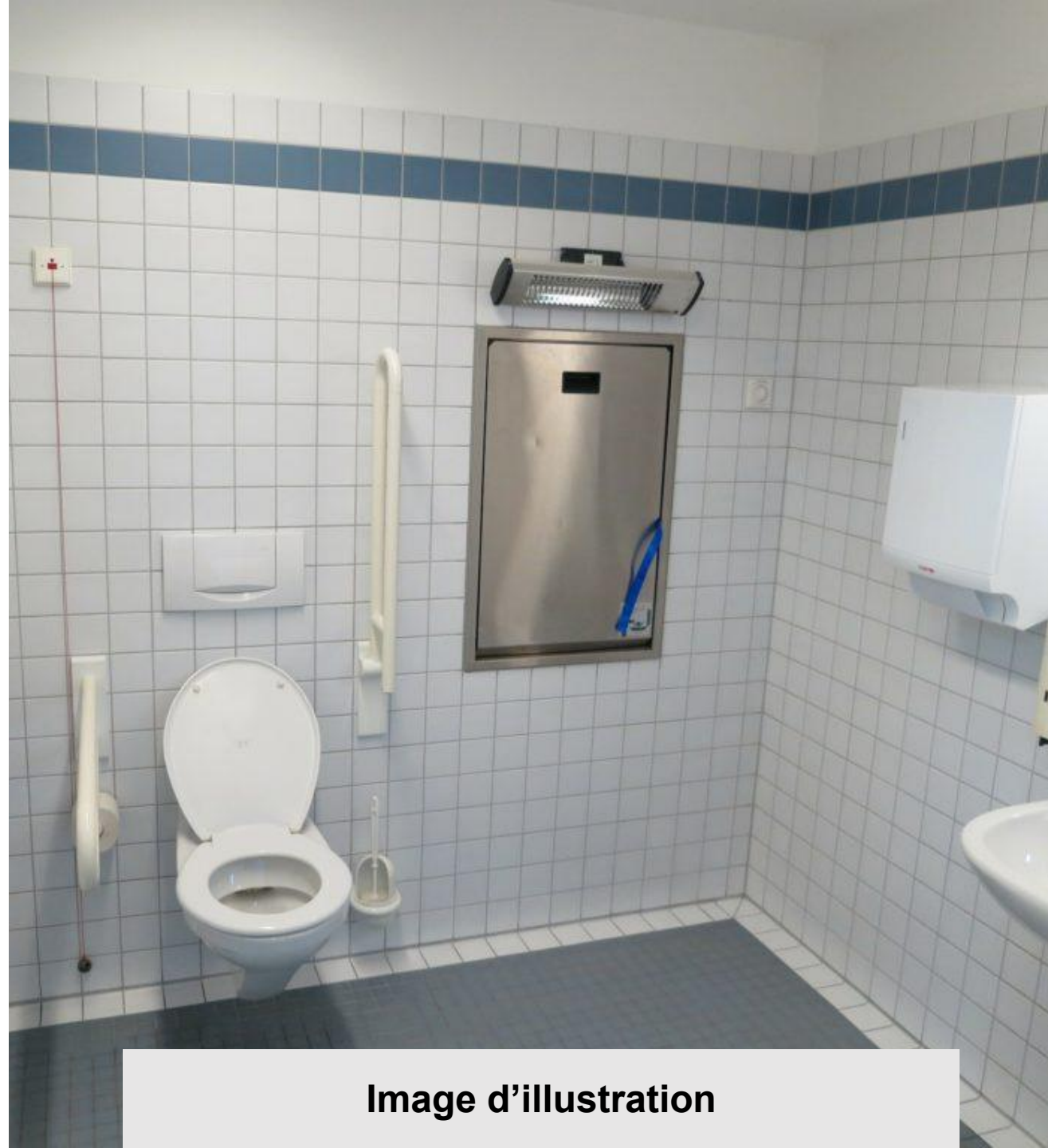


Image d'illustration

Intérieurs

— Signalétique

Homogène : Oui, signalétique provisoire en travaux

Lisible : Non Insuffisant

Simple à comprendre : Oui

Associée à des pictogrammes : Non

Doublée en braille : Non

Maquette en relief : Non

Plan en relief : Non

Plan en gros caractères : Non

Plan simplifié : Non

Plan comprenant des couleurs contrastées : Oui



Image d'illustration

Intérieurs

— Escaliers

Présence d'escaliers dans l'établissement : Oui

Caractéristiques des escaliers :

- Bande podotactile : Non
- Main courante continue : Oui
- Nez de marche contrastés : Oui

— Ascenseur

Présence d'un ascenseur dans l'établissement : Oui

Hauteur du bouton le plus haut : 110 cm

Caractéristiques de l'ascenseur :

- Annonce : Non
- Boucle à Induction Magnétique : Oui
- Main courante : Oui
- Touches : Touches en braille, Touches en gros caractères, Touches en relief

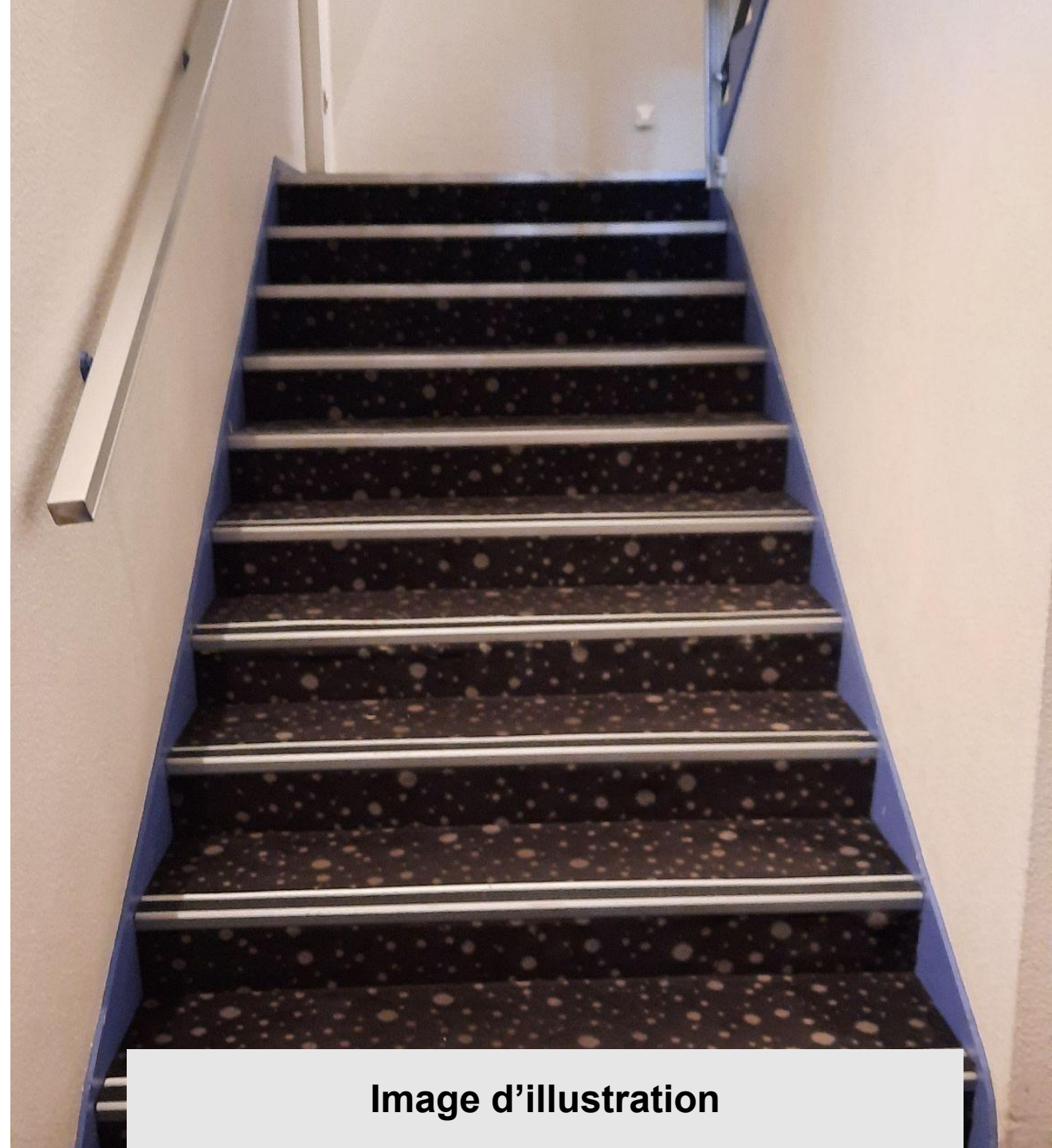


Image d'illustration

Les chambres

— Handicap Auditif

Nombre de chambres adaptées : 4

Flash lumineux couplé à l'alarme incendie :

- Dans la chambre : Non
- Dans la salle de bain : Oui
- Dans les toilettes : Oui

Équipements disponibles dans la chambre :

- Téléphone avec son amplifié : Non
- Réveil vibrant : Non
- Casque TV Haute Fréquence : Non
- Dispositif lumineux et vibrant : Non

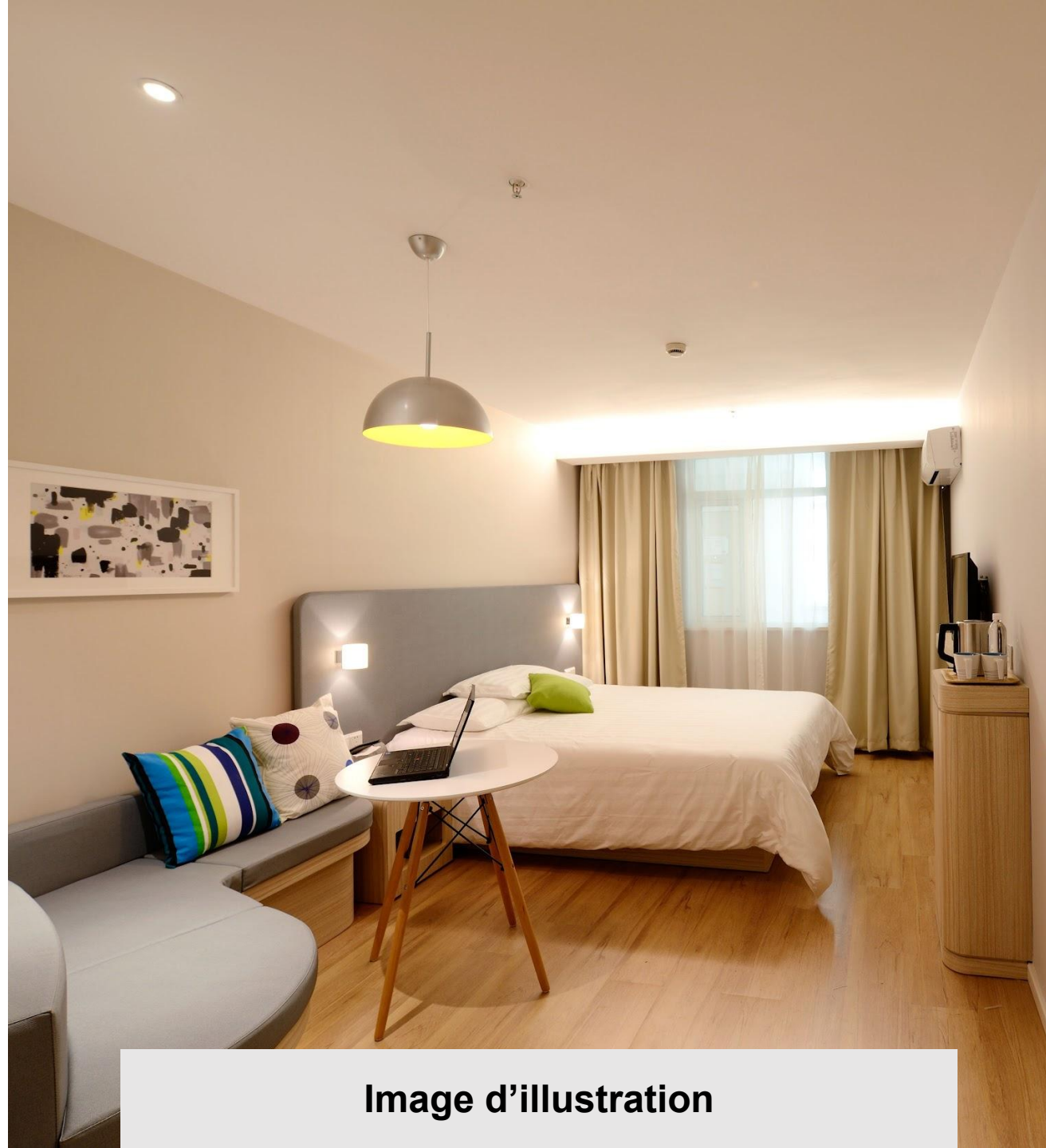


Image d'illustration

Les chambres

— Handicap Visuel

Nombre de chambres adaptées : 4

Mobilier contrasté : Oui

Possibilité de gérer la lumière : Oui

Documentation en caractères agrandis : Non

Équipements disponibles dans la chambre :

- Lampe d'appoint : Oui
- Lampe de poche : Non
- Serviettes aux couleurs contrastées : Non
- Loupe ou pierre grossissante : Non
- Téléphone adapté : Non
- Télécommande universelle : Non

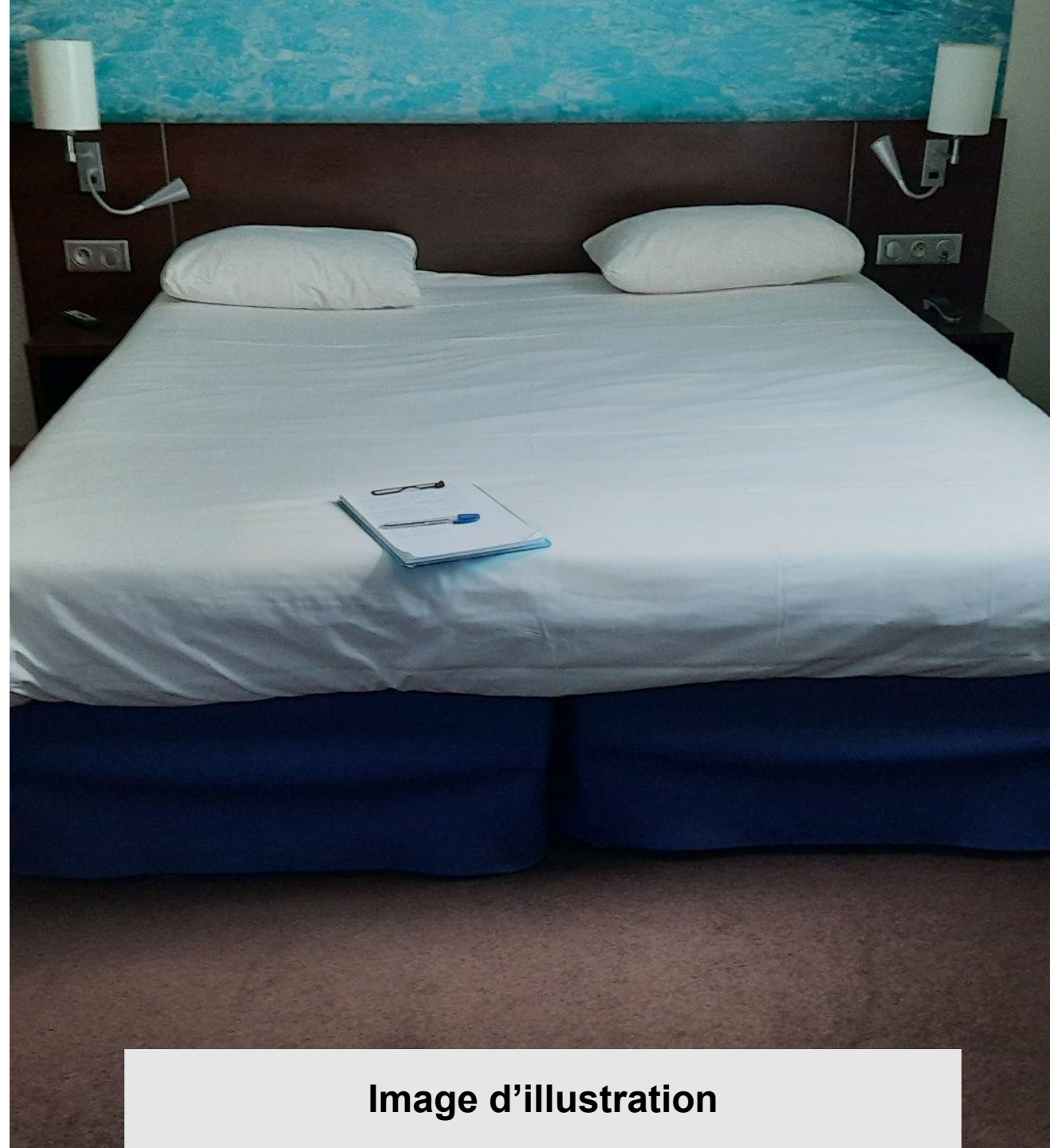


Image d'illustration

Les chambres

— Handicap Intellectuel

Nombre de chambres communicantes : Non

— Familles

Nombre de chambres adaptées : Non complété

Équipements disponibles dans la chambre :

- Lit enfant / Chambre Triple : Non complété
- Livrets / jeux de visite pour enfants : Non complété
- Prêt de lit de bébé : Non complété
- Chauffe biberon : Non complété
- Table à langer : Non complété
- Baignoire pour bébé : Non complété



Image d'illustration

Les chambres

— Seniors

Nombre de chambres adaptées : 5, ce sont les mêmes que les chambres PMR.

Type de salle de bains : Douche à l'italienne

Caractéristiques de la douche :

- Barre d'appui : Oui
- Siège de douche ou strapontin : Oui

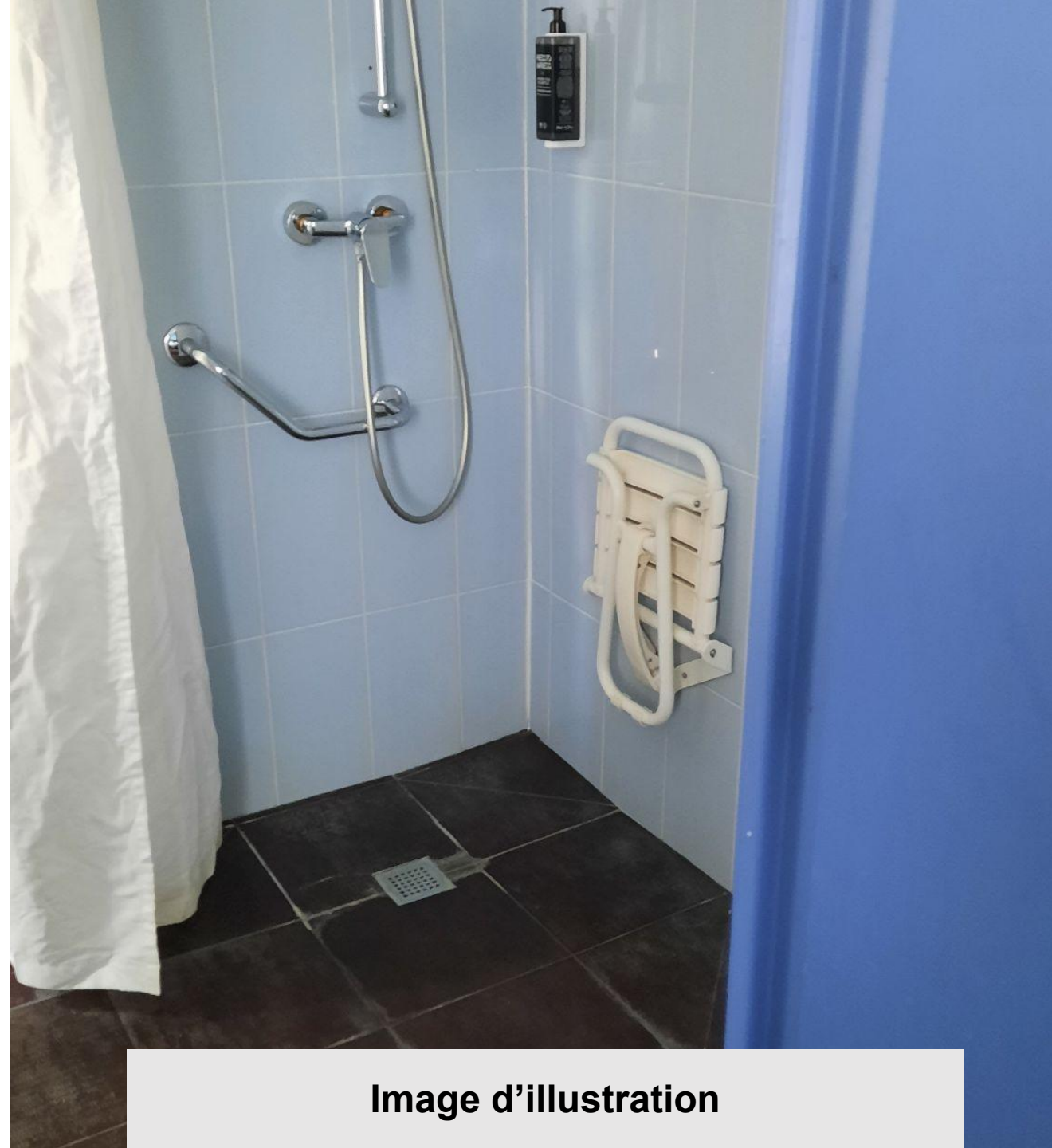


Image d'illustration

La chambre UFR

— La Chambre

Nombre des chambres adaptées : 5

Nom de la chambre PMR : 103

Nom des autres chambres sur le même modèle : 203, 303, 403, 503

Largeur de passage sur le côté du lit :

- A Droite : Moins de 90 cm
- A Gauche : 90 cm ou plus
- Devant : 90 cm ou plus

Lit ajustable en hauteur : Non

Va et vient à proximité immédiate de la tête de lit : Oui

Table à langer : Non

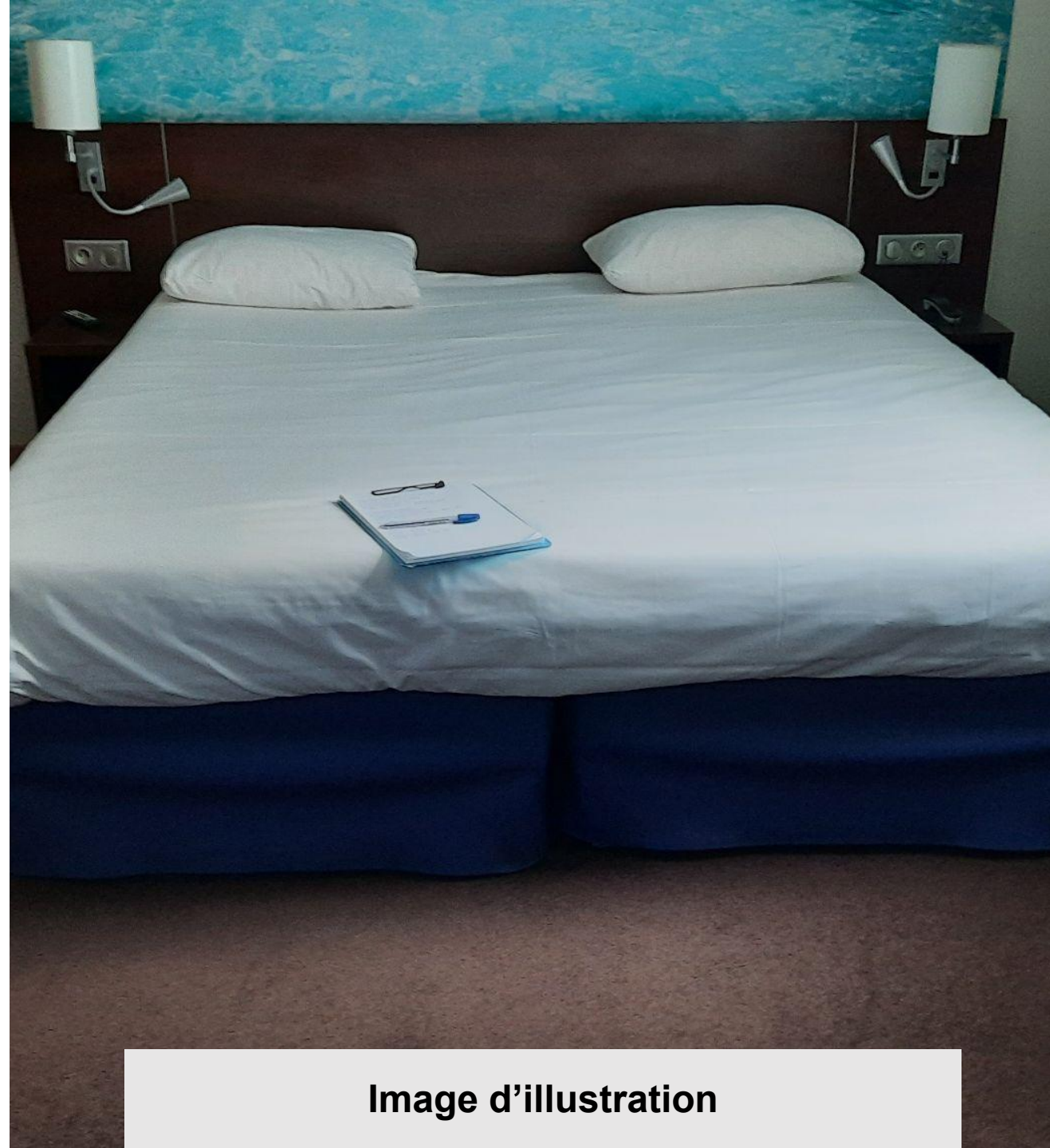


Image d'illustration

La chambre UFR

— Toilettes et Salle de bains

Aire de rotation : Oui

Barre d'appui : Oblique

Hauteur ajustable : Non

Couleur contrastée : Oui

Hauteur du lavabo: 80 cm

Partie évidée sous le lavabo : Oui

Lavabo en angle : Non

Type de salle de bains : Douche à l'italienne

Caractéristiques de la douche ou de la baignoire :

- Barre d'appui : Oui
- Siège de douche ou strapontin : Non
- Fauteuil de douche : Non

Procédure pour garder le pommeau de douche à la hauteur la plus basse lors du ménage de la chambre : Non

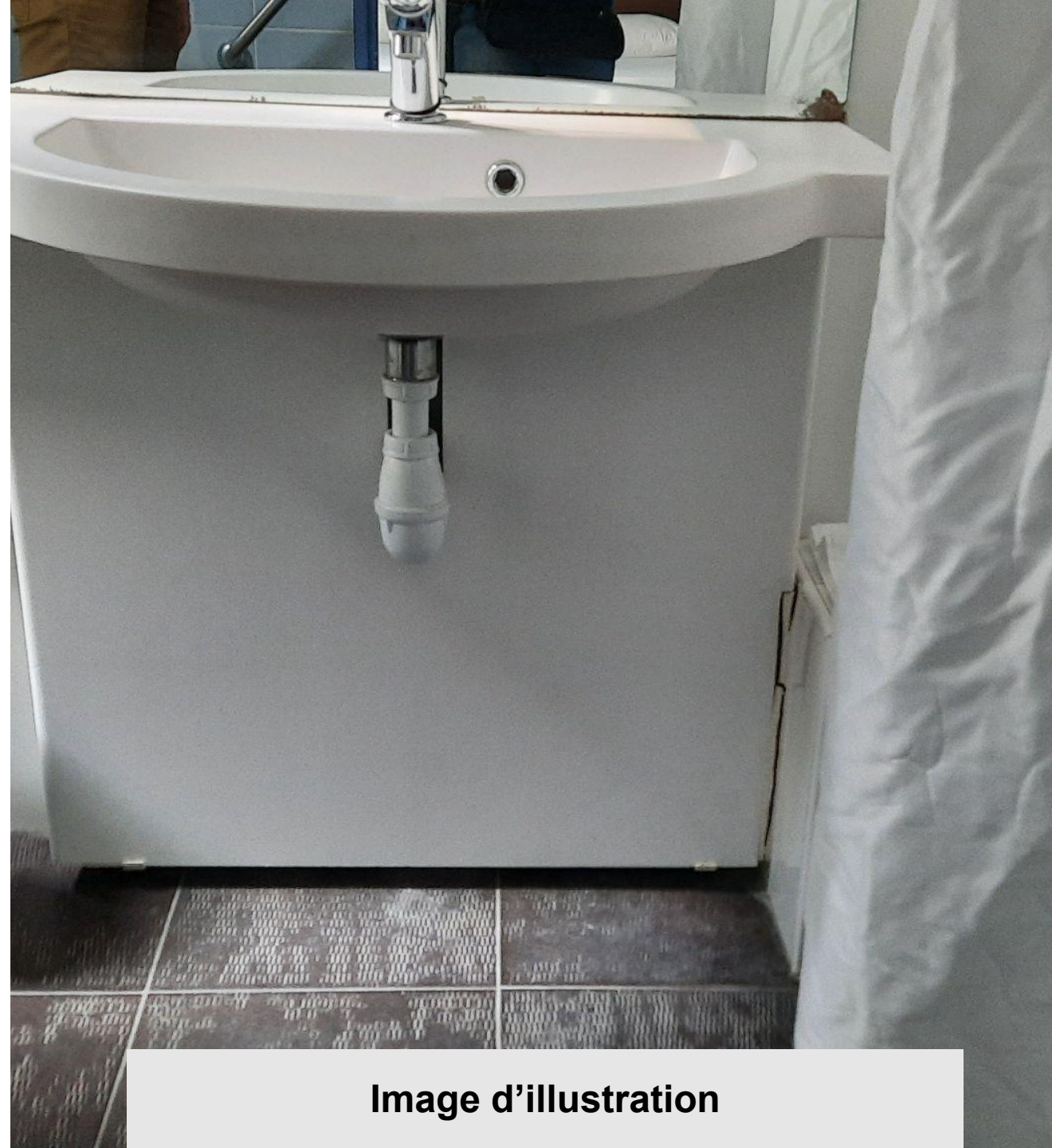


Image d'illustration

Le restaurant

— La salle

Présence d'un restaurant dans l'établissement : Oui

Salle de petit déjeuner dans le restaurant : Oui

Largeur des allées : 90 à 160 cm

Hauteur des tables : 75 cm

Espace calme : Oui

Tables rondes : Non

Chaise haute : Oui

Couverts adaptés : Non

Petit déjeuner servi à table : Possible si besoin

Petit déjeuner en self service : Oui

- Aide immédiate du personnel : Oui
- Aide au port des plateaux : Oui si besoin



Image d'illustration

Le restaurant

— La carte

Illustrée par des images : Non

Simple à comprendre : Non

Adaptée aux enfants : Non

Adaptée aux régimes alimentaires suivants :

- Végan : Non
- Végétarien : Non
- Sans gluten : Non
- Sans lactose : Non
- Pauvre en sodium : Non
- Pauvre en sucre : Non
- Casher : Non
- Halal : Non

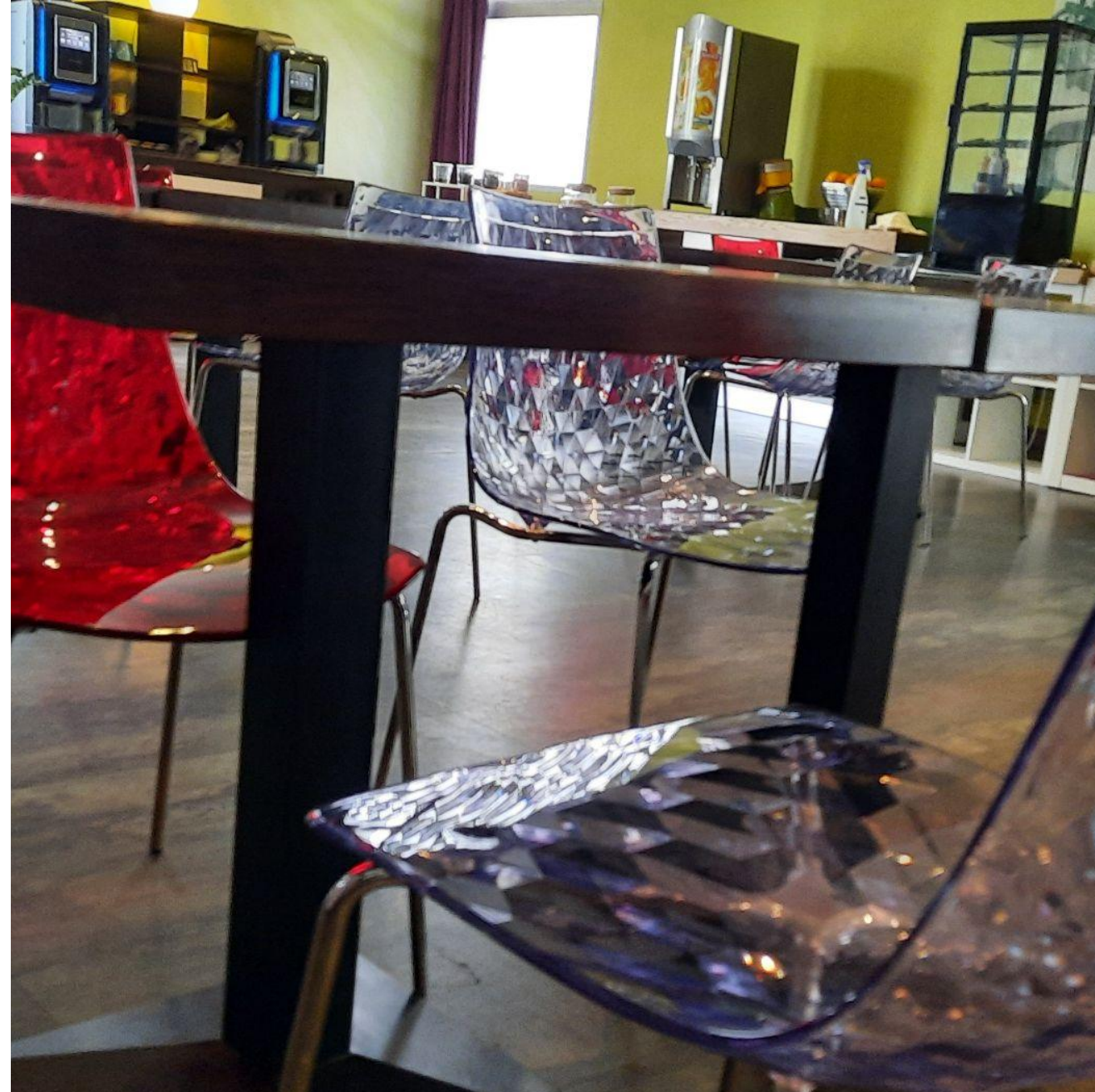


Image d'illustration

Remerciements

Ibis Styles Paris Val
de Fontenay

PARIS

Office du Tourisme
et des Congrès

Merci d'avoir consulté ce guide d'accessibilité, nous espérons que vous passerez un agréable séjour à Paris.

Mis à jour le 19/04/2022 à 10:07.