

PARIS

Office du Tourisme
et des Congrès

Guide d'accessibilité

Hotel iNN DESIGN

Bonjour, vous vous apprêtez à parcourir le guide d'accès de l'établissement : « Hotel iNN DESIGN ». Ce document rassemble toutes les pratiques de cet établissement pour favoriser l'accueil des personnes à besoins spécifiques

Extérieurs

— Parking

Parking adapté à proximité :

- Sur la voirie : Oui
- Parking privé : Non
- Parking public souterrain : Non

Nombre de places à proximité : 15

Distance : 70 m

Signalisation des places : Oui

Dépose minute : Non

— Problèmes d'accès

Problèmes d'accès possibles : rampe amovible avec demande par sonnette



Image d'illustration

Extérieurs

— Entrée

Type d'entrée : Marche isolée de 15 cm de hauteur. Un plan incliné compense cet obstacle.

Entrée surveillée : Oui

Entrée visible depuis la porte : Oui

— Porte

Type de porte : Porte automatique

La porte dispose d'un dispositif d'appel : Non

Intérieurs

— Intérieurs

Largeur du couloir le plus étroit : 88 cm

Largeur de la porte la plus étroite : 80 cm



Image d'illustration

Intérieurs

— Accueil

L'accueil est équipé d'une Boucle à Induction Magnétique : Non

Hauteur de l'accueil : 79 cm

Partie évidée sous l'accueil : Oui

La réservation est possible par :

- SMS : Non
- Acceo : Non
- Email : Oui

Les animaux de compagnie sont acceptés : Oui

— Parois vitrées

Les parois vitrées si elles existent sont signalisées :

Éléments contrastés à 1,60m du sol



Image d'illustration

Intérieurs

— Services

Wifi gratuit : Oui

Service de bagagerie : Oui

Livraison de matériel médical : Oui

Mise à disposition d'une liste de professionnels de la puériculture : Non

Mise à disposition d'une liste de professionnels médicaux et paramédicaux : Non

Accès à un réfrigérateur sécurisé: Oui

— Personnel

Le personnel est sensibilisé : Non

Le personnel est formé : Non

Au moins un membre du personnel parle la LSF : Non



Image d'illustration

Intérieurs

— Toilettes

Présence de toilettes à proximité de l'accueil : Oui

Ces toilettes sont accessibles : Oui

Aire de rotation : Oui

Barre d'appui : Horizontale

Hauteur ajustable : Non

Couleur contrastée : Oui

Table à Langer : Non

Hauteur du lavabo: 95 cm

Partie évidée sous le lavabo : Oui

Lavabo en angle : Non



Image d'illustration

Intérieurs

— Signalétique

Homogène : Oui

Lisible : Non

Simple à comprendre : Non

Associée à des pictogrammes : Oui

Doublee en braille : Oui

Maquette en relief : Non

Plan en relief : Non

Plan en gros caractères : Non

Plan simplifié : Non

Plan comprenant des couleurs contrastées : Non



Image d'illustration

Intérieurs

— Escaliers

Présence d'escaliers dans l'établissement : Oui

Caractéristiques des escaliers :

- Bande podotactile : Oui
- Main courante continue : Oui
- Nez de marche contrastés : Oui

— Ascenseur

Présence d'un ascenseur dans l'établissement : Oui

Hauteur du bouton le plus haut : 123 cm

Caractéristiques de l'ascenseur :

- Annonce : Annonce visuelle, Annonce sonore
- Boucle à Induction Magnétique : Non
- Main courante : Oui
- Touches : Touches en gros caractères, Touches en relief



Image d'illustration

Les chambres

— Handicap Auditif

Nombre de chambres adaptées : 4

Flash lumineux couplé à l'alarme incendie :

- Dans la chambre : Oui
- Dans la salle de bain : Non
- Dans les toilettes : Non

Équipements disponibles dans la chambre :

- Téléphone avec son amplifié : Oui
- Réveil vibrant : Non
- Casque TV Haute Fréquence : Non
- Dispositif lumineux et vibrant : Non

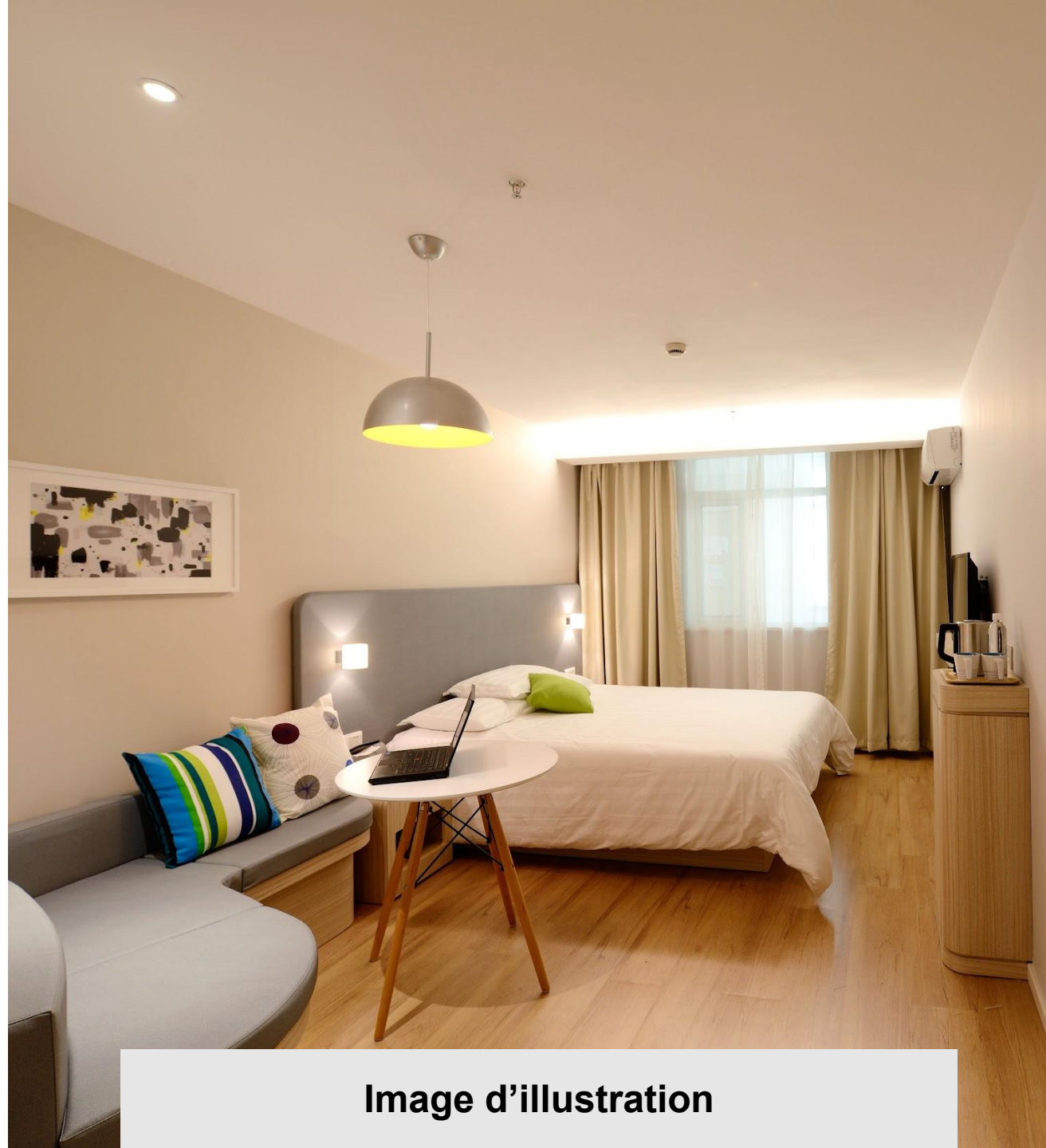


Image d'illustration

Les chambres

— Handicap Visuel

Nombre de chambres adaptées : 70

Mobilier contrasté : Oui

Possibilité de gérer la lumière : Non

Documentation en caractères agrandis : Non

Équipements disponibles dans la chambre :

- Lampe d'appoint : Oui
- Lampe de poche : Non
- Serviettes aux couleurs contrastées : Non
- Loupe ou pierre grossissante : Non
- Téléphone adapté : Oui
- Télécommande universelle : Non

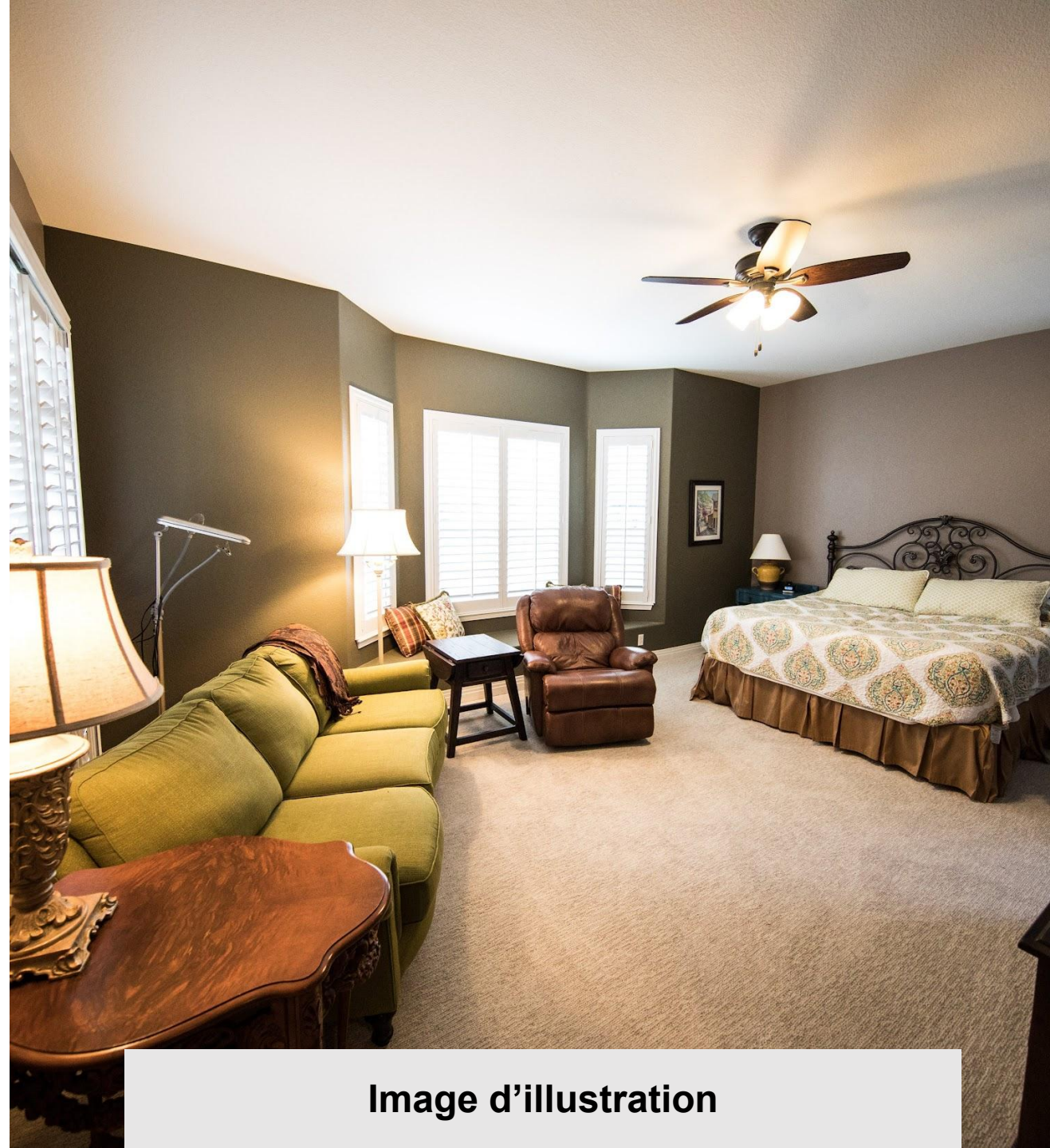


Image d'illustration

Les chambres

— Handicap Intellectuel

Nombre de chambres communicantes : 4

— Familles

Nombre de chambres adaptées : 10

Équipements disponibles dans la chambre :

- Lit enfant / Chambre Triple : Non
- Livrets / jeux de visite pour enfants : Oui
- Prêt de lit de bébé : Oui
- Chauffe biberon : Non
- Table à langer : Non
- Baignoire pour bébé : Non



Image d'illustration

Les chambres

— Seniors

Nombre de chambres adaptées : 0

Type de salle de bains : Douche avec receveur classique (15 à 20cm)

Caractéristiques de la douche :

- Barre d'appui : Non
- Siège de douche ou strapontin : Non



Image d'illustration

La chambre UFR

— La Chambre

Nombre de chambres adaptées : 4

Nom de la chambre adaptée : 207

Nom des autres chambres adaptées sur le même modèle :

304, 307, 407

Largeur de passage sur le côté du lit :

- A Droite : 67 cm
- A Gauche : 52 cm
- Devant : 170 cm

Lit ajustable en hauteur : Non

Va et vient à proximité immédiate de la tête de lit : Oui

Table à langer : Non



Image d'illustration

La chambre UFR

— Toilettes et Salle de bains

Aire de rotation : Oui

Barre d'appui : Horizontale

Hauteur ajustable : Non

Couleur contrastée : Non

Hauteur du lavabo : 84 cm

Partie évidée sous le lavabo : Oui

Lavabo en angle : Non

Type de salle de bains : Douche de plain-pied

Caractéristiques de la douche ou de la baignoire :

- Barre d'appui : Oui
- Siège de douche ou strapontin : Oui
- Fauteuil de douche : Non

Procédure pour garder le pommeau de douche à la hauteur la plus basse lors du ménage de la chambre : Non



Image d'illustration

La salle de petit déjeuner

— La salle

Salle de petit déjeuner indépendante : Oui

Largeur des allées : 100 cm

Hauteur des tables : 74 cm

Espace calme : Oui

Tables rondes : Oui

Petit déjeuner servi à table : Non

Petit déjeuner en self service : Oui

- Aide immédiate du personnel : Oui
- Aide au port des plateaux : Oui

Chaise haute : Oui

Couverts adaptés : Non



Image d'illustration

La salle de petit déjeuner

— La carte

Adaptée aux régimes alimentaires suivants :

- Végan : Oui
- Végétarien : Non
- Sans gluten : Oui
- Sans lactose : Oui
- Pauvre en sodium : Non
- Pauvre en sucre : Oui
- Casher : Non
- Halal : Non



Image d'illustration

Point de Restauration - Bar

— Situation

Le point de restauration est situé: Au rez de chaussée

Description des lieux : Capacité 35 pers

— Accueil

Les produits proposés dans ce point de restauration sont :

- Payants
- A consommer debout
- A consommer à table
- A consommer sur place
- A consommer à emporter

Réservation est nécessaire : Non

Les animaux de compagnie sont acceptés : Oui



Image d'illustration

Point de Restauration - Bar

— Consommation sur place

Largeur des allées : 100 cm

Hauteur des tables : 74 cm

Espace calme : Oui

Tables rondes : Oui

Chaise haute : Oui

Couverts adaptés : Non

Point de restauration en self service : Non

— Personnel

Le personnel est sensibilisé : Non

Le personnel est formé : Non

Au moins un membre du personnel parle la LSF : Non



Image d'illustration

Point de Restauration - Bar

— La carte

Sur Ardoise : Non

Lisible : Oui

Illustrée par des images : Non

Simple à comprendre : Oui

Adaptée aux enfants : Non

Adaptée aux régimes alimentaires suivants :

- Végan : Non
- Végétarien : Non
- Sans gluten : Non
- Sans lactose : Non
- Pauvre en sodium : Non
- Pauvre en sucre : Non
- Casher : Non
- Halal : Non

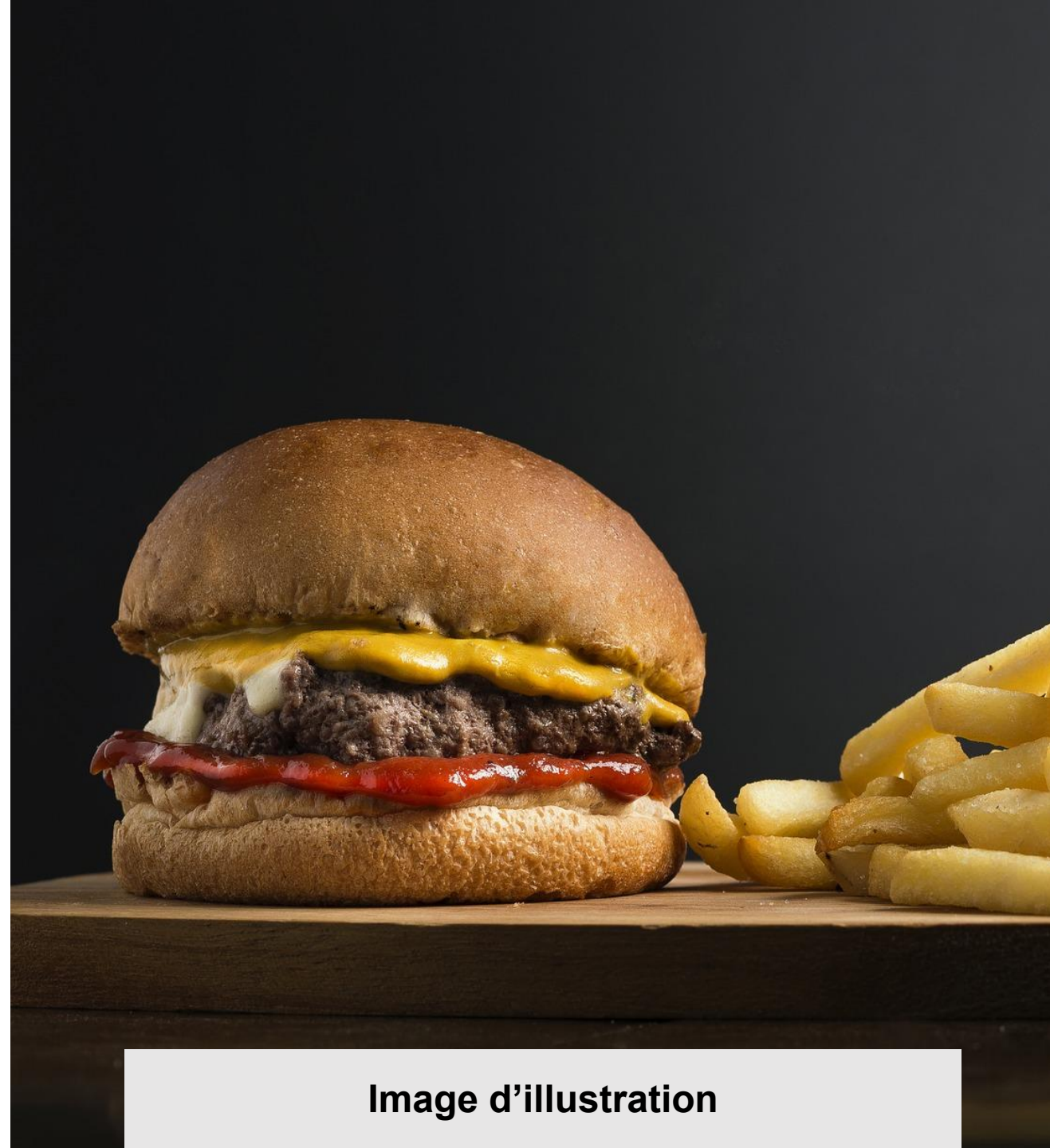


Image d'illustration

Salle de réunion

— Accès

Nom des salles : Concorde et Tuileries

Type d'entrée : Presque plat (marche 0 à 2 cm)

La réservation est possible par :

- SMS : Non
- Acceo : Non
- Email : Oui

Largeur des allées : 150 cm

Largeur de la porte : 140 cm

Hauteur des tables : 72 cm

Partie évidée sous les tables : Oui



Image d'illustration

Salle de réunion

— Equipements à disposition

Boucle magnétique : Non

Rétroprojecteur : Oui

Ecran : Oui

Système son : Oui

Tableau : Oui

Paperboard : Oui

Écran tactile : Non

La signalétique est :

- Homogène : Oui
- Lisible : Non
- Simple à comprendre : Non
- Associée à des pictogrammes : Non

Les parois vitrées si elles existent sont signalisées :

Pas d'éléments contrastés



Image d'illustration

Remerciements

Hotel iNN DESIGN

PARIS

Office du Tourisme
et des Congrès

Merci d'avoir consulté ce guide d'accessibilité, nous espérons que vous passerez un agréable séjour à Paris.

Mis à jour le 17/08/2023 à 10:13.