

PARIS

Office du Tourisme
et des Congrès

Guide d'accessibilité

Le Bellune

Bonjour, vous vous apprêtez à parcourir le guide d'accès de l'établissement : « Le Bellune ». Ce document rassemble toutes les pratiques de cet établissement pour favoriser l'accueil des personnes à besoins spécifiques

Extérieurs

— Parking

Parking adapté à proximité :

- Sur la voirie : Oui (3)
- Parking privé : Non
- Parking public souterrain : Oui (10)

Nombre de places à proximité : 13

Distance : 250 m

Signalisation des places : Oui

Dépose minute : Oui

— Problèmes d'accès

Problèmes d'accès possibles : Pas de problèmes spécifiques



Extérieurs

— Entrée

Type d'entrée : De plain pied

Entrée surveillée : Oui

Entrée visible depuis la porte : Oui

— Porte

Type de porte : Porte automatique

La porte dispose d'un dispositif d'appel : Non

Intérieurs

— Intérieurs

Largeur du couloir le plus étroit : 120 cm

Largeur de la porte la plus étroite : 91 cm



Intérieurs

— Accueil

L'accueil est équipé d'une Boucle à Induction Magnétique : Non

Hauteur de l'accueil : 81 cm

Partie évidée sous l'accueil : Oui

La réservation est possible par :

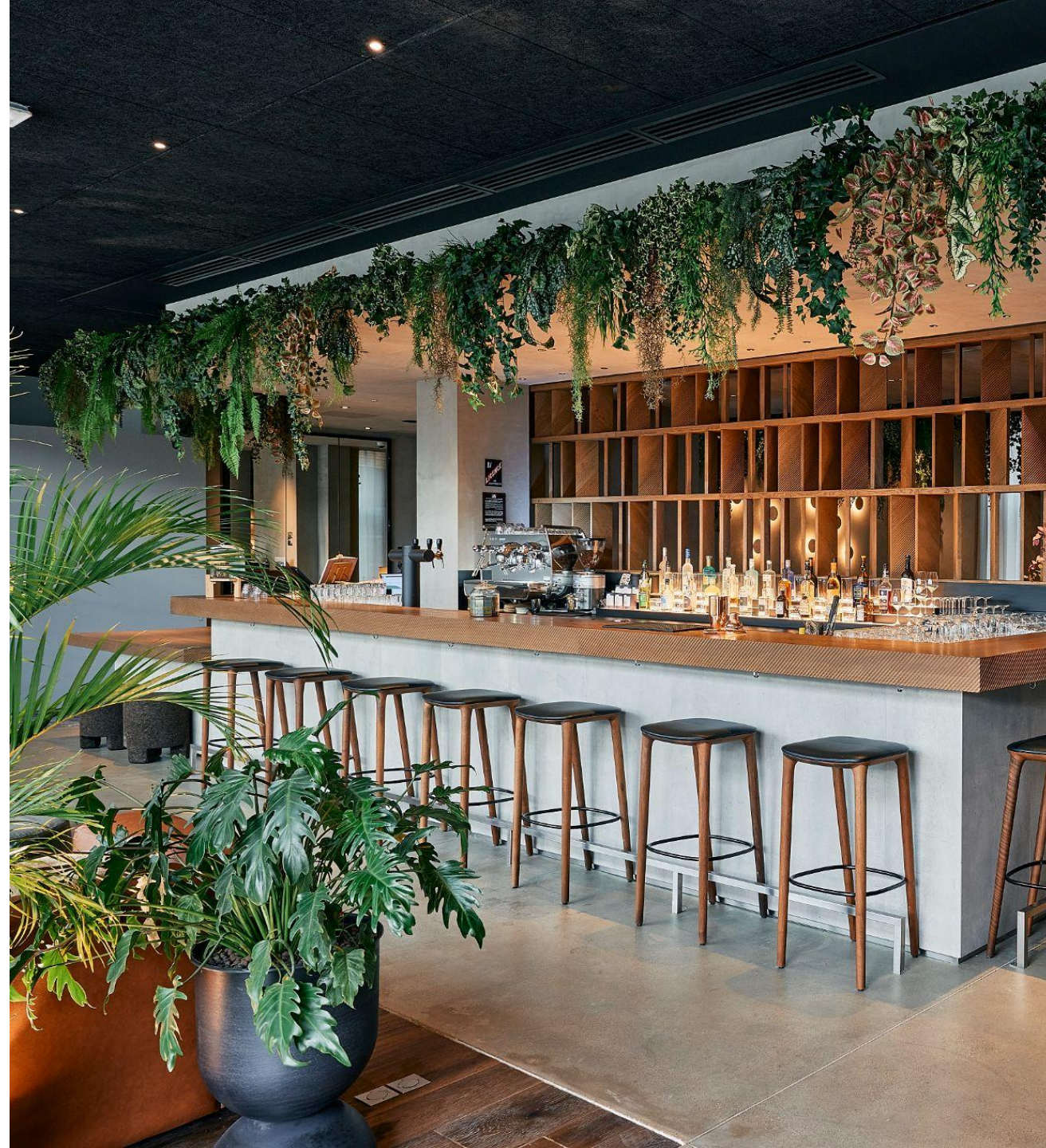
- SMS : Non
- Acceo : Non
- Email : Oui

Les animaux de compagnie sont acceptés : Non

— Parois vitrées

Les parois vitrées si elles existent sont signalisées :

Éléments contrastés à 1,10m et à 1,60m du sol



Intérieurs

— Services

Wifi gratuit : Oui

Service de bagagerie : Oui

Livraison de matériel médical : Oui

Mise à disposition d'une liste de professionnels de la puériculture : Non

Mise à disposition d'une liste de professionnels médicaux et paramédicaux : Oui

Accès à un réfrigérateur sécurisé: Non

— Personnel

Le personnel est sensibilisé : Oui

Le personnel est formé : Non

Au moins un membre du personnel parle la LSF : Non



Intérieurs

— Toilettes

Présence de toilettes à proximité de l'accueil : Oui

Ces toilettes sont accessibles : Oui

Aire de rotation : Oui

Barre d'appui : Coudée

Hauteur ajustable : Non

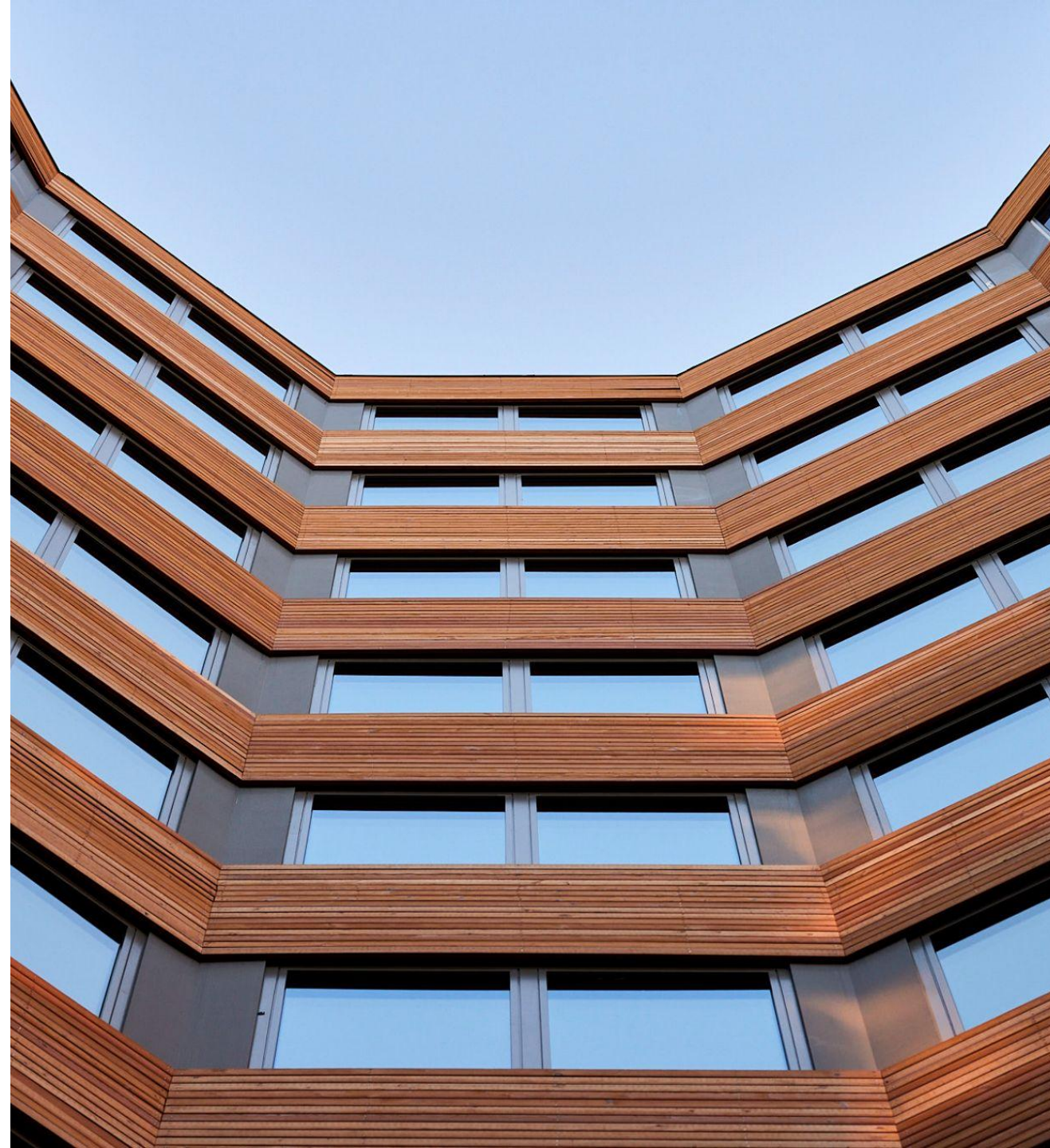
Couleur contrastée : Oui

Table à Langer : Non

Hauteur du lavabo: 85 cm

Partie évidée sous le lavabo : Oui

Lavabo en angle : Non



Intérieurs

— Signalétique

Homogène : Oui

Lisible : Oui

Simple à comprendre : Oui

Associée à des pictogrammes : Oui

Doublée en braille : Non

Maquette en relief : Non

Plan en relief : Non

Plan en gros caractères : Non

Plan simplifié : Non

Plan comprenant des couleurs contrastées : Non



Intérieurs

— Escaliers

Présence d'escaliers dans l'établissement : Oui

Caractéristiques des escaliers :

- Bande podotactile : Oui
- Main courante continue : Oui
- Nez de marche contrastés : Oui

— Ascenseur

Présence d'un ascenseur dans l'établissement : Oui

Hauteur du bouton le plus haut : 110 cm

Caractéristiques de l'ascenseur :

- Annonce : Annonce visuelle, Annonce sonore
- Boucle à Induction Magnétique : Oui
- Main courante : Oui
- Touches : Touches en braille, Touches en gros caractères, Touches en relief



Les chambres

— Handicap Auditif

Nombre de chambres adaptées : 0

Flash lumineux couplé à l'alarme incendie :

- Dans la chambre : Non
- Dans la salle de bain : Non
- Dans les toilettes : Non

Équipements disponibles dans la chambre :

- Téléphone avec son amplifié : Non
- Réveil vibrant : Non
- Casque TV Haute Fréquence : Non
- Dispositif lumineux et vibrant : Non



Les chambres

— Handicap Visuel

Nombre de chambres adaptées : 105

Mobilier contrasté : Oui

Possibilité de gérer la lumière : Non

Documentation en caractères agrandis : Oui

Équipements disponibles dans la chambre :

- Lampe d'appoint : Oui
- Lampe de poche : Non
- Serviettes aux couleurs contrastées : Oui
- Loupe ou pierre grossissante : Non
- Téléphone adapté : Non
- Télécommande universelle : Non



Les chambres

— Handicap Intellectuel

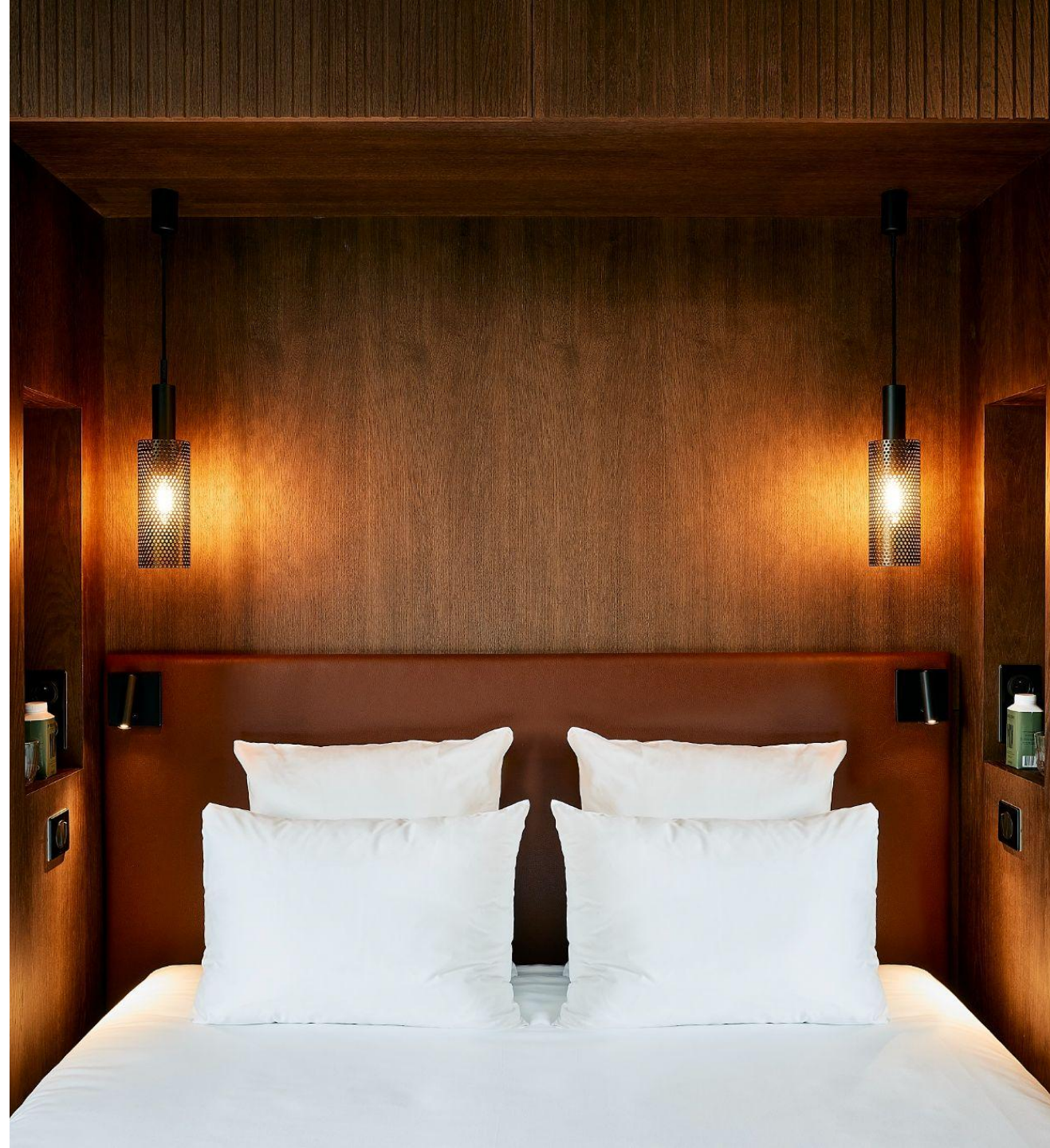
Nombre de chambres communicantes : 18

— Familles

Nombre de chambres adaptées : 5

Équipements disponibles dans la chambre :

- Lit enfant / Chambre Triple : Non
- Livrets / jeux de visite pour enfants : Non
- Prêt de lit de bébé : Oui
- Chauffe biberon : Oui
- Table à langer : Oui
- Baignoire pour bébé : Non



Les chambres

— Seniors

Nombre de chambres adaptées : 0

Type de salle de bains : Douche avec receveur classique (15 à 20cm),
Baignoire

Caractéristiques de la douche :

- Barre d'appui : Non
- Siège de douche ou strapontin : Non



La chambre UFR

— La Chambre

Nombre de chambres adaptées : 4

Nom de la chambre adaptée : 103

Nom des autres chambres adaptées sur le même modèle :

203, 303, 403

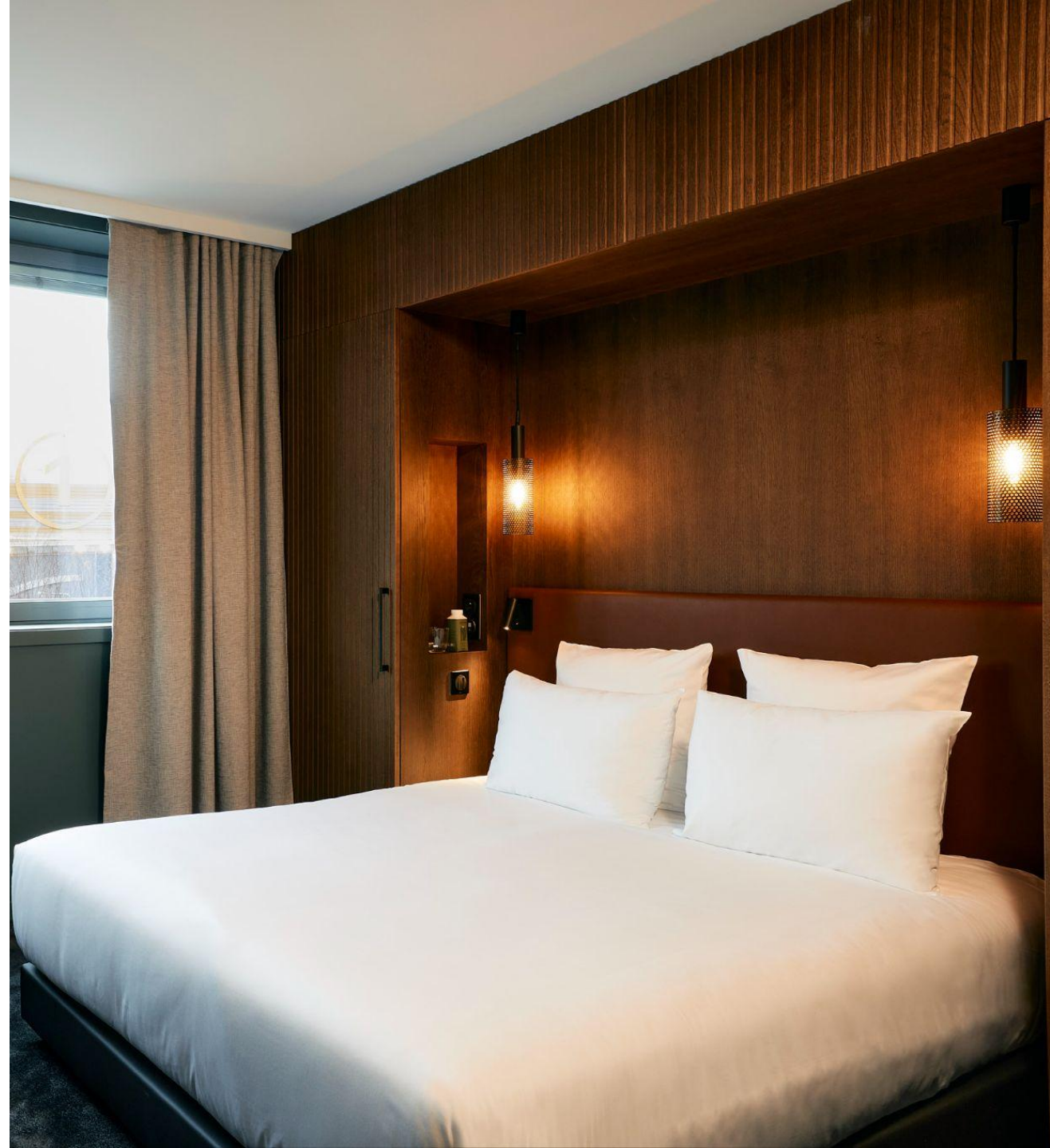
Largeur de passage sur le côté du lit :

- A Droite : 86 cm
- A Gauche : 88 cm
- Devant : 107 cm

Lit ajustable en hauteur : Non

Va et vient à proximité immédiate de la tête de lit : Oui

Table à langer : Oui



La chambre UFR

— Toilettes et Salle de bains

Aire de rotation : Oui

Barre d'appui : Coudée

Hauteur ajustable : Non

Couleur contrastée : Oui

Hauteur du lavabo: 85 cm

Partie évidée sous le lavabo : Oui

Lavabo en angle : Non

Type de salle de bains : Douche à l'italienne, Douche de plain-pied

Caractéristiques de la douche ou de la baignoire :

- Barre d'appui : Oui
- Siège de douche ou strapontin : Oui
- Fauteuil de douche : Non

Procédure pour garder le pommeau de douche à la hauteur la plus basse lors du ménage de la chambre : Oui



La salle de petit déjeuner

— La salle

Salle de petit déjeuner indépendante : Oui

Largeur des allées : 92 cm

Hauteur des tables : 76 cm

Espace calme : Oui

Tables rondes : Oui

Petit déjeuner servi à table : Non

Petit déjeuner en self service : Oui

- Aide immédiate du personnel : Oui
- Aide au port des plateaux : Oui

Chaise haute : Oui

Couverts adaptés : Non



La salle de petit déjeuner

— La carte

Adaptée aux régimes alimentaires suivants :

- Végan : Non
- Végétarien : Oui
- Sans gluten : Oui
- Sans lactose : Oui
- Pauvre en sodium : Non
- Pauvre en sucre : Non
- Casher : Non
- Halal : Non



La Salle de Sport

— Les équipements

Machines de sport adaptées :

- Butterfly : Non
- Développé Horizontal : Oui
- Presse à triceps : Non
- Appareil de Rowing : Non

Coach sportif à disposition des utilisateurs : Non

Appareils d'électro stimulation : Non



Le spa

— Les prestations

Votre spa est équipé des espaces et soins suivants :

- Hammam (Bain de vapeur)
- Bains bouillonnants en bassin Geysers
- Bassin eau chaude

Les prestations sont :

- Accompagnées : Non
- Proposées en autonomie : Oui



Le spa

— Accueil

Les activités sont décrites et signalées :

- Avec des illustrations : Non
- De manière homogène par la signalétique : Oui
- Avec les contre indications correspondantes : Oui
- Oralement par le personnel d'accueil : Oui
- Oralement par enregistreur : Non

— Le personnel

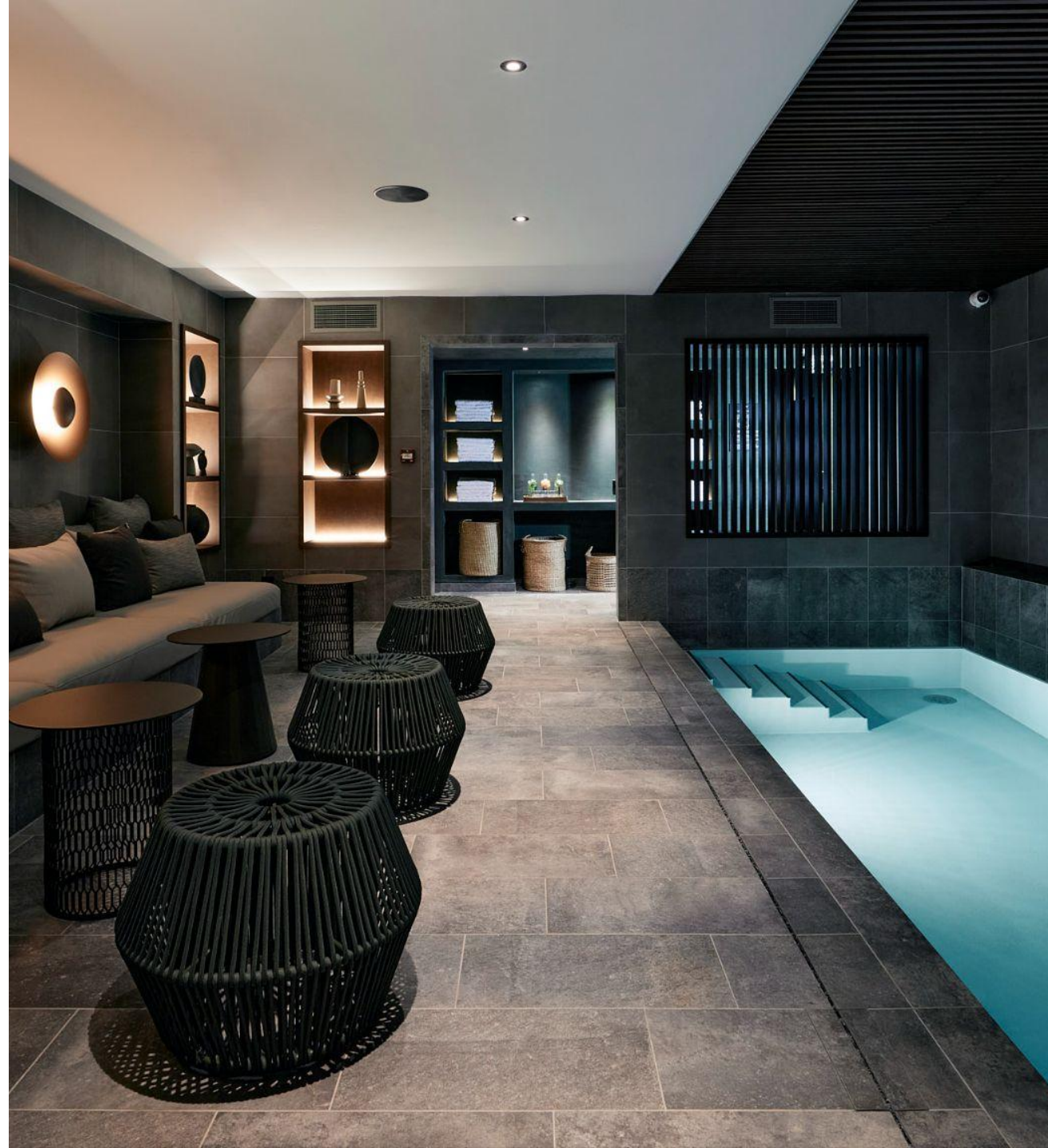
Est sensibilisé : Oui

Est formé : Non

Est formé à la manipulation : Non

Porte un code vestimentaire : Non

Porte un badge : Non



Le spa

— Les équipements à disposition

Vous mettez à disposition les services et équipements suivants :

- Boucle magnétique dans les différentes salles : Non
- Bandeau d'oreille anti-eau : Non
- Accueil de chien guide : Non
- Espace d'attente pour chien guide : Non
- Fauteuil roulant : Non
- Fauteuil de douche : Oui
- Chaussettes/claquettes adaptées : Non

— Intérieur

La largeur du couloir le plus étroit (en cm) est de : 83 cm

La largeur de la porte la plus étroite (en cm) est de : 83 cm

Les différents équipements proposés sont fermés à clé : Non



Le spa

— Le vestiaire

Largeur du vestiaire : 83 cm

Hauteur patère : 130 cm

Aire de rotation : Oui

Barre d'appui : Non

Zone d'assise : Non

Casier pour poussette : Non

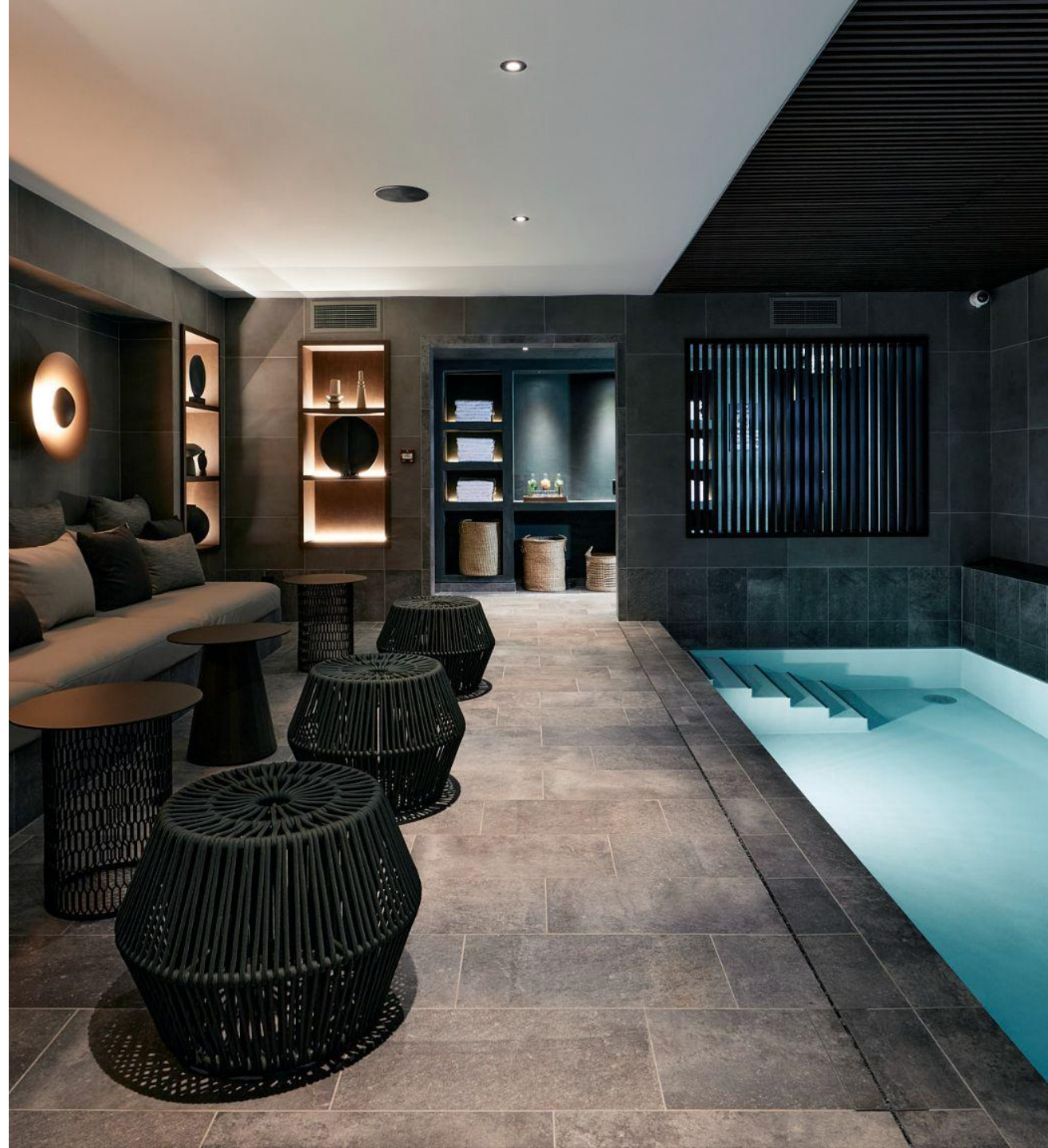
Dépôt poussettes à l'accueil : Oui

— Les douches

Type de douche : Douche de plain-pied

Caractéristiques de la douche ou de la baignoire :

- Barre d'appui : Non
- Aire de rotation : Oui
- Siège de douche ou strapontin : Oui
- Fauteuil de douche : Non



Hammam

— Equipements

Le hammam dispose des équipements suivants :

- D'une banquette accessible : Oui
- D'un mobilier contrasté : Oui
- D'une douche adaptée à proximité : Non

Les informations sont :

- Sont dispensées par le personnel : Oui
- Sont mises à disposition grâce à un affichage ou un document :
 - En caractères agrandis : Non
 - En caractères contrastés : Non
 - En FALC : Non
 - Avec des illustrations : Non

Votre sauna dispose d'un système de contrôle de la durée d'utilisation : Non



Bains bouillonnants

— En bassin Geysers

Accès facile au bord du bassin : Non

Aides à l'accès au bassin :

- Élévateur Hydraulique : Oui
- Rampe d'accès : Oui
- Escalier avec barre de maintien : Oui



Bassin eau chaude et eau froide

— Le bassin

Votre Bain bouillonnant possède les équipements suivants :

- Barre d'appui : Oui
- Siège de douche ou strapontin : Non

Accès facile au bord du bassin : Non

Aides à l'accès au bassin :

- Élévateur Hydraulique : Non
- Rampe d'accès : Non
- Escalier avec barre de maintien : Oui



Remerciements

Le bellune

PÀ**R**i**S**

Office du Tourisme
et des Congrès

Merci d'avoir consulté ce guide d'accessibilité, nous espérons que vous passerez un agréable séjour à Paris.

Mis à jour le 06/09/2023 à 08:59.