

PARiS

Office du Tourisme
et des Congrès

Guide d'accessibilité

Le Lutetia

Bonjour, vous vous apprêtez à parcourir le guide d'accès de l'établissement : « Le Lutetia ». Ce document rassemble toutes les pratiques de cet établissement pour favoriser l'accueil des personnes à besoins spécifiques

Extérieurs

— Parking

Parking adapté à proximité :

- Sur la voirie : Oui (14)
- Parking privé : Non
- Parking public souterrain : Oui (23)

Nombre de places à proximité : 37

Distance : 100 m

Signalisation des places : Oui

Dépose minute : Oui

— Problèmes d'accès

Problèmes d'accès possibles : Pas de problèmes spécifiques



Image d'illustration

Extérieurs

— Entrée

Type d'entrée : Plusieurs marches / Escalier pour entrer. Un appareil élévateur compense cet obstacle.

Entrée surveillée : Oui

Entrée visible depuis la porte : Oui

— Porte

Type de porte : Porte à tambour ou tourniquet

La porte dispose d'un dispositif d'appel : Non

Intérieurs

— Intérieurs

Largeur du couloir le plus étroit : 113 cm

Largeur de la porte la plus étroite : 83 cm



Image d'illustration

Intérieurs

— Accueil

L'accueil est équipé d'une Boucle à Induction Magnétique : Non

Hauteur de l'accueil : 75 cm

Partie évidée sous l'accueil : Oui

La réservation est possible par :

- SMS : Oui
- Acceo : Non
- Email : Oui

Les animaux de compagnie sont acceptés : Oui

— Parois vitrées

Les parois vitrées si elles existent sont signalisées :

Éléments contrastés à 1,10m et à 1,60m du sol



Image d'illustration

Intérieurs

— Services

Wifi gratuit : Oui

Service de bagagerie : Oui

Livraison de matériel médical : Oui

**Mise à disposition d'une liste de professionnels
de la puériculture :** Oui

**Mise à disposition d'une liste de professionnels
médicaux et paramédicaux :** Oui

Accès à un réfrigérateur sécurisé: Oui

— Personnel

Le personnel est sensibilisé : Oui

Le personnel est formé : Oui

Au moins un membre du personnel parle la LSF : Non



Image d'illustration

Intérieurs

— Toilettes

Présence de toilettes à proximité de l'accueil : Oui

Ces toilettes sont accessibles : Oui

Aire de rotation : Oui

Barre d'appui : Coudée

Hauteur ajustable : Non

Couleur contrastée : Oui

Table à Langer : Oui

Hauteur du lavabo: 77 cm

Partie évidée sous le lavabo : Oui

Lavabo en angle : Non



Image d'illustration

Intérieurs

— Signalétique

Homogène : Oui

Lisible : Oui

Simple à comprendre : Oui

Associée à des pictogrammes : Oui

Doublée en braille : Non

Maquette en relief : Non

Plan en relief : Non

Plan en gros caractères : Non

Plan simplifié : Non

Plan comprenant des couleurs contrastées : Non



Image d'illustration

Intérieurs

— Escaliers

Présence d'escaliers dans l'établissement : Oui

Caractéristiques des escaliers :

- Bande podotactile : Oui
- Main courante continue : Oui
- Nez de marche contrastés : Oui

— Ascenseur

Présence d'un ascenseur dans l'établissement : Oui

Hauteur du bouton le plus haut : 120 cm

Caractéristiques de l'ascenseur :

- Annonce : Annonce visuelle, Annonce sonore
- Boucle à Induction Magnétique : Oui
- Main courante : Oui
- Touches : Touches en gros caractères, Touches en relief



Image d'illustration

Les chambres

— Handicap Auditif

Nombre de chambres adaptées : 184

Flash lumineux couplé à l'alarme incendie :

- Dans la chambre : Non
- Dans la salle de bain : Non
- Dans les toilettes : Non

Équipements disponibles dans la chambre :

- Téléphone avec son amplifié : Oui
- Réveil vibrant : Non
- Casque TV Haute Fréquence : Non
- Dispositif lumineux et vibrant : Non

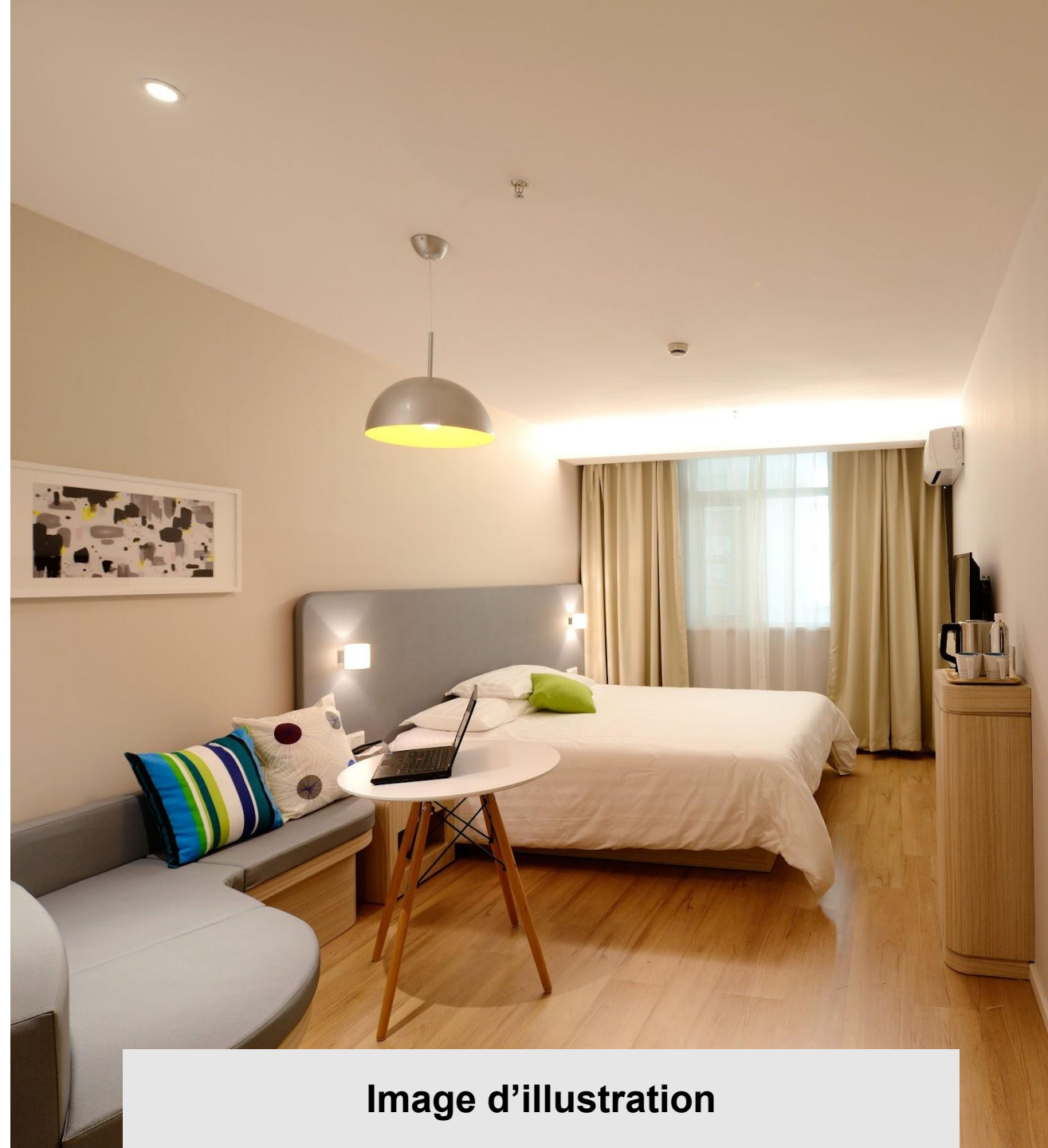


Image d'illustration

Les chambres

— Handicap Visuel

Nombre de chambres adaptées : 8

Mobilier contrasté : Oui

Possibilité de gérer la lumière : Oui

Documentation en caractères agrandis : Oui

Équipements disponibles dans la chambre :

- Lampe d'appoint : Oui
- Lampe de poche : Oui
- Serviettes aux couleurs contrastées : Non
- Loupe ou pierre grossissante : Oui
- Téléphone adapté : Non
- Télécommande universelle : Oui



Image d'illustration

Les chambres

— Handicap Intellectuel

Nombre de chambres communicantes : 15

— Familles

Nombre de chambres adaptées : 35

Équipements disponibles dans la chambre :

- Lit enfant / Chambre Triple : Oui
- Livrets / jeux de visite pour enfants : Oui
- Prêt de lit de bébé : Oui
- Chauffe biberon : Oui
- Table à langer : Oui
- Baignoire pour bébé : Oui



Image d'illustration

Les chambres

— Seniors

Nombre de chambres adaptées : 5

Type de salle de bains : Douche de plain-pied, Baignoire

Caractéristiques de la douche :

- Barre d'appui : Non
- Siège de douche ou strapontin : Oui



Image d'illustration

La chambre UFR

— La Chambre

Nombre de chambres adaptées : 4

Nom de la chambre adaptée : 425

**Nom des autres chambres adaptées sur le même modèle :
125, 225, 325**

Largeur de passage sur le côté du lit :

- A Droite : 111 cm
- A Gauche : 170 cm
- Devant : 105 cm

Lit ajustable en hauteur : Oui

Va et vient à proximité immédiate de la tête de lit : Oui

Table à langer : Non



Image d'illustration

La chambre UFR

— Toilettes et Salle de bains

Aire de rotation : Oui

Barre d'appui : Coudée

Hauteur ajustable : Non

Couleur contrastée : Non

Hauteur du lavabo: 80 cm

Partie évidée sous le lavabo : Oui

Lavabo en angle : Non

Type de salle de bains : Douche de plain-pied

Caractéristiques de la douche ou de la baignoire :

- Barre d'appui : Oui
- Siège de douche ou strapontin : Oui
- Fauteuil de douche : Non

Procédure pour garder le pommeau de douche à la hauteur la plus basse lors du ménage de la chambre : Oui



Image d'illustration

Le restaurant

— La salle

Présence d'un restaurant dans l'établissement : Oui

Salle de petit déjeuner dans le restaurant : Pas de petit déjeuner

Largeur des allées : 104 cm

Hauteur des tables : 73 cm

Espace calme : Oui

Tables rondes : Oui

Chaise haute : Oui

Couverts adaptés : Oui

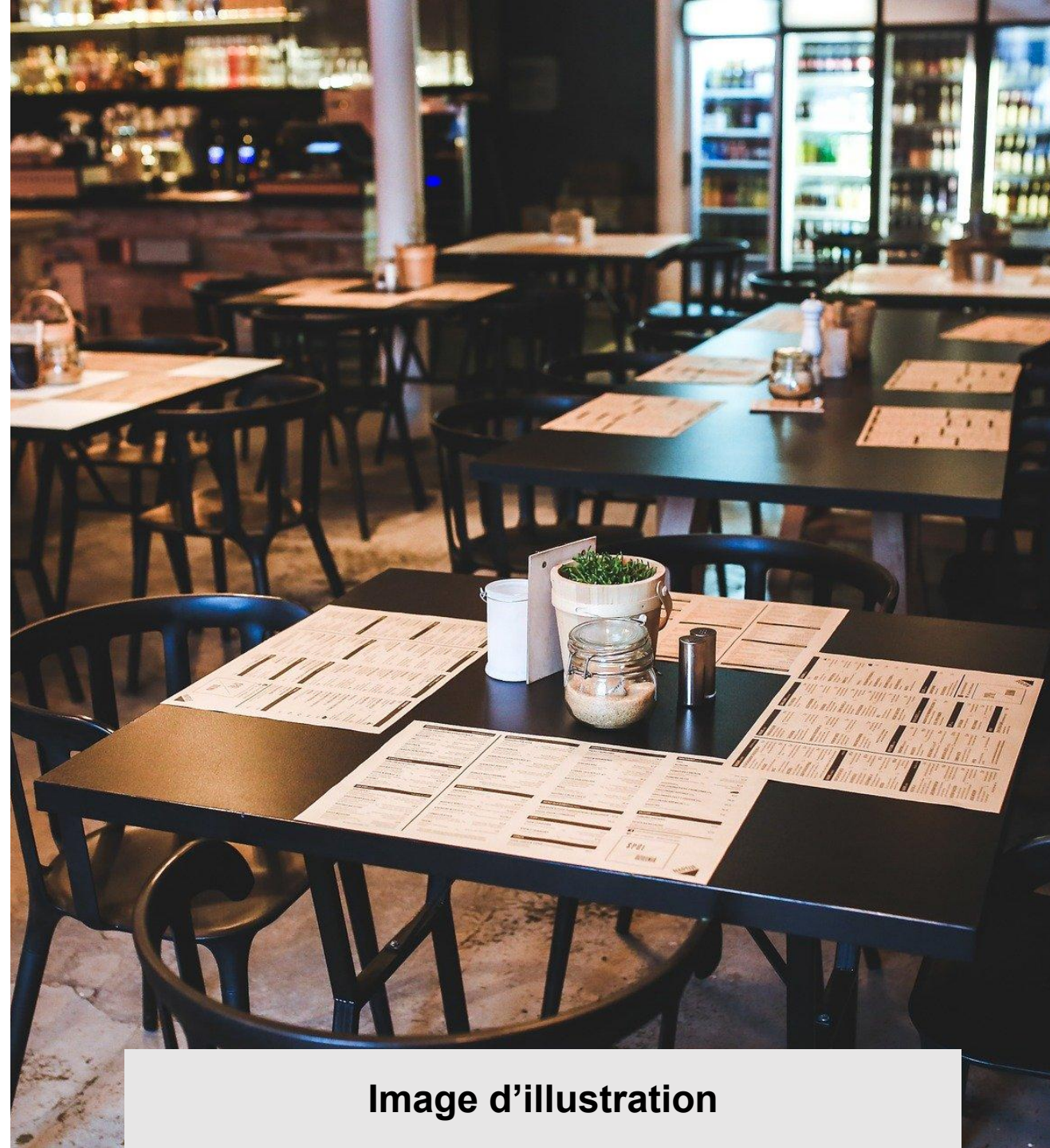


Image d'illustration

Le restaurant

— La carte

Illustrée par des images : Non

Simple à comprendre : Oui

Adaptée aux enfants : Oui

Adaptée aux régimes alimentaires suivants :

- Végan : Oui
- Végétarien : Oui
- Sans gluten : Oui
- Sans lactose : Oui
- Pauvre en sodium : Non
- Pauvre en sucre : Non
- Casher : Non
- Halal : Oui



Image d'illustration

La piscine

— Le vestiaire

Largeur du vestiaire : 92 cm

Hauteur patère : 130 cm

Aire de rotation : Oui

Barre d'appui : Oui

Zone d'assise : Oui

Casier pour poussette : Oui

Dépôt poussettes à l'accueil : Oui

— Le bassin

Accès facile au bord du bassin : Non

Présence d'un petit bassin : Non

Maître nageur : Oui



Image d'illustration

La piscine

— Le bassin

Aides à l'accès au bassin :

- Elévateur Hydraulique : Oui
- Rampe d'accès : Non
- Escalier avec barre de maintien : Non

— Les équipements

Chaise de piscine : Non

Fauteuil de piscine : Oui

Ceinture de natation : Oui

Planche de natation: Oui

Frite de piscine : Oui

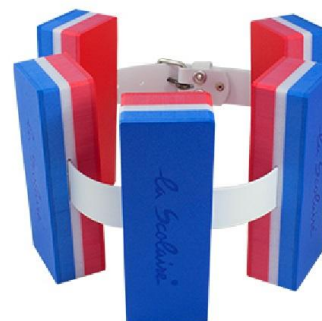
Pull Buoy : Oui

Brassards de piscine : Oui

Ballon de piscine : Oui



Chaise et Fauteuil de piscine



Ceinture et Planche de Natation

La Salle de Sport

— Les équipements

Machines de sport adaptées :

- Butterfly : Oui
- Développé Horizontal : Oui
- Presse à triceps : Oui
- Appareil de Rowing : Oui

Coach sportif à disposition des utilisateurs : Oui

Appareils d'électro stimulation : Non



Développé horizontal



Butterfly



Rowing



Presse à Triceps

Salle de réunion

— Accès

Nom de la salle : Salon Sorbonne

Type d'entrée : De plain pied

La réservation est possible par :

- SMS : Oui
- Acceo : Non
- Email : Oui

Largeur des allées : 140 cm

Largeur de la porte : 91 cm

Hauteur des tables : 74 cm

Partie évidée sous les tables : Oui



Image d'illustration

Salle de réunion

— Equipements à disposition

Boucle magnétique : Non

Rétroprojecteur : Oui

Ecran : Oui

Système son : Oui

Tableau : Oui

Paperboard : Oui

Écran tactile : Non

La signalétique est :

- Homogène : Oui
- Lisible : Oui
- Simple à comprendre : Oui
- Associée à des pictogrammes : Non

Les parois vitrées si elles existent sont signalisées :

Éléments contrastés à 1,10m et à 1,60m du sol



Image d'illustration

Le spa - Akasha

— Les prestations

Votre spa est équipé des espaces et soins suivants :

- Salle de soins (Massage)
- Salle de détente (Relaxation / Solarium)
- Sauna (Chaleur Sèche)
- Hammam (Bain de vapeur)
- Bassin eau froide
- Bains à remous

Les prestations sont :

- Accompagnées : Oui
- Proposées en autonomie : Oui



Image d'illustration

Le spa - Akasha

— Accueil

Les activités sont décrites et signalées :

- Avec des illustrations : Non
- De manière homogène par la signalétique : Non
- Avec les contre indications correspondantes : Oui
- Oralement par le personnel d'accueil : Oui
- Oralement par enregistreur : Non

— Le personnel

Est sensibilisé : Oui

Est formé : Oui

Est formé à la manipulation : Oui

Porte un code vestimentaire : Oui

Porte un badge : Non



Image d'illustration

Le spa - Akasha

— Les équipements à disposition

Vous mettez à disposition les services et équipements suivants :

- Boucle magnétique dans les différentes salles : Non
- Bandeau d'oreille anti-eau : Non
- Accueil de chien guide : Non
- Espace d'attente pour chien guide : Non
- Fauteuil roulant : Oui
- Fauteuil de douche : Oui
- Chaussettes/claquettes adaptées : Oui

— Intérieur

La largeur du couloir le plus étroit (en cm) est de : 123 cm

La largeur de la porte la plus étroite (en cm) est de : 91 cm

Les différents équipements proposés sont fermés à clé : Non



Image d'illustration

Le spa - Akasha

— Le vestiaire

Largeur du vestiaire : 91 cm

Hauteur patère : 130 cm

Aire de rotation : Oui

Barre d'appui : Oui

Zone d'assise : Oui

Casier pour poussette : Oui

Dépôt poussettes à l'accueil : Oui

— Les douches

Type de douche : Douche de plain-pied

Caractéristiques de la douche ou de la baignoire :

- Barre d'appui : Oui
- Aire de rotation : Oui
- Siège de douche ou strapontin : Oui
- Fauteuil de douche : Oui

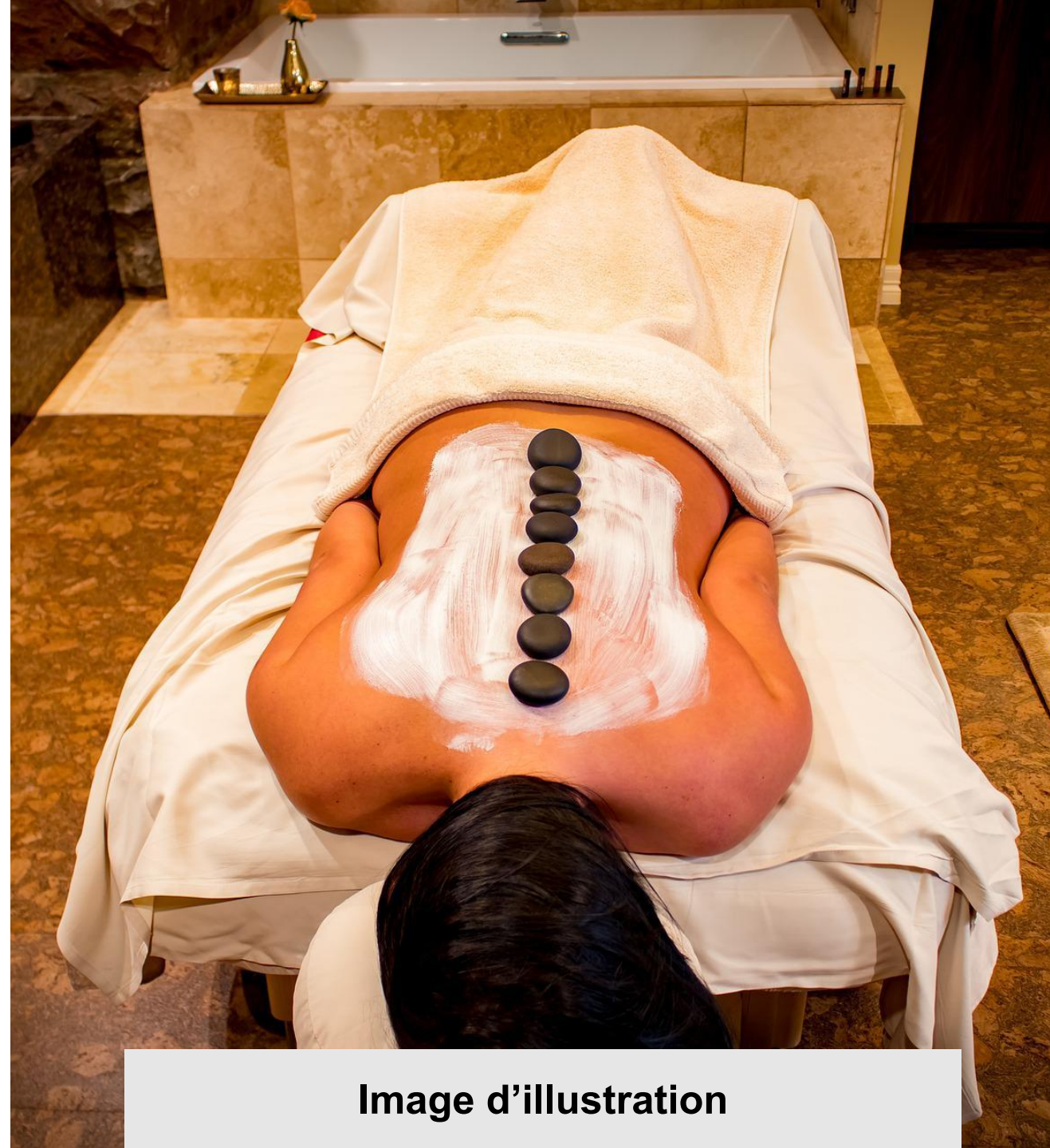


Image d'illustration

Salle de soins

— Massage

La salle de soins est équipée :

- D'un espace de manœuvre de 150 cm : Oui
- D'un mobilier contrasté : Non
- Hauteur minimale de la table de massage : 48 cm

— Salle de détente / Solarium

La salle de détente est :

- Ouverte vers l'extérieur : Non
- Équipée de transats : Non

La lumière du jour est gérée par des rideaux ou autre dispositif occultant : Non



Image d'illustration

Sauna

— Equipements

Le sauna dispose des équipements suivants :

- D'une banquette accessible : Oui
- D'un mobilier contrasté : Oui
- D'une douche adaptée à proximité : Oui

Les informations sont :

- Sont dispensées par le personnel : Non
- Sont mises à disposition grâce à un affichage ou un document :
 - En caractères agrandis : Non
 - En caractères contrastés : Oui
 - En FALC : Oui
 - Avec des illustrations : Oui

Votre sauna dispose d'un système de contrôle de la durée d'utilisation : Non

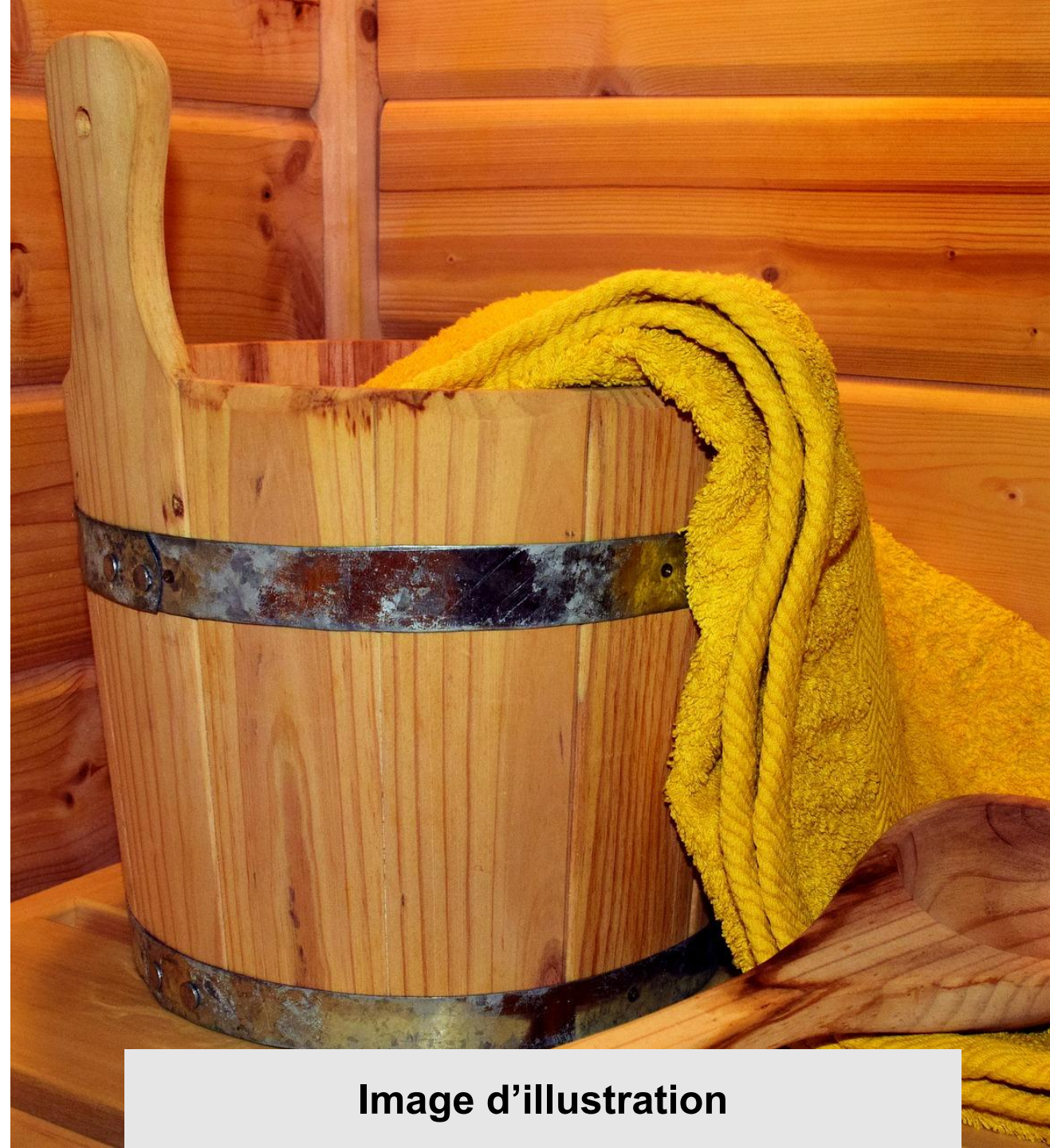


Image d'illustration

Hammam

— Equipements

Le hammam dispose des équipements suivants :

- D'une banquette accessible : Oui
- D'un mobilier contrasté : Non
- D'une douche adaptée à proximité : Oui

Les informations sont :

- Sont dispensées par le personnel : Non
- Sont mises à disposition grâce à un affichage ou un document :
 - En caractères agrandis : Non
 - En caractères contrastés : Oui
 - En FALC : Oui
 - Avec des illustrations : Oui

Votre sauna dispose d'un système de contrôle de la durée d'utilisation : Non



Image d'illustration

Bassin eau froide

— Le bassin

Votre Bassin d'eau froide possède les équipements suivants :

- Barre d'appui : Oui
- Siège de douche ou strapontin : Non

Accès facile au bord du bassin : Non

Aides à l'accès au bassin :

- Elévateur Hydraulique : Oui
- Rampe d'accès : Non
- Escalier avec barre de maintien : Non

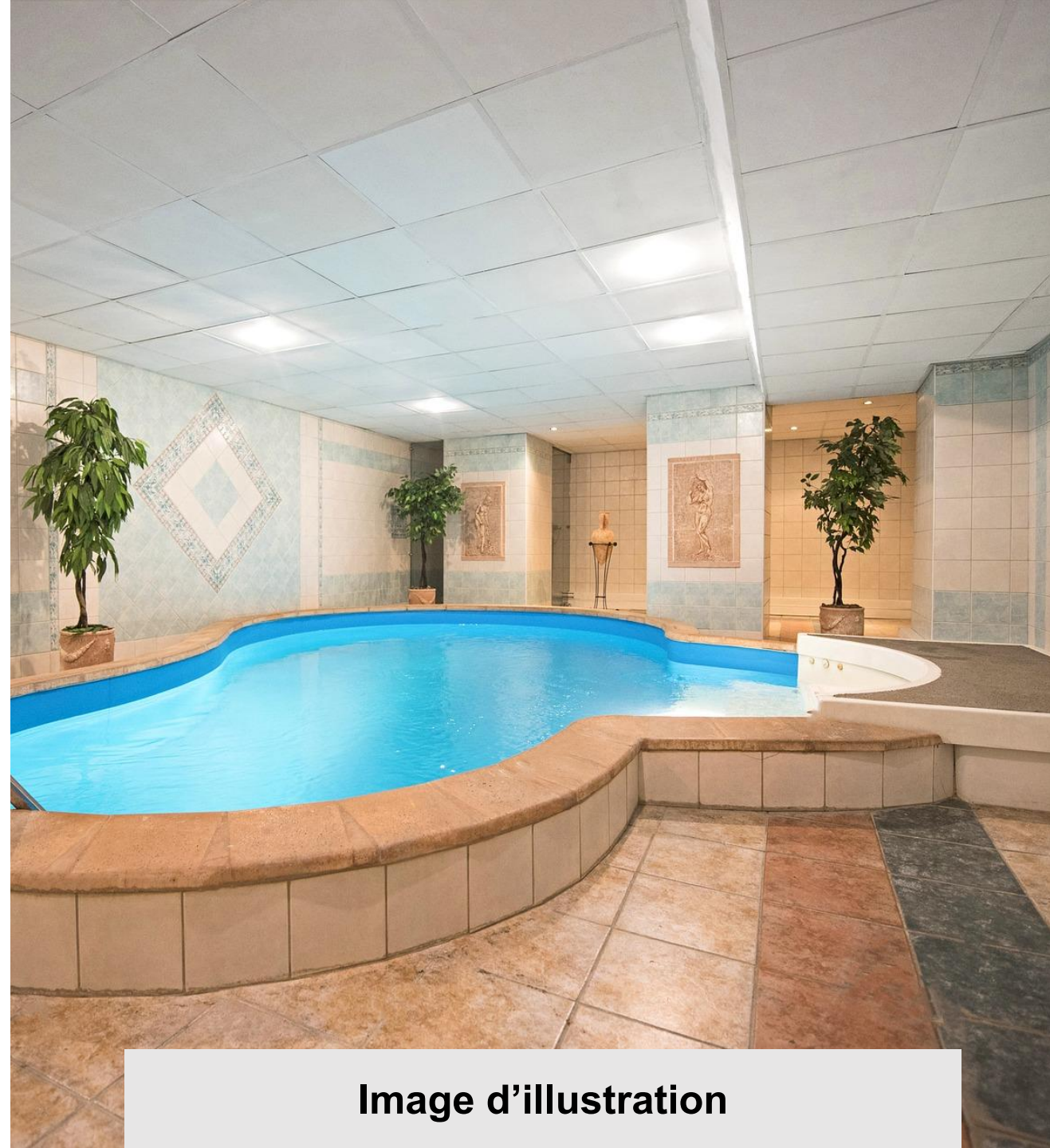


Image d'illustration

Autres bassins

— Bains à remous

Accès facile au bord du bassin : Non

Aides à l'accès au bassin :

- Élévateur Hydraulique : Non
- Rampe d'accès : Non
- Escalier avec barre de maintien : Non

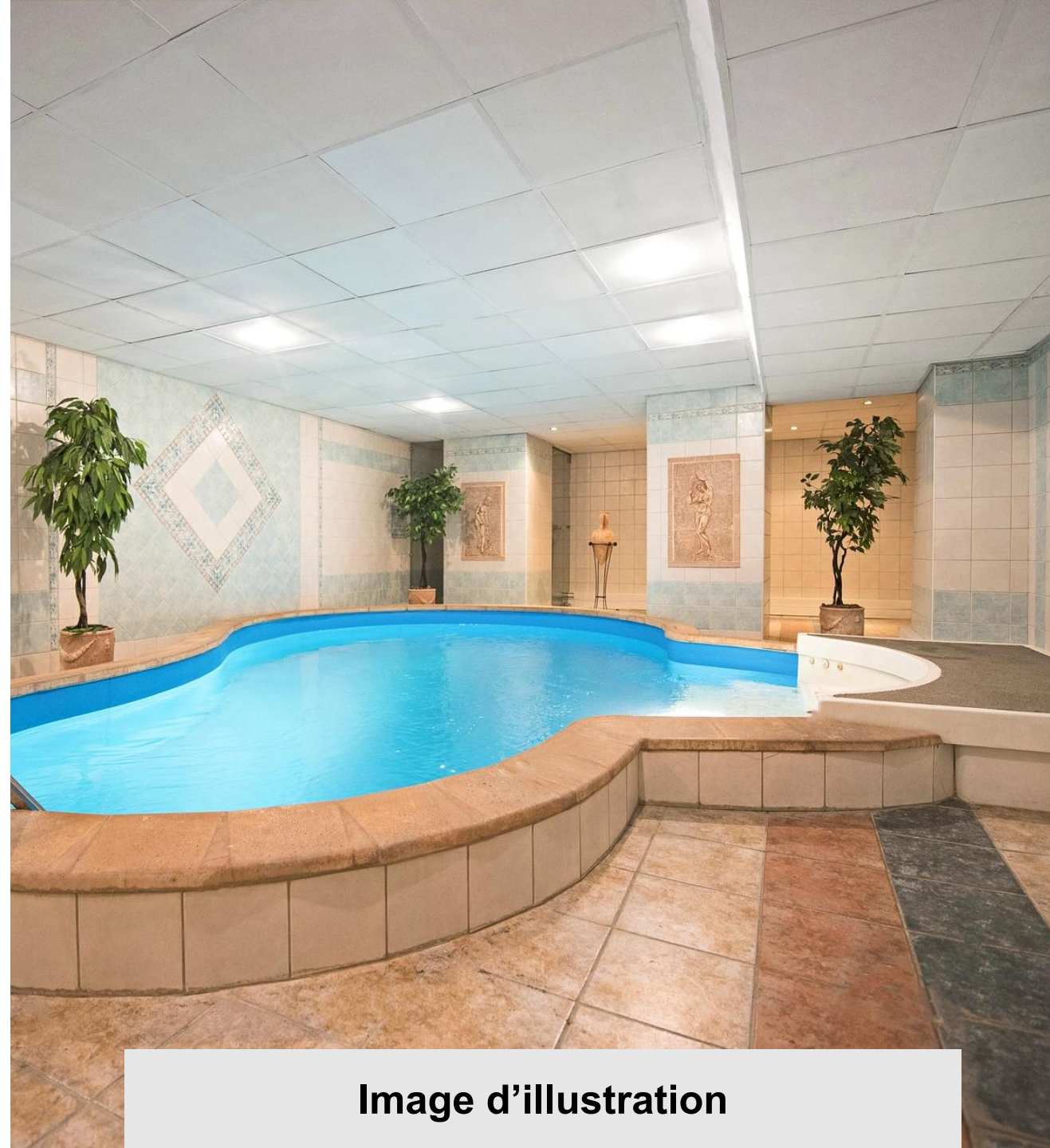


Image d'illustration

Remerciements

Le Lutetia

PARIS

Office du Tourisme
et des Congrès

Merci d'avoir consulté ce guide d'accessibilité, nous espérons que vous passerez un agréable séjour à Paris.

Mis à jour le 14/09/2023 à 07:58.