

PARIS

Office du Tourisme
et des Congrès

Guide d'accessibilité

Le Royal Monceau Raffles Paris

Bonjour, vous vous apprêtez à parcourir le guide d'accès de l'établissement : « Le Royal Monceau Raffles Paris ». Ce document rassemble toutes les pratiques de cet établissement pour favoriser l'accueil des personnes à besoins spécifiques

Extérieurs

— Parking

Parking adapté à proximité :

- Sur la voirie : Oui (5)
- Parking privé : Non
- Parking public souterrain : Oui (10)

Nombre de places à proximité : 15

Distance : 200 m

Signalisation des places : Oui

Dépose minute : Oui

— Problèmes d'accès

Problèmes d'accès possibles : Pas de problèmes spécifiques

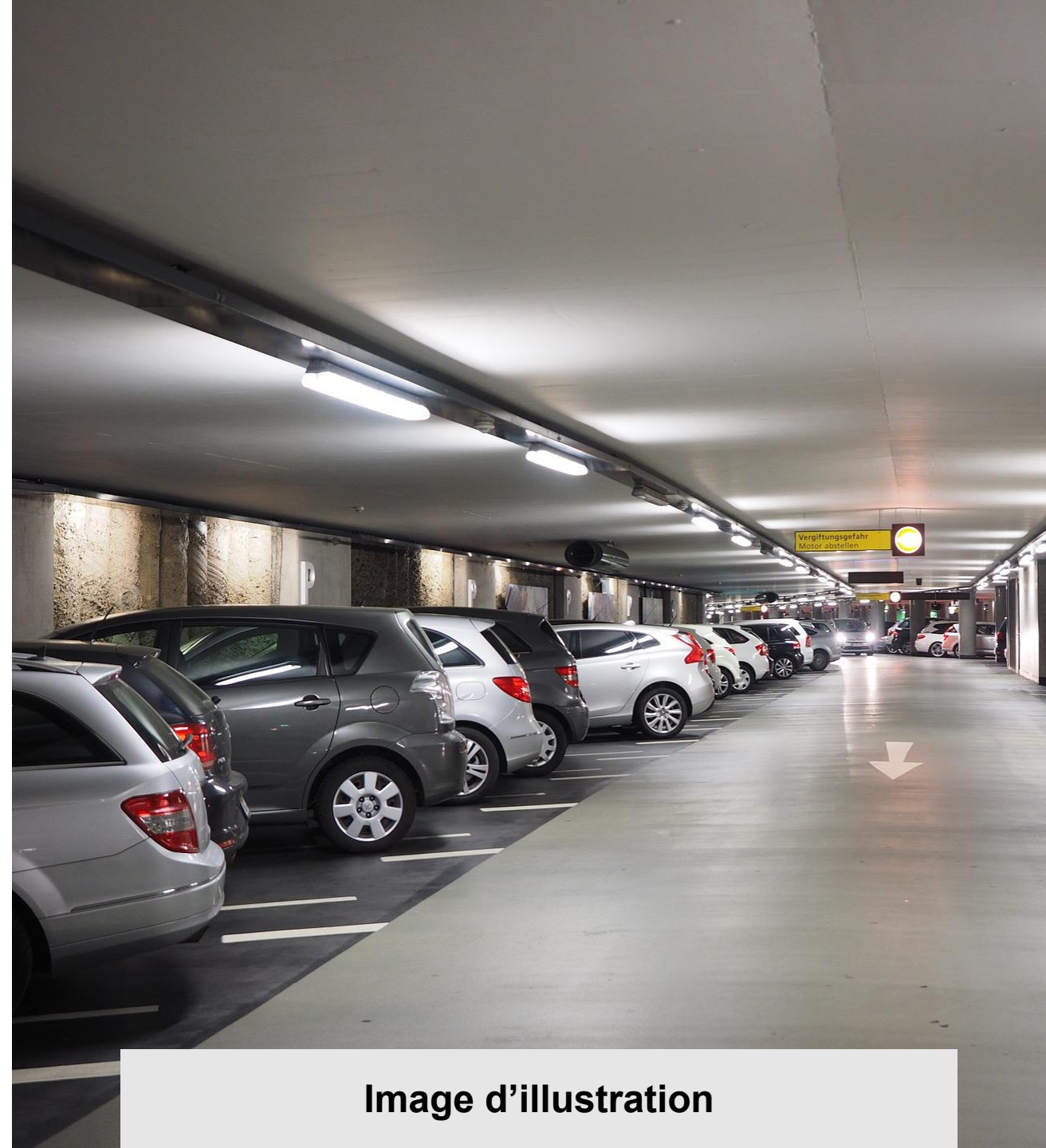


Image d'illustration

Extérieurs

— Entrée

Type d'entrée : De plain pied

Entrée surveillée : Oui

Entrée visible depuis la porte : Non

— Porte

Type de porte : Porte automatique

La porte dispose d'un dispositif d'appel : Non

Intérieurs

— Intérieurs

Largeur du couloir le plus étroit : 205 cm

Largeur de la porte la plus étroite : 86 cm



Image d'illustration

Intérieurs

— Accueil

L'accueil est équipé d'une Boucle à Induction Magnétique : Non

Hauteur de l'accueil : 69 cm

Partie évidée sous l'accueil : Non

La réservation est possible par :

- SMS : Oui
- Acceo : Non
- Email : Oui

Les animaux de compagnie sont acceptés : Oui

— Parois vitrées

Les parois vitrées si elles existent sont signalisées :

Éléments contrastés à 1,10m du sol

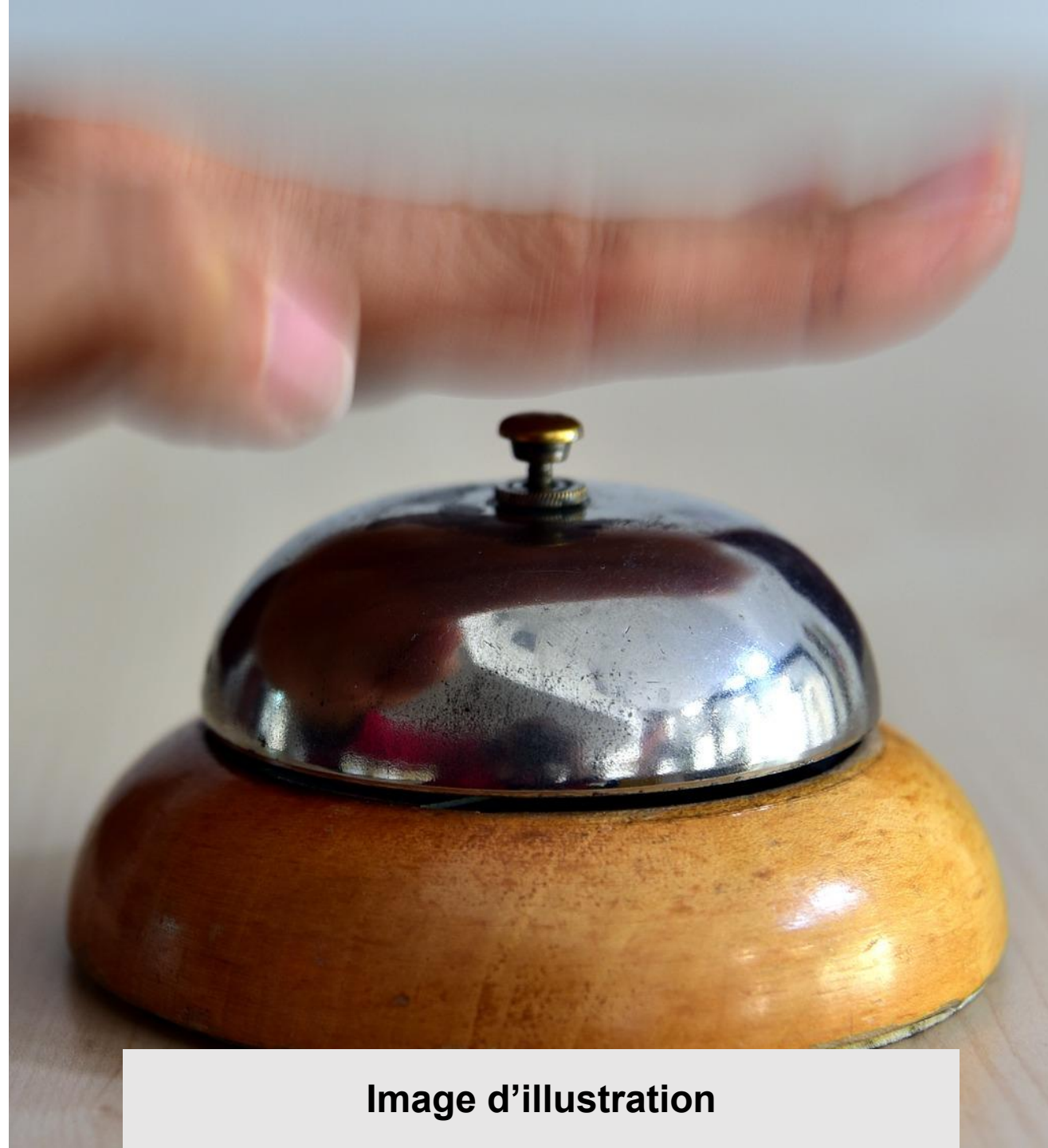


Image d'illustration

Intérieurs

— Services

Wifi gratuit : Oui

Service de bagagerie : Oui

Livraison de matériel médical : Oui

**Mise à disposition d'une liste de professionnels
de la puériculture : Oui**

**Mise à disposition d'une liste de professionnels
médicaux et paramédicaux : Oui**

Accès à un réfrigérateur sécurisé: Oui

— Personnel

Le personnel est sensibilisé : Oui

Le personnel est formé : Non

Au moins un membre du personnel parle la LSF : Non



Image d'illustration

Intérieurs

— Toilettes

Présence de toilettes à proximité de l'accueil : Oui

Ces toilettes sont accessibles : Oui

Flash lumineux : Non

Aire de rotation : Non

Barre d'appui : Coudée

Hauteur ajustable : Non

Couleur contrastée : Non

Table à Langer : Non

Hauteur du lavabo: 84 cm

Partie évidée sous le lavabo : Oui

Lavabo en angle : Non

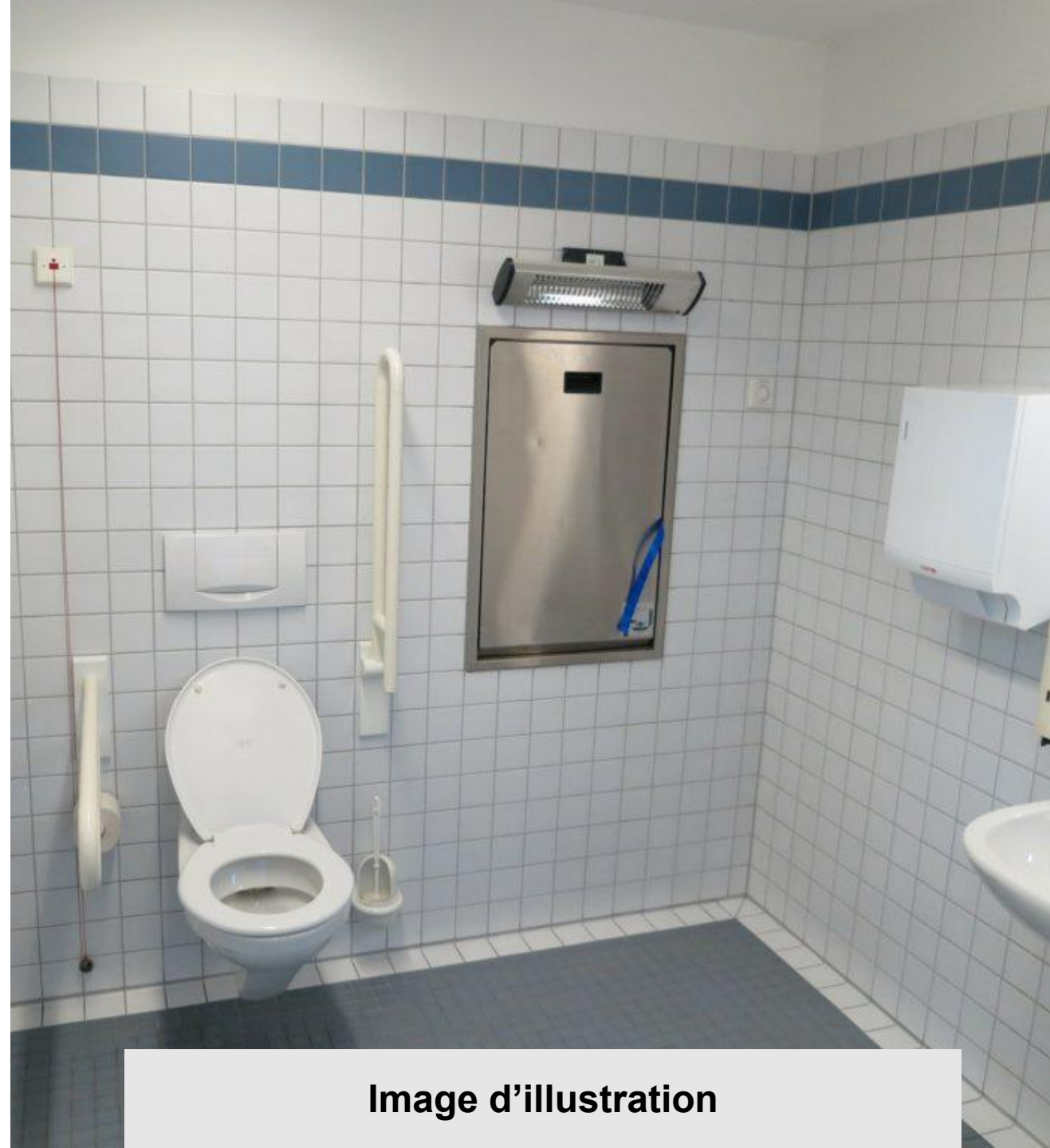


Image d'illustration

Intérieurs

— Signalétique

Homogène : Oui

Lisible : Oui

Simple à comprendre : Oui

Associée à des pictogrammes : Non

Doublée en braille : Non

Maquette en relief : Non

Plan en relief : Non

Plan en gros caractères : Non

Plan simplifié : Non

Plan comprenant des couleurs contrastées : Non



Image d'illustration

Intérieurs

— Escaliers

Présence d'escaliers dans l'établissement : Oui

Caractéristiques des escaliers :

- Bande podotactile : Non
- Main courante continue : Oui
- Nez de marche contrastés : Non

— Ascenseur

Présence d'un ascenseur dans l'établissement : Oui

Hauteur du bouton le plus haut : 100 cm

Caractéristiques de l'ascenseur :

- Annonce : Annonce visuelle, Annonce sonore
- Boucle à Induction Magnétique : Non
- Main courante : Oui
- Touches : Touches en gros caractères, Touches en relief

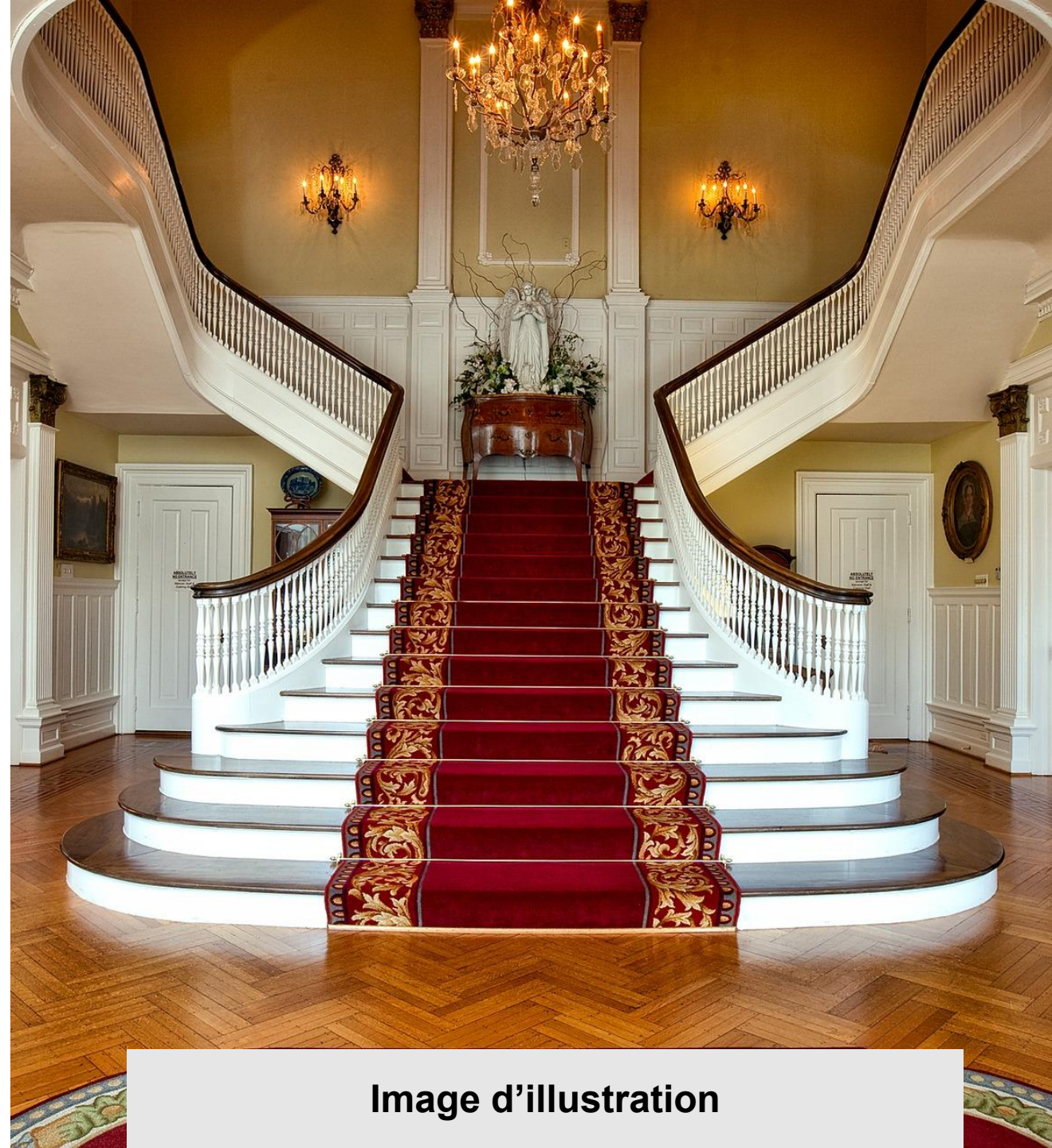


Image d'illustration

Les chambres

— Handicap Auditif

Nombre de chambres adaptées : 4

Flash lumineux couplé à l'alarme incendie :

- Dans la chambre : Oui
- Dans la salle de bain : Non
- Dans les toilettes : Non

Équipements disponibles dans la chambre :

- Téléphone avec son amplifié : Oui
- Réveil vibrant : Non
- Casque TV Haute Fréquence : Non
- Dispositif lumineux et vibrant : Non

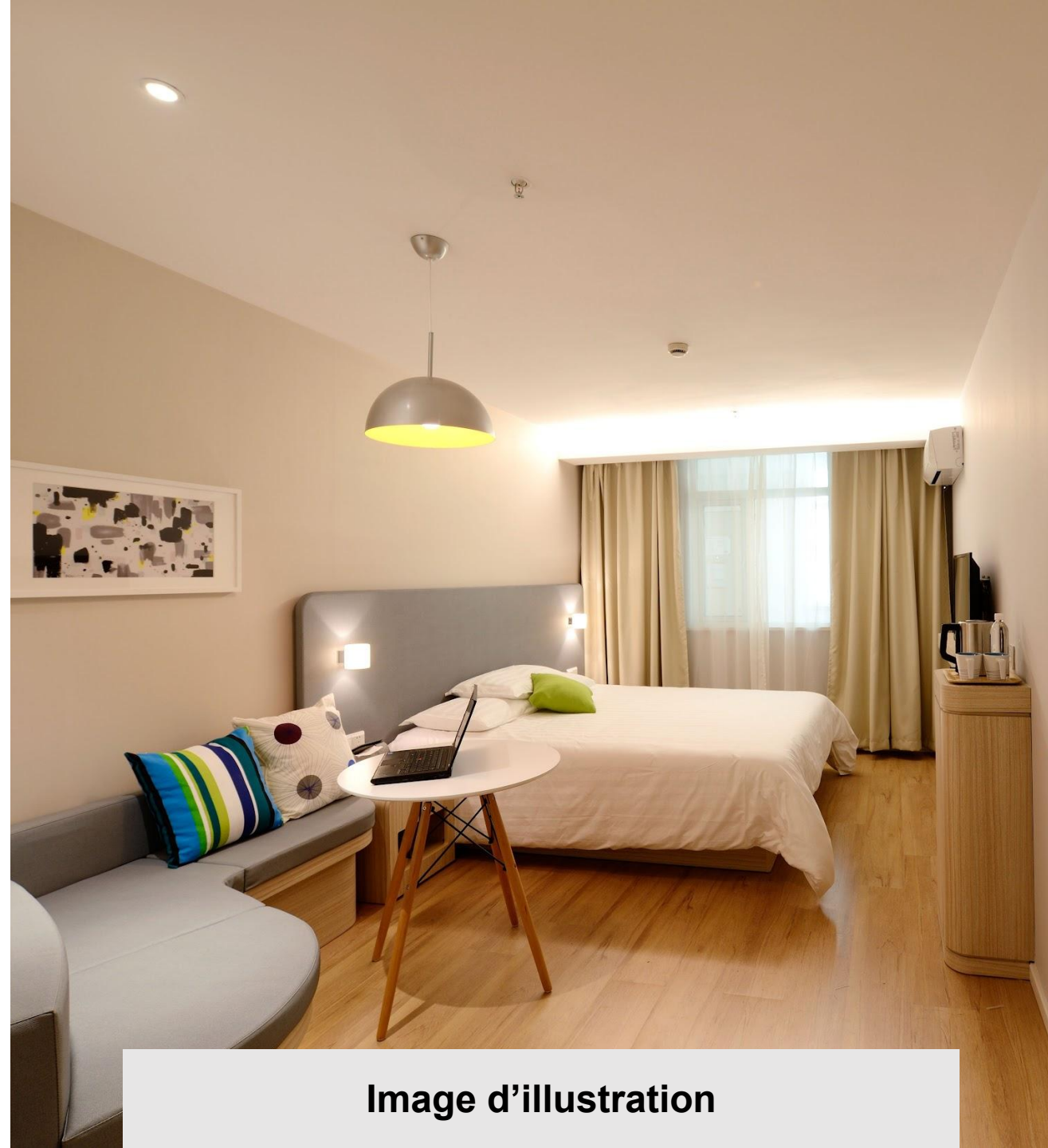


Image d'illustration

Les chambres

— Handicap Visuel

Nombre de chambres adaptées : 4

Mobilier contrasté : Oui

Possibilité de gérer la lumière : Non

Documentation en caractères agrandis : Oui

Équipements disponibles dans la chambre :

- Lampe d'appoint : Oui
- Lampe de poche : Oui
- Serviettes aux couleurs contrastées : Non
- Loupe ou pierre grossissante : Non
- Téléphone adapté : Oui
- Télécommande universelle : Non

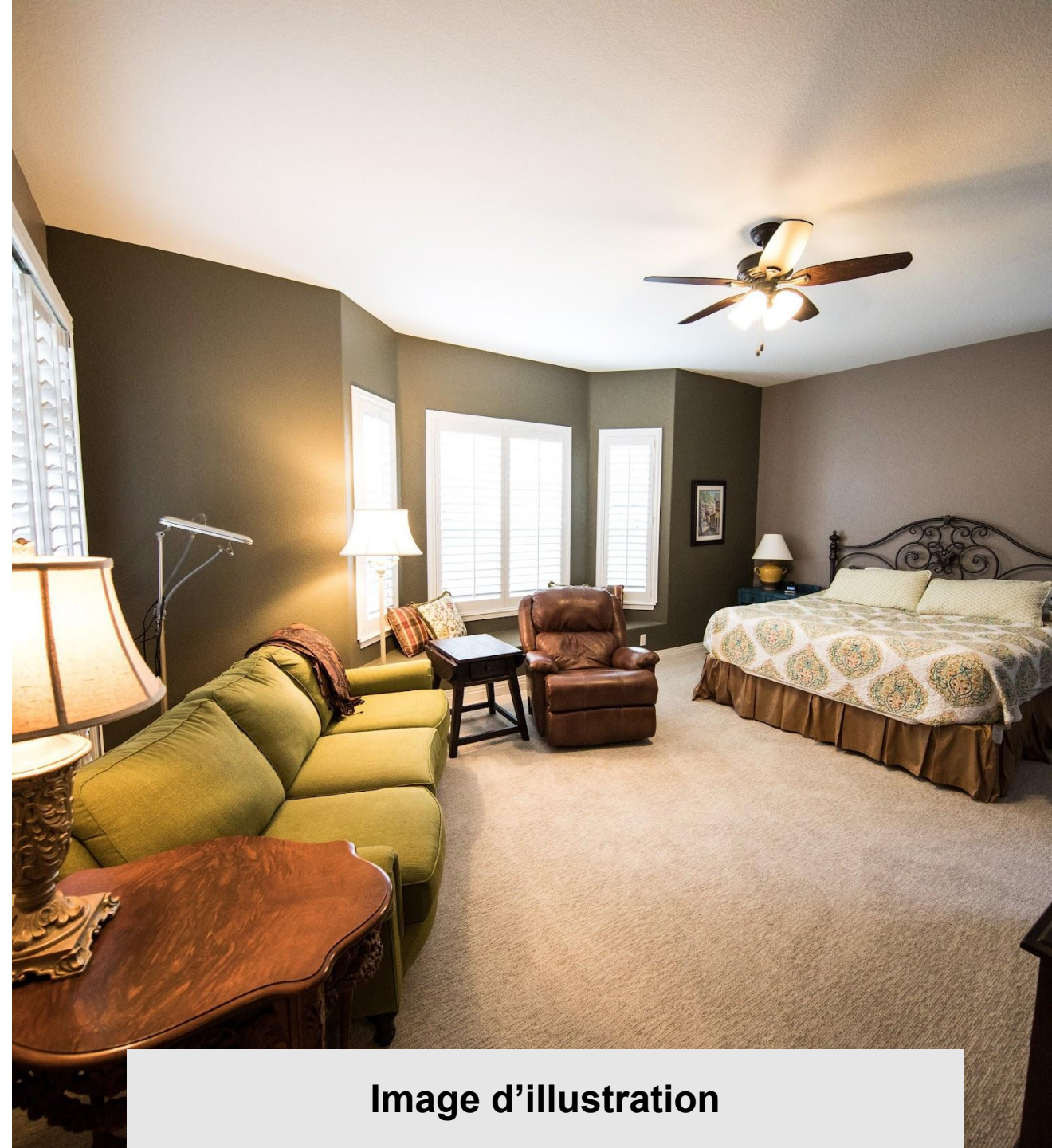


Image d'illustration

Les chambres

— Handicap Intellectuel

Nombre de chambres communicantes : 40

— Familles

Nombre de chambres adaptées : 1

Équipements disponibles dans la chambre :

- Lit enfant / Chambre Triple : Oui
- Livrets / jeux de visite pour enfants : Oui
- Prêt de lit de bébé : Oui
- Chauffe biberon : Oui
- Table à langer : Oui
- Baignoire pour bébé : Oui



Image d'illustration

Les chambres

— Seniors

Nombre de chambres adaptées : 4

Type de salle de bains : Douche à l'italienne, Douche de plain-pied, Baignoire

Caractéristiques de la douche :

- Barre d'appui : Oui
- Siège de douche ou strapontin : Oui



Image d'illustration

La chambre UFR

— La Chambre

Nombre de chambres adaptées : 4

Nom de la chambre adaptée : Chambre deluxe

Largeur de passage sur le côté du lit :

- A Droite : 90 cm
- A Gauche : 90 cm
- Devant : 120 cm

Lit ajustable en hauteur : Non

Va et vient à proximité immédiate de la tête de lit : Non

Table à langer : Non

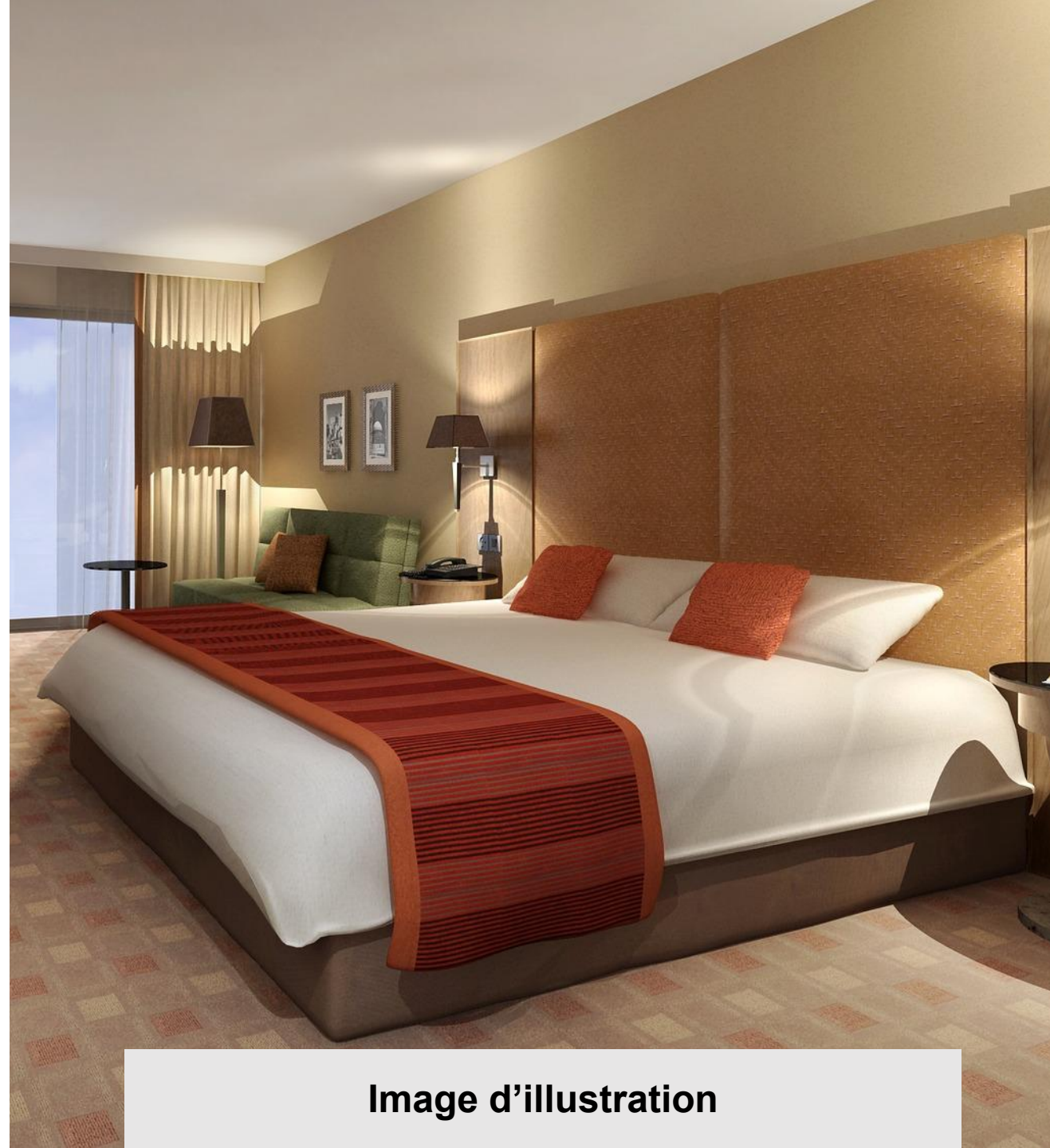


Image d'illustration

La chambre UFR

— Toilettes et Salle de bains

Aire de rotation : Oui

Barre d'appui : Coudée

Hauteur ajustable : Non

Couleur contrastée : Non

Hauteur du lavabo: 77 cm

Partie évidée sous le lavabo : Oui

Lavabo en angle : Oui

Type de salle de bains : Douche à l'italienne, Baignoire

Caractéristiques de la douche ou de la baignoire :

- Barre d'appui : Oui
- Siège de douche ou strapontin : Oui
- Fauteuil de douche : Non

Procédure pour garder le pommeau de douche à la hauteur la plus basse lors du ménage de la chambre : Oui



Image d'illustration

Le restaurant

— La salle

Présence d'un restaurant dans l'établissement : Oui, 3 restaurants sur le même modèle.

Salle de petit déjeuner dans le restaurant : Salle de petit déjeuner indépendante

Largeur des allées : 90 cm

Hauteur des tables : 69 cm

Espace calme : Non

Tables rondes : Oui

Chaise haute : Oui

Couverts adaptés : Oui

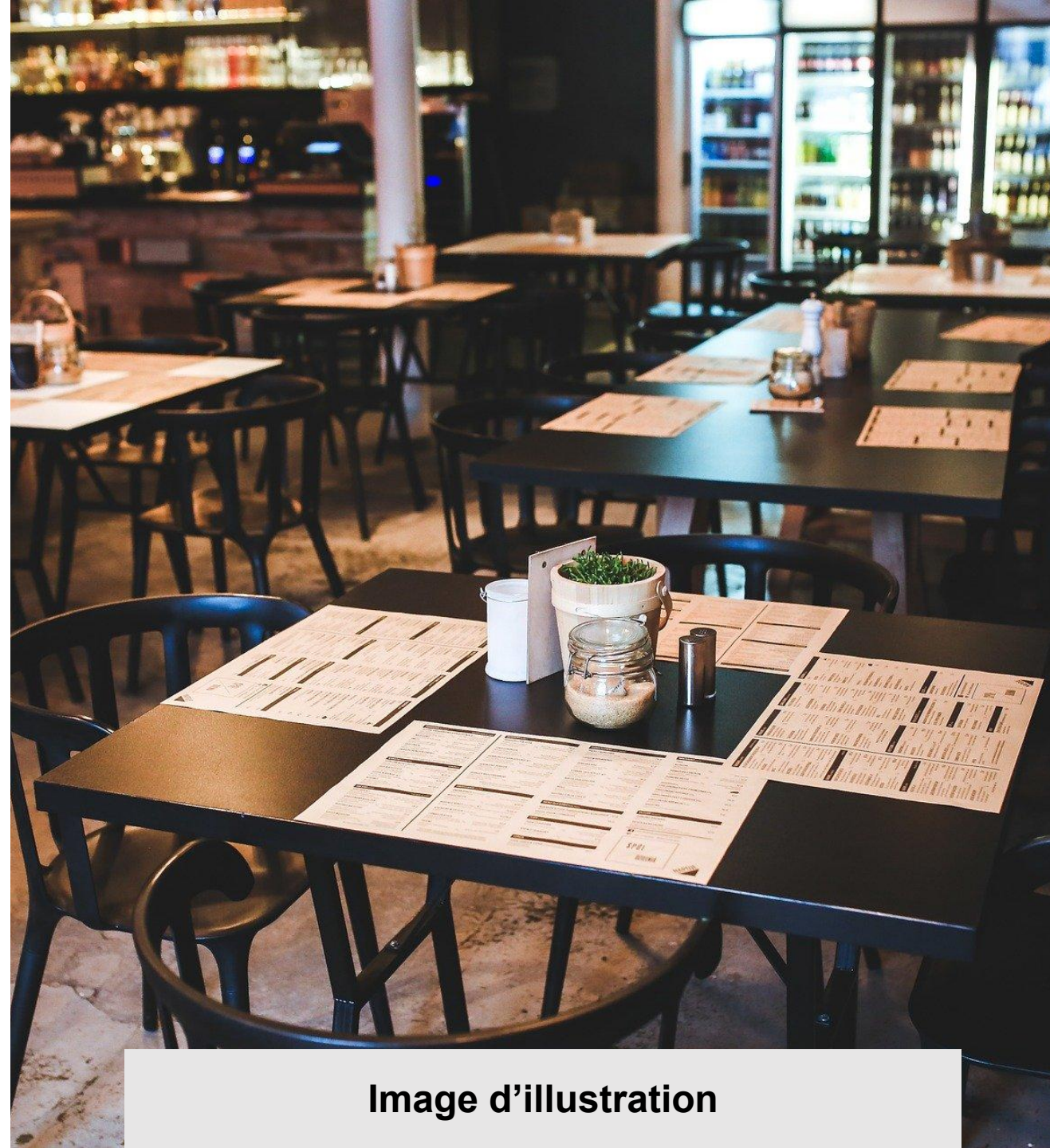


Image d'illustration

Le restaurant

— La carte

Illustrée par des images : Non

Simple à comprendre : Oui

Adaptée aux enfants : Oui

Adaptée aux régimes alimentaires suivants :

- Végan : Oui
- Végétarien : Oui
- Sans gluten : Oui
- Sans lactose : Oui
- Pauvre en sodium : Oui
- Pauvre en sucre : Oui
- Casher : Oui
- Halal : Oui



Image d'illustration

La salle de petit déjeuner

— La salle

Salle de petit déjeuner indépendante : Oui

Largeur des allées : 90 cm

Hauteur des tables : 69 cm

Espace calme : Oui

Tables rondes : Oui

Petit déjeuner servi à table : Non

Petit déjeuner en self service : Oui

- Aide immédiate du personnel : Oui
- Aide au port des plateaux : Oui

Chaise haute : Oui

Couverts adaptés : Oui



Image d'illustration

La salle de petit déjeuner

— La carte

Adaptée aux régimes alimentaires suivants :

- Végan : Oui
- Végétarien : Oui
- Sans gluten : Oui
- Sans lactose : Oui
- Pauvre en sodium : Oui
- Pauvre en sucre : Oui
- Casher : Oui
- Halal : Oui



Image d'illustration

La piscine

— Le vestiaire

Largeur du vestiaire : 90 cm

Hauteur patère : 170 cm

Aire de rotation : Oui

Barre d'appui : Oui

Zone d'assise : Oui

Casier pour poussette : Oui

Dépôt poussettes à l'accueil : Oui

— Le bassin

Accès facile au bord du bassin : Oui

Présence d'un petit bassin : Non

Maître nageur : Oui



Image d'illustration

La piscine

— Le bassin

Aides à l'accès au bassin :

- Élévateur Hydraulique : Non
- Rampe d'accès : Non
- Escalier avec barre de maintien : Oui

— Les équipements

Chaise de piscine : Oui

Fauteuil de piscine : Non

Ceinture de natation : Oui

Planche de natation: Oui

Frite de piscine : Oui

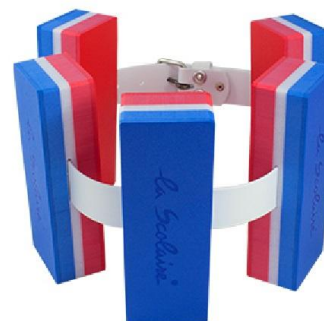
Pull Buoy : Oui

Brassards de piscine : Oui

Ballon de piscine : Oui



Chaise et Fauteuil de piscine



Ceinture et Planche de Natation

La Salle de Sport

— Les équipements

Machines de sport adaptées :

- Butterfly : Oui
- Développé Horizontal : Oui
- Presse à triceps : Oui
- Appareil de Rowing : Oui

Coach sportif à disposition des utilisateurs : Oui

Appareils d'électro stimulation : Non



Développé horizontal



Butterfly



Rowing



Presse à Triceps

Remerciements

Le Royal Monceau
Raffles Paris

PARIS

Office du Tourisme
et des Congrès

Merci d'avoir consulté ce guide d'accessibilité, nous espérons que vous passerez un agréable séjour à Paris.

Mis à jour le 19/04/2022 à 14:43.