

PARIS

Office du Tourisme
et des Congrès

Guide d'accessibilité

Mandarin Oriental Paris

Bonjour, vous vous apprêtez à parcourir le guide d'accès de l'établissement : « Mandarin Oriental Paris ». Ce document rassemble toutes les pratiques de cet établissement pour favoriser l'accueil des personnes à besoins spécifiques

Extérieurs

— Parking

Parking adapté à proximité :

- Sur la voirie : Oui (12)
- Parking privé : Non
- Parking public souterrain : Oui (30)

Nombre de places à proximité : 43

Distance : 70 m

Signalisation des places : Non

Dépose minute : Oui

— Problèmes d'accès

Problèmes d'accès possibles : Pas de problèmes spécifiques



Image d'illustration

Extérieurs

— Entrée

Type d'entrée : De plain pied

Entrée surveillée : Oui

Entrée visible depuis la porte : Non

— Porte

Type de porte : Porte automatique

La porte dispose d'un dispositif d'appel : Non

Intérieurs

— Intérieurs

Largeur du couloir le plus étroit : 130 cm

Largeur de la porte la plus étroite : 90 cm



Image d'illustration

Intérieurs

— Accueil

L'accueil est équipé d'une Boucle à Induction Magnétique : Non

Hauteur de l'accueil : 67 cm

Partie évidée sous l'accueil : Oui

La réservation est possible par :

- SMS : Oui
- Acceo : Non
- Email : Oui

Les animaux de compagnie sont acceptés : Oui

— Parois vitrées

Les parois vitrées si elles existent sont signalisées :

Pas d'éléments contrastés

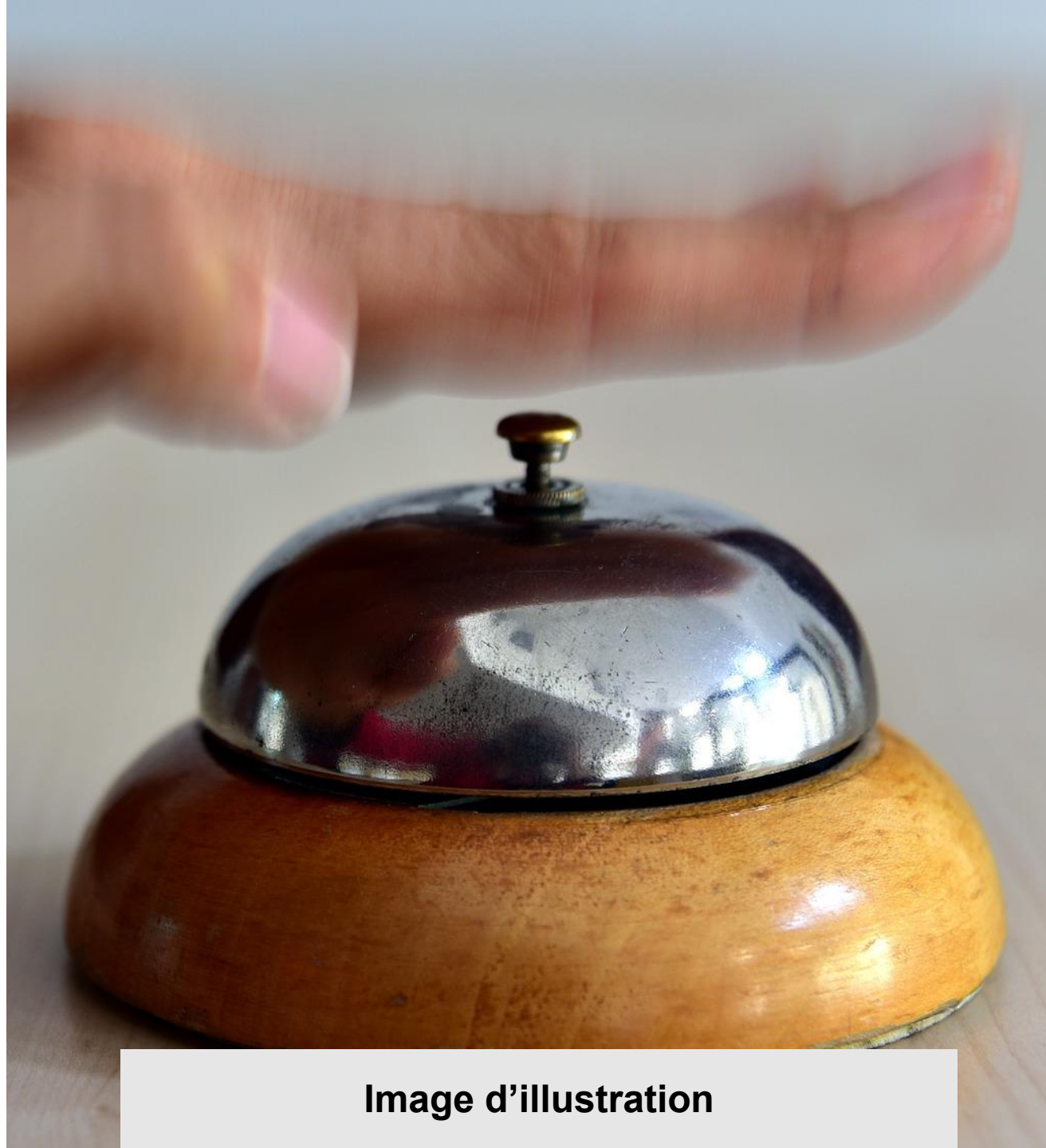


Image d'illustration

Intérieurs

— Services

Wifi gratuit : Oui

Service de bagagerie : Oui

Livraison de matériel médical : Oui

**Mise à disposition d'une liste de professionnels
de la puériculture : Oui**

**Mise à disposition d'une liste de professionnels
médicaux et paramédicaux : Oui**

Accès à un réfrigérateur sécurisé: Oui

— Personnel

Le personnel est sensibilisé : Oui

Le personnel est formé : Non

Au moins un membre du personnel parle la LSF : Non



Image d'illustration

Intérieurs

— Toilettes

Présence de toilettes à proximité de l'accueil : Oui

Ces toilettes sont accessibles : Oui

Aire de rotation : Oui

Barre d'appui : Coudée

Hauteur ajustable : Non

Couleur contrastée : Oui

Table à Langer : Non

Hauteur du lavabo: 84 cm

Partie évidée sous le lavabo : Non

Lavabo en angle : Oui



Image d'illustration

Intérieurs

— Signalétique

Homogène : Oui

Lisible : Non

Simple à comprendre : Non

Associée à des pictogrammes : Non

Doublée en braille : Non

Maquette en relief : Non

Plan en relief : Non

Plan en gros caractères : Non

Plan simplifié : Non

Plan comprenant des couleurs contrastées : Non



Image d'illustration

Intérieurs

— Escaliers

Présence d'escaliers dans l'établissement : Oui

Caractéristiques des escaliers :

- Bande podotactile : Oui
- Main courante continue : Oui
- Nez de marche contrastés : Oui

— Ascenseur

Présence d'un ascenseur dans l'établissement : Oui

Hauteur du bouton le plus haut : 110 cm

Caractéristiques de l'ascenseur :

- Annonce : Annonce visuelle, Annonce sonore
- Boucle à Induction Magnétique : Non
- Main courante : Oui
- Touches : Touches en braille, Touches en gros caractères, Touches en relief



Image d'illustration

Les chambres

— Handicap Auditif

Nombre de chambres adaptées : 130

Flash lumineux couplé à l'alarme incendie :

- Dans la chambre : Oui
- Dans la salle de bain : Oui
- Dans les toilettes : Non

Équipements disponibles dans la chambre :

- Téléphone avec son amplifié : Non
- Réveil vibrant : Non
- Casque TV Haute Fréquence : Non
- Dispositif lumineux et vibrant : Non



Image d'illustration

Les chambres

— Handicap Visuel

Nombre de chambres adaptées : 20

Mobilier contrasté : Non

Possibilité de gérer la lumière : Oui

Documentation en caractères agrandis : Oui

Équipements disponibles dans la chambre :

- Lampe d'appoint : Oui
- Lampe de poche : Oui
- Serviettes aux couleurs contrastées : Non
- Loupe ou pierre grossissante : Oui
- Téléphone adapté : Non
- Télécommande universelle : Non

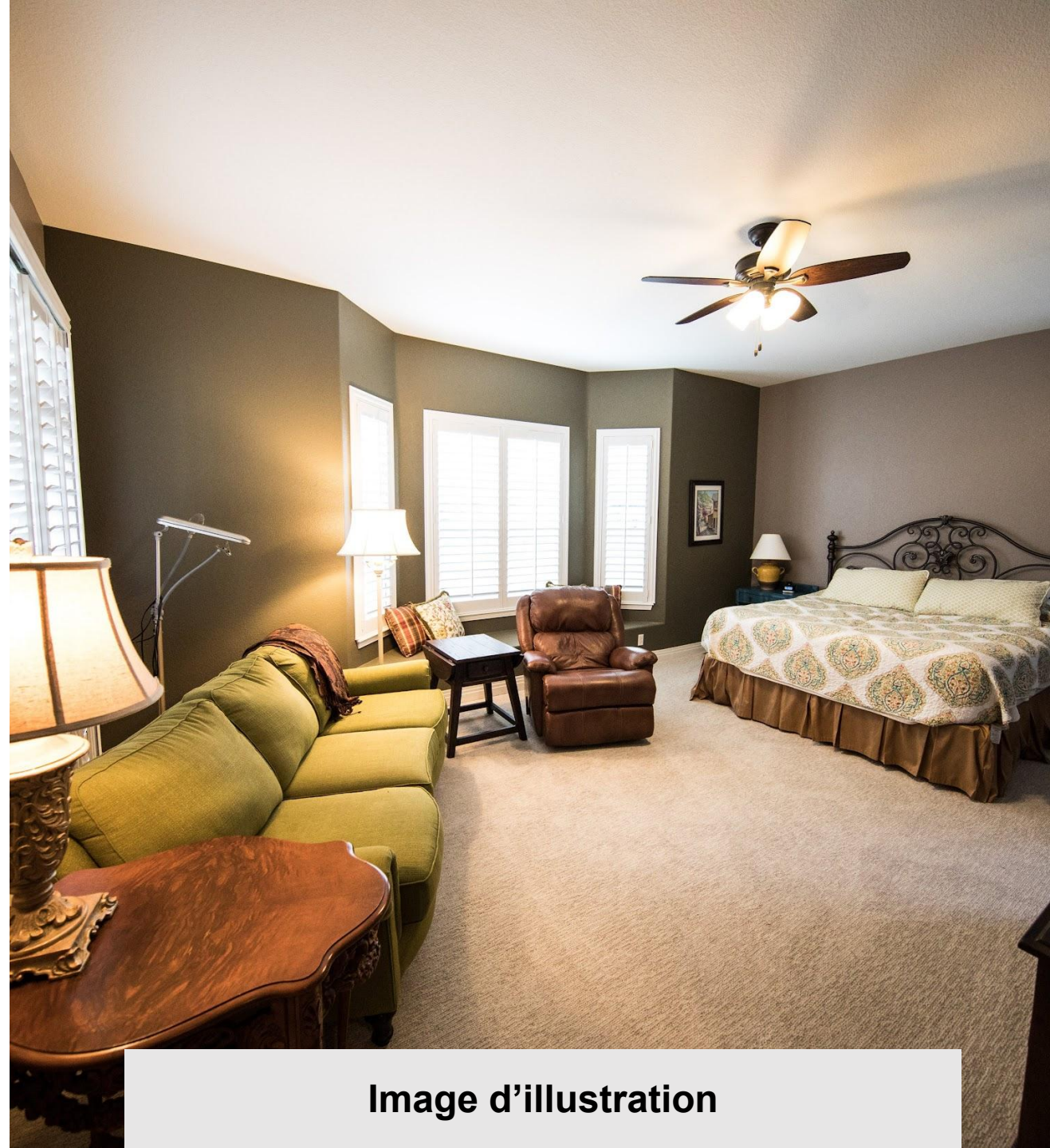


Image d'illustration

Les chambres

— Handicap Intellectuel

Nombre de chambres communicantes : 38

— Familles

Nombre de chambres adaptées : 20

Équipements disponibles dans la chambre :

- Lit enfant / Chambre Triple : Oui
- Livrets / jeux de visite pour enfants : Oui
- Prêt de lit de bébé : Oui
- Chauffe biberon : Oui
- Table à langer : Oui
- Baignoire pour bébé : Oui



Image d'illustration

Les chambres

— Seniors

Nombre de chambres adaptées : 5

Type de salle de bains : Douche à l'italienne, Douche de plain-pied, Douche avec receveur extra plat (3 cm), Baignoire

Caractéristiques de la douche :

- Barre d'appui : Non
- Siège de douche ou strapontin : Oui



Image d'illustration

La chambre UFR

— La Chambre

Nombre de chambres adaptées : 5

Nom de la chambre adaptée : 604

**Nom des autres chambres adaptées sur le même modèle :
205, 304, 404, 504**

Largeur de passage sur le côté du lit :

- A Droite : 110 cm
- A Gauche : 100 cm
- Devant : 150 cm

Lit ajustable en hauteur : Non

Va et vient à proximité immédiate de la tête de lit : Oui

Table à langer : Non



Image d'illustration

La chambre UFR

— Toilettes et Salle de bains

Aire de rotation : Oui

Barre d'appui : Coudée

Hauteur ajustable : Non

Couleur contrastée : Non

Hauteur du lavabo: 80 cm

Partie évidée sous le lavabo : Oui

Lavabo en angle : Non

Type de salle de bains : Douche à l'italienne, Douche avec receveur extra plat (3 cm)

Caractéristiques de la douche ou de la baignoire :

- Barre d'appui : Oui
- Siège de douche ou strapontin : Oui
- Fauteuil de douche : Non

Procédure pour garder le pommeau de douche à la hauteur la plus basse lors du ménage de la chambre : Oui



Image d'illustration

Restaurant - Le Camélia

— Accueil

L'accueil est équipé d'une Boucle à Induction Magnétique : Non

Hauteur de l'accueil : 75 cm

Partie évidée sous l'accueil : Oui

Paieiment à Table : Oui

La réservation est possible par :

- SMS : Oui
- Acceo : Non
- Email : Oui

Les animaux de compagnie sont acceptés : Oui

— Personnel

Le personnel est sensibilisé : Oui

Le personnel est formé : Non

Au moins un membre du personnel parle la LSF : Non

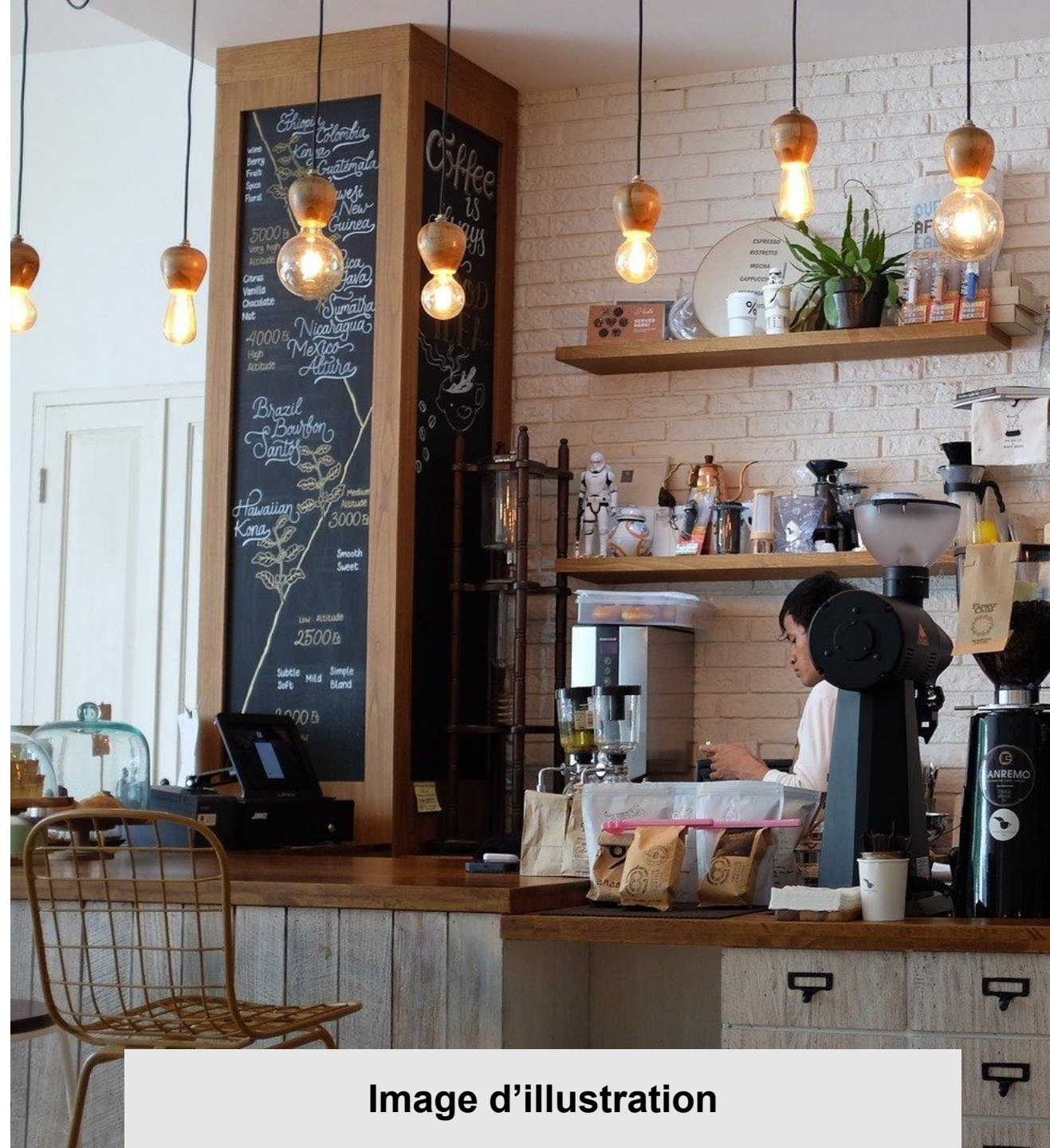


Image d'illustration

Restaurant - Le Camélia

— La salle

Largeur des allées : 110 cm

Hauteur des tables : 75 cm

Espace calme : Non

Tables rondes : Oui

Chaise haute : Oui

Couverts adaptés : Oui

Restaurant en self service : Non

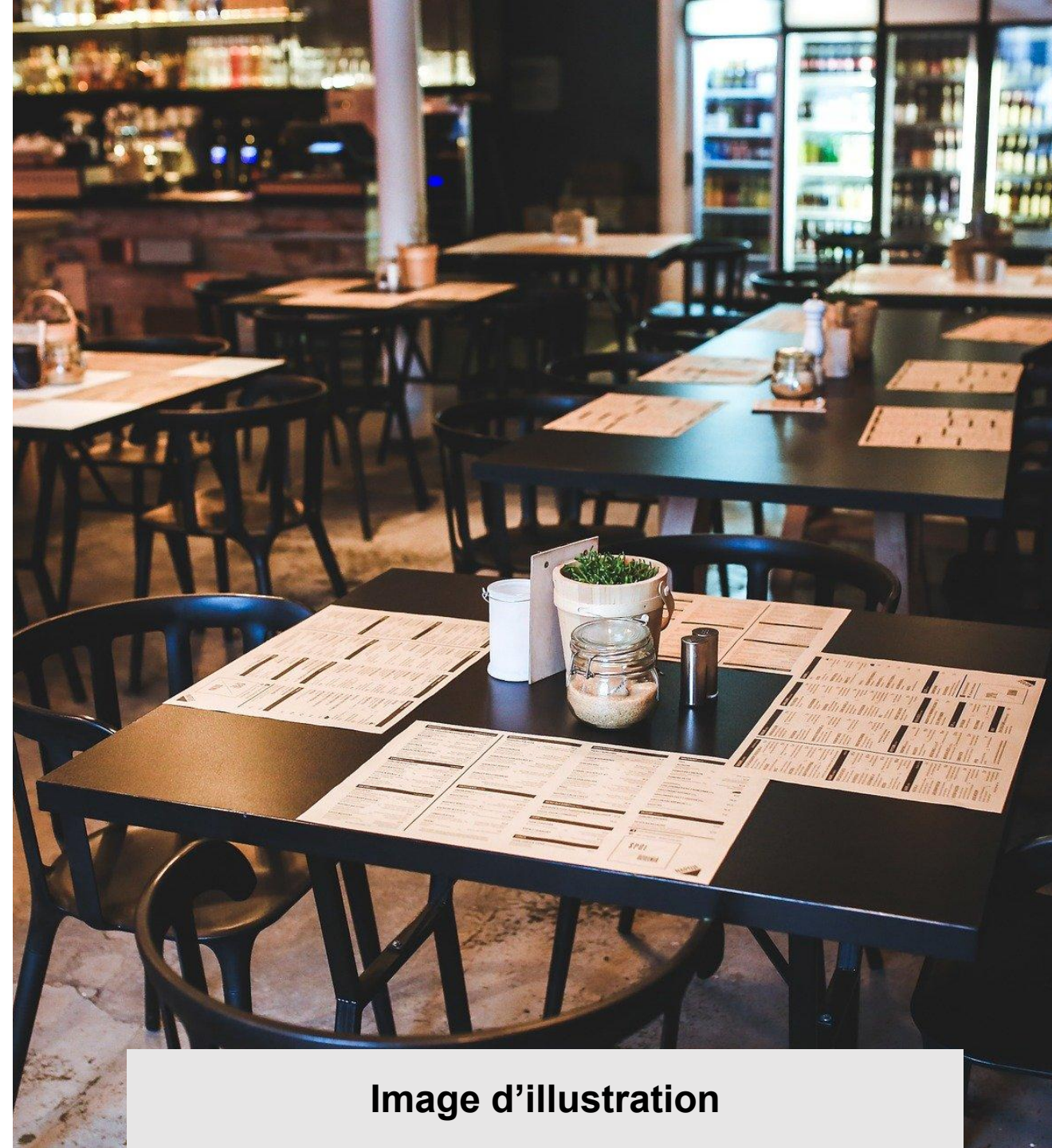


Image d'illustration

Restaurant - Le Camélia

— La carte

Sur Ardoise : Non

Lisible : Oui

Illustrée par des images : Non

Simple à comprendre : Non

Adaptée aux enfants : Oui

Adaptée aux régimes alimentaires suivants :

- Végan : Oui
- Végétarien : Oui
- Sans gluten : Oui
- Sans lactose : Oui
- Pauvre en sodium : Oui
- Pauvre en sucre : Oui
- Casher : Oui
- Halal : Oui

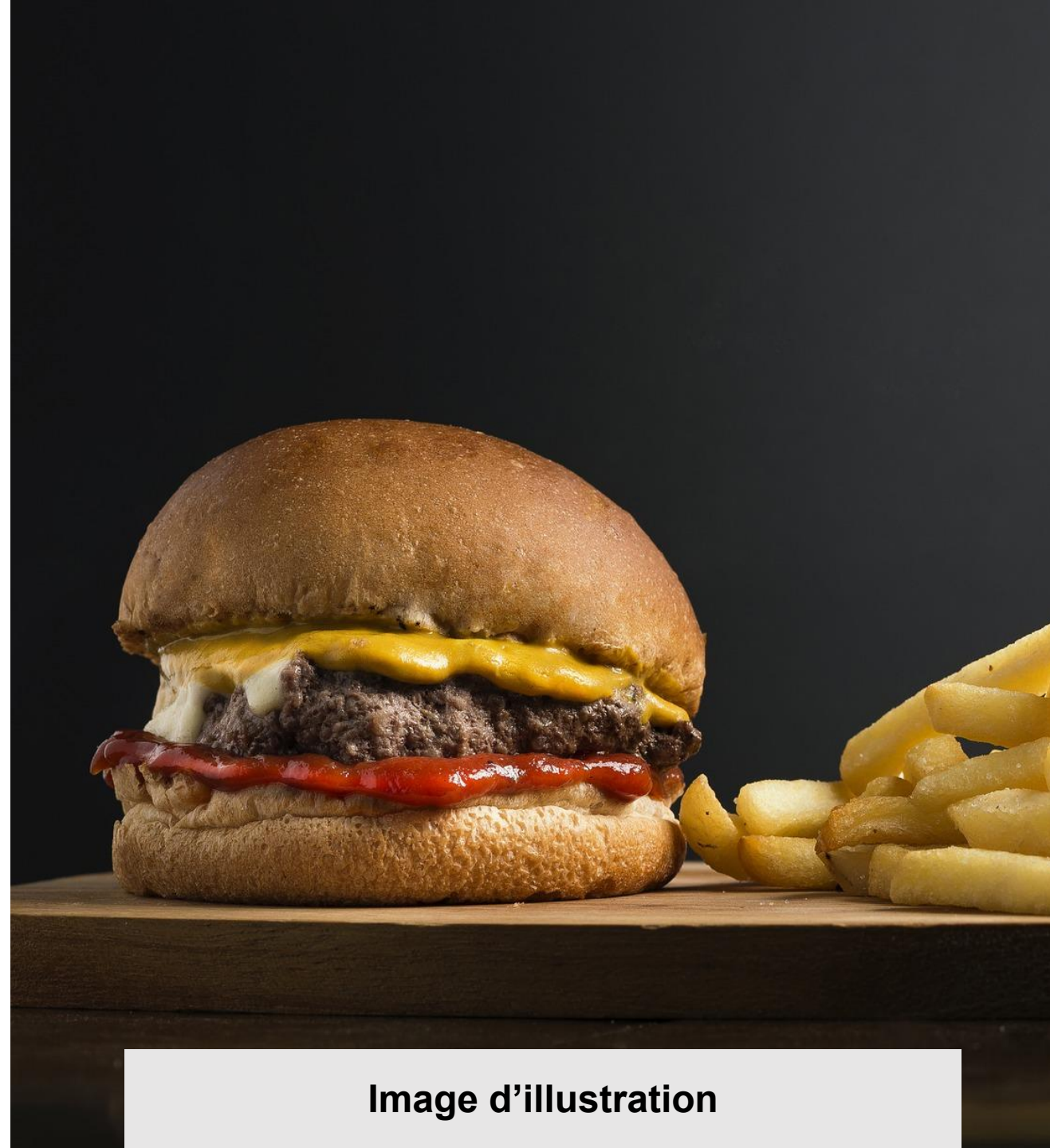


Image d'illustration

Restaurant - Le Sur Mesure

— Accueil

L'accueil est équipé d'une Boucle à Induction Magnétique : Non

Hauteur de l'accueil : 73 cm

Partie évidée sous l'accueil : Oui

Paieiment à Table : Oui

La réservation est possible par :

- SMS : Oui
- Acceo : Non
- Email : Oui

Les animaux de compagnie sont acceptés : Oui

— Personnel

Le personnel est sensibilisé : Oui

Le personnel est formé : Non

Au moins un membre du personnel parle la LSF : Non

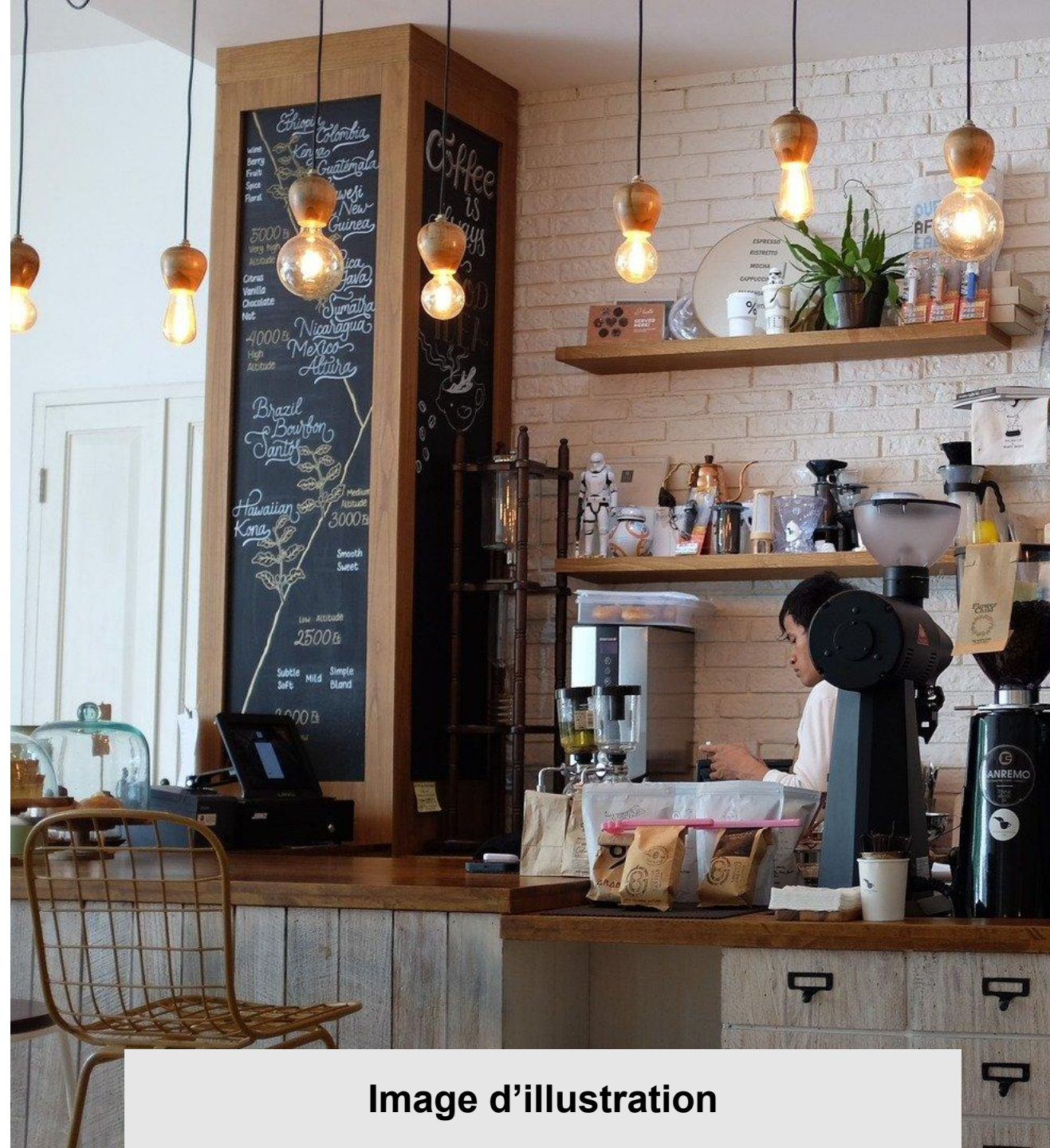


Image d'illustration

Restaurant - Le Sur Mesure

— La salle

Largeur des allées : 120 cm

Hauteur des tables : 74 cm

Espace calme : Oui

Tables rondes : Oui

Chaise haute : Oui

Couverts adaptés : Oui

Restaurant en self service : Non

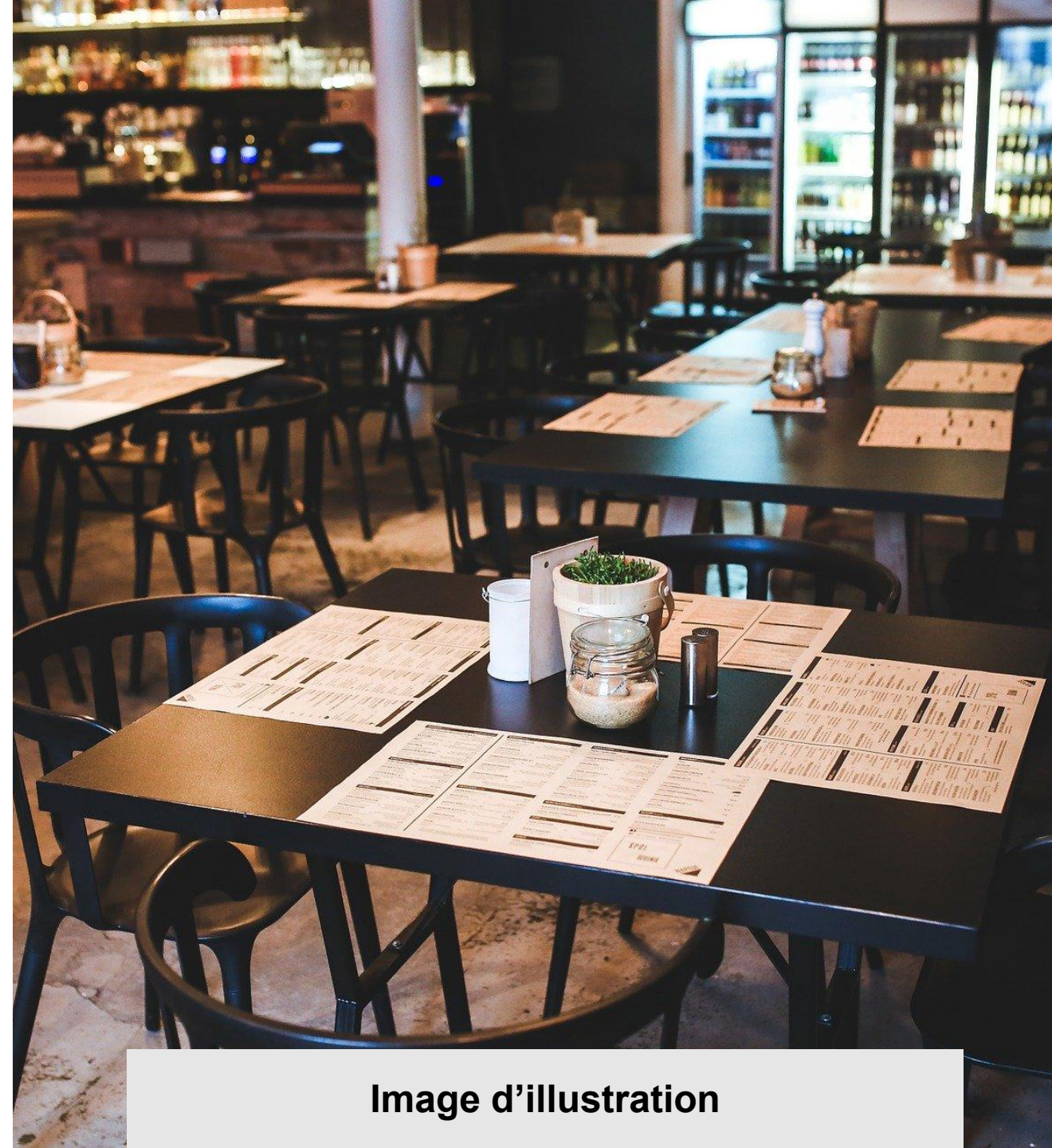


Image d'illustration

Restaurant - Le Sur Mesure

— La carte

Sur Ardoise : Non

Lisible : Oui

Illustrée par des images : Non

Simple à comprendre : Oui

Adaptée aux enfants : Oui

Adaptée aux régimes alimentaires suivants :

- Végan : Oui
- Végétarien : Oui
- Sans gluten : Oui
- Sans lactose : Oui
- Pauvre en sodium : Oui
- Pauvre en sucre : Oui
- Casher : Oui
- Halal : Oui

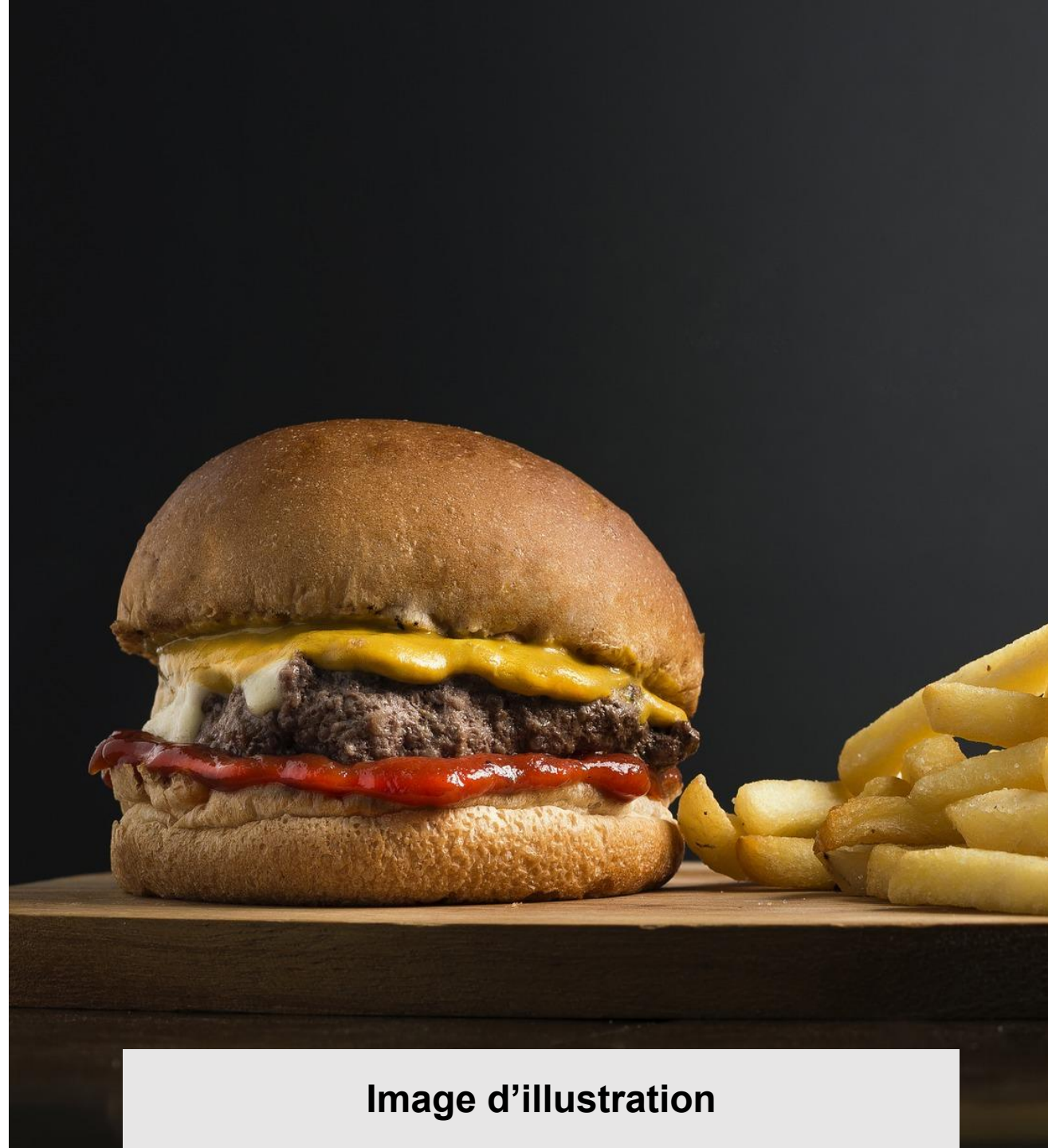


Image d'illustration

La piscine

— Le vestiaire

Largeur du vestiaire : 90 cm

Hauteur patère : 110 cm

Aire de rotation : Oui

Barre d'appui : Non

Zone d'assise : Oui

Casier pour poussette : Oui

Dépôt poussettes à l'accueil : Oui

— Le bassin

Accès facile au bord du bassin : Oui

Présence d'un petit bassin : Non

Maître nageur : Non



Image d'illustration

La piscine

— Le bassin

Aides à l'accès au bassin :

- Élévateur Hydraulique : Non
- Rampe d'accès : Non
- Escalier avec barre de maintien : Non

— Les équipements

Chaise de piscine : Non

Fauteuil de piscine : Oui

Ceinture de natation : Non

Planche de natation: Non

Frite de piscine : Oui

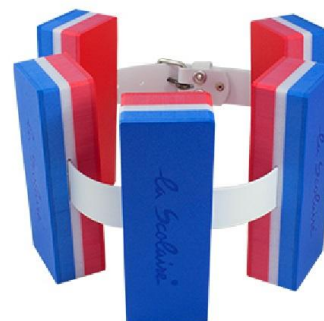
Pull Buoy : Non

Brassards de piscine : Non

Ballon de piscine : Non



Chaise et Fauteuil de piscine



Ceinture et Planche de Natation

Le spa

— Les prestations

Votre spa est équipé des espaces et soins suivants :

- Salle de soins (Massage)
- Hammam (Bain de vapeur)
- Bains bouillonnants en baignoire

Les prestations sont :

- Accompagnées : Oui
- Proposées en autonomie : Non



Image d'illustration

Le spa

— Accueil

Les activités sont décrites et signalées :

- Avec des illustrations : Oui
- De manière homogène par la signalétique : Non
- Avec les contre indications correspondantes : Non
- Oralement par le personnel d'accueil : Oui
- Oralement par enregistreur : Non

— Le personnel

Est sensibilisé : Non

Est formé : Non

Est formé à la manipulation : Non

Porte un code vestimentaire : Non

Porte un badge : Non



Image d'illustration

Le spa

— Les équipements à disposition

Vous mettez à disposition les services et équipements suivants :

- Boucle magnétique dans les différentes salles : Non
- Bandeau d'oreille anti-eau : Non
- Accueil de chien guide : Oui
- Espace d'attente pour chien guide : Oui
- Fauteuil roulant : Oui
- Fauteuil de douche : Oui
- Chaussettes/claquettes adaptées : Oui

— Intérieur

La largeur du couloir le plus étroit (en cm) est de : 90 cm

La largeur de la porte la plus étroite (en cm) est de : 90 cm

Les différents équipements proposés sont fermés à clé : Oui



Image d'illustration

Le spa

— Le vestiaire

Largeur du vestiaire : 90 cm

Hauteur patère : 100 cm

Aire de rotation : Oui

Barre d'appui : Oui

Zone d'assise : Oui

Casier pour poussette : Non

Dépôt poussettes à l'accueil : Oui

— Les douches

Type de douche : Douche de plain-pied

Caractéristiques de la douche ou de la baignoire :

- Barre d'appui : Oui
- Aire de rotation : Oui
- Siège de douche ou strapontin : Oui
- Fauteuil de douche : Non

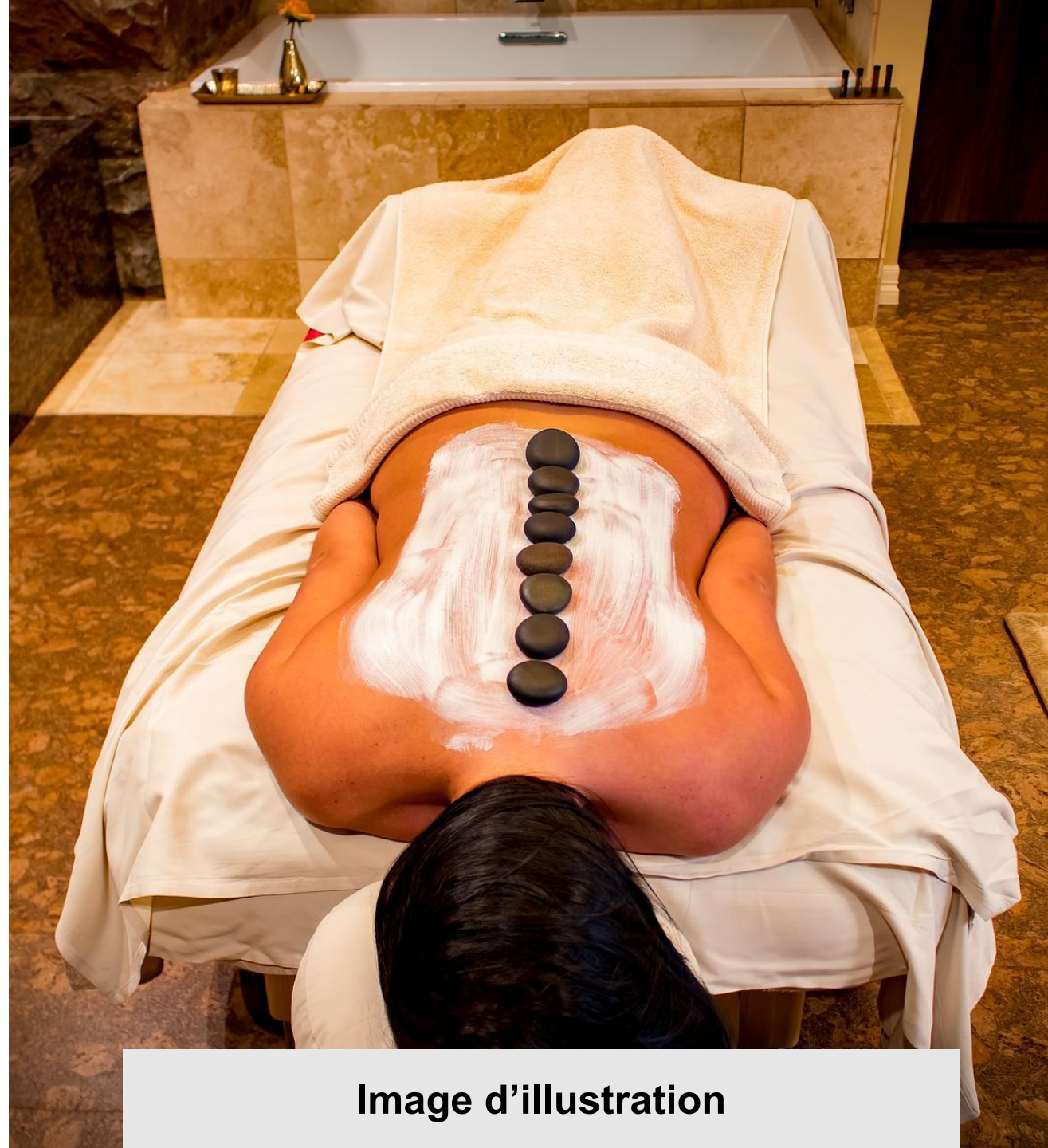


Image d'illustration

Salle de soins

— Massage

La salle de soins est équipée :

- D'un espace de manœuvre de 150 cm : Oui
- D'un mobilier contrasté : Non
- Hauteur minimale de la table de massage : 63 cm

Bains bouillonnants

— En baignoire

Votre Bain bouillonnant possède les équipements suivants :

- Barre d'appui : Non
- Siège de douche ou strapontin : Non



Image d'illustration

Hammam

— Equipements

Le hammam dispose des équipements suivants :

- D'une banquette accessible : Oui
- D'un mobilier contrasté : Non
- D'une douche adaptée à proximité : Oui

Les informations sont :

- Sont dispensées par le personnel : Oui
- Sont mises à disposition grâce à un affichage ou un document :
 - En caractères agrandis : Non
 - En caractères contrastés : Non
 - En FALC : Non
 - Avec des illustrations : Non

Votre hammam dispose d'un système de contrôle de la durée d'utilisation : Non



Image d'illustration

La Salle de Sport

— Les équipements

Machines de sport adaptées :

- Butterfly : Oui
- Développé Horizontal : Oui
- Presse à triceps : Oui
- Appareil de Rowing : Oui

Coach sportif à disposition des utilisateurs : Oui

Appareils d'électro stimulation : Non



Développé horizontal



Butterfly



Rowing



Presse à Triceps

Salle de réunion

— Accès

Nom de la salle : Mandarin Oriental Paris

Type d'entrée : De plain pied

La réservation est possible par :

- SMS : Oui
- Acceo : Non
- Email : Oui

Largeur des allées : 100 cm

Largeur de la porte : 87 cm

Hauteur des tables : 75 cm

Partie évidée sous les tables : Oui



Image d'illustration

Salle de réunion

— Equipements à disposition

Boucle magnétique : Non

Rétroprojecteur : Oui

Ecran : Oui

Système son : Oui

Tableau : Non

Paperboard : Oui

Écran tactile : Non

La signalétique est :

- Homogène : Oui
- Lisible : Non
- Simple à comprendre : Non
- Associée à des pictogrammes : Non

Les parois vitrées si elles existent sont signalisées :

Il n'y a aucune porte ou paroi vitrée dans mon établissement



Image d'illustration

Remerciements

Mandarin Oriental
Paris

PARIS

Office du Tourisme
et des Congrès

Merci d'avoir consulté ce guide d'accessibilité, nous espérons que vous passerez un agréable séjour à Paris.

Mis à jour le 05/08/2022 à 10:39.