

PARIS

Office du Tourisme
et des Congrès

Guide d'accessibilité

Mercure Fontenay Sous Bois

Bonjour, vous vous apprêtez à parcourir le guide d'accès de l'établissement : « Mercure Fontenay Sous Bois ». Ce document rassemble toutes les pratiques de cet établissement pour favoriser l'accueil des personnes à besoins spécifiques

Extérieurs

— Parking

Parking adapté à proximité :

- Sur la voirie : Oui
- Parking privé : Non
- Parking public souterrain : Non

Nombre de places à proximité : 4

Distance : 40 m

Signalisation des places : Oui

Dépose minute : Non

— Problèmes d'accès

Problèmes d'accès possibles : Pas de problèmes spécifiques



Image d'illustration

Extérieurs

— Entrée

Type d'entrée : Plain pied

Entrée surveillée : Oui

Entrée visible depuis la porte : Oui

— Porte

Type de porte : Automatique

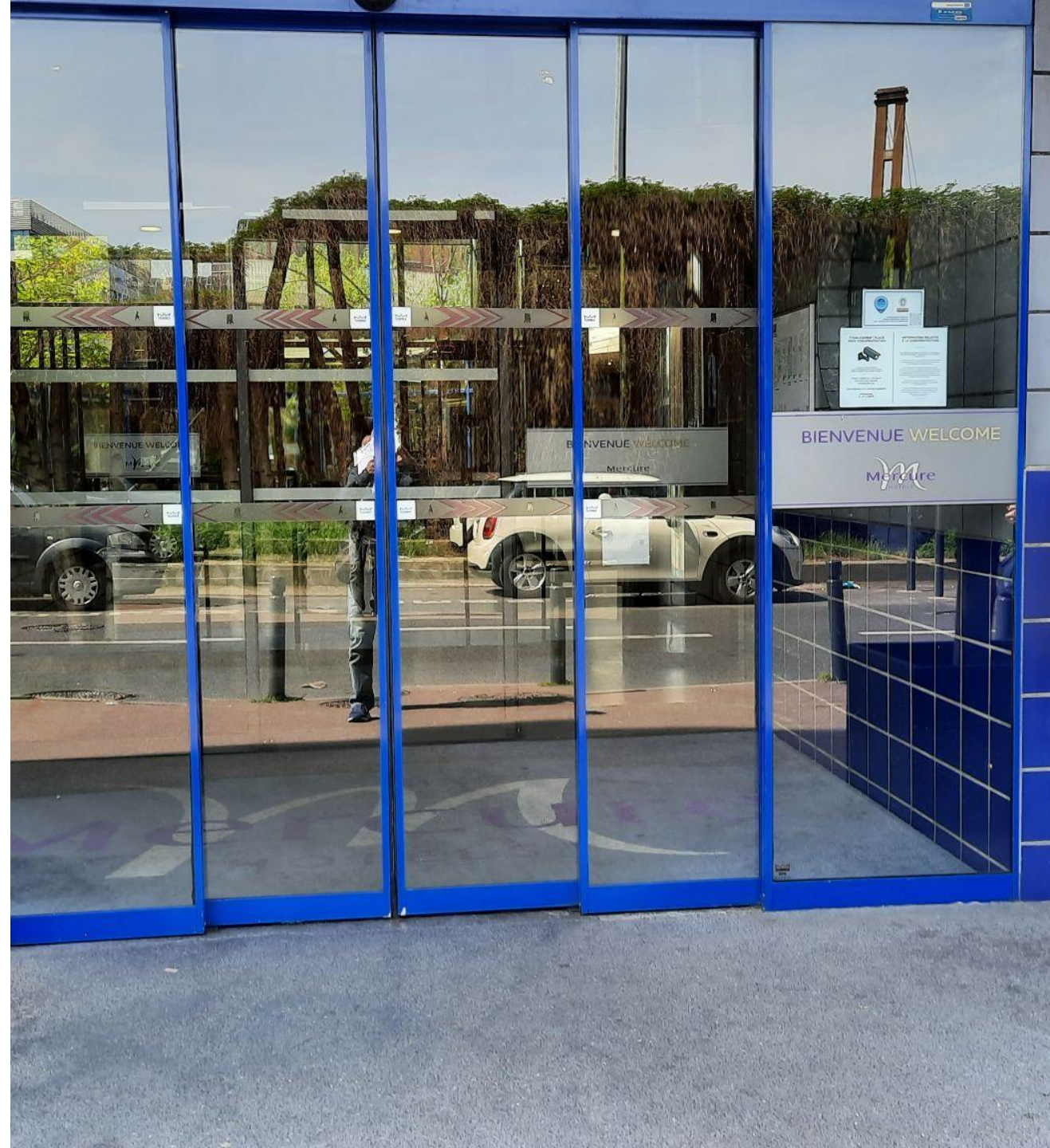
La porte dispose d'un dispositif d'appel : Oui

Intérieurs

— Intérieurs

Largeur du couloir le plus étroit : 160 cm

Largeur de la porte la plus étroite : 80 cm



Intérieurs

— Accueil

L'accueil est équipé d'une Boucle à Induction Magnétique : Non

Hauteur de l'accueil : 117 cm

Partie évidée sous l'accueil : Non

La réservation est possible par :

- SMS : Non
- Acceo : Non
- Email : Oui

Les animaux de compagnie sont acceptés : Oui

— Parois vitrées

Les parois vitrées si elles existent sont signalisées :

Pas d'éléments contrastés



Intérieurs

— Services

Wifi gratuit : Oui

Service de bagagerie : Oui

Livraison de matériel médical : Oui

Mise à disposition d'une liste de professionnels de la puériculture : Non

Mise à disposition d'une liste de professionnels médicaux et paramédicaux : Oui

Accès à un réfrigérateur sécurisé: Non

— Personnel

Le personnel est sensibilisé : Oui

Le personnel est formé : Non

Au moins un membre du personnel parle la LSF : Non



Image d'illustration

Intérieurs

— Toilettes

Présence de toilettes à proximité de l'accueil : Oui

Ces toilettes sont accessibles : Oui

Aire de rotation : Oui

Barre d'appui : Oblique

Hauteur ajustable : Non

Couleur contrastée : Non

Table à Langer : Non

Hauteur du lavabo: 87 cm

Partie évidée sous le lavabo : Non

Lavabo en angle : Non



Intérieurs

— Signalétique

Homogène : Oui

Lisible : Oui

Simple à comprendre : Oui

Associée à des pictogrammes : Oui

Doublée en braille : Non

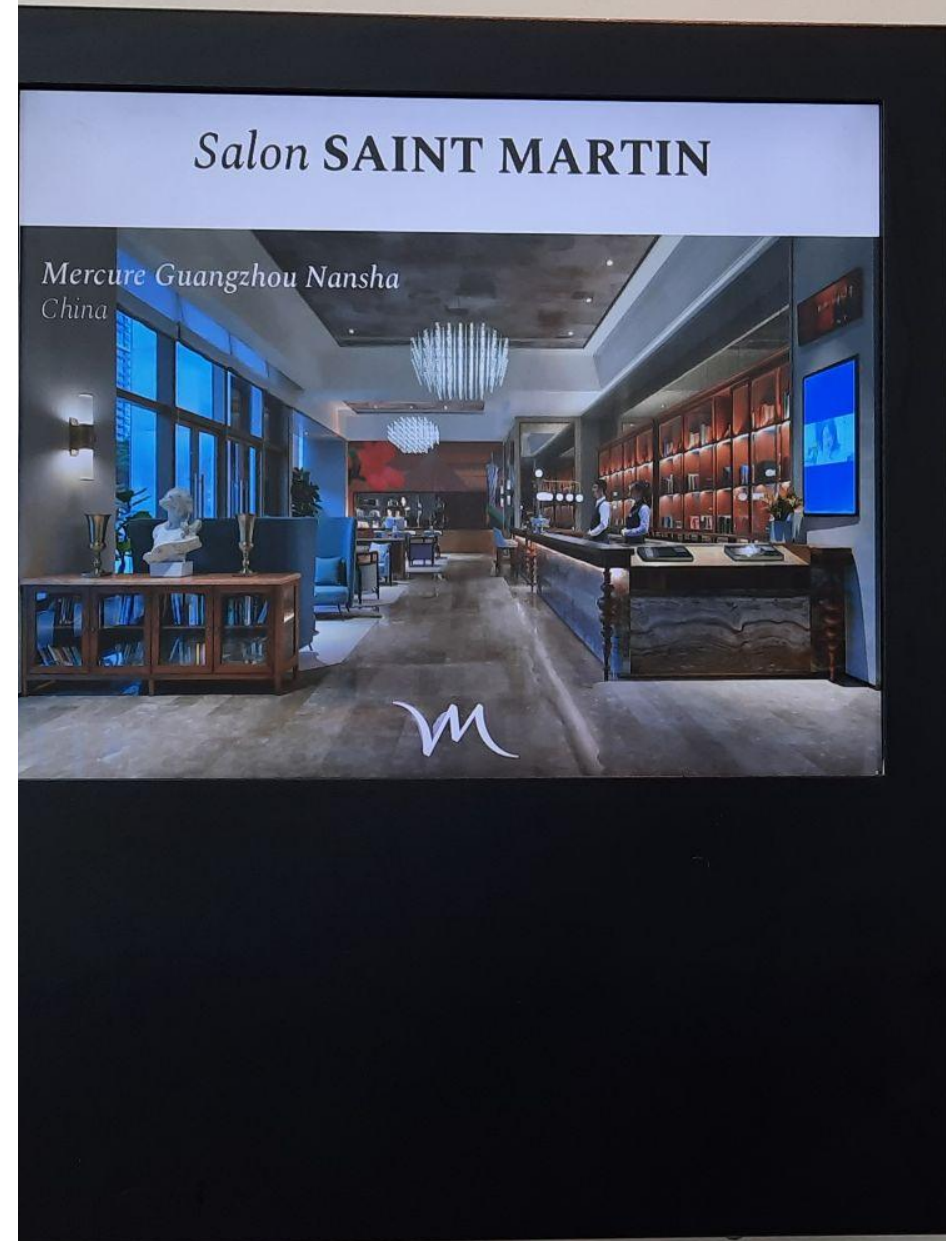
Maquette en relief : Non

Plan en relief : Non

Plan en gros caractères : Non

Plan simplifié : Non

Plan comprenant des couleurs contrastées : Non



Intérieurs

— Escaliers

Présence d'escaliers dans l'établissement : Oui

Caractéristiques des escaliers :

- Bande podotactile : Non
- Main courante continue : Oui
- Nez de marche contrastés : Oui

— Ascenseur

Présence d'un ascenseur dans l'établissement : Oui

Hauteur du bouton le plus haut : 120 cm

Caractéristiques de l'ascenseur :

- Annonce : Annonce sonore, Annonce visuelle
- Boucle à Induction Magnétique : Oui
- Main courante : Oui
- Touches : Touches en braille, Touches en gros caractères, Touches en relief



Image d'illustration

Les chambres

— Handicap Auditif

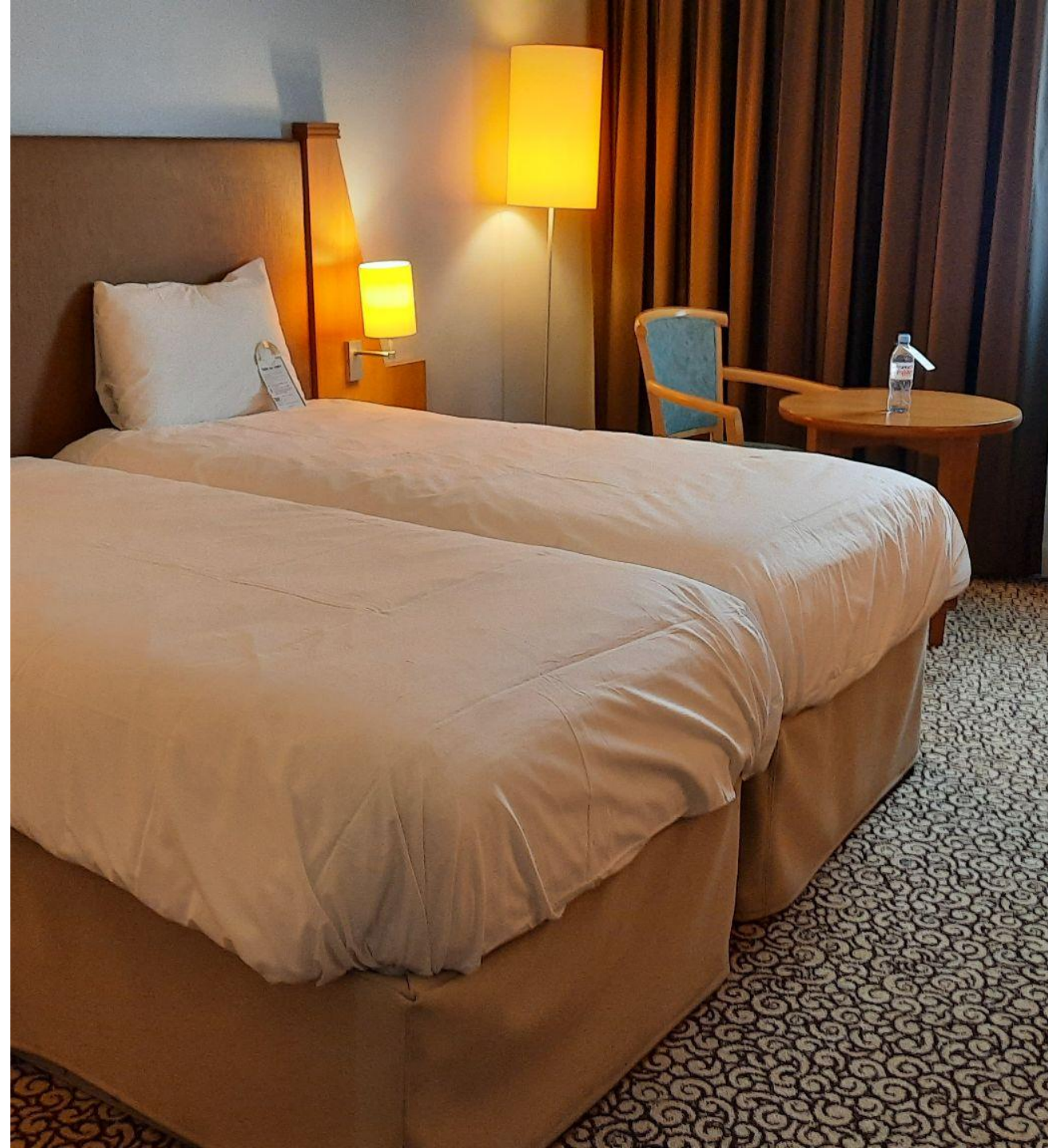
Nombre de chambres adaptées : 6

Flash lumineux couplé à l'alarme incendie :

- Dans la chambre : Oui
- Dans la salle de bain : Non
- Dans les toilettes : Non

Équipements disponibles dans la chambre :

- Téléphone avec son amplifié : Non
- Réveil vibrant : Non
- Casque TV Haute Fréquence : Non
- Dispositif lumineux et vibrant : Non



Les chambres

— Handicap Visuel

Nombre de chambres adaptées : 6

Mobilier contrasté : Oui

Possibilité de gérer la lumière : Non

Documentation en caractères agrandis : Non

Équipements disponibles dans la chambre :

- Lampe d'appoint : Non
- Lampe de poche : Non
- Serviettes aux couleurs contrastées : Non
- Loupe ou pierre grossissante : Non
- Téléphone adapté : Non
- Télécommande universelle : Non



Image d'illustration

Les chambres

— Handicap Intellectuel

Nombre de chambres communicantes : 0

— Familles

Nombre de chambres adaptées : Non complété

Équipements disponibles dans la chambre :

- Lit enfant / Chambre Triple : Oui
- Livrets / jeux de visite pour enfants : Non
- Prêt de lit de bébé : Oui
- Chauffe biberon : Non
- Table à langer : Non
- Baignoire pour bébé : Non



Image d'illustration

Les chambres

— Seniors

Nombre de chambres adaptées : 6

Type de salle de bains : Douche à l'italienne

Caractéristiques de la douche :

- Barre d'appui : Oui
- Siège de douche ou strapontin : Oui



La chambre UFR

— La Chambre

Nombre de chambres adaptées : 3

Nom de la chambre PMR : 212

Nom des autres chambres sur le même modèle : 312, 412

Largeur de passage sur le côté du lit :

- A Droite : 170 cm
- A Gauche : 90 cm
- Devant : 90 cm

Lit ajustable en hauteur : Non

Va et vient à proximité immédiate de la tête de lit : Oui

Table à langer : Non

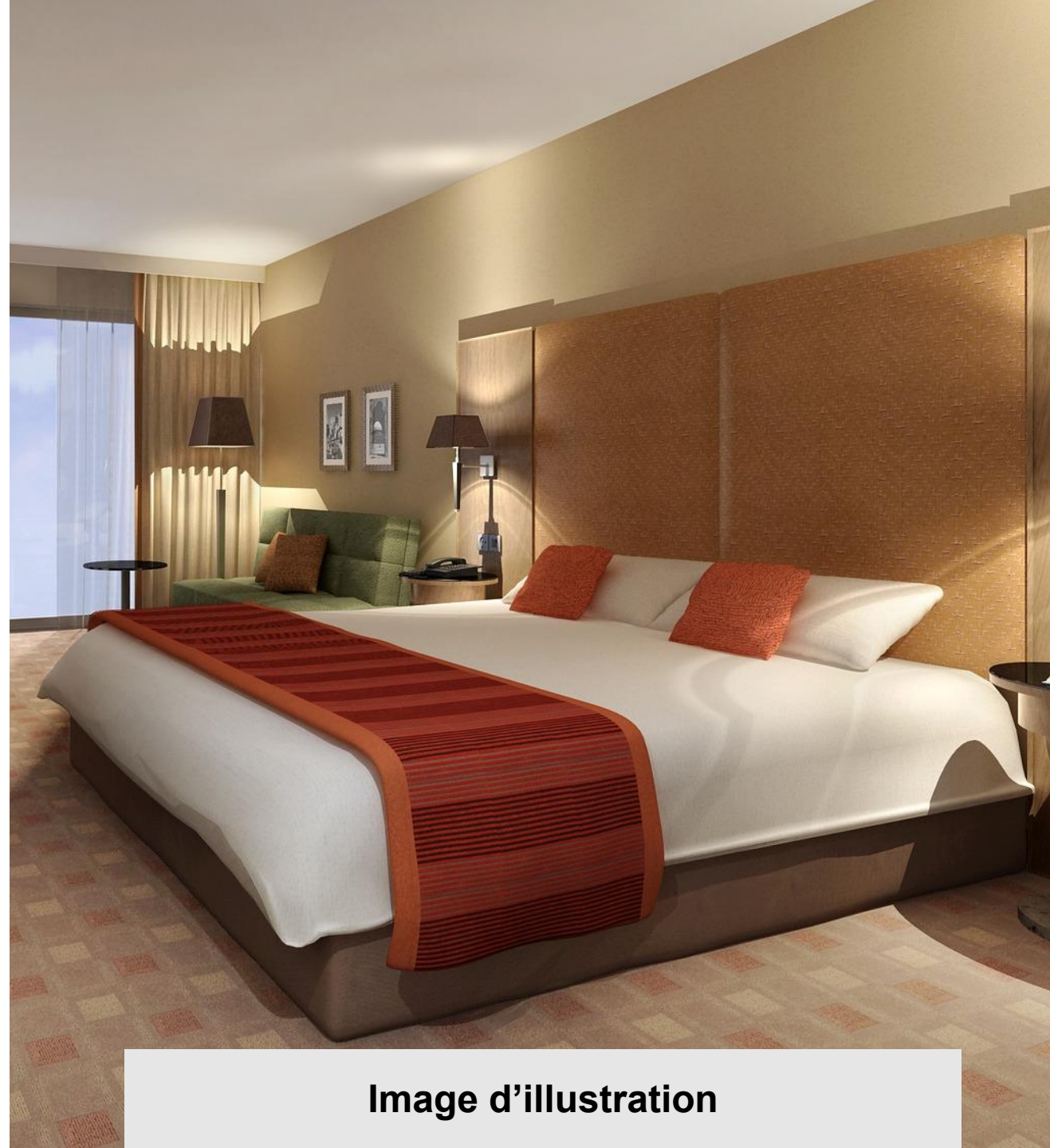


Image d'illustration

La chambre UFR

— Toilettes et Salle de bains

Aire de rotation : Oui

Barre d'appui : Oblique

Hauteur ajustable : Non

Couleur contrastée : Non

Hauteur du lavabo : Non complété

Partie évidée sous le lavabo : Non

Lavabo en angle : Oui

Type de salle de bains : Douche à l'italienne

Caractéristiques de la douche ou de la baignoire :

- Barre d'appui : Oui
- Siège de douche ou strapontin : Oui
- Fauteuil de douche : Non

Procédure pour garder le pommeau de douche à la hauteur la plus basse lors du ménage de la chambre : Non



Image d'illustration

Restaurant - Le Patio

— Situation

Le restaurant est situé: Au rez de chaussée

Salle de petit déjeuner dans le restaurant : Oui

Accès possible depuis l'intérieur de l'établissement : Oui

Accès possible depuis l'extérieur de l'établissement : Oui

Type d'entrée : Avec un plan incliné

— Personnel

Le personnel est sensibilisé : Oui

Le personnel est formé : Non

Au moins un membre du personnel parle la LSF : Non



Image d'illustration

Restaurant - Le Patio

— Accueil

L'accueil est équipé d'une Boucle à Induction Magnétique : Non

Hauteur de l'accueil : 115 cm

Partie évidée sous l'accueil : Non

Paiement à Table : Oui

La réservation est possible par :

- SMS : Non
- Acceo : Non
- Email : Oui

Les animaux de compagnie sont acceptés : Oui

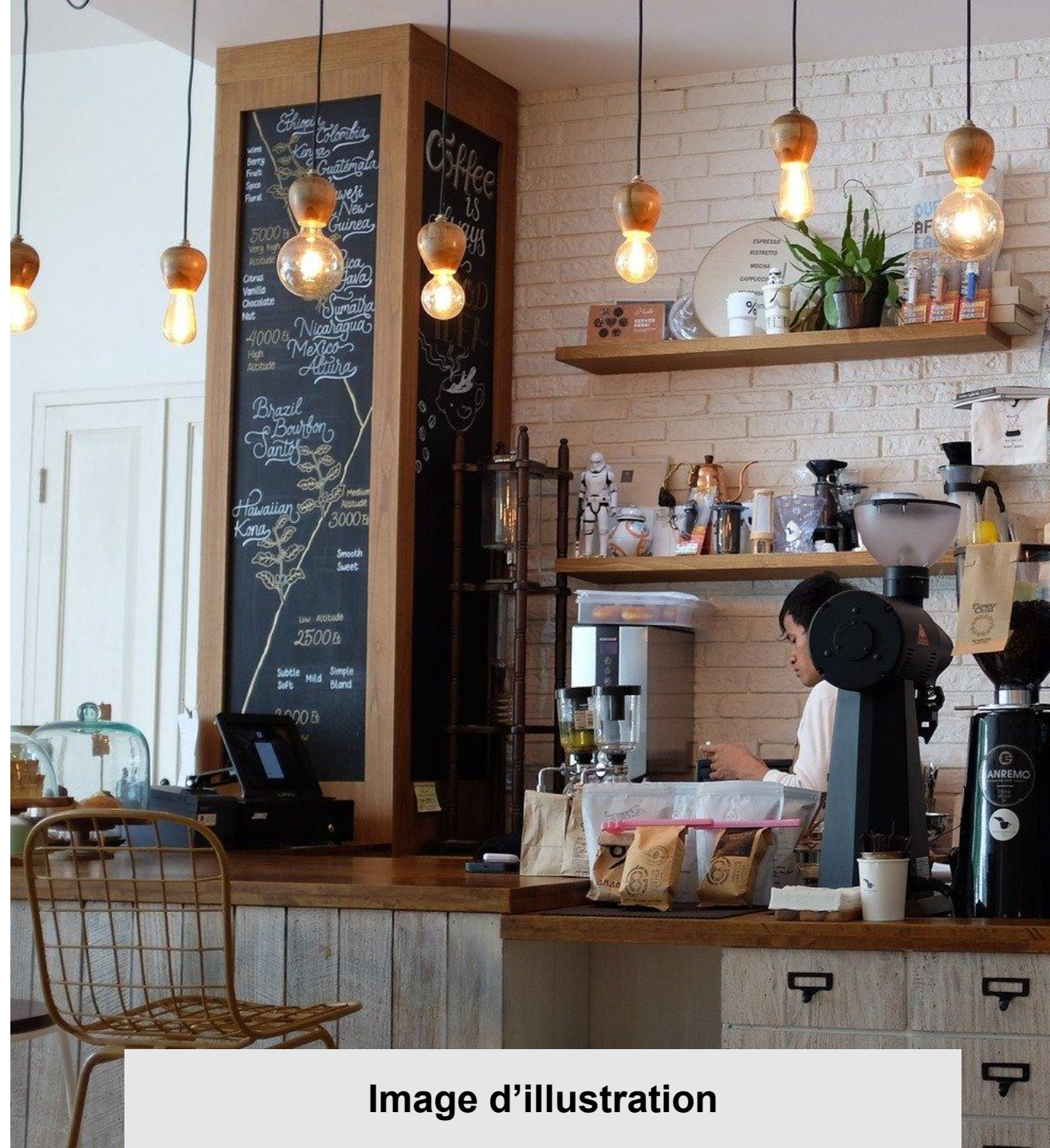


Image d'illustration

Restaurant - Le Patio

— La salle

Largeur des allées : 140 cm

Hauteur des tables : 72 cm

Espace calme : Non

Tables rondes : Oui

Chaise haute : Oui

Couverts adaptés : Non

Petit déjeuner en self service : Oui

- Aide immédiate du personnel : Oui
- Aide au port des plateaux : Non

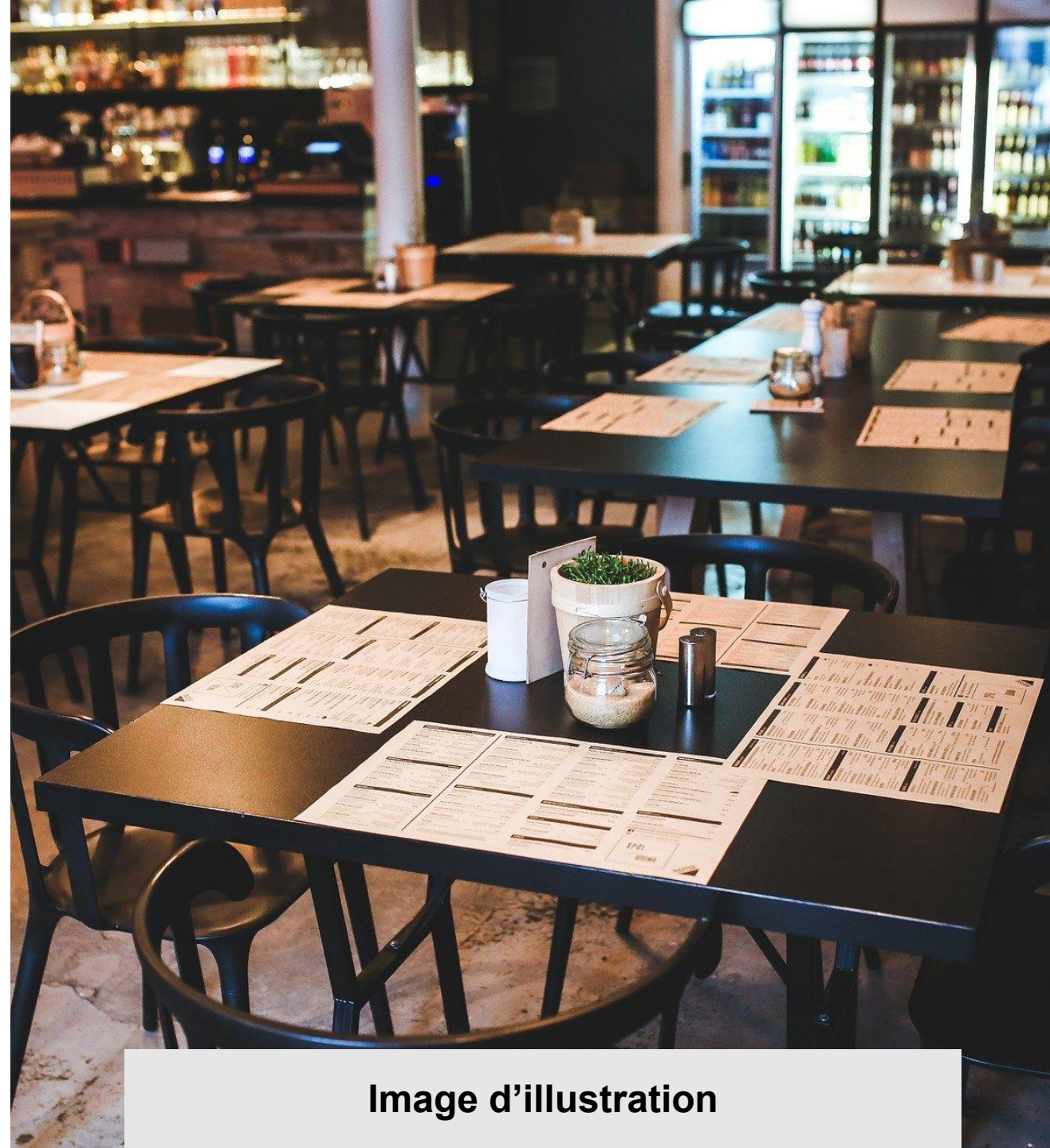


Image d'illustration

Restaurant - Le Patio

— La carte

Sur Ardoise : Oui

Lisible : Oui

Illustrée par des images : Non

Simple à comprendre : Non

Adaptée aux enfants : Non

Adaptée aux régimes alimentaires suivants :

- Végan : Non
- Végétarien : Oui
- Sans gluten : Non
- Sans lactose : Non
- Pauvre en sodium : Non
- Pauvre en sucre : Non
- Casher : Non
- Halal : Non

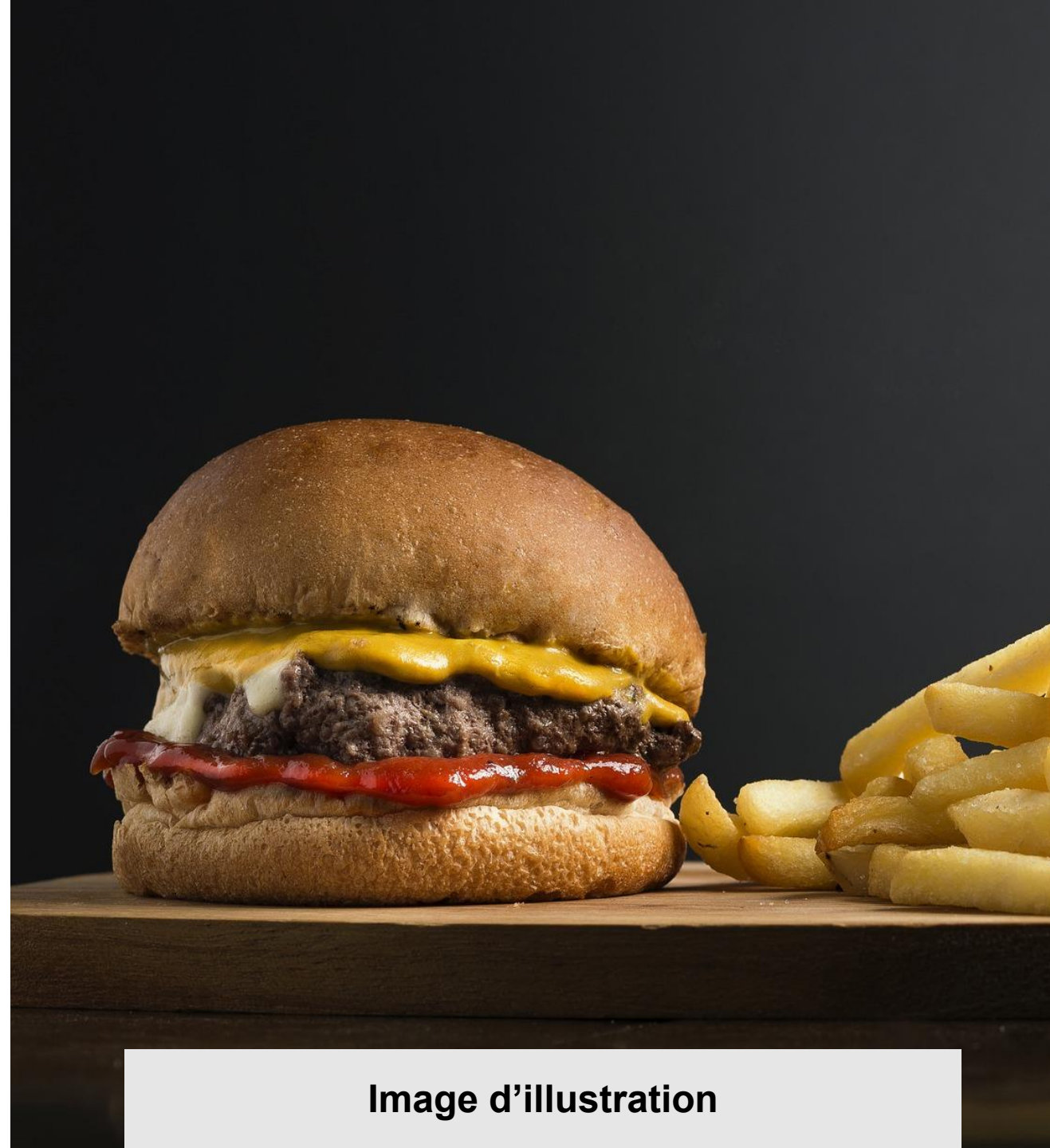


Image d'illustration

Salle de réunion

— Accès

Type d'entrée : De plain pied

La réservation est possible par :

- SMS : Non
- Acceo : Non
- Email : Oui

Largeur des allées : 140 cm

Largeur de la porte : 140 cm

Hauteur des tables : 72 cm

Partie évidée sous les tables : Oui



Salle de réunion

— Equipements à disposition

Boucle magnétique : Non

Rétroprojecteur : Oui

Ecran : Oui

Système son : Oui

Tableau : Non

Paperboard : Oui

Écran tactile : Non

La signalétique est :

- Homogène : Non
- Lisible : Non
- Simple à comprendre : Oui
- Associée à des pictogrammes : Non

Les parois vitrées si elles existent sont signalisées :

Pas d'éléments contrastés



Image d'illustration

Remerciements

Mercure Fontenay
Sous Bois

PARIS

Office du Tourisme
et des Congrès

Merci d'avoir consulté ce guide d'accessibilité, nous espérons que vous passerez un agréable séjour à Paris.

Mis à jour le 19/04/2022 à 13:13.