

PARIS

Office du Tourisme
et des Congrès

Guide d'accessibilité

Mercure Paris Montparnasse Pasteur

Bonjour, vous vous apprêtez à parcourir le guide d'accès de l'établissement : « Mercure Paris Montparnasse Pasteur ». Ce document rassemble toutes les pratiques de cet établissement pour favoriser l'accueil des personnes à besoins spécifiques

Extérieurs

— Parking

Parking adapté à proximité :

- Sur la voirie : Oui (10)
- Parking privé : Oui (4)
- Parking public souterrain : Non

Nombre de places à proximité : 14

Distance : 10 m

Signalisation des places : Oui

Dépose minute : Oui

— Problèmes d'accès

Problèmes d'accès possibles : Pas de problèmes spécifiques



Image d'illustration

Extérieurs

— Entrée

Type d'entrée : De plain pied

Entrée surveillée : Oui

Entrée visible depuis la porte : Oui

— Porte

Type de porte : Porte automatique

La porte dispose d'un dispositif d'appel : Non

Intérieurs

— Intérieurs

Largeur du couloir le plus étroit : 140 cm

Largeur de la porte la plus étroite : 91 cm



Image d'illustration

Intérieurs

— Accueil

L'accueil est équipé d'une Boucle à Induction Magnétique : Non

Hauteur de l'accueil : 92 cm

Partie évidée sous l'accueil : Oui

La réservation est possible par :

- SMS : Non
- Acceo : Non
- Email : Oui

Les animaux de compagnie sont acceptés : Oui

— Parois vitrées

Les parois vitrées si elles existent sont signalisées :

Motif intégral ou partiel recouvrant l'espace à 1,10m et 1,60m du sol



Image d'illustration

Intérieurs

— Services

Wifi gratuit : Oui

Service de bagagerie : Oui

Livraison de matériel médical : Oui

Mise à disposition d'une liste de professionnels de la puériculture : Oui

Mise à disposition d'une liste de professionnels médicaux et paramédicaux : Oui

Accès à un réfrigérateur sécurisé: Oui

— Personnel

Le personnel est sensibilisé : Non

Le personnel est formé : Oui

Au moins un membre du personnel parle la LSF : Non



Image d'illustration

Intérieurs

— Toilettes

Présence de toilettes à proximité de l'accueil : Oui

Ces toilettes sont accessibles : Oui

Aire de rotation : Oui

Barre d'appui : Pas de barre d'appui

Hauteur ajustable : Non

Couleur contrastée : Non

Table à Langer : Oui

Hauteur du lavabo : 87 cm

Partie évidée sous le lavabo : Non

Lavabo en angle : Non



Image d'illustration

Intérieurs

— Signalétique

Homogène : Oui

Lisible : Oui

Simple à comprendre : Oui

Associée à des pictogrammes : Non

Doublée en braille : Non

Maquette en relief : Non

Plan en relief : Non

Plan en gros caractères : Non

Plan simplifié : Non

Plan comprenant des couleurs contrastées : Non



Image d'illustration

Intérieurs

— Escaliers

Présence d'escaliers dans l'établissement : Oui

Caractéristiques des escaliers :

- Bande podotactile : Non
- Main courante continue : Oui
- Nez de marche contrastés : Non

— Ascenseur

Présence d'un ascenseur dans l'établissement : Oui

Hauteur du bouton le plus haut : 121 cm

Caractéristiques de l'ascenseur :

- Annonce : Annonce visuelle, Annonce sonore
- Boucle à Induction Magnétique : Non
- Main courante : Oui
- Touches : Touches en gros caractères, Touches en relief



Image d'illustration

Les chambres

— Handicap Auditif

Nombre de chambres adaptées : 0

Flash lumineux couplé à l'alarme incendie :

- Dans la chambre : Non
- Dans la salle de bain : Non
- Dans les toilettes : Non

Équipements disponibles dans la chambre :

- Téléphone avec son amplifié : Oui
- Réveil vibrant : Non
- Casque TV Haute Fréquence : Non
- Dispositif lumineux et vibrant : Non

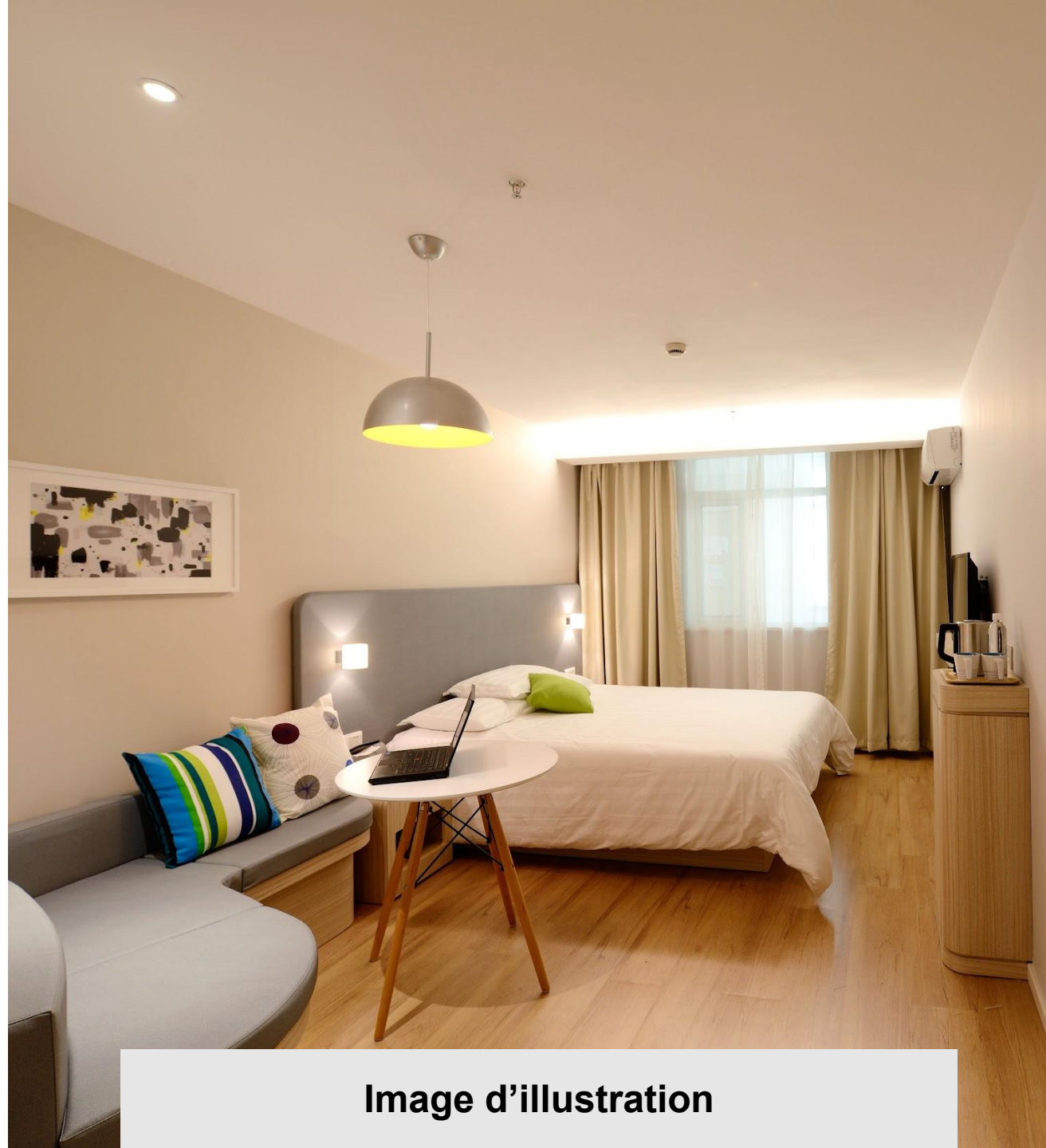


Image d'illustration

Les chambres

— Handicap Visuel

Nombre de chambres adaptées : 5

Mobilier contrasté : Oui

Possibilité de gérer la lumière : Non

Documentation en caractères agrandis : Oui

Équipements disponibles dans la chambre :

- Lampe d'appoint : Oui
- Lampe de poche : Non
- Serviettes aux couleurs contrastées : Non
- Loupe ou pierre grossissante : Non
- Téléphone adapté : Non
- Télécommande universelle : Non

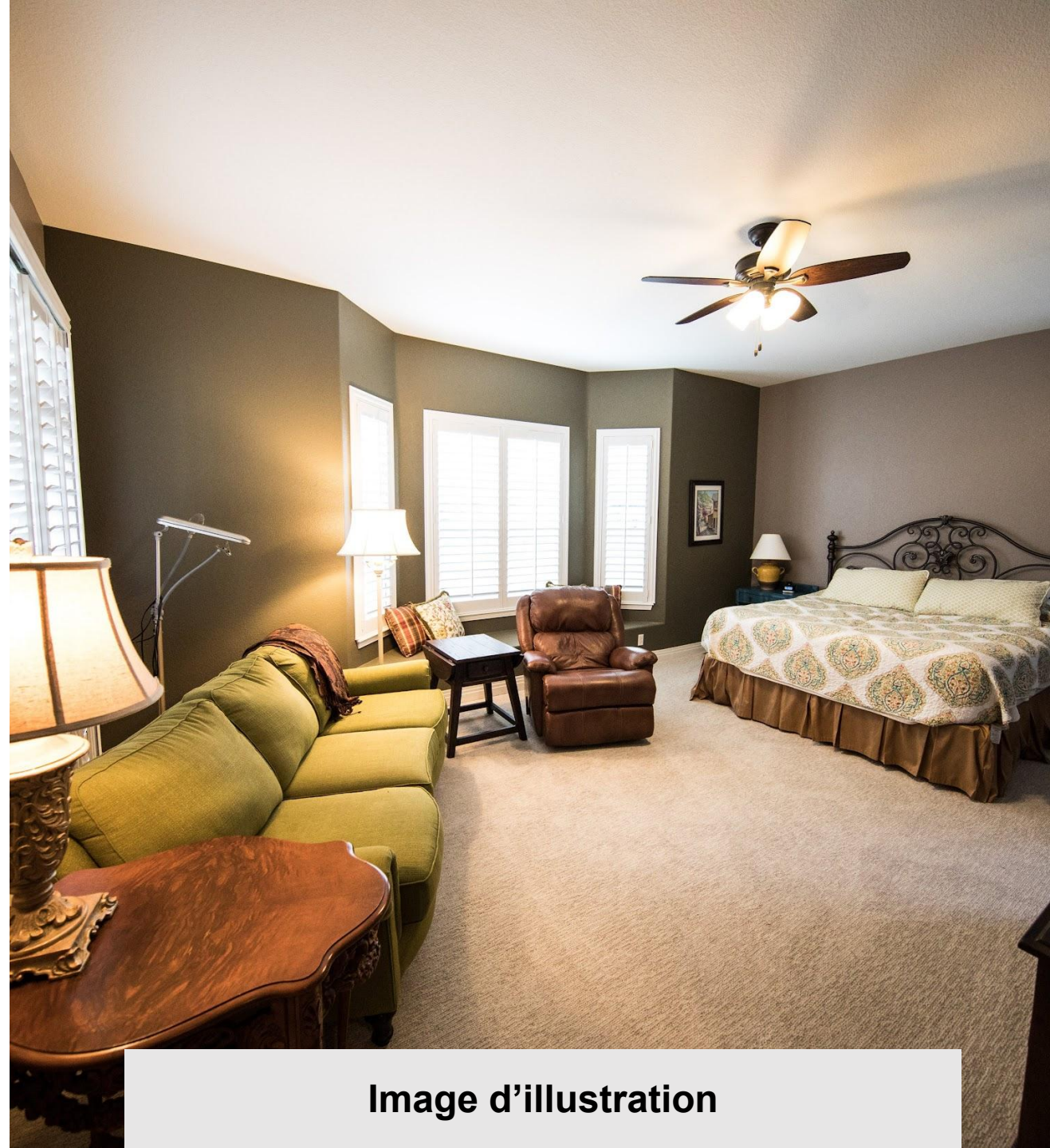


Image d'illustration

Les chambres

— Handicap Intellectuel

Nombre de chambres communicantes : 8

— Familles

Nombre de chambres adaptées : 1

Équipements disponibles dans la chambre :

- Lit enfant / Chambre Triple : Oui
- Livrets / jeux de visite pour enfants : Oui
- Prêt de lit de bébé : Oui
- Chauffe biberon : Oui
- Table à langer : Non
- Baignoire pour bébé : Non



Image d'illustration

Les chambres

— Seniors

Nombre de chambres adaptées : 0

Type de salle de bains : Douche avec receveur extra plat (3 cm),

Baignoire

Caractéristiques de la douche :

- Barre d'appui : Non
- Siège de douche ou strapontin : Non



Image d'illustration

La chambre UFR

— La Chambre

Nombre de chambres adaptées : 3

Nom de la chambre adaptée : 51

**Nom des autres chambres adaptées sur le même modèle :
31, 41**

Largeur de passage sur le côté du lit :

- A Droite : 108 cm
- A Gauche : 67 cm
- Devant : 126 cm

Lit ajustable en hauteur : Non

Va et vient à proximité immédiate de la tête de lit : Oui

Table à langer : Non



Image d'illustration

La chambre UFR

— Toilettes et Salle de bains

Aire de rotation : Oui

Barre d'appui : Horizontale

Hauteur ajustable : Non

Couleur contrastée : Oui

Hauteur du lavabo: 80 cm

Partie évidée sous le lavabo : Oui

Lavabo en angle : Non

Type de salle de bains : Douche de plain-pied

Caractéristiques de la douche ou de la baignoire :

- Barre d'appui : Oui
- Siège de douche ou strapontin : Oui
- Fauteuil de douche : Non

Procédure pour garder le pommeau de douche à la hauteur la plus basse lors du ménage de la chambre : Oui



Image d'illustration

La salle de petit déjeuner

— La salle

Salle de petit déjeuner indépendante : Oui

Largeur des allées : 122 cm

Hauteur des tables : 77 cm

Espace calme : Non

Tables rondes : Oui

Petit déjeuner servi à table : Non

Petit déjeuner en self service : Oui

- Aide immédiate du personnel : Oui
- Aide au port des plateaux : Oui

Chaise haute : Oui

Couverts adaptés : Non



Image d'illustration

La salle de petit déjeuner

— La carte

Adaptée aux régimes alimentaires suivants :

- Végan : Non
- Végétarien : Oui
- Sans gluten : Oui
- Sans lactose : Oui
- Pauvre en sodium : Non
- Pauvre en sucre : Non
- Casher : Non
- Halal : Non



Image d'illustration

Salle de réunion

— Accès

Nom de la salle : 1822

Type d'entrée : De plain pied

La réservation est possible par :

- SMS : Non
- Acceo : Non
- Email : Oui

Largeur des allées : 110 cm

Largeur de la porte : 83 cm

Hauteur des tables : 75 cm

Partie évidée sous les tables : Oui



Image d'illustration

Salle de réunion

— Equipements à disposition

Boucle magnétique : Non

Rétroprojecteur : Non

Ecran : Oui

Système son : Oui

Tableau : Non

Paperboard : Oui

Écran tactile : Non

La signalétique est :

- Homogène : Oui
- Lisible : Oui
- Simple à comprendre : Oui
- Associée à des pictogrammes : Non

Les parois vitrées si elles existent sont signalisées :

Motif intégral ou partiel recouvrant l'espace à 1,10m et 1,60m du sol



Image d'illustration

Remerciements

Mercure Paris
Montparnasse
Pasteur

PARIS

Office du Tourisme
et des Congrès

Merci d'avoir consulté ce guide d'accessibilité, nous espérons que vous passerez un agréable séjour à Paris.

Mis à jour le 24/11/2023 à 12:50.