

# PARIS

Office du Tourisme  
et des Congrès

## Guide d'accessibilité

### Novotel Paris Centre Gare Montparnasse

Bonjour, vous vous apprêtez à parcourir le guide d'accès de l'établissement : « Novotel Paris Centre Gare Montparnasse ». Ce document rassemble toutes les pratiques de cet établissement pour favoriser l'accueil des personnes à besoins spécifiques

# Extérieurs

## — Parking

### Parking adapté à proximité :

- Sur la voirie : Oui (7)
- Parking privé : Oui (2)
- Parking public souterrain : Non

**Nombre de places à proximité :** 9

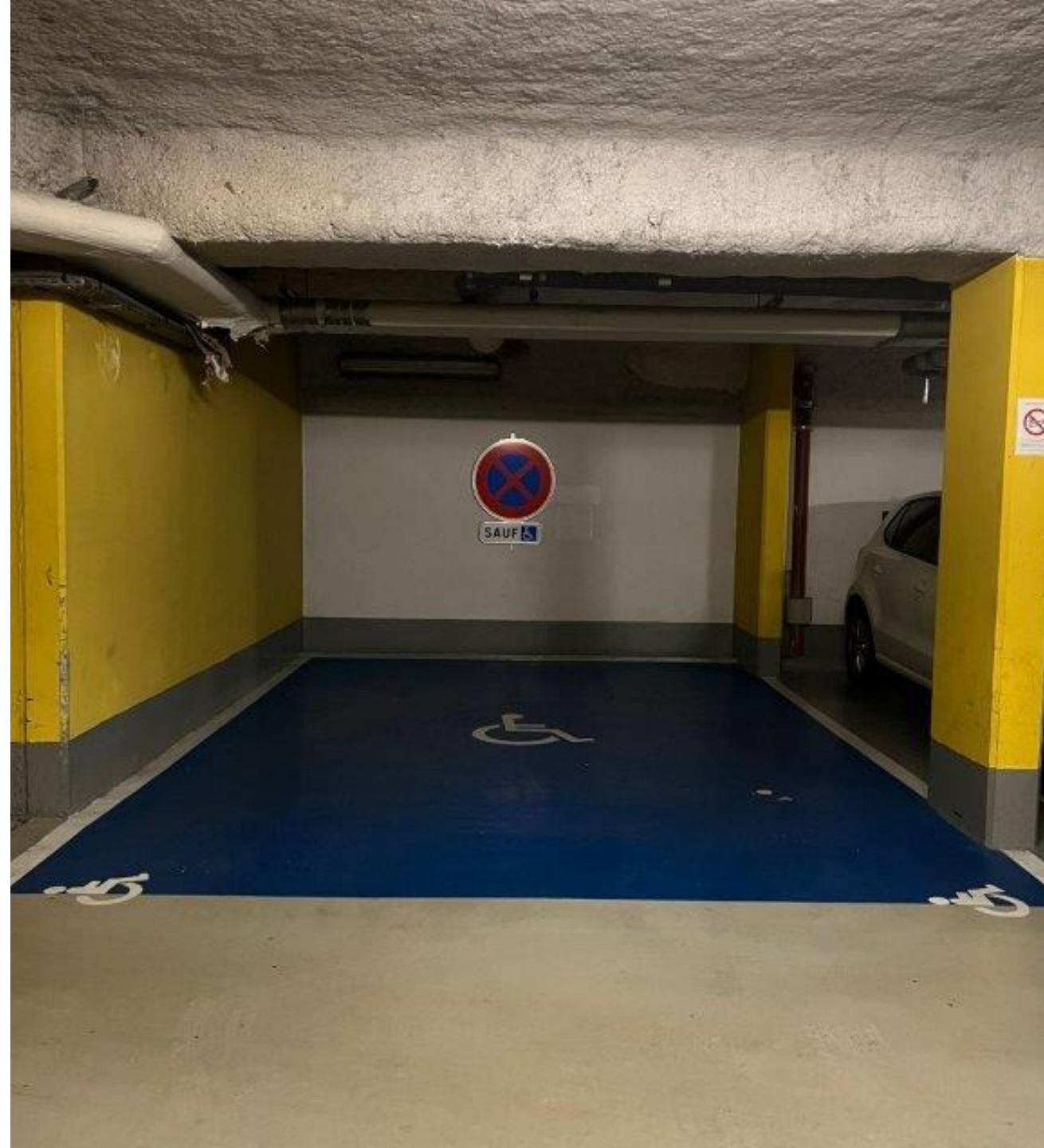
**Distance :** 15 m

**Signalisation des places :** Oui

**Dépose minute :** Oui

## — Problèmes d'accès

**Problèmes d'accès possibles :** Pas de problèmes spécifiques



# Extérieurs

## — Entrée

**Type d'entrée :** De plain pied

**Entrée surveillée :** Non

**Entrée visible depuis la porte :** Oui

## — Porte

**Type de porte :** Porte manuelle

**La porte dispose d'un dispositif d'appel :** Oui

# Intérieurs

## — Intérieurs

**Largeur du couloir le plus étroit :** 120 cm

**Largeur de la porte la plus étroite :** 80 cm





# Intérieurs

## — Accueil

**L'accueil est équipé d'une Boucle à Induction Magnétique : Oui**

**Hauteur de l'accueil : 76 cm**

**Partie évidée sous l'accueil : Oui**

**La réservation est possible par :**

- SMS : Non
- Acceo : Non
- Email : Oui

**Les animaux de compagnie sont acceptés : Oui**

## — Parois vitrées

**Les parois vitrées si elles existent sont signalisées :**

Motif intégral ou partiel recouvrant l'espace à 1,10m et 1,60m du sol





# Intérieurs

## — Services

**Wifi gratuit :** Oui

**Service de bagagerie :** Oui

**Livraison de matériel médical :** Oui

**Mise à disposition d'une liste de professionnels de la puériculture :** Oui

**Mise à disposition d'une liste de professionnels médicaux et paramédicaux :** Oui

**Accès à un réfrigérateur sécurisé:** Oui

## — Personnel

**Le personnel est sensibilisé :** Non

**Le personnel est formé :** Oui

**Au moins un membre du personnel parle la LSF :** Non



# Intérieurs

## — Toilettes

**Présence de toilettes à proximité de l'accueil :** Oui (2)

**Ces toilettes sont accessibles :** Oui

**Flash lumineux :** Non

**Aire de rotation :** Oui

**Barre d'appui :** Coudée

**Hauteur ajustable :** Non

**Couleur contrastée :** Non

**Table à Langer :** Oui

**Hauteur du lavabo :** 74 cm

**Partie évidée sous le lavabo :** Oui

**Lavabo en angle :** Non





# Intérieurs

## — Signalétique

**Homogène** : Oui

**Lisible** : Non

**Simple à comprendre** : Non

**Associée à des pictogrammes** : Oui

**Doublée en braille** : Non

**Maquette en relief** : Non

**Plan en relief** : Non

**Plan en gros caractères** : Non

**Plan simplifié** : Non

**Plan comprenant des couleurs contrastées** : Non



Image d'illustration

# Intérieurs

## — Escaliers

**Présence d'escaliers dans l'établissement :** Oui

**Caractéristiques des escaliers :**

- Bande podotactile : Oui
- Main courante continue : Oui
- Nez de marche contrastés : Oui

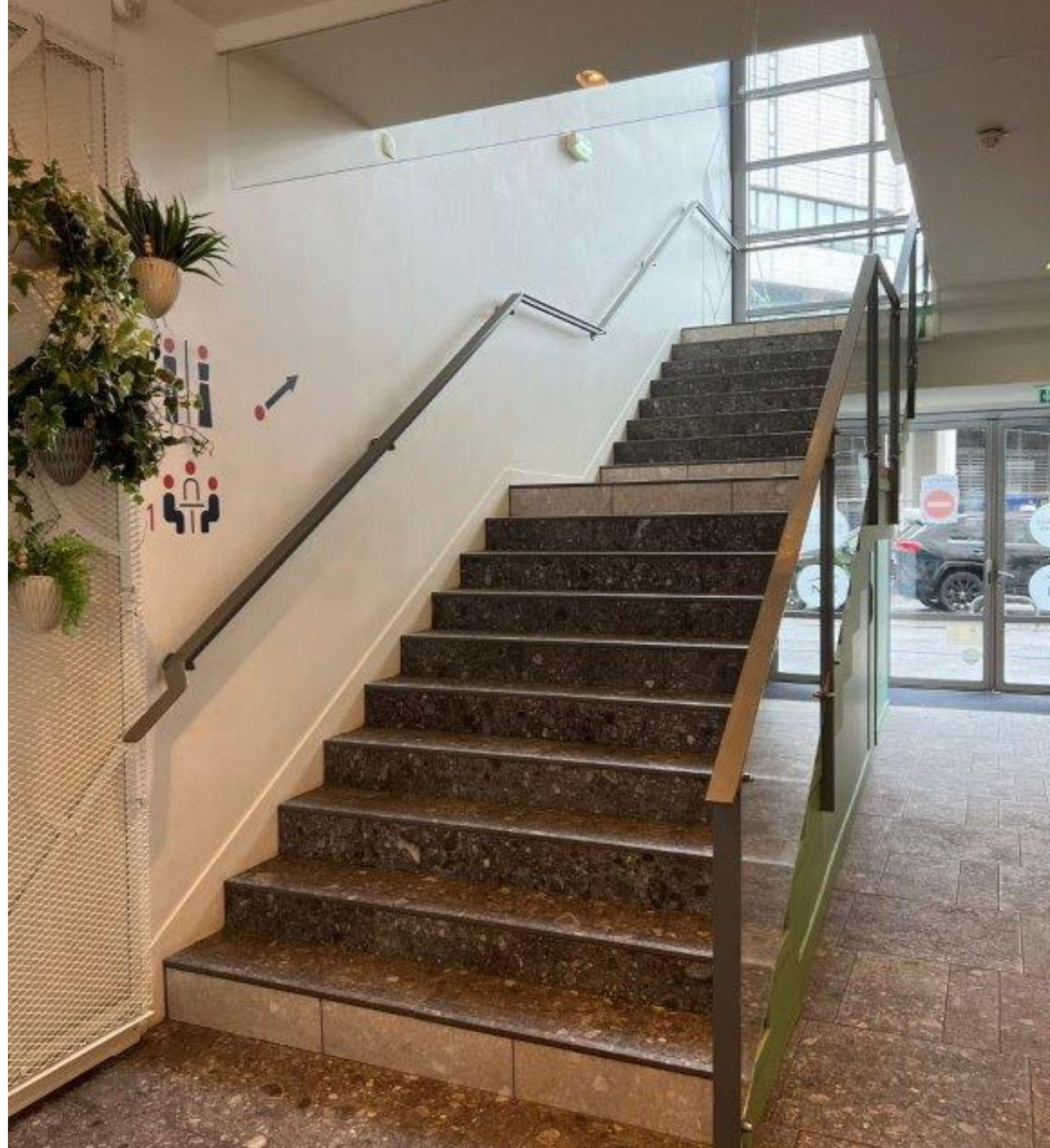
## — Ascenseur

**Présence d'un ascenseur dans l'établissement :** Oui

**Hauteur du bouton le plus haut :** 113 cm

**Caractéristiques de l'ascenseur :**

- Annonce : Annonce visuelle, Annonce sonore
- Boucle à Induction Magnétique : Non
- Main courante : Oui
- Touches : Touches en braille, Touches en gros caractères, Touches en relief





# Les chambres

## — Handicap Auditif

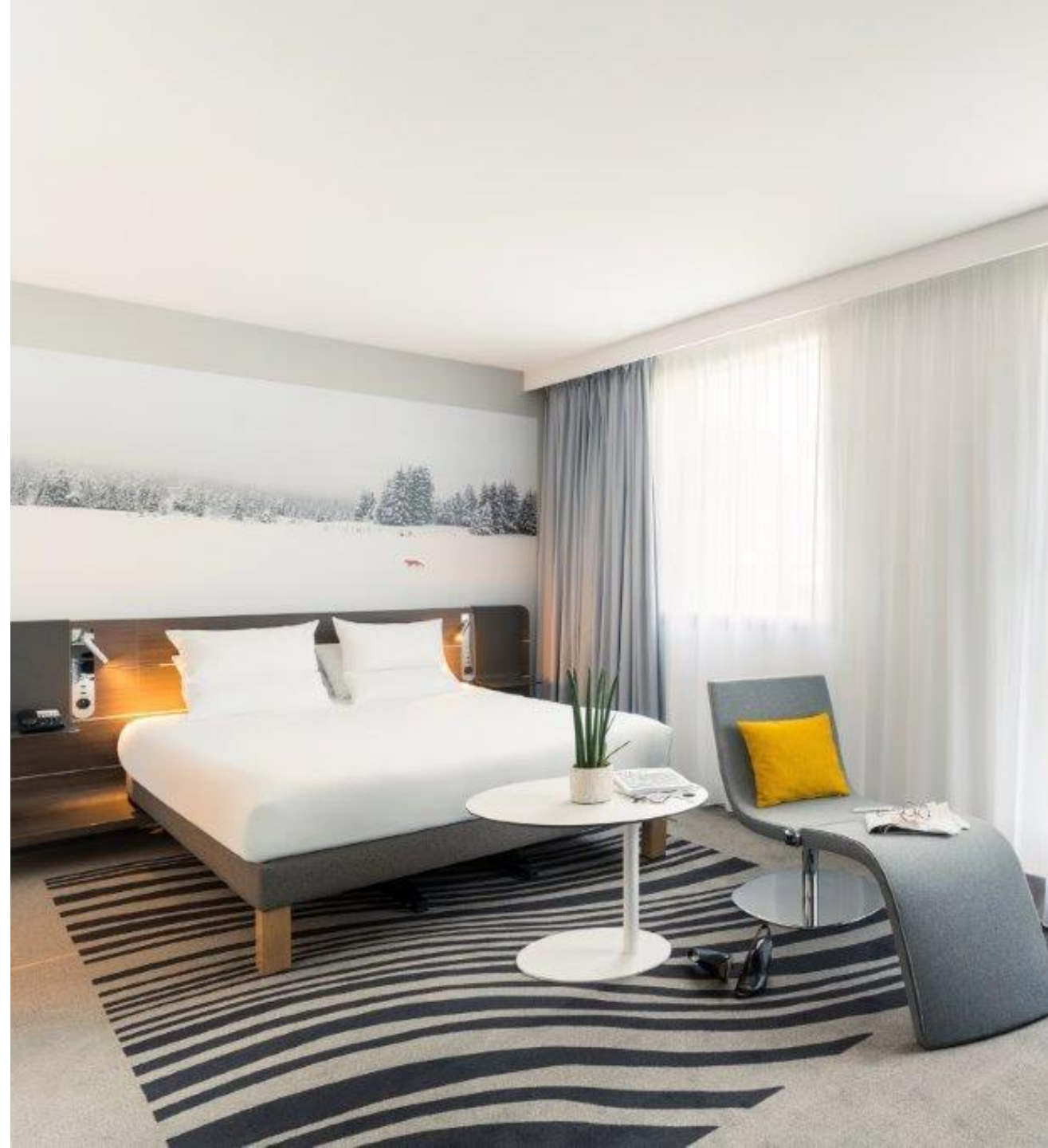
**Nombre de chambres adaptées : 0**

**Flash lumineux couplé à l'alarme incendie :**

- Dans la chambre : Non
- Dans la salle de bain : Non
- Dans les toilettes : Non

**Équipements disponibles dans la chambre :**

- Téléphone avec son amplifié : Non
- Réveil vibrant : Non
- Casque TV Haute Fréquence : Non
- Dispositif lumineux et vibrant : Non



# Les chambres

## — Handicap Visuel

**Nombre de chambres adaptées : 20**

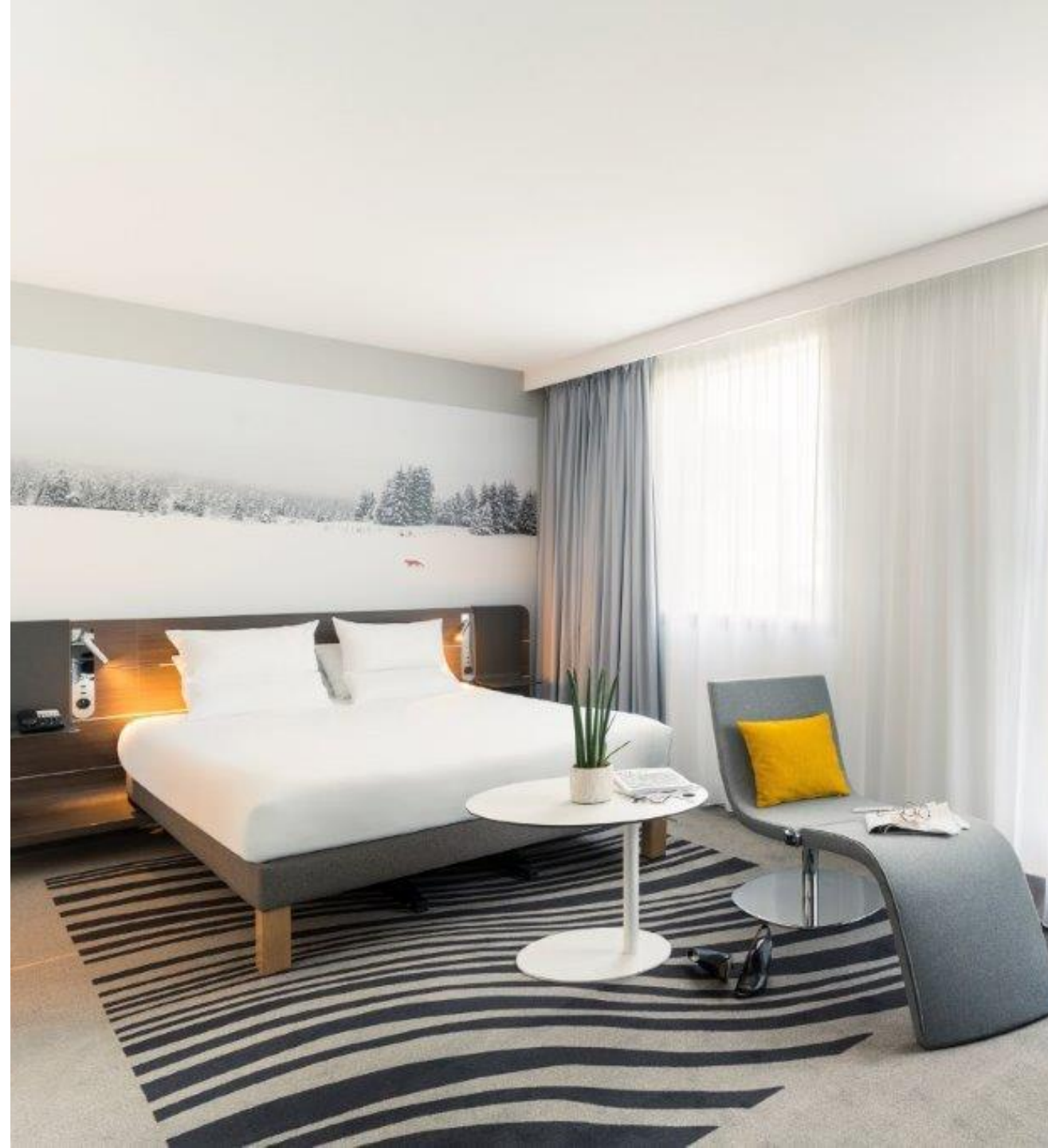
**Mobilier contrasté : Oui**

**Possibilité de gérer la lumière : Oui**

**Documentation en caractères agrandis : Non**

**Équipements disponibles dans la chambre :**

- Lampe d'appoint : Non
- Lampe de poche : Non
- Serviettes aux couleurs contrastées : Non
- Loupe ou pierre grossissante : Non
- Téléphone adapté : Non
- Télécommande universelle : Non





# Les chambres

## — Handicap Intellectuel

**Nombre de chambres communicantes : 8**

## — Familles

**Nombre de chambres adaptées : 122**

### **Équipements disponibles dans la chambre :**

- Lit enfant / Chambre Triple : Oui
- Livrets / jeux de visite pour enfants : Oui
- Prêt de lit de bébé : Oui
- Chauffe biberon : Oui
- Table à langer : Non
- Baignoire pour bébé : Oui



# Les chambres

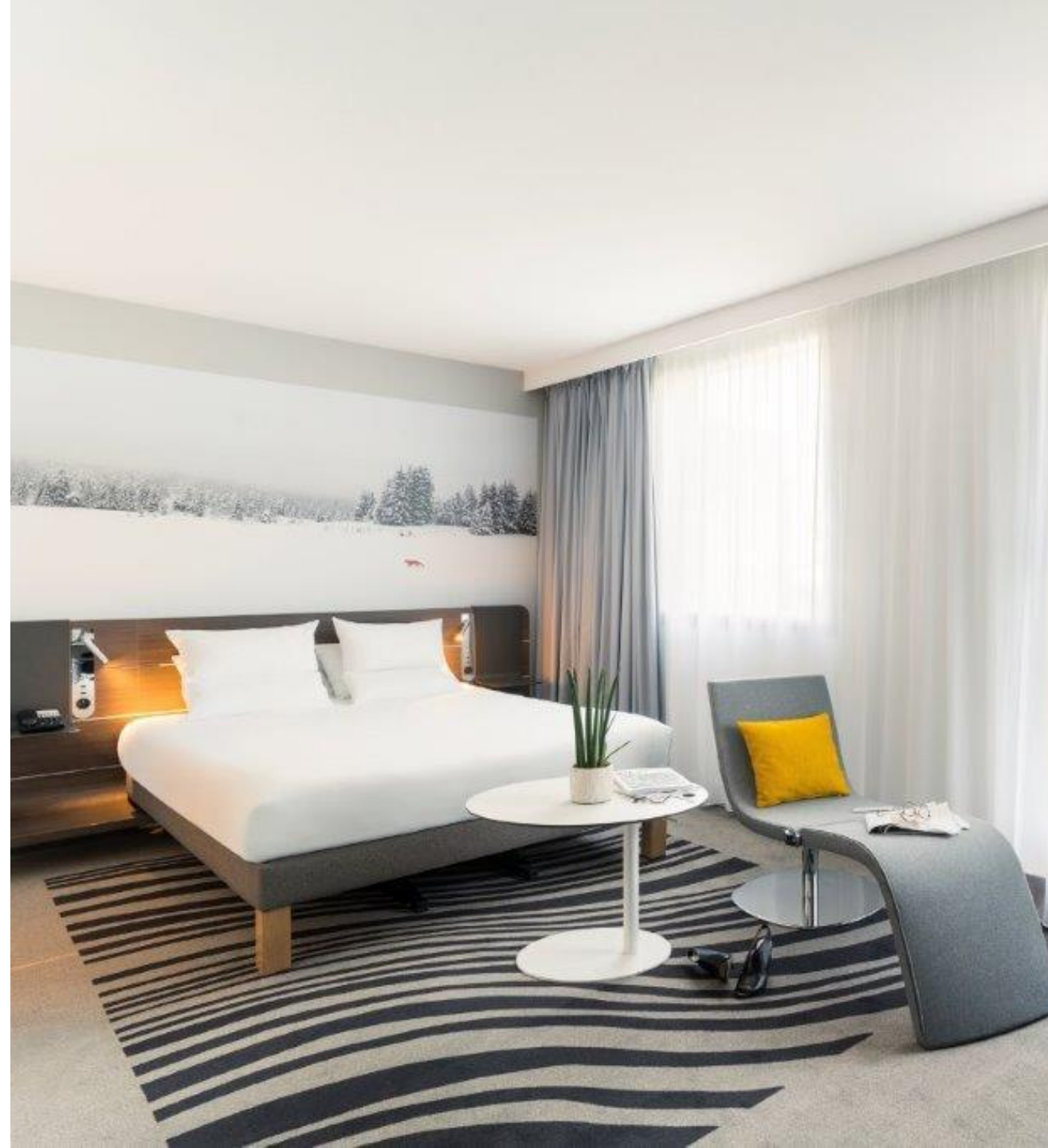
## — Seniors

**Nombre de chambres adaptées : 0**

**Type de salle de bains :** Douche avec receveur classique (15 à 20cm)

**Caractéristiques de la douche :**

- Barre d'appui : Non
- Siège de douche ou strapontin : Non





# La chambre UFR

## — La Chambre

**Nombre de chambres adaptées : 6**

**Nom de la chambre adaptée : 210**

**Nom des autres chambres adaptées sur le même modèle :**

211, 208, 207, 206, 203

**Largeur de passage sur le côté du lit :**

- A Droite : 90 cm
- A Gauche : 130 cm
- Devant : 130 cm

**Lit ajustable en hauteur : Non**

**Va et vient à proximité immédiate de la tête de lit : Oui**

**Table à langer : Non**



# La chambre UFR

## — Toilettes et Salle de bains

**Aire de rotation :** Non

**Barre d'appui :** Coudée

**Hauteur ajustable :** Non

**Couleur contrastée :** Non

**Hauteur du lavabo:** 82 cm

**Partie évidée sous le lavabo :** Oui

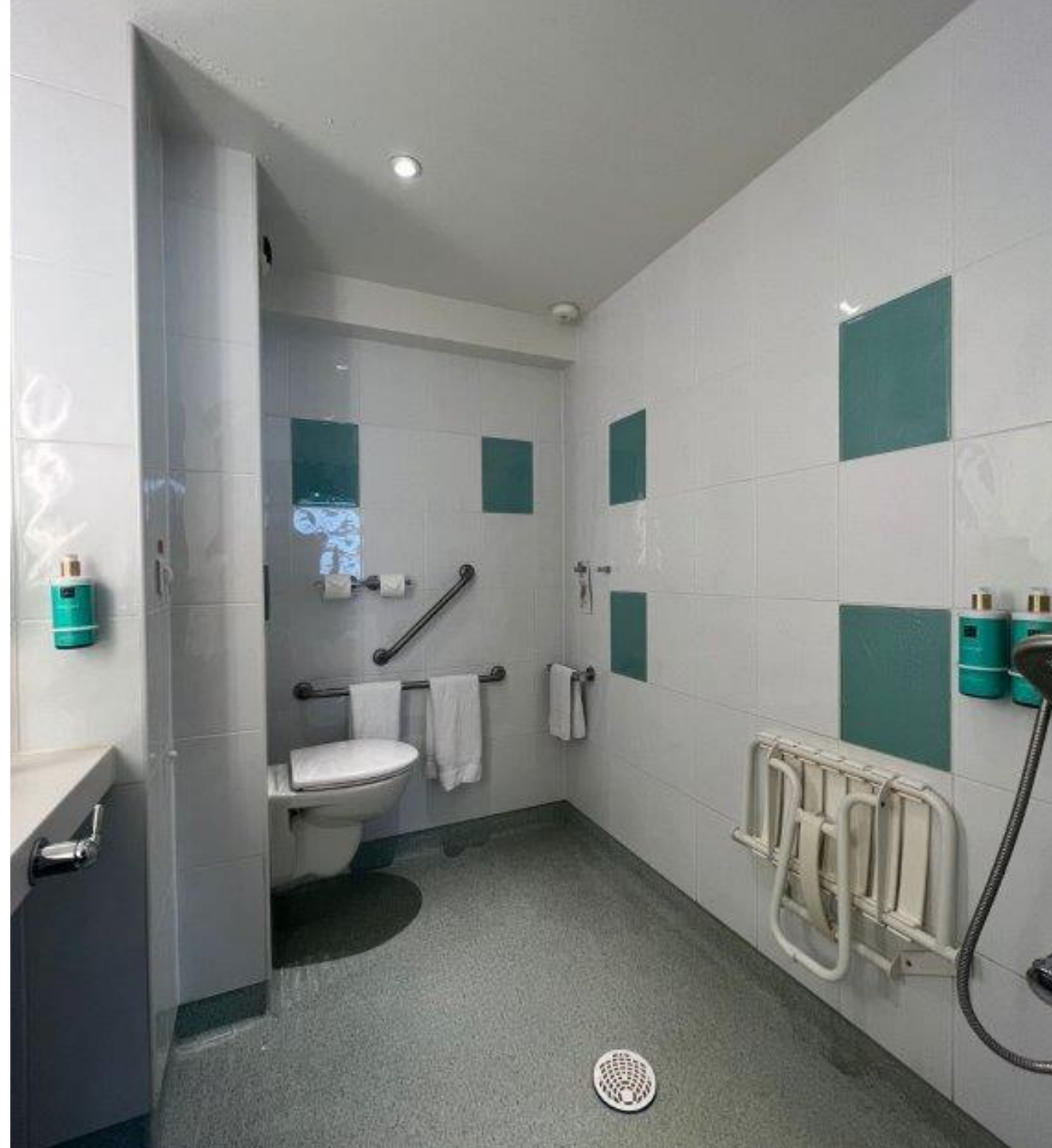
**Lavabo en angle :** Non

**Type de salle de bains :** Douche à l'italienne

**Caractéristiques de la douche ou de la baignoire :**

- Barre d'appui : Non
- Siège de douche ou strapontin : Oui
- Fauteuil de douche : Non

**Procédure pour garder le pommeau de douche à la hauteur la plus basse lors du ménage de la chambre :** Non





# Le restaurant

## — La salle

**Présence d'un restaurant dans l'établissement : Oui**

**Salle de petit déjeuner dans le restaurant : Oui**

**Largeur des allées : 110 cm**

**Hauteur des tables : 74 cm**

**Espace calme : Non**

**Tables rondes : Oui**

**Chaise haute : Oui**

**Couverts adaptés : Non**

**Petit déjeuner servi à table : Non**

**Petit déjeuner en self service : Oui**

- Aide immédiate du personnel : Oui
- Aide au port des plateaux : Oui



# Le restaurant

## — La carte

**Illustrée par des images :** Non

**Simple à comprendre :** Non

**Adaptée aux enfants :** Non

**Adaptée aux régimes alimentaires suivants :**

- Végan : Non
- Végétarien : Oui
- Sans gluten : Oui
- Sans lactose : Oui
- Pauvre en sodium : Non
- Pauvre en sucre : Oui
- Casher : Non
- Halal : Non



**Image d'illustration**



# La Salle de Sport

## — Les équipements

### Machines de sport adaptées :

- Butterfly : Oui
- Développé Horizontal : Non
- Presse à triceps : Non
- Appareil de Rowing : Non

Coach sportif à disposition des utilisateurs : Non

Appareils d'électro stimulation : Non



Développé horizontal



Butterfly



Rowing



Presse à Triceps

# Salle de réunion

## — Accès

**Nom de la salle :** Halle Ouest

**Type d'entrée :** De plain pied

**La réservation est possible par :**

- SMS : Non
- Acceo : Non
- Email : Oui

**Largeur des allées :** 110 cm

**Largeur de la porte :** 90 cm

**Hauteur des tables :** 74 cm

**Partie évidée sous les tables :** Oui





# Salle de réunion

## — Equipements à disposition

**Boucle magnétique** : Non

**Rétroprojecteur** : Oui

**Ecran** : Oui

**Système son** : Oui

**Tableau** : Non

**Paperboard** : Oui

**Écran tactile** : Non

**La signalétique est :**

- Homogène : Oui
- Lisible : Non
- Simple à comprendre : Oui
- Associée à des pictogrammes : Oui

**Les parois vitrées si elles existent sont signalisées :**

Il n'y a aucune porte ou paroi vitrée dans mon établissement



# Remerciements

Novotel Paris Centre  
Gare Montparnasse

PARIS

Office du Tourisme  
et des Congrès

**Merci d'avoir consulté ce guide d'accessibilité, nous espérons que vous passerez un agréable séjour à Paris.**

Mis à jour le 03/07/2023 à 12:47.