

# PARIS

Office du Tourisme  
et des Congrès

## Guide d'accessibilité

### Novotel Paris Gare de Lyon

Bonjour, vous vous apprêtez à parcourir le guide d'accès de l'établissement : « Novotel Paris Gare de Lyon ». Ce document rassemble toutes les pratiques de cet établissement pour favoriser l'accueil des personnes à besoins spécifiques

# Extérieurs

## — Parking

### **Parking adapté à proximité :**

- Sur la voirie : Oui (8)
- Parking privé : Non
- Parking public souterrain : Oui (21)

**Nombre de places à proximité :** 29

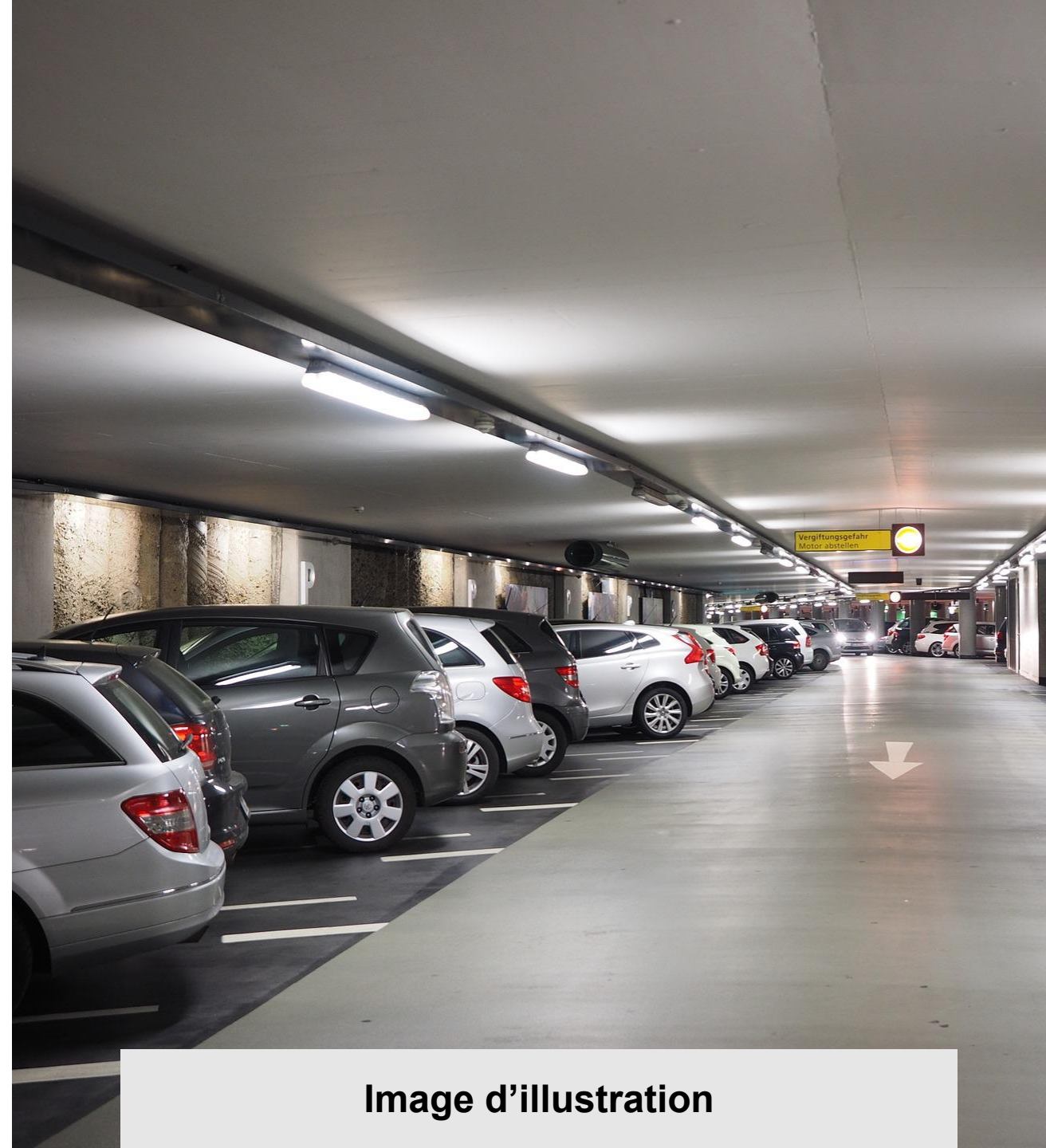
**Distance :** 90 m

**Signalisation des places :** Oui

**Dépose minute :** Oui

## — Problèmes d'accès

**Problèmes d'accès possibles :** Pas de problèmes spécifiques



**Image d'illustration**



# Extérieurs

## — Entrée

**Type d'entrée :** De plain pied

**Entrée surveillée :** Oui

**Entrée visible depuis la porte :** Non

## — Porte

**Type de porte :** Porte automatique

**La porte dispose d'un dispositif d'appel :** Non

# Intérieurs

## — Intérieurs

**Largeur du couloir le plus étroit :** 140 cm

**Largeur de la porte la plus étroite :** 87 cm



Image d'illustration

# Intérieurs

## — Accueil

**L'accueil est équipé d'une Boucle à Induction Magnétique : Non**

**Hauteur de l'accueil : 80 cm**

**Partie évidée sous l'accueil : Oui**

**La réservation est possible par :**

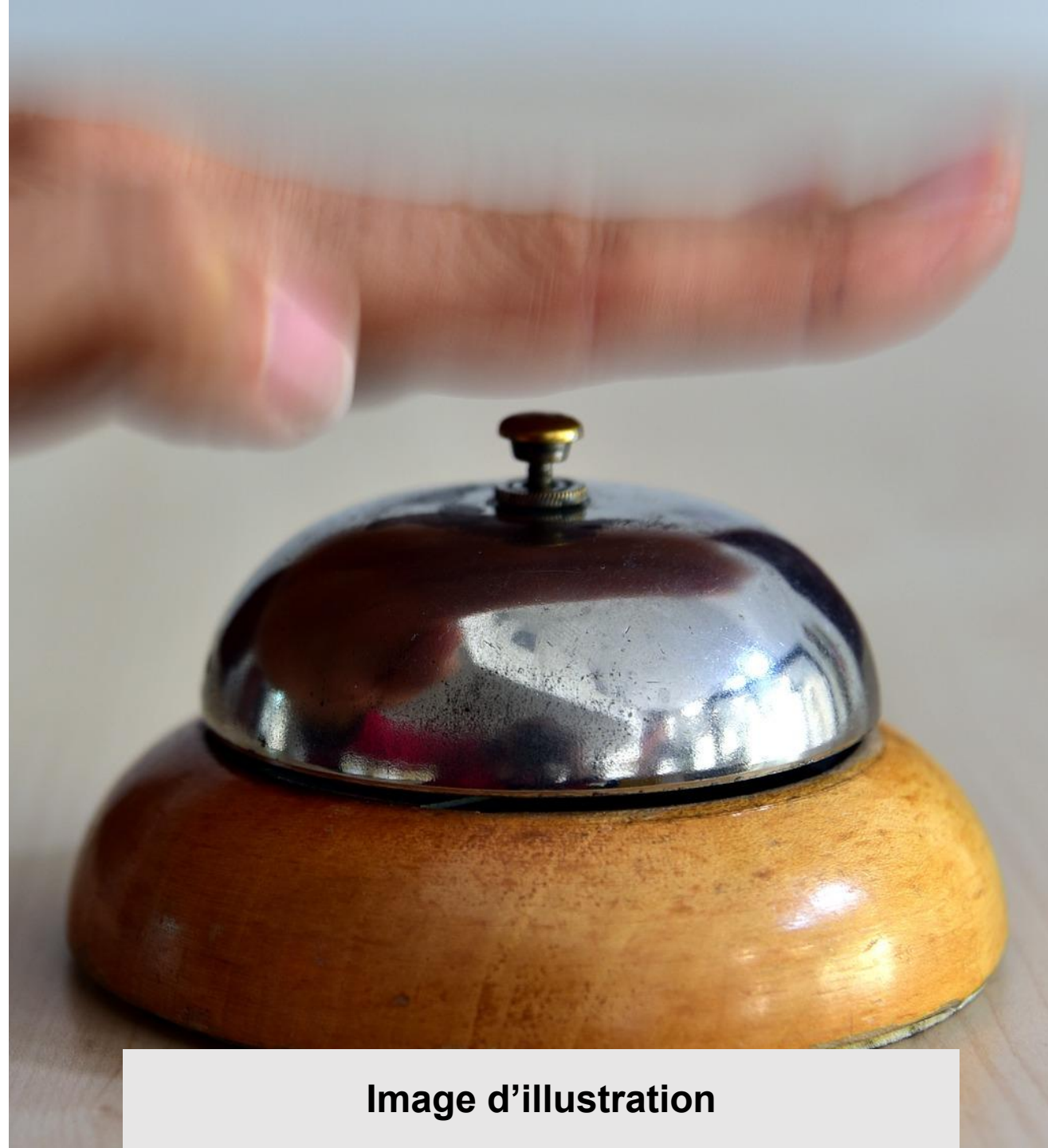
- SMS : Non
- Acceo : Non
- Email : Oui

**Les animaux de compagnie sont acceptés : Oui**

## — Parois vitrées

**Les parois vitrées si elles existent sont signalisées :**

Pas d'éléments contrastés



**Image d'illustration**



# Intérieurs

## — Services

**Wifi gratuit :** Oui

**Service de bagagerie :** Oui

**Livraison de matériel médical :** Oui

**Mise à disposition d'une liste de professionnels de la puériculture :** Non

**Mise à disposition d'une liste de professionnels médicaux et paramédicaux :** Oui

**Accès à un réfrigérateur sécurisé:** Oui

## — Personnel

**Le personnel est sensibilisé :** Oui

**Le personnel est formé :** Oui

**Au moins un membre du personnel parle la LSF :** Non

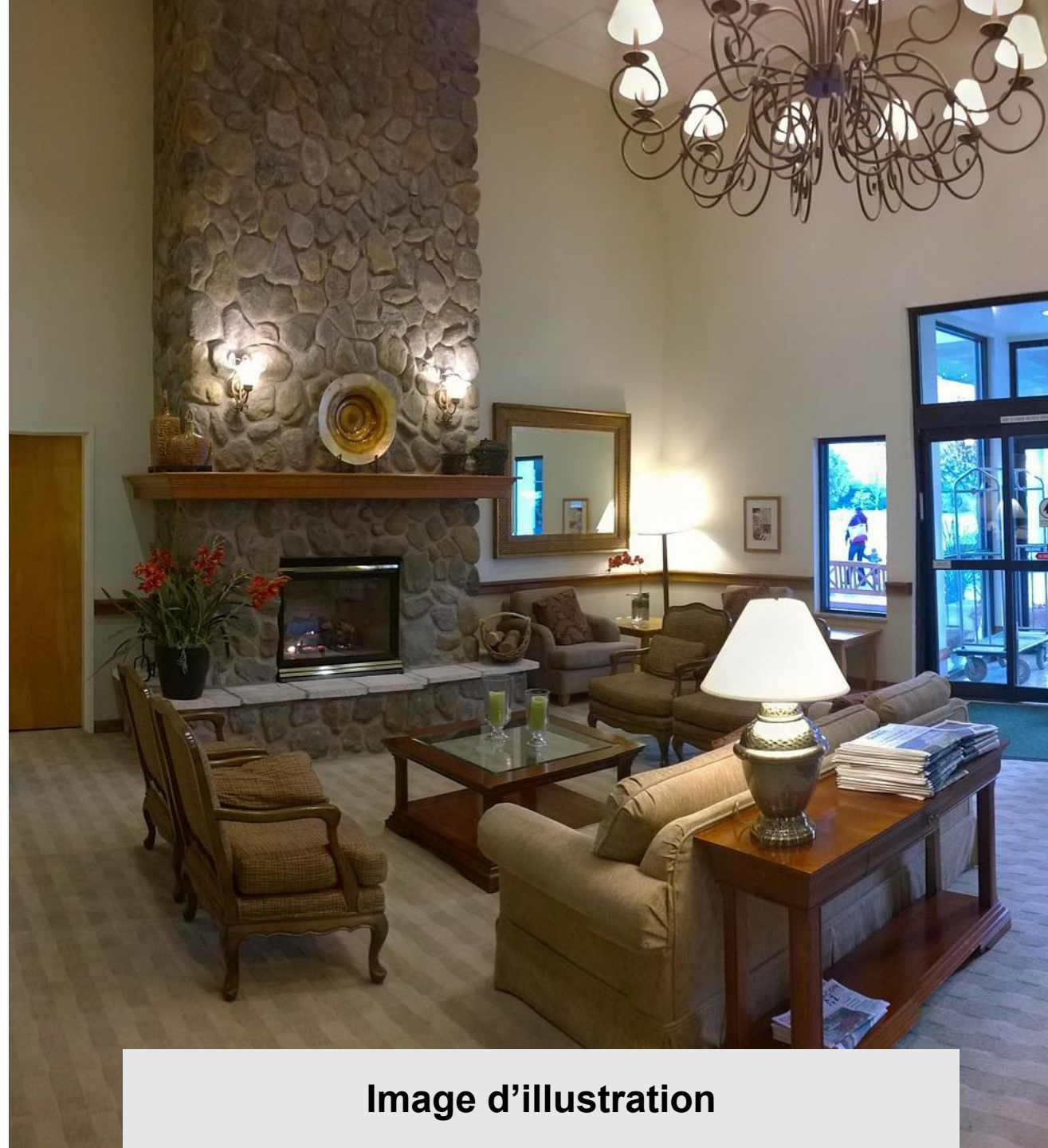


Image d'illustration

# Intérieurs

## — Toilettes

**Présence de toilettes à proximité de l'accueil : Oui**

**Ces toilettes sont accessibles : Oui**

**Aire de rotation : Oui**

**Barre d'appui : Horizontale**

**Hauteur ajustable : Non**

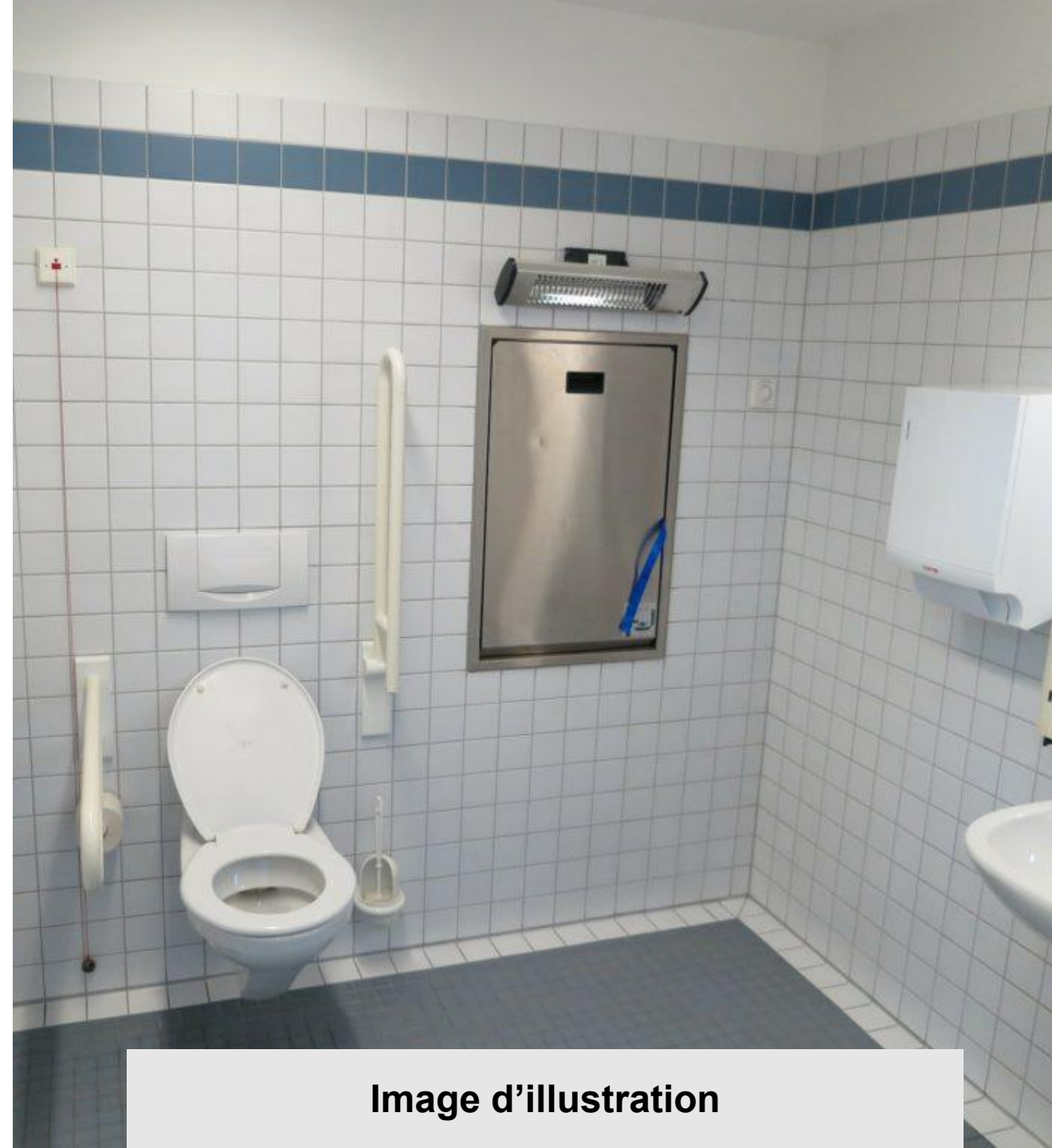
**Couleur contrastée : Oui**

**Table à Langer : Non**

**Hauteur du lavabo: 84 cm**

**Partie évidée sous le lavabo : Oui**

**Lavabo en angle : Non**



**Image d'illustration**



# Intérieurs

## — Signalétique

**Homogène** : Non

**Lisible** : Oui

**Simple à comprendre** : Non

**Associée à des pictogrammes** : Non

**Doublée en braille** : Non

**Maquette en relief** : Non

**Plan en relief** : Non

**Plan en gros caractères** : Non

**Plan simplifié** : Non

**Plan comprenant des couleurs contrastées** : Non



Image d'illustration

# Intérieurs

## — Escaliers

**Présence d'escaliers dans l'établissement :** Oui

**Caractéristiques des escaliers :**

- Bande podotactile : Oui
- Main courante continue : Oui
- Nez de marche contrastés : Oui

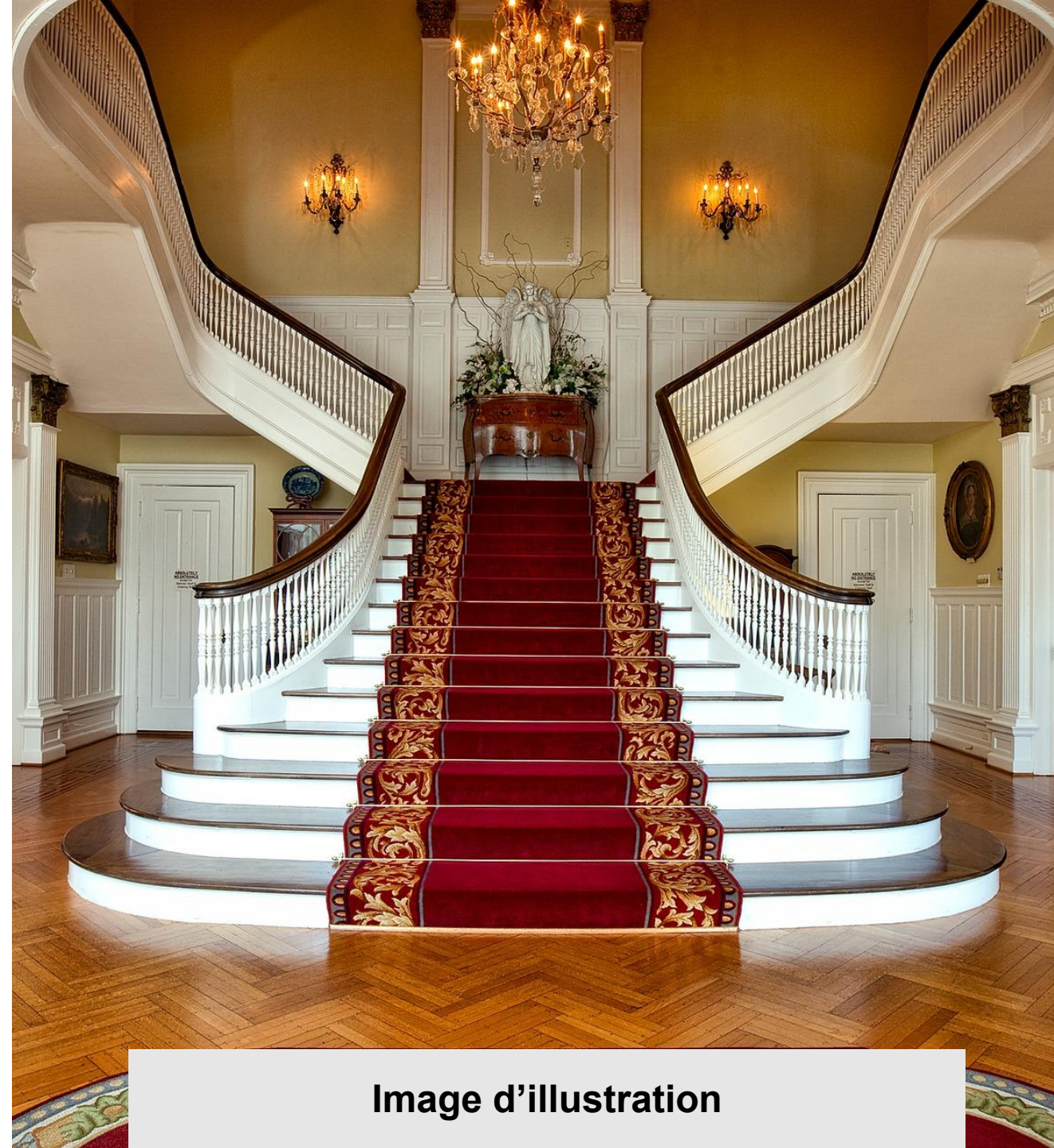
## — Ascenseur

**Présence d'un ascenseur dans l'établissement :** Oui

**Hauteur du bouton le plus haut :** 119 cm

**Caractéristiques de l'ascenseur :**

- Annonce : Annonce visuelle, Annonce sonore
- Boucle à Induction Magnétique : Oui
- Main courante : Oui
- Touches : Touches en braille, Touches en gros caractères, Touches en relief



**Image d'illustration**



# Les chambres

## — Handicap Auditif

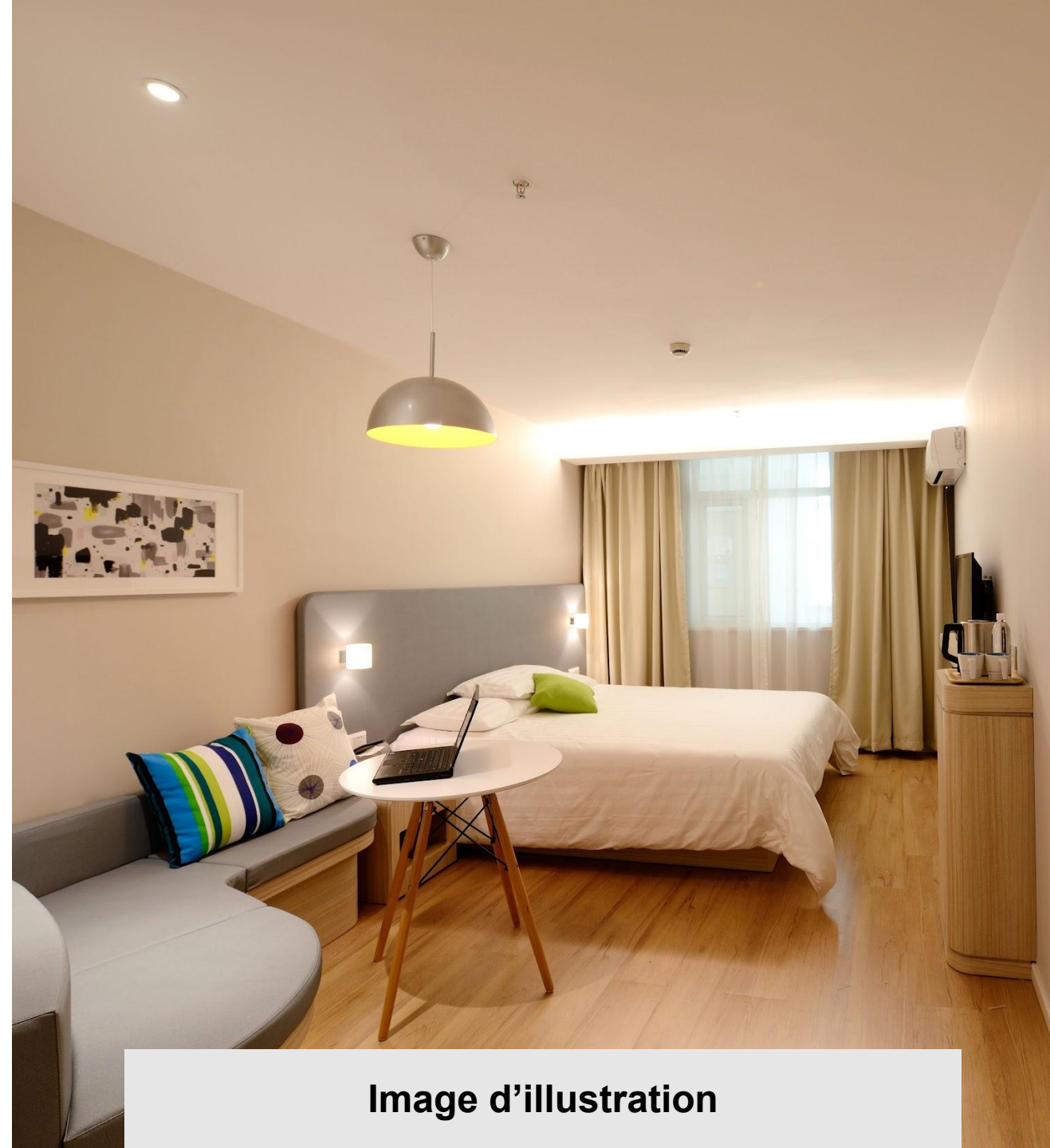
**Nombre de chambres adaptées : 0**

**Flash lumineux couplé à l'alarme incendie :**

- Dans la chambre : Non
- Dans la salle de bain : Non
- Dans les toilettes : Non

**Équipements disponibles dans la chambre :**

- Téléphone avec son amplifié : Non
- Réveil vibrant : Non
- Casque TV Haute Fréquence : Non
- Dispositif lumineux et vibrant : Non



**Image d'illustration**

# Les chambres

## — Handicap Visuel

**Nombre de chambres adaptées : 4**

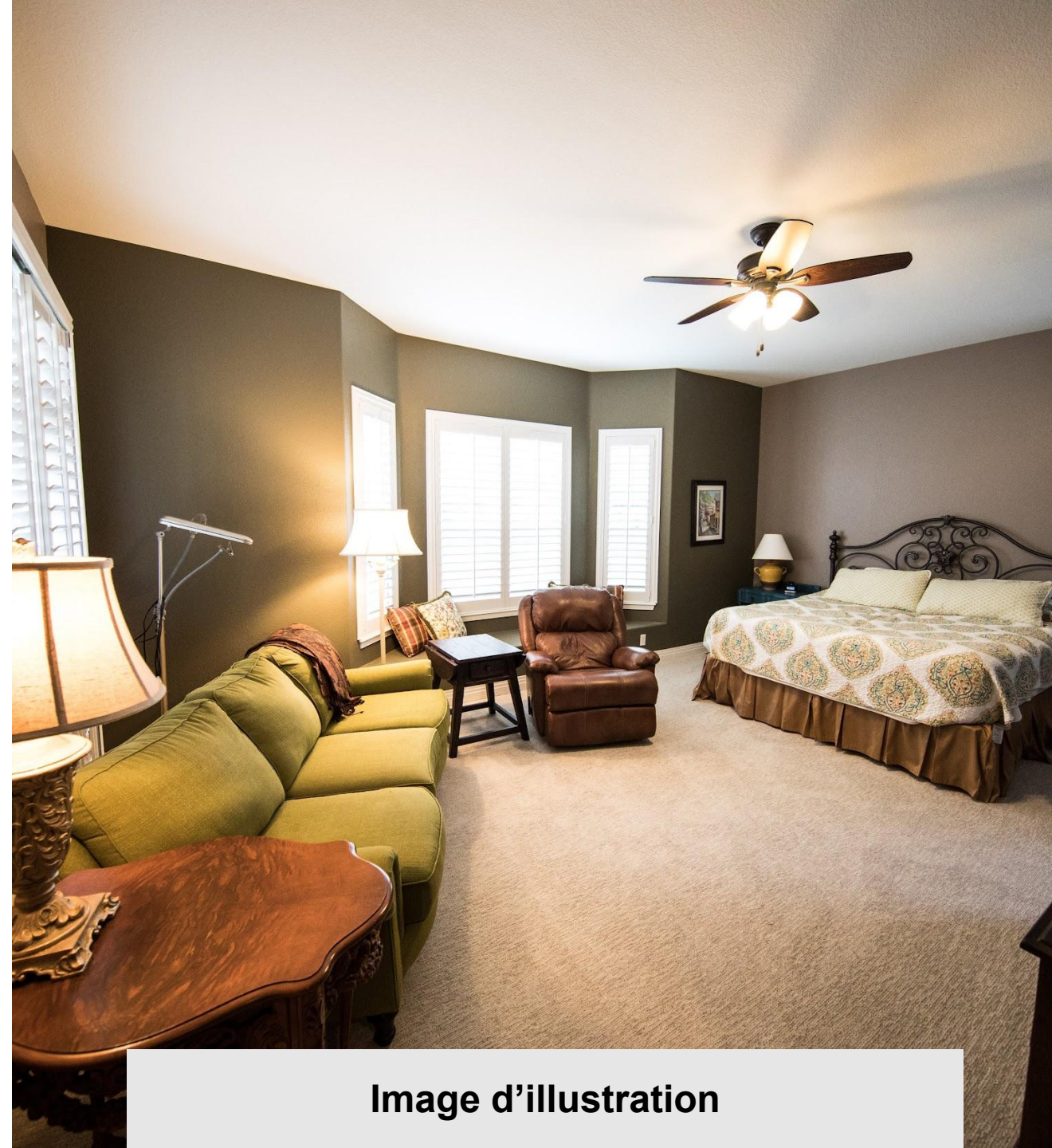
**Mobilier contrasté : Oui**

**Possibilité de gérer la lumière : Non**

**Documentation en caractères agrandis : Non**

**Équipements disponibles dans la chambre :**

- Lampe d'appoint : Oui
- Lampe de poche : Oui
- Serviettes aux couleurs contrastées : Non
- Loupe ou pierre grossissante : Non
- Téléphone adapté : Oui
- Télécommande universelle : Non



**Image d'illustration**



# Les chambres

## — Handicap Intellectuel

**Nombre de chambres communicantes : 7**

## — Familles

**Nombre de chambres adaptées : 4**

### **Équipements disponibles dans la chambre :**

- Lit enfant / Chambre Triple : Oui
- Livrets / jeux de visite pour enfants : Oui
- Prêt de lit de bébé : Oui
- Chauffe biberon : Oui
- Table à langer : Non
- Baignoire pour bébé : Oui



**Image d'illustration**

# Les chambres

## — Seniors

**Nombre de chambres adaptées : 0**

**Type de salle de bains :** Douche avec receveur classique (15 à 20cm), Baignoire

**Caractéristiques de la douche :**

- Barre d'appui : Non
- Siège de douche ou strapontin : Non



**Image d'illustration**



# La chambre UFR

## — La Chambre

**Nombre de chambres adaptées : 7**

**Nom de la chambre adaptée : 302**

**Nom des autres chambres adaptées sur le même modèle :**

102, 202, 402, 502, 602, 702

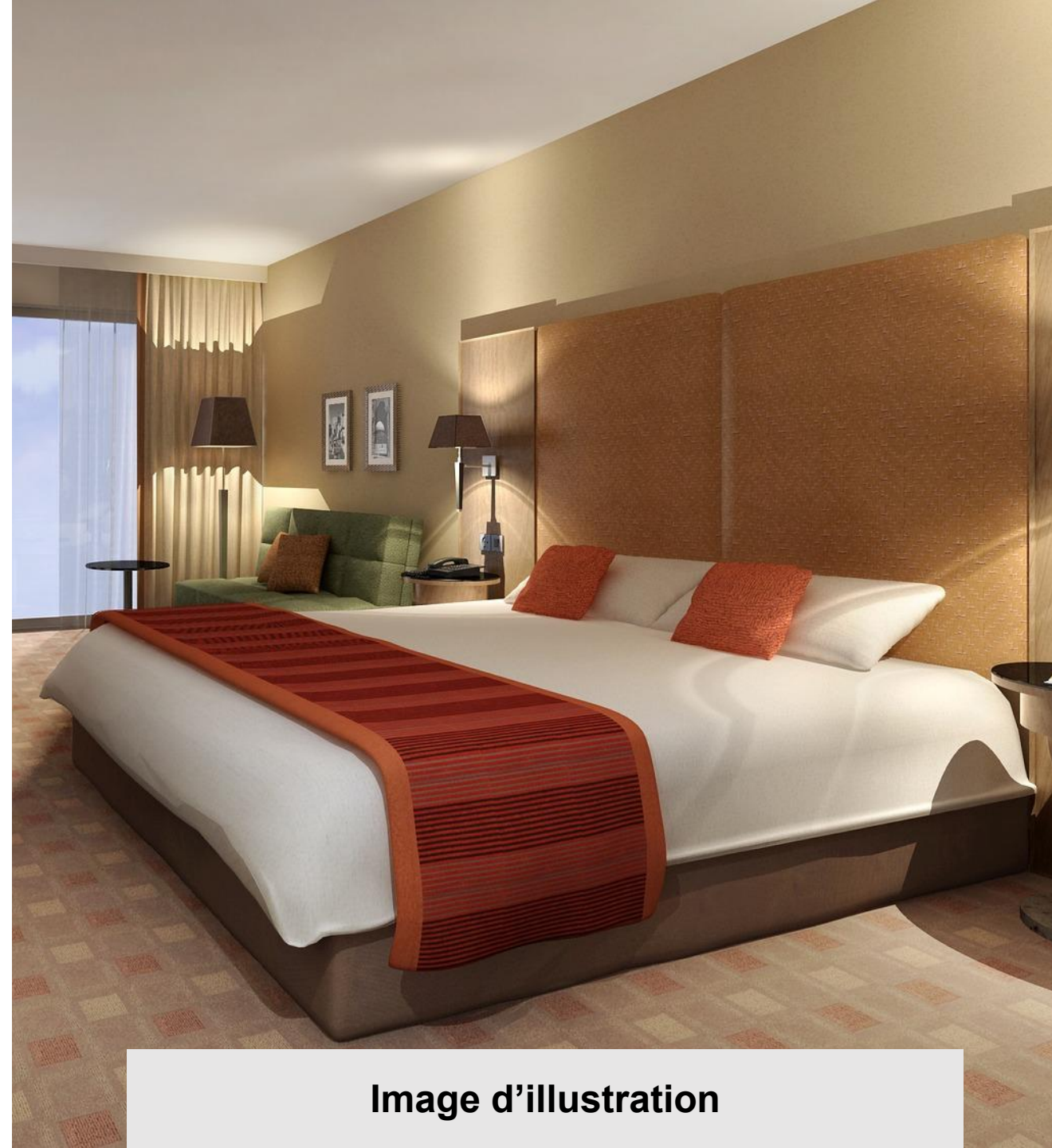
**Largeur de passage sur le côté du lit :**

- A Droite : 100 cm
- A Gauche : 130 cm
- Devant : 110 cm

**Lit ajustable en hauteur : Non**

**Va et vient à proximité immédiate de la tête de lit : Oui**

**Table à langer : Non**



**Image d'illustration**

# La chambre UFR

## — Toilettes et Salle de bains

**Aire de rotation :** Non

**Barre d'appui :** Coudée

**Hauteur ajustable :** Non

**Couleur contrastée :** Non

**Hauteur du lavabo:** 84 cm

**Partie évidée sous le lavabo :** Oui

**Lavabo en angle :** Non

**Type de salle de bains :** Douche de plain-pied, Baignoire

**Caractéristiques de la douche ou de la baignoire :**

- Barre d'appui : Oui
- Siège de douche ou strapontin : Oui
- Fauteuil de douche : Non

**Procédure pour garder le pommeau de douche à la hauteur la plus basse lors du ménage de la chambre :** Oui



Image d'illustration



# Le restaurant

## — La salle

**Présence d'un restaurant dans l'établissement : Oui**

**Salle de petit déjeuner dans le restaurant : Oui**

**Largeur des allées : 87 cm**

**Hauteur des tables : 68 cm**

**Espace calme : Non**

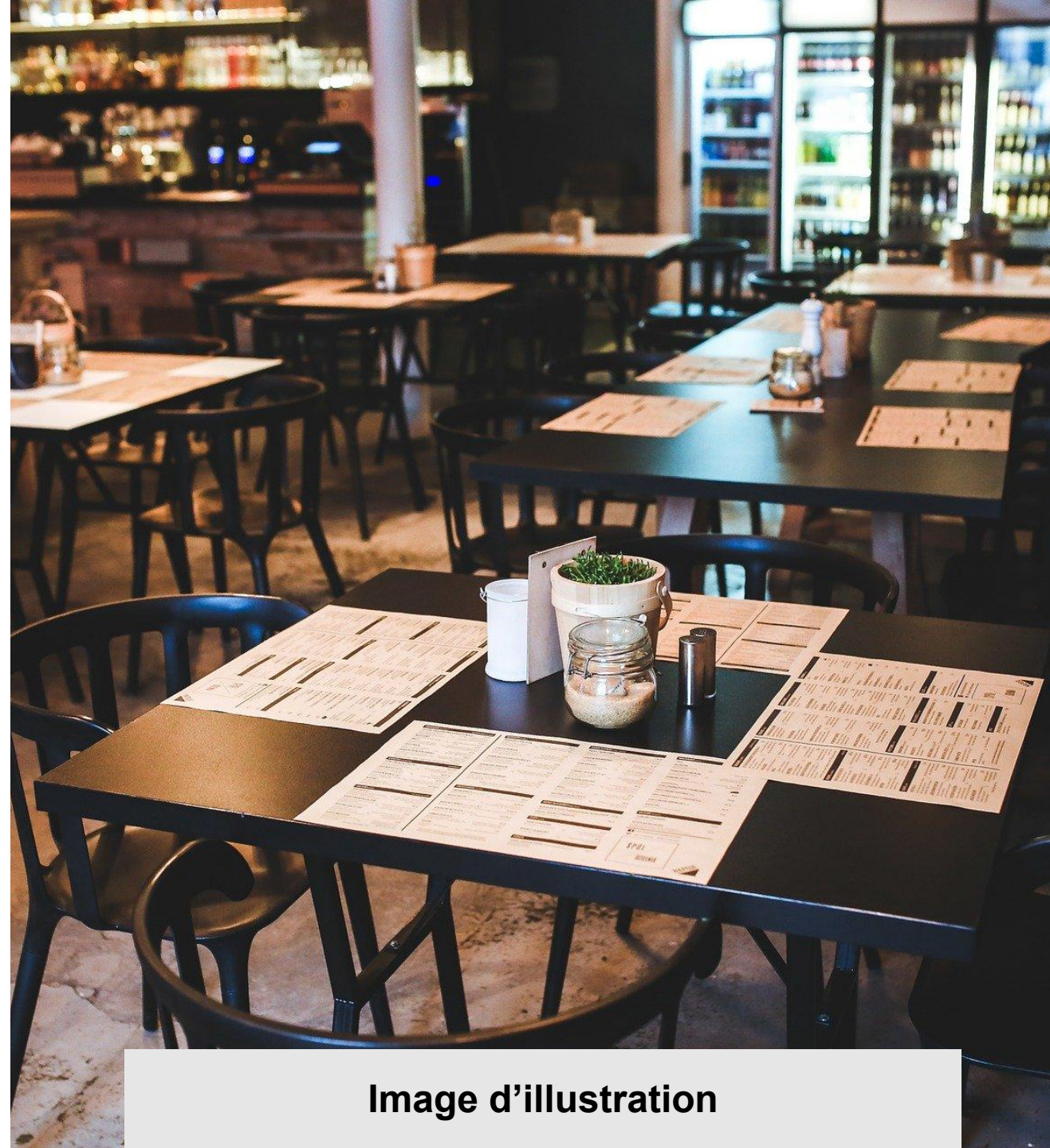
**Tables rondes : Non**

**Chaise haute : Oui**

**Couverts adaptés : Oui**

**Petit déjeuner en self service : Oui**

- Aide immédiate du personnel : Oui
- Aide au port des plateaux : Oui



**Image d'illustration**

# Le restaurant

## — La carte

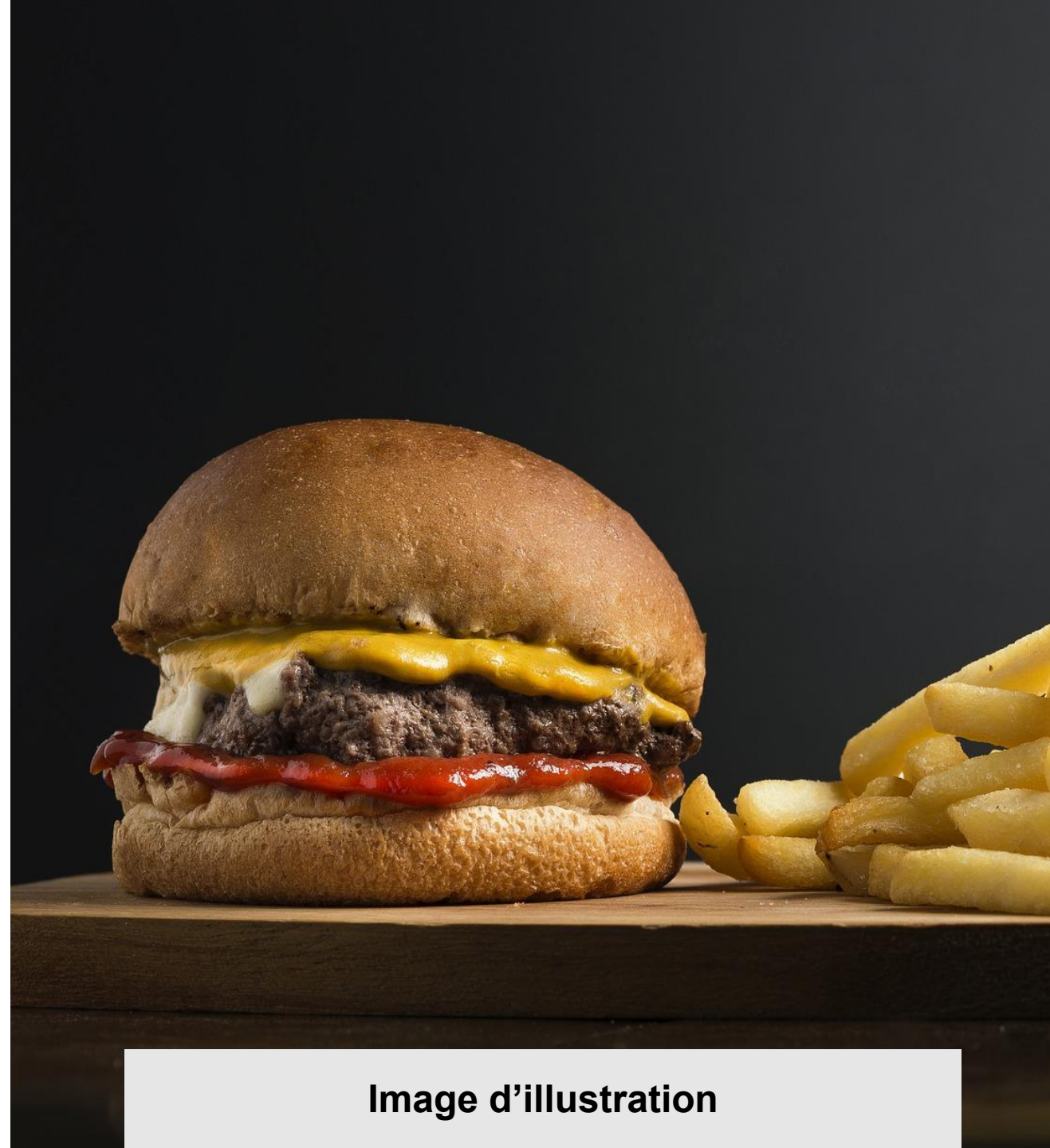
**Illustrée par des images :** Non

**Simple à comprendre :** Oui

**Adaptée aux enfants :** Oui

**Adaptée aux régimes alimentaires suivants :**

- Végan : Oui
- Végétarien : Oui
- Sans gluten : Oui
- Sans lactose : Oui
- Pauvre en sodium : Non
- Pauvre en sucre : Non
- Casher : Non
- Halal : Non



**Image d'illustration**



# Bar

## — Situation

**Le point de restauration est situé:** Au rez de chaussée

**Description des lieux :** Bar dans lobby

## — Accueil

**Les produits proposés dans ce point de restauration sont :**

- Payants : Oui
- A consommer debout : Oui
- A consommer à table : Oui
- A consommer sur place : Oui
- A consommer à emporter : Oui

**Réservation est nécessaire :** Non

**Les animaux de compagnie sont acceptés :** Oui



Image d'illustration



## Bar

### — Consommation sur place

**Largeur des allées :** 120 cm

**Hauteur des tables :** 68 cm

**Espace calme :** Non

**Tables rondes :** Non

**Chaise haute :** Oui

**Couverts adaptés :** Oui

**Point de restauration en self service :** Non

### — Personnel

**Le personnel est sensibilisé :** Oui

**Le personnel est formé :** Non

**Au moins un membre du personnel parle la LSF :** Non

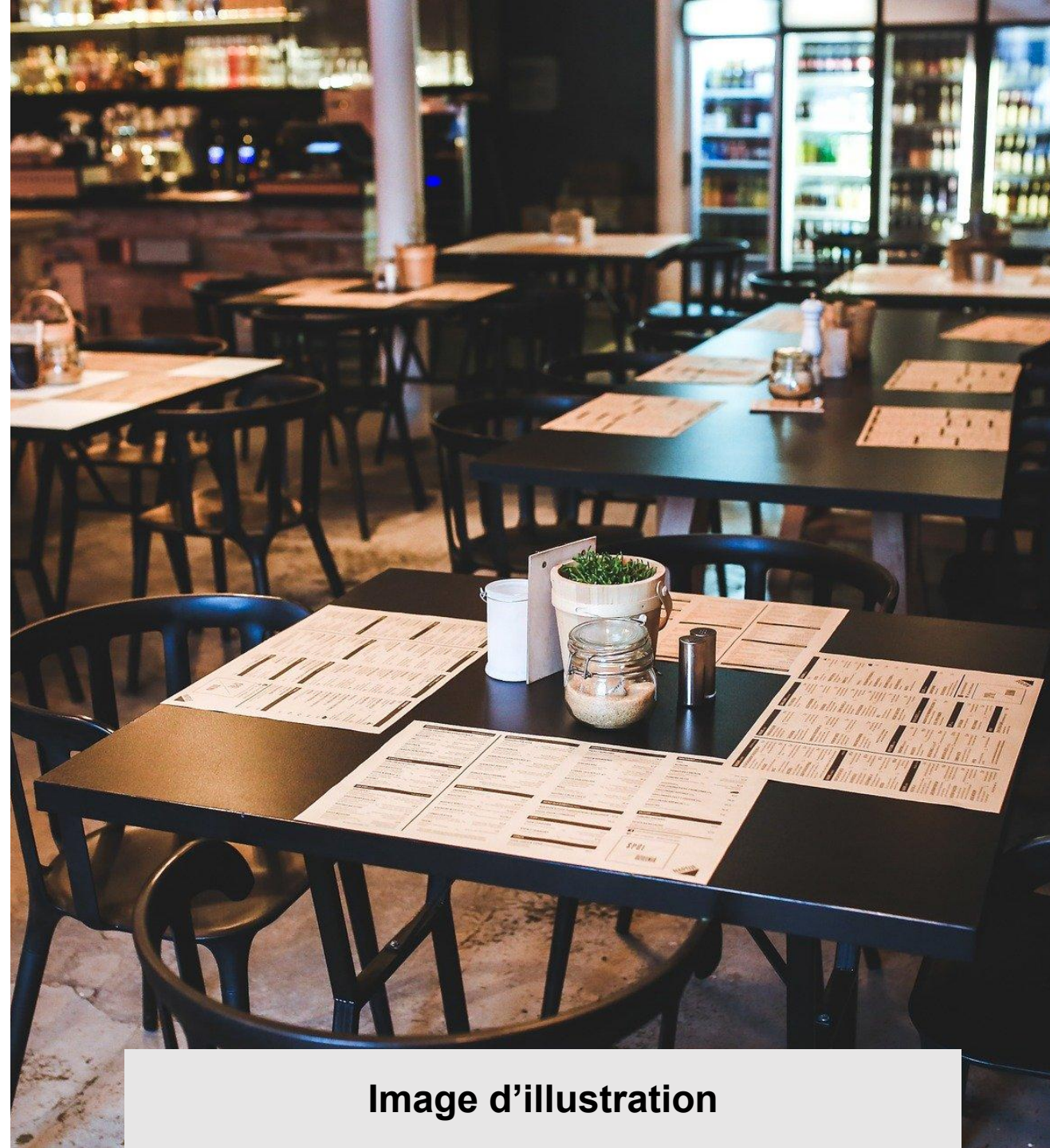


Image d'illustration



# Bar

## — La carte

**Sur Ardoise :** Oui

**Lisible :** Oui

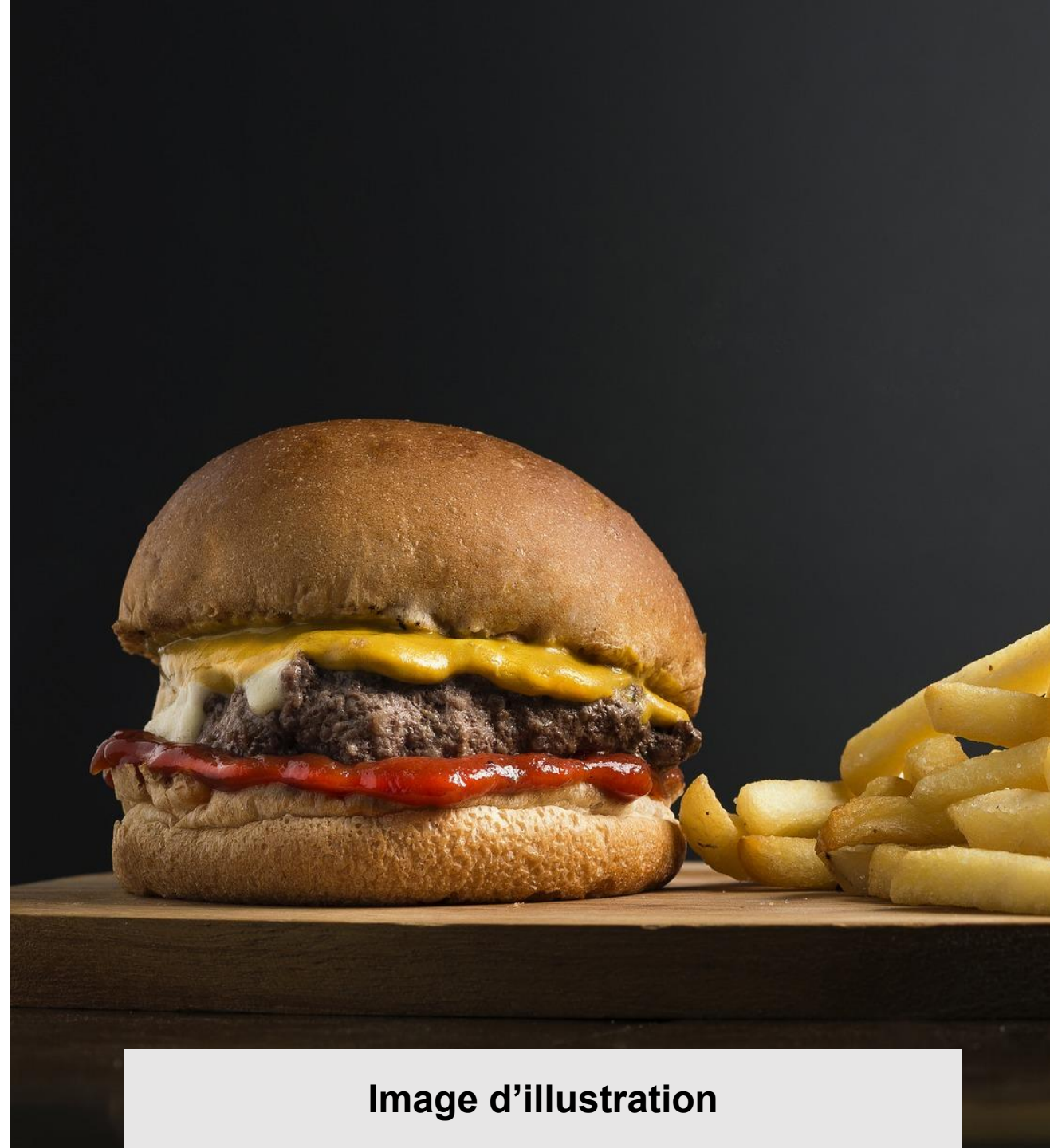
**Illustrée par des images :** Non

**Simple à comprendre :** Oui

**Adaptée aux enfants :** Oui

**Adaptée aux régimes alimentaires suivants :**

- Végan : Non
- Végétarien : Non
- Sans gluten : Non
- Sans lactose : Non
- Pauvre en sodium : Non
- Pauvre en sucre : Non
- Casher : Non
- Halal : Non



**Image d'illustration**

# La piscine

## — Le vestiaire

**Largeur du vestiaire :** 87 cm

**Hauteur patère :** 93 cm

**Aire de rotation :** Oui

**Barre d'appui :** Non

**Zone d'assise :** Non

**Casier pour poussette :** Oui

**Dépôt poussettes à l'accueil :** Non

## — Le bassin

**Accès facile au bord du bassin :** Non

**Présence d'un petit bassin :** Non

**Maître nageur :** Non



**Image d'illustration**



# La piscine

## — Le bassin

### Aides à l'accès au bassin :

- Elévateur Hydraulique : Oui
- Rampe d'accès : Non
- Escalier avec barre de maintien : Non

## — Les équipements

Chaise de piscine : Non

Fauteuil de piscine : Non

Ceinture de natation : Non

Planche de natation: Non

Frite de piscine : Non

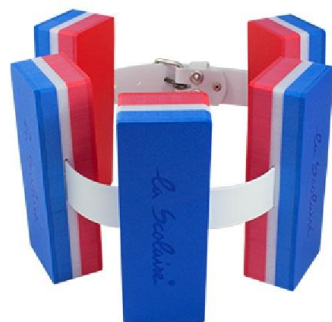
Pull Buoy : Non

Brassards de piscine : Non

Ballon de piscine : Non



## Chaise et Fauteuil de piscine



## Ceinture et Planche de Natation

# La Salle de Sport

## — Les équipements

### Machines de sport adaptées :

- Butterfly : Oui
- Développé Horizontal : Non
- Presse à triceps : Non
- Appareil de Rowing : Non

Coach sportif à disposition des utilisateurs : Non

Appareils d'électro stimulation : Non



Développé horizontal



Butterfly



Rowing



Presse à Triceps



# Salle de réunion - La Flèche

## — Accès

**Nom de la salle :** La Fleche

**Type d'entrée :** Avec un plan incliné

**La réservation est possible par :**

- SMS : Non
- Acceo : Non
- Email : Oui

**Largeur des allées :** 150 cm

**Largeur de la porte :** 90 cm

**Hauteur des tables :** 74 cm

**Partie évidée sous les tables :** Oui

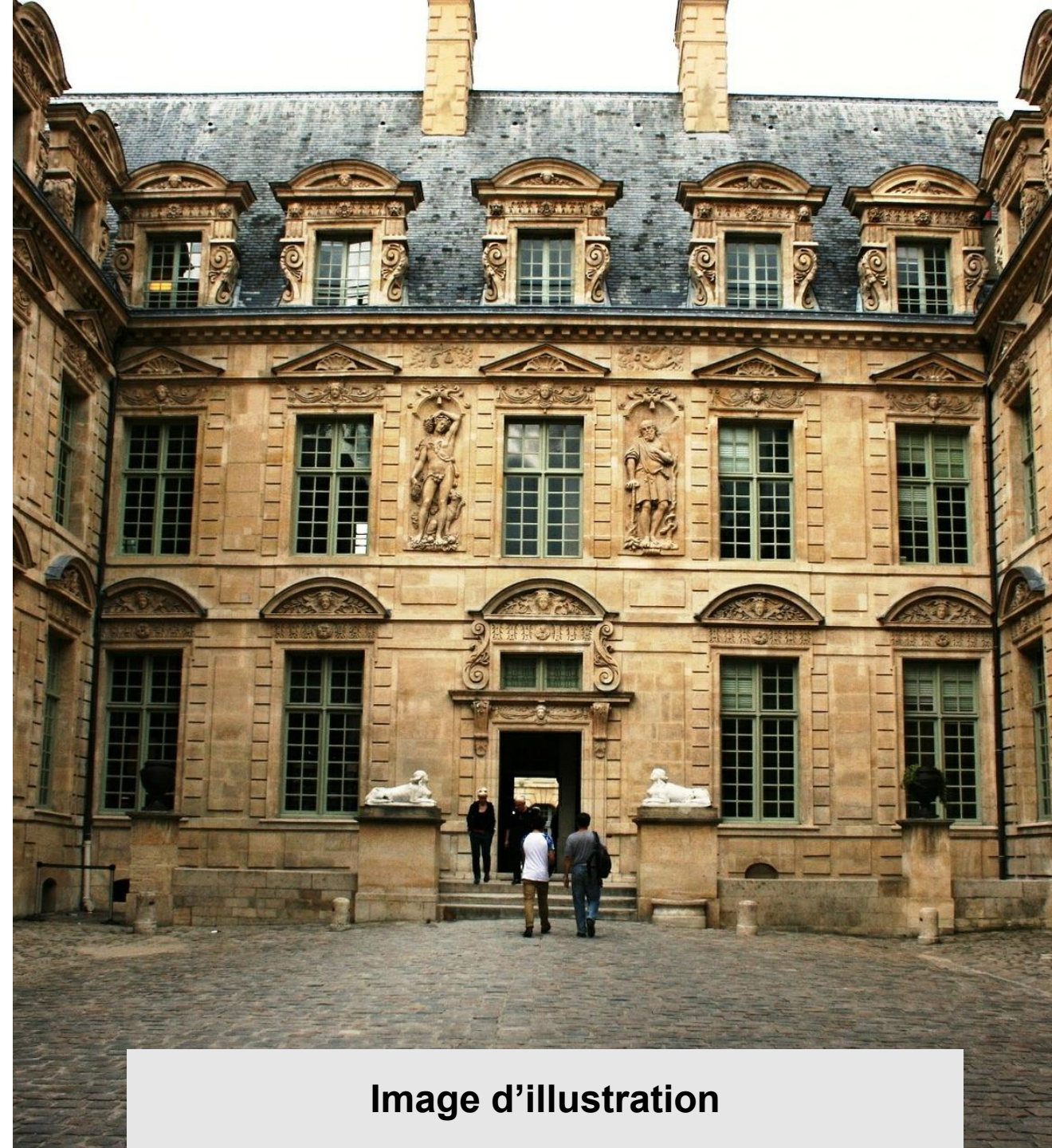


Image d'illustration



# Salle de réunion - La Flèche

## — Equipements à disposition

**Boucle magnétique** : Non

**Rétroprojecteur** : Oui

**Ecran** : Oui

**Système son** : Oui

**Tableau** : Oui

**Paperboard** : Oui

**Écran tactile** : Non

**La signalétique est :**

- Homogène : Non
- Lisible : Oui
- Simple à comprendre : Non
- Associée à des pictogrammes : Non

**Les parois vitrées si elles existent sont signalisées :**

Pas d'éléments contrastés



**Image d'illustration**



# Salle de réunion - Salons

## — Accès

**Nom de la salle :** Salons 45m2 x4

**Type d'entrée :** De plain pied

**La réservation est possible par :**

- SMS : Non
- Acceo : Non
- Email : Oui

**Largeur des allées :** 150 cm

**Largeur de la porte :** 88 cm

**Hauteur des tables :** 74 cm

**Partie évidée sous les tables :** Oui



Image d'illustration



# Salle de réunion - Salons

## — Equipements à disposition

**Boucle magnétique** : Non

**Rétroprojecteur** : Oui

**Ecran** : Oui

**Système son** : Oui

**Tableau** : Oui

**Paperboard** : Oui

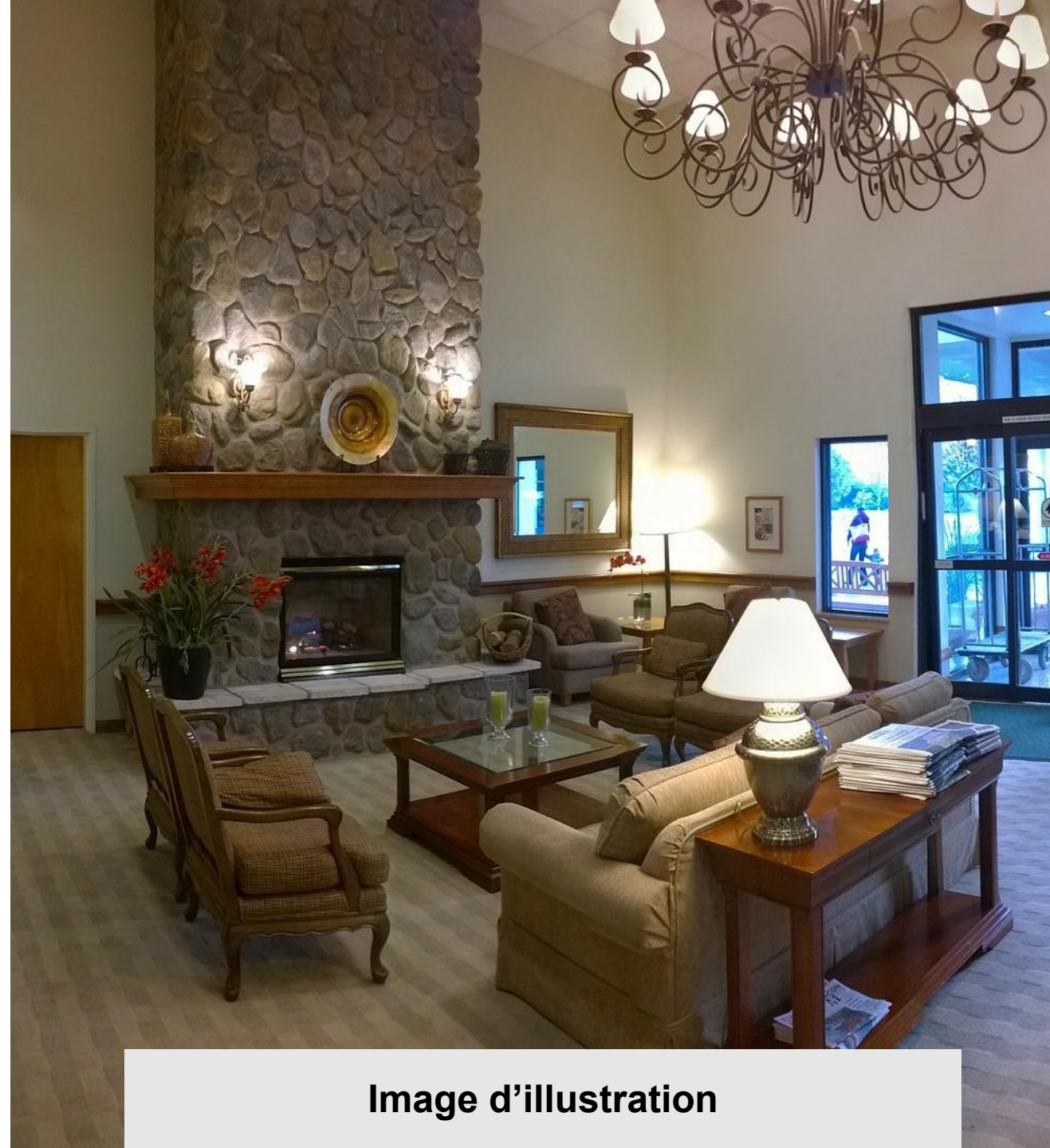
**Écran tactile** : Non

**La signalétique est :**

- Homogène : Non
- Lisible : Oui
- Simple à comprendre : Non
- Associée à des pictogrammes : Non

**Les parois vitrées si elles existent sont signalisées :**

Pas d'éléments contrastés



**Image d'illustration**



# Remerciements

Novotel Paris Gare de  
Lyon

**P**À**R**i**S**

Office du Tourisme  
et des Congrès

**Merci d'avoir consulté ce guide d'accessibilité, nous espérons que vous passerez un agréable séjour à Paris.**

Mis à jour le 12/05/2022 à 17:12.