

PARiS

Office du Tourisme
et des Congrès

Guide d'accessibilité

Novotel Paris Sud Porte de Charenton

Bonjour, vous vous apprêtez à parcourir le guide d'accès de l'établissement : « Novotel Paris Sud Porte de Charenton ». Ce document rassemble toutes les pratiques de cet établissement pour favoriser l'accueil des personnes à besoins spécifiques

Extérieurs

— Parking

Parking adapté à proximité :

- Sur la voirie : Oui (4)
- Parking privé : Oui places réservées dans le parking du centre commercial
- Parking public souterrain : Non

Nombre de places à proximité : 4

Distance : 30 m

Signalisation des places : Oui

Dépose minute : Non

— Problèmes d'accès

Problèmes d'accès possibles : Pas de problèmes spécifiques



Image d'illustration

Extérieurs

— Entrée

Type d'entrée : Plan incliné

Entrée surveillée : Non

Entrée visible depuis la porte : Oui

— Porte

Type de porte : Automatique

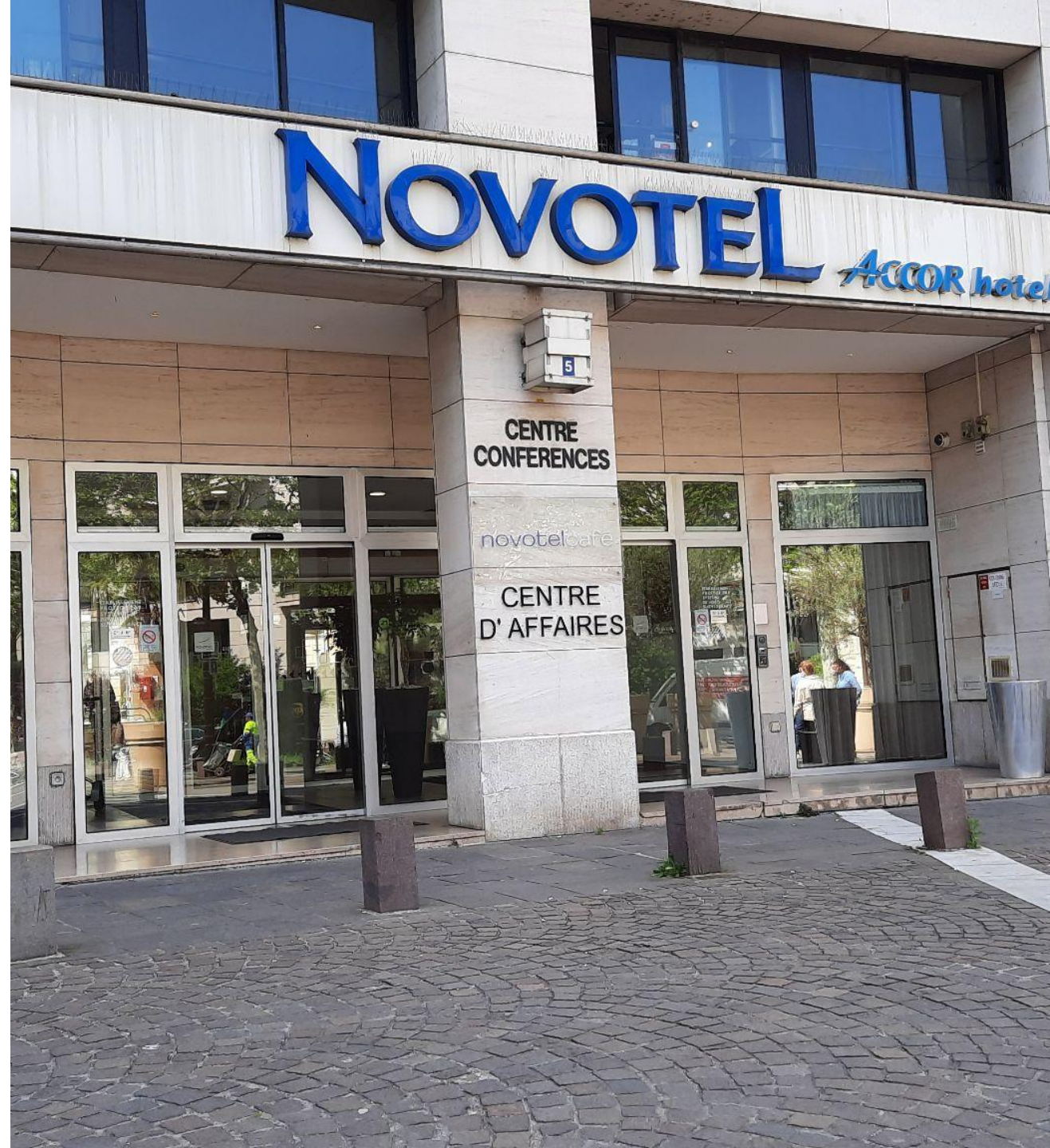
La porte dispose d'un dispositif d'appel : Oui

Intérieurs

— Intérieurs

Largeur du couloir le plus étroit : 100 cm

Largeur de la porte la plus étroite : 80 cm



Intérieurs

— Accueil

L'accueil est équipé d'une Boucle à Induction Magnétique : Oui

Hauteur de l'accueil : 110 et 80 cm

Partie évidée sous l'accueil : Oui

La réservation est possible par :

- SMS : Oui
- Acceo : Non
- Email : Oui

Les animaux de compagnie sont acceptés : Oui

— Parois vitrées

Les parois vitrées si elles existent sont signalisées :

Pas d'éléments contrastés



Intérieurs

— Services

Wifi gratuit : Oui

Service de bagagerie : Oui

Livraison de matériel médical : Oui

**Mise à disposition d'une liste de professionnels
de la puériculture :** Non

**Mise à disposition d'une liste de professionnels
médicaux et paramédicaux :** Oui

Accès à un réfrigérateur sécurisé: Non

— Personnel

Le personnel est sensibilisé : Oui

Le personnel est formé : Non

Au moins un membre du personnel parle la LSF : Non



Intérieurs

— Toilettes

Présence de toilettes à proximité de l'accueil : Oui

Ces toilettes sont accessibles : Oui

Aire de rotation : Non

Barre d'appui : Non complété

Hauteur ajustable : Non

Couleur contrastée : Non

Table à Langer : Non

Hauteur du lavabo: 85 cm

Partie évidée sous le lavabo : Non

Lavabo en angle : Non



Image d'illustration

Intérieurs

— Signalétique

Homogène : Oui

Lisible : Oui

Simple à comprendre : Oui

Associée à des pictogrammes : Oui

Doublée en braille : Non

Maquette en relief : Non

Plan en relief : Non

Plan en gros caractères : Non

Plan simplifié : Non

Plan comprenant des couleurs contrastées : Non



Image d'illustration

Intérieurs

— Escaliers

Présence d'escaliers dans l'établissement : Oui

Caractéristiques des escaliers :

- Bande podotactile : Non
- Main courante continue : Non
- Nez de marche contrastés : Oui

— Ascenseur

Présence d'un ascenseur dans l'établissement : Oui

Hauteur du bouton le plus haut : 115 cm

Caractéristiques de l'ascenseur :

- Annonce : Annonce visuelle, Annonce sonore
- Boucle à Induction Magnétique : Oui
- Main courante : Oui
- Touches : Touches en braille, Touches en gros caractères, Touches en relief



Les chambres

— Handicap Auditif

Nombre de chambres adaptées : 4

Flash lumineux couplé à l'alarme incendie :

- Dans la chambre : Oui
- Dans la salle de bain : Oui
- Dans les toilettes : Oui

Équipements disponibles dans la chambre :

- Téléphone avec son amplifié : Non
- Réveil vibrant : Non
- Casque TV Haute Fréquence : Non
- Dispositif lumineux et vibrant : Non



Les chambres

— Handicap Visuel

Nombre de chambres adaptées : 4

Mobilier contrasté : Oui

Possibilité de gérer la lumière : Oui

Documentation en caractères agrandis : Non

Équipements disponibles dans la chambre :

- Lampe d'appoint : Oui
- Lampe de poche : Non
- Serviettes aux couleurs contrastées : Non
- Loupe ou pierre grossissante : Non
- Téléphone adapté : Non
- Télécommande universelle : Non

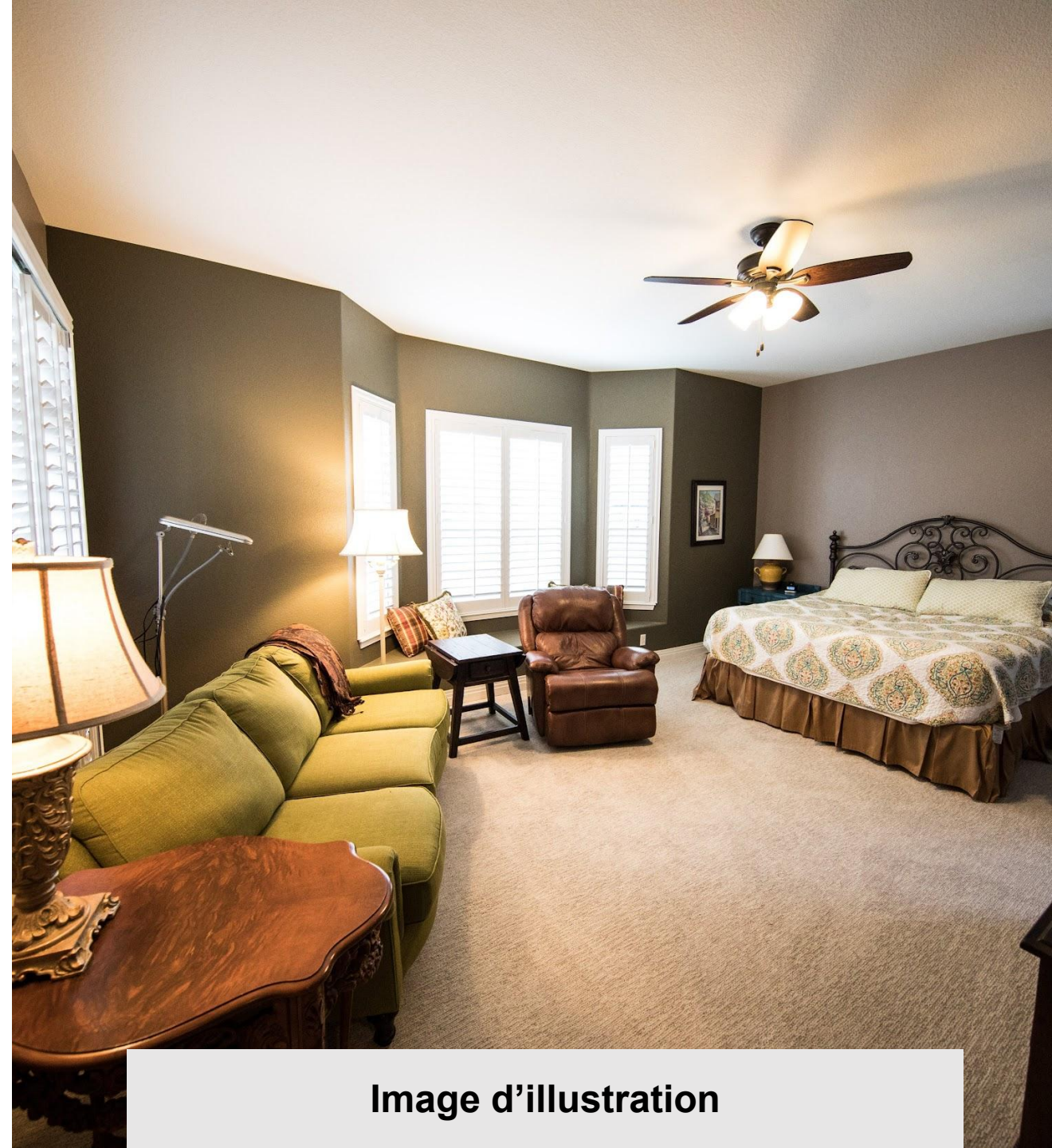


Image d'illustration

Les chambres

— Handicap Intellectuel

Nombre de chambres communicantes : Oui

— Familles

Nombre de chambres adaptées : Non complété

Équipements disponibles dans la chambre :

- Lit enfant / Chambre Triple : Non complété
- Livrets / jeux de visite pour enfants : Non complété
- Prêt de lit de bébé : Non complété
- Chauffe biberon : Non complété
- Table à langer : Non complété
- Baignoire pour bébé : Non complété



Image d'illustration

Les chambres

— Seniors

Nombre de chambres adaptées : 4

Type de salle de bains : Plain pied

Caractéristiques de la douche :

- Barre d'appui : Oui
- Siège de douche ou strapontin : Oui



La chambre PMR

— La Chambre

Nombre de chambres adaptées : 4

Nom de la chambre adaptée : 222

**Nom des autres chambres adaptées sur le même modèle :
322, 422, 522**

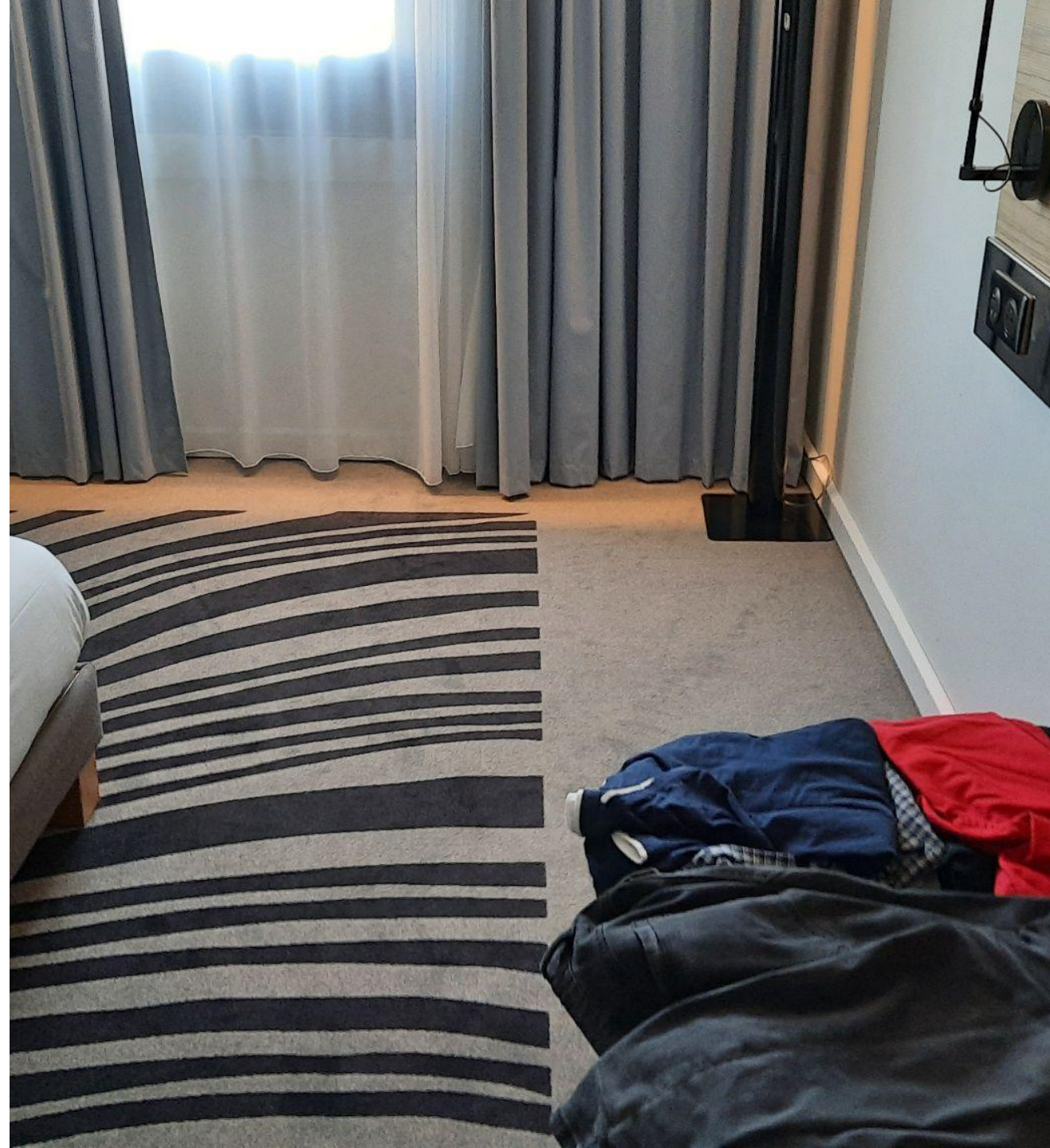
Largeur de passage sur le côté du lit :

- A Droite : 125 cm
- A Gauche : 160 cm
- Devant : 146 cm

Lit ajustable en hauteur : Non

Va et vient à proximité immédiate de la tête de lit : Oui

Table à langer : Non



La chambre PMR

— Toilettes et Salle de bains

Aire de rotation : Oui

Barre d'appui : Coudée

Hauteur ajustable : Non

Couleur contrastée : Oui

Hauteur du lavabo : Non mesuré

Partie évidée sous le lavabo : Oui

Lavabo en angle : Non

Type de salle de bains : Douche à l'italienne

Caractéristiques de la douche ou de la baignoire :

- Barre d'appui : Oui
- Siège de douche ou strapontin : Oui
- Fauteuil de douche : Non

Procédure pour garder le pommeau de douche à la hauteur la plus basse lors du ménage de la chambre : Non



Le restaurant

— La salle

Présence d'un restaurant dans l'établissement : Oui

Salle de petit déjeuner dans le restaurant : Oui

Largeur des allées : 110 à 140 cm

Hauteur des tables : 73 en sous face

Espace calme : Oui

Tables rondes : Oui

Chaise haute : Oui

Couverts adaptés : Non

Petit déjeuner servi à table : Oui possible

Petit déjeuner en self service : Oui

- Aide immédiate du personnel : Oui
- Aide au port des plateaux : Oui



Le restaurant

— La carte

Illustrée par des images : Non

Simple à comprendre : Oui

Adaptée aux enfants : Non

Adaptée aux régimes alimentaires suivants :

- Végan : Oui
- Végétarien : Oui
- Sans gluten : Non
- Sans lactose : Non
- Pauvre en sodium : Non
- Pauvre en sucre : Non
- Casher : Non
- Halal : Non



Image d'illustration

Bar

— Situation

Le point de restauration est situé : Au rez de chaussée

Description des lieux : Escalier de 3 marches pour accéder au bar

— Personnel

Le personnel est sensibilisé : Oui

Le personnel est formé : Non

Au moins un membre du personnel parle la LSF : Non



Image d'illustration

Bar

— Accueil

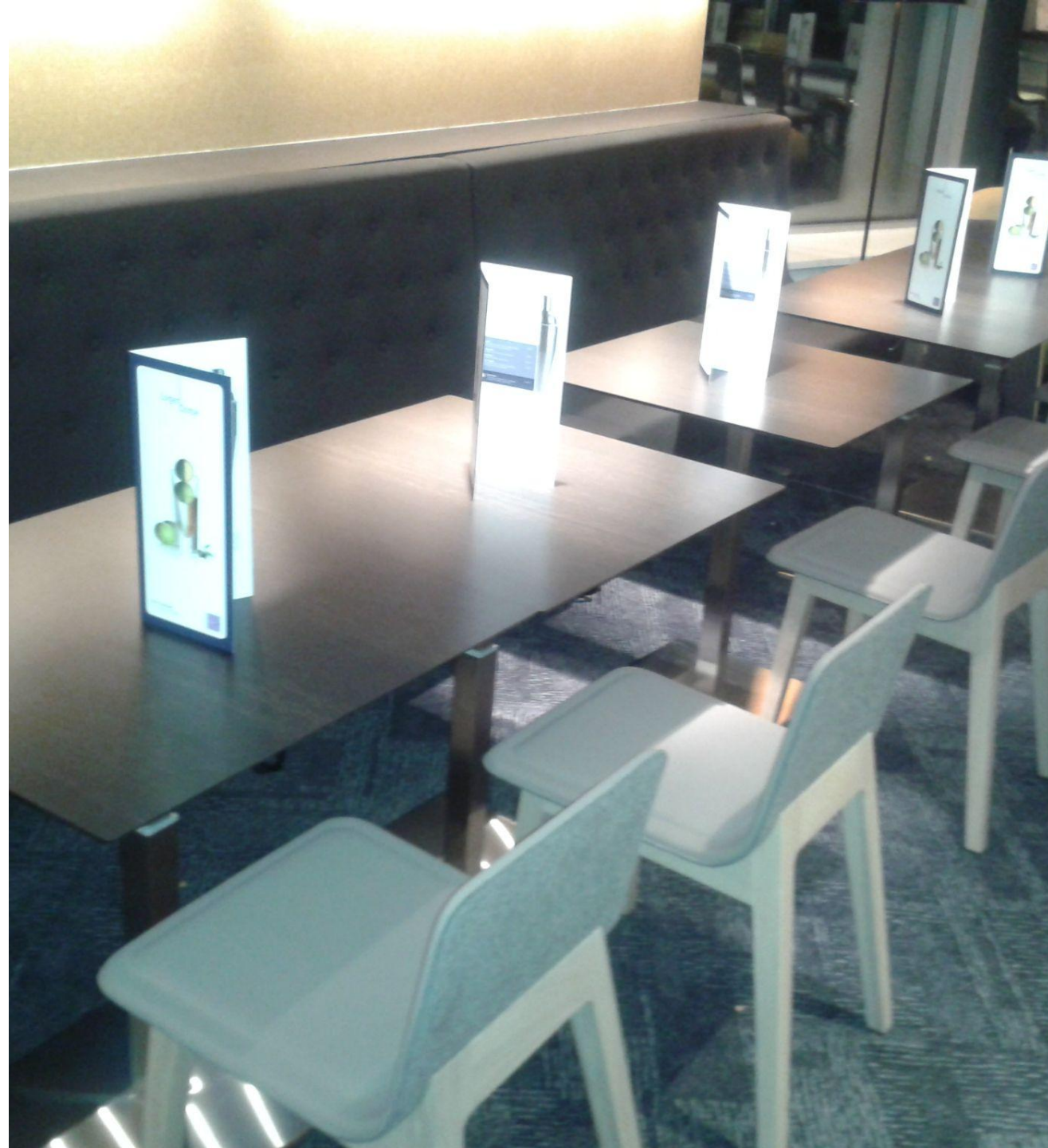
Les produits proposés dans ce point de restauration sont :

- Gratuits : Non
- Payants : Oui
- A consommer debout : Non
- A consommer à table : Oui
- A consommer sur place : Oui
- A consommer à emporter : Non

Réservation est nécessaire : Non

Les animaux de compagnie sont acceptés : Non

Paielement à Table : Oui



Bar

— Consommation sur place

Largeur des allées : 90 cm

Hauteur des tables : 73 cm

Espace calme : Non

Tables rondes : Non

Chaise haute : Non

Couverts adaptés : Non

Point de restauration en self service : Non



Bar

— La carte

Sur Ardoise : Non

Lisible : Oui

Illustrée par des images : Non

Simple à comprendre : Non

Adaptée aux enfants : Non

Adaptée aux régimes alimentaires suivants :

- Végan : Non
- Végétarien : Non
- Sans gluten : Non
- Sans lactose : Non
- Pauvre en sodium : Non
- Pauvre en sucre : Non
- Casher : Non
- Halal : Non

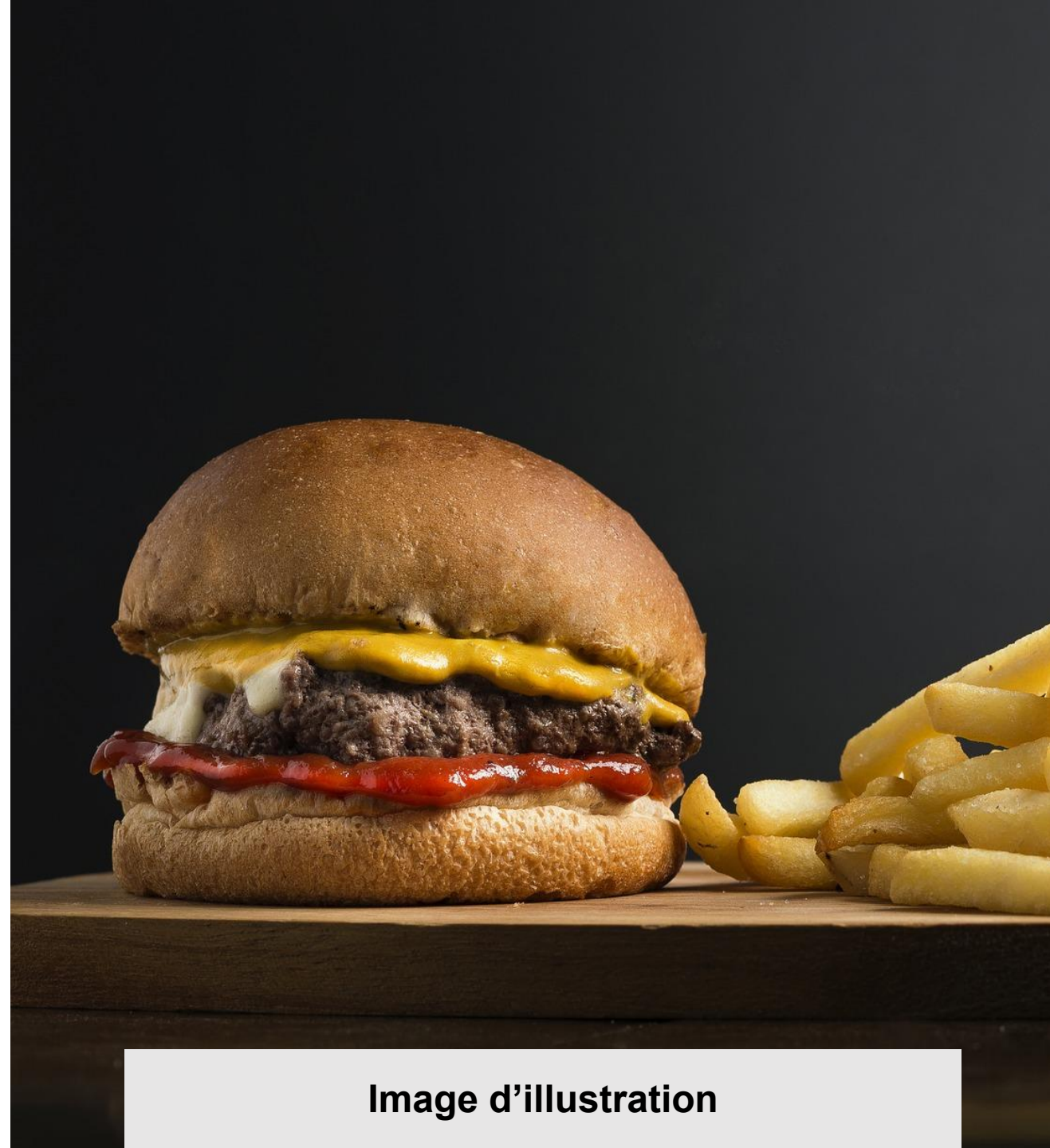


Image d'illustration

Salles de réunion

— Accès

Nombre de salles de réunion : 12

Type d'entrée : De plain pied

La réservation est possible par :

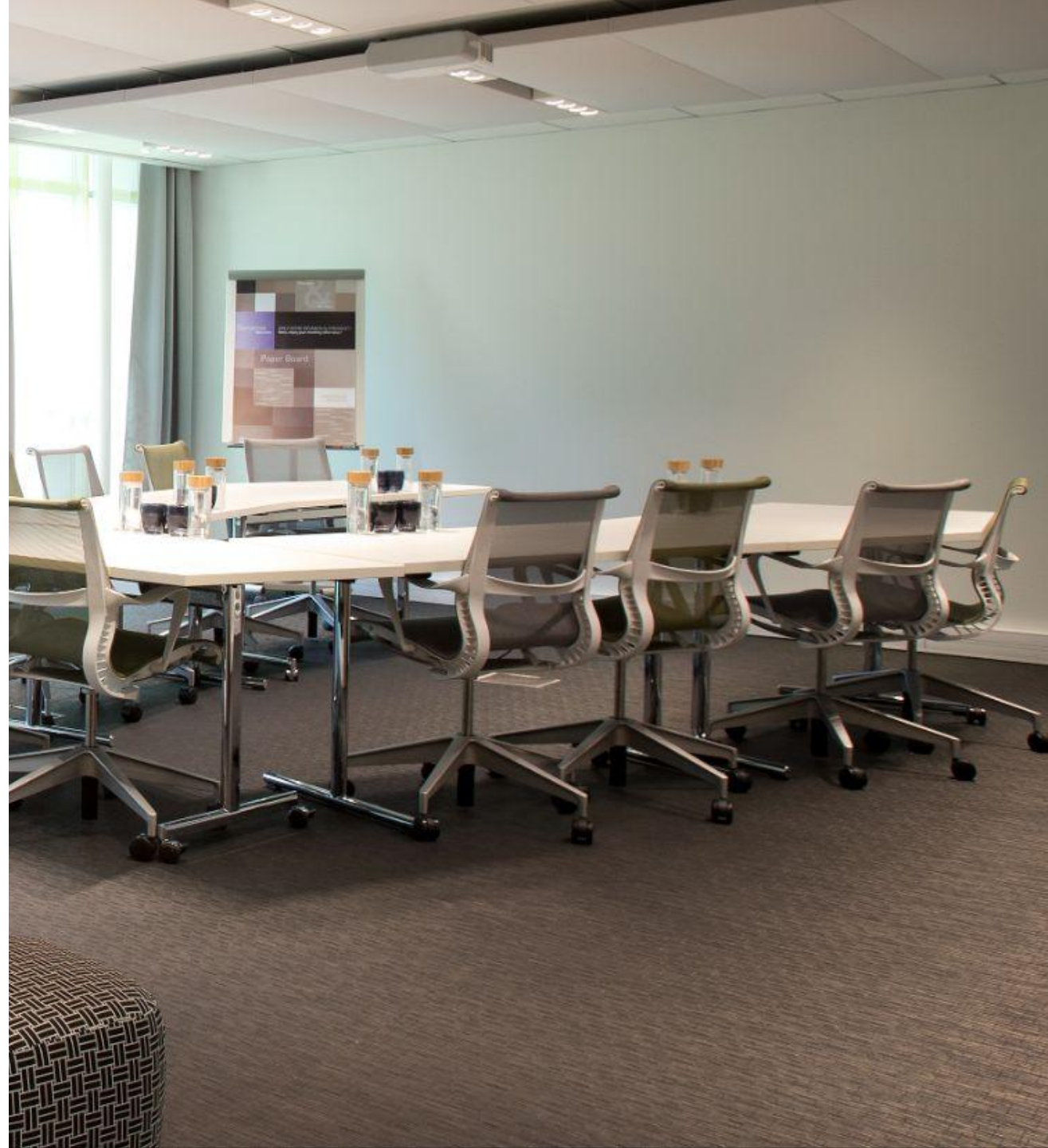
- SMS : Non
- Acceo : Non
- Email : Oui

Largeur des allées : 90 cm

Largeur de la porte : 90 cm

Hauteur des tables : 73 cm

Partie évidée sous les tables : Oui



Salles de réunion

— Equipements à disposition

Boucle magnétique : Non

Rétroprojecteur : Oui

Ecran : Oui

Système son : Oui

Tableau : Non

Paperboard : Oui

Écran tactile : Non

La signalétique est :

- Homogène : Oui
- Lisible : Oui
- Simple à comprendre : Oui
- Associée à des pictogrammes : Non

Les parois vitrées si elles existent sont signalisées :

Il n'y a aucune porte ou paroi vitrée dans mon établissement



Remerciements

Novotel Paris Sud
Porte de Charenton

PÀRiS

Office du Tourisme
et des Congrès

Merci d'avoir consulté ce guide d'accessibilité, nous espérons que vous passerez un agréable séjour à Paris.

Mis à jour le 21/04/2022 à 14:23.