

# PARIS

Office du Tourisme  
et des Congrès

## Guide d'accessibilité

### Novotel Suites Paris Stade de France

Bonjour, vous vous apprêtez à parcourir le guide d'accès de l'établissement : « Novotel Suites Paris Stade de France ». Ce document rassemble toutes les pratiques de cet établissement pour favoriser l'accueil des personnes à besoins spécifiques

# Extérieurs

## — Parking

### **Parking adapté à proximité :**

- Sur la voirie : Oui (5)
- Parking privé : Oui (1)
- Parking public souterrain : Non

**Nombre de places à proximité :** 6

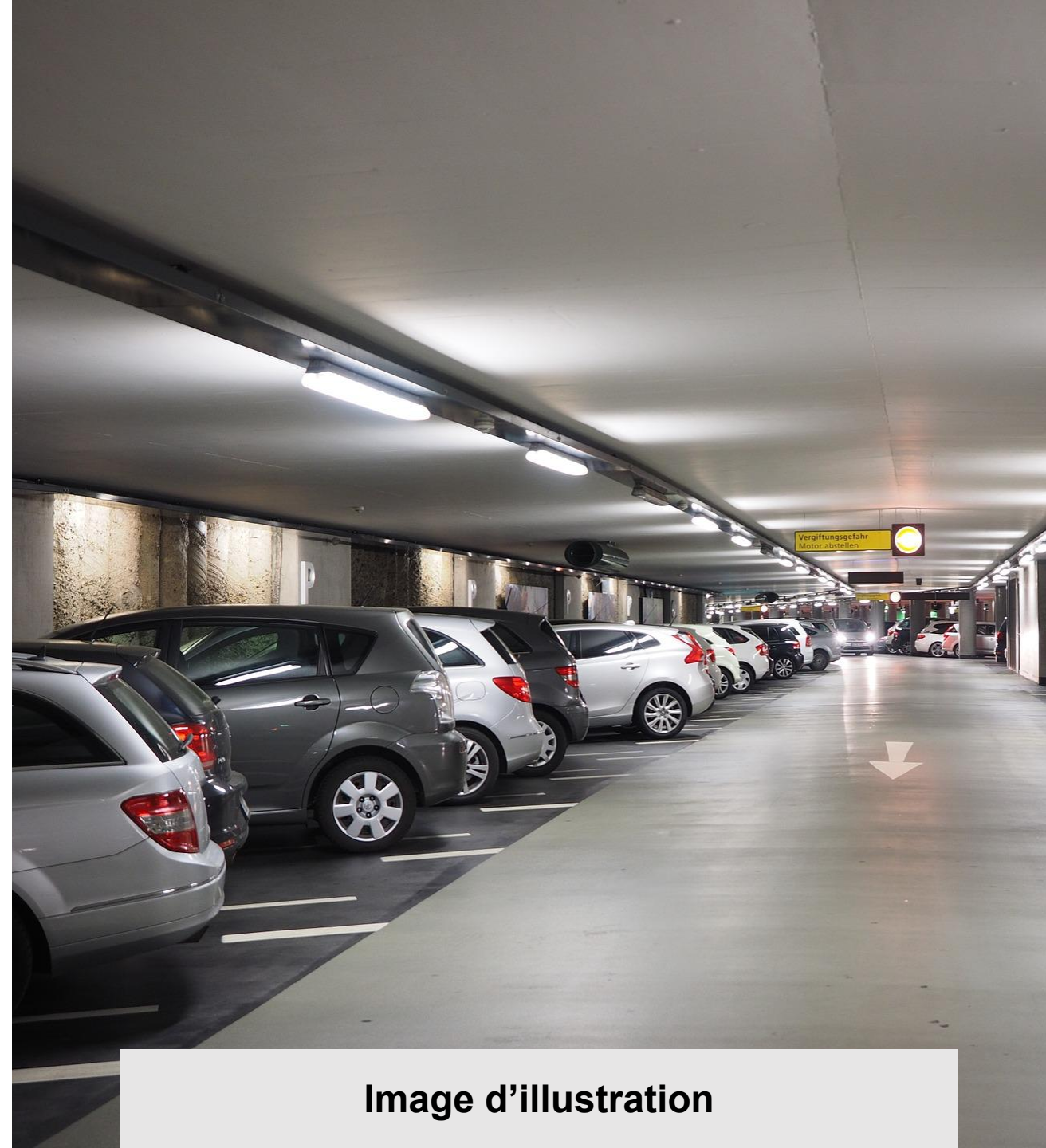
**Distance :** 20 m

**Signalisation des places :** Oui

**Dépose minute :** Oui

## — Problèmes d'accès

**Problèmes d'accès possibles :** Pas de problèmes spécifiques



**Image d'illustration**



# Extérieurs

## — Entrée

**Type d'entrée :** De plain pied

**Entrée surveillée :** Oui

**Entrée visible depuis la porte :** Oui

## — Porte

**Type de porte :** Porte automatique

**La porte dispose d'un dispositif d'appel :** Oui

# Intérieurs

## — Intérieurs

**Largeur du couloir le plus étroit :** 150 cm

**Largeur de la porte la plus étroite :** 80 cm



Image d'illustration

# Intérieurs

## — Accueil

**L'accueil est équipé d'une Boucle à Induction Magnétique : Oui**

**Hauteur de l'accueil : 80 cm**

**Partie évidée sous l'accueil : Oui**

**La réservation est possible par :**

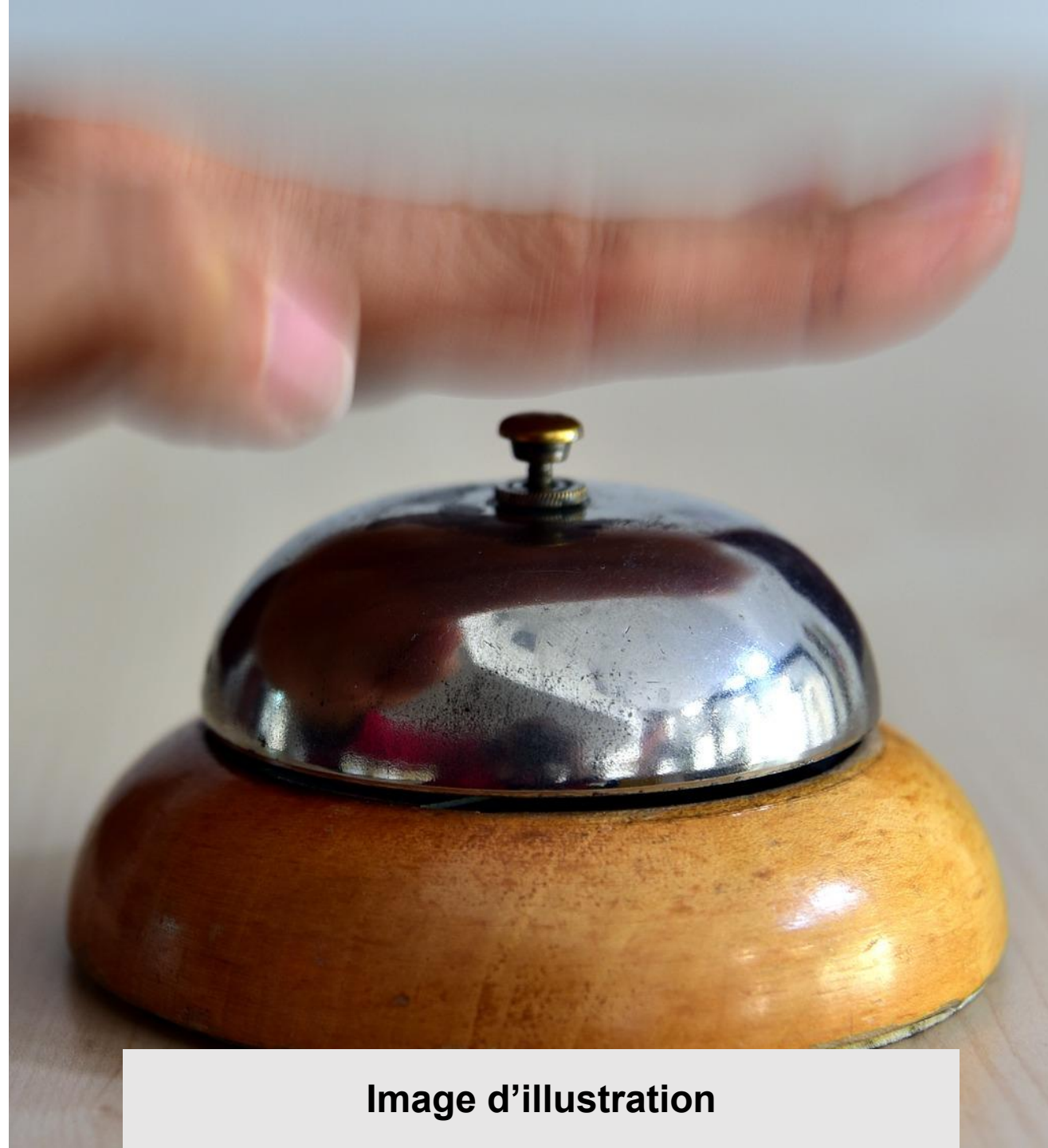
- SMS : Non
- Acceo : Non
- Email : Oui

**Les animaux de compagnie sont acceptés : Oui**

## — Parois vitrées

**Les parois vitrées si elles existent sont signalisées :**

Motif intégral ou partiel recouvrant l'espace à 1,10m et 1,60m du sol



**Image d'illustration**



# Intérieurs

## — Services

**Wifi gratuit :** Oui

**Service de bagagerie :** Oui

**Livraison de matériel médical :** Oui

**Mise à disposition d'une liste de professionnels  
de la puériculture :** Non

**Mise à disposition d'une liste de professionnels  
médicaux et paramédicaux :** Non

**Accès à un réfrigérateur sécurisé:** Oui

## — Personnel

**Le personnel est sensibilisé :** Non

**Le personnel est formé :** Oui

**Au moins un membre du personnel parle la LSF :** Non



**Image d'illustration**

# Intérieurs

## — Toilettes

**Présence de toilettes à proximité de l'accueil : Oui**

**Ces toilettes sont accessibles : Oui**

**Aire de rotation : Oui**

**Barre d'appui : Coudée**

**Hauteur ajustable : Non**

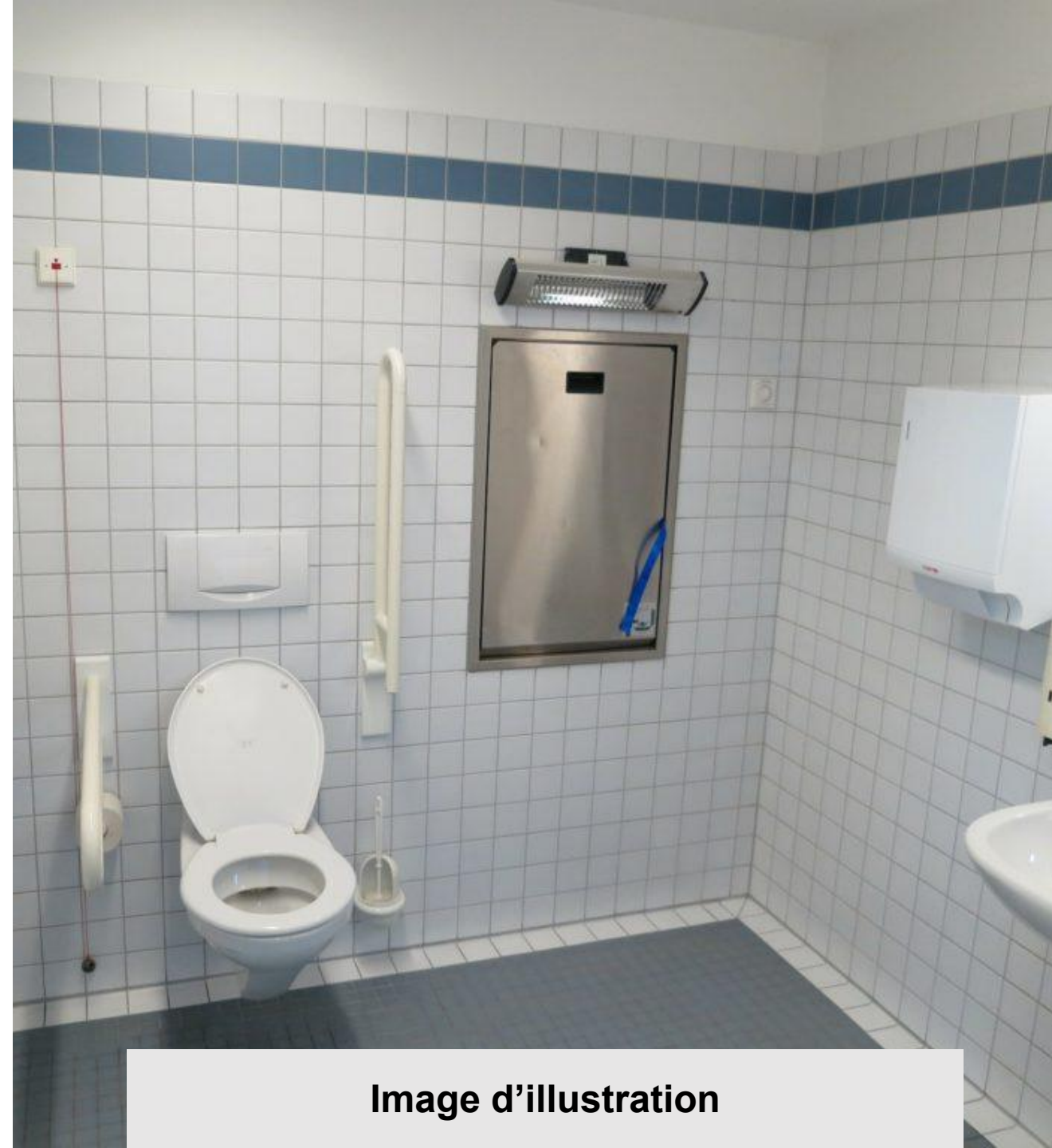
**Couleur contrastée : Oui**

**Table à Langer : Oui**

**Hauteur du lavabo: 83 cm**

**Partie évidée sous le lavabo : Oui**

**Lavabo en angle : Non**



**Image d'illustration**



# Intérieurs

## — Signalétique

**Homogène** : Oui

**Lisible** : Oui

**Simple à comprendre** : Non

**Associée à des pictogrammes** : Non

**Doublée en braille** : Non

**Maquette en relief** : Non

**Plan en relief** : Non

**Plan en gros caractères** : Non

**Plan simplifié** : Non

**Plan comprenant des couleurs contrastées** : Non



Image d'illustration

# Intérieurs

## — Escaliers

**Présence d'escaliers dans l'établissement :** Oui

**Caractéristiques des escaliers :**

- Bande podotactile : Oui
- Main courante continue : Oui
- Nez de marche contrastés : Oui

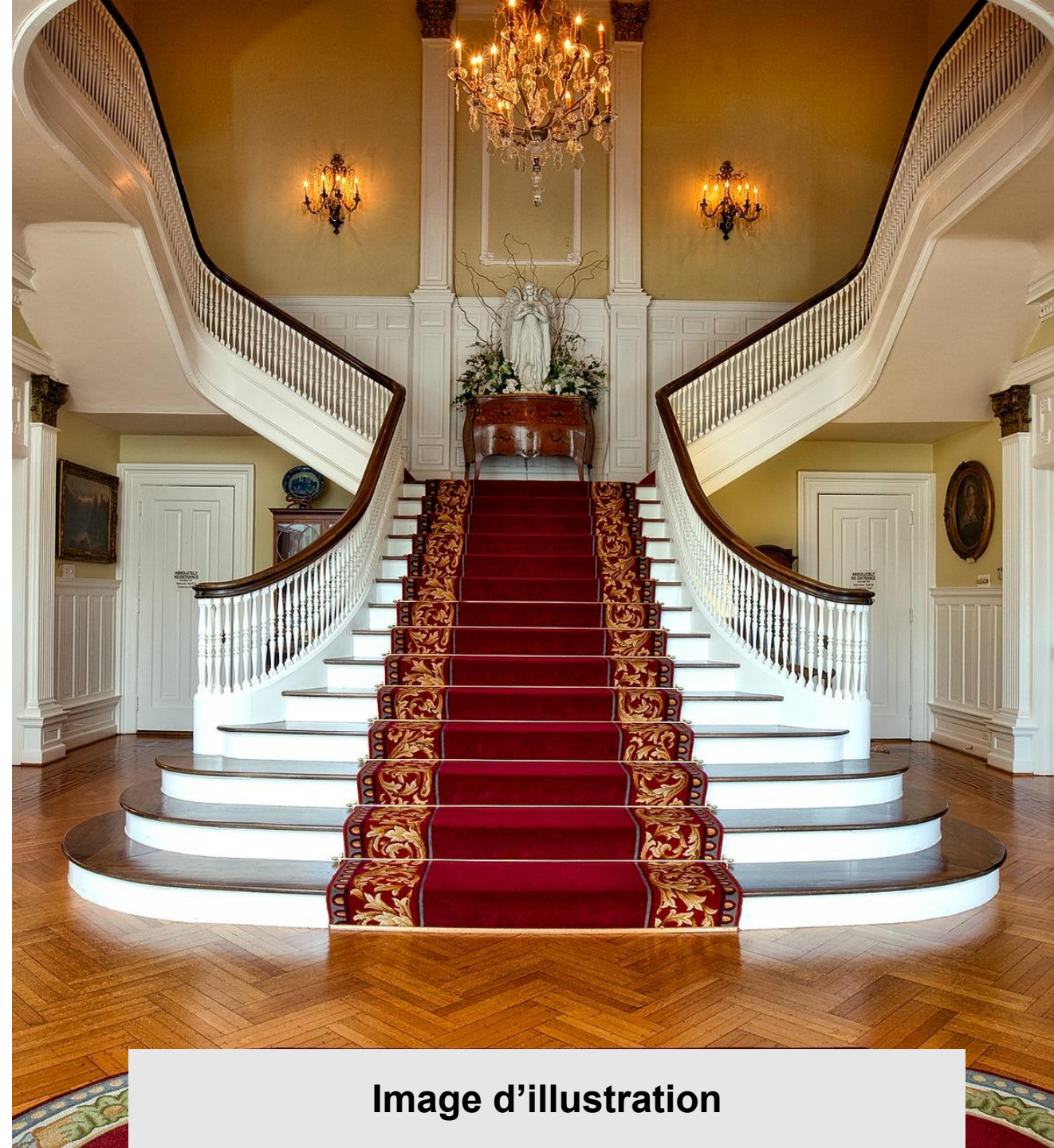
## — Ascenseur

**Présence d'un ascenseur dans l'établissement :** Oui

**Hauteur du bouton le plus haut :** 120 cm

**Caractéristiques de l'ascenseur :**

- Annonce : Annonce visuelle, Annonce sonore
- Boucle à Induction Magnétique : Non
- Main courante : Oui
- Touches : Touches en gros caractères, Touches en relief



**Image d'illustration**



# Les chambres

## — Handicap Auditif

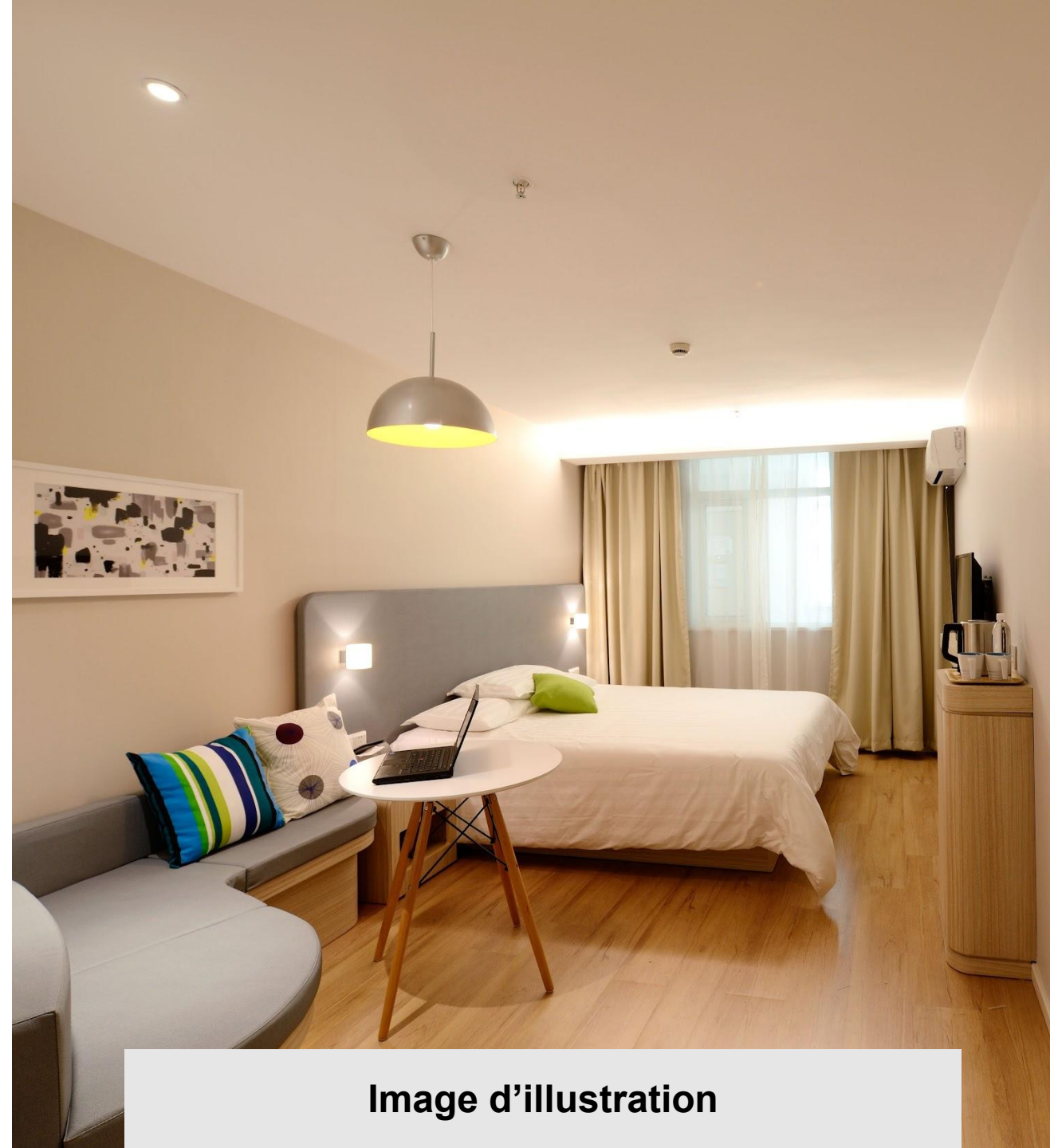
**Nombre de chambres adaptées : 101**

### **Flash lumineux couplé à l'alarme incendie :**

- Dans la chambre : Oui
- Dans la salle de bain : Non
- Dans les toilettes : Non

### **Équipements disponibles dans la chambre :**

- Téléphone avec son amplifié : Oui
- Réveil vibrant : Non
- Casque TV Haute Fréquence : Non
- Dispositif lumineux et vibrant : Non



**Image d'illustration**

# Les chambres

## — Handicap Visuel

**Nombre de chambres adaptées : 4**

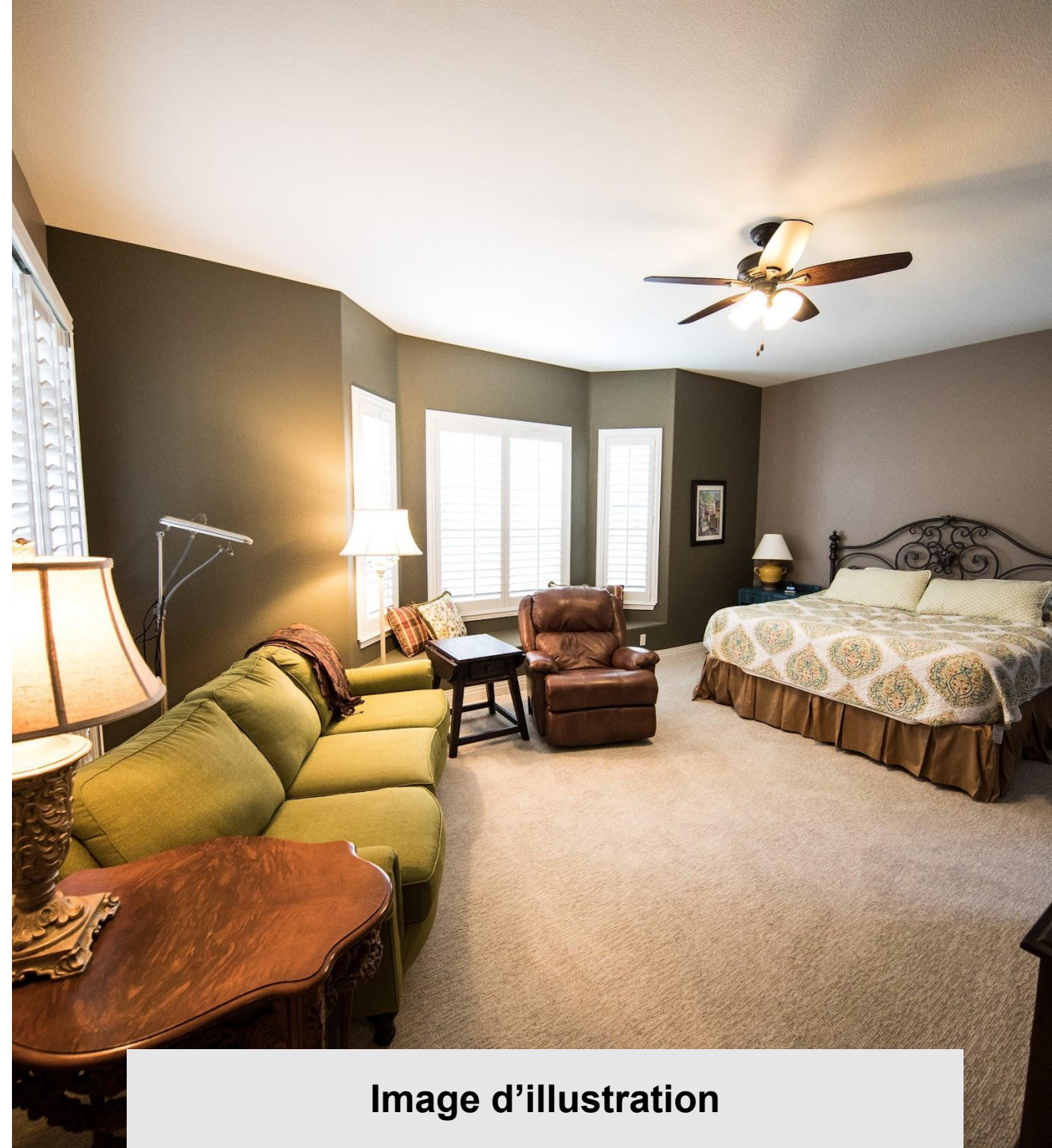
**Mobilier contrasté : Oui**

**Possibilité de gérer la lumière : Non**

**Documentation en caractères agrandis : Non**

**Équipements disponibles dans la chambre :**

- Lampe d'appoint : Non
- Lampe de poche : Oui
- Serviettes aux couleurs contrastées : Non
- Loupe ou pierre grossissante : Non
- Téléphone adapté : Non
- Télécommande universelle : Non



**Image d'illustration**



# Les chambres

## — Handicap Intellectuel

**Nombre de chambres communicantes : 4**

## — Familles

**Nombre de chambres adaptées : 1**

### **Équipements disponibles dans la chambre :**

- Lit enfant / Chambre Triple : Oui
- Livrets / jeux de visite pour enfants : Oui
- Prêt de lit de bébé : Oui
- Chauffe biberon : Oui
- Table à langer : Oui
- Baignoire pour bébé : Non



**Image d'illustration**

# Les chambres

## — Seniors

**Nombre de chambres adaptées : 97**

**Type de salle de bains :** Douche avec receveur classique (15 à 20cm),  
Baignoire

**Caractéristiques de la douche :**

- Barre d'appui : Oui
- Siège de douche ou strapontin : Non



**Image d'illustration**



# La chambre UFR

## — La Chambre

**Nombre de chambres adaptées : 4**

**Nom de la chambre adaptée : 108**

**Nom des autres chambres adaptées sur le même modèle :  
112, 114, 116**

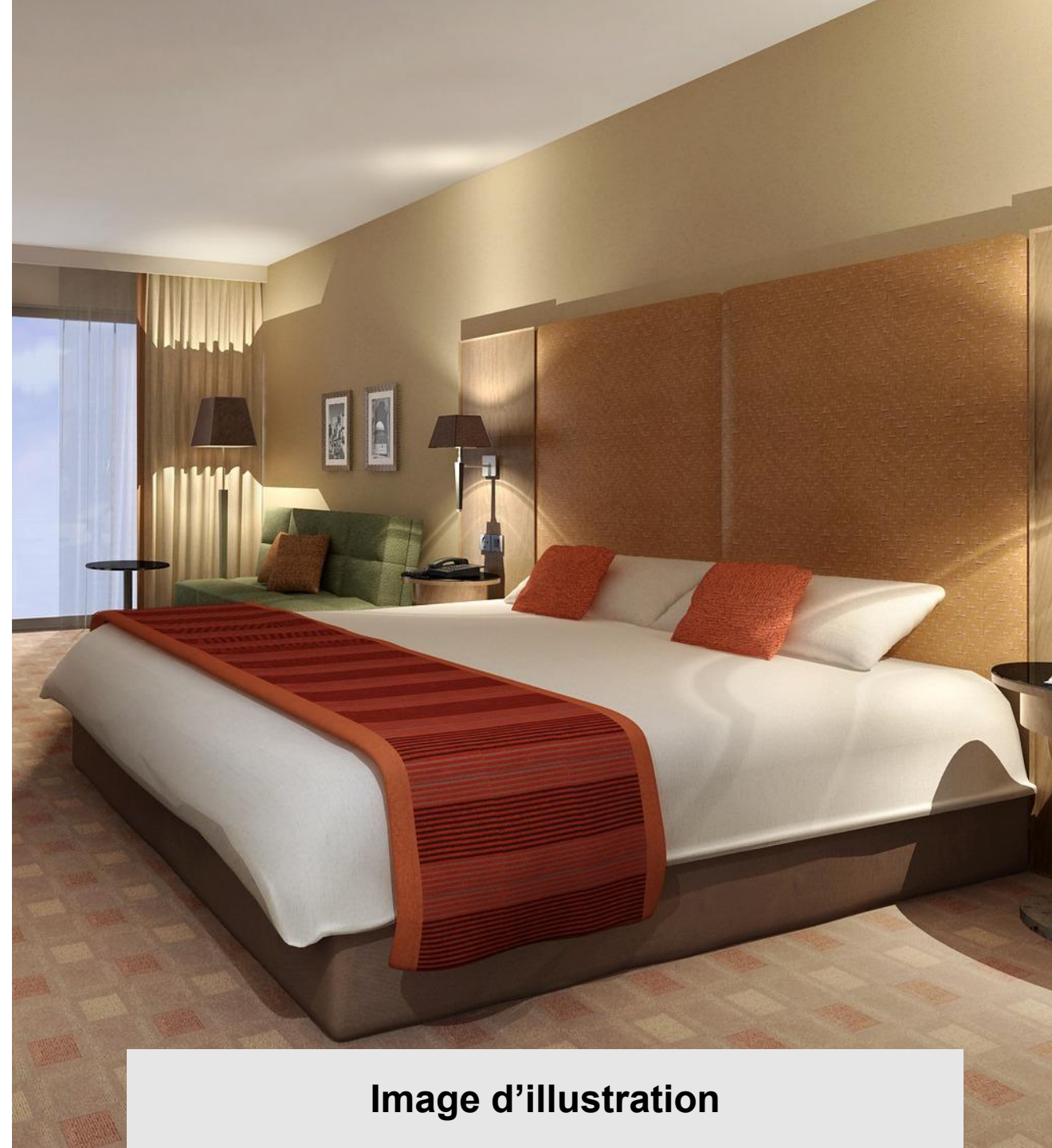
**Largeur de passage sur le côté du lit :**

- A Droite : 95 cm
- A Gauche : 90 cm
- Devant : 170 cm

**Lit ajustable en hauteur : Non**

**Va et vient à proximité immédiate de la tête de lit : Non**

**Table à langer : Non**



**Image d'illustration**

# La chambre UFR

## — Toilettes et Salle de bains

**Aire de rotation :** Oui

**Barre d'appui :** Coudée

**Hauteur ajustable :** Non

**Couleur contrastée :** Non

**Hauteur du lavabo:** 86 cm

**Partie évidée sous le lavabo :** Oui

**Lavabo en angle :** Non

**Type de salle de bains :** Douche de plain-pied

**Caractéristiques de la douche ou de la baignoire :**

- Barre d'appui : Oui
- Siège de douche ou strapontin : Oui
- Fauteuil de douche : Non

**Procédure pour garder le pommeau de douche à la hauteur la plus basse lors du ménage de la chambre :** Oui



Image d'illustration



# La chambre PMR

## — Le coin cuisine

**Aire de rotation : Oui**

**Partie évidée permettant de s'approcher du plan de travail : Oui**

**Les équipements suivants sont accessibles à une hauteur comprise entre 40 cm et 130 cm :**

- Plaques de cuisson : Non
- Evier : Oui
- Réfrigérateur : Oui
- Lave Vaisselle : Non
- Vaisselle : Non
- Four : Non
- Four à micro ondes : Oui
- Machine à café : Oui



**Image d'illustration**

# La chambre PMR

## — Le coin cuisine

**Mode d'emploi des différents appareils :** Non

- En gros caractères : Non
- En Facile à Lire et à Comprendre : Non
- Illustré par des images : Non

**Type de plaques de cuisson :** Brûleurs au Gaz

**Aides au repérage des feux :**

- Repères en relief : Oui
- Repères tactiles : Non
- Pastilles de couleur : Oui

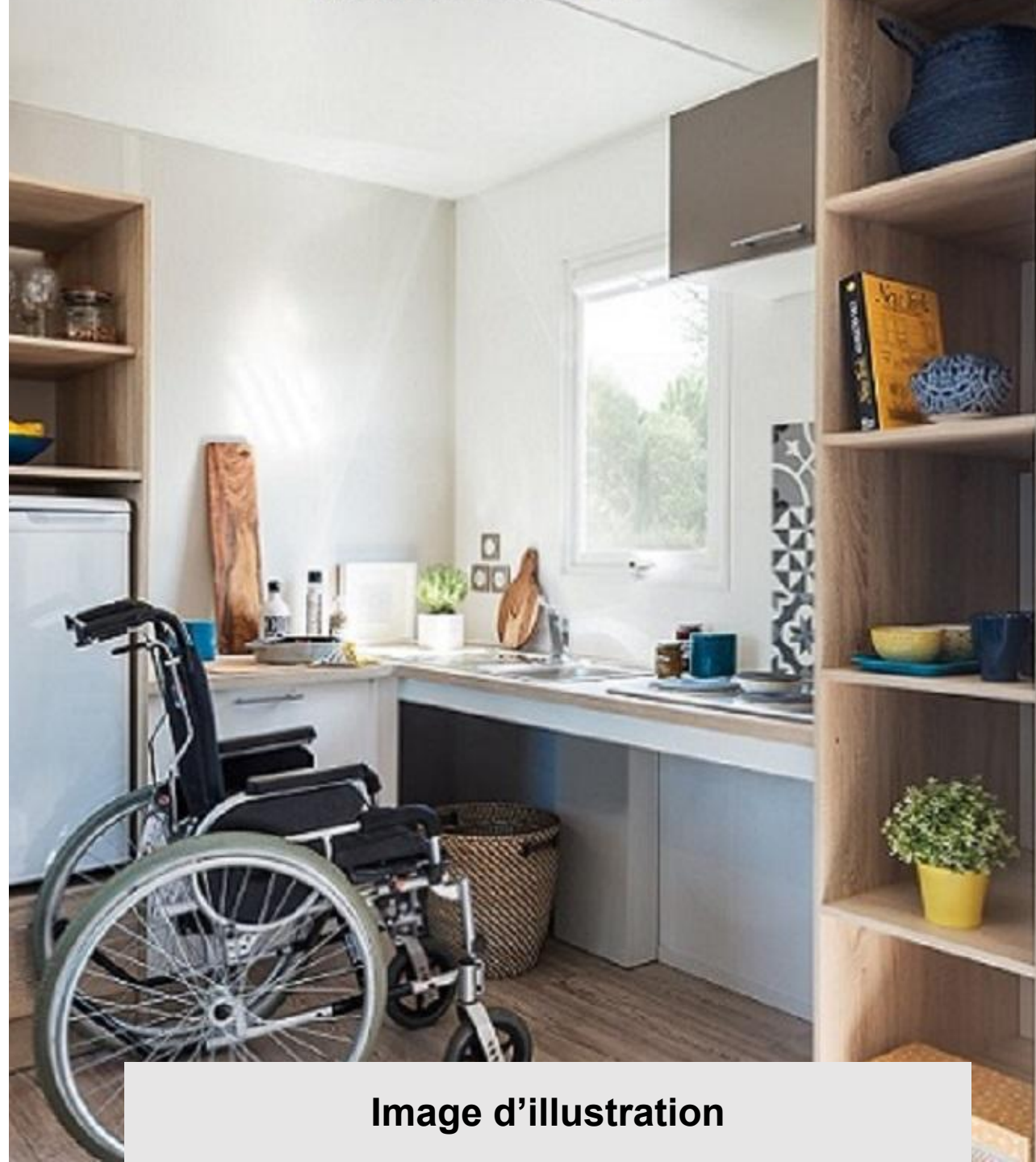


Image d'illustration



# La salle de petit déjeuner

## — La salle

**Salle de petit déjeuner indépendante :** Oui

**Largeur des allées :** 120 cm

**Hauteur des tables :** 76 cm

**Espace calme :** Oui

**Tables rondes :** Oui

**Petit déjeuner servi à table :** Non

**Petit déjeuner en self service :** Oui

- Aide immédiate du personnel : Oui
- Aide au port des plateaux : Oui

**Chaise haute :** Oui

**Couverts adaptés :** Non

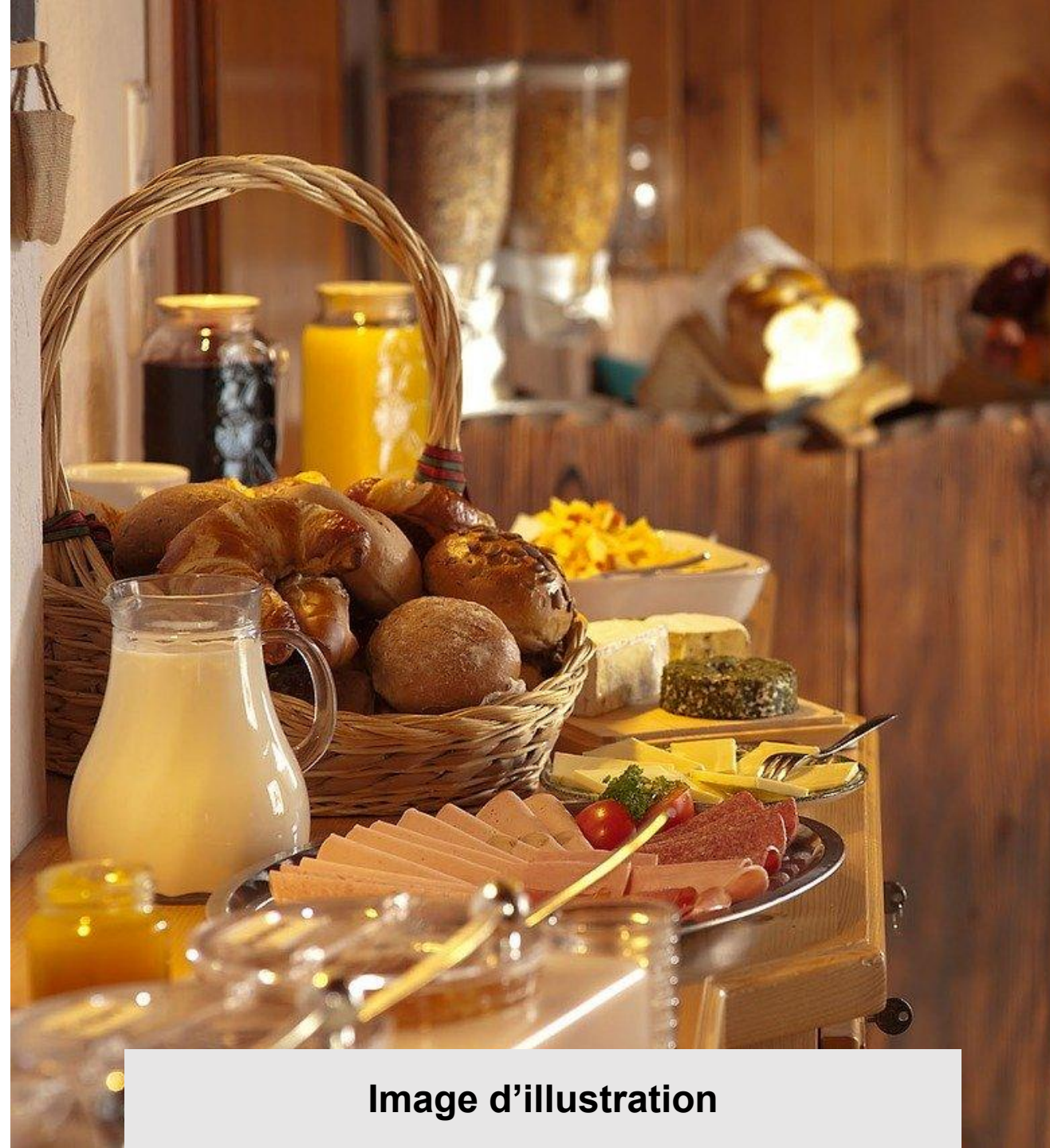


Image d'illustration

# La salle de petit déjeuner

## — La carte

**Adaptée aux régimes alimentaires suivants :**

- Végan : Oui
- Végétarien : Oui
- Sans gluten : Oui
- Sans lactose : Oui
- Pauvre en sodium : Non
- Pauvre en sucre : Non
- Casher : Non
- Halal : Non



**Image d'illustration**



# Point de Restauration - Bar

## — Situation

**Le point de restauration est situé:** Au rez de chaussée

**Description des lieux :** Capacité de 70 personnes

## — Accueil

**Les produits proposés dans ce point de restauration sont :**

- Payants
- A consommer debout
- A consommer à table
- A consommer sur place
- A consommer à emporter

**Réservation est nécessaire :** Non

**Les animaux de compagnie sont acceptés :** Oui



Image d'illustration



## Point de Restauration - Bar

### — Consommation sur place

**Largeur des allées :** 120 cm

**Hauteur des tables :** 74 cm

**Espace calme :** Non

**Tables rondes :** Oui

**Chaise haute :** Oui

**Couverts adaptés :** Non

**Point de restauration en self service :** Non

### — Personnel

**Le personnel est sensibilisé :** Non

**Le personnel est formé :** Oui

**Au moins un membre du personnel parle la LSF :** Non



Image d'illustration



# Point de Restauration - Bar

## — La carte

**Sur Ardoise :** Non

**Lisible :** Oui

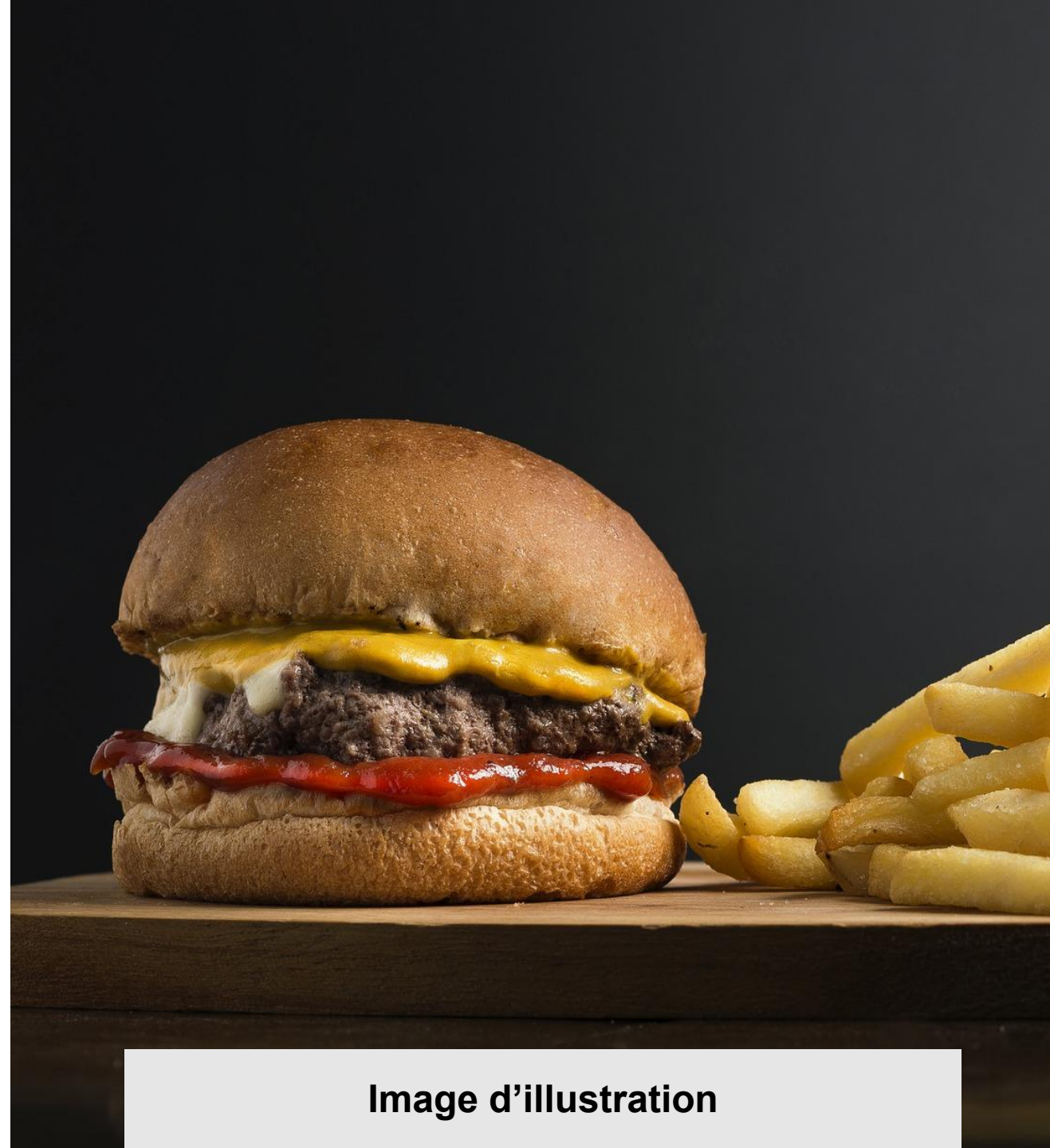
**Illustrée par des images :** Non

**Simple à comprendre :** Oui

**Adaptée aux enfants :** Non

**Adaptée aux régimes alimentaires suivants :**

- Végan : Oui
- Végétarien : Oui
- Sans gluten : Oui
- Sans lactose : Oui
- Pauvre en sodium : Non
- Pauvre en sucre : Non
- Casher : Non
- Halal : Non



**Image d'illustration**

# La Salle de Sport

## — Les équipements

### Machines de sport adaptées :

- Butterfly : Non
- Développé Horizontal : Non
- Presse à triceps : Non
- Appareil de Rowing : Non

Coach sportif à disposition des utilisateurs : Non

Appareils d'électro stimulation : Non



Développé horizontal



Butterfly



Rowing



Presse à Triceps



# Remerciements

Novotel Suites Paris  
Stade de France

PARIS

Office du Tourisme  
et des Congrès

**Merci d'avoir consulté ce guide d'accessibilité, nous espérons que vous passerez un agréable séjour à Paris.**

Mis à jour le 09/08/2023 à 15:13.