

# PARIS

Office du Tourisme  
et des Congrès

## Guide d'accessibilité

### Hôtel Première Classe Le Blanc Mesnil

Bonjour, vous vous apprêtez à parcourir le guide d'accès de l'établissement : « Hôtel Première Classe Le Blanc Mesnil ». Ce document rassemble toutes les pratiques de cet établissement pour favoriser l'accueil des personnes à besoins spécifiques

# Extérieurs

## — Parking

### **Parking adapté à proximité :**

- Sur la voirie : Non
- Parking privé : Oui
- Parking public souterrain : Non

**Nombre de places à proximité :** 3

**Distance :** 10 m

**Signalisation des places :** Oui

**Dépose minute :** Non

## — Problèmes d'accès

**Problèmes d'accès possibles :** Pas de problèmes spécifiques



**Image d'illustration**



# Extérieurs

## — Entrée

**Type d'entrée :** Presque plat (marche 0 à 2 cm)

**Entrée surveillée :** Oui

**Entrée visible depuis la porte :** Oui

## — Porte

**Type de porte :** Porte manuelle

**La porte dispose d'un dispositif d'appel :** Non

# Intérieurs

## — Intérieurs

**Largeur du couloir le plus étroit :** 140 cm

**Largeur de la porte la plus étroite :** 77 cm



Image d'illustration

# Intérieurs

## — Accueil

**L'accueil est équipé d'une Boucle à Induction Magnétique : Non**

**Hauteur de l'accueil : 76 cm**

**Partie évidée sous l'accueil : Oui**

**La réservation est possible par :**

- SMS : Non
- Acceo : Non
- Email : Oui

**Les animaux de compagnie sont acceptés : Oui**

## — Parois vitrées

**Les parois vitrées si elles existent sont signalisées :**

Il n'y a aucune porte ou paroi vitrée dans mon établissement



**Image d'illustration**



# Intérieurs

## — Services

**Wifi gratuit :** Oui

**Service de bagagerie :** Non

**Livraison de matériel médical :** Oui

**Mise à disposition d'une liste de professionnels de la puériculture :** Non

**Mise à disposition d'une liste de professionnels médicaux et paramédicaux :** Non

**Accès à un réfrigérateur sécurisé:** Oui

## — Personnel

**Le personnel est sensibilisé :** Oui

**Le personnel est formé :** Oui

**Au moins un membre du personnel parle la LSF :** Non



Image d'illustration

# Intérieurs

## — Signalétique

**Homogène** : Oui

**Lisible** : Oui

**Simple à comprendre** : Oui

**Associée à des pictogrammes** : Non

**Doublée en braille** : Non

**Maquette en relief** : Non

**Plan en relief** : Non

**Plan en gros caractères** : Non

**Plan simplifié** : Non

**Plan comprenant des couleurs contrastées** : Non



Image d'illustration



# Intérieurs

## — Escaliers

**Présence d'escaliers dans l'établissement :** Oui

**Caractéristiques des escaliers :**

- Bande podotactile : Oui
- Main courante continue : Non
- Nez de marche contrastés : Oui

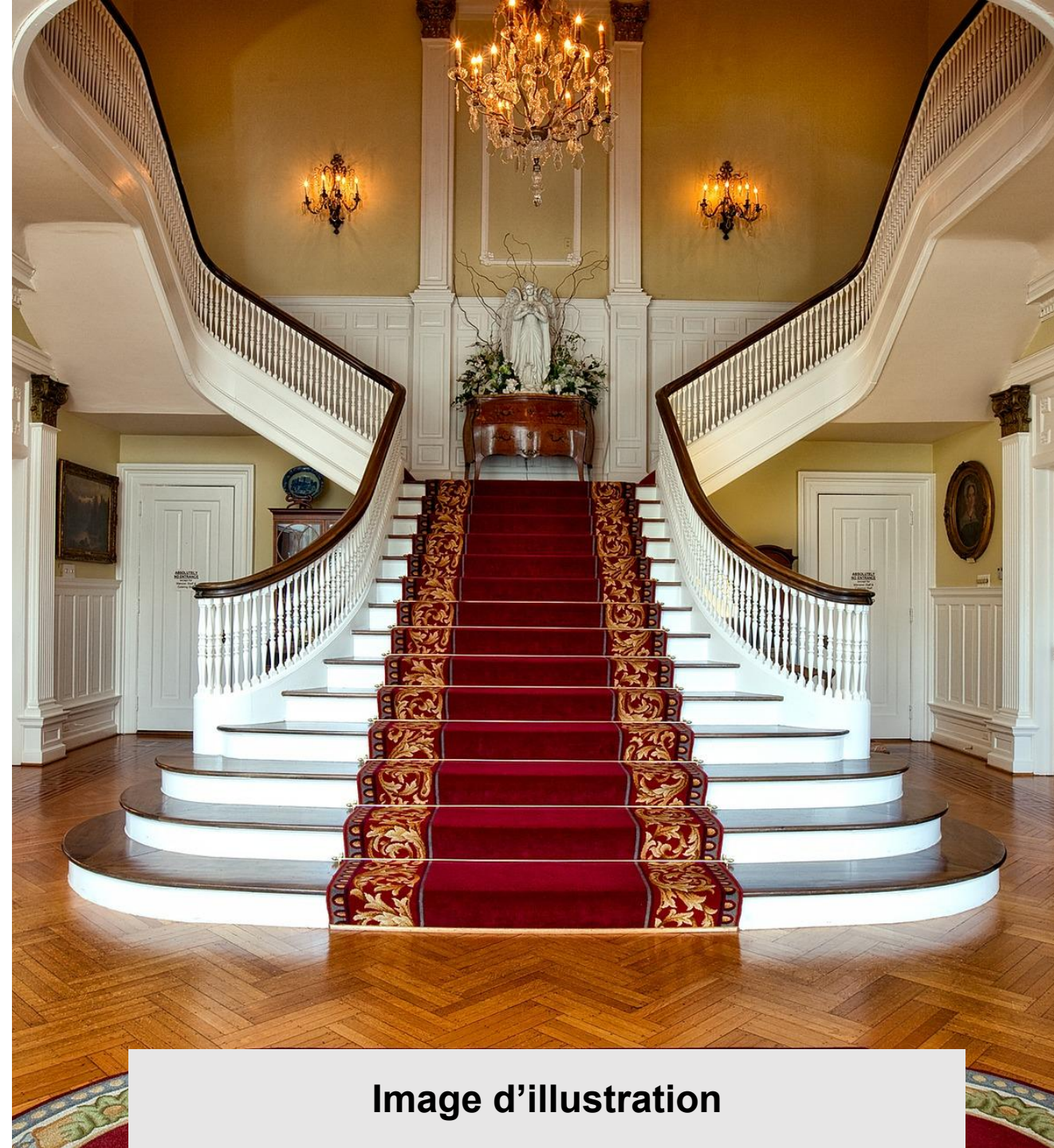
## — Ascenseur

**Présence d'un ascenseur dans l'établissement :** Oui

**Hauteur du bouton le plus haut :** 119 cm

**Caractéristiques de l'ascenseur :**

- Annonce : Annonce visuelle, Annonce sonore
- Boucle à Induction Magnétique : Non
- Main courante : Non
- Touches : Touches en gros caractères, Touches en relief



**Image d'illustration**

# Les chambres

## — Handicap Auditif

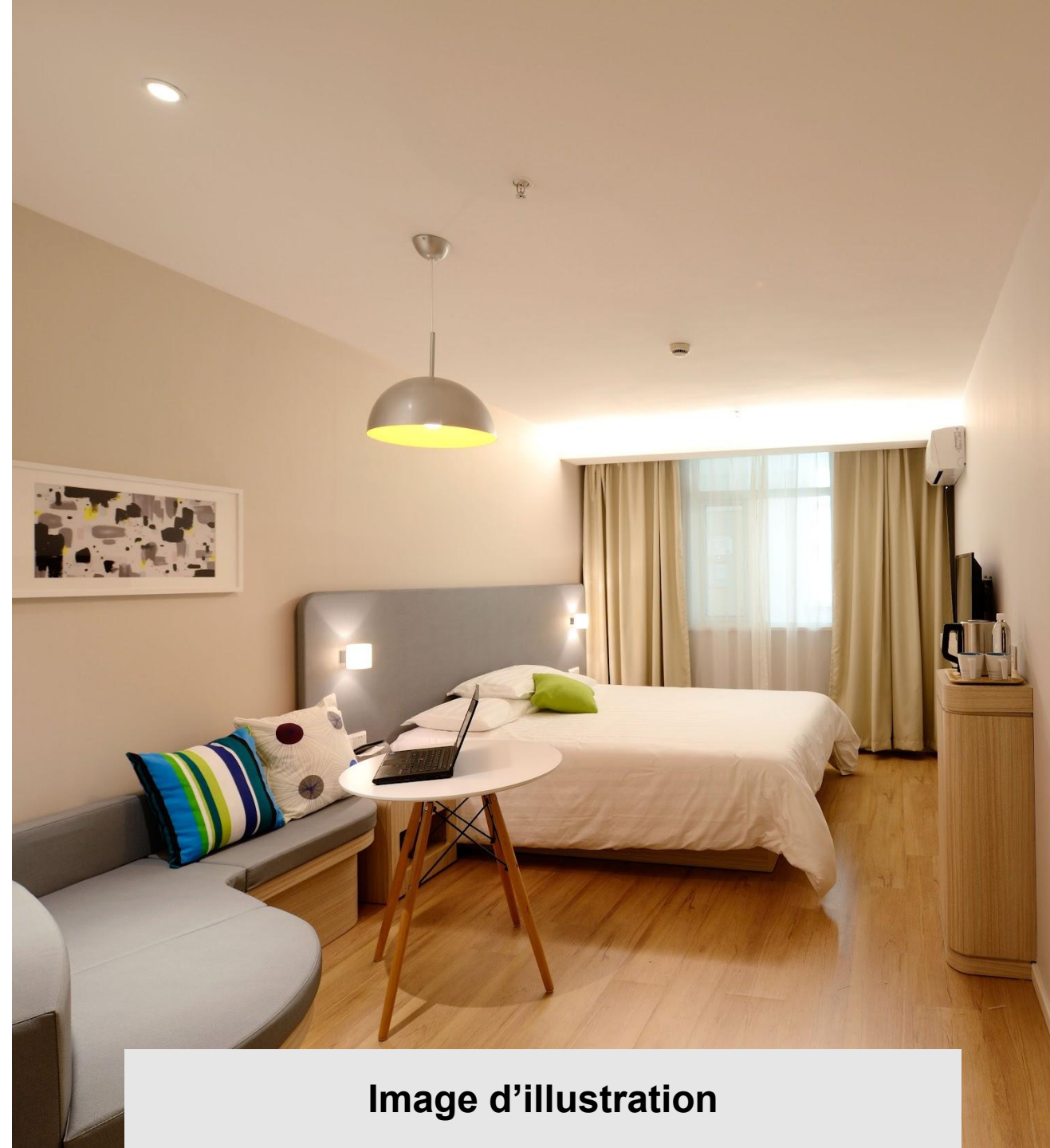
**Nombre de chambres adaptées : 0**

### **Flash lumineux couplé à l'alarme incendie :**

- Dans la chambre : Non
- Dans la salle de bain : Non
- Dans les toilettes : Non

### **Équipements disponibles dans la chambre :**

- Téléphone avec son amplifié : Non
- Réveil vibrant : Non
- Casque TV Haute Fréquence : Non
- Dispositif lumineux et vibrant : Non



**Image d'illustration**



# Les chambres

## — Handicap Visuel

**Nombre de chambres adaptées : 0**

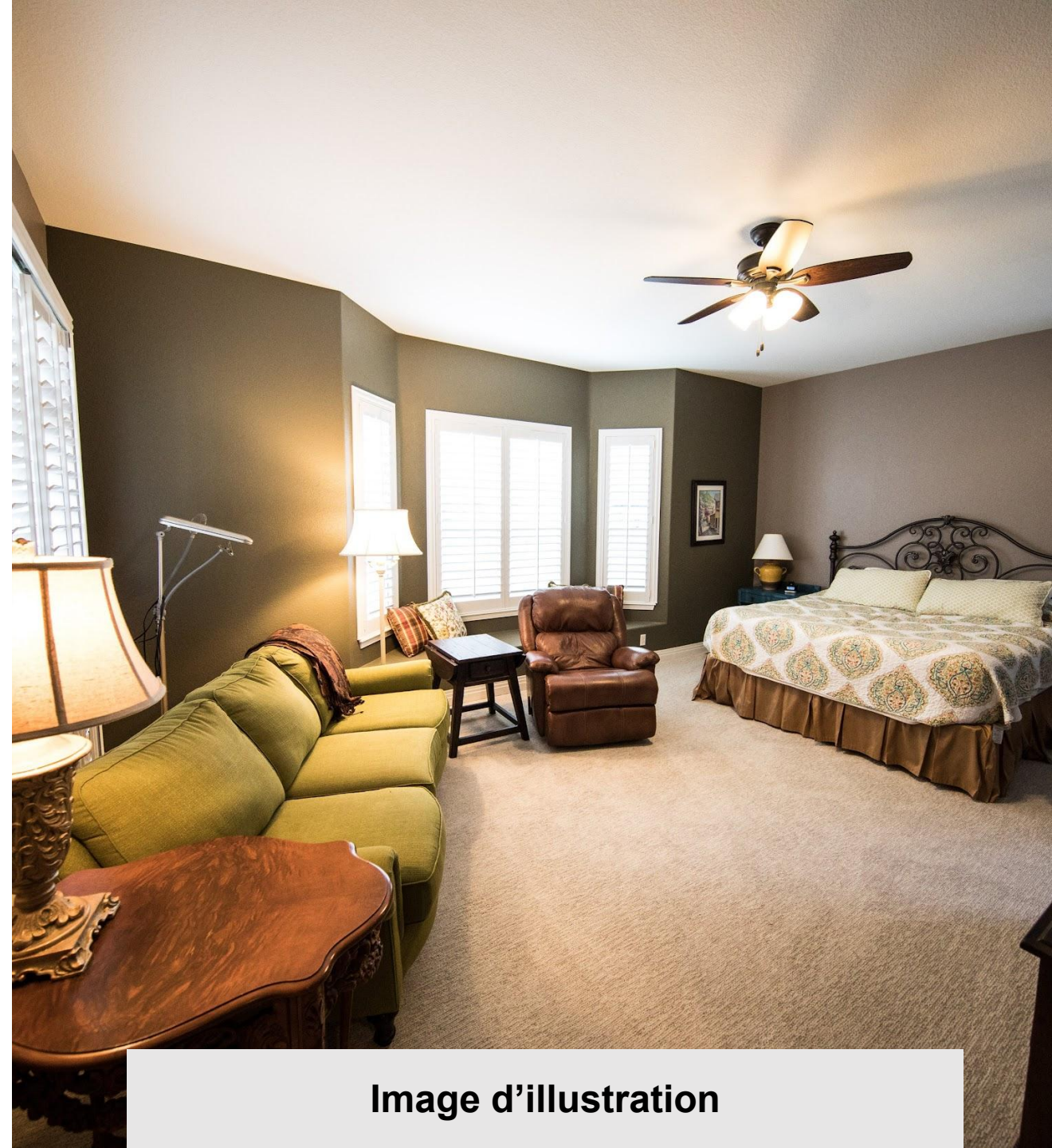
**Mobilier contrasté : Non**

**Possibilité de gérer la lumière : Non**

**Documentation en caractères agrandis : Non**

**Équipements disponibles dans la chambre :**

- Lampe d'appoint : Non
- Lampe de poche : Non
- Serviettes aux couleurs contrastées : Non
- Loupe ou pierre grossissante : Non
- Téléphone adapté : Non
- Télécommande universelle : Non



**Image d'illustration**



# Les chambres

## — Handicap Intellectuel

**Nombre de chambres communicantes : 0**

## — Familles

**Nombre de chambres adaptées : 2**

### **Équipements disponibles dans la chambre :**

- Lit enfant / Chambre Triple : Oui
- Livrets / jeux de visite pour enfants : Oui
- Prêt de lit de bébé : Oui
- Chauffe biberon : Non
- Table à langer : Non
- Baignoire pour bébé : Non



**Image d'illustration**



# Les chambres

## — Seniors

**Nombre de chambres adaptées : 0**

**Type de salle de bains :** Douche avec receveur classique (15 à 20cm)

**Caractéristiques de la douche :**

- Barre d'appui : Non
- Siège de douche ou strapontin : Non



**Image d'illustration**

# La chambre UFR

## — La Chambre

**Nombre de chambres adaptées : 3**

**Nom de la chambre adaptée : 005**

**Nom des autres chambres adaptées sur le même modèle :  
004, 003**

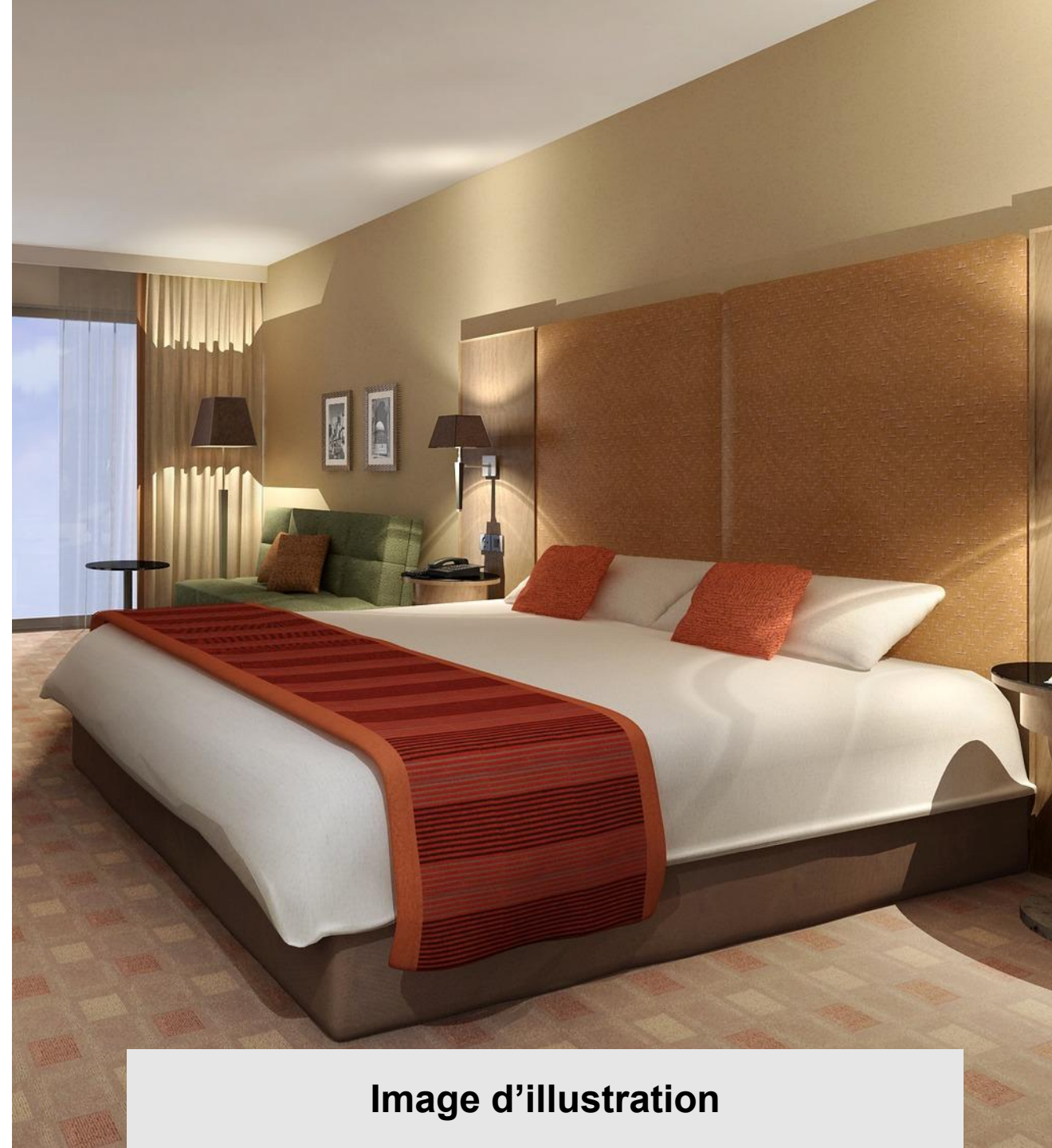
**Largeur de passage sur le côté du lit :**

- A Droite : 70 cm
- A Gauche : 110 cm
- Devant : 200 cm

**Lit ajustable en hauteur : Non**

**Va et vient à proximité immédiate de la tête de lit : Oui**

**Table à langer : Non**



**Image d'illustration**



# La chambre UFR

## — Toilettes et Salle de bains

**Aire de rotation :** Oui

**Barre d'appui :** Oblique

**Hauteur ajustable :** Non

**Couleur contrastée :** Non

**Hauteur du lavabo:** 80 cm

**Partie évidée sous le lavabo :** Oui

**Lavabo en angle :** Non

**Type de salle de bains :** Douche à l'italienne

**Caractéristiques de la douche ou de la baignoire :**

- Barre d'appui : Non
- Siège de douche ou strapontin : Non
- Fauteuil de douche : Non

**Procédure pour garder le pommeau de douche à la hauteur la plus basse lors du ménage de la chambre :** Oui



Image d'illustration

# La salle de petit déjeuner

## — La salle

**Salle de petit déjeuner indépendante :** Oui

**Largeur des allées :** 150 cm

**Hauteur des tables :** 72 cm

**Espace calme :** Oui

**Tables rondes :** Oui

**Petit déjeuner servi à table :** Non

**Petit déjeuner en self service :** Oui

- Aide immédiate du personnel : Oui
- Aide au port des plateaux : Oui

**Chaise haute :** Oui

**Couverts adaptés :** Non

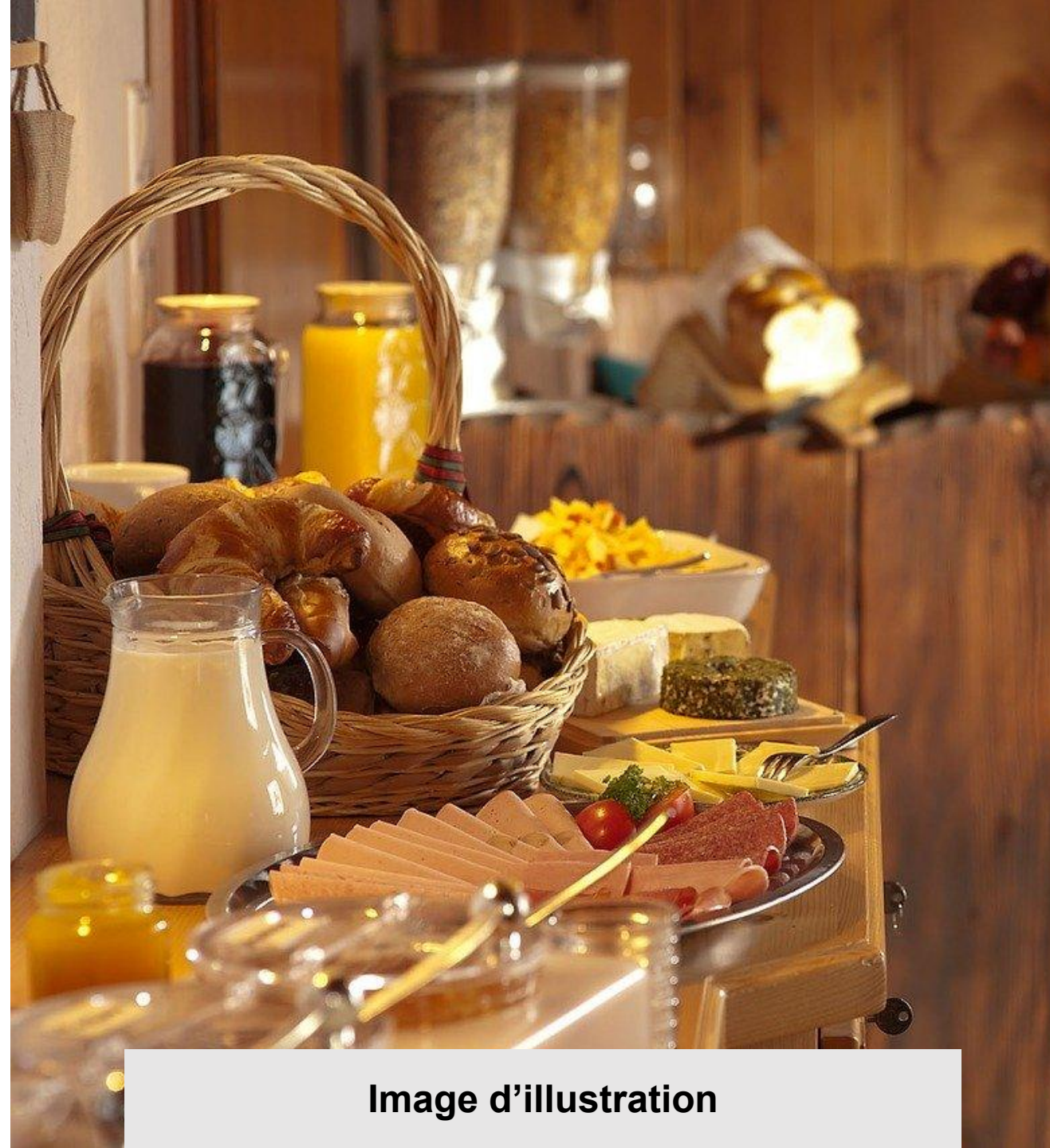


Image d'illustration



# La salle de petit déjeuner

## — La carte

**Adaptée aux régimes alimentaires suivants :**

- Végan : Non
- Végétarien : Non
- Sans gluten : Non
- Sans lactose : Non
- Pauvre en sodium : Non
- Pauvre en sucre : Non
- Casher : Non
- Halal : Non



**Image d'illustration**

# Remerciements

Hôtel Première Classe  
Le Blanc Mesnil

PARIS

Office du Tourisme  
et des Congrès

**Merci d'avoir consulté ce guide d'accessibilité, nous espérons que vous passerez un agréable séjour à Paris.**

Mis à jour le 23/11/2023 à 15:10.