

PARIS

Office du Tourisme
et des Congrès

Guide d'accessibilité

Pullman Paris Centre Bercy

Bonjour, vous vous apprêtez à parcourir le guide d'accès de l'établissement : « Pullman Paris Centre Bercy ». Ce document rassemble toutes les pratiques de cet établissement pour favoriser l'accueil des personnes à besoins spécifiques

Extérieurs

— Parking

Parking adapté à proximité :

- Sur la voirie : Oui (7)
- Parking privé : Oui (1)
- Parking public souterrain : Oui (16)

Nombre de places à proximité : 24

Distance : 40 m

Signalisation des places : Oui

Dépose minute : Oui

— Problèmes d'accès

Problèmes d'accès possibles : Pas de problèmes spécifiques



Extérieurs

— Entrée

Type d'entrée : De plain pied

Entrée surveillée : Non

Entrée visible depuis la porte : Oui

— Porte

Type de porte : Porte manuelle

La porte dispose d'un dispositif d'appel : Non

Intérieurs

— Intérieurs

Largeur du couloir le plus étroit : 115 cm

Largeur de la porte la plus étroite : 90 cm



Intérieurs

— Accueil

L'accueil est équipé d'une Boucle à Induction Magnétique : Oui

Hauteur de l'accueil : 76 cm

Partie évidée sous l'accueil : Oui

La réservation est possible par :

- SMS : Non
- Acceo : Non
- Email : Oui

Les animaux de compagnie sont acceptés : Oui

— Parois vitrées

Les parois vitrées si elles existent sont signalisées :

Pas d'éléments contrastés



Intérieurs

— Services

Wifi gratuit : Oui

Service de bagagerie : Oui

Livraison de matériel médical : Oui

Mise à disposition d'une liste de professionnels de la puériculture : Non

Mise à disposition d'une liste de professionnels médicaux et paramédicaux : Oui

Accès à un réfrigérateur sécurisé: Oui

— Personnel

Le personnel est sensibilisé : Oui

Le personnel est formé : Oui

Au moins un membre du personnel parle la LSF : Non



Intérieurs

— Toilettes

Présence de toilettes à proximité de l'accueil : Oui

Ces toilettes sont accessibles : Oui

Aire de rotation : Oui

Barre d'appui : Horizontale

Hauteur ajustable : Non

Couleur contrastée : Non

Table à Langer : Oui

Hauteur du lavabo : 90 cm

Partie évidée sous le lavabo : Oui

Lavabo en angle : Oui



Intérieurs

— Signalétique

Homogène : Non

Lisible : Oui

Simple à comprendre : Oui

Associée à des pictogrammes : Non

Doublée en braille : Non

Maquette en relief : Non

Plan en relief : Non

Plan en gros caractères : Non

Plan simplifié : Non

Plan comprenant des couleurs contrastées : Non



Intérieurs

— Escaliers

Présence d'escaliers dans l'établissement : Oui

Caractéristiques des escaliers :

- Bande podotactile : Oui
- Main courante continue : Oui
- Nez de marche contrastés : Oui

— Ascenseur

Présence d'un ascenseur dans l'établissement : Oui

Hauteur du bouton le plus haut : 126 cm

Caractéristiques de l'ascenseur :

- Annonce : Annonce visuelle
- Boucle à Induction Magnétique : Oui
- Main courante : Oui
- Touches : Touches en braille, Touches en gros caractères, Touches en relief



Les chambres

— Handicap Auditif

Nombre de chambres adaptées : 0

Flash lumineux couplé à l'alarme incendie :

- Dans la chambre : Non
- Dans la salle de bain : Non
- Dans les toilettes : Non

Équipements disponibles dans la chambre :

- Téléphone avec son amplifié : Non
- Réveil vibrant : Non
- Casque TV Haute Fréquence : Non
- Dispositif lumineux et vibrant : Non



Les chambres

— Handicap Visuel

Nombre de chambres adaptées : Toutes

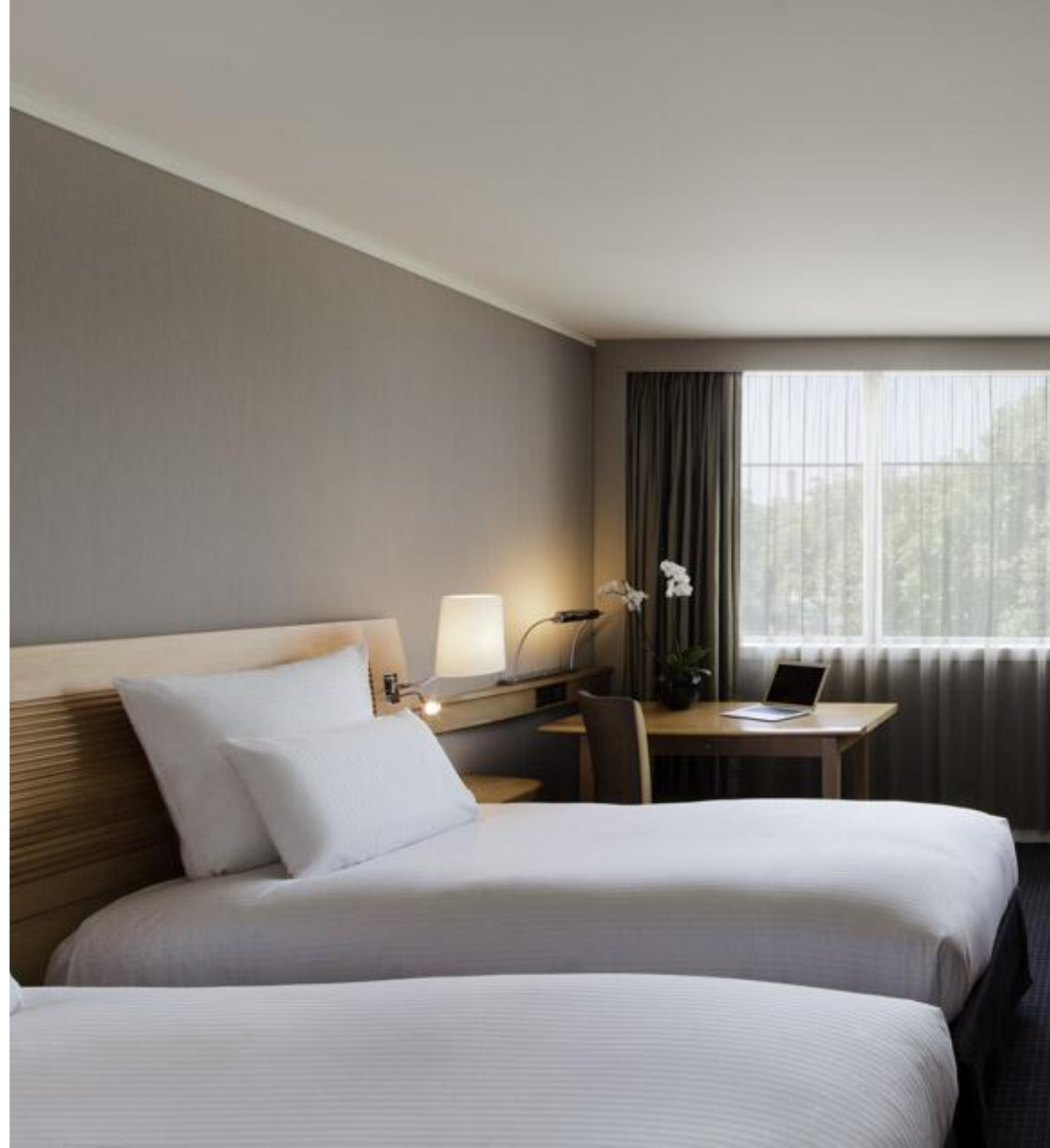
Mobilier contrasté : Oui

Possibilité de gérer la lumière : Non

Documentation en caractères agrandis : Non

Équipements disponibles dans la chambre :

- Lampe d'appoint : Non
- Lampe de poche : Non
- Serviettes aux couleurs contrastées : Non
- Loupe ou pierre grossissante : Non
- Téléphone adapté : Non
- Télécommande universelle : Non



Les chambres

— Handicap Intellectuel

Nombre de chambres communicantes : 112

— Familles

Nombre de chambres adaptées : 6

Équipements disponibles dans la chambre :

- Lit enfant / Chambre Triple : Oui (43)
- Livrets / jeux de visite pour enfants : Oui (6)
- Prêt de lit de bébé : Oui (6)
- Chauffe biberon : Oui (6)
- Table à langer : Oui (6)
- Baignoire pour bébé : Oui (6)



Les chambres

— Seniors

Nombre de chambres adaptées : 0

Type de salle de bains : Douche avec receveur classique (15 à 20cm), Baignoire

Caractéristiques de la douche :

- Barre d'appui : Non
- Siège de douche ou strapontin : Oui



La chambre UFR

— La Chambre

Nombre de chambres adaptées : 8

Nom de la chambre adaptée : 435

**Nom des autres chambres adaptées sur le même modèle : 135,
235, 335, 435, 535, 635, 735, 835**

Largeur de passage sur le côté du lit :

- A Droite : 50 cm
- A Gauche : 160 cm
- Devant : 120 cm

Lit ajustable en hauteur : Non

Va et vient à proximité immédiate de la tête de lit : Oui

Table à langer : Non



La chambre UFR

— Toilettes et Salle de bains

Aire de rotation : Oui

Barre d'appui : Coudée

Hauteur ajustable : Non

Couleur contrastée : Non

Hauteur du lavabo: 90 cm

Partie évidée sous le lavabo : Oui

Lavabo en angle : Non

Type de salle de bains : Douche à l'italienne

Caractéristiques de la douche ou de la baignoire :

- Barre d'appui : Oui
- Siège de douche ou strapontin : Oui
- Fauteuil de douche : Non

Procédure pour garder le pommeau de douche à la hauteur la plus basse lors du ménage de la chambre : Non



Le restaurant

— La salle

Présence d'un restaurant dans l'établissement : Oui

Salle de petit déjeuner dans le restaurant : Salle de petit déjeuner indépendante

Largeur des allées : 110 cm

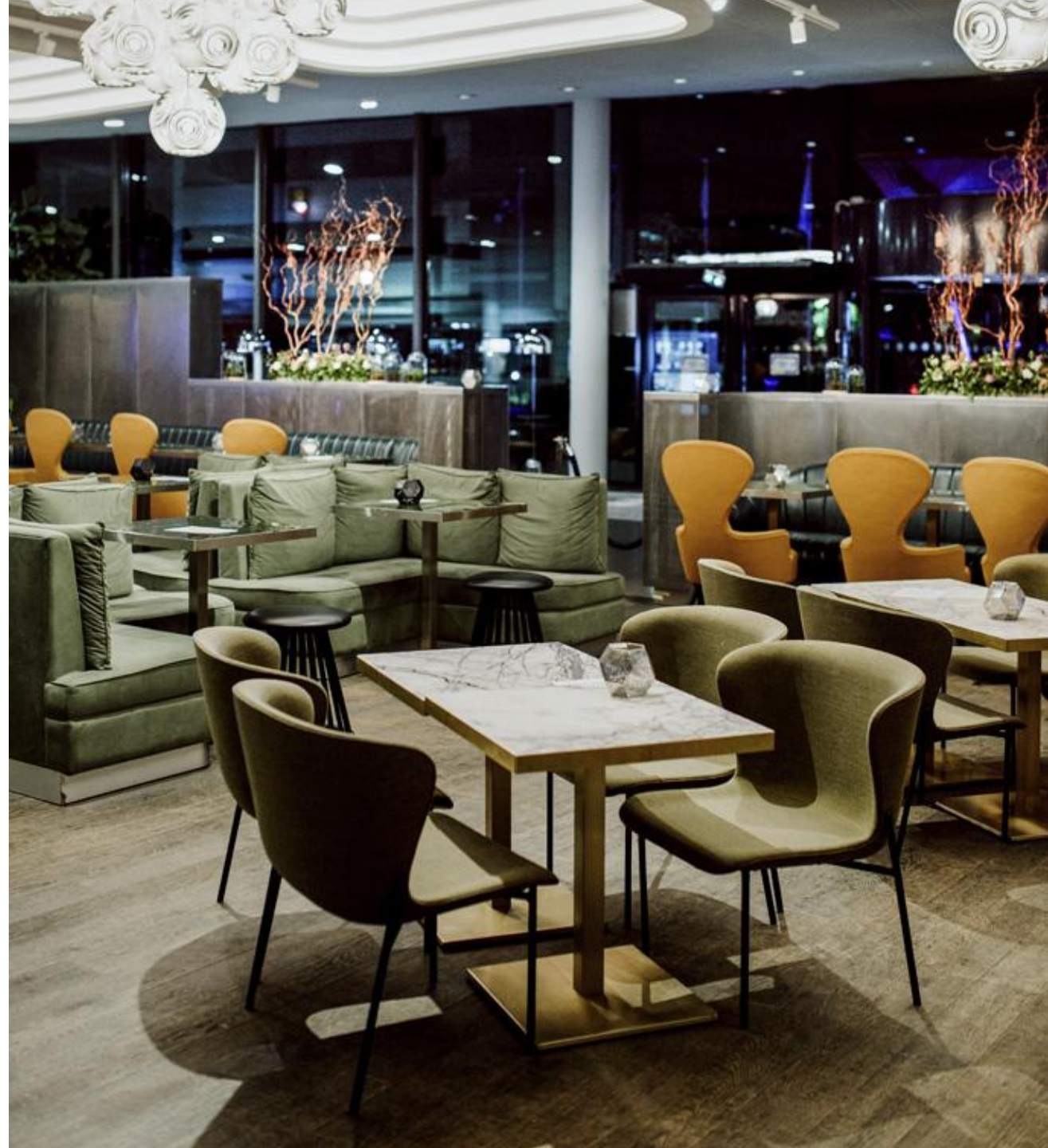
Hauteur des tables : 74 cm

Espace calme : Non

Tables rondes : Oui

Chaise haute : Oui

Couverts adaptés : Non



Le restaurant

— La carte

Illustrée par des images : Non

Simple à comprendre : Non

Adaptée aux enfants : Oui

Adaptée aux régimes alimentaires suivants :

- Végan : Oui
- Végétarien : Oui
- Sans gluten : Oui
- Sans lactose : Oui
- Pauvre en sodium : Non
- Pauvre en sucre : Non
- Casher : Non
- Halal : Oui



La salle de petit déjeuner

— La salle

Salle de petit déjeuner indépendante : Oui

Largeur des allées : 90 cm

Hauteur des tables : 75 cm

Espace calme : Non

Tables rondes : Oui

Petit déjeuner servi à table : Non

Petit déjeuner en self service : Oui

- Aide immédiate du personnel : Oui
- Aide au port des plateaux : Oui

Chaise haute : Oui

Couverts adaptés : Non



La salle de petit déjeuner

— La carte

Adaptée aux régimes alimentaires suivants :

- Végan : Oui
- Végétarien : Oui
- Sans gluten : Oui
- Sans lactose : Oui
- Pauvre en sodium : Non
- Pauvre en sucre : Non
- Casher : Non
- Halal : Oui



La piscine

— Le vestiaire

Largeur du vestiaire : 87 cm

Hauteur patère : 110 cm

Aire de rotation : Oui

Barre d'appui : Oui

Zone d'assise : Non

Casier pour poussette : Non

Dépôt poussettes à l'accueil : Oui

— Le bassin

Accès facile au bord du bassin : Non

Présence d'un petit bassin : Non

Maître nageur : Non



La piscine

— Le bassin

Aides à l'accès au bassin :

- Élévateur Hydraulique : Non
- Rampe d'accès : Non
- Escalier avec barre de maintien : Oui

— Les équipements

Chaise de piscine : Non

Fauteuil de piscine : Oui

Ceinture de natation : Non

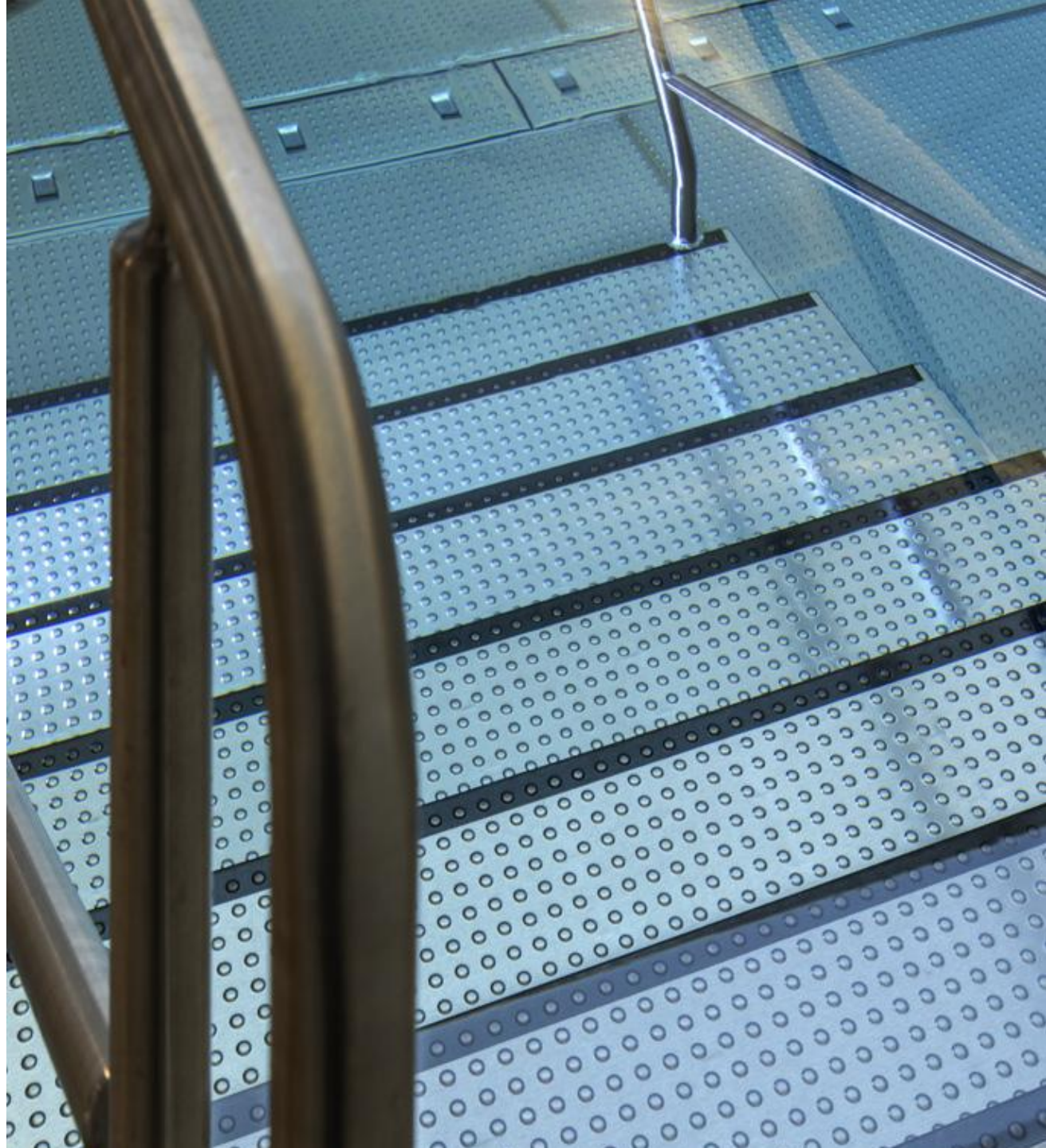
Planche de natation: Non

Frite de piscine : Non

Pull Buoy : Non

Brassards de piscine : Oui

Ballon de piscine : Non



La Salle de Sport

— Les équipements

Machines de sport adaptées :

- Butterfly : Non
- Développé Horizontal : Non
- Presse à triceps : Non
- Appareil de Rowing : Non

Coach sportif à disposition des utilisateurs : Non

Appareils d'électro stimulation : Non



Salles de réunion

— Accès

Nom des salles : Bourgueil, Champigny, Cheverny, Chinon, Margaux, Muscadet, Sancerre, Saumur, Sauterne, Atelier 1, 2 et 3, St Julien 1 et 2

Type d'entrée : De plain pied

La réservation est possible par :

- SMS : Non
- Acceo : Non
- Email : Oui

Largeur des allées : 90 cm

Largeur de la porte : 87 cm

Hauteur des tables : 72 cm

Partie évidée sous les tables : Oui



Salles de réunion

— Equipements à disposition

Boucle magnétique : Non

Rétroprojecteur : Oui

Ecran : Oui

Système son : Oui

Tableau : Non

Paperboard : Oui

Écran tactile : Non

La signalétique est :

- Homogène : Oui
- Lisible : Oui
- Simple à comprendre : Non
- Associée à des pictogrammes : Oui

Les parois vitrées si elles existent sont signalisées :

Pas d'éléments contrastés



Salle de Conférence

— La salle

Nom : Salon Margaux

Nombre de Places : 250

Dont PMR : 125

Des sièges sont disponibles pour les accompagnateurs : Oui

La signalétique est :

- Homogène : Non
- Lisible : Non
- Simple à comprendre : Non
- Associée à des pictogrammes : Non

Le personnel :

- Assure l'accompagnement des personnes handicapées à leur place : Oui
- Assure la démonstration des outils d'aide au suivi : Oui



Salle de Conférence

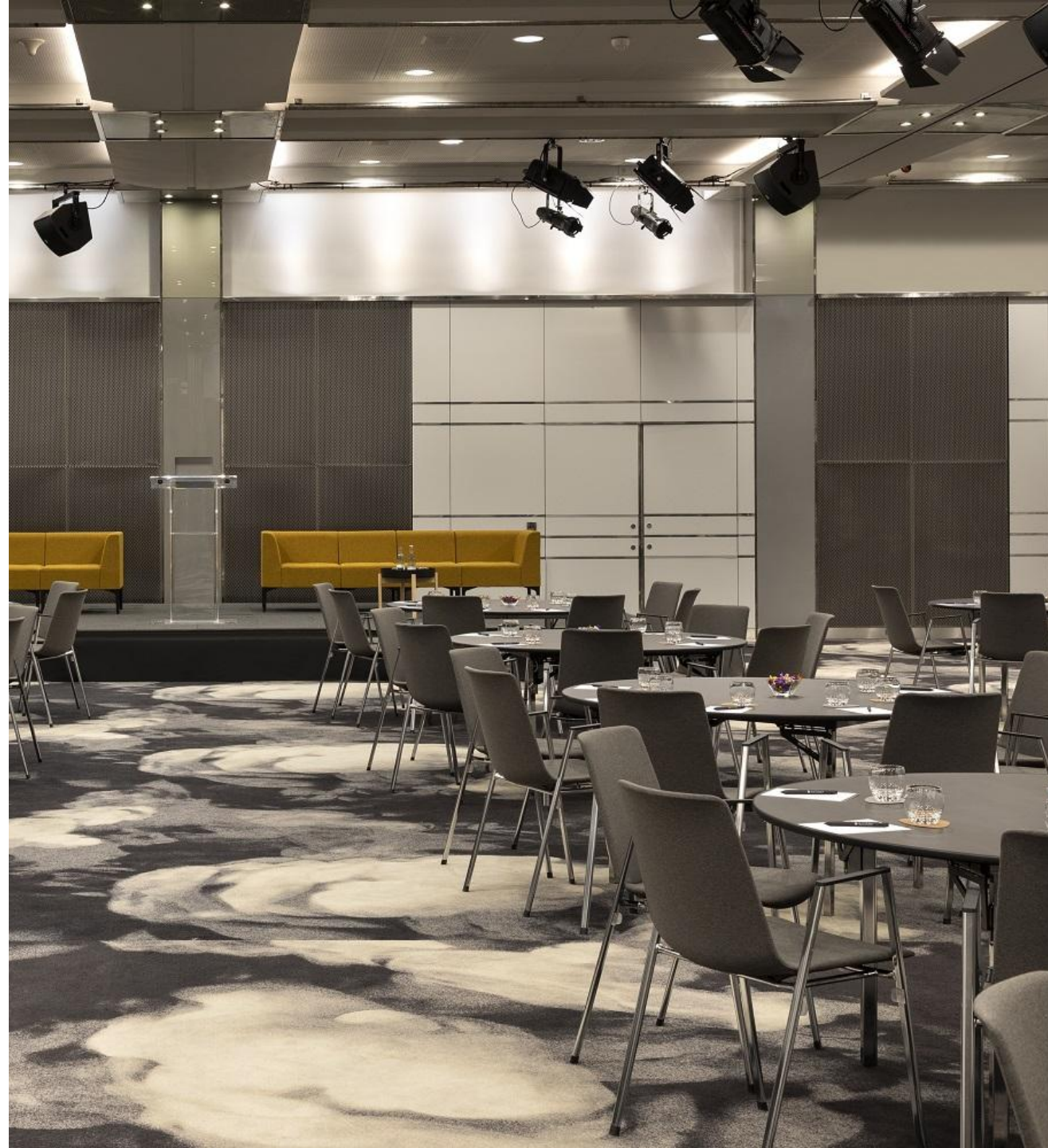
— La salle

Outils d'aide au suivi disponibles :

- Boucle à Induction Magnétique dans la salle : Non
- Boucle à Induction Magnétique dans les sièges : Non
- Boucle à Induction Magnétique en tour de cou : Non
- Système d'aide auditive haute fréquence : Non
- Système d'aide auditive infrarouge : Non
- Sous titrage du spectacle sur écran : Oui
- Sous titrage du spectacle sur livret électronique : Non
- Audiodescription : Oui

Un livret d'aide au suivi est disponible :

- En gros caractères : Non
- Disponible en FALC : Non
- Disponible en braille : Non



Salle de Cinéma

— La salle

Emplacement : Au rez de chaussée

Nombre de Places : 19

Dont PMR : 4

Des sièges sont disponibles pour les accompagnateurs : Oui

La signalétique est :

- Homogène : Non
- Lisible : Non
- Simple à comprendre : Non
- Associée à des pictogrammes : Non

Le personnel :

- Assure l'accompagnement des personnes handicapées à leur place : Oui
- Assure la démonstration des outils d'aide au suivi : Oui



Salle de Cinéma

— La salle

Outils d'aide au suivi disponibles :

- Boucle à Induction Magnétique dans la salle : Non
- Boucle à Induction Magnétique dans les sièges : Non
- Boucle à Induction Magnétique en tour de cou : Oui
- Système d'aide auditive haute fréquence : Non
- Système d'aide auditive infrarouge : Non
- Sous titrage du spectacle sur écran : Oui
- Sous titrage du spectacle sur livret électronique : Non
- Audiodescription : Non

Un livret d'aide au suivi est disponible :

- En gros caractères : Non
- Disponible en FALC : Non
- Disponible en braille : Non



Le spa

— Les prestations

Votre spa est équipé des espaces et soins suivants :

- Salle de soins (Massage)
- Sauna (Chaleur Sèche)
- Hammam (Bain de vapeur)

Les prestations sont :

- Accompagnées : Oui
- Proposées en autonomie : Oui



Le spa

— Accueil

Les activités sont décrites et signalées :

- Avec des illustrations : Non
- De manière homogène par la signalétique : Non
- Avec les contre indications correspondantes : Oui
- Oralement par le personnel d'accueil : Oui
- Oralement par enregistreur : Non

— Le personnel

Est sensibilisé : Non

Est formé : Non

Est formé à la manipulation : Non

Porte un code vestimentaire : Non

Porte un badge : Non



Le spa

— Les équipements à disposition

Vous mettez à disposition ces services et équipements :

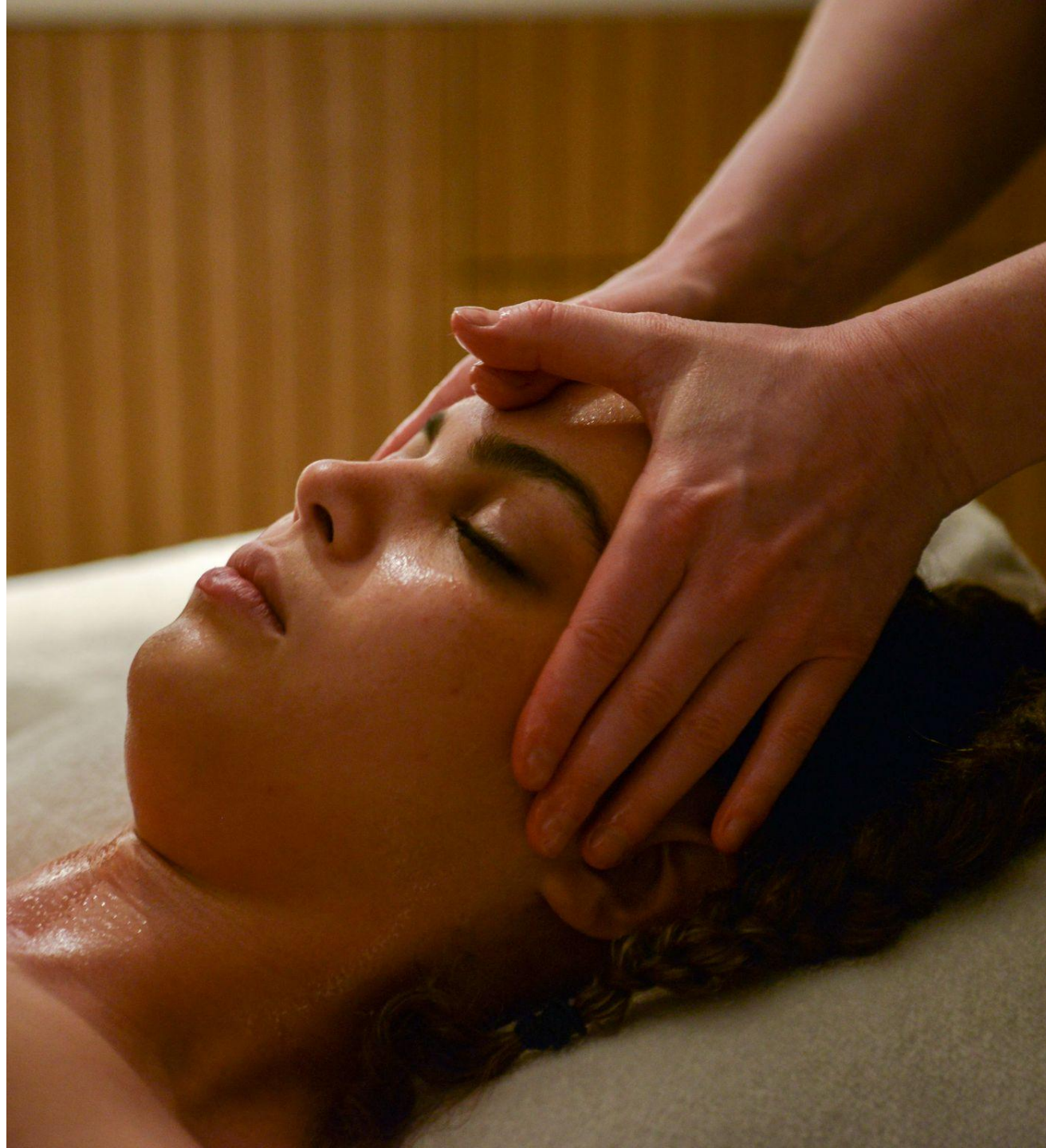
- Boucle magnétique dans les différentes salles : Non
- Bandeau d'oreille anti-eau : Non
- Accueil de chien guide : Non
- Espace d'attente pour chien guide : Non
- Fauteuil roulant : Non
- Fauteuil de douche : Non
- Chaussettes/claquettes adaptées : Oui

— Intérieur

La largeur du couloir le plus étroit (en cm) est de : 97 cm

La largeur de la porte la plus étroite (en cm) est de : 87 cm

Les différents équipements proposés sont fermés à clé : Oui



Le spa

— Le vestiaire

Largeur du vestiaire : 90 cm

Hauteur patère : 110 cm

Aire de rotation : Oui

Barre d'appui : Oui

Zone d'assise : Non

Casier pour poussette : Non

Dépôt poussettes à l'accueil : Oui

— Les douches

Type de douche : Douche avec receveur extra plat (3 cm)

Caractéristiques de la douche ou de la baignoire :

- Barre d'appui : Oui
- Aire de rotation : Oui
- Siège de douche ou strapontin : Non
- Fauteuil de douche : Non



Salle de soins

— Massage

La salle de soins est équipée :

- D'un espace de manœuvre de 150 cm : Oui
- D'un mobilier contrasté : Oui
- Hauteur minimale de la table de massage : 58 cm



Sauna

— Equipements

Le sauna dispose des équipements suivants :

- D'une banquette accessible : Oui
- D'un mobilier contrasté : Non
- D'une douche adaptée à proximité : Oui

Les informations sont :

- Sont dispensées par le personnel : Non
- Sont mises à disposition grâce à un affichage ou un document
 - En caractères agrandis : Non
 - En caractères contrastés : Non
 - En FALC : Non
 - Avec des illustrations : Non

Votre sauna dispose d'un système de contrôle de la durée d'utilisation : Non



Hammam

— Equipements

Le hammam dispose des équipements suivants :

- D'une banquette accessible : Oui
- D'un mobilier contrasté : Non
- D'une douche adaptée à proximité : Oui

Les informations sont :

- Sont dispensées par le personnel : Non
- Sont mises à disposition grâce à un affichage ou un document :
 - En caractères agrandis : Non
 - En caractères contrastés : Non
 - En FALC : Non
 - Avec des illustrations : Non

Votre hammam dispose d'un système de contrôle de la durée d'utilisation : Non



Remerciements

Pullman Paris Centre
Bercy

PARIS

Office du Tourisme
et des Congrès

Merci d'avoir consulté ce guide d'accessibilité, nous espérons que vous passerez un agréable séjour à Paris.

Mis à jour le 07/07/2022 à 13:09.