

# PARIS

Office du Tourisme  
et des Congrès

## Guide d'accessibilité

### Résidence internationale de paris

**Bonjour, vous vous apprêtez à parcourir le guide d'accès de l'établissement : « Résidence internationale de paris ». Ce document rassemble toutes les pratiques de cet établissement pour favoriser l'accueil des personnes à besoins spécifiques**

# Extérieurs

## — Parking

### Parking adapté à proximité :

- Sur la voirie : Oui (15)
- Parking privé : Oui (1)
- Parking public souterrain : Non

**Nombre de places à proximité :** 16

**Distance :** 10 m

**Signalisation des places :** Non

**Dépose minute :** Oui

## — Problèmes d'accès

**Problèmes d'accès possibles :** Pas de problèmes spécifiques



**Image d'illustration**

## Extérieurs

### — Entrée

Type d'entrée : De plain pied

Entrée surveillée : Non

Entrée visible depuis la porte : Oui

### — Porte

Type de porte : Porte automatique

La porte dispose d'un dispositif d'appel : Non

## Intérieurs

### — Intérieurs

Largeur du couloir le plus étroit : 142 cm

Largeur de la porte la plus étroite : 88 cm



Image d'illustration

# Intérieurs

## — Accueil

**L'accueil est équipé d'une Boucle à Induction Magnétique : Non**

**Hauteur de l'accueil : 74 cm**

**Partie évidée sous l'accueil : Oui**

**La réservation est possible par :**

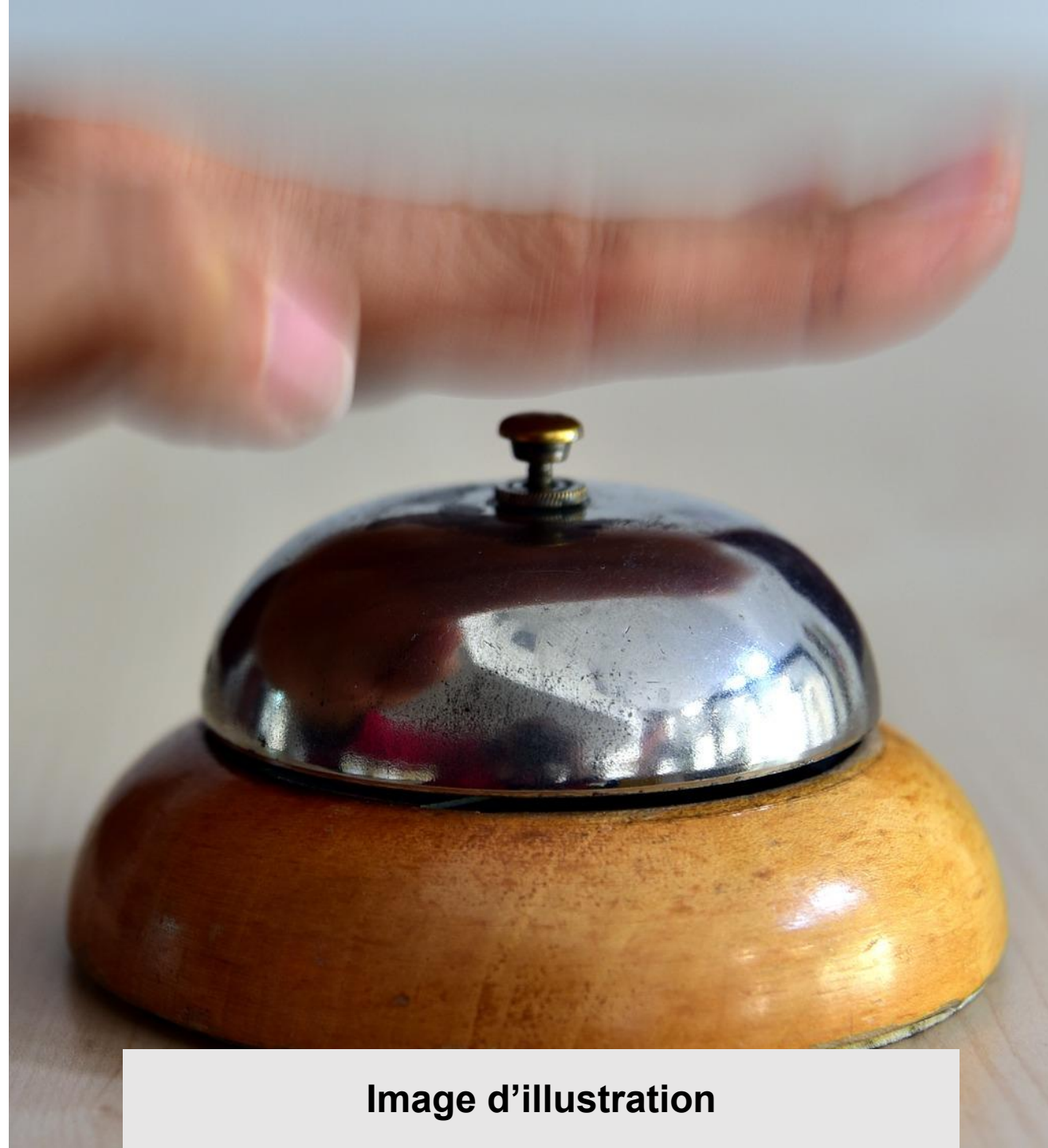
- SMS : Non
- Acceo : Non
- Email : Oui

**Les animaux de compagnie sont acceptés : Oui**

## — Parois vitrées

**Les parois vitrées si elles existent sont signalisées :**

Motif intégral ou partiel recouvrant l'espace à 1,10m et 1,60m du sol



**Image d'illustration**

# Intérieurs

## — Services

**Wifi gratuit :** Oui

**Service de bagagerie :** Oui

**Livraison de matériel médical :** Oui

**Mise à disposition d'une liste de professionnels de la puériculture :** Non

**Mise à disposition d'une liste de professionnels médicaux et paramédicaux :** Non

**Accès à un réfrigérateur sécurisé:** Oui

## — Personnel

**Le personnel est sensibilisé :** Oui

**Le personnel est formé :** Non

**Au moins un membre du personnel parle la LSF :** Non



# Intérieurs

## — Toilettes

**Présence de toilettes à proximité de l'accueil : Oui**

**Ces toilettes sont accessibles : Oui**

**Aire de rotation : Non**

**Barre d'appui : Horizontale**

**Hauteur ajustable : Non**

**Couleur contrastée : Non**

**Table à Langer : Non**

**Hauteur du lavabo: 88 cm**

**Partie évidée sous le lavabo : Oui**

**Lavabo en angle : Non**



# Intérieurs

## — Signalétique

**Homogène** : Oui

**Lisible** : Oui

**Simple à comprendre** : Oui

**Associée à des pictogrammes** : Oui

**Doublée en braille** : Non

**Maquette en relief** : Non

**Plan en relief** : Non

**Plan en gros caractères** : Non

**Plan simplifié** : Non

**Plan comprenant des couleurs contrastées** : Non



**Image d'illustration**

# Intérieurs

## — Escaliers

**Présence d'escaliers dans l'établissement : Oui**

**Caractéristiques des escaliers :**

- Bande podotactile : Oui
- Main courante continue : Oui
- Nez de marche contrastés : Oui

## — Ascenseur

**Présence d'un ascenseur dans l'établissement : Oui**

**Hauteur du bouton le plus haut : 117 cm**

**Caractéristiques de l'ascenseur :**

- Annonce : Annonce visuelle, Annonce sonore
- Boucle à Induction Magnétique : Non
- Main courante : Oui
- Touches : Touches en braille, Touches en gros caractères, Touches en relief



**Image d'illustration**

# Les chambres

## — Handicap Auditif

**Nombre de chambres adaptées : 0**

### **Flash lumineux couplé à l'alarme incendie :**

- Dans la chambre : Non
- Dans la salle de bain : Non
- Dans les toilettes : Non

### **Équipements disponibles dans la chambre :**

- Téléphone avec son amplifié : Non
- Réveil vibrant : Non
- Casque TV Haute Fréquence : Non
- Dispositif lumineux et vibrant : Non



# Les chambres

## — Handicap Visuel

**Nombre de chambres adaptées : 3**

**Mobilier contrasté : Non**

**Possibilité de gérer la lumière : Non**

**Documentation en caractères agrandis : Non**

**Équipements disponibles dans la chambre :**

- Lampe d'appoint : Oui
- Lampe de poche : Oui
- Serviettes aux couleurs contrastées : Non
- Loupe ou pierre grossissante : Non
- Téléphone adapté : Non
- Télécommande universelle : Non



# Les chambres

— Handicap Intellectuel

**Nombre de chambres communicantes : 0**

— Familles

**Nombre de chambres adaptées : 1**

**Équipements disponibles dans la chambre :**

- Lit enfant / Chambre Triple : Oui
- Livrets / jeux de visite pour enfants : Non
- Prêt de lit de bébé : Non
- Chauffe biberon : Non
- Table à langer : Non
- Baignoire pour bébé : Non



# Les chambres

## — Seniors

**Nombre de chambres adaptées : 18**

**Type de salle de bains : Douche de plain-pied**

**Caractéristiques de la douche :**

- Barre d'appui : Oui
- Siège de douche ou strapontin : Oui



# La chambre UFR

## — La Chambre

**Nombre de chambres adaptées :** 102

**Nom de la chambre adaptée :** Toute les chambres

**Nom des autres chambres adaptées sur le même modèle :**

Toutes les chambres

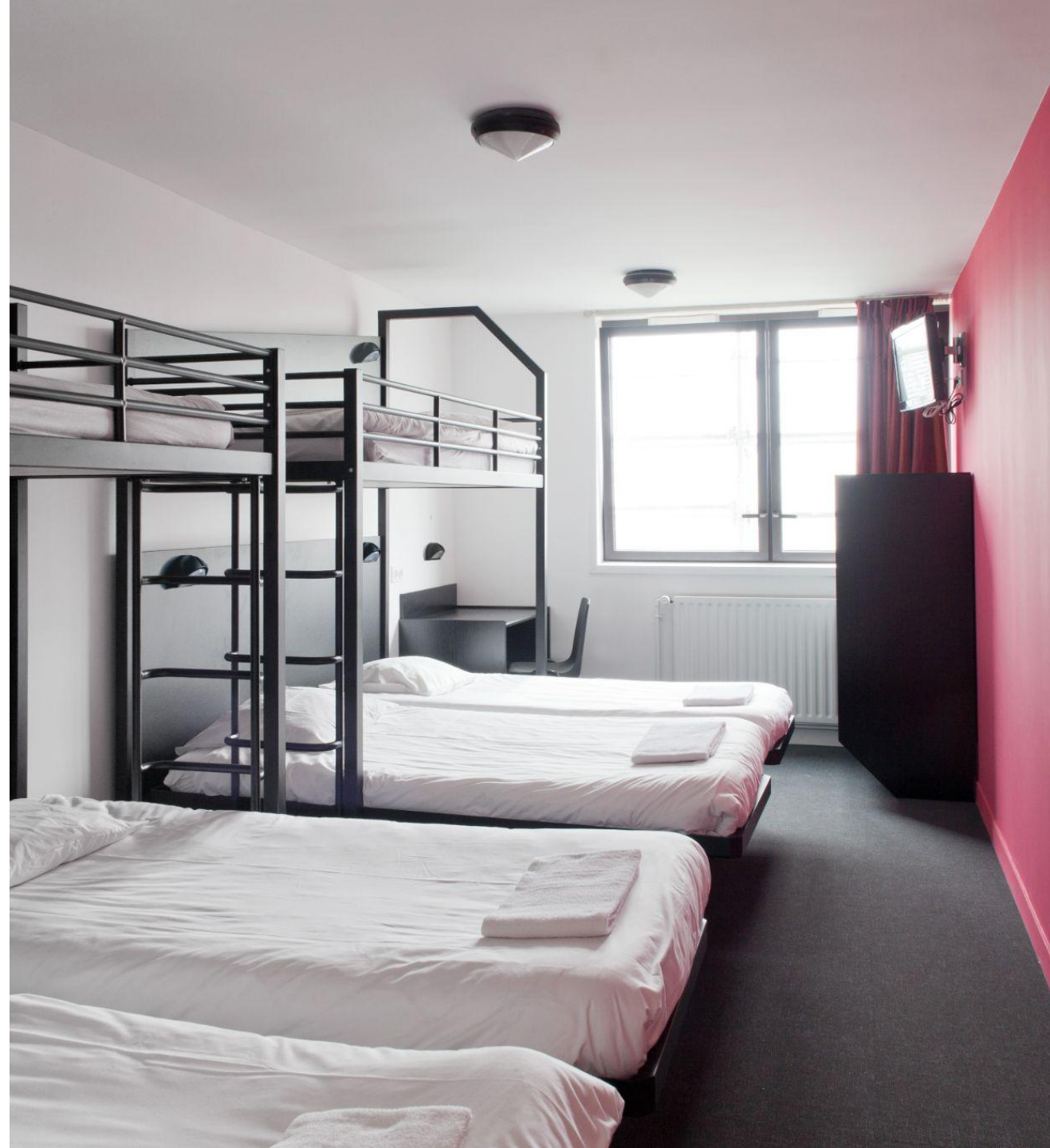
**Largeur de passage sur le côté du lit :**

- A Droite : 75 cm
- A Gauche : 140 cm
- Devant : 79 cm

**Lit ajustable en hauteur :** Non

**Va et vient à proximité immédiate de la tête de lit :** Non

**Table à langer :** Non



# La chambre UFR

## — Toilettes et Salle de bains

**Aire de rotation :** Oui

**Barre d'appui :** Coudée

**Hauteur ajustable :** Non

**Couleur contrastée :** Non

**Hauteur du lavabo:** 77 cm

**Partie évidée sous le lavabo :** Oui

**Lavabo en angle :** Non

**Type de salle de bains :** Douche à l'italienne

**Caractéristiques de la douche ou de la baignoire :**

- Barre d'appui : Oui
- Siège de douche ou strapontin : Oui
- Fauteuil de douche : Non

**Procédure pour garder le pommeau de douche à la hauteur la plus basse lors du ménage de la chambre :** Non



# Le restaurant

## — La salle

**Présence d'un restaurant dans l'établissement : Oui**

**Salle de petit déjeuner dans le restaurant : Pas de petit déjeuner**

**Largeur des allées : 120 cm**

**Hauteur des tables : 74 cm**

**Espace calme : Non**

**Tables rondes : Non**

**Chaise haute : Non**

**Couverts adaptés : Non**



# Le restaurant

## — La carte

**Illustrée par des images :** Non

**Simple à comprendre :** Non

**Adaptée aux enfants :** Oui

**Adaptée aux régimes alimentaires suivants :**

- Végan : Oui
- Végétarien : Oui
- Sans gluten : Oui
- Sans lactose : Oui
- Pauvre en sodium : Oui
- Pauvre en sucre : Oui
- Casher : Non
- Halal : Non



# Restaurant - Brasserie

## — Situation

**Le restaurant est situé:** Sous sol -1

**Accès possible depuis l'intérieur de l'établissement :** Oui

**Accès possible depuis l'extérieur de l'établissement :** Non

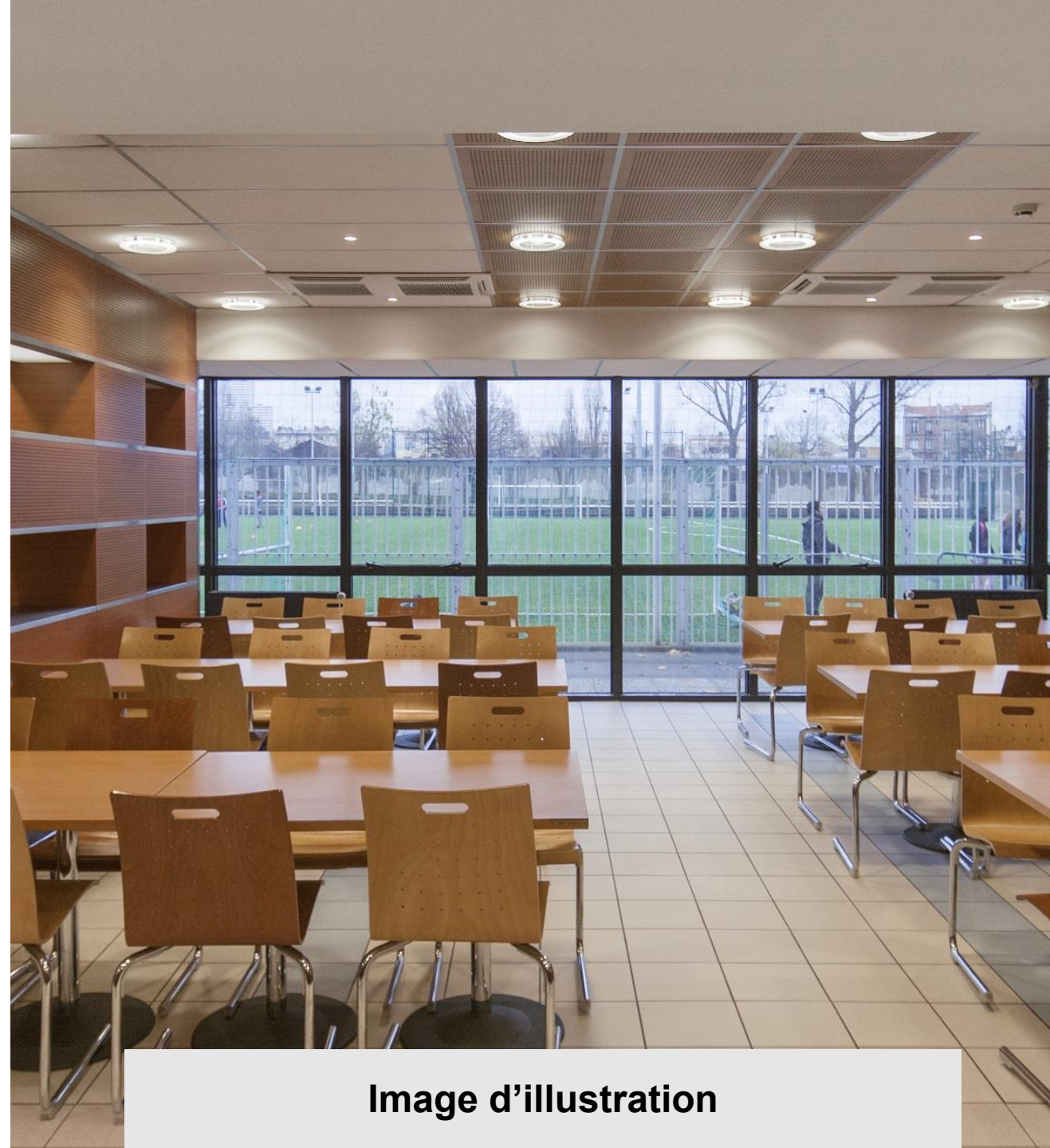
**Description des lieux :** Service à table disponible seulement sur demande sinon c'est le self-service qui est ouvert quasiment à tous les repas.

## — Personnel

**Le personnel est sensibilisé :** Oui

**Le personnel est formé :** Non

**Au moins un membre du personnel parle la LSF :** Non



**Image d'illustration**

# Restaurant - Brasserie

## — Accueil

**L'accueil est équipé d'une Boucle à Induction Magnétique : Non**

**Hauteur de l'accueil : 74 cm**

**Partie évidée sous l'accueil : Oui**

**Paiement à Table : Oui**

**La réservation est possible par :**

- SMS : Non
- Acceo : Non
- Email : Oui

**Les animaux de compagnie sont acceptés : Non**



**Image d'illustration**

# Restaurant - Brasserie

## — La salle

**Largeur des allées :** 100 cm

**Hauteur des tables :** 74 cm

**Espace calme :** Non

**Tables rondes :** Oui

**Chaise haute :** Non

**Couverts adaptés :** Non

**Restaurant en self service :** Oui

- Aide immédiate du personnel : Oui
- Aide au port des plateaux : Oui



# Restaurant - Brasserie

## — La carte

**Sur Ardoise :** Oui

**Lisible :** Oui

**Illustrée par des images :** Non

**Simple à comprendre :** Oui

**Adaptée aux enfants :** Oui

**Adaptée aux régimes alimentaires suivants :**

- Végan : Oui
- Végétarien : Oui
- Sans gluten : Oui
- Sans lactose : Oui
- Pauvre en sodium : Oui
- Pauvre en sucre : Oui
- Casher : Oui
- Halal : Non



# Salle de réunion

## — Accès

**Nom de la salle :** Gainsbourg, 8 salles sur le même modèle

**Type d'entrée :** De plain pied

**La réservation est possible par :**

- SMS : Non
- Acceo : Non
- Email : Oui

**Largeur des allées :** 90 cm

**Largeur de la porte :** 88 cm

**Hauteur des tables :** 75 cm

**Partie évidée sous les tables :** Oui



# Salle de réunion

## — Equipements à disposition

**Boucle magnétique** : Non

**Rétroprojecteur** : Oui

**Ecran** : Oui

**Système son** : Oui

**Tableau** : Non

**Paperboard** : Oui

**Écran tactile** : Non

**La signalétique est :**

- Homogène : Oui
- Lisible : Oui
- Simple à comprendre : Non
- Associée à des pictogrammes : Oui

**Les parois vitrées si elles existent sont signalisées :**

Il n'y a aucune porte ou paroi vitrée dans mon établissement



# Remerciements

Résidence  
internationale de paris

PARIS

Office du Tourisme  
et des Congrès

Merci d'avoir consulté ce guide d'accessibilité, nous espérons que vous passerez un agréable séjour à Paris.

Mis à jour le 12/07/2022 à 12:49.