

PARIS

Office du Tourisme
et des Congrès

Guide d'accessibilité

Residhome Paris Gare de Lyon - Jacqueline de Romilly

Bonjour, vous vous apprêtez à parcourir le guide d'accès de l'établissement : « Residhome Paris Gare de Lyon - Jacqueline de Romilly ». Ce document rassemble toutes les pratiques de cet établissement pour favoriser l'accueil des personnes à besoins spécifiques

Extérieurs

— Parking

Parking adapté à proximité :

- Sur la voirie : Oui (7)
- Parking privé : Oui (2)
- Parking public souterrain : Non

Nombre de places à proximité : 9

Distance : 10 m

Signalisation des places : Oui

Dépose minute : Non

— Problèmes d'accès

Problèmes d'accès possibles : Pas de problèmes spécifiques



Image d'illustration

Extérieurs

— Entrée

Type d'entrée : Plusieurs marches / Escalier pour entrer. Une entrée secondaire compense cet obstacle.

Entrée surveillée : Non

Entrée visible depuis la porte : Oui

— Porte

Type de porte : Porte automatique

La porte dispose d'un dispositif d'appel : Oui

Intérieurs

— Intérieurs

Largeur du couloir le plus étroit : 110 cm

Largeur de la porte la plus étroite : 70 cm



Image d'illustration

Intérieurs

— Accueil

L'accueil est équipé d'une Boucle à Induction Magnétique : Non

Hauteur de l'accueil : 79 cm

Partie évidée sous l'accueil : Non

La réservation est possible par :

- SMS : Non
- Acceo : Non
- Email : Oui

Les animaux de compagnie sont acceptés : Oui

— Parois vitrées

Les parois vitrées si elles existent sont signalisées :

Pas d'éléments contrastés



Image d'illustration

Intérieurs

— Services

Wifi gratuit : Oui

Service de bagagerie : Oui

Livraison de matériel médical : Non

Mise à disposition d'une liste de professionnels de la puériculture : Non

Mise à disposition d'une liste de professionnels médicaux et paramédicaux : Oui

Accès à un réfrigérateur sécurisé: Oui

— Personnel

Le personnel est sensibilisé : Oui

Le personnel est formé : Non

Au moins un membre du personnel parle la LSF : Non



Image d'illustration

Intérieurs

— Toilettes

Présence de toilettes à proximité de l'accueil : Oui

Ces toilettes sont accessibles : Oui

Aire de rotation : Oui

Barre d'appui : Coudée

Hauteur ajustable : Non

Couleur contrastée : Non

Table à Langer : Non

Hauteur du lavabo : 85 cm

Partie évidée sous le lavabo : Oui

Lavabo en angle : Oui



Image d'illustration

Intérieurs

— Signalétique

Homogène : Non

Lisible : Oui

Simple à comprendre : Non

Associée à des pictogrammes : Non

Doublée en braille : Non

Maquette en relief : Non

Plan en relief : Non

Plan en gros caractères : Non

Plan simplifié : Non

Plan comprenant des couleurs contrastées : Non



Image d'illustration

Intérieurs

— Escaliers

Présence d'escaliers dans l'établissement : Oui

Caractéristiques des escaliers :

- Bande podotactile : Oui
- Main courante continue : Oui
- Nez de marche contrastés : Oui

— Ascenseur

Présence d'un ascenseur dans l'établissement : Oui

Hauteur du bouton le plus haut : 110 cm

Caractéristiques de l'ascenseur :

- Annonce : Annonce sonore
- Boucle à Induction Magnétique : Non
- Main courante : Oui
- Touches : Touches en gros caractères, Touches en relief



Image d'illustration

Les chambres

— Handicap Auditif

Nombre de chambres adaptées : 0

Flash lumineux couplé à l'alarme incendie :

- Dans la chambre : Non
- Dans la salle de bain : Non
- Dans les toilettes : Non

Équipements disponibles dans la chambre :

- Téléphone avec son amplifié : Oui
- Réveil vibrant : Non
- Casque TV Haute Fréquence : Non
- Dispositif lumineux et vibrant : Non

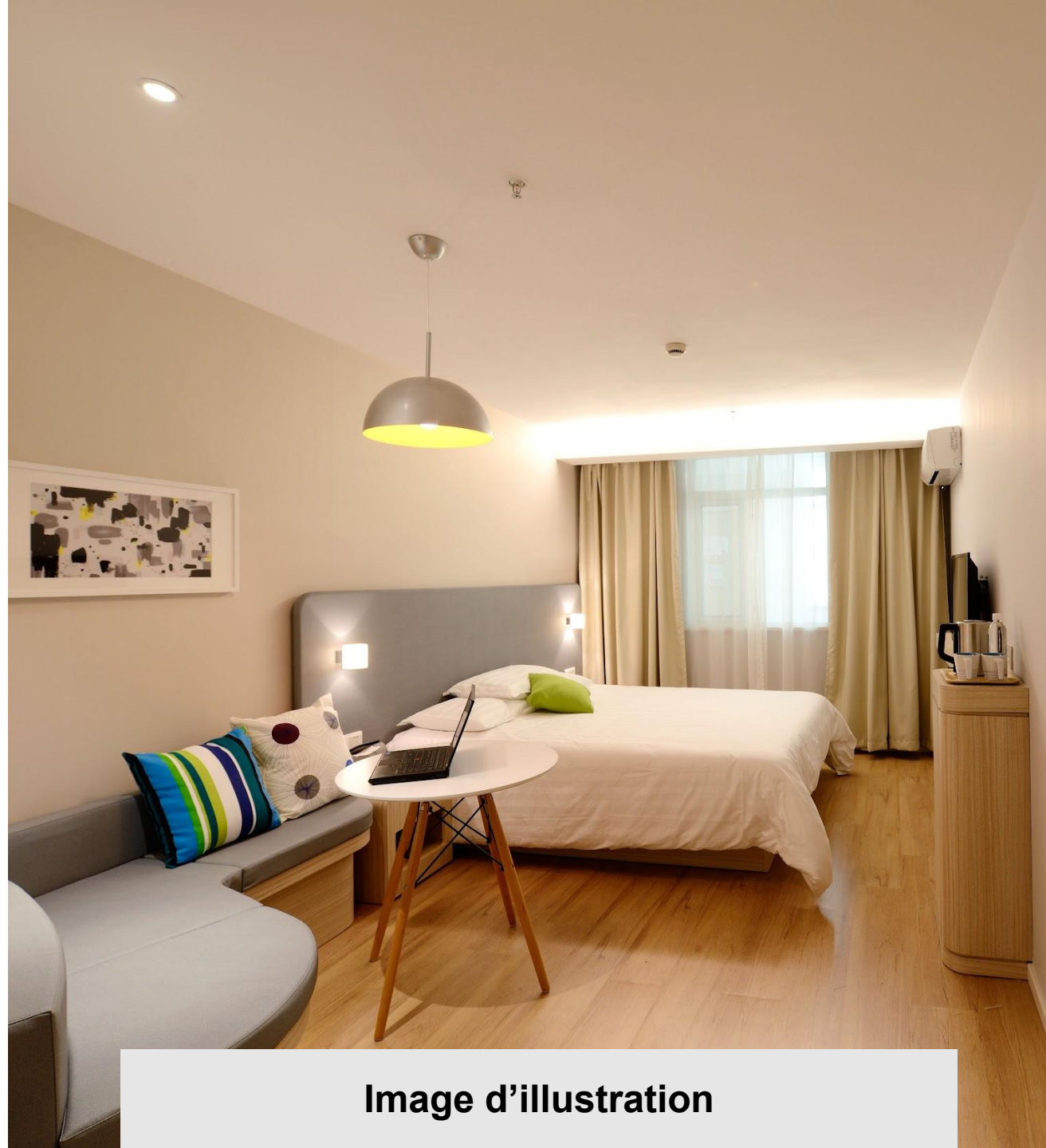


Image d'illustration

Les chambres

— Handicap Visuel

Nombre de chambres adaptées : 4

Mobilier contrasté : Non

Possibilité de gérer la lumière : Non

Documentation en caractères agrandis : Non

Équipements disponibles dans la chambre :

- Lampe d'appoint : Oui
- Lampe de poche : Non
- Serviettes aux couleurs contrastées : Non
- Loupe ou pierre grossissante : Non
- Téléphone adapté : Oui
- Télécommande universelle : Non



Image d'illustration

Les chambres

— Handicap Intellectuel

Nombre de chambres communicantes : 0

— Familles

Nombre de chambres adaptées : 5

Équipements disponibles dans la chambre :

- Lit enfant / Chambre Triple : Oui
- Livrets / jeux de visite pour enfants : Non
- Prêt de lit de bébé : Oui
- Chauffe biberon : Non
- Table à langer : Non
- Baignoire pour bébé : Non



Image d'illustration

Les chambres

— Seniors

Nombre de chambres adaptées : 0

Type de salle de bains : Douche à l'italienne

Caractéristiques de la douche :

- Barre d'appui : Non
- Siège de douche ou strapontin : Non



Image d'illustration

La chambre UFR

— La Chambre

Nombre de chambres adaptées : 5

Nom de la chambre adaptée : 317

Nom des autres chambres adaptées sur le même modèle :

202, 102, 302, 117

La porte de la salle de bains mesure 70 cm de large. Une paroi vitrée empêche le demi-tour dans la douche.

Largeur de passage sur le côté du lit :

- A Droite : 160 cm
- A Gauche : 0 cm
- Devant : 126 cm

Lit ajustable en hauteur : Non

Va et vient à proximité immédiate de la tête de lit : Oui

Table à langer : Non

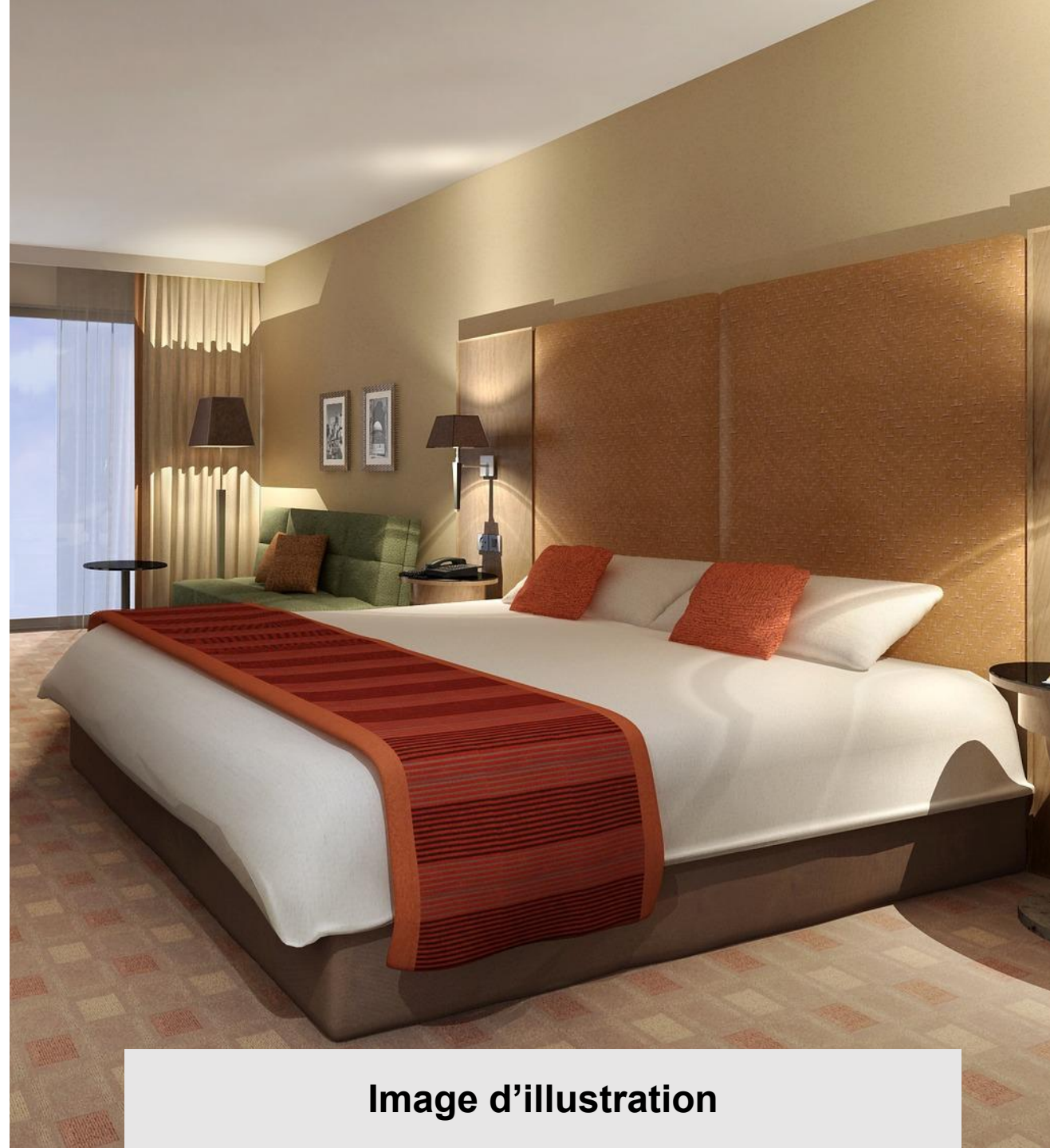


Image d'illustration

La chambre UFR

— Toilettes et Salle de bains

Aire de rotation : Non

Barre d'appui : Coudée

Hauteur ajustable : Non

Couleur contrastée : Non

Hauteur du lavabo: 80 cm

Partie évidée sous le lavabo : Oui

Lavabo en angle : Non

Type de salle de bains : Douche de plain-pied

Caractéristiques de la douche ou de la baignoire :

- Barre d'appui : Oui
- Siège de douche ou strapontin : Oui
- Fauteuil de douche : Non

Procédure pour garder le pommeau de douche à la hauteur la plus basse lors du ménage de la chambre : Non



Image d'illustration

La chambre UFR

— Le coin cuisine

Aire de rotation : Oui

Partie évidée permettant de s'approcher du plan de travail : Non

Les équipements suivants sont accessibles à une hauteur comprise entre 40 cm et 130 cm :

- Plaques de cuisson : Oui
- Evier : Oui
- Réfrigérateur : Oui
- Lave Vaisselle : Oui
- Vaisselle : Non
- Four : Non
- Four à micro ondes : Oui
- Machine à café : Oui



Image d'illustration

La chambre UFR

— Le coin cuisine

Mode d'emploi des différents appareils : Non

- En gros caractères : Non
- En Facile à Lire et à Comprendre : Non
- Illustré par des images : Non

Type de plaques de cuisson : Plaques à induction

Aides au repérage des feux :

- Repères en relief : Non
- Repères tactiles : Non
- Pastilles de couleur : Non

Mis à jour le 06/10/2023 à 30/12/1899.

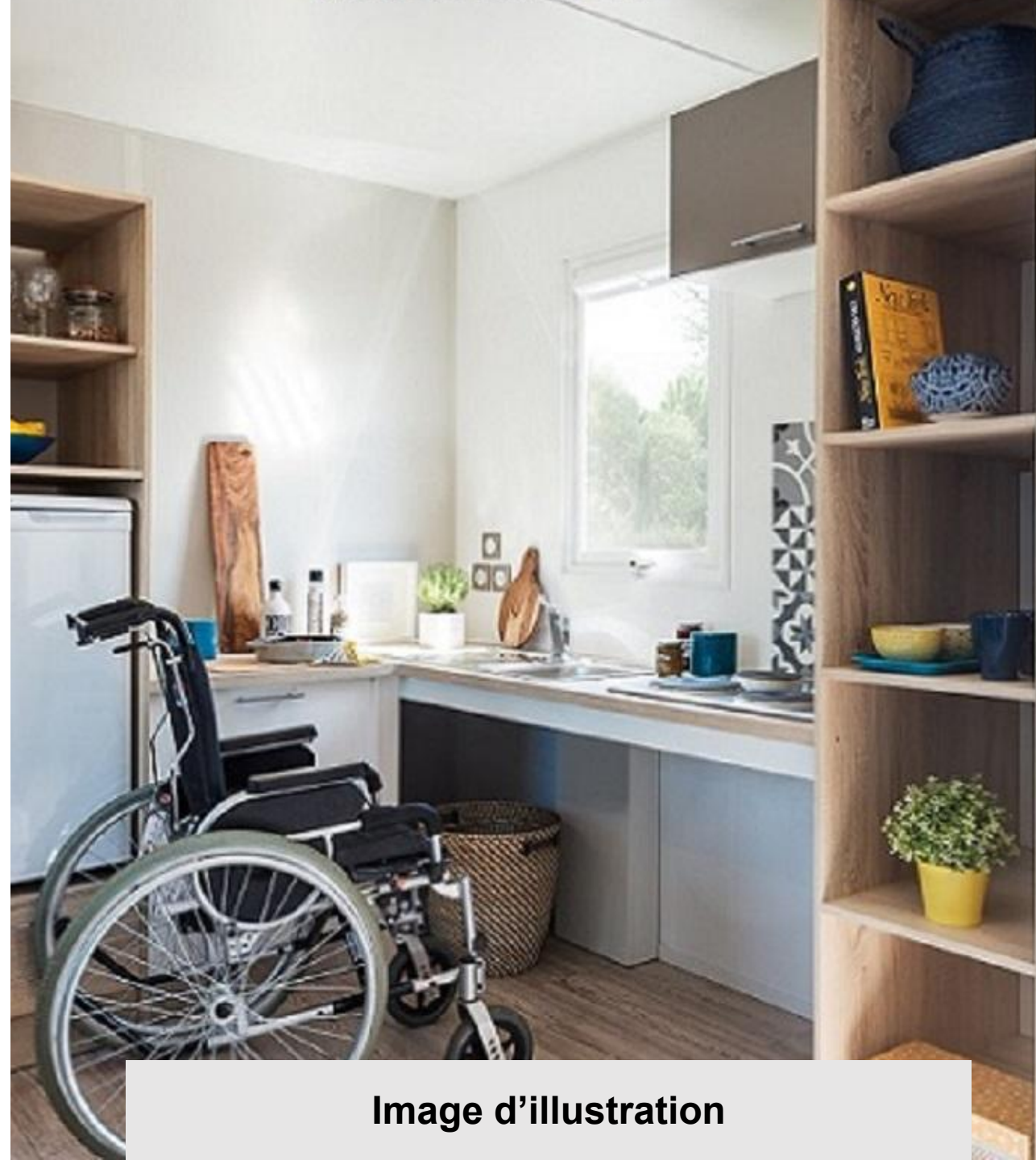


Image d'illustration

La salle de petit déjeuner

— La salle

Salle de petit déjeuner indépendante : Oui

Largeur des allées : 90 cm

Hauteur des tables : 76 cm

Espace calme : Non

Tables rondes : Non

Petit déjeuner servi à table : Non

Petit déjeuner en self service : Oui

- Aide immédiate du personnel : Oui
- Aide au port des plateaux : Oui

Chaise haute : Oui

Couverts adaptés : Non

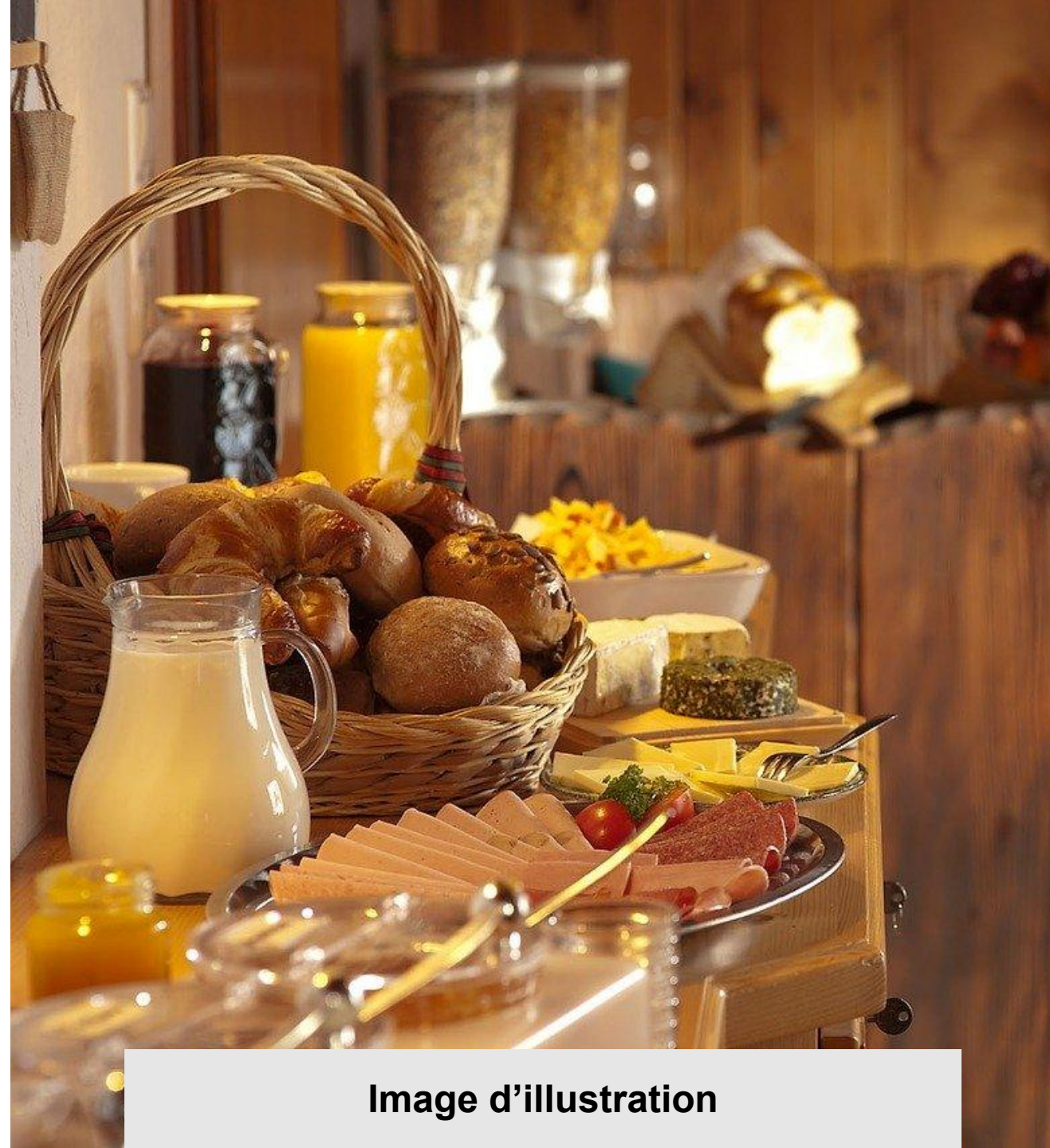


Image d'illustration

La salle de petit déjeuner

— La carte

Adaptée aux régimes alimentaires suivants :

- Végan : Non
- Végétarien : Oui
- Sans gluten : Non
- Sans lactose : Oui
- Pauvre en sodium : Non
- Pauvre en sucre : Non
- Casher : Non
- Halal : Non



Image d'illustration

La Salle de Sport

— Les équipements

Machines de sport adaptées :

- Butterfly : Oui
- Développé Horizontal : Non
- Presse à triceps : Oui
- Appareil de Rowing : Oui

Coach sportif à disposition des utilisateurs : Non

Appareils d'électro stimulation : Non



Développé horizontal



Butterfly



Rowing



Presse à Triceps

Remerciements

Residhome Paris Gare
de Lyon - Jacqueline
de Romilly

PÀ**R**i**S**

Office du Tourisme
et des Congrès

Merci d'avoir consulté ce guide d'accessibilité, nous espérons que vous passerez un agréable séjour à Paris.

Mis à jour le 06/10/2023 à 12:42.